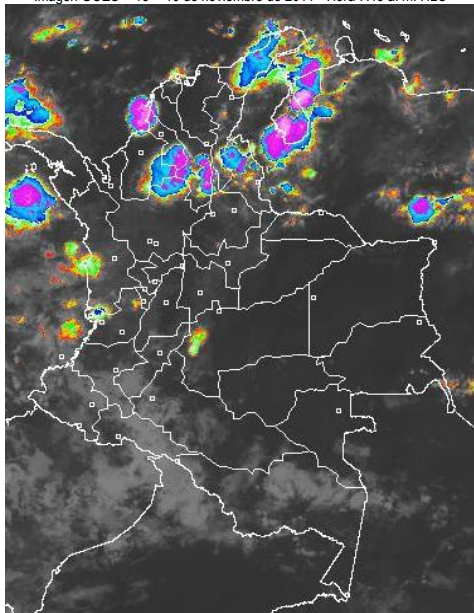


### CONDICIONES HIDROMETEOROLÓGICAS ACTUALES

En gran parte del territorio colombiano amanece con condiciones de tiempo seco, las precipitaciones se han concentrado al norte del territorio colombiano especialmente en la Guajira donde se han presentado precipitaciones con tormentas eléctricas y lluvias de menor intensidad sobre Sucre, sur de Bolívar y al centro y norte de Norte de Santander. Se mantiene la **ALERTA ROJA** por niveles altos la cuenca baja del río Magdalena y para la cuenca media y baka del río Atrato. Persiste la amenaza por deslizamientos de tierra en algunas áreas inestables de las regiones Andina y Pacífica, por saturación de humedad en los suelos.

### IMAGEN SATELITAL

Imagen GOES - 13 \* 10 de noviembre de 2011 \* Hora 7:45 a. m. HLC



### PRONÓSTICO CONDICIONES METEOROLÓGICAS ESPECIALES

#### ÁREA DEL VOLCÁN CERRO MACHÍN

Cielo parcialmente nublado con lluvias en horas de la tarde.

INGEOMINAS lo reporta en **NIVEL AMARILLO (III): CAMBIOS EN EL COMPORTAMIENTO DE LA ACTIVIDAD VOLCANICA.**

| ELEVACIÓN<br>(pies) | DIRECCIÓN | VELOCIDAD |        |
|---------------------|-----------|-----------|--------|
|                     |           | NUDOS     | KPH    |
| 10,000              | Noroeste  | 0 - 5     | 0 - 9  |
| 18,000              | Noreste   | 5 - 10    | 9 - 18 |
| 24,000              | Este      | 5 - 15    | 9 - 18 |
| 30,000              | Este      | 5 - 10    | 9 - 18 |

#### ÁREA DEL VOLCÁN NEVADO DEL HUILA

Cielo nublado con precipitaciones a diferentes horas.

INGEOMINAS lo reporta en **NIVEL AMARILLO (III): CAMBIOS EN EL COMPORTAMIENTO DE LA ACTIVIDAD VOLCANICA.**

| ELEVACIÓN<br>(pies) | DIRECCIÓN | VELOCIDAD |        |
|---------------------|-----------|-----------|--------|
|                     |           | NUDOS     | KPH    |
| 10,000              | Nor-oeste | 0 - 5     | 0 - 9  |
| 18,000              | Este      | 5 - 10    | 9 - 18 |
| 24,000              | Este      | 5 - 15    | 9 - 18 |
| 30,000              | Nor-este  | 5 - 15    | 9 - 28 |

#### ÁREA DEL VOLCÁN GALERAS

Cielo entre parcialmente nublado y nublado con precipitaciones intermitentes.

INGEOMINAS lo reporta en **NIVEL AMARILLO (III): CAMBIOS EN EL COMPORTAMIENTO DE LA ACTIVIDAD VOLCANICA.**

| ELEVACIÓN<br>(pies) | DIRECCIÓN | VELOCIDAD |         |
|---------------------|-----------|-----------|---------|
|                     |           | NUDOS     | KPH     |
| 10,000              | Oeste     | 0 - 5     | 0 - 9   |
| 18,000              | Este      | 0 - 5     | 0 - 9   |
| 24,000              | Noreste   | 10        | 9       |
| 30,000              | Noreste   | 10 - 15   | 18 - 28 |

### LO MÁS DESTACADO

- Descenso considerable de las precipitaciones, las cuales se concentraron principalmente en las regiones Caribe, Andina y Pacífica. El mayor registro de lluvias se presentó en el municipio de **Restrepo (Meta)**, con **85.0 mm**.
- **ALERTA ROJA** para el río Magdalena en su cuenca baja, debido a que los niveles se mantienen próximos a las cotas de desbordamiento.
- **ALERTA ROJA** para el río Atrato a la altura de Quibdó. Aunque una disminución en los niveles, se mantiene la alerta en los municipios que se encuentran en las cuencas media y baja por el tránsito de la creciente registrada.
- **ALERTA NARANJA** para el río Bogotá por niveles altos en la cuenca media y baja. Adicionalmente, se han registrado incrementos súbitos de carácter moderado en la cuenca alta que se espera se vean reflejados hacia aguas abajo.
- **ALERTA NARANJA** para el río San Jorge y varios de sus afluentes, debido al incremento de los niveles desde anoche, como resultado de las lluvias registradas en la cuenca alta.
- **ALERTA NARANJA** por amenaza moderada de deslizamientos de tierra en áreas inestables de Antioquia, Caldas, Quindío, Tolima, Valle del Cauca, Nariño y Chocó.
- **ALERTA AMARILLA** por crecientes súbitas en ríos que descienden de la Sierra Nevada de Santa Marta tales como el río Manzanares, Chiriguani, Fundación, Aracataca, Quebrada la Aguja, Frío, Tucurínca, Piedras y Cesar.

### ESTADO DE LOS EMBALSES

A continuación se relacionan los volúmenes útiles diarios de reservas de algunos embalses ( $\geq 85\%$ ), de acuerdo con información de XM\*.

| EMBALSE      | DEPARTAMENTO    | %      |
|--------------|-----------------|--------|
| PLAYAS       | Antioquia       | 117.23 |
| TRONERAS     | Antioquia       | 112.95 |
| EL PEÑOL     | Antioquia       | 100.00 |
| LA ESMERALDA | Boyacá          | 97.17  |
| GUAVIO       | Cundinamarca    | 94.09  |
| RIOGRANDE2   | Antioquia       | 93.97  |
| CALIMA 1     | Valle del Cauca | 90.99  |
| MIRAFLORES   | Antioquia       | 90.76  |
| SAN LORENZO  | Antioquia       | 90.09  |

\* Información suministrada directamente por los operadores

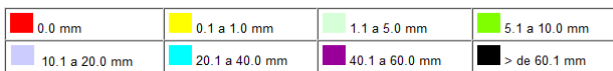
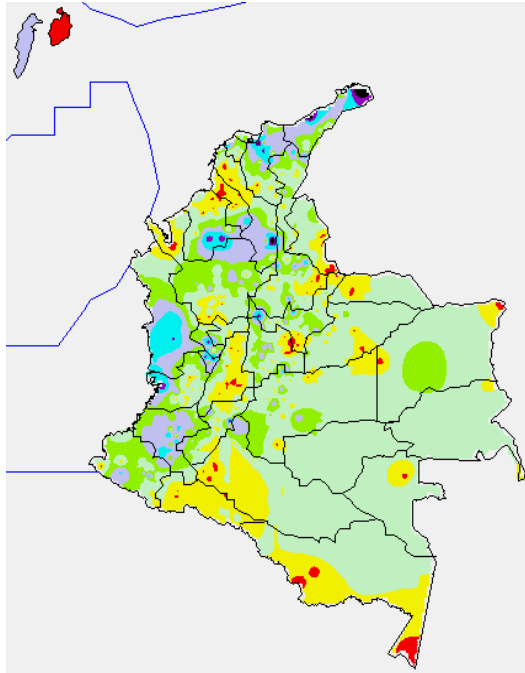
### PRECIPITACIONES

A continuación se relacionan los municipios donde en las últimas 24 horas se registraron precipitaciones iguales o superiores a **30 mm**:

| DEPARTAMENTO    | MUNICIPIOS  |
|-----------------|---|
| ATLANTICO       | Piojó (45.0)  |
| BOLIVAR         | Simití (90.0)   |
| CALDAS          | Palestina (55.7)  |
| CAUCA           | Bolívar (43.5), Sotará (30.5) y El Tambo (30.0)           |
| CHOCÓ           | Istmina (44.0) y Quibdó (36.3)                            |
| CÓRDOBA         | Montelíbano (50.0) y Ayapel (49.0)                        |
| CUNDINAMARCA    | Mosquera (31.0)   |
| HUILA           | Neiva (70.0)  |
| LA GUAJIRA      | Riohacha (77.9)   |
| MAGDALENA       | Zona Bananera (80.0), Fundación (53.5) y Algarrobo (35.3) |
| META            | <b>Restrepo (85.0)</b>                                    |
| NARIÑO          | Nariño (38.5)   |
| QUINDIO         | Salento (85.0)  |
| RISARALDA       | Pereira (32.0)  |
| SANTANDER       | Gámbita (31.4) y Suratá (30.5)                            |
| VALLE DEL CAUCA | Buenaventura (55.0) y Alcalá (49.1)                       |

## MAPA DE PRECIPITACIÓN DIARIA

Desde las 7:00 a.m. del miércoles 09 de noviembre hasta las 7:00 a.m. del jueves 10 de noviembre de 2011



## PRONOSTICO METEOROLÓGICO

| REGION   | PRONOSTICO METEOROLÓGICO   |
|--|--|
| SABANA DE BOGOTÁ   | Hoy: en la mañana cielo parcialmente nublado con predominio de tiempo seco e intervalos soleados. En horas de la tarde son previstas lluvias de ligeras a moderadas con una posibilidad de tormenta eléctrica. Temperatura máxima esperada 19°C.<br>Mañana: cielo parcialmente nublado con probabilidad de lluvias y lluvias ligeras principalmente en horas de la tarde.  |
| ANDINA   | Hoy: en horas de la mañana se esperan cielo parcialmente nublado en gran parte de la región excepto Norte de Santander donde se esperan algunas lluvias y lluvias ligeras y algunas lloviznas sobre algunos sectores del Valle y Cauca. En horas de la tarde y noche incremento de la nubosidad con lluvias entre moderadas a fuertes en amplios sectores de la región las más fuertes concentrándose en Antioquia, Santanderes y zonas de montaña de Nariño, Valle, Cauca y Tolima. Lluvias de menor intensidad sobre Boyacá, Cundinamarca y Eje Cafetero.<br>Mañana: cielo parcialmente nublado con lluvias fuertes en Antioquia Cundinamarca, montañas de Huila, Tolima Valle y Cauca. Precipitaciones moderadas en los Santanderes. Precipitaciones ligeras en el resto de la región. Las lluvias más importantes se esperan en horas de la tarde y noche. |
| ARCHIPIÉLAGO DE SAN ANDRÉS, PROVIDENCIA Y SANTA CATALINA | Hoy: cielo parcialmente nublado e intervalos soleados aunque no se descartan algunas lluvias ligeras al finalizar la jornada.<br>Mañana: cielo seminublado con lluvias a lo largo del día  |
| MAR CARIBE   | Hoy: cielo entre parcialmente nublado con lluvias de variada intensidad, las más intensas en cercanías de las costas de la región Caribe.<br>Mañana: cielo entre parcialmente nublado y nublado con lluvias de variada intensidad las más importantes cerca a la costa colombiana.   |
| PACIFICA   | Hoy: por la mañana se esperan algunas lluvias ligeras principalmente hacia el litoral de Chocó, Valle y Cauca. En horas de la tarde y noche incremento de la nubosidad con lluvias entre moderadas a fuertes sin descartar tormentas eléctricas en el centro y norte de Chocó; lluvias menos intensas hacia Valle y Cauca.<br>Mañana: cielo nublado y lluvias con posibilidad de tormentas eléctricas en el centro y sur de Chocó. Precipitaciones moderadas en Valle y Cauca.   |

## CONTINUACIÓN PRONOSTICO METEOROLÓGICO

| REGION           | PRONOSTICO METEOROLÓGICO   |
|------------------|--|
| CARIBE           | Hoy: en horas de la mañana en gran parte de la región se prevé cielo parcialmente nublado con algunas lluvias con tormentas eléctricas en la Guajira, y lluvias de menor intensidad al sur de Sucre y Bolívar con algunas lloviznas sobre Cesar, Atlántico y sobre costas de Bolívar, Sucre y Córdoba. En horas de la tarde lluvias y lluvias moderadas en amplios sectores de La Guajira, Bolívar, Sucre, Cesar, Córdoba y Urabá.<br>Mañana: cielo parcialmente nublado con lluvias moderadas en la Sierra Nevada de Santa Marta, sectores de Magdalena, Bolívar y Cesar. Precipitaciones de menor intensidad en Atlántico Sucre, Córdoba y Golfo de Urabá. |
| INSULAR PACÍFICO | Hoy: cielo parcialmente nublado e intervalos soleados aunque se pueden presentar precipitaciones ligeras en la mañana y luego al finalizar la jornada.<br>Mañana: cielo seminublado con lluvias de variada intensidad a lo largo del día.  |
| OCEANO PACÍFICO  | Hoy: cielo parcialmente nublado con precipitaciones de variada intensidad a lo largo de las costas las más importantes frente a las costas sur de Chocó y Valle. En la tarde se esperan lluvias entre moderadas y fuertes, en algunos casos, acompañadas de tormentas eléctricas, especialmente al norte y centro de la región.<br>Mañana: cielo entre parcial y mayormente nublado con precipitaciones de ligeras a moderadas en el norte y centro en horas tempranas especialmente.  |
| ORINOQUIA        | Hoy: en la mañana cielo entre ligero y parcialmente nublado e intervalos soleados. En la tarde y noche las lluvias más fuertes se pueden presentar en Vichada, Meta y el Piedemonte Llanero; lloviznas aisladas en el resto de la región.<br>Mañana: cielo seminublado con lluvias moderadas sobre el piedemonte llanero, algunos sectores de Vichada. Precipitaciones de menor intensidad en Arauca y oriente de Casanare.  |
| AMAZÓNICA        | Hoy: en la mañana cielo parcialmente nublado con predominio de tiempo seco en gran parte de la región. En horas de la tarde se espera lluvias entre ligeras a moderadas en Vaupés, Guaviare, algunos sectores de Caquetá, Putumayo y Amazonas.<br>Mañana: cielo parcialmente nublado con lluvias en Guainía, Vaupés y piedemonte de Caquetá y Putumayo.  |

## ALERTAS VIGENTES

Para mayor información sobre el pronóstico del estado del tiempo, Informes Técnicos Diarios y Comunicados Especiales, e informes de otras áreas temáticas, tales como Inundaciones, Deslizamientos de Tierra e Incendios Forestales, se sugiere consultar los vínculos que se encuentran en la página principal del instituto [www.ideam.gov.co](http://www.ideam.gov.co)

### REGIÓN CARIBE

#### ALERTA ROJA NIVELES ALTOS EN LA CUENCA BAJA DEL RÍO MAGDALENA

En la cuenca baja del río Magdalena, a pesar de registrarse en los últimos días niveles con tendencia al descenso, éstos aún se encuentran por encima de la cota de afectación, por lo cual se sugiere mantener la recomendación especial para los siguientes departamentos:

**Cesar:** Gamarra en sectores rurales y urbanos del municipio, especialmente en el corregimiento de Capulco; adicionalmente, poblaciones ribereñas de la Ciénaga de Zapatosa, como Chimichagua y Saloa.

**Magdalena:** Belén en la Ciénaga de Zapatosa, Tenerife, El Banco y Plato

#### AVISO: NIVELES ALTOS DEL RÍO SAN JORGE

El río San Jorge permanece con niveles en el rango de los altos y se recomienda estar atento a nuevos incrementos de nivel para prevenir a los pobladores ribereños, particularmente a la altura de Puerto Libertador, Montelibano, La Apartada y Ayapel (departamento de Córdoba).

#### ALERTA AMARILLA RÍOS DE LA SIERRA NEVADA DE SANTA MARTA

En las estribaciones de la Sierra Nevada de Santa Marta continúan registrado crecientes súbitas, especialmente en los ríos Manzanares, Piedras, Guachaca, Buritica, Ancho, Palomino, Riofrío, Tucurín, Sevilla, Aracataca, Fundación, Cesar y Ariguani (Palmo Ariguani). Igual condición se sugiere tener para la cuenca media y baja del río Ranchería y en varios de sus afluentes, en donde se recomienda especial atención a los pobladores ribereños de la zona rural y urbana de Manaure y Riohacha (La Guajira).

## REGIÓN ANDINA

### ALERTA NARANJA CUENCA MEDIA DEL RÍO BOGOTÁ

El río Bogotá mantiene los niveles altos en la cuenca media y baja y se prevén persistan las precipitaciones a lo largo de la cuenca en los próximos días. Adicionalmente, se han registrado incrementos súbitos de carácter moderado en la cuenca alta que se espera se vean reflejados hacia aguas abajo. Por lo anterior se sigue este nivel de alerta.

### ALERTA NARANJA DESLIZAMIENTOS DE TIERRA

| DEPARTAMENTO       | PRONÓSTICO   |
|--------------------|--|
| ANTIOQUIA          | Amenaza moderada por deslizamientos de tierra en áreas inestables en los municipios de Abejorral, Amagá, Anorí, Argelia, Briceño, Caldas, Cañasgordas, Dabeiba, Fredonia, Frontino, Giraldo, Ituango, La Ceja, La Unión, Nariño, Puerto Nare, Puerto Triunfo, San Francisco, San Luis, Santa Bárbara, Santa Fe De Antioquia, Sonsón, Tarazá, Tarso, Toledo, Uramita, Urrao, Valdivia, Venecia y Yarumal. |
| CALDAS             | Amenaza moderada por deslizamientos de tierra en áreas inestables de los municipios de Aguadas, Chinchiná, Manizales, Manzanares, Marulanda, Neira, Pensilvania, Salamina, Samaná y Villamaría.  |
| CAUCA              | Amenaza baja a moderada por deslizamientos de tierra en áreas inestables del los municipios de Bolívar, Caldono, El Tambo, Jambaló, López, Páez (Belalcázar), Rosas, Silvia y Toribío.   |
| HUILA              | Amenaza moderada a alta por deslizamientos de tierra en áreas inestables del los municipios de Neiva y Rivera.   |
| NARIÑO             | Amenaza baja a moderada por deslizamientos de tierra en áreas inestables del los municipios de La Llanada, Los Andes (Sotomayor), Cumbitara, Mallama (Piedrancha) y Samaniego.   |
| NORTE DE SANTANDER | Amenaza baja a moderada por deslizamientos de tierra en los municipios de Ábrego, Chinácota, Cucutilla, Durania, El Zulia, Gramalote, Lourdes, Salazar, San Calixto, Sardinata, Tibú y Villa Caro.   |
| RISARALDA          | Amenaza baja a moderada por deslizamientos de tierra en áreas inestables del municipio de Santa Rosa de Cabal.   |
| SANTANDER          | Amenaza baja a moderada por deslizamientos de tierra en los municipios de Albania, Barbosa, Charalá, Chipatá, Contratación, El Carmen, El Guacamayo, Florián, Girón, Guepsa, La Belleza, La Paz, Landázuri, Macaravita, Matanza, Puente Nacional, San Benito, San Miguel, San Vicente de Chucurí, Santa Helena del Opón, Valle de San José y Vélez.  |
| TOLIMA             | Amenaza baja a moderada por deslizamientos de tierra en áreas inestables de los municipios de Alpujarra, Armero (Guayabal), Ataco, Casabianca, Chaparral, Dolores, Falan, Fresno, Herveo, Lérída, Libano, Mariquita, Natagaima, Palocabildo, Planadas, Prado, Rioblanco, Roncesvalles, San Antonio y Villahermosa.   |

### ALERTA AMARILLA DESLIZAMIENTOS DE TIERRA

| DEPARTAMENTO | PRONÓSTICO   |
|--------------|--|
| BOYACÁ       | Amenaza moderada a alta en los municipios de Puerto Boyacá y Pauna. Se mantiene la amenaza baja por deslizamientos de tierra en áreas inestables de los municipios de Betéitiva, Briceño, Buenavista, Chinavita, Chita, Coper, Corrales, El Espino, Gámeza, La Victoria, Maripí, Mongua, Monquirá, Muzo, Otanche, Panqueba, Pauna, Paya, Paz de Rio, Pesca, Pisba, Quípama, Rondón, Saboyá, San José de Pare, San Pablo de Borbur, Santana, Socotá, Tópaga, Tasco y Tunungá.   |
| CUNDINAMARCA | Amenaza moderada a alta por deslizamientos de tierra en áreas inestables del municipio de Yacopí. Se mantiene amenaza baja en los municipios de Albán, Anolaima, Bituima, Cachipay, Caparrapí, Cáqueza, Carmen de Carupa, Chocontá, El Colegio, El Peñón, Fusagasugá, Granada, Guaduas, Guayabal de Siquima, Guayabetal, Gutiérrez, Jerusalén, La Mesa, La Palma, La Peña, La Vega, Lenguazaque, Medina, Nilo, Nimaima, Nocaima, Pacho, Pulí, Quebradanegra, Quetame, Quipile, San Antonio de Tequendama, San Francisco, San Juan de Rioseco, Sasaima, Sibaté, Silvania, Subachoque, Supatá, Tabio, Tena, Tibacuy, Topaipí, Ubalá, Utica, Vergara, Vianí, Villagómez, Villeta, Viotá, Yacopí, Zipacón y Zipaquirá. |

## REGION ORINOQUIA

| DEPARTAMENTO | PRONÓSTICO   |
|--------------|--|
| BOYACÁ       | Amenaza baja por deslizamientos de tierra en áreas inestables de los municipios de Aquitania, Campohermoso, Labranzagrando, Macanal, Páez, Pajarito, San Luis de Gaceno, Santa María, Tibaná y Umbita.                               |
| CASANARE     | Amenaza baja a moderada por deslizamientos de tierra en áreas inestables en los municipios de Aguazul, Chámeza, La Salina, Recetor, Sabanalarga, Támara, Tauramena, Yopal.   |
| META         | Amenaza alta a muy alta por deslizamientos de tierra en áreas inestables en los municipios de Restrepo y Villavicencio. Se pronostica amenaza moderada a alta en los municipios de Acacias, El Calvario, Cubarral, Cumaral y Guamal. |

## REGIÓN PACÍFICA

### ALERTA ROJA PARA EL RIO ATRATO POR NIVELES QUE YA ALCANZAN COTAS CRITICAS

A la altura de Quibdó, el nivel del Atrato se encuentra con valores muy altos, afectando a pobladores ribereños que se ubican en los sectores más bajos del casco urbano de dicho municipio. Debido al tránsito de la onda de crecida, se hace necesario que autoridades locales y pobladores ribereños ubicados sobre la cuenca media y baja tomen las medidas preventivas necesarias, especialmente las poblaciones de Murindó, Vigía del Fuerte y Riosucio, dado que continuarán los incrementos en estos sectores para el día de hoy.

### ALERTA NARANJA DESLIZAMIENTOS DE TIERRA

| DEPARTAMENTO    | PRONÓSTICO   |
|-----------------|--|
| CHOCÓ           | Amenaza moderada a alta por deslizamientos de tierra en áreas inestables en los municipios de Alto Baudó (Pie de Pató), Bahía Solano (Mutis), Bojayá (Bellavista), Condoto, Nuquí, Quibdó y San José del Palmar. |
| NARIÑO          | Amenaza moderada a alta por deslizamientos de tierra en áreas inestables de los municipios de Barbacoas y Ricaurte.  |
| VALLE DEL CAUCA | Amenaza baja a moderada por deslizamientos de tierra en áreas inestables en los municipios de Bolívar, Buenaventura, Buga, Dagua, El Cerrito, El Dovio y Calima (El Darién),                                     |

## REGIÓN AMAZONICA

### CONDICIONES NORMALES

## MAR CARIBE

### ALERTA AMARILLA TIEMPO LLUVIOSO

Para el día de hoy se esperan precipitaciones de variada intensidad, con posibilidad de tormentas eléctricas y rachas de viento, principalmente en sectores del centro y occidente del mar Caribe colombiano, se recomienda a usuarios de embarcaciones menores consultar con las capitanías de puerto.

### ALERTA AMARILLA PLEAMARES

Hasta hoy se presenta una de las mareas astronómicas más significativas del mes sobre el mar Caribe colombiano; por lo cual, se recomienda a pescadores y usuarios de embarcaciones de bajo calado consultar con las capitanías de puerto antes de zarpar y los habitantes cercanos a las costas estar atentos ante la probabilidad de mar de leva por la influencia de la marea astronómica en estos días.

## OCÉANO PACÍFICO

### ALERTA AMARILLA TIEMPO LLUVIOSO

Para el día de hoy se esperan precipitaciones con probabilidad de tormentas eléctricas y rachas de viento, especialmente en sectores del Norte del océano Pacífico colombiano, se recomienda a usuarios de embarcaciones menores consultar con las Capitanías de puerto.

### ALERTA AMARILLA ALTURA DEL OLEAJE Y VIENTOS FUERTES

La altura de las olas y la velocidad del viento especialmente en el sur y centro de la zona marítima nacional a la altura de Malpelo, con valores entre 2.0 - 2.5 metros y la intensidad del viento prevista entre 15 - 20 nudos (28 - 37 KPH), se sugiere a usuarios de embarcaciones menores consultar con las Capitanías de puerto antes de zarpar.

### ALERTA AMARILLA PLEAMARES

Desde hoy hasta el 15 de noviembre se presentará una de las mareas astronómicas más significativas del mes en el Océano Pacífico colombiano; por lo cual, se recomienda a pescadores y usuarios de embarcaciones de bajo calado consultar con las capitanías de puerto antes de zarpar y los habitantes cercanos a las costas estar atentos ante la probabilidad de mar de leva por la influencia de la marea astronómica en estos días.

**ALERTA ROJA. PARA TOMAR ACCIÓN** Advierte a los sistemas de prevención y atención de desastres sobre la amenaza que puede ocasionar un fenómeno con efectos adversos sobre la población, el cual requiere la atención inmediata por parte de la población y de los cuerpos de atención y socorro. Se emite una alerta sólo cuando la identificación de un evento extraordinario indique la probabilidad de amenaza inminente y cuando la gravedad del fenómeno implique la movilización de personas y equipos, interrumpiendo el normal desarrollo de sus actividades cotidianas.

**ALERTA NARANJA. PARA PREPARARSE** Indica la presencia de un fenómeno. No implica amenaza inmediata y como tanto es catalogado como un mensaje para informarse y prepararse. El aviso implica vigilancia continua ya que las condiciones son propicias para el desarrollo de un fenómeno, sin que se requiera permanecer alerta.

**ALERTA AMARILLA. PARA INFORMARSE** Es un mensaje oficial por el cual se difunde información. Por lo regular se refiere a eventos observados, reportados o registrados y puede contener algunos elementos de pronóstico a manera de orientación. Por sus características pretéritas y futuras difiere del aviso y de la alerta, y por lo general no está encaminado a alertar sino a informar.

**CONDICIONES NORMALES** La información que se suministra se encuentra dentro de los rangos normales.

°C: grados Celsius

m: metros

mm: milímetros

KPH: kilómetros por hora

GOES: Geostationary Operational Environmental Satellites (Satélite Geoestacionario Operacional Ambiental).

Ricardo LOZANO PICÓN, Director General  
María Teresa MARTÍNEZ GÓMEZ, Jefe Oficina de Pronósticos y Alertas  
Fidel Alberto PARDO OJEDA, Coordinador de Alertas Ambientales  
\*\*\*\*\*

Profesionales en turno:  
Freddy GARRIDO, Mario MORENO, Eliana RINCON, Norma OLIVEROS, Édgar GUTIÉRREZ, Eliécer DÍAZ y Ruth LÓPEZ.

Internet: <http://www.ideam.gov.co>

Correo electrónico [servicio@ideam.gov.co](mailto:servicio@ideam.gov.co) \* [alertasideam@ideam.gov.co](mailto:alertasideam@ideam.gov.co)

Carrera 10 N° 20 - 30 \*\* Piso 9, Bogotá, D.C.

Teléfono: 3421586