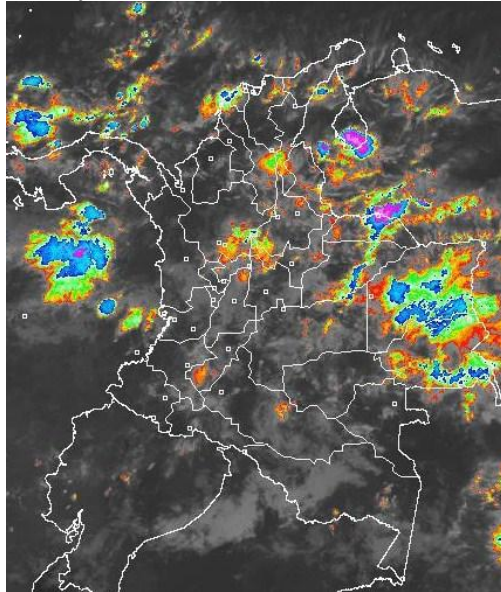


CONDICIONES HIDROMETEOROLÓGICAS ACTUALES

En gran parte del territorio nacional prevalecen las condiciones lluviosas situación que mantiene en **ALERTA ROJA** por niveles altos la cuenca baja del río Magdalena, especialmente en inmediaciones de El Banco (Magdalena). De igual modo persiste la amenaza por deslizamientos de tierra en algunas áreas inestables de las regiones Andina y Pacífica, por saturación de humedad en los suelos.

IMAGEN SATELITAL

Imagen GOES - 13 * 9 de noviembre de 2011 * Hora 9:30 a.m. HLC



PRONÓSTICO CONDICIONES METEOROLÓGICAS ESPECIALES

ÁREA DEL VOLCÁN CERRO MACHÍN			
Cielo nublado y precipitaciones a diversas horas del día.			
INGEOMINAS lo reporta en NIVEL AMARILLO (III): CAMBIOS EN EL COMPORTAMIENTO DE LA ACTIVIDAD VOLCANICA			
ELEVACION (pies)	DIRECCION	VELOCIDAD	
		NUDOS	KPH
10.000	Noroeste	0 - 5	0 - 9
18.000	Norte	5 - 10	9 - 18
24.000	Noreste	5 - 10	9 - 18
30.000	Este	5 - 10	9 - 18
ÁREA DEL VOLCÁN NEVADO DEL HUILA			
Cielo nublado con precipitaciones a diferentes horas.			
INGEOMINAS lo reporta en NIVEL AMARILLO (III): CAMBIOS EN EL COMPORTAMIENTO DE LA ACTIVIDAD VOLCANICA			
ELEVACION (pies)	DIRECCION	VELOCIDAD	
		NUDOS	KPH
10.000	Noroeste	0 - 5	0 - 9
18.000	Oeste	0 - 5	0 - 9
24.000	Norte	0 - 10	0 - 18
30.000	Noreste	0 - 15	0 - 28
ÁREA DEL VOLCÁN GALERAS			
Cielo entre parcialmente nublado y nublado con precipitaciones intermitentes.			
INGEOMINAS lo reporta en NIVEL AMARILLO (III): CAMBIOS EN EL COMPORTAMIENTO DE LA ACTIVIDAD VOLCANICA			
ELEVACION (pies)	DIRECCION	VELOCIDAD	
		NUDOS	KPH
10.000	Oeste	0 - 5	0 - 9
18.000	Oeste	0 - 10	0 - 18
24.000	Norte	5 - 15	9 - 28
30.000	Noreste	5 - 15	9 - 28

LO MÁS DESTACADO

- Las precipitaciones se concentraron en la región Andina, Pacífica, Orinoquia y algunos sectores de la costa Caribe. El mayor registro de lluvias se presentó en el municipio de **Tauramena (Casanare) con (93.5) mm.**
- ALERTA ROJA** para el río Magdalena en algunos sectores del municipio de El Banco (Magdalena), debido a que los niveles se mantienen próximos a las cotas de desbordamiento.
- ALERTA ROJA** para el río Atrato a la altura de Quibdó. Aunque una disminución en los niveles, se mantiene la alerta roja en los municipios que se encuentran en las cuencas media y baja por el tránsito de la creciente registrada.
- ALERTA NARANJA** para el río Bogotá por niveles altos en la cuenca media y baja. Adicionalmente, se han registrado incrementos súbitos de carácter moderado en la cuenca alta que se espera se vean reflejados hacia aguas abajo.
- ALERTA AMARILLA** por crecientes súbitas en ríos que descienden de la Sierra Nevada de Santa Marta tales como el río Manzanares, Chiriguani, Fundación, Aracataca, Quebrada la Aguja, Frío, Tucurina, Piedras y Cesar a la altura de la estación Puente Canoas municipio de El Paso-Cesar.
- ALERTA NARANJA** por amenaza moderada de deslizamientos de tierra en áreas inestables de Antioquia, Caldas, Quindío, Tolima, Valle del Cauca, Nariño y Chocó.

PRECIPITACIONES

A continuación se relacionan los municipios donde en las últimas 24 horas se registraron precipitaciones iguales o superiores a **30 mm**:

DEPARTAMENTO	MUNICIPIOS
ANTIOQUIA	Sonsón (44.3), San Roque (40.0)
ATLANTICO	Barranquilla (45.6), Piojó (50.6)
BOLIVAR	Simití (34.0)
BOYACÁ	Cubará (60.0), San Luis de Gaceno (74.3), Gachantivá (35.0), Pauna (61.5), Ramiriquí (30.8)
CALDAS	Victoria (46.5), Samaná (58.0)
CASANARE	Sabanalarga (37.0), Tauramena (93.5), Aguazul (45.1), Yopal (60.0), Pore (93.3), Chameza (45.0)
CESAR	Bosconia (40.0), Codazzi (65.5), Chiriguana (91.5), El Paso (61.0), Valledupar (50.0)
CHOCO	Bahía Solano (60.0)
CUNDINAMARCA	Medina (65.0), Guayabetal (36.0), Villeta (31.2), Fusagasugá (35.4), La Vega (40.9)
GUAJIRA	Puerto Inirida (86.0)
HUILA	Baraya (34.0), Tesalia (30.0), Garzón (51.8), Neiva (43.0), Tello (55.0), Gigante (60.0)
LA GUAJIRA	Villa Nueva (77.0)
MAGDALENA	Zona Bananera (80.0), El Retén (50.0)
META	Villavicencio (60.0), Restrepo (72.0), San Martín (42.0), San Luis de Cubarral (33.0)
NORTE DE SANTANDER	Sardinata (42.0)
QUINDIO	Armenia (39.1)
SANTANDER	Cimitarra (34.5), Gambita (38.6), Charalá (59.0), Chimá (30.8), Encino (38.5)
TOLIMA	Ibagué (72.9), Santa Isabel (57.5), Coyaima (51.8), Carmen de Apicala (35.0), Natagaima (66.8)
VALLE DEL CAUCA	Cartago (30.0)
VAUPES	Mitú (62.0)

ESTADO DE LOS EMBALSES

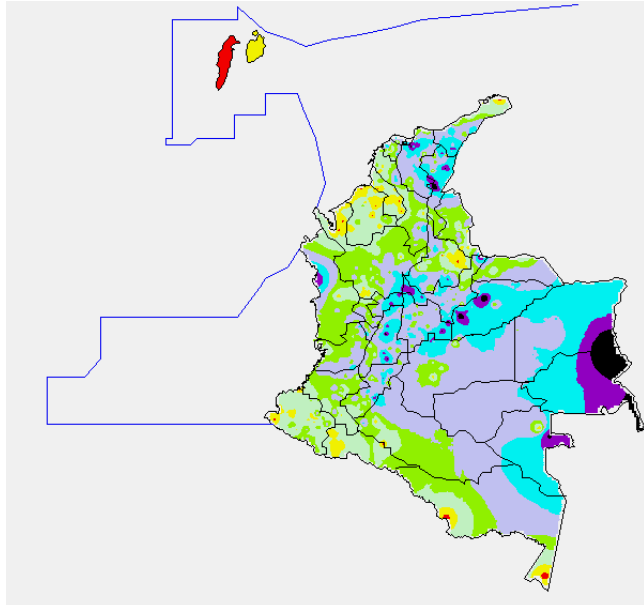
A continuación se relacionan los volúmenes útiles diarios de reservas de algunos embalses ($\geq 85\%$), de acuerdo con información de XM*.

EMBALSE	DEPARTAMENTO	%
PLAYAS	Antioquia	118.29
EL PEÑOL	Antioquia	100.09
TRONERAS	Antioquia	114.25
GUAVIO	Cundinamarca	94.30
LA ESMERALDA	Boyacá	96.45
SAN LORENZO	Antioquia	89.64
RIOGRANDEZ	Antioquia	94.48
MIRAFLORES	Antioquia	90.05
CALIMA 1	Valle del Cauca	90.82

* Información suministrada directamente por los operadores

MAPA DE PRECIPITACIÓN DIARIA

Desde las 7:00 a.m. del martes 8 de noviembre hasta las 7:00 a.m. del miércoles 9 de noviembre de 2011



0.0 mm	0.1 a 1.0 mm	1.1 a 5.0 mm	5.1 a 10.0 mm
10.1 a 20.0 mm	20.1 a 40.0 mm	40.1 a 60.0 mm	> de 60.1 mm

PRONOSTICO METEOROLÓGICO

REGION	PRONOSTICO METEOROLÓGICO
SABANA DE BOGOTÁ	En la madrugada y mañana cielo entre parcialmente nublado y nublado con predominio de tiempo seco; después del mediodía son previstas lluvias de ligeras a moderadas con posibilidad de tormenta eléctrica. Temperatura máxima del aire esperada entre 18 y 19°C. Mañana: Cielo seminublado con lluvias en la tarde. No se descarta la posibilidad de tormentas eléctricas.
ANDINA	En mañana cielo entre parcialmente nublado y nublado en la mayor parte de la región con lluvias en sectores dispersos de Caldas, occidente de Cundinamarca, oriente de Boyacá, los Santanderes, suroriente de Antioquia, Tolima y Huila. En la tarde y noche se prevén precipitaciones entre moderadas a fuertes sectores de Antioquia, Boyacá, los Santanderes, Eje cafetero y Tolima, lluvias entre ligeras a moderadas en Cundinamarca, Huila, Nariño, Valle del Cauca y Cauca. Mañana: Cielo seminublado con lluvias fuertes en Cundinamarca, oriente de Valle y Cauca. Precipitaciones moderadas en los Santanderes, Antioquia y eje cafetero. Precipitaciones ligeras en el resto de la región.
ARCHIPIÉLAGO DE SAN ANDRÉS, PROVIDENCIA Y SANTA CATALINA	Cielo parcialmente nublado con posibilidad de lluvias ligeras al final de la jornada. Mañana: Cielo seminublado con lluvias a lo largo del día.
MAR CARIBE	Cielo entre parcialmente nublado y nublado con lluvias de variada intensidad las más intensas en cercanías de las costas de la región Caribe Mañana: Cielo entre parcialmente nublado y nublado con lluvias de variada intensidad
PACIFICA	En la mañana cielo entre parcial y mayormente cubierto, con algunas lluvias en cercanías del litoral del centro de la región. En la tarde y noche precipitaciones, las de mayor consideración se presentaran en el Centro y Norte de la región; en el Sur son previstas lloviznas dispersas. Mañana: Cielo nublado y lluvias con posibilidad de tormentas eléctricas en el centro y sur de Chocó. Precipitaciones moderadas en Valle y Cauca. Lloviznas en Nariño.
CARIBE	En mañana cielo entre parcialmente nublado y nublado con lluvias entre moderada a fuertes en La Guajira, sectores de Cesar, Magdalena, Atlántico y Bolívar. En la tarde y noche precipitaciones entre moderadas a fuertes en sectores de La Guajira, Cesar, Magdalena, Bolívar, y Atlántico; lluvias de menor intensidad en Sucre y Córdoba. Mañana: Cielo seminublado con lluvias fuertes en Sierra Nevada de Santa Marta, amplios sectores de Magdalena, Bolívar y Cesar. Precipitaciones de menor intensidad en Sucre, Córdoba y Golfo de Urabá.
INSULAR PACÍFICO	Cielo parcialmente nublado con precipitaciones ligeras en la mañana y luego al finalizar la jornada. Mañana: Cielo seminublado con lluvias de variada intensidad a lo largo del día.
OCEANO PACÍFICO	Cielo entre parcial y mayormente nublado con precipitaciones frente a la costa chocoana, en algunos casos, acompañadas de tormentas eléctricas. Mañana: Cielo entre parcial y mayormente nublado con precipitaciones de ligeras a moderadas en el norte y centro.
ORINOQUIA	En la mañana cielo nublado con lluvias entre moderadas y fuertes en Vichada; de menor intensidad en sectores de Meta, Arauca, Casanare y Piedemonte Llanero. En la tarde y noche se prevén precipitaciones entre moderadas y fuertes en el Piedemonte llanero; lluvias entre ligeras a moderadas en el Vichada y sectores del oriente de Meta, Casanare y Arauca. Mañana: Cielo seminublado con lluvias moderadas sobre el piedemonte llanero y nororiente de Vichada. Precipitaciones de menor intensidad en el resto de la región.
AMAZÓNICA	En la mañana cielo entre parcial y mayormente nublado con lluvias en sectores del norte y oriente de la región. En la tarde y noche se prevén precipitaciones entre ligeras a moderadas sectores de los departamentos de Amazonas, Guainía, Vaupés, Guaviare, Caquetá y Putumayo. Mañana: Cielo parcialmente nublado con lluvias en la mayor parte de la región; previéndose las más intensas en Guainía, Vaupés y piedemonte de Caquetá y Putumayo.

ALERTAS VIGENTES

Para mayor información sobre el pronóstico del estado del tiempo, Informes Técnicos Diarios y Comunicados Especiales, e informes de otras áreas temáticas, tales como Inundaciones, Deslizamientos de Tierra e Incendios Forestales, se sugiere consultar los vínculos que se encuentran en la página principal del instituto www.ideam.gov.co

REGIÓN CARIBE

ALERTA ROJA CUENCA BAJA DEL RÍO MAGDALENA

El río Magdalena a la altura de la población de El Banco (Magdalena) por niveles cercanos a cotas de desbordamiento. La condición actual es de descenso.

ALERTA AMARILLA CRECIENTES SUBITAS SIERRA NEVADA DE SANTA MARTA

Para los ríos de la sierra nevada de Santa Marta que mantienen variaciones de nivel por las precipitaciones ocurridas en algunos sectores y que se espera continúen, especialmente en corrientes como Fundación, Aracataca, Frio, Tucurínca, Piedras y quebrada la Aguja.

ALERTA AMARILLA TRANSITO DE LA ONDA RIO SAN JORGE

En la parte alta de la cuenca del río San Jorge se reportó una creciente súbita que alcanzó un nivel de 4.50m, por tal cual se espera que el tránsito de la creciente eleve lo niveles del río hacia aguas abajo, alcanzando probablemente niveles altos. Por lo anterior se sugiere mantenerse atentos a la variación de los niveles del río en especial para la población ribereña ubicada en zonas bajas

REGIÓN ANDINA

ALERTA NARANJA DELIZAMIENTOS DE TIERRA

DEPARTAMENTO	PRONÓSTICO
ANTIOQUIA	Se pronostica amenaza moderada por deslizamientos de tierra en áreas inestables en los municipios de Abejorral, Amagá, Anorí, Argelia, Briceño, Caldas, Cañasgordas, Dabeiba, Fredonia, Frontino, Giraldo, Ituango, La Ceja, La Unión, Nariño, Puerto Nare, Puerto Triunfo, San Francisco, San Luis, Santa Bárbara, Santa Fe De Antioquia, Sonsón, Tarazá, Tarso, Toledo, Uramita, Urrao, Valdivia, Venecia y Yarumal.
CALDAS	Se pronostica amenaza moderada por deslizamientos de tierra en áreas inestables de los municipios de Aguadas, Chinchiná, Manizales, Manzanares, Marulanda, Neira, Pensilvania, Salamina, Samaná y Villamaría.
CAUCA	Se pronostica amenaza baja a moderada por deslizamientos de tierra en áreas inestables de los municipios de Bolívar, Caldono, El Tambo, Jambaló, López, Páez (Belalcázar), Rosas, Silvia y Toribío.
NARIÑO	Se pronostica amenaza baja a moderada por deslizamientos de tierra en áreas inestables de los municipios de La Llanada, Los Andes (Sotomayor), Cumbitara, Mallama (Piedrancha) y Samaniego.
SANTANDER	Se pronostica amenaza baja por deslizamientos de tierra en los municipios de Albania, Barbosa, Charalá, Chipatá, Contratación, El Carmen, El Guacamayo, Florián, Girón, Guepsa, La Belleza, La Paz, Landázuri, Macaravita, Matanza, Puente Nacional, San Benito, San Miguel, San Vicente de Chucurí, Santa Helena del Opón, Valle de San José y Vélez.
NORTE DE SANTANDER	Se pronostica amenaza baja a moderada por deslizamientos de tierra en los municipios de Ábrego, Chinácota, Cucutilla, Durania, El Zulia, Gramalote, Lourdes, Salazar, San Calixto, Sardinata, Tibú y Villa Caro.
RISARALDA	Se pronostica amenaza baja a moderada por deslizamientos de tierra en áreas inestables del municipio de Santa Rosa de Cabal.
TOLIMA	Se pronostica amenaza baja a moderada por deslizamientos de tierra en áreas inestables de los municipios de Alpujarra, Armero (Guayabal), Ataco, Casabianca, Chaparral, Dolores, Falan, Fresno, Herveo, Lérida, Libano, Mariquita, Natagaima, Palocabildo, Planadas, Prado, Rioblanco, Roncesvalles, San Antonio y Villahermosa.

ALERTA NARANJA CUENCA MEDIA DEL RÍO BOGOTÁ

El río Bogotá mantiene los niveles altos en la cuenca media y baja y se prevén persistan las precipitaciones a lo largo de la cuenca en los próximos días. Adicionalmente, se han registrado incrementos súbitos de carácter moderado en la cuenca alta que se espera se vean reflejados hacia aguas abajo. Por lo anterior se sugiere este nivel de alerta.

REGION ORINOQUIA

CONDICIONES NORMALES

REGIÓN PACÍFICA

ALERTA NARANJA DELIZAMIENTOS DE TIERRA

DEPARTAMENTO	PRONÓSTICO
CHOCO	Se pronostica amenaza moderada a alta por deslizamientos de tierra en áreas inestables en los municipios de Alto Baudó (Pie de Pató), Bahía Solano (Mutis), Bojayá (Bellavista), Condoto, Nuquí, Quibdó y San José del Palmar.
VALLE DEL CAUCA	Se pronostica amenaza baja a moderada por deslizamientos de tierra en áreas inestables en los municipios de Bolívar, Buenaventura, Buga, Dagua, Palmira, Tuluá, Versalles, El Dovio y Calima (El Darién).
NARIÑO	Se pronostica amenaza moderada a alta por deslizamientos de tierra en áreas inestables de los municipios de Barbacoas y Ricaurte

ALERTA ROJA RIO ATRATO

Se mantienen niveles altos en el río Atrato a la altura de Quibdó. Aunque una disminución en los niveles, se mantiene la alerta roja en los municipios que se encuentran en las cuencas media y baja por el tránsito de la creciente registrada. Así también no se descartan nuevos ascenso en la parte alta de la cuenca, especialmente en horas de la noche – madrugada, de acuerdo a los pronósticos de lluvia del sector. Por lo que se sugiere seguir atentos a cambios en los niveles y mantener el mismo nivel de alerta.

REGIÓN AMAZONICA

CONDICIONES NORMALES

MAR CARIBE

ALERTA AMARILLA PLEAMARES

Hasta el 10 de noviembre se espera una de las mareas astronómicas más significativas del mes sobre el mar Caribe colombiano por lo cual se recomienda a pescadores y usuarios de embarcaciones de bajo calado consultar con las capitanías de puerto antes de zarpar y los habitantes cercanos a las costas estar atentos ante la probabilidad de mar de leva por la influencia de la marea astronómica en estos días.

OCEANO PACÍFICO

ALERTA NARANJA TIEMPO LLUVIOSO

La altura de las olas y la velocidad del viento especialmente en el sur de la zona marítima nacional a la altura de Malpelo, con valores entre 2.0 – 2.5 metros y la intensidad del viento prevista entre 15 – 20 nudos (28 – 37 km/h), se sugiere a usuarios de embarcaciones menores consultar con las Capitanías de puerto antes de zarpar.

ALERTA AMARILLA OLEAJE Y VIENTO

La altura de las olas y la velocidad del viento especialmente en el sur de la zona marítima nacional a la altura de Malpelo, con valores entre 2.0 – 2.5 metros y la intensidad del viento prevista entre 15 – 20 nudos (28 – 37 km/h), se sugiere a usuarios de embarcaciones menores consultar con las Capitanías de puerto antes de zarpar.

ALERTA ROJA. PARA TOMAR ACCIÓN Advierte a los sistemas de prevención y atención de desastres sobre la amenaza que puede ocasionar un fenómeno con efectos adversos sobre la población, el cual requiere la atención inmediata por parte de la población y de los cuerpos de atención y socorro. Se emite una alerta sólo cuando la identificación de un evento extraordinario indique la probabilidad de amenaza inminente y cuando la gravedad del fenómeno implique la movilización de personas y equipos, interrumpiendo el normal desarrollo de sus actividades cotidianas.

ALERTA NARANJA. PARA PREPARARSE Indica la presencia de un fenómeno. No implica amenaza inmediata y como tanto es catalogado como un mensaje para informarse y prepararse. El aviso implica vigilancia continua ya que las condiciones son propicias para el desarrollo de un fenómeno, sin que se requiera permanecer alerta.

ALERTA AMARILLA. PARA INFORMARSE Es un mensaje oficial por el cual se difunde información. Por lo regular se refiere a eventos observados, reportados o registrados y puede contener algunos elementos de pronóstico a manera de orientación. Por sus características pretéritas y futuras difiere del aviso y de la alerta, y por lo general no está encaminado a alertar sino a informar.

CONDICIONES NORMALES La información que se suministra se encuentra dentro de los rangos normales.

°C: grados Celsius

m: metros

mm: milímetros

KPH: kilómetros por hora

GOES: Geostationary Operational Environmental Satellites (Satélite Geoestacionario Operacional Ambiental).

Ricardo LOZANO PICÓN, Director General
María Teresa MARTÍNEZ GÓMEZ, Jefe Oficina de Pronósticos y Alertas
Fidel Alberto PARDO OJEDA, Coordinador de Alertas Ambientales

Profesionales en turno:

Costanza ROSERO, Gloria LEON, Norma OLIVEROS, Gloria ARANGO, Carlos ROCHA, Eliana RINCON,
Leidy RODRIGUEZ, Juan Francisco ALAMEDA y Edgar GUTIERREZ.

Internet: <http://www.ideam.gov.co>

Correo electrónico servicio@ideam.gov.co * alertasideam@ideam.gov.co

Carrera 10 N° 20 - 30 ** Piso 9, Bogotá, D.C.

Teléfono: 3421586