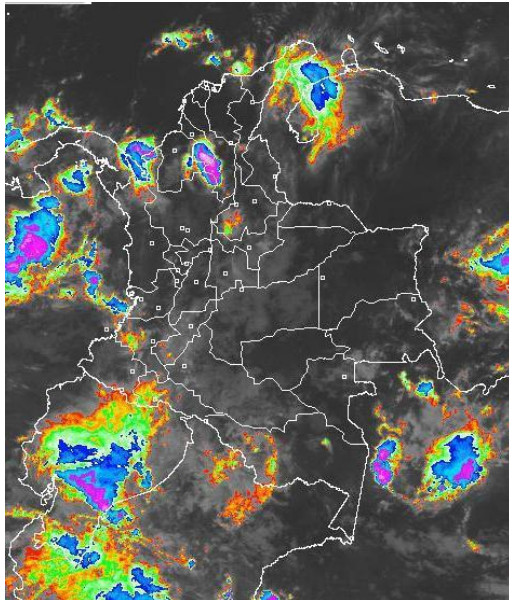


CONDICIONES HIDROMETEOROLÓGICAS ACTUALES

En la tarde y noche, se prevé incremento de la nubosidad y lluvias en amplios sectores de las regiones Andina, Caribe y a lo largo del Piedemonte Llanero. Las lluvias más fuertes son previstas para el Centro y Norte de la región Andina. En la cuenca baja del río Magdalena en inmediaciones de la población de El Banco (Magdalena) se mantiene la **ALERTA ROJA** por niveles altos. Persiste la amenaza por deslizamientos de tierra en algunas áreas inestables de las regiones Andina y Pacífica, debido a la saturación por humedad en los suelos.

IMAGEN SATELITAL

Imagen GOES - 13 * 7 de noviembre de 2011 * Hora 9:33 a.m. HLC



PRONÓSTICO CONDICIONES METEOROLÓGICAS ESPECIALES

ÁREA DEL VOLCÁN CERRO MACHÍN			
Cielo mayormente nublado con lloviznas en la tarde.			
INGEOMINAS lo reporta en NIVEL AMARILLO (III): CAMBIOS EN EL COMPORTAMIENTO DE LA ACTIVIDAD VOLCANICA.			
ELEVACION (pies)	DIRECCION	VELOCIDAD	
		NUDOS	KPH
10.000	Oeste	1-3	2-6
18.000	Sureste	3-5	6-9
24.000	Sur	3-5	6-9
30.000	Sur	5-10	9-18
ÁREA DEL VOLCÁN NEVADO DEL HUILA			
Cielo parcialmente nublado con lloviznas en horas de la tarde y noche.			
INGEOMINAS lo reporta en NIVEL AMARILLO (III): CAMBIOS EN EL COMPORTAMIENTO DE LA ACTIVIDAD VOLCANICA.			
ELEVACION (pies)	DIRECCION	VELOCIDAD	
		NUDOS	KPH
10.000	Noreste	1-3	2-6
18.000	Sureste	3-5	6-9
24.000	Sur	5-10	9-18
30.000	Sur	5-10	9-18
ÁREA DEL VOLCÁN GALERAS			
Cielo parcialmente nublado y lluvia moderadas en horas de la tarde y noche.			
INGEOMINAS lo reporta en NIVEL AMARILLO (III): CAMBIOS EN EL COMPORTAMIENTO DE LA ACTIVIDAD VOLCANICA.			
ELEVACION (pies)	DIRECCION	VELOCIDAD	
		NUDOS	KPH
10.000	Oeste	3-5	6-9
18.000	Sureste	3-5	6-9
24.000	Sur	1-3	2-6
30.000	Este	1-3	2-6

LO MÁS DESTACADO

- Las lluvias fueron generalizadas en los departamentos de Santander y Nariño. El mayor registro de lluvias se presentó en el municipio de San Estanislao (Bolívar) con 98 mm.
- ALERTA ROJA** para el río Magdalena en algunos sectores del municipio de El Banco (Magdalena), debido a que los niveles se mantienen próximos a las cotas de desbordamiento.
- ALERTA AMARILLA** para el río Bogotá por niveles altos en algunos sectores, particularmente en la estación El Espino (municipio de Zipaquirá) monitoreada por la Empresa de Acueducto y Alcantarillado de Bogotá.
- ALERTA AMARILLA** por crecientes súbitas en ríos que descienden de la Sierra Nevada de Santa Marta tales como el río Manzanares, Chiriguani, Fundación, Aracataca, Quebrada la Aguja, Frio, Tucurina, Piedras y Cesar a la altura de la estación Puente Canoas municipio de El Paso-Cesar.
- ALERTA NARANJA** por amenaza moderada de deslizamientos de tierra en áreas inestables de Antioquia, Caldas, Quindío, Tolima, Valle del Cauca, Nariño y Chocó.
- ALERTA AMARILLA** por amenaza moderada de deslizamientos de tierra en áreas inestables de Norte de Santander, Santander, Boyacá, Cundinamarca y Meta.

PRECIPITACIONES

A continuación se relacionan los municipios donde en las últimas 24 horas se registraron precipitaciones iguales o superiores a 30 mm:

DEPARTAMENTO	MUNICIPIOS
ANTIOQUIA	Belmira, Yarumal, Abejorral, Angostura, Santo Domingo
AMAZONAS	El Encanto
BOLIVAR	San Estanislao (98)
BOYACÁ	Guicán, Boavita., Arcabuco (32.5), Pajarito
CALDAS	Pensilvania
CASANARE	Orocué (68), Aguazul
CAUCA	El Tambo (60), Popayán
CESAR	Valledupar, Pueblo Bello, Codazzi (41)
CHOCO	San José del Palmar
CUNDINAMARCA	Bogotá, Sesquilé, Chaguani
HUILA	Hobo, Nátaga, Tesalia, San Agustín, Paicol
LA GUAJIRA	Maicao
MAGDALENA	Santa Marta
META	Villavicencio, Cabuyaro
NARIÑO	Pasto (34.5), Ipiales (36.8), Túquerres, San Bernardo (44.6), Arboleda (34.5), Taminango (58.5), Buesaco (63.8), San Pablo, La Unión (39.9), Linares (37.5), El Rosario (40), Cumbitara (52.1), Barbacoas (69), El Tambo (54.5), Taminango, Sandoná (30), Los Andes, Santacruz, Pupiales.
NORTE DE SANTANDER	Mutiscua (31.2), Chitaga(41.6), Sardinata (42), Silos, Pamplona,
PUTUMAYO	Puerto Asis (82.2), San Francisco, Villagarzón, Mocoa, Colon,
SANTANDER	Mogotes (32.2), Confines(33.4), Bolívar, El Cerrito, Sabana de Torres, Málaga (32.5), Guavata (62.5), El Palmar (32.5), Zapatoaca (40), Cerrito, Molagavita (75.2), San Andrés, Carcasi (35.5)
TOLIMA	Ibaqué, Carmen de Apicalá
VALLE DEL CAUCA	Cali, Bolívar
VAUPES	Mitú
VICHADA	Cumaribo (34)

ESTADO DE LOS EMBALSES

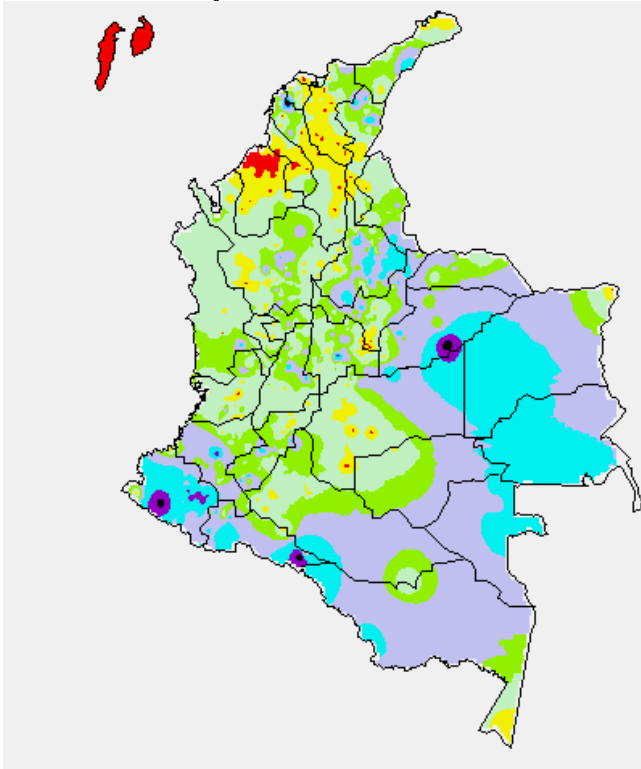
A continuación se relacionan los volúmenes útiles diarios de reservas de algunos embalses ($\geq 85\%$), de acuerdo con información de XM*:

EMBALSE	DEPARTAMENTO	%
PLAYAS	Antioquia	121.69
EL PEÑOL	Antioquia	99.87
TRONERAS	Antioquia	105.43
GUAVIO	Cundinamarca	95.49
LA ESMERALDA	Boyacá	96.14
SAN LORENZO	Antioquia	88.50
RIOGRANDE2	Antioquia	93.29
MIRAFLORES	Antioquia	89.69
CALIMA 1	Valle del Cauca	90.39

* Información suministrada directamente por los operadores

MAPA DE PRECIPITACIÓN DIARIA

Desde las 7:00 a.m. del domingo 6 de noviembre hasta las 7:00 a.m. del 7 de noviembre de 2011



0.0 mm	0.1 a 1.0 mm	1.1 a 5.0 mm	5.1 a 10.0 mm
10.1 a 20.0 mm	20.1 a 40.0 mm	40.1 a 60.0 mm	> de 60.1 mm

PRONOSTICO METEOROLÓGICO

REGION	PRONOSTICO METEOROLÓGICO
SABANA DE BOGOTÁ	Lunes: Precipitaciones ligeras a moderadas en la tarde y/o noche. Martes: Precipitaciones de ligeras a moderadas en horas de la tarde. No se descarta la posibilidad de tormentas eléctricas.
ANDINA	Lunes: Precipitaciones de moderadas a fuertes se prevén en los Santanderes, Altiplano Cundiboyacense, centro-este de Antioquia, eje cafetero, sectores de Valle, oriente de Cauca y región montañosa sur de Nariño. Martes: Precipitaciones de carácter fuerte en los santanderes y centro de Antioquia. Precipitaciones de tipo moderado en el Altiplano Cundiboyacense, eje cafetero y región montañosa sur de Nariño.
ARCHIPIÉLAGO DE SAN ANDRÉS, PROVIDENCIA Y SANTA CATALINA	Lunes: Posibles precipitaciones en horas de la tarde y/o noche. Martes: Precipitaciones de ligeras a moderadas intensidad a lo largo del día.
MAR CARIBE	Lunes: Precipitaciones de variada intensidad al centro y oeste del área marítima así como sobre Golfo de Urabá y litoral de Córdoba. Martes: Precipitaciones de moderada intensidad al centro y oeste del área marítima incluyendo litoral central de la región.
PACIFICA	Lunes: Precipitaciones moderadas a fuertes a al centro y sur de Chocó, oeste de Valle y Cauca. Martes: Las precipitaciones se mantendrán especialmente al centro de la región en sectores de Chocó, Valle y Cauca.
CARIBE	Lunes: Precipitaciones de moderadas a fuertes sobre el Golfo de Urabá, litoral Caribe, amplios sectores de Magdalena y centro y sur de los departamentos de Bolívar y Cesar. Martes: Precipitaciones de carácter ligero a moderado en la Península de la Guajira, departamentos de Magdalena, Atlántico, Bolívar y Cesar especialmente.
INSULAR PACÍFICO	Lunes: Precipitaciones de ligeras a moderadas en Malpelo-Isla y Gorgona. Martes: Precipitaciones de ligeras a moderadas en Malpelo-Isla y Gorgona.
OCEANO PACIFICO	Lunes: Precipitaciones de carácter ligero en influencias del litoral y centro del área marítima. Martes: Precipitaciones de moderadas a fuerte a lo largo del litoral del Norte de Chocó y Cauca como en el centro del área marítima.
ORINOQUIA	Lunes: Precipitaciones de variada intensidad en la mayor parte de la región, previéndose las más fuertes al noreste de Vichada y a lo largo del piedemonte llanero en horas de la noche. Martes: Precipitaciones de carácter moderado a fuerte en Vichada, Arauca y a lo largo del piedemonte llanero.
AMAZÓNICA	Lunes: Precipitaciones de moderadas a fuertes en la mayor parte de la región, previéndose las más fuertes en Vaupés, Amazonas, oeste de Caquetá y sectores del piedemonte amazónico. Martes: Precipitaciones de moderadas a fuertes en la mayor parte de la región, previéndose las más fuertes en Guainía, Vaupés y sectores del piedemonte amazónico de Caquetá y Putumayo.

ALERTAS VIGENTES

Para mayor información sobre el pronóstico del estado del tiempo, Informes Técnicos Diarios y Comunicados Especiales, e informes de otras áreas temáticas, tales como Inundaciones, Deslizamientos de Tierra e Incendios Forestales, se sugiere consultar los vínculos que se encuentran en la página principal del instituto www.ideam.gov.co

REGIÓN CARIBE

ALERTA ROJA CUENCA BAJA DEL RÍO MAGDALENA

Se mantienen los niveles altos en algunos sectores del municipio de El Banco Particular atención para los siguientes sectores:

Cesar: Poblaciones ribereñas de la Ciénaga de Zapatosa, como Chimichagua y Saloa.
Magdalena: Belén en la Ciénaga de Zapatosa, Tenerife y El Banco.

ALERTA AMARILLA CRECIENTES SUBITAS SIERRA NEVADA DE SANTA MARTA

Aunque en los últimos días han disminuido las intensidades de las precipitaciones en la región del Caribe, se mantiene este nivel de alerta dado que no se descartan lluvias para hoy que podrían generar nuevos incrementos súbitos en los ríos de la Sierra Nevada de Santa Marta, especialmente Fundación, Chiriguani, Aracataca, Frío, Tucurínca, Piedras y Cesar.

REGIÓN ANDINA

ALERTA AMARILLA CUENCA MEDIA DEL RÍO BOGOTÁ

El nivel del río Bogotá en la cuenca media mantiene niveles altos (estación El Espino-Zipaquirá).

ALERTA NARANJA DELIZAMIENTOS DE TIERRA

DEPARTAMENTO	PRONÓSTICO
ANTIOQUIA	Se pronostica amenaza moderada por deslizamientos de tierra en áreas inestables de los municipios de Cocorná, San Francisco, San Luis, Betania, Sonson y Santa Bárbara. Se pronostica amenaza baja en los municipios de Abejorral, Amagá, Caldas, Fredonia, Nariño, Uramita, Valdivia, Venecia y Maceo.
CALDAS	Amenaza moderada por deslizamientos de tierra en áreas inestables de los municipios de Aguadas, Chinchiná, La Merced, Manizales, Manzanares, Marmato, Marulanda, Neira, Pácora, Salamina y Samaná.
QUINDIO	Amenaza moderada por deslizamientos de tierra en áreas inestables de los municipios de Salento, Calarcá y Buenavista.
TOLIMA	Amenaza moderada por deslizamientos de tierra en áreas inestables de los municipios de Santa Isabel, Murillo, Roncesvalles y Calarcá.

ALERTA AMARILLA DELIZAMIENTOS DE TIERRA

DEPARTAMENTO	PRONÓSTICO
NORTE DE SANTANDER	Se pronostica amenaza baja por deslizamientos de tierra en los municipios de Salazar, Abrego, Cacota, Chinácota, Villa Caro y Sardinata.
SANTANDER	Amenaza baja por deslizamientos de tierra en los municipios de Albania, Barbosa, Charalá, Chipatá, Contratación, El Carmen, El Guacamayo, Florián, Floridablanca, Girón, La Paz, Landáuzuri, Macaravita, Matanza, San Benito, San Miguel, San Vicente de Chucurí, Santa Helena Del Opón, Tona, Valle de San José y Vélez.
CUNDINAMARCA	Se pronostica amenaza baja en Guaduas, Guayabetal, Medina, Nilo, Nimaima, Pacho, Puli, Quebradanegra, Quetame, Quipile, Topaipí, Vergara, Villagómez, Villete, Viotá, Yacopí y La Palma.
BOYACA	Se pronostica amenaza baja en Coper, Gámeza, Mongua, Moniquirá, Muzo, Otanche, Pauna, Paya, Saboyá, Santana, Socotá, El Espino, San José de pore, La Victoria, San Luis de Gaceno.

REGION ORINOQUIA

ALERTA AMARILLA DELIZAMIENTOS DE TIERRA

DEPARTAMENTO	PRONÓSTICO
META	Se pronostica amenaza baja a moderada por deslizamientos de tierra en áreas inestables en los municipios de Acacías, Restrepo, Cubarral, Cumaral, Guamal y Villavicencio.

REGIÓN PACÍFICA

ALERTA NARANJA DELIZAMIENTOS DE TIERRA

DEPARTAMENTO	PRONÓSTICO
CHOCO	Se pronostica amenaza moderada a alta por deslizamientos de tierra en áreas inestables en los municipios de Quibdó, Alto Baudó (Pie De Pato), Atrato (Yuto), Bajo Baudó (Pizarro), El Cantón Del San Pablo (Managrú), Medio Atrato (Betú), Medio Baudó (Boca De Pepú), Río Quito (Paimadó), Riosucio y Unión Panamericana (Animas). Se pronostica amenaza baja a moderada en los municipios de Bahía Solano (Mutis), Condoto, Istmina, Juradó, Medio San Juan (Andagoya), Nuquí, Río Iró (Santa Rita) y San José Del Palmar.
VALLE DEL CAUCA	Se pronostica amenaza baja por deslizamientos de tierra en áreas inestables en los municipios de Dagua y Buenaventura.
NARIÑO	Se pronostica amenaza baja a moderada por deslizamientos de tierra en áreas inestables en los municipios de Barbacoas y Ricaurte.

REGIÓN AMAZONICA

CONDICIONES NORMALES

MAR CARIBE

ALERTA AMARILLA TIEMPO LLUVIOSO

Al final de la tarde y en la noche, se prevén lluvias acompañadas con tormentas eléctricas y con rachas de viento en sectores del oriente de la zona marítima colombiana.

ALERTA AMARILLA PLEAMARES

Hasta el 10 de noviembre se espera una de las mareas astronómicas más significativas del mes sobre el mar Caribe colombiano por lo cual se recomienda a pescadores y usuarios de embarcaciones de bajo calado consultar con las capitánías de puerto antes de zarpar y los habitantes cercanos a las costas estar atentos ante la probabilidad de mar de leva por la influencia de la marea astronómica en estos días.

OCÉANO PACÍFICO

ALERTA NARANJA TIEMPO LLUVIOSO

Lluvias acompañadas con tormentas eléctricas y con rachas de viento se prevé en sectores del centro y norte de la zona marítima colombiana, se recomienda a pescadores y usuarios de embarcaciones de poco calado consultar con las capitánías de puerto antes de zarpar ante inminente tempestad.

ALERTA ROJA. PARA TOMAR ACCIÓN Advierte a los sistemas de prevención y atención de desastres sobre la amenaza que puede ocasionar un fenómeno con efectos adversos sobre la población, el cual requiere la atención inmediata por parte de la población y de los cuerpos de atención y socorro. Se emite una alerta sólo cuando la identificación de un evento extraordinario indique la probabilidad de amenaza inminente y cuando la gravedad del fenómeno implique la movilización de personas y equipos, interrumpiendo el normal desarrollo de sus actividades cotidianas.

ALERTA NARANJA. PARA PREPARARSE Indica la presencia de un fenómeno. No implica amenaza inmediata y como tanto es catalogado como un mensaje para informarse y prepararse. El aviso implica vigilancia continua ya que las condiciones son propicias para el desarrollo de un fenómeno, sin que se requiera permanecer alerta.

ALERTA AMARILLA. PARA INFORMARSE Es un mensaje oficial por el cual se difunde información. Por lo regular se refiere a eventos observados, reportados o registrados y puede contener algunos elementos de pronóstico a manera de orientación. Por sus características preléritas y futuras difiere del aviso y de la alerta, y por lo general no está encaminado a alertar sino a informar.

CONDICIONES NORMALES La información que se suministra se encuentra dentro de los rangos normales.

°C: grados Celsius

m: metros

mm: milímetros

KPH: kilómetros por hora

GOES: Geostationary Operational Environmental Satellites (Satélite Geoestacionario Operacional Ambiental).

Ricardo LOZANO PICÓN, Director General
 María Teresa MARTÍNEZ GÓMEZ, Jefe Oficina de Pronósticos y Alertas
 Fidel Alberto PARDO OJEDA, Coordinador de Alertas Ambientales

Profesionales en turno:
 Nelsy VERDUGO, Franklin RUIZ, Vicente PEÑA, Mauricio TORRES, Ana VEGA y Hernando CARDOZO.
 Internet: <http://www.ideam.gov.co>
 Correo electrónico servicio@ideam.gov.co * alertasideam@ideam.gov.co
 Carrera 10 N° 20 - 30 ** Piso 9, Bogotá, D.C.
 Teléfono: 3421586