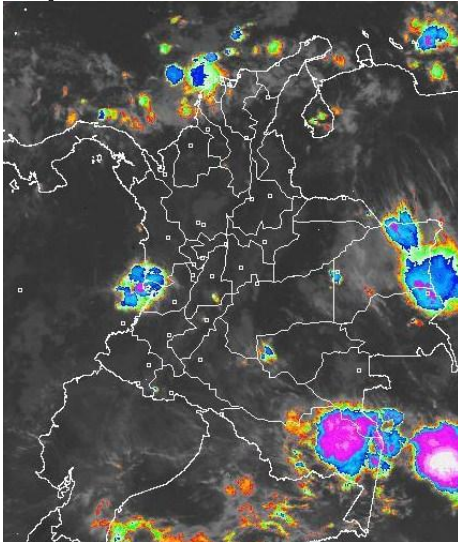


## CONDICIONES HIDROMETEOROLÓGICAS ACTUALES

Para el día de hoy, se mantendrá el descenso en la intensidad y frecuencia de las lluvias en gran parte del país, estas condiciones son transitorias y se espera que hacia el fin de semana retornen condiciones lluviosas en gran parte del país. **ALERTA ROJA** por crecientes súbitas e inundaciones lentas de los ríos Magdalena (cuenca baja) y Atrato. **ALERTA AMARILLA** para los ríos Bogotá (cuenca alta y media) y el Cauca (cuenca) baja, debido a la tendencia de ascenso moderado. Persiste la probabilidad de ocurrencia de deslizamientos de tierra en áreas inestables de las regiones Andina, Orinoquia y Pacífica, debido a la saturación por humedad en los suelos.

### IMAGEN SATELITAL

Imagen GOES - 13 \* 1 de noviembre de 2011 \* Hora 8:00 a. m. HLC



### PRONÓSTICO CONDICIONES METEOROLÓGICAS ESPECIALES

#### ÁREA DEL VOLCÁN CERRO MACHÍN 4.80 -75.62

Se prevé condiciones de cielo de ligeramente nublado a parcialmente nublado con predominio de tiempo seco a lo largo de la jornada.

INGEOMINAS lo reporta en **NIVEL AMARILLO (III): CAMBIOS EN EL COMPORTAMIENTO DE LA ACTIVIDAD VOLCANICA**

ELEVACIÓN (pies)	DIRECCIÓN	VELOCIDAD	
		NUDOS	KPH
10,000	VARIABLE	5	9
18,000	OESTE	10	18
24,000	OESTE	10-15	18-28
30,000	OESTE	10 -15	18-28

#### ÁREA DEL VOLCÁN NEVADO DEL HUILA 2.92 -76.05

Se espera cielo parcialmente cubierto con tiempo seco en gran parte del día.

INGEOMINAS lo reporta en **NIVEL AMARILLO (III): CAMBIOS EN EL COMPORTAMIENTO DE LA ACTIVIDAD VOLCANICA**

ELEVACIÓN (pies)	DIRECCIÓN	VELOCIDAD	
		NUDOS	KPH
10,000	VARIABLE	5	9
18,000	SURESTE	5	9
24,000	OESTE	10 - 15	18-28
30,000	OESTE	10 - 15	18-28

#### ÁREA DEL VOLCÁN GALERAS 1.55 -77.37

Se prevé cielo parcialmente cubierto con tiempo seco en gran parte del día, no se descartan lloviznas al finalizar el día.

INGEOMINAS lo reporta en **NIVEL AMARILLO (III): CAMBIOS EN EL COMPORTAMIENTO DE LA ACTIVIDAD VOLCANICA**

ELEVACIÓN (pies)	DIRECCIÓN	VELOCIDAD	
		NUDOS	KPH
10,000	SURESTE	5-10	9-18
18,000	SUROESTE	5-10	9-18
24,000	OESTE	10-15	18-28
30,000	OESTE	10-15	18-28

### LO MÁS DESTACADO

- Descenso considerable de las lluvias, las cuales principalmente se concentraron en sectores aislados de las regiones Caribe y Andina. El mayor registro se presentó en el municipio de **Candelaria (Atlántico)**, con 53.0 mm.
- ALERTA ROJA** para el río Magdalena en el sector comprendido entre San Pablo (Bolívar) y El Banco (Magdalena), debido a los niveles los cuales son muy próximos a las cotas críticas.
- ALERTA ROJA** para el río Atrato el cual presenta niveles con valores que ya alcanzan cotas críticas de afectación para los pobladores ribereños ubicados en los sectores más bajos del casco urbano de Quibdó.
- ALERTA AMARILLA** para el río Cauca entre el sector de Venecia y Caucasia y, para el río Nechí en el municipio de Zaragoza, dado que las lluvias que se han presentado en las últimas horas han generado incrementos significativos en los niveles. Es importante que pobladores ribereños y autoridades locales se mantengan muy atentos al comportamiento de los niveles los cuales se esperan sigan incrementándose, de acuerdo con el pronóstico de lluvias para hoy sobre estos sectores.
- ALERTA AMARILLA** para el río Bogotá. Aunque durante el fin de semana se presentaron descensos considerables de los niveles, éstos aún oscilan en el rango de altos. Se destacan en las estaciones de El Espino, Puente La Virgen, Gibraltar y La Isla, como los de mayor nivel.
- ALERTA NARANJA** por amenaza moderada de deslizamientos de tierra en áreas inestables de la región Andina en los departamentos de Antioquia y eje cafetera, en la región Caribe, en el departamento de Bolívar y Magdalena, región de la Orinoquia en los departamentos de Casanare y Meta, y en la región Pacífica en los departamentos de Chocó y Nariño.
- ALERTA AMARILLA** por probabilidad de persistencia de crecientes súbitas para varias corrientes en inmediaciones del municipio de Santa Marta (especialmente el río Manzanares); en los ríos Fundación, Aracataca, Quebrada la Aguja, río Frío, río Tucurínca, río Piedras; y, el río Cesar (estación Puente Canoas municipio de El Paso-Cesar),

### ESTADO DE LOS EMBALSES

A continuación se relacionan los volúmenes útiles diarios de reservas de algunos embalses ( $\geq 85\%$ ), de acuerdo con información de XM\* (actualizado octubre 31 de 2011):

EMBALSE	DEPARTAMENTO	%
LA ESMERALDA	Boyacá	97.98
PLAYAS	Antioquia	124.06
TRONERAS	Antioquia	115.27
PUNCHINÁ	Cauca	102.30
EL PENOL	Antioquia	100.51
MUÑA	Cundinamarca	99.91
GUAVIO	Cundinamarca	97.61
SAN LORENZO	Antioquia	92.86
MIRAFLORES	Antioquia	91.19
CALIMA 1	Valle del Cauca	90.34
RIOGRANDE2	Antioquia	90.18

\* Información suministrada directamente por los operadores

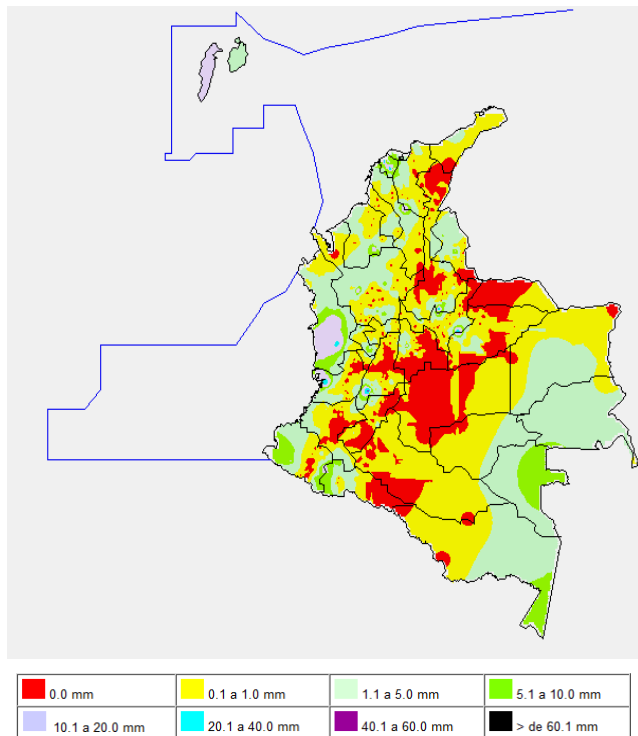
### PRECIPITACIONES

A continuación se relacionan los municipios donde en las últimas 24 horas se registraron precipitaciones iguales o superiores a 30 mm:

DEPARTAMENTO	MUNICIPIOS
ATLANTICO	Piojó (37.0), Candelaria (53.0)
CHOCO	Condoto (35.0)
SANTANDER	Suaita (30.0)
TOLIMA	Rioblanco (54.0)

## MAPA DE PRECIPITACIÓN DIARIA

Desde las 7:00 a.m. del lunes 31 de octubre hasta las 7:00 a.m. del martes 01 de noviembre de 2011



## PRONOSTICO METEOROLOGICO (Correspondiente a hoy y mañana)

REGION	PRONOSTICO METEOROLOGICO
SABANA DE BOGOTÁ	Cielo entre ligero y parcialmente nublado con predominio de tiempo seco. En la tarde, probabilidad de lluvias de corta duración en algunos sectores. Temperatura máxima del aire cercana a 21C. Para mañana se prevé lluvias en la tarde.
ANDINA	En la mañana, cielo parcialmente nublado y predominio de tiempo seco en gran parte de la región y ascenso de las temperaturas máximas en los Valles Interandinos de los ríos Magdalena y Cauca. Al final de la tarde, lluvias entre ligeras y moderadas en sectores de Antioquia, Eje Cafetero, Santanderes, Boyacá, Cundinamarca y Nariño; lluvias ligeras en Valle y Cauca. Mañana: Se prevé incremento de la nubosidad y de las lluvias, lluvias moderadas en Antioquia, Eje Cafetero, Santanderes; lluvias entre ligeras y moderadas en Boyacá, Cundinamarca y Tolima.
ARCHIPIÉLAGO DE SAN ANDRÉS, PROVIDENCIA Y SANTA CATALINA	Cielo parcialmente nublado y predominio de tiempo seco. Mañana: Cielo parcialmente nublado con lluvias ligeras en la tarde.

## CONTINUACIÓN PRONÓSTICO METEOROLÓGICO

REGION	PRONOSTICO METEOROLOGICO
MAR CARIBE	Cielo entre parcialmente nublado con lluvias entre ligeras y moderadas especialmente en el Centro y Occidente del área marítima colombiana. Mañana: Cielo parcialmente nublado con lluvias entre ligeras y moderadas en el Occidente del área.
PACIFICA	En la mañana, cielo parcialmente nublado con predominio de tiempo seco excepto en el sur de Chocó donde se presentarán lluvias ligeras. En horas de la tarde y noche, aumento de la nubosidad y lluvias moderadas en Chocó y lluvias entre ligeras y moderadas en Valle. Mañana: Se prevén lluvias Moderadas en Chocó, Valle del Cauca y Nariño.
CARIBE	En la mañana, cielo parcialmente nublado y predominio de tiempo seco. En la tarde y noche, se esperan precipitaciones entre ligeras y moderadas en las estribaciones de la Sierra Nevada de Santa Marta, en sectores de La Guajira, Bolívar y Cesar. Mañana: Se prevé incremento de la nubosidad; lluvias entre ligeras y moderadas son previstas en La Guajira, Cesar, Magdalena y Córdoba.
INSULAR PACÍFICO	Cielo parcialmente nublado, lluvias ligeras en Gorgona y tiempo seco en Malpelo. Mañana: Se esperan lluvias moderadas en Gorgona.
OCEANO PACÍFICO	Cielo parcialmente nublado con lluvias entre ligeras y moderadas frente al Litoral Central. Mañana: Se prevén lluvias moderadas en el Centro y Norte del área.
ORINOQUIA	En la mañana, cielo parcialmente nublado con lluvias ligeras en Vichada y predominio de tiempo seco en el resto de la región. Al final de la tarde, lluvias entre ligeras y moderadas en Arauca y Vichada; lluvias más ligeras en Meta. Mañana: Son previstas lluvias moderadas en Vichada; lluvias entre ligeras y moderadas en Casanare y Meta.
AMAZÓNICA	En horas de la mañana, cielo parcialmente cubierto, lluvias moderadas en Amazonas y Vaupés y predominio de tiempo seco en el resto de la región. En la tarde y noche, aumento de la nubosidad y lluvias entre ligeras y moderadas en Guainía y Vaupés; lluvias ligeras en Amazonas. Mañana: Se prevé incremento de las lluvias especialmente en Amazonas, Vaupés y Guainía.

## ALERTAS VIGENTES

Para mayor información sobre el pronóstico del estado del tiempo, Informes Técnicos Diarios y Comunicados Especiales, e informes de otras áreas temáticas, tales como Inundaciones, Deslizamientos de Tierra e Incendios Forestales, se sugiere consultar los vínculos que se encuentran en la página principal del instituto [www.ideam.gov.co](http://www.ideam.gov.co)

### REGIÓN CARIBE

#### ALERTA ROJA: NIVELES ALTOS EN LA CUENCA BAJA DEL RÍO MAGDALENA

Se mantiene la condición de ascenso moderado en el cauce principal del Magdalena, presentando valores por encima de la cota de afectación. Se sugiere mantener la recomendación especial para los siguientes departamentos:

**Bolívar:** San Pablo

**Cesar:** Gamarra en sectores rurales y urbanos del municipio, especialmente en el corregimiento de Capulco; adicionalmente, poblaciones ribereñas de la Ciénaga de Zapatosa, como Chimichagua y Saloa.

**Magdalena:** Belén en la Ciénaga de Zapatosa, Tenerife, El Banco y Plato

#### ALERTA NARANJA: CANAL DEL DIQUE

Se mantiene la condición de ascenso moderado ara el Canal del Dique, especialmente en los municipios de Arjona (Bolívar) y Suán (Atlántico), por lo cual se previene a los pobladores de zonas ribereñas bajas estar atentos ante la posibilidad de inundaciones lentas.

#### ALERTA NARANJA: DELIZAMIENTOS DE TIERRA CON AMENAZA MODERADA A ALTA

DEPARTAMENTO	PRONOSTICO
BOLIVAR	Amenaza <b>baja a moderada</b> por deslizamientos de tierra en áreas inestables del municipio de San Pablo.

**ALERTA AMARILLA** POR CRECIENTES SUBITAS

Aunque han descendido las lluvias en la zona, todavía presentan niveles altos en los ríos de la Sierra Nevada de Santa Marta, especialmente Fundación, Aracataca, Quebrada la Aguja, río Frío, río Tucurínca, río Piedras y el río Cesar (estación Puente Canoas municipio de El Paso-Cesar), y de manera particular para el río Manzanares en la ciudad de Santa Marta.

**REGIÓN ANDINA**

**ALERTA AMARILLA** POR NIVELES ALTOS PARA EL RÍO BOGOTÁ EN LA CUENCA MEDIA

Aunque los niveles aún oscilan en el rango de altos. Se destacan en las estaciones de El Espino (Zipaquirá), Puente La Virgen (Cota), Gibraltar y La Isla, como los de mayor nivel. Se recomienda especial atención para el sector de la vía variante Cota - Suba, ante la posibilidad de nuevos incrementos.

**ALERTA AMARILLA** POR INCREMENTOS EN LOS NIVELES DE LOS RIOS CAUCA Y NECHI

El río Cauca entre el sector de Venecia y Caucasia y, el río Nechí en el municipio de Zaragoza, dadas las lluvias que se han presentado en las últimas horas, presentan actualmente incrementos significativos en los niveles. Es importante que pobladores ribereños y autoridades locales se mantengan muy atentos al comportamiento de los niveles los cuales se esperan sigan incrementándose, de acuerdo con el pronóstico de lluvias para hoy sobre estos sectores.

**ALERTA NARANJA** DELIZAMIENTOS DE TIERRA CON AMENAZA MODERADA A ALTA

DEPARTAMENTO	PRONÓSTICO
ANTIOQUIA	Amenaza <b>moderada a alta</b> por deslizamientos de tierra en áreas inestables de los municipios de Carmen de Viboral, Cocorná, San Francisco, San Luis y Sonsón. Se pronostica amenaza <b>baja a moderada</b> en los municipios de Abejorral, Alejandría, Amagá, Argelia, Briceño, Caldas, Cañasgordas, Caramanta, Concepción, Dabeiba, Fredonia, Giraldo, La Pintada, Maceo, Nariño, Puerto Triunfo, Santa Bárbara, Tamesis, Tarazá, Tarso, Toledo, Uramita, Valdivia y Venecia.
SANTANDER	Amenaza <b>baja</b> por deslizamientos de tierra en los municipios de Albania, Barbosa, Charalá, Chipatá, Chimá, Contratación, El Carmen, El Guacamayo, Florián, Floridablanca, Girón, Guepsa, La Belleza, La Paz, Landázuri, Macaravita, Matanza, Puente Nacional, San Benito, San Miguel, San Vicente de Chucurí, Santa Helena Del Opón, Tona, Valle De San José y Vélez.
CALDAS	Amenaza <b>baja</b> por deslizamientos de tierra en áreas inestables de los municipios Aguadas, Chinchiná, La Merced, Manizales, Manzanares, Marmato, Marulanda, Neira, Pácora, Salamina y Samaná.

**ALERTA AMARILLA** CRECIENTES SUBITAS EN LOS RÍOS NARE, CARARE, CHICAMOCHA Y LEBRIJA

Se mantiene este nivel de alerta por crecientes súbitas para los ríos afluentes aportantes a la cuenca del Magdalena: Nare, Carare, Sogamoso, Chicamocho y Lebríja, de acuerdo con el pronóstico de lluvias para estas zonas durante los próximos dos días.

**REGION ORINOQUIA**

**ALERTA NARANJA** DELIZAMIENTOS DE TIERRA

DEPARTAMENTO	PRONÓSTICO
CASANARE	Amenaza <b>moderada</b> por deslizamientos de tierra en áreas inestables en el municipio de Sabanalarga. Se pronostica amenaza <b>baja</b> en los municipios de Aguazul y Chámeza.
BOYACA	amenaza <b>baja</b> por deslizamientos de tierra en áreas inestables de los municipios de Aquitania Campohermoso, Chinavita, Labranzagrande, Macanal, Miraflores, Páez, Pajarito, Rondón, San Luis de Gaceno, Santa María, Umbita y Tibaná.
META	Amenaza <b>moderada</b> por deslizamientos de tierra en áreas inestables en los municipios de Acacias, Cubarral, Cumaral, Guamal, Restrepo y Villavicencio.
CUNDINAMARCA	Amenaza <b>baja</b> por deslizamientos de tierra en áreas inestables de los municipios de Paratebuena, Medina, Quetame y Guayabetal.

**REGIÓN AMAZONICA**

**CONDICIONES NORMALES**

**REGIÓN PACÍFICA**

**ALERTA ROJA** PARA EL RIO ATRATO POR NIVELES QUE YA ALCANZAN COTAS CRITICAS

A la altura de Quibdó, el nivel del Atrato se encuentra con valores muy altos, afectando a pobladores ribereños que se ubican en los sectores más bajos del casco urbano de dicho municipio. Debido al tránsito de la onda de crecida, se hace necesario que autoridades locales y pobladores ribereños ubicados sobre la cuenca media y baja tomen las medidas preventivas necesarias, especialmente las poblaciones de Murindó, Vigía del Fuerte y Riosucio, dado que continuaran los incrementos en estos sectores para el día de hoy.

**ALERTA NARANJA** DELIZAMIENTOS DE TIERRA

DEPARTAMENTO	PRONÓSTICO
CHOCO	Amenaza <b>moderada a alta</b> por deslizamientos de tierra en áreas inestables en los municipios de Alto Baudó (Pie De Pato), Atrato (Yuto), El Cantón de San Pablo (Managrú), Medio Baudó (Boca De Pepú), Quibdó, Río Quito (Paimadó). Se pronostica amenaza <b>baja a moderada</b> en los municipios de Bajo Baudó (Pizarro), Cértegui, Condoto, Bojayá (Bellavista), Istmina, Lloró, Medio Atrato (Betú), Medio San Juan (Andagoya), Nóvita, Río Iró (Santa Rita), Tadó y Unión Panamericana (Animas).

**MAR CARIBE**

**ALERTA AMARILLA** TIEMPO LLUVIOSO

Para el día de hoy se esperan precipitaciones posibilidad de tormentas eléctricas y rachas de viento, en amplios sectores del Occidente del Mar Caribe colombiano, se recomienda a usuarios de embarcaciones menores consultar con las Capitanías de puerto.

**ALERTA AMARILLA** OLEAJE Y VIENTO

En gran parte de la zona marítima nacional, mar adentro, se espera oleaje y viento con valores entre 1.5 – 2.0 metros y la intensidad del viento prevista entre 15 – 22 nudos (28 – 41 km/h), se sugiere a usuarios de embarcaciones de poco calado consultar con las Capitanías de puerto antes de zarpar.

**OCÉANO PACÍFICO**

**ALERTA AMARILLA** OLEAJE Y VIENTO

La altura de las olas y la velocidad del viento especialmente en el sur de la zona marítima nacional a la altura de Malpelo, con valores entre 2.0 – 2.5 metros y la intensidad del viento prevista entre 12 – 15 nudos (22 – 28 km/h), se sugiere a usuarios de embarcaciones menores consultar con las Capitanías de puerto antes de zarpar

**ALERTA ROJA. PARA TOMAR ACCIÓN** Advierte a los sistemas de prevención y atención de desastres sobre la amenaza que puede ocasionar un fenómeno con efectos adversos sobre la población, el cual requiere la atención inmediata por parte de la población y de los cuerpos de atención y socorro. Se emite una alerta sólo cuando la identificación de un evento extraordinario indique la probabilidad de amenaza inminente y cuando la gravedad del fenómeno implique la movilización de personas y equipos, interrumpiendo el normal desarrollo de sus actividades cotidianas.

**ALERTA NARANJA. PARA PREPARARSE** Indica la presencia de un fenómeno. No implica amenaza inmediata y como tanto es catalogado como un mensaje para informarse y prepararse. El aviso implica vigilancia continua ya que las condiciones son propicias para el desarrollo de un fenómeno, sin que se requiera permanecer alerta.

**ALERTA AMARILLA. PARA INFORMARSE** Es un mensaje oficial por el cual se difunde información. Por lo regular se refiere a eventos observados, reportados o registrados y puede contener algunos elementos de pronóstico a manera de orientación. Por sus características pretéritas y futuras difiere del aviso y de la alerta, y por lo general no está encaminado a alertar sino a informar.

**CONDICIONES NORMALES** La información que se suministra se encuentra dentro de los rangos normales.

°C: grados Celsius

m: metros

mm: milímetros

KPH: kilómetros por hora

GOES: Geostationary Operational Environmental Satellites (Satélite Geoestacionario Operacional Ambiental).

GOES-13 es el designado GOES-Este, localizado en 75° W sobre el ecuador geográfico.

PNN: Parque Nacional Natural

SFF: Santuario de Fauna y Flora

Ricardo LOZANO PICÓN, Director General  
María Teresa MARTÍNEZ GÓMEZ, Jefe Oficina de Pronósticos y Alertas  
Fidel Alberto PARDO OJEDA, Coordinador de Alertas Ambientales

\*\*\*\*\*  
Profesionales en turno:

Claudia CONTRERAS, Gloria ARANGO, Eliana RINCON, Yolanda GONZALEZ, Alejandro URIBE, Norma OLIVEROS y Juan Francisco ALAMEDA.

Internet: <http://www.ideam.gov.co>

Correo electrónico [servicio@ideam.gov.co](mailto:servicio@ideam.gov.co) \* [alertasideam@ideam.gov.co](mailto:alertasideam@ideam.gov.co)

Carrera 10 N° 20 - 30 \*\* Piso 9, Bogotá, D.C.

Teléfono: 3421586