



INFORME TÉCNICO DIARIO N° 298



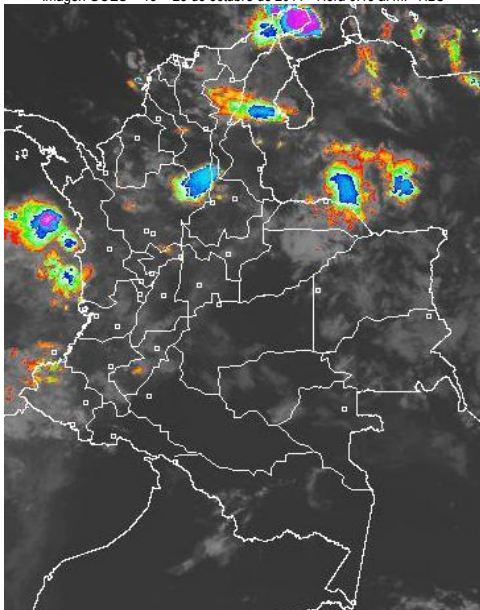
El IDEAM comunica al Sistema Nacional de Prevención y Atención de Desastres (SNPAD) y al Sistema Nacional Ambiental (SINA)
Bogotá D. C., martes 25 de octubre de 2011
Hora de actualización 11:50 a. m.

CONDICIONES HIDROMETEOROLÓGICAS ACTUALES

Se prevé tiempo lluvioso en el centro y oriente del mar Caribe colombiano, incluida Lla Guajira y las estribaciones de la Sierra Nevada de Santa Marta, esto debido al tránsito de un sistema de baja presión por el nororiente del mar Caribe; éste sistema presenta una probabilidad media del 30% de convertirse en un ciclón tropical. **ALERTA ROJA** por crecientes súbitas y lentas de los ríos Nechí, Bogotá y de la vertiente de la Sierra Nevada de Santa Marta. **ALERTA NARANJA** para lo el río Cauca en su cuenca media y baja. Persiste la probabilidad de ocurrencia de deslizamientos de tierra en áreas inestables de las regiones Andina, Caribe, Orinoquia y Pacífica, debido a la saturación por humedad en los suelos.

IMAGEN SATELITAL

Imagen GOES - 13 * 25 de octubre de 2011 * Hora 6:15 a. m. HLC



LO MÁS DESTACADO

- Debido a las condiciones hidrológicas se emite el **Comunicado Especial N° 055**, en el cual se describen los incrementos importantes de los niveles del río Bogotá. Para mayor información consultar: <http://www.pronosticosyalertas.gov.co/jsp/loader.jsf?Servicio=Publicaciones&Tipo=publicaciones&IFuncion=loadContenidoPublicacion&id=896>
- Debido a las condiciones atmosféricas, se emite el **Comunicado Especial N° 056**, en el cual se describen las actuales condiciones de tiempo lluvioso en el centro y oriente del mar Caribe. Para mayor información consultar: <http://www.pronosticosyalertas.gov.co/jsp/loader.jsf?Servicio=Publicaciones&Tipo=publicaciones&IFuncion=loadContenidoPublicacion&id=896>
- Persisten las lluvias en las regiones Andina, Caribe y sectores aislados de la Orinoquia. El mayor registro se presentó en el municipio de **Guapi (Cauca)**, con **119.2 mm**.
- ALERTA ROJA** para el río Magdalena en el sector comprendido entre San Pablo (Bolívar) y El Banco (Magdalena), debido a los niveles los cuales son muy próximos a las cotas críticas.
- ALERTA ROJA** por probabilidad de crecientes súbitas para los arroyos que se encuentran en el municipio de Santa Marta (Manzanares, Piedras, Ancho, Guachaca, Buritica y Palomino) y los ríos que provienen de la Sierra Nevada de Santa Marta como el río Guatapurí, Cesar, Ranchería, Ariguaní, Sevilla, Fundación, Aracataca, entre los más importantes.
- ALERTA ROJA** por crecientes súbitas para el río Nechí en las últimas horas a la altura del municipio de Zaragoza (Antioquia).
- ALERTA NARANJA** persiste el comportamiento de ascenso moderado del río Cauca, especialmente a la altura del municipio de Virginia (Risaralda) y Venecia (Antioquia), e igualmente para el tramo de Puerto Valdivia y Caucasia (Antioquia).
- ALERTA NARANJA** para el río Bogotá en su cuenca alta y media debido a la tendencia de ascenso en sus niveles.
- ALERTA NARANJA** por amenaza moderada de deslizamientos de tierra en áreas inestables de la región Andina en los departamentos de Quindío, Antioquia y Meta, y en la región Pacífica en los departamentos de Chocó y Nariño.
- ALERTA AMARILLA** para el río Bogotá en su cuenca baja debido a la tendencia de ascenso en sus niveles.

PRONÓSTICO CONDICIONES METEOROLÓGICAS ESPECIALES

ÁREA DEL VOLCÁN CERRO MACHÍN

Cielo parcialmente cubierto con predominio de tiempo seco en el día, en la noche posibilidad de lloviznas.

INGEOMINAS lo reporta en **NIVEL AMARILLO (III): CAMBIOS EN EL COMPORTAMIENTO DE LA ACTIVIDAD VOLCANICA.**

ELEVACIÓN (pies)	DIRECCIÓN	VELOCIDAD	
		NUDOS	KPH
10,000	VARIABLE	5	9
18,000	ESTE	5 - 10	9 - 18
24,000	SURESTE	5 - 15	9 - 27
30,000	SURESTE	5 - 25	9 - 45

ÁREA DEL VOLCÁN NEVADO DEL HUILA

Se pronostican lluvias ligeras en horas de la noche, luego de un día seco con intervalos soleados.

INGEOMINAS lo reporta en **NIVEL AMARILLO (III): CAMBIOS EN EL COMPORTAMIENTO DE LA ACTIVIDAD VOLCANICA.**

ELEVACIÓN (pies)	DIRECCIÓN	VELOCIDAD	
		NUDOS	KPH
10,000	VARIABLE	5	9
18,000	ESTE	5	9
24,000	SURESTE	10 - 15	18 - 27
30,000	ESTE	10 - 20	18 - 36

ÁREA DEL VOLCÁN GALERAS

Tiempo seco con nubosidad variable a lo largo del día, por la noche son estimadas algunas precipitaciones.

INGEOMINAS lo reporta en **NIVEL AMARILLO (III): CAMBIOS EN EL COMPORTAMIENTO DE LA ACTIVIDAD VOLCANICA.**

ELEVACIÓN (pies)	DIRECCIÓN	VELOCIDAD	
		NUDOS	KPH
10,000	VARIABLE	5	9
18,000	ESTE	5 - 15	9 - 27
24,000	NORESTE	10 - 15	18 - 27
30,000	ESTE	10 - 25	18 - 45

ESTADO DE LOS EMBALSES

A continuación se relacionan los volúmenes útiles diarios de reservas de algunos embalses ($\geq 85\%$), de acuerdo con información de XM (actualizado octubre 21 de 2011):

EMBALSE	DEPARTAMENTO	%
PLAYAS	Antioquia	119.53
TRONERAS	Antioquia	114.01
LA ESMERALDA	Boyacá	99.87
EL PEÑOL	Antioquia	99.29
SAN LORENZO	Antioquia	96.32
GUAVIO	Cundinamarca	95.71
CALIMA 1	Valle del Cauca	93.03
RIOGRANDE2	Antioquia	92.95
MIRAFLORES	Antioquia	92.49

* Información suministrada directamente por los operadores

PRECIPITACIONES

A continuación se relacionan los municipios donde en las últimas 24 horas se registraron precipitaciones iguales o superiores a **30 mm**:

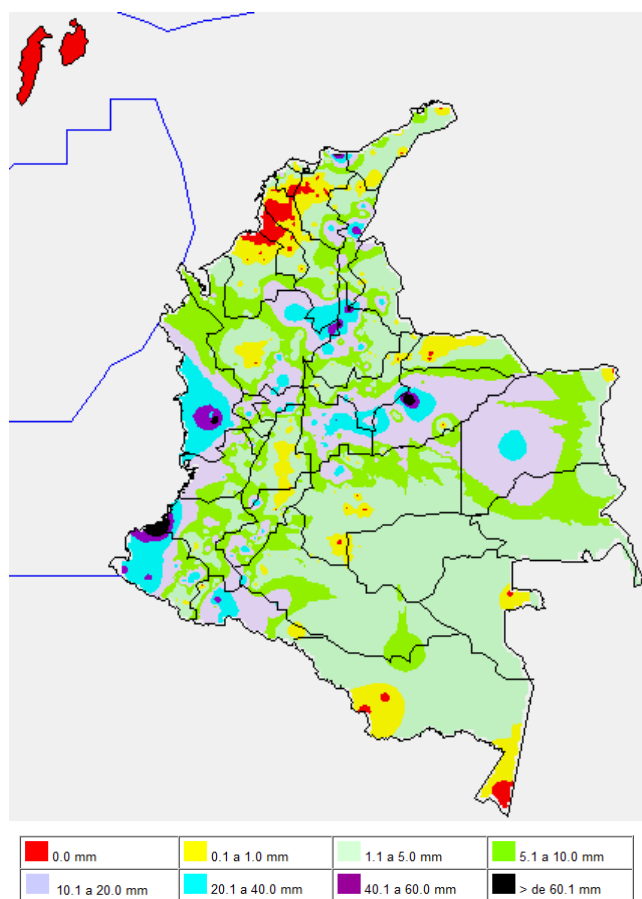
DEPARTAMENTO	MUNICIPIOS
AMAZONAS	Leticia (60.5)
ANTIOQUIA	Yondó (59.4), Santo Domingo (39.0) y Cocorná (37.0)

CONTINUACIÓN PRECIPITACIONES

DEPARTAMENTO	MUNICIPIOS
ATLÁNTICO	Piojó (30.2)
BOYACÁ	Chinavita (46.8), Ráquira (40.5) y Miraflores (31.8)
CASANARE	El Yopal (111.0), Sabanalarga (44.0) y Chámeza (37.5)
CAUCA	Guapi (119.2)
CESAR	Chiriguaná (60.0)
CHOCÓ	Condoto (105.0), Quibdó (51.3), Istmina (37.0) y Bahía Solano (31.0).
CUNDINAMARCA	Sesquilé (51.2), La Vega (38.0) y Chocontá (32.0)
HUILA	Eliás (40.0) y Gigante (38.0)
MAGDALENA	Santa Marta (86.0)
META	Guamal (45.0)
NARIÑO	Barbacoas (48.0), Tumaco (46.0), El Tablón (41.0), Buesaco (36.2) y Cumbitara (32.4).
NORTE DE SANTANDER	Salazar (33.1)
PUTUMAYO	Villagarzón (63.0) y Mocoa (35.1)
QUINDÍO	Armenia (30.1)
RISARALDA	Belén de Umbria (45.0)
SANTANDER	Puerto Wilches (73.6), San Rafael (72.4), Zapatoca (50.0), Sabana de Torres (40.8) y Puerto Parra (30.8).
TOLIMA	Mariquita (46.0) y Planadas (35.0)

MAPA DE PRECIPITACIÓN DIARIA

Desde las 7:00 a.m. del lunes 24 de octubre hasta las 7:00 a.m. del martes 25 de octubre de 2011



PRONOSTICO METEOROLOGICO
(correspondiente a hoy y mañana)

REGION	PRONOSTICO METEOROLOGICO
SABANA DE BOGOTÁ	HOY. En la mañana se esperan cielo parcialmente nublado con predominio de tiempo seco. En la tarde se prevén aumento de la nubosidad con precipitaciones entre ligeras y moderadas. Se estima una temperatura máxima de 20 °C. MAÑANA. Se estima cielo parcialmente cubierto con predominio de tiempo seco en gran parte del día. Al final de la tarde se prevé lluvias ligeras y/o lloviznas.
ANDINA	HOY. En la mañana se estima cielo parcialmente nublado con predominio de tiempo seco. En la tarde y noche se prevén aumento de la nubosidad con lluvias, las más intensas en Antioquia, Eje Cafetero, los Santanderes, Altiplano Cundiboyacense y zonas de montaña de Valle, Cauca y Nariño; lluvias de menor intensidad en sectores de Tolima y Huila. MAÑANA. Se prevé cielo entre parcial y mayormente nublado con lluvias entre moderadas y fuertes en Antioquia, santanderes, Altiplano Cundiboyacense y menos intensas en Eje Cafetero, Valle, Cauca y Tolima.
ARCHIPIÉLAGO DE SAN ANDRÉS, PROVIDENCIA Y SANTA CATALINA	HOY. Cielo parcialmente cubierto con predominio de tiempo seco en gran parte del día y al final de la tarde y noche probabilidad de lluvias ligeras. MAÑANA. Se espera cielo parcialmente nublado con tiempo seco en el día, sin embargo en horas de la noche se esperan lluvias moderadas.
MAR CARIBE	HOY. Se estima nubosidad variable con lluvias entre moderadas a fuertes con tormentas eléctricas especialmente en el Oriente y Centro del Mar Caribe. MAÑANA. Se espera cielo nublado en gran parte del área, con lluvias fuertes y tormentas eléctricas y rachas de viento.
PACIFICA	HOY. Se prevé cielo parcialmente nublado durante la jornada, al final de la tarde y noche se esperan precipitaciones en el Centro y Sur de la región especialmente. MAÑANA. Se esperarían lluvias moderadas principalmente en Choco y menos intensas en el litoral de Valle y Cauca.
CARIBE	HOY. Se espera cielo parcialmente nublado en horas de la mañana con lluvias en sectores de La Guajira y algunas lloviznas en Cesar, Magdalena, Atlántico y Bolívar. En la tarde y noche fortalecimiento de la nubosidad con precipitaciones entre moderadas a fuertes con probabilidad de actividad eléctrica en la Guajira, Cesar, Magdalena, Bolívar y Atlántico y lluvias de menor intensidad en la región del Urabá y Sur de Córdoba. MAÑANA. Se prevé cielo mayormente nublado con lluvias fuertes y tormentas eléctricas en gran parte de la región las lluvias más fuertes se esperarían en la Guajira, Atlántico, Magdalena, Sucre y norte de Cesar y Bolívar.
INSULAR PACÍFICO	HOY. Se prevé cielo parcialmente cubierto y predominio de tiempo seco. MAÑANA. Cielo parcialmente nublado con predominio de tiempo seco en gran parte del día sin descartar, lloviznas en la noche.
OCEANO PACÍFICO	HOY. Se espera cielo mayormente cubierto y lluvias especialmente en el Norte y Centro de la zona marítima especialmente en la mañana y en la noche incrementándose con algunas lluvias sobre el sur del área y cerca al litoral. MAÑANA. Se estima cielo parcialmente nublado con predominio de tiempo seco en grandes sectores del área, sin descartar lluvias y lluvias ligeras al norte y sur del área.
ORINOQUIA	HOY. En la mañana cielo entre ligero y parcialmente nublado con predominio de tiempo seco. En la Tarde y noche incremento de la nubosidad con lluvias entre ligeras a moderadas en el Piedemonte llanero, Arauca, algunos sectores de Casanare, Vichada y Meta. MAÑANA. En gran parte de la región se espera cielo parcialmente cubierto, con tiempo seco, sin descarta algunas lluvias en Arauca, Piedemonte llanero y algunos sectores de Casanare.
AMAZÓNICA	HOY. En la mañana se prevé cielo entre ligero y parcialmente cubierto con condiciones de tiempo seco en gran parte de la región. En horas de la tarde y noche se espera aumento de la nubosidad con precipitaciones en sectores de Vaupés, Guainía, Guaviare, Amazonas y Putumayo. MAÑANA. Se estima cielo parcialmente nublado con predominio de tiempo seco en gran parte de la región, excepto el trapecio Amazónico donde se podrían presentar las lluvias más significativas.

ALERTAS VIGENTES

Para mayor información sobre el pronóstico del estado del tiempo, Informes Técnicos Diarios y Comunicados Especiales, e informes de otras áreas temáticas, tales como Inundaciones, Deslizamientos de Tierra e Incendios Forestales, se sugiere consultar los vínculos que se encuentran en la página principal del instituto www.ideam.gov.co

REGIÓN CARIBE

ALERTA ROJA RIOS DE LA SIERRA NEVADA DE SANTA MARTA

En las estribaciones de la Sierra Nevada de Santa Marta continúan registrado crecientes súbitas de carácter significativo que han alcanzado cotas de desbordamiento, especialmente en los ríos Manzanares, Piedras, Guachaca, Buitica, Ancho, Palomino, Riofrío, Tucurínca, Sevilla, Aracataca, Fundación, Cesar y Ariguani (Palmo Ariguani); por lo anterior se previene a pobladores en zonas ribereñas debido a que en las próximas horas seguirán incrementándose los niveles, lo cual podría causar inundaciones. Igual condición se sugiere tener para la cuenca media y baja del río Ranchería y en varios de sus afluentes, en donde se recomienda especial atención a los pobladores ribereños de la zona rural y urbana de Manaure y Riohacha (La Guajira).

ALERTA ROJA NIVELES ALTOS EN LA CUENCA BAJA DEL RÍO MAGDALENA

En la cuenca baja del río Magdalena comienzan a registrarse en los últimos días niveles con tendencia al descenso en Gamarrá (Cesar) con valores por encima de la cota de afectación. Debido al tránsito de la onda de creciente y dado que los niveles se encuentran altos se sugiere mantener la recomendación especial para los siguientes departamentos:

Cesar: Gamarrá en sectores rurales y urbanos del municipio, especialmente en el corregimiento de Capulco; adicionalmente, poblaciones ribereñas de la Ciénaga de Zapatosa, como Chimichagua y Saloa.

Magdalena: Belén en la Ciénaga de Zapatosa, Tenerife, El Banco y Plato

ALERTA NARANJA PROBABILIDAD DE FRECIENTES SÚBITOS EN RÍOS DE LA GUAJIRA

Como resultado de las condiciones meteorológicas en el departamento de La Guajira, se presentan incrementos moderados de varios de sus ríos, donde se destacan los siguientes: I río Ranchería, que nace en la Sierra Nevada de Santa Marta y desemboca en el mar Caribe, lo mismo que otras corrientes como los ríos Ancho, Camarones, Cañas, Garavito, San Francisco, San Miguel y San Salvador. Ésta condición de ascenso moderado continuará en el transcurso del día, por lo cual se previene a pobladores de zonas ribereñas bajas, ante la posibilidad de inundaciones.

ALERTA NARANJA DELIZAMIENTOS DE TIERRA CON AMENAZA BAJA A MODERADA

DEPARTAMENTO	
ATLÁNTICO	Amenaza baja por deslizamientos de tierra en áreas inestables de los municipios de Barranquilla y Piojó.
BOLIVAR	Amenaza baja a moderada por deslizamientos de tierra en áreas inestables de los municipios de Cartagena y Turbaco.
CESAR	Amenaza moderada a alta por deslizamientos de tierra en áreas inestables de los municipios de Becerril, Bosconia, Chiriguán, Codazzi, Curumaní, El Copey, La Jagua de Ibirico, Paillitas y Valledupar.
MAGDALENA	Amenaza baja a moderada por deslizamientos de tierra en áreas inestables, en estribaciones de de la Sierra Nevada de Santa Marta, en los municipios de Aracataca, Fundación y Santa Marta.

REGIÓN ANDINA

ALERTA ROJA NIVELES CON TENDENCIA AL ASCENSO EN EL RÍO BOGOTÁ

De acuerdo con información de EMGESA S. A., se declara ésta alerta para el río Bogotá, el cual está siendo monitoreado en las estaciones El Espino (Zipaquirá) y Gibraltar (barrio Cundinamarca en el Distrito Capital). Se prevé que la condición de ascenso continúe en el transcurso del día.

ALERTA NARANJA CRECIENTES SÚBITAS DEL RÍO NECHÍ

Como resultado de las fuertes precipitaciones registradas, el río Nechí presentan condiciones críticas, se recomienda mantener ésta alerta, debido a que los niveles alcanzan valores críticos en algunos sectores.

ALERTA NARANJA NIVELES ALTOS DEL RÍO BOGOTÁ

De acuerdo con información de EMGESA S. A., se declara ésta alerta para el río Bogotá, el cual está siendo monitoreado en las estaciones Puente La Virgen y La Virgen, en donde se registran incrementos importantes de los niveles. Se prevé que ésta condición continúe en el transcurso del día. No se descarta la posibilidad de la ocurrencia de anegamientos en algunos sectores en zonas ribereñas bajas del río Bogotá, destacándose sectores aledaños a la vía Chia-Cota y localidad de Suba (incluyendo la vía Suba-Cota).

ALERTA NARANJA NIVELES ALTOS DEL RÍO CAUCA

Persiste el comportamiento descendente de los últimos días, sin embargo los niveles se encuentran en el intervalo alto, pero ya por debajo de cotas de desbordamiento a la altura del municipio de Virginia y Venecia (Antioquia), igualmente para el tramo de Puerto Valdivia y Caucaasia.

ALERTA AMARILLA NIVELES CON TENDENCIA AL ASCENSO EN EL RÍO BOGOTÁ

De acuerdo con información de EMGESA S. A., se declara ésta alerta para el río Bogotá, el cual está siendo monitoreado en la estación Las Huertas, y se registran incrementos moderados de los niveles, condición que se mantendrá en el transcurso del día.

ALERTA AMARILLA NIVELES CON TENDENCIA AL ASCENSO EN EL RÍO BOGOTÁ

Como resultado de las lluvias en la zona, se presentan incrementos moderados de los niveles de los ríos Somondoco y Garagoa, cuyas crecidas son amortiguadas por el embalse de La Esmeralda (CH Chivor). Adicionalmente, no se descartan crecidas del río Batá, ante la posibilidad de descargar reguladas por éste embalse.

ALERTA AMARILLA NIVELES ALTOS DEL RÍO LEBRIJA

Para los ríos Lebrija y Sogamoso dado que los niveles se encuentran en el rango medio a alto, aunque la tendencia actual es de descenso lento desde el pasado jueves. Sin embargo se recomienda a todos los pobladores a lo largo de la ribera del río Lebrija (principalmente en Sabana de Torres y Rionegro), estar atentos ante nuevos incrementos de nivel, los cuales están causando inundaciones, especialmente, en algunos sectores rurales bajos. La anterior recomendación se hace extensiva para las veredas de Barranco Colorado, Aguas Negras y Magará (sectores comprendidos entre Sabana de Torres y Rionegro). Adicionalmente, se podría ver afectado el Distrito de Riego de Sabana de Torres.

ALERTA ROJA DELIZAMIENTOS DE TIERRA CON AMENAZA ALTA

DEPARTAMENTO	
ANTIOQUIA	Amenaza moderada por deslizamientos en los municipios de Amagá, Amalfi, Andes, Betania, Bolívar, Buitica, Cañasgordas, Giraldo, Hispania, Jardín, Medellín, Nariño, Santo Domingo, Santa Bárbara, Santa Fe de Antioquia, Támesis, Tarso y Venecia.
SANTANDER	Amenaza moderada por deslizamientos en los municipios de Chima, Confines, El Playón, Girón, Guadalupe, Guapotá, Lebrija, Matanza, Rionegro y Suaita. Se pronostica amenaza baja a moderada por deslizamientos de tierra en áreas inestables de los municipios de Charta, Cimitarra, Oiba, Simacota, Socorro y Surata.

ALERTA NARANJA DELIZAMIENTOS DE TIERRA CON AMENAZA MODERADA A ALTA

DEPARTAMENTO	
ANTIOQUIA	Amenaza baja por deslizamientos de tierra en áreas inestables de los municipios de Abejorral, Alejandría, Caldas, Carmen de Viboral, Cisneros, Cocorná, Concepción, Dabeiba, Fredonia, San Francisco, San Luis, San Roque, Sonsón, Ebéjico, Entrerrios, Frontino, Liborina, Sabanalarga, San Jerónimo, Uramita, Urao y Vigía del Fuerte.
BOYACÁ	Amenaza baja por deslizamientos de tierra en áreas inestables de los municipios de Otanche, Puerto Boyacá, Muzo, Quípama, La Victoria y Mariquí.
CALDAS	Amenaza baja a moderada por deslizamientos de tierra en áreas inestables de los municipios de Marquetalia, Norcasia, Pensilvania, Samaná, Manzanares, Victoria, Manizales y Villamaría.
CUNDINAMARCA	Amenaza baja por deslizamientos de tierra en áreas inestables del municipio de Yacopí.
HUILA	Amenaza moderada por deslizamientos de tierra en áreas inestables de los municipios de Nátaga, Paicol, La Plata, Rivera, Santa María y Neiva.
NORTE DE SANTANDER	Amenaza baja por deslizamientos en los municipios de Teorama, Convención, Abrego, Cáchira y La Esperanza.

CONTINUACIÓN DESLIZAMIENTOS

DEPARTAMENTO	
QUINDÍO	Amenaza baja a moderada por deslizamientos de tierra en áreas inestables de los municipios de Calarcá, Pijao y Salento
RISARALDA	Amenaza baja por deslizamientos de tierra en áreas inestables de los municipios de Santa Rosa de Cabal.
SANTANDER	Amenaza baja en los municipios de Bolívar, Carcasí, Chipatá, Contratación, Coromoro, El Carmen, El Guacamayo, Florián, Gámbita, Guepsa, La Belleza, Landázuri, Macaravita, Mogotes, Palmas del socorro, Puente Nacional, Puerto Wilches, San Andrés, San Benito, San Miguel, Santa helena del Opón, Sucre, Tona, Valle de San José y Vélez.
TOLIMA	Amenaza baja por deslizamientos de tierra en áreas inestables de los municipios de Fresno Santa Isabel y Anzoátegui.

REGION ORINOQUIA

ALERTA NARANJA DELIZAMIENTOS DE TIERRA

DEPARTAMENTO	
BOYACÁ	Amenaza baja por deslizamientos de tierra en áreas inestables de los municipios de Campohermoso, Santa María, Labranza grande, Pajarito, Tibaná y Rondón.
CASANARE	Amenaza baja por deslizamientos de tierra en áreas inestables en el municipio Chameza, Recetor, Aguazul y Yopal.
CUNDINAMARCA	Amenaza moderada a alta por deslizamientos de tierra en áreas inestables de los municipios de Paratebuena, Medina, Quetame y Guayabetal.
META	Amenaza moderada a alta por deslizamientos de tierra en áreas inestables en los municipios de El Calvario, Cubarral, Villavicencio, Guamal, El Dorado y El Castillo.

REGIÓN AMAZONICA

ALERTA AMARILLA NIVELES CON TENDENCIA AL ASCENSO EN RÍOS DEL PIEDEMONTE CAQUETEÑO

Tendencia al ascenso en los niveles de varios ríos del piedemonte Caqueteno. Se destacan las cuencas de los ríos Ortegua, El Caraño, el Hacha y la quebrada La Perdiz. Igual condición se presenta en la cuenca alta y media de los ríos Putumayo y Mocoa. Por tanto, se recomienda estar atentos ante la eventualidad de crecientes súbitas.

REGIÓN PACÍFICA

ALERTA NARANJA DELIZAMIENTOS DE TIERRA CON AMENAZA MODERADA A ALTA

DEPARTAMENTO	
NARIÑO	Amenaza moderada a alta por deslizamientos de tierra en áreas inestables en los municipios de Barbacoas y Ricaurte.
CHOCO	Amenaza moderada a alta por deslizamientos de tierra en áreas inestables en los municipios de Bojayá (Bellavista) y Bahía solano (Mutis). Se pronostica amenaza baja en Alto Baudó (Pie de Pato), San José del Palmar, Nuquí, Isthmina, Ánimas, Santa Rita y Paimadó.

MAR CARIBE

ALERTA AMARILLA PLEAMARES

Desde hoy y hasta el día 30 de octubre se espera una de las mareas astronómicas más importante sobre el mar Caribe, por lo que se recomienda a las embarcaciones menores consultar con las Capitanías de puerto antes de zarpar.

ALERTA AMARILLA TIEMPO LLUVIOSO

En sectores del Oriente del Mar Caribe colombiano se esperan condiciones lluviosas y ráfagas de viento durante la jornada, principalmente en horas de la noche y la madrugada del día de mañana, por lo que se sugiere a pecadores y usuarios de embarcaciones menores consultar con las Capitanías de puerto antes de zarpar.

OCÉANO PACIFICO

ALERTA AMARILLA PLEAMARES

A partir del 26 de octubre y hasta el día 31 de octubre se espera una de las mareas astronómicas más importante sobre el Océano Pacifico, por lo que se recomienda a las embarcaciones menores consultar con las Capitanías de puerto antes de zarpar.

ALERTA AMARILLA TIEMPO LLUVIOSO

En sectores del Pacifico centro y norte se esperan condiciones lluviosas y ráfagas de viento durante la jornada, por lo que se sugiere a pecadores y usuarios de embarcaciones menores consultar con las Capitanías de puerto antes de zarpar.

ALERTA ROJA. PARA TOMAR ACCIÓN Advierte a los sistemas de prevención y atención de desastres sobre la amenaza que puede ocasionar un fenómeno con efectos adversos sobre la población, el cual requiere la atención inmediata por parte de la población y de los cuerpos de atención y socorro. Se emite una alerta sólo cuando la identificación de un evento extraordinario indique la probabilidad de amenaza inminente y cuando la gravedad del fenómeno implique la movilización de personas y equipos, interrumpiendo el normal desarrollo de sus actividades cotidianas.

ALERTA NARANJA. PARA PREPARARSE Indica la presencia de un fenómeno. No implica amenaza inmediata y como tanto es catalogado como un mensaje para informarse y prepararse. El aviso implica vigilancia continua ya que las condiciones son propicias para el desarrollo de un fenómeno, sin que se requiera permanecer alerta.

ALERTA AMARILLA. PARA INFORMARSE Es un mensaje oficial por el cual se difunde información. Por lo regular se refiere a eventos observados, reportados o registrados y puede contener algunos elementos de pronóstico a manera de orientación. Por sus características pretéritas y futuras difiere del aviso y de la alerta, y por lo general no está encaminado a alertar sino a informar.

CONDICIONES NORMALES La información que se suministra se encuentra dentro de los rangos normales.

- °C: grados Celsius
- m: metros
- mm: milímetros
- KPH: kilómetros por hora
- GOES: Geostationary Operational Environmental Satellites (Satélite Geoestacionario Operacional Ambiental).
- GOES-13 es el designado GOES-Este, localizado en 75° W sobre el ecuador geográfico.
- PNN: Parque Nacional Natural
- SFF: Santuario de Fauna y Flora

Ricardo LOZANO PICÓN, Director General
 Maria Teresa MARTÍNEZ GÓMEZ, Jefe Oficina de Pronósticos y Alertas
 Fidel Alberto PARDO OJEDA, Coordinador de Alertas Ambientales

Profesionales en turno:
 Constanza ROSERO, Mario MORENO, Eliana CASTRO, Norma OLIVEROS, Daniel USECHE, Jhon VALENCIA, Patricia MESA y Juan ALAMEDA.
 Internet: <http://www.ideam.gov.co>
 Correo electrónico servicio@ideam.gov.co * alertasideam@ideam.gov.co
 Carrera 10 N° 20 - 30 ** Piso 9, Bogotá, D.C.
 Teléfono: 3421586