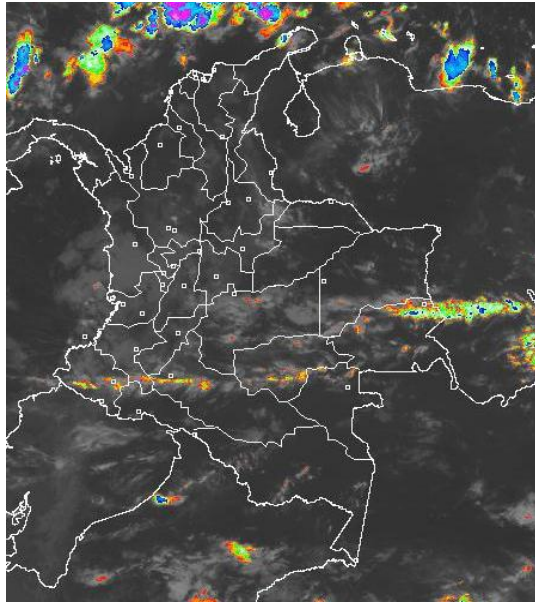


CONDICIONES HIDROMETEOROLÓGICAS ACTUALES

San Andrés y Providencia, se encuentran bajo la influencia de una baja presión, la cual ha generado lluvias con tormentas eléctricas en el área. Precipitaciones significativas se prevén en el norte de la Andina y Pacífica y centro de la Caribe. **ALERTA ROJA** por creciente súbita en el río Nechí. **ALERTA ROJA** para varios ríos de la vertiente de la Sierra Nevada de Santa Marta. Persiste la probabilidad de ocurrencia de deslizamientos de tierra en áreas inestables de las regiones Andina, Caribe, Orinoquía y Pacífica, debido al incremento de la humedad de los suelos.

IMAGEN SATELITAL

Imagen GOES - 13 * 22 de octubre de 2011 * Hora 6:45 a. m. HLC



PRONÓSTICO CONDICIONES METEOROLÓGICAS ESPECIALES

ÁREA DEL VOLCÁN CERRO MACHÍN 4.80 -75.62

Cielo parcialmente nublado con precipitaciones moderadas a fuertes en la tarde y noche. INGEOMINAS lo reporta en **NIVEL AMARILLO (III): CAMBIOS EN EL COMPORTAMIENTO DE LA ACTIVIDAD VOLCANICA**

ELEVACIÓN (pies)	DIRECCIÓN	VELOCIDAD	
		NUDOS	KPH
10,000	NOROESTE	10	18
18,000	NORTE	10	18
24,000	ESTE	5-10	9 - 18
30,000	ESTE	15-20	28 - 37

ÁREA DEL VOLCÁN NEVADO DEL HUILA 2.92 -76.05

Cielo parcialmente nublado con precipitaciones entre ligeras y moderadas en la tarde y noche. INGEOMINAS lo reporta en **NIVEL AMARILLO (III): CAMBIOS EN EL COMPORTAMIENTO DE LA ACTIVIDAD VOLCANICA**

ELEVACIÓN (pies)	DIRECCIÓN	VELOCIDAD	
		NUDOS	KPH
10,000	NOROESTE	5	9
18,000	NOROESTE	5	9
24,000	NORTE	5-10	9 - 18
30,000	ESTE	15-20	28 - 37

ÁREA DEL VOLCÁN GALERAS 1.55 -77.37

Cielo parcialmente nublado con precipitaciones entre ligeras y moderadas especialmente en la tarde y noche. INGEOMINAS lo reporta en **NIVEL AMARILLO (III): CAMBIOS EN EL COMPORTAMIENTO DE LA ACTIVIDAD VOLCANICA**

ELEVACIÓN (pies)	DIRECCIÓN	VELOCIDAD	
		NUDOS	KPH
10,000	NOROESTE	10	18
18,000	NOROESTE	15 - 20	28 - 37
24,000	NORTE	10 - 15	18 - 28
30,000	ESTE	15-20	28 - 37

LO MÁS DESTACADO

- las lluvias se siguen presentando en las regiones Caribe, Andina y sectores aislados de la Orinoquía. El mayor registro se presentó en el municipio de **San Andrés con 130.4 mm**.
- **ALERTA ROJA** para el Río Magdalena en el sector comprendido entre San Pablo (Bolívar) y Gamarra (Cesar), dado que continua el ascenso en los niveles con valores que superan la cota crítica de afectación.
- **ALERTA ROJA** por probabilidad de crecientes súbitas para los arroyos que se encuentran en el municipio de Santa Marta (Manzanares, Piedras, Ancho, Guachaca, Buritica y Palomino) y los ríos que provienen de la Sierra Nevada de Santa Marta como el río Guatapuri, Cesar, Ranchería, Ariguani, Sevilla, Fundación, Aracataca, entre los más importantes.
- **ALERTA ROJA** por creciente súbita para el río Nechí en las últimas horas a la altura del municipio de Zaragoza (Antioquia).
- **ALERTA NARANJA** Persiste el comportamiento descendente de los últimos cuatro (días), sin embargo los niveles se encuentran en el intervalo alto, pero ya por debajo de cotas de desbordamiento a la altura del municipio de Virginia y Venecia (Antioquia), igualmente para el tramo de Puerto Valdivia y Caucasia.
- **ALERTA NARANJA** por amenaza moderada de deslizamientos de tierra en áreas inestables de la región Andina en los departamentos de Quindío, Antioquia y Meta, y en la región Pacífica en los departamentos de Chocó y Nariño.
- Se mantiene la condición de incremento moderado de los niveles de los embalses en Antioquia (especialmente los embalses de San Lorenzo y PUNCHINÁ).
- **ALERTA AMARILLA** para los ríos Lebrija, Carare y Sogamoso dado que los niveles se encuentran en el rango medio a alto, aunque la tendencia actual es de descenso lento desde el pasado jueves

ESTADO DE LOS EMBALSES

A continuación se relacionan los volúmenes útiles diarios de reservas de algunos embalses ($\geq 85\%$), de acuerdo con información de XM (actualizado octubre 21 de 2011):

EMBALSE	DEPARTAMENTO	%
TRONERAS	Antioquia	114.64
PLAYAS	Antioquia	113.77
PUNCHINÁ	Antioquia	101.99
SAN LORENZO	Antioquia	98.87
RIOGRANDE2	Antioquia	98.43
EL PEÑOL	Antioquia	99.01
LA ESMERALDA	Boyacá	96.12
GUAVIO	Cundinamarca	93.76
MIRAFLORES	Antioquia	93.36

* Información suministrada directamente por los operadores

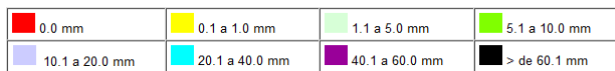
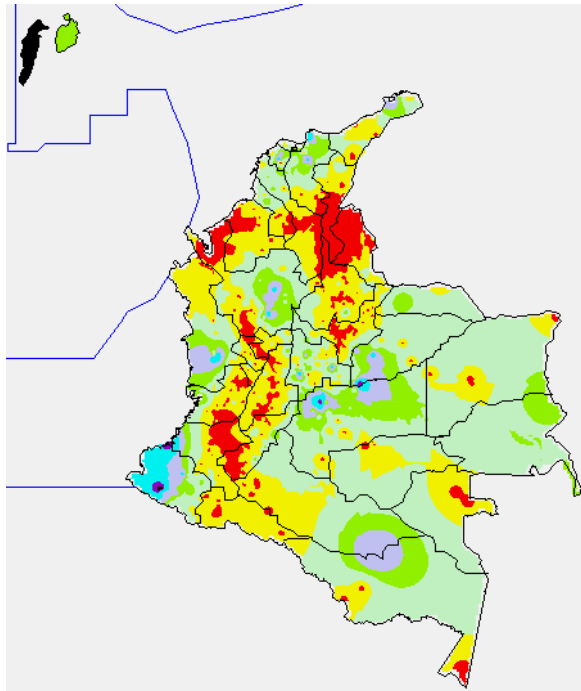
PRECIPITACIONES

A continuación se relacionan los municipios donde en las últimas 24 horas se registraron precipitaciones iguales o superiores a **30 mm**:

DEPARTAMENTO	MUNICIPIOS
ANTIOQUIA	El Peñol (40.1)
ATLANTICO	Sabanalarga (32)
BOLÍVAR	Santa Marta (49.5)
CUNDINAMARCA	Mesitas del Colegio (40.4), Bogotá (30)
CAUCA	Guapi (47.6)
META	Cubarral (68), Cabuyaro (56), El Dorado (31)
NARIÑO	Cumbitara (30)
SAN ANDRES	San Andrés (130.4)

MAPA DE PRECIPITACIÓN DIARIA

Desde las 7:00 a.m. del viernes 21 de octubre hasta las 7:00 a.m. del sábado 22 de octubre de 2011



PRONOSTICO METEOROLOGICO (Correspondiente a hoy y mañana)

REGION	PRONOSTICO METEOROLOGICO
SABANA DE BOGOTÁ	Sábado: En la mañana se espera cielo mayormente nublado con probabilidades de lloviznas sectorizadas hacia el norte y occidente de la región. Hacia la tarde y noche lluvias aisladas, hacia el noroccidente. Domingo: Cielo entre ligera y parcialmente nublado. Después del medio día se espera cielo mayormente nublado y lluvias.
ANDINA	Sábado: En la mañana hacia el norte y centro de la región se estima cielo parcialmente nublado con algunas precipitaciones ligeras en Antioquia, Eje cafetero, Santanderes y altiplano Cundiboyacense. Durante la tarde y noche se prevén lluvias moderadas en los Santanderes, Antioquia y altiplano cundiboyacense; lluvias ligeras en Eje Cafetero, Valle, Nariño y sectores de Tolima y Huila. Domingo: Se espera cielo entre parcial y mayormente nublado con lluvias entre ligeras y moderadas las más fuertes en sectores de Antioquia, Eje Cafetero, Tolima, Altiplano Cundiboyacense y los santanderes, especialmente en horas de la tarde y noche.
ARCHIPIÉLAGO DE SAN ANDRÉS, PROVIDENCIA Y SANTA CATALINA	Sábado: A lo largo de la jornada se espera cielo mayormente nublado y lluvias con probabilidad de tormentas eléctricas. Fuertes vientos y oleaje. Domingo: A lo largo del día se estima cielo mayormente nublado y lluvias con probabilidad de tormenta eléctrica.
MAR CARIBE	Sábado: Durante el día se estima cielo nublado y lluvias moderadas a fuertes con actividad eléctrica en el occidente de la región. Domingo: Cielo seminublado y lluvias en el occidente y suroccidente del área.
PACIFICA	Sábado: En la mañana se prevé predominio de tiempo seco e intervalos soleados. En horas de la tarde y noche lluvias entre ligeras a moderadas principalmente hacia el litoral del sur de Chocó, Valle del Cauca y Cauca. Domingo: Cielo seminublado y lluvias de variada intensidad en Chocó y litoral de Valle principalmente en horas de la tarde y noche.

REGION	PRONOSTICO METEOROLOGICO
CARIBE	Sábado: Cielo entre parcial a mayormente nublado en las primeras horas de la mañana con precipitaciones entre ligeras y moderadas hacia sectores de La Guajira y Magdalena; lloviznas en Cesar y sur de Bolívar. En la tarde se estiman precipitaciones moderadas en Cesar y Sierra Nevada de Santa Marta, lluvias ligeras en el sur de Bolívar, en el norte de La Guajira. Domingo: Cielo parcialmente cubierto y lluvias en Atlántico, sectores de Bolívar, Magdalena, La Guajira y sectores de Cesar.
INSULAR PACÍFICO	Sábado: Cielo parcialmente cubierto con lluvias ligeras hacia la Isla de Gorgona en la madrugada y en la noche. Malpelo con cielo seminublado. Domingo: Cielo parcialmente cubierto con algunas lluvias ligeras sobre la Isla de Gorgona en la madrugada y noche. En la Isla de Malpelo cielo seminublado y tiempo seco.
OCÉANO PACÍFICO	Sábado: Cielo parcialmente cubierto con algunas lluvias ligeras sobre la Isla de Gorgona en la madrugada y noche. En la Isla de Malpelo cielo seminublado y tiempo seco. Domingo: Cielo parcialmente nublado en la mañana. En la tarde y noche se estiman lluvias ligeras a moderadas hacia zonas costeras en el centro y sur de la cuenca del Pacífico Colombiano.
ORINOQUIA	Sábado: En horas de la mañana se prevé cielo mayormente nublado con lluvias fuertes hacia el oriente de Vichada, algunas menos intensas en sectores de Casanare y Meta. En horas de la tarde y noche precipitaciones entre moderadas a fuertes en sectores de Meta, Arauca y Casanare principalmente hacia el Piedemonte, lluvias ligeras en Vichada. Domingo: Cielo parcialmente cubierto con lluvias principalmente en Vichada y sectores del piedemonte de Meta.
AMAZÓNICA	Sábado: En horas de la mañana se prevé cielo parcialmente nublado con algunas lluvias ligeras a moderadas en sectores de Vaupés, Guainía, Caquetá y Amazonas. En horas de la tarde y noche cielo mayormente nublado con precipitaciones moderadas en sectores de Guaviare, oriente del Guainía y Amazonas; lluvias ligeras en sectores de Caquetá y Putumayo. Domingo: Se prevé cielo parcialmente cubierto, con precipitaciones entre ligeras a moderadas en sectores de Amazona, Guaviare, oriente de Caquetá, Guainía y Vaupés, especialmente en horas de la tarde y noche.

ALERTAS VIGENTES

Para mayor información sobre el pronóstico del estado del tiempo, Informes Técnicos Diarios y Comunicados Especiales, e informes de otras áreas temáticas, tales como Inundaciones, Deslizamientos de Tierra e Incendios Forestales, se sugiere consultar los vínculos que se encuentran en la página principal del instituto www.ideam.gov.co

REGIÓN CARIBE

ALERTA ROJA RÍOS DE LA SIERRA NEVADA DE SANTA MARTA

En las estribaciones de la Sierra Nevada de Santa Marta y por la condición de niveles altos, se han presentado crecientes súbitas en los ríos Manzanares, Piedras, Guachaca, Buritica, Ancho, Palomino, Riofrío, Tucurínca, Sevilla, Aracataca, Fundación, Cesar y Ariguani; por lo anterior se previene a pobladores en zonas ribereñas debido a que en las próximas horas seguirán incrementándose los niveles, lo cual causará inundaciones. Igual condición se sugiere tener para la cuenca media y baja del río Ranchería y en varios de sus afluentes, en donde se recomienda especial atención a los pobladores ribereños de la zona rural y urbana de Manaure y Rihacha (La Guajira).

ALERTA ROJA NIVELES ALTOS EN LA CUENCA BAJA DEL RÍO MAGDALENA

En la cuenca baja del río Magdalena comienzan a registrarse niveles con tendencia al ascenso, condición normal para la época, en primer lugar como resultado de las fuertes precipitaciones de las últimas horas, y en segundo lugar por el tránsito de la onda de crecida que se registra en la cuenca media. Se empiezan a registrar inundaciones, y se previene a los pobladores ribereños de zonas bajas del sector comprendido entre Gamarra (Cesar) y la desembocadura en el mar Caribe. Una recomendación especial para los siguientes departamentos:

- **Atlántico:** Palmar de Varela, sectores aledaños a las ciénagas La Luisa y La Chepa. El nivel de alarma vigente se extiende para los municipios de Bohórquez, Campo de La Cruz, Santa Lucía, Suán, Santo Tomás, Manatí y Puerto Colombia; igual situación se presenta en sectores ribereños bajos del Canal del Dique. Adicionalmente se presentan incrementos importantes de la Ciénaga del Guájaro, lo cual podría causar inundaciones lentas en el municipio de Repelón.

- **Bolívar:** San Felipe y El Salto, ubicados en la margen derecha del brazo de Mompóx; Magangué, San Pablo, Calamar, Cantagallo y Hatillo de Loba (corregimientos de San Miguel y Juana Sánchez en la margen derecha de Brazo de Loba).
- **Cesar:** Gamarra en sectores rurales y urbanos del municipio, especialmente en el corregimiento de Capulco; adicionalmente, poblaciones ribereñas de la Ciénaga de Zapatos, como Chimichagua y Saloa.
- **Magdalena:** Belén en la Ciénaga de Zapatos, Tenerife, El Banco y Plato

ALERTA NARANJA DELIZAMIENTOS DE TIERRA CON AMENAZA BAJA A MODERADA

DEPARTAMENTO	
ATLÁNTICO	Amenaza moderada por deslizamientos de tierra en áreas inestables de los municipios de Barranquilla, Piojó, Sabanalarga y Luruaco.
ANTIOQUIA	
BOLIVAR	Amenaza moderada por deslizamientos de tierra en áreas inestables de los municipios de Arjona, Cartagena, Santa Rosa, Turbaco y Villanueva.
CESAR	Amenaza moderada a alta por deslizamientos de tierra en áreas inestables de los municipios de Becerril, Bosconia, Chiriguaná, Codazzi, Curumani, El Copey, La Jagua de Ibirico, Pailitas, Pueblo Bello y Valledupar.
MAGDALENA	Amenaza moderada por deslizamientos de tierra en áreas inestables, en estribaciones de de la Sierra Nevada de Santa Marta, en los municipios de Aracataca, Ciénaga, Fundación y Santa Marta.

REGIÓN ANDINA

ALERTA ROJA CRECIENTES SUBITAS

Como resultado de las fuertes precipitaciones registradas en los últimos días, el río Nechí presentan condiciones críticas, se recomienda mantener ésta alerta, debido a que los niveles alcanzan valores críticos en algunos sectores.

ALERTA NARANJA Persiste el comportamiento descendente de los últimos cuatro (días), sin embargo los niveles se encuentran en el intervalo alto, pero ya por debajo de cotas de desbordamiento a la altura del municipio de Virginia y Venecia (Antioquia), igualmente para el tramo de Puerto Valdivia y Caucasia

ALERTA AMARILLA NIVELES ALTOS DEL RÍO LEBRIJA

Para los ríos Lebrija, Carare y Sogamoso dado que los niveles se encuentran en el rango medio a alto, aunque la tendencia actual es de descenso lento desde el pasado jueves. Sin embargo se recomienda a todos los pobladores a lo largo de la ribera del río Lebrija (principalmente en Sabana de Torres y Rionegro), estar atentos ante nuevos incrementos de nivel, los cuales están causando inundaciones, especialmente, en algunos sectores rurales bajos. La anterior recomendación se hace extensiva para las veredas de Barranco Colorado, Aguas Negras y Magará (sectores comprendidos entre Sabana de Torres y Rionegro). Adicionalmente, se podría ver afectado el Distrito de Riego de Sabana de Torres.

ALERTA NARANJA NIVELES CON TENDENCIA AL DESCENSO EN EL RÍO BOGOTÁ

Según el comportamiento del nivel observado a la altura del municipio de Suesca_Cundinamarca, en la estación Santa Rosita, que en los últimos dos (2) días registra un descenso de 92 cm., y la tendencia actual es de descenso moderado.

ALERTA AMARILLA INCREMENTOS DE NIVELES DE RÍOS AGUAS ABAJO DEL EMBALSE DE SAN LORENZO

De acuerdo con información de ISAGEN, se informó a los alcaldes de los municipios Puerto Nare, Caracolí, San Carlos, San Rafael y San Roque sobre el vertimiento del embalse San Lorenzo para que, siguiendo la cadena de llamadas estipulada en el Plan de Acción Durante Emergencia y Contingencia - PADEC -, se comuniquen con los organismos encargados de la atención de emergencias en estos municipios, de tal forma que la comunidad esté enterada del incremento en los niveles del río aguas abajo de la presa Guillermo Cano.

ALERTA AMARILLA INCREMENTOS DE NIVELES DE RÍOS AGUAS ABAJO DEL EMBALSE DE PUNCHINÁ

De acuerdo con información de ISAGEN, se informó a los alcaldes de los municipios Puerto Nare, San Carlos y Caracolí (Antioquia), sobre el vertimiento del embalse Punchiná para que, siguiendo la cadena de llamadas estipulada en el Plan de Acción Durante Emergencia y Contingencia - PADEC -, se comuniquen con los organismos encargados de la atención de emergencias en estos municipios, de tal forma que la comunidad esté enterada del incremento en los niveles del río aguas abajo de la presa Guillermo Cano.

ALERTA ROJA DELIZAMIENTOS DE TIERRA CON AMENAZA ALTA

DEPARTAMENTO	
ANTIOQUIA	Amenaza moderada a alta por deslizamientos en los municipios de Amagá, Andes, Betania, Bolívar, Buritica, Cañasgordas, Fredonia, Giraldo, Hispania, Jardín, Medellín, Santa Bárbara, Santa Fe de Antioquia, Támesis, Tarso y Venecia.
QUINDÍO	Amenaza alta por deslizamientos de tierra en áreas inestables del municipio Salento
SANTANDER	Amenaza moderada a alta Chima, Confines, El Playón, Girón, Guadalupe, Guapotá, Lebrija, Matanza, Rionegro y Suaita. Se pronostica amenaza moderada por deslizamientos de tierra en áreas inestables de los municipios de Charta, Cimitarra, Oiba, Simacota, Socorro y Suratá.

ALERTA NARANJA DELIZAMIENTOS DE TIERRA CON AMENAZA MODERADA A ALTA

DEPARTAMENTO	
ANTIOQUIA	Amenaza moderada por deslizamientos de tierra en áreas inestables de los municipios de Abejorral, Alejandría, Argelia, Carmen de Viboral, Cisneros, Cocorná, Concepción, San Francisco, San Luis, San Roque, Santo Domingo y Sonsón. Se estima amenaza moderada a baja en los municipios de Abriaquí, Caicedo, Dabeiba, Ebéjico, Entrerrios, Frontino, Liborina, Sabanalarga, San Jerónimo, Uramita, Urao y Vigía del Fuerte.
BOYACÁ	Amenaza moderada a baja por deslizamientos de tierra en áreas inestables de los municipios de Otanche, Puerto Boyacá, Muzo, Quípama, La Victoria y Maripí.
CALDAS	Amenaza moderada a alta por deslizamientos de tierra en áreas inestables de los municipios de Marquetalia, Norcasia, Pensilvania, Samaná y Victoria.
CAUCA	Amenaza baja por deslizamientos de tierra en áreas inestables de los municipios de Rosas, Piendamó, El Tambo, San Sebastián.
CUNDINAMARCA	Amenaza baja por deslizamientos de tierra en áreas inestables del municipio de Yacopí.
HUILA	Amenaza moderada por deslizamientos de tierra en áreas inestables de los municipios de Tello, Rivera, Santa María y Neiva.
NARIÑO	Amenaza baja por deslizamientos de tierra en áreas inestables de los municipios de San Eduardo y Pasto
NORTE DE SANATANDER	Amenaza moderada por deslizamientos en los municipios de Teorama, Convención, Abrego, Cáchira y La Esperanza.
QUINDÍO	Amenaza moderada por deslizamientos de tierra en áreas inestables de los municipios de Pijao, Córdoba, Montenegro, Armenia, Calarcá y Quimbaya.
RISARALDA	Amenaza moderada por deslizamientos de tierra en áreas inestables de los municipios de Balboa, Pereira, Belén de Umbria y La Virginia
SANTANDER	Amenaza moderada a baja en los municipios de Albania, Barbosa, Barrancabermeja, Betulia, Bolívar, Carcasí, Chipatá, Contratación, Coromoro, El Carmen, El guacamayo, Florián, Gámbita, Guepsa, La Belleza, La Paz, Landázuri, Macaravita, Mogotes, Palmas del socorro, Puente Nacional, Puerto Wilches, Sabana de torres, San Andrés, San Benito, San miguel, San Vicente de Chucurí, Santa helena del Opón, Sucre, Tona, Valle de San José y Vélez.
TOLIMA	Amenaza moderada por deslizamientos de tierra en áreas inestables de los municipios de Alpujarra, Ataco, Falan, Herveo, Casabianca, Chaparral, Palo cabildo, y Fresno.

REGION ORINOQUIA

ALERTA NARANJA DELIZAMIENTOS DE TIERRA

DEPARTAMENTO	
BOYACÁ	Amenaza baja por deslizamientos de tierra en áreas inestables de los municipios de Campo hermoso, Santa María, Labranza grande, Pajarito, Tibaná y Rondón.
CASANARE	Amenaza baja a moderada por deslizamientos de tierra en áreas inestables en el municipio Chameza.
CUNDINAMARCA	Amenaza baja por deslizamientos de tierra en áreas inestables de los municipios de Quetame y Guayabetal.
META	Amenaza moderada a alta por deslizamientos de tierra en áreas inestables en los municipios de Acacias, Cubarral, Villavicencio, Guamal, El Dorado y El Castillo.

REGIÓN AMAZONICA

ALERTA AMARILLA NIVELES CON TENDENCIA AL ASCENSO EN RÍOS DEL PIEDEMONTE CAQUETEÑO

Tendencia al ascenso en los niveles de varios ríos del piedemonte Caqueteño. Se destacan las cuencas de los ríos Orteguzza, El Caraño, el Hacha y la quebrada La Perdiz. Igual condición se presenta en la cuenca alta y media de los ríos Putumayo y Mocoa. Por tanto, se recomienda estar atentos ante la eventualidad de crecientes súbitas.

REGIÓN PACÍFICA

ALERTA ROJA DELIZAMIENTOS DE TIERRA CON AMENAZA ALTA

DEPARTAMENTO	
NARIÑO	Amenaza moderada por deslizamientos de tierra en áreas inestables en los municipios de Barbacoas y Ricaurte
VALLE DEL CAUCA	Amenaza moderada por deslizamientos de tierra en áreas inestables de los municipios de Dagua y Buenaventura

MAR CARIBE

ALERTA NARANJA TIEMPO LLUVIOSO

En varios sectores del Occidente de la zona marítima nacional, incluido el Archipiélago de San Andrés y Providencia se esperan condiciones lluviosas durante la jornada con probabilidad de descargas eléctricas y ráfagas de viento por causa de una zona de baja presión que ha venido fortaleciéndose en las últimas horas, se sugiere a pecadores y usuarios de embarcaciones menores consultar con las Capitanías de puerto.

ALERTA AMARILLA OLEAJE Y VIENTO

Para el día de hoy se espera incremento en la intensidad del viento y en la altura del oleaje en el Occidente del Caribe colombiano, aguas adentro, incluida el área de San Andrés y Providencia, la altura estimada de las olas entre 2.0 – 3.0 metros y la velocidad del viento prevista entre 20 – 30 nudos (36 – 54 km/h), se recomienda a usuarios de pequeñas embarcaciones consultar con las Capitanías de puerto antes de zarpar.

OCÉANO PACÍFICO

CONDICIONES NORMALES

ALERTA ROJA. PARA TOMAR ACCIÓN Advierte a los sistemas de prevención y atención de desastres sobre la amenaza que puede ocasionar un fenómeno con efectos adversos sobre la población, el cual requiere la atención inmediata por parte de la población y de los cuerpos de atención y socorro. Se emite una alerta sólo cuando la identificación de un evento extraordinario indique la probabilidad de amenaza inminente y cuando la gravedad del fenómeno implique la movilización de personas y equipos, interrumpiendo el normal desarrollo de sus actividades cotidianas.

ALERTA NARANJA. PARA PREPARARSE Indica la presencia de un fenómeno. No implica amenaza inmediata y como tanto es catalogado como un mensaje para informarse y prepararse. El aviso implica vigilancia continua ya que las condiciones son propicias para el desarrollo de un fenómeno, sin que se requiera permanecer alerta.

ALERTA AMARILLA. PARA INFORMARSE Es un mensaje oficial por el cual se difunde información. Por lo regular se refiere a eventos observados, reportados o registrados y puede contener algunos elementos de pronóstico a manera de orientación. Por sus características pretéritas y futuras difiere del aviso y de la alerta, y por lo general no está encaminado a alertar sino a informar.

CONDICIONES NORMALES La información que se suministra se encuentra dentro de los rangos normales.

°C: grados Celsius

m: metros

mm: milímetros

KPH: kilómetros por hora

GOES: Geostationary Operational Environmental Satellites (Satélite Geoestacionario Operacional Ambiental).

GOES-13 es el designado GOES-Este, localizado en 75° W sobre el ecuador geográfico.

PNN: Parque Nacional Natural

SFF: Santuario de Fauna y Flora

Ricardo LOZANO PICÓN, Director General
María Teresa MARTÍNEZ GÓMEZ, Jefe Oficina de Pronósticos y Alertas
Fidel Alberto PARDO OJEDA, Coordinador de Alertas Ambientales

Profesionales en turno:
Martha CADENA, Hernando WILCHES, Mónica CUELLAR, Ruth Nancy LOPEZ, Rafael NAVARRETE,
Norbey SANCHEZ.

Internet: <http://www.ideam.gov.co>

Correo electrónico servicio@ideam.gov.co * alertasideam@ideam.gov.co

Carrera 10 N° 20 - 30 ** Piso 9, Bogotá, D.C.

Teléfono: 3421586