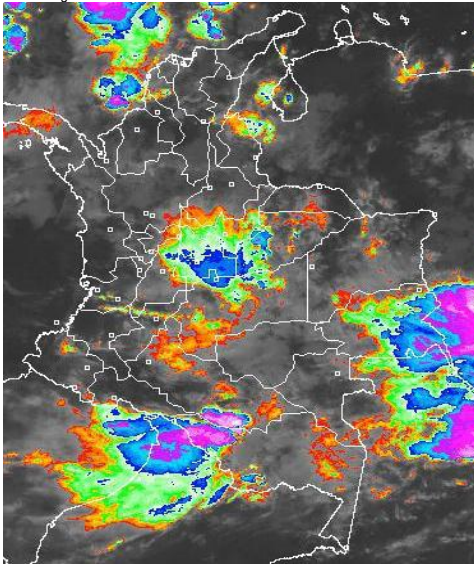


CONDICIONES HIDROMETEOROLÓGICAS ACTUALES

Por el fortalecimiento de una baja presión que se encuentra en el occidente del mar Caribe colombiano he incluido el Archipiélago de San Andrés y Providencia se esperan incremento de las lluvias, de los vientos y aumentara la altura del oleaje. **ALERTA ROJA** por crecientes súbitas y lentas, en el río Cauca y varios de sus afluentes, especialmente en sus cuencas alta y media. **ALERTA ROJA** para varios ríos de la vertiente de la Sierra Nevada de Santa Marta. **ALERTA NARANJA** para el río Atrato a la altura de la población de Quibdó por mantener niveles altos. **ALERTA AMARILLA** los ríos Bogotá (cuena media y baja) y Nechi. Persiste la probabilidad de ocurrencia de deslizamientos de tierra en áreas inestables de las regiones Andina, Caribe, Orinoquia y Pacífica, debido al incremento de la humedad de los suelos.

IMAGEN SATELITAL

Imagen GOES - 13 * 20 de octubre de 2011 * Hora 8:00 a. m. HLC



PRONÓSTICO CONDICIONES METEOROLÓGICAS ESPECIALES

ÁREA DEL VOLCÁN CERRO MACHÍN

Cielo parcialmente nublado con precipitaciones moderadas a fuertes en la tarde y noche. INGEOMINAS lo reporta en **NIVEL AMARILLO (III): CAMBIOS EN EL COMPORTAMIENTO DE LA ACTIVIDAD VOLCANICA.**

ELEVACIÓN (pies)	DIRECCIÓN	VELOCIDAD	
		NUDOS	KPH
10,000	NORTE	10	
18,000	NORESTE	15	
24,000	NORESTE	5-10	
30,000	NORESTE	15-20	

ÁREA DEL VOLCÁN NEVADO DEL HUILA

Cielo parcialmente nublado con precipitaciones entre ligeras y moderadas en la tarde y noche. INGEOMINAS lo reporta en **NIVEL AMARILLO (III): CAMBIOS EN EL COMPORTAMIENTO DE LA ACTIVIDAD VOLCANICA.**

ELEVACIÓN (pies)	DIRECCIÓN	VELOCIDAD	
		NUDOS	KPH
10,000	NOROESTE	5-10	
18,000	NOROESTE	5-10	
24,000	NOROESTE	5-10	
30,000	NORESTE	15-20	

ÁREA DEL VOLCÁN GALERAS

Cielo parcialmente nublado con precipitaciones entre ligeras y moderadas especialmente en la tarde y noche. INGEOMINAS lo reporta en **NIVEL AMARILLO (III): CAMBIOS EN EL COMPORTAMIENTO DE LA ACTIVIDAD VOLCANICA.**

ELEVACIÓN (pies)	DIRECCIÓN	VELOCIDAD	
		NUDOS	KPH
10,000	NOROESTE	10	
18,000	NOROESTE	10-15	
24,000	NOROESTE	15-20	
30,000	NORESTE	15-25	

LO MÁS DESTACADO

- Aunque moderadamente descendieron las lluvias, éstas se siguen presentando con mayor intensidad en las regiones Caribe, Andina y sectores aislados de la Orinoquia. El mayor registro se presentó en el municipio de **Ricaurte (Nariño), con 142.3 mm.**
- Debido a las condiciones de tiempo lluvioso en el occidente del mar Caribe colombiano, incluido el archipiélago de San Andrés, Providencia y Santa Catalina y mar de leva en el litoral, el IDEAM emite el **Comunicado Especial N° 048.** Para mayor información se puede consultar el siguiente vínculo: <http://bart.ideam.gov.co/alertas/ceavigente.pdf>
- ALERTA ROJA** para el río Magdalena en el sector comprendido entre San Pablo (Bolívar) y La Gloria (Cesar) por probabilidad de inundaciones lentas.
- ALERTA ROJA** para los ríos que descienden de la Sierra Nevada de Santa Marta, cuyos niveles mantienen la condición de incrementos súbitos moderados.
- ALERTA ROJA** para los ríos Lebrija, Carare y Sogamoso con posible afectación a poblaciones ribereñas de los departamentos de Santander y Boyacá.
- ALERTA ROJA** para los afluentes del río Magdalena, especialmente desde Manatí hasta Sabanalarga (Atlántico).
- ALERTA ROJA** por crecientes súbitas y lentas del río Cauca y varios de sus afluentes, especialmente en la cuenca alta y media.
- ALERTA NARANJA** por niveles altos del río Atrato y varios de sus afluentes, especialmente en la cuenca media.
- ALERTA NARANJA** por amenaza moderada de deslizamientos de tierra en áreas inestables de la región Andina en los departamentos de Quindío, Antioquia y Meta, y en la región Pacífica en los departamentos de Chocó y Nariño.
- ALERTA AMARILLA** para los ríos Bogotá (cuencas alta y media) y Nare en Antioquia
- Se mantiene la condición de incremento moderado de los niveles de los embalses en Antioquia (especialmente los embalses de San Lorenzo y Punchiná).

ESTADO DE LOS EMBALSES

A continuación se relacionan los volúmenes útiles diarios de reservas de algunos embalses ($\geq 85\%$), de acuerdo con información de XM (actualizado hasta las 7:00 a. m. de hoy):

EMBALSE	DEPARTAMENTO	%
TRONERAS	Antioquia	113.55
PLAYAS	Antioquia	111.06
PUNCHINÁ	Antioquia	103.61
SAN LORENZO	Antioquia	102.32
RIOGRANDE2	Antioquia	101.94
EL PEÑOL	Antioquia	98.87
LA ESMERALDA	Boyacá	94.89
MIRAFLORES	Antioquia	93.51
CALIMA 1	Valle del Cauca	93.11
GUAVIO	Cundinamarca	92.97
PORCE II	Antioquia	90.58

* Información suministrada directamente por los operadores

PRECIPITACIONES

A continuación se relacionan los municipios donde en las últimas 24 horas se registraron precipitaciones iguales o superiores a 30 mm:

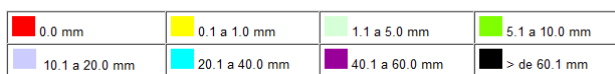
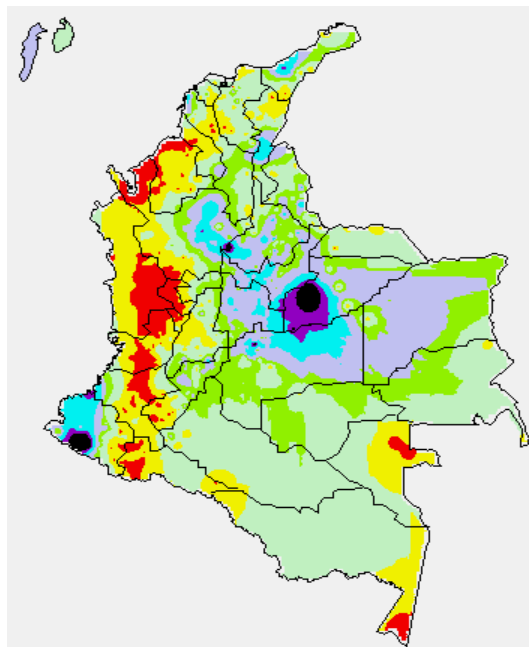
DEPARTAMENTO	MUNICIPIOS
ANTIOQUIA	Puerto Berrío (86.5)
BOLÍVAR	Cartagena (69.3)
BOYACÁ	Campohermoso (65.0), San Luis de Gaceno (48.0), Arcabuco (44.7).
CASANARE	Yopal (115.7), Aguazul (110.0), Cabuyaro (65.0), Villanueva (62.0), Chámeza (42.5) y Sabanalarga (38.0).

CONTINUACIÓN PRECIPITACIONES

DEPARTAMENTO	MUNICIPIOS
CAUCA	Guapi (48.1)
CESAR	Curumani (42.0), Pailitas (40.5)
CUNDINAMARCA	Nocaima (37.7), Fúquene (35.0), Cundinamarca (33.4) y Chocontá (33.0).
LA GUAJIRA	Riohacha (43.1)
META	Guamal (86.0), Cubarral (38.0), El Dorado (38.0) y Barranca de Upiá (35.0).
NARIÑO	Ricaurte (142.3) y Barbacoas (126.0)
SANTANDER	Gámbita (41.1), El Carmen (36.7)
TOLIMA	Alpujarra (31.0)

MAPA DE PRECIPITACIÓN DIARIA

Desde las 7:00 a.m. del miércoles 19 de octubre hasta las 7:00 a.m. del jueves 20 de octubre de 2011



PRONOSTICO METEOROLOGICO
(correspondiente a hoy y mañana)

REGION	PRONOSTICO METEOROLOGICO
SABANA DE BOGOTÁ	Jueves: Se espera en la mañana cielo entre mayormente nublado y nublado con lluvias y lluvias ligeras, las más intensas sobre el Norte, Centro y Cerros Orientales. Después del medio día fortalecimiento de la nubosidad sobre gran parte de la sabana, con lluvias y lluvias moderadas, no se descarta la presencia de actividad eléctrica. Temperatura máxima esperada cercana a los 18°C. Viernes: se prevé cielo entre parcial y mayormente nublado con intervalos soleado en horas de la mañana y probabilidad que se presenten lluvias en horas de la tarde.
ANDINA	Jueves: se prevé cielo mayormente nublado, con lluvias en horas de la mañana en algunos sectores de Antioquia, Eje Cafetero, los Santanderes, Tolima, Boyacá y Cundinamarca; En horas de la tarde se esperan precipitaciones entre ligeras y moderadas en Antioquia, Eje Cafetero, Santanderes y Altiplano Cundiboyacense. Viernes: se espera cielo entre parcial y mayormente nublado con lluvias entre ligeras y moderadas las más fuertes en sectores de Antioquia, Eje Cafetero, Tolima, Altiplano Cundiboyacense y los Santanderes, especialmente en horas de la tarde y noche.

CONTINUACIÓN PRONOSTICO METEOROLOGICO

REGION	PRONOSTICO METEOROLOGICO
ARCHIPIÉLAGO DE SAN ANDRÉS, PROVIDENCIA Y SANTA CATALINA	Jueves: a lo largo del día se estima cielo nublado con precipitaciones entre moderadas a fuertes, con probabilidad de tormentas eléctricas. Viernes: se espera cielo entre mayormente cubierto y cubierto con condiciones lluviosa a lo largo de la jornada y probabilidad de actividad eléctrica.
MAR CARIBE	Jueves: durante el día se prevé cielo entre mayormente nublado y nublado con precipitaciones entre moderadas y fuertes, con probabilidad de tormentas eléctricas, especialmente al occidente y centro del área marítima y presentándose las lluvias más fuertes al occidente del área. Viernes: se prevé incremento de la nubosidad y se esperan lluvias fuertes con tormentas eléctricas y rachas de viento especialmente en el sector occidental.
PACIFICA	Jueves: durante el día, se estima cielo parcialmente nublado con predominio de tiempo seco en gran parte de la región, no se descarta precipitaciones entre ligeras a moderadas en sectores del sur de Chocó y litoral del Valle del Cauca y Nariño al final de la tarde y noche. Viernes: se prevé cielo parcialmente cubierto con predominio de tiempo seco en la mañana; al final de la tarde y noche se prevén lluvias en sectores del Sur de Choco, litoral de Valle del Cauca, Cauca y Nariño.
CARIBE	Jueves: en la mañana cielo parcialmente nublado con lluvias en cercanías del litoral del Occidente y Centro de la región. En la tarde y noche se prevén precipitaciones entre ligeras y moderadas en sectores de Magdalena, Atlántico, Cesar, La Guajira y costas de Córdoba, Sucre y Bolívar. Viernes: se prevé cielo parcialmente cubierto, con lluvias entre moderadas y fuertes en sectores del sur de La Guajira, norte de Cesar, Magdalena, Atlántico y Bolívar, lluvias de menor intensidad en sectores de Sucre y Córdoba; especialmente en horas de la tarde y noche. No se descarta que se presente actividad eléctrica.
INSULAR PACÍFICO	Jueves: cielo parcialmente nublado y tiempo seco durante gran parte del día, al final de la tarde y noche se prevé lluvias ligeras en la Isla de Gorgona. Viernes: se espera cielo parcialmente nublado con algunas lloviznas frente al centro del costero, en horas de la tarde y noche.
OCÉANO PACÍFICO	Jueves: Cielo parcialmente nublado con algunas lluvias sectorizadas frente a zonas costeras. Viernes: se prevé tiempo seco en gran parte del día sin descartar algunas lluvias ligeras especialmente al norte y sur.
ORINOQUIA	Jueves: en la mañana cielo mayormente nublado con lluvias y lluvias ligeras en gran parte de la región, las más fuertes en Vichada Casanare. En la tarde y noche fortalecimiento de la nubosidad con lluvias entre ligeras y moderadas, las más fuertes en sectores de Casanare, Piedemonte Llanero, Vichada y oriente del Meta. Viernes: se prevé cielo parcialmente nublado con precipitaciones de variada intensidad en Vichada; lluvias de ligeras a moderadas en sectores de Arauca, Casanare, Meta, las más fuertes se presentarían en sectores del Piedemonte llanero especialmente en horas de la tarde y noche.
AMAZÓNICA	Jueves: en la mañana cielo mayormente nublado con lluvias en Guainía, Caquetá, Putumayo y algunos sectores del Amazonas. En la tarde y noche se prevén lluvias moderadas en gran parte de la región. Viernes: se prevé cielo parcialmente cubierto, con precipitaciones entre ligeras a moderadas en sectores de Amazona, Guaviare, oriente de Caquetá, Guainía y Vaupés, especialmente en horas de la tarde y noche.

ALERTAS VIGENTES

Para mayor información sobre el pronóstico del estado del tiempo, Informes Técnicos Diarios y Comunicados Especiales, e informes de otras áreas temáticas, tales como Hidrología, Deslizamientos de Tierra e Incendios Forestales, se sugiere consultar los vínculos que se encuentran en la página principal del instituto www.ideam.gov.co

REGIÓN CARIBE

ALERTA ROJA CRECIENTES SÚBITAS EN AFLUENTES AL RÍO MAGDALENA

Se previene a los pobladores (zonas rurales y urbanas), de los municipios de Manatí y Sabanalarga (Atlántico), debido a que continúan registrándose crecientes súbitas en varios arroyos y afluentes al río Magdalena; se prevé que ésta condición permanezca en el transcurso de hoy y mañana.

ALERTA ROJA RÍOS DE LA SIERRA NEVADA DE SANTA MARTA

En las estribaciones de la Sierra Nevada de Santa Marta y por la condición de niveles altos, se han presentado crecientes súbitas en los ríos Manzanares, Piedras, Guachaca, Buritica, Ancho, Palomino, Ríofrío, Tucurínca, Sevilla, Aracataca, Fundación, Cesar y Ariguani; por lo anterior se previene a pobladores en zonas ribereñas debido a que en las próximas horas seguirán incrementándose los niveles, lo cual causará inundaciones. Igual condición se sugiere tener para la cuenca media y baja del río Ranchería y en varios de sus afluentes, en donde se recomienda especial atención a los pobladores ribereños de la zona rural y urbana de Manauare y Riohacha (La Guajira).

ALERTA ROJA NIVELES ALTOS EN LA CUENCA BAJA DEL RÍO MAGDALENA

En la cuenca baja del río Magdalena comienzan a registrarse niveles con tendencia al ascenso, condición normal para la época, en primer lugar como resultado de las fuertes precipitaciones de las últimas horas, y en segundo lugar por el tránsito de la onda de crecida que se registra en la cuenca media. Se empiezan a registrar inundaciones, y se previene a los pobladores ribereños de zonas bajas del sector comprendido entre Gamarra (Cesar) y la desembocadura en el mar Caribe. Una recomendación especial para los siguientes departamentos:

- **Atlántico:** Palmar de Varela, sectores aledaños a las ciénagas La Luisa y La Chepa. El nivel de alarma vigente se extiende para los municipios de Bohórquez, Campo de La Cruz, Santa Lucía, Suán, Santo Tomás, Manatí y Puerto Colombia; igual situación se presenta en sectores ribereños bajos del Canal del Dique. Adicionalmente se presentan incrementos importantes de la Ciénaga del Guájaro, lo cual podría causar inundaciones lentas en el municipio de Repelón.
- **Bolívar:** San Felipe y El Salto, ubicados en la margen derecha del brazo de Mompóx; Magangué, San Pablo, Calamar, Cantagallo y Hatillo de Loba (corregimientos de San Miguel y Juana Sánchez en la margen derecha de Brazo de Loba).
- **Cesar:** Gamarra en sectores rurales y urbanos del municipio, especialmente en el corregimiento de Capulco; adicionalmente, poblaciones ribereñas de la Ciénaga de Zapatosa, como Chimichagua y Saloa.
- **Magdalena:** Belén en la Ciénaga de Zapatosa, Tenerife, El Banco y Plato

ALERTA NARANJA DELIZAMIENTOS DE TIERRA CON AMENAZA BAJA A MODERADA

DEPARTAMENTO	PRONOSTICO METEOROLOGICO
ATLÁNTICO	Amenaza moderada por deslizamientos de tierra en áreas inestables de los municipios de Barranquilla, Piojó, Sabanalarga y Luruaco.
ANTIOQUIA	
BOLIVAR	Amenaza moderada por deslizamientos de tierra en áreas inestables de los municipios de Arjona, Cartagena, Santa Rosa, Turbaco y Villanueva.
CESAR	Amenaza moderada a alta por deslizamientos de tierra en áreas inestables de los municipios de Becerril, Bosconia, Chiriguana, Codazzi, Curumani, El Copey, La Jagua de Ibrico, Pailitas, Pueblo Bello y Valledupar.
MAGDALENA	Amenaza moderada por deslizamientos de tierra en áreas inestables, en estribaciones de la Sierra Nevada de Santa Marta, en los municipios de Aracataca, Ciénaga, Fundación y Santa Marta.

REGIÓN ANDINA

ALERTA ROJA CRECIENTES SUBITAS Y LENTAS EN EL RÍO CAUCA Y VARIOS DE SUS AFLUENTES (CUENCAS ALTA Y MEDIA).

Como resultado de las fuertes precipitaciones registradas en los últimos dos días, el río Cauca y varios de sus afluentes presentan condiciones críticas, donde se destacan los siguientes sectores:

- **Río Cauca (cuenca alta):** se presentan niveles muy altos y superiores a las cotas de desbordamiento en Yotoco, Yumbo y Bugalagrande.
- **Río La Vieja:** especial atención para el municipio de Cartago por crecientes súbitas del río La Vieja, principalmente en sectores urbanos comprendidos entre Ciudadela Entreríos y Villa Juliana.
- **Río Tuluá:** se registran niveles superiores a las cotas de desbordamiento del río Tuluá, con afectaciones en sectores rurales y urbanos. Especial recomendación en el corregimiento La Moralia y la vereda Venus, ya que se reportan deslizamientos de tierra, los cuales pueden causar taponamientos sobre el cauce principal del río Tuluá.
- **Ríos Cauca, Morales, Guadalupe y Cali:** especial atención para pobladores en inmediaciones del distrito de riego del RUT (Roldanillo - La Unión - Toro), debido a crecidas súbitas pueden causar inundaciones lentas en zonas bajas, tanto rurales como urbanas de éstos municipios, principalmente por los niveles altos de los ríos Riopaila y Zarzal. Se destaca que en los municipios de Yotoco - estación Mediacañoa y La Victoria - estación La Victoria (Valle del Cauca), donde se registran niveles superiores a las cotas de desbordamiento. Se destaca que en el municipio de La Victoria, se mantienen niveles altos superando la cota crítica de desbordamiento.

- **Río Dagua:** especial atención para los municipios de Dagua, La Cumbre y Restrepo, debido a incrementos importantes de los ríos Dagua y Pepitas. La quebrada Pepitas, que desemboca al río Dagua permanece con niveles altos, por lo cual se recomienda a los pobladores ribereños en zonas bajas a la altura de los corregimientos de Juntas (Dagua) y Cisneros (Buenaventura).
- **Ríos Meléndez y Pance:** permanecen en el rango de medios a altos, y se recomienda especial atención en las zonas bajas de éstos afluentes al río Cauca (especialmente en sectores urbanos de Cali), ante la eventualidad de crecientes súbitas, como resultado del incremento de las lluvias en las cuencas alta y media de éstos ríos; también se pueden presentar moderados deslizamientos de piedra y tierra, los cuales podrían causar crecientes taponamientos en las corrientes y posteriormente crecidas súbitas, en caso de ocurrir éste evento.
- **Río Palo:** ha presentando crecientes súbitas que superan la cota de desbordamiento, afectando la parte baja de la cuenca y elevando los niveles del río Cauca a la altura de Cali (Valle del Cauca) condición que se espera se mantenga a lo largo del día de hoy.
- **Ríos Frayle, Palmira y Nima:** especial atención para los pobladores en zonas ribereñas bajas de los ríos Frayle, Palmira y Nima (en el municipio de Palmira) y el río Dagua (municipio de Buenaventura), debido a que en las últimas horas se han registrado fuertes aguaceros en sus cuencas altas, y se espera el tránsito de la onda de crecida en el transcurso del día.
- **Río Cauca (cuenca media):** Debido al incremento de las lluvias que se han registrado en el departamento de Antioquia, se recomienda estar atentos ante la probabilidad de ocurrencia de crecientes súbitas del río Cauca y de varios de sus afluentes (se destacan los ríos San José, Tenche y El Bagre -afluentes del río Nechí-), lo mismo que en otros afluentes al río Cauca a la altura de Puerto Valdivia, Tarazá y Nechí. Adicionalmente, se registran incrementos importantes del nivel del río Cauca en La Virginia (Risaralda) y en el corregimiento de Bolombolo (municipio de Venecia, Antioquia).
- **Municipio de La Victoria:** se destaca que en el municipio de La Victoria - estación La Victoria (Valle del Cauca), se registró un nivel muy alto y se prevé que la tendencia de ascenso continúe en el transcurso del día.

ALERTA ROJA NIVELES ALTOS DEL RÍO LEBRUIA

Continúan las lluvias en toda la cuenca del río Lebrujá, donde se presenta incrementos súbitos de los niveles. Por lo anterior, se recomienda a todos los pobladores a lo largo de la ribera del río Lebrujá (principalmente en Sabana de Torres y Rionegro), para que estén atentos pues continuarán los incrementos significativos los cuales están causando inundaciones, especialmente, en algunos sectores rurales bajos. La anterior recomendación se hace extensiva para las veredas de Barranco Colorado, Aguas Negras y Magará (sectores comprendidos entre Sabana de Torres y Rionegro). Adicionalmente, se podría ver afectado el Distrito de Riego de Sabana de Torres.

ALERTA NARANJA NIVELES CON TENDENCIA AL ASCENSO EN EL RÍO BOGOTÁ

De acuerdo con información de EMGESA S. A., se declara ésta alerta para el río Bogotá, el cual está siendo monitoreado en la estación de Gibraltar en donde se registran incrementos importantes de los niveles. Se prevé que ésta condición continúe en el transcurso del día.

ALERTA AMARILLA NIVELES CON TENDENCIA AL ASCENSO EN EL RÍO BOGOTÁ

De acuerdo con información de EMGESA S. A., se declara ésta alerta para el río Bogotá, el cual está siendo monitoreado en las estaciones de El Espino, Puente La Virgen, La Isla y Teusacá, y se registran incrementos moderados de los niveles, condición que se mantendrá en el transcurso del día. Adicionalmente, en el transcurso de la semana se ha observado un incremento moderado en los niveles del río Bogotá, en su cuenca alta, esto como resultado de las lluvias registradas en ésta zona de la Sabana de Bogotá, por lo cual se pueden ocasionar anegamientos en algunos sectores en zonas ribereñas bajas del río Bogotá, destacándose sectores aledaños a la vía Chía-Cota y localidad de Suba (incluyendo la vía Suba-Cota).

ALERTA AMARILLA NIVELES CON TENDENCIA AL ASCENSO EN EL RÍO MAGDALENA

Se evidencia aumento de los niveles entre Puerto Nare y el sector de El Tagual (parte baja del municipio de Cimitarra, Santander), se viene presentando incremento moderado de los niveles, lo cual eventualmente puede ocasionar inundaciones lentas.

ALERTA AMARILLA INCREMENTOS DE NIVELES DE RÍOS AGUAS ABAJO DEL EMBALSE DE SAN LORENZO

De acuerdo con información de ISAGEN, se informó a los alcaldes de los municipios Puerto Nare, Caracolí, San Carlos, San Rafael y San Roque sobre el vertimiento del embalse San Lorenzo para que, siguiendo la cadena de llamadas estipulada en el Plan de Acción Durante Emergencia y Contingencia - PADEC -, se comuniquen con los organismos encargados de la atención de emergencias en estos municipios, de tal forma que la comunidad esté enterada del incremento en los niveles del río aguas abajo de la presa Guillermo Cano.

ALERTA AMARILLA INCREMENTOS DE NIVELES DE RÍOS AGUAS ABAJO DEL EMBALSE DE PUNCHINÁ

De acuerdo con información de ISAGEN, se informó a los alcaldes de los municipios Puerto Nare, San Carlos y Caracolí (Antioquia), sobre el vertimiento del embalse Punchiná para que, siguiendo la cadena de llamadas estipulada en el Plan de Acción Durante Emergencia y Contingencia - PADEC -, se comuniquen con los organismos encargados de la atención de emergencias en estos municipios, de tal forma que la comunidad esté enterada del incremento en los niveles del río aguas abajo de la presa Guillermo Cano.

ALERTA ROJA DELIZAMIENTOS DE TIERRA CON AMENAZA ALTA

DEPARTAMENTO	PRONOSTICO METEOROLOGICO
ANTIOQUIA	Amenaza moderada a alta por deslizamientos en los municipios de Amagá, Andes, Betania, Bolívar, Buritica, Cañasgordas, Fredonia, Giraldo, Hispania, Jardín, Medellín, Santa Bárbara, Santa Fe de Antioquia, Támesis, Tarsó y Venecia.
QUINDÍO	Amenaza alta por deslizamientos de tierra en áreas inestables del municipio Salento
SANTANDER	Amenaza moderada a alta Chima, Confines, El Playón, Girón, Guadalupe, Guapotá, Lebrija, Matanza, Rionegro y Suaita. Se pronostica amenaza moderada por deslizamientos de tierra en áreas inestables de los municipios de Charta, Cimitarra, Oiba, Simacota, Socorro y Suratá.

ALERTA NARANJA DELIZAMIENTOS DE TIERRA CON AMENAZA MODERADA A ALTA

DEPARTAMENTO	PRONOSTICO METEOROLOGICO
ANTIOQUIA	Amenaza moderada por deslizamientos de tierra en áreas inestables de los municipios de Abejorral, Alejandría, Argelia, Carmen de Viboral, Cisneros, Cocorná, Concepción, San Francisco, San Luis, San Roque, Santo Domingo y Sonsón. Se estima amenaza moderada a baja en los municipios de Abriaquí, Caicedo, Dabeiba, Ebéjico, Entrerrios, Frontino, Liborina, Sabanalarga, San Jerónimo, Uramita, Urrea y Vigía del Fuerte.
BOYACÁ	Amenaza moderada a baja por deslizamientos de tierra en áreas inestables de los municipios de Otanche, Puerto Boyacá, Muzo, Quipama, La Victoria y Maripí.
CALDAS	Amenaza moderada a alta por deslizamientos de tierra en áreas inestables de los municipios de Marquetalia, Norcasia, Pensilvania, Samaná y Victoria.
CAUCA	Amenaza baja por deslizamientos de tierra en áreas inestables de los municipios de Rosas, Piendamó, El Tambo, San Sebastián.
CUNDINAMARCA	Amenaza baja por deslizamientos de tierra en áreas inestables del municipio de Yacopí.
HUILA	Amenaza moderada por deslizamientos de tierra en áreas inestables de los municipios de Tello, Rivera, Santa María y Neiva.
NARIÑO	Amenaza baja por deslizamientos de tierra en áreas inestables de los municipios de San Eduardo y Pasto
NORTE DE SANTANDER	Amenaza moderada por deslizamientos en los municipios de Teorama, Convención, Abrego, Cáchira y La Esperanza.
QUINDÍO	Amenaza moderada por deslizamientos de tierra en áreas inestables de los municipios de Pijao, Córdoba, Montenegro, Armenia, Calarcá y Quimbaya.
RISARALDA	Amenaza moderada por deslizamientos de tierra en áreas inestables de los municipios de Balboa, Pereira, Belén de Umbria y La Virginia
SANTANDER	Amenaza moderada a baja en los municipios de Albania, Barbosa, Barrancabermeja, Betulia, Bolívar, Carcasí, Chipatá, Contratación, Coromoro, El Carmen, El Guacamayo, Florián, Gámbita, Guepsa, La Belleza, La Paz, Landázuri, Macaravita, Mogotes, Palmas del Socorro, Puente Nacional, Puerto Wilches, Sabana de Torres, San Andrés, San Benito, San Miguel, San Vicente de Chucurí, Santa Helena del Opón, Sucre, Tona, Valle de San José y Vélez.
TOLIMA	Amenaza moderada por deslizamientos de tierra en áreas inestables de los municipios de Alpujarra, Ataco, Falan, Herveo, Casabianca, Chaparral, Palo Cabildo, y Fresno.

REGION ORINOQUIA**ALERTA NARANJA DELIZAMIENTOS DE TIERRA**

DEPARTAMENTO	PRONOSTICO METEOROLOGICO
BOYACÁ	Amenaza baja por deslizamientos de tierra en áreas inestables de los municipios de Campo Hermoso, Santa María, Labranza Grande, Pajarito, Tibaná y Rondón.
CASANARE	Amenaza baja a moderada por deslizamientos de tierra en áreas inestables en el municipio Chameza.
CUNDINAMARCA	Amenaza baja por deslizamientos de tierra en áreas inestables de los municipios de Quetame y Guayabetal.
META	Amenaza moderada a alta por deslizamientos de tierra en áreas inestables en los municipios de Acacias, Cubarral, Villavicencio, Guamal, El Dorado y El Castillo.

REGIÓN AMAZONICA**ALERTA AMARILLA NIVELES CON TENDENCIA AL ASCENSO EN RÍOS DEL PIEDMONTE CAQUETEÑO**

Tendencia al ascenso en los niveles de varios ríos del piedemonte Caqueteno. Se destacan las cuencas de los ríos Orteguzza, El Carañó, el Hacha y la quebrada La Perdiz. Igual condición se presenta en la cuenca alta y media de los ríos Putumayo y Mocoa. Por tanto, se recomienda estar atentos ante la eventualidad de crecientes súbitas.

REGIÓN PACÍFICA**ALERTA ROJA DELIZAMIENTOS DE TIERRA CON AMENAZA ALTA**

DEPARTAMENTO	PRONOSTICO METEOROLOGICO
CHOCÓ	
NARIÑO	Amenaza moderada por deslizamientos de tierra en áreas inestables en los municipios de Barbacoas y Ricaurte
VALLE DEL CAUCA	Amenaza moderada por deslizamientos de tierra en áreas inestables de los municipios de Dagua y Buenaventura

ALERTA NARANJA NIVELES ALTOS DEL RIO ATRATO

En el departamento del Chocó, se registran crecientes súbitas en la parte alta y media del río Atrato, cuyos niveles en incremento moderado pueden ocasionar afectaciones en el sector comprendido entre Quibdó-Vigía del Fuerte-Río Sucio en los departamentos de Chocó y Antioquia.

MAR CARIBE**ALERTA NARANJA TIEMPO LLUVIOSO**

En varios sectores del Centro y Occidente de la zona marítima nacional, incluido el Archipiélago de San Andrés y Providencia se esperan condiciones lluviosas durante la jornada con probabilidad de descargas eléctricas y ráfagas de viento por causa de una zona de baja presión que ha venido fortaleciéndose en las últimas horas, se sugiere a pecadores y usuarios de embarcaciones menores consultar con las Capitanías de puerto.

ALERTA AMARILLA OLEAJE Y VIENTO

Para el día de hoy se espera incremento en la intensidad del viento y en la altura del oleaje en el Occidente del Caribe colombiano, aguas adentro, incluida el área de San Andrés y Providencia, la altura estimada de las olas entre 2.0 – 3.0 metros y la velocidad del viento prevista entre 20 – 30 nudos (36 – 54 km/h), se recomienda a usuarios de pequeñas embarcaciones consultar con las Capitanías de puerto antes de zarpar.

OCÉANO PACÍFICO**CONDICIONES NORMALES**

ALERTA ROJA. PARA TOMAR ACCIÓN Advierte a los sistemas de prevención y atención de desastres sobre la amenaza que puede ocasionar un fenómeno con efectos adversos sobre la población, el cual requiere la atención inmediata por parte de la población y de los cuerpos de atención y socorro. Se emite una alerta sólo cuando la identificación de un evento extraordinario indique la probabilidad de amenaza inminente y cuando la gravedad del fenómeno implique la movilización de personas y equipos, interrumpiendo el normal desarrollo de sus actividades cotidianas.

ALERTA NARANJA. PARA PREPARARSE Indica la presencia de un fenómeno. No implica amenaza inmediata y como tanto es catalogado como un mensaje para informarse y prepararse. El aviso implica vigilancia continua ya que las condiciones son propicias para el desarrollo de un fenómeno, sin que se requiera permanecer alerta.

ALERTA AMARILLA. PARA INFORMARSE Es un mensaje oficial por el cual se difunde información. Por lo regular se refiere a eventos observados, reportados o registrados y puede contener algunos elementos de pronóstico a manera de orientación. Por sus características pretéritas y futuras difiere del aviso y de la alerta, y por lo general no está encaminado a alertar sino a informar.

CONDICIONES NORMALES La información que se suministra se encuentra dentro de los rangos normales.

°C: grados Celsius

m: metros

mm: milímetros

KPH: kilómetros por hora

GOES: Geostationary Operational Environmental Satellites (Satélite Geoestacionario Operacional Ambiental).

GOES-13 es el designado GOES-Este, localizado en 75° W sobre el ecuador geográfico.

PNN: Parque Nacional Natural

SFF: Santuario de Fauna y Flora

Ricardo LOZANO PICÓN, Director General
María Teresa MARTÍNEZ GÓMEZ, Jefe Oficina de Pronósticos y Alertas
Fidel Alberto PARDO OJEDA, Coordinador de Alertas Ambientales

Profesionales en turno:

Freddy GARRIDO, Jairo SALAZAR, Daniel USECHE, Eliana RINCÓN, Gloria LEÓN, Norma OLIVEROS,
Alejandro URIBE, Carlos ROA, Mauricio TORRES y Juan ALAMEDA.

Internet: <http://www.ideam.gov.co>

Correo electrónico servicio@ideam.gov.co * alertasideam@ideam.gov.co
Carrera 10 N° 20 - 30 ** Piso 9, Bogotá, D.C.

Teléfono: 3421586