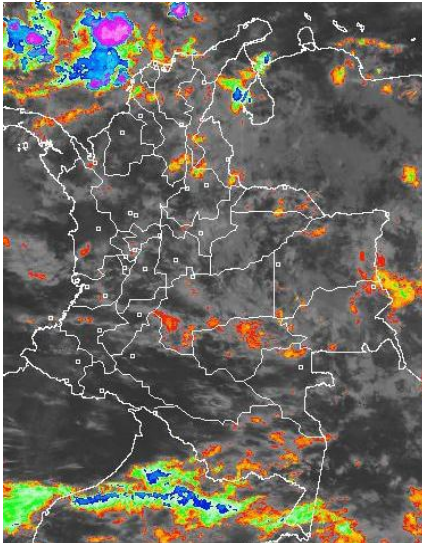


CONDICIONES HIDROMETEOROLÓGICAS ACTUALES

En gran parte del norte y centro de Colombia sigue predominando el cielo mayormente nublado, con precipitaciones sobre el centro del litoral Caribe, archipiélago de San Andrés y Providencia y amplias zonas del área marítima de Mar Caribe. **ALERTA ROJA** por crecientes súbitas y lentas, en el río Cauca y varios de sus afluentes, especialmente en sus cuencas alta y media. **ALERTA ROJA** para varios ríos de la vertiente de la Sierra Nevada de Santa Marta. **ALERTA NARANJA** para el río Atrato a la altura de la población de Quibdó por mantener niveles altos. **ALERTA AMARILLA** los ríos Bogotá (cuenca media y baja) y Nechi. Persiste la probabilidad de ocurrencia de deslizamientos de tierra en áreas inestables de las regiones Andina, Caribe, Orinoquía y Pacífica, debido al incremento de la humedad de los suelos.

IMAGEN SATELITAL

Imagen GOES - 13 * 19 de octubre de 2011 * Hora 8:00 a. m. HLC



PRONÓSTICO CONDICIONES METEOROLÓGICAS ESPECIALES

ÁREA DEL VOLCÁN CERRO MACHIN

Cielo parcialmente nublado con precipitaciones moderadas en la tarde y noche.
INGEOMINAS lo reporta en **NIVEL AMARILLO (III): CAMBIOS EN EL COMPORTAMIENTO DE LA ACTIVIDAD VOLCANICA**

ELEVACIÓN (pies)	DIRECCIÓN	VELOCIDAD	
		NUDOS	KPH
10,000	NOROESTE	5	9
18,000	OESTE	5-10	9-18
24,000	ESTE	20	37
30,000	ESTE	30	56

ÁREA DEL VOLCÁN NEVADO DEL HUILA

Cielo parcialmente nublado con precipitaciones entre ligeras y moderadas en la tarde y noche.
INGEOMINAS lo reporta en **NIVEL AMARILLO (III): CAMBIOS EN EL COMPORTAMIENTO DE LA ACTIVIDAD VOLCANICA**

ELEVACIÓN (pies)	DIRECCIÓN	VELOCIDAD	
		NUDOS	KPH
10,000	NOROESTE	5	9
18,000	NOROESTE	5-10	9-18
24,000	OESTE	10-15	18-28
30,000	ESTE	15-30	28-56

ÁREA DEL VOLCÁN GALERAS

Cielo parcialmente nublado con precipitaciones entre ligeras y moderadas especialmente en la tarde y noche
INGEOMINAS lo reporta en **NIVEL AMARILLO (III): CAMBIOS EN EL COMPORTAMIENTO DE LA ACTIVIDAD VOLCANICA**

ELEVACIÓN (pies)	DIRECCIÓN	VELOCIDAD	
		NUDOS	KPH
10,000	NOROESTE	5	9
18,000	NOROESTE	10-15	18-28
24,000	OESTE	15-20	28-37
30,000	ESTE	15-25	28-46

LO MÁS DESTACADO

- Aunque moderadamente descendieron las lluvias, éstas se siguen presentando con mayor intensidad en las regiones Caribe y Andina. El mayor registro se presentó en el municipio de **Ponedera (Atlántico), con 93.0 mm.**
- ALERTA ROJA** para el río Magdalena en el sector comprendido entre San Pablo (Bolívar) y La Gloria (Cesar) por probabilidad de inundaciones lentas.
- ALERTA ROJA** para los ríos que descienden de la Sierra Nevada de Santa Marta, cuyos niveles mantienen la condición de incrementos súbitos moderados.
- ALERTA ROJA** para los ríos Lebrija y Sogamoso con posible afectación a poblaciones ribereñas de los departamentos de Santander y Boyacá.
- ALERTA ROJA** para los afluentes del río Magdalena, especialmente desde Manafí hasta Sabanalarga (Atlántico).
- ALERTA ROJA** por crecientes súbitas y lentas del río Cauca y varios de sus afluentes, especialmente en la cuenca alta y media.
- ALERTA NARANJA** por niveles altos del río Atrato y varios de sus afluentes, especialmente en la cuenca media.
- ALERTA NARANJA** por amenaza moderada de deslizamientos de tierra en áreas inestables de la región Andina en los departamentos de Quindío, Antioquia y Meta, y en la región Pacífica en los departamentos de Chocó y Nariño.
- ALERTA AMARILLA** para los ríos Bogotá (cuencas alta y media) y Nare en Antioquia
- Se mantiene la condición de incremento moderado de los niveles de los embalses en Antioquia (especialmente los embalses de San Lorenzo y Punchiná) y Cundinamarca.

ESTADO DE LOS EMBALSES

A continuación se relacionan los volúmenes útiles diarios de reservas de algunos embalses ($\geq 85\%$), de acuerdo con información de XM (actualizado hasta las 7:00 a. m. de hoy):

EMBALSE	DEPARTAMENTO	%
PLAYAS	Antioquia	116.88
TRONERAS	Antioquia	104.65
SAN LORENZO	Antioquia	104.25
RIOGRANDE2	Antioquia	103.62
EL PEÑOL	Antioquia	98.66
PUNCHINÁ	Antioquia	97.72
LA ESMERALDA	Boyacá	95.42
MIRAFLORES	Antioquia	93.07
GUAVIO	Cundinamarca	92.91
CALIMA 1	Valle del Cauca	92.85
PORCE II	Antioquia	92.76

* Información suministrada directamente por los operadores

PRECIPITACIONES

A continuación se relacionan los municipios donde en las últimas 24 horas se registraron precipitaciones iguales o superiores a 30 mm:

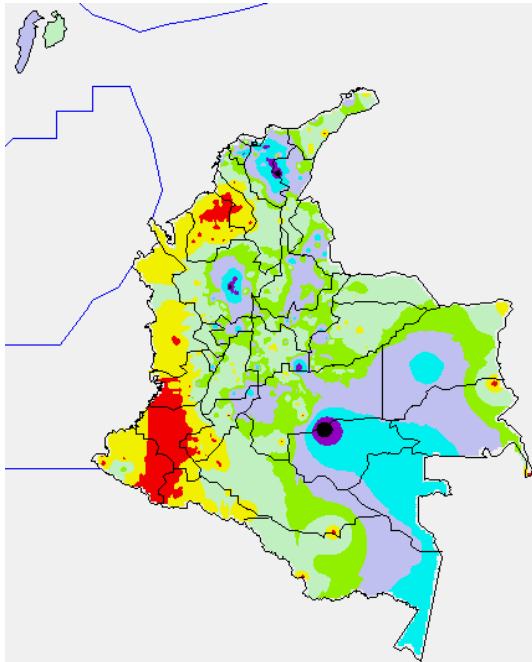
DEPARTAMENTO	MUNICIPIOS
AMAZONAS	Letícia (38.8)
ANTIOQUIA	Gómez Plata (75.0), San Roque (55.0), Amalfí (47.0), Caramanta (44.0), Santo Domingo (44.0), Medellín (38.0), Yarumal (36.0) y Concepción (36.0).
ATLANTICO	Ponedera (93.0) y Sabanalarga (31.0)
BOLÍVAR	Cartagena (55.3)

CONTINUACIÓN PRECIPITACIONES

DEPARTAMENTO	MUNICIPIOS
BOYACÁ	Santa Sofía (46.5) y Arcabuco (30.6)
CALDAS	Samaná (45.0)
CESAR	Bosconia (88.0)
CUNDINAMARCA	Paratebuena (55.0), Medina (30.2)
GUAVIARE	San José del Guaviare (81.0)
MAGDALENA	Algarrobo (67.0), Zona Bananera (65.0) y Fundación (50.0)
META	Cumaral (65.0)
NORTE DE SANTANDER	Sardinata (32.0)
QUINDÍO	Pijao (35.0)
SANTANDER	Sabana de Torres (39.9)
VAUPÉS	Mitú (40.0)

MAPA DE PRECIPITACIÓN DIARIA

Desde las 7:00 a.m. del martes 18 de octubre hasta las 7:00 a.m. del miércoles 19 de octubre de 2011



0.0 mm	0.1 a 1.0 mm	1.1 a 5.0 mm	5.1 a 10.0 mm
10.1 a 20.0 mm	20.1 a 40.0 mm	40.1 a 60.0 mm	> de 60.1 mm

PRONOSTICO METEOROLOGICO

REGION	PRONOSTICO METEOROLOGICO
SABANA DE BOGOTÁ	Miércoles: cielo seminublado con lloviznas en la madrugada. Después del medio día lluvias de ligeras a moderadas con posibilidad de tormentas eléctricas. Jueves: se espera nubosidad variable con algunas lloviznas en la madrugada y lluvias sectorizadas en las horas de la tarde
ANDINA	Miércoles en la madrugada se estima cielo mayormente nublado con lluvias ligeras en Eje Cafetero, Tolima, Boyacá, Cundinamarca y Santanderes. En la tarde y noche cielo parcialmente nublado con lluvias en Antioquia, Eje Cafetero, Santanderes, Tolima y Altiplano Cundiboyacense. Jueves: cielo seminublado y tiempo seco en la mañana. Después del medio día cielo parcialmente nublado con precipitaciones de ligeras a moderadas en sectores de Antioquia, Eje Cafetero, Santanderes y Altiplano Cundiboyacense.
ARCHIPIÉLAGO DE SAN ANDRÉS, PROVIDENCIA Y SANTA CATALINA	Miércoles: cielo parcialmente nublado y lluvias entre ligeras a moderadas. No se descarta la posibilidad de tormenta eléctrica especialmente en la madrugada y noche. Jueves: a lo largo del día se estima cielo nublado con precipitaciones moderadas y posibilidad de tormentas eléctricas.

CONTINUACIÓN PRONÓSTICO METEOROLÓGICO

REGION	PRONOSTICO METEOROLOGICO
MAR CARIBE	Miércoles: cielo mayormente nublado con lluvias de moderadas a fuertes y actividad eléctrica en el occidente y centro de la región. Jueves: cielo mayormente nublado con precipitaciones entre moderadas y fuertes a diferentes horas del día particularmente en el occidente y centro del área marítima.
PACIFICA	Miércoles: cielo seminublado y lluvias de ligeras a moderadas en Chocó, especialmente en la tarde. Jueves: durante la jornada se estima cielo parcialmente nublado con precipitaciones de ligeras a moderadas en el sur Chocó y litoral del Valle.
CARIBE	Miércoles: cielo parcialmente nublado con precipitaciones de ligeras a moderadas en el centro de la región, Cesar, centro y sur de Bolívar, La Guajira y así como en el litoral de Córdoba, Sucre y Atlántico. Jueves: cielo parcialmente nublado con precipitaciones moderadas en Magdalena, Atlántico, Cesar, La Guajira, costas de Córdoba, Sucre y Bolívar.
INSULAR PACIFICO	Miércoles: cielo parcialmente nublado con posibles lluvias ligeras en la Isla de Gorgona. Malpelo con cielo seminublado y tiempo seco. Jueves: cielo seminublado con algunas lluvias ligeras frente al centro de la costero.
OCEANO PACIFICO	Miércoles: se estima cielo seminublado con algunas lluvias de ligeras a moderada frente a las zonas costeras de Chocó, Valle y Cauca. Jueves: cielo seminublado con algunas lluvias sectorizadas frente a zonas costeras.
ORINOQUIA	Miércoles: cielo parcialmente nublado con precipitaciones de variada intensidad en Vichada; lluvias de ligeras a moderadas en sectores de Arauca, Casanare, Meta y Piedemonte Llanero. Jueves: cielo seminublado con lluvias de ligeras a moderadas en sectores dispersos de Casanare, Arauca, Vichada y Piedemonte Llanero.
AMAZÓNICA	Miércoles: en las primeras horas de la mañana se estiman lluvias ligeras en el oriente de la región. En la tarde se prevén precipitaciones ligeras en el Trapecio Amazónico y Piedemonte Amazónico del Caquetá y de Putumayo. Jueves: cielo seminublado con lluvias moderadas en el Trapecio Amazónico.

ALERTAS VIGENTES

Para mayor información sobre el pronóstico del estado del tiempo, Informes Técnicos Diarios y Comunicados Especiales, e informes de otras áreas temáticas, tales como Hidrología, Deslizamientos de Tierra e Incendios Forestales, se sugiere consultar los vínculos que se encuentran en la página principal del instituto www.ideam.gov.co

REGIÓN CARIBE

ALERTA ROJA CRECIENTES SÚBITAS EN AFLUENTES AL RÍO MAGDALENA

Se previene a los pobladores (zonas rurales y urbanas), de los municipios de Manatí y Sabanalarga (Atlántico), debido a que se registran crecientes súbitas en varios arroyos y afluentes al río Magdalena; se prevé que ésta condición permanezca en el transcurso de hoy y mañana.

ALERTA ROJA RIOS DE LA SIERRA NEVADA DE SANTA MARTA

En las estribaciones de la Sierra Nevada de Santa Marta y por la condición de niveles altos, se han presentado crecientes súbitas en los ríos Manzanares, Piedras, Guachaca, Burítica, Ancho, Palomino, Riofrio, Tucurica, Sevilla, Aracataca, Fundación, Cesar y Ariguaní; por lo anterior se previene a pobladores en zonas ribereñas debido a que en las próximas horas seguirán incrementándose los niveles, lo cual causará inundaciones. Igual condición se sugiere tener para la cuenca media y baja del río Ranchería y en varios de sus afluentes, en donde se recomienda especial atención a los pobladores ribereños de la zona rural y urbana de Manaure y Riohacha (La Guajira).

ALERTA ROJA NIVELES ALTOS EN LA CUENCA BAJA DEL RÍO MAGDALENA

En la cuenca baja del río Magdalena comienzan a registrarse niveles con tendencia al ascenso, condición normal para la época, en primer lugar como resultado de las fuertes precipitaciones de las últimas horas, y en segundo lugar por el tránsito de la onda de crecida que se registra en la cuenca media. Se empiezan a registrar inundaciones, y se previene a los pobladores ribereños de zonas bajas del sector comprendido entre Gamarra (Cesar) y la desembocadura en el mar Caribe. Una recomendación especial para los siguientes departamentos:

- **Atlántico:** Palmar de Varela, sectores aledaños a las ciénagas La Luisa y La Chepa. El nivel de alarma vigente se extiende para los municipios de Bohórquez, Campo de La Cruz, Santa Lucía, Suán, Santo Tomás, Manatí y Puerto Colombia; igual situación se presenta en sectores ribereños bajos del Canal del Dique. Adicionalmente se presentan incrementos importantes de la Ciénaga del Guájaro, lo cual podría causar inundaciones lentas en el municipio de Repelón.
- **Bolívar:** San Felipe y El Salto, ubicados en la margen derecha del brazo de Mompóx; Magangué, San Pablo, Calamar, Cantagallo y Hatillo de Loba (corregimientos de San Miguel y Juana Sánchez en la margen derecha de Brazo de Loba).
- **Cesar:** Gamarra en sectores rurales y urbanos del municipio, especialmente en el corregimiento de Capulco; adicionalmente, poblaciones ribereñas de la Ciénaga de Zapatos, como Chimichagua y Saloa.
- **Magdalena:** Belén en la Ciénaga de Zapatos, Tenerife, El Banco y Plato

ALERTA NARANJA DELIZAMIENTOS DE TIERRA CON AMENAZA BAJA A MODERADA

DEPARTAMENTO	PRONOSTICO METEOROLOGICO
ATLÁNTICO	Amenaza moderada por deslizamientos de tierra en áreas inestables de los municipios de Barranquilla, Pijó, Sabanalarga y Luruaco.
BOLIVAR	Amenaza moderada por deslizamientos de tierra en áreas inestables de los municipios de Arjona, Cartagena, Santa Rosa, Turbaco y Villanueva.
CESAR	Amenaza moderada a alta por deslizamientos de tierra en áreas inestables de los municipios de Becerril, Bosconia, Chiriguaná, Codazzi, Curumani, El Copey, La Jagua de Ibirico, Pailitas, Pueblo Bello y Valledupar.
MAGDALENA	Amenaza moderada por deslizamientos de tierra en áreas inestables, en estribaciones de la Sierra Nevada de Santa Marta, en los municipios de Aracataca, Ciénaga, Fundación y Santa Marta.

REGIÓN ANDINA

ALERTA ROJA CRECIENTES SUBITAS Y LENTAS EN EL RÍO CAUCA Y VARIOS DE SUS AFLUENTES (CUENCAS ALTA Y MEDIA).

Como resultado de las fuertes precipitaciones registradas en los últimos dos días, el río Cauca y varios de sus afluentes presentan condiciones críticas, donde se destacan los siguientes sectores:

- **Río Cauca (cuenca alta):** se presentan niveles muy altos y superiores a las cotas de desbordamiento en Yotoco, Yumbo y Bugalagrande.
- **Río La Vieja:** especial atención para el municipio de Cartago por crecientes súbitas del río La Vieja, principalmente en sectores urbanos comprendidos entre Ciudadela Entreríos y Villa Juliana.
- **Río Tuluá:** se registran niveles superiores a las cotas de desbordamiento del río Tuluá, con afectaciones en sectores rurales y urbanos. Especial recomendación en el corregimiento La Moralia y la vereda Venus, ya que se reportan deslizamientos de tierra, los cuales pueden causar taponamientos sobre el cauce principal del río Tuluá.
- **Ríos Cauca, Morales, Guadalajara y Cali:** especial atención para pobladores en inmediaciones del distrito de riego del RUT (Roldanillo - La Unión - Toro), debido a crecidas súbitas pueden causar inundaciones lentas en zonas bajas, tanto rurales como urbanas de éstos municipios, principalmente por los niveles altos de los ríos Riopaila y Zarzal. Se destaca que en los municipios de Yotoco - estación Mediacaño y La Victoria - estación La Victoria (Valle del Cauca), donde se registran niveles superiores a las cotas de desbordamiento. Se destaca que en el municipio de La Victoria, se mantienen niveles altos superando la cota crítica de desbordamiento.
- **Río Dagua:** especial atención para los municipios de Dagua, La Cumbre y Restrepo, debido a incrementos importantes de los ríos Dagua y Pepitas. La quebrada Pepitas, que desemboca al río Dagua permanece con niveles altos, por lo cual se recomienda a los pobladores ribereños en zonas bajas a la altura de los corregimientos de Juntas (Dagua) y Cisneros (Buenaventura).
- **Ríos Meléndez y Pance:** permanecen en el rango de medios a altos, y se recomienda especial atención en las zonas bajas de éstos afluentes al río Cauca (especialmente en sectores urbanos de Cali), ante la eventualidad de crecientes súbitas, como resultado del incremento de las lluvias en las cuencas alta y media de éstos ríos; también se pueden presentar moderados deslizamientos de piedra y tierra, los cuales podrían causar crecientes taponamientos en las corrientes y posteriormente crecidas súbitas, en caso de ocurrir éste evento.
- **Río Palo:** ha presentando crecientes súbitas que superan la cota de desbordamiento, afectando la parte baja de la cuenca y elevando los niveles del río Cauca a la altura de Cali (Valle del Cauca) condición que se espera se mantenga a lo largo del día de hoy.
- **Ríos Frayle, Palmira y Nima:** especial atención para los pobladores en zonas ribereñas bajas de los ríos Frayle, Palmira y Nima (en el municipio de Palmira) y el río Dagua (municipio de Buenaventura), debido a que en las últimas horas se han registrado fuertes aguaceros en sus cuencas altas, y se espera el tránsito de la onda de crecida en el transcurso del día.
- **Río Cauca (cuenca media):** Debido al incremento de las lluvias que se han registrado en el departamento de Antioquia, se recomienda estar atentos ante la probabilidad de ocurrencia de crecientes súbitas del río Cauca y de varios de sus afluentes (se destacan los ríos San

José, Tenche y El Bagre -afluentes del río Nechí-), lo mismo que en otros afluentes al río Cauca a la altura de Puerto Valdivia, Tarazá y Nechí. Adicionalmente, se registran incrementos importantes del nivel del río Cauca en La Virginia (Risaralda) y en el corregimiento de Bolombolo (municipio de Venecia, Antioquia).

- **Municipio de La Victoria:** se destaca que en el municipio de La Victoria - estación La Victoria (Valle del Cauca), se registró un nivel muy alto y se prevé que la tendencia de ascenso continúe en el transcurso del día.

ALERTA ROJA NIVELES ALTOS DEL RÍO LEBRIJA

Continúan las lluvias en toda la cuenca del río Lebrija, donde se presenta incrementos súbitos de los niveles. Por lo anterior, se recomienda a todos los pobladores a lo largo de la ribera del río Lebrija (principalmente en Sabana de Torres y Rionegro), para que estén atentos pues continuarán los incrementos significativos los cuales están causando inundaciones, especialmente, en algunos sectores rurales bajos. La anterior recomendación se hace extensiva para las veredas de Barranco Colorado, Aguas Negras y Magará (sectores comprendidos entre Sabana de Torres y Rionegro). Adicionalmente, se podría ver afectado el Distrito de Riego de Sabana de Torres.

ALERTA AMARILLA NIVELES CON TENDENCIA AL ASCENSO EN EL RÍO BOGOTÁ

De acuerdo con información de EMGESA S. A., se declara ésta alerta para el río Bogotá, el cual está siendo monitoreado en las estaciones de El Espino, Puente La Virgen, Gibraltar y La Isla., y presentando incrementos moderados de los niveles, condición que se mantendrá en el transcurso del día. Adicionalmente, en el transcurso de la semana se ha observado un incremento moderado en los niveles del río Bogotá, en su cuenca alta, esto como resultado de las lluvias registradas en ésta zona de la Sabana de Bogotá, por lo cual se pueden ocasionar anegamientos en algunos sectores en zonas ribereñas bajas del río Bogotá, destacándose sectores aledaños a la vía Chia-Cota y localidad de Suba (incluyendo la vía Suba-Cota).

ALERTA AMARILLA NIVELES CON TENDENCIA AL ASCENSO EN EL RÍO MAGDALENA

Se evidencia aumento de los niveles entre Puerto Nare y el sector de El Tagual (parte baja del municipio de Cimitarra, Santander), se viene presentando incremento moderado de los niveles, lo cual eventualmente puede ocasionar inundaciones lentas.

ALERTA AMARILLA INCREMENTOS DE NIVELES DE RÍOS AGUAS ABAJO DEL EMBALSE DE SAN LORENZO

De acuerdo con información de ISAGEN, se informó a los alcaldes de los municipios Puerto Nare, Caracolí, San Carlos, San Rafael y San Roque sobre el vertimiento del embalse San Lorenzo para que, siguiendo la cadena de llamadas estipulada en el Plan de Acción Durante Emergencia y Contingencia - PADEC -, se comuniquen con los organismos encargados de la atención de emergencias en estos municipios, de tal forma que la comunidad esté enterada del incremento en los niveles del río aguas abajo de la presa Guillermo Cano.

ALERTA AMARILLA INCREMENTOS DE NIVELES DE RÍOS AGUAS ABAJO DEL EMBALSE DE PUNCHINÁ

De acuerdo con información de ISAGEN, se informó a los alcaldes de los municipios Puerto Nare, San Carlos y Caracolí (Antioquia), sobre el vertimiento del embalse Punchiná para que, siguiendo la cadena de llamadas estipulada en el Plan de Acción Durante Emergencia y Contingencia - PADEC -, se comuniquen con los organismos encargados de la atención de emergencias en estos municipios, de tal forma que la comunidad esté enterada del incremento en los niveles del río aguas abajo de la presa Guillermo Cano.

ALERTA ROJA DELIZAMIENTOS DE TIERRA CON AMENAZA ALTA

DEPARTAMENTO	PRONOSTICO METEOROLOGICO
ANTIOQUIA	Amenaza moderada a alta por deslizamientos en los municipios de Amagá, Andes, Betania, Bolívar, Buitica, Cañasgordas, Fredonia, Giraldo, Hispania, Jardín, Medellín, Santa Bárbara, Santa Fe de Antioquia, Támesis, Tarso y Venecia.
QUINDÍO	Amenaza alta por deslizamientos de tierra en áreas inestables del municipio Salento.
SANTANDER	Amenaza alta por deslizamientos de tierra en áreas inestables del municipio Gaupotá. Amenaza moderada a alta Chima, Confines, El Playón, Girón, Guadalupe, Guapotá, Lebrija, Matanza, Rionegro y Suaita. Se pronostica amenaza moderada por deslizamientos de tierra en áreas inestables de los municipios de Charta, Cimitarra, Oiba, Simacota, Socorro y Suratá.

ALERTA NARANJA DELIZAMIENTOS DE TIERRA CON AMENAZA MODERADA A ALTA

DEPARTAMENTO	PRONOSTICO METEOROLOGICO
ANTIOQUIA	Amenaza moderada por deslizamientos de tierra en áreas inestables de los municipios de Abejorral, Alejandría, Argelia, Carmen de Viboral, Cisneros, Cocorná, Concepción, San Francisco, San Luis, San Roque, Santo Domingo y Sonsón. Se estima amenaza moderada a baja en los municipios de Abriaquí, Caicedo, Dabeiba, Ebéjico, Entrerrios, Frontino, Liborina, Sabanalarga, San Jerónimo, Uramita, Urrao y Vígía del Fuerte.
CAUCA	Amenaza baja por deslizamientos de tierra en áreas inestables de los municipios de Rosas, Piendamó, El Tambo y San Sebastián.
CALDAS	Amenaza moderada a alta por deslizamientos de tierra en áreas inestables de los municipios de Marquetalia, Norcasia, Pensilvania, Samaná y Victoria.
NARIÑO	Amenaza baja por deslizamientos de tierra en áreas inestables de los municipios de San Eduardo y Pasto
HUILA	Amenaza moderada por deslizamientos de tierra en áreas inestables de los municipios de Tello, Rivera, Santa María y Neiva.
NORTE DE SANTANDER	Amenaza moderada por deslizamientos en los municipios de Teorama, Convención, Abrego, Cáchira y La Esperanza.
QUINDÍO	Amenaza moderada por deslizamientos de tierra en áreas inestables de los municipios de Pijao, Córdoba, Montenegro, Armenia, Calarcá y Quimbaya.
RISARALDA	Amenaza moderada por deslizamientos de tierra en áreas inestables de los municipios de Pereira, Dosquebradas, Belén de Umbria, Mistrató, Santa Rosa de Cabal, La Celia, Balboa, Risaralda, La Virginia.
SANTANDER	Amenaza moderada a baja en los municipios de Albania, Barbosa, Barrancabermeja, Betulia, Bolívar, Carcasí, Chipatá, Contratación, Coromoro, El Carmen, El Guacamayo, Florián, Gámbita, Guepsa, La Belleza, La Paz, Landázuri, Macaravita, Mogotes, Palmas del Socorro, Puente Nacional, Puerto Wilches, Sabana de Torres, San Andrés, San Benito, San Miguel, San Vicente de Chucurí, Santa Helena del Opón, Sucre, Tona, Valle de San José y Vélez.
TOLIMA	Amenaza moderada por deslizamientos de tierra en áreas inestables de los municipios de Alpujarra, Ataco, Falán, Herveo, Casabianca, Chaparral, Palo Cabildo y Fresno.

REGION ORINOQUIA**ALERTA NARANJA DELIZAMIENTOS DE TIERRA**

DEPARTAMENTO	PRONOSTICO METEOROLOGICO
BOYACÁ	Amenaza baja por deslizamientos de tierra en áreas inestables de los municipios de Campo hermoso, Santa María, Labranza grande, Pajarito, Tibaná y Rondón.
CUNDINAMARCA	Amenaza baja por deslizamientos de tierra en áreas inestables de los municipios de Quetame y Guayabetal.
META	Amenaza moderada a alta por deslizamientos de tierra en áreas inestables en los municipios de Acacias, Cubarral, Villavicencio, Guamal, El Dorado y El Castillo.

REGIÓN AMAZONICA**ALERTA AMARILLA NIVELES CON TENDENCIA AL ASCENSO EN RÍOS DEL PIEDEMONTES CAQUETEÑO**

Tendencia al ascenso en los niveles de varios ríos del piedemonte Caqueteño. Se destacan las cuencas de los ríos Orteguzza, El Caraña, el Hacha y la quebrada La Perdiz. Igual condición se presenta en la cuenca alta y media de los ríos Putumayo y Mocoa. Por tanto, se recomienda estar atentos ante la eventualidad de crecientes súbitas.

REGIÓN PACÍFICA**ALERTA ROJA DELIZAMIENTOS DE TIERRA CON AMENAZA ALTA**

DEPARTAMENTO	PRONOSTICO METEOROLOGICO
CHOCÓ	Amenaza moderada a alta por deslizamientos de tierra en áreas inestables en los municipios de Quibdó, El Carmen, Bahía Solano, Bojayá, Juradó, El Cantón de San Pablo, Nuquí, Paimadó Pie de Pató, Istmina y Ánimas.
NARIÑO	Amenaza moderada por deslizamientos de tierra en áreas inestables en los municipios de Barbacoas y Ricaurte
VALLE DEL CAUCA	Amenaza moderada por deslizamientos de tierra en áreas inestables de los municipios de Dagua y Buenaventura

ALERTA NARANJA NIVELES ALTOS DEL RIO ATRATO

En el departamento del Choco, se registran crecientes súbitas en la parte alta y media del río Atrato, cuyos niveles en incremento moderado pueden ocasionar afectaciones en el sector comprendido entre Quibdó-Vigía del Fuerte-Río Sucio en los departamentos de Chocó y Antioquia.

MAR CARIBE**ALERTA AMARILLA TIEMPO LLUVIOSO**

Para el día de hoy se espera continúen las precipitaciones en amplios sectores del Centro y Occidente del Mar Caribe colombiano, en algunos casos acompañadas de tormentas eléctricas y rachas de viento, se recomienda a usuarios de embarcaciones menores consultar con las Capitanías de puerto en zonas de inminente tempestad.

OCÉANO PACÍFICO**ALERTA AMARILLA TIEMPO LLUVIOSO**

En diversos sectores del Norte de la zona marítima nacional son previstas condiciones lluviosas con probabilidad de actividad eléctrica y ráfagas de viento, especialmente en horas de la tarde y de la noche, se sugiere a pescadores y usuarios de embarcaciones de poco calado consultar con las Capitanías de puerto antes de zarpar en zonas de inminente tempestad.

ALERTA ROJA. PARA TOMAR ACCIÓN Advierte a los sistemas de prevención y atención de desastres sobre la amenaza que puede ocasionar un fenómeno con efectos adversos sobre la población, el cual requiere la atención inmediata por parte de la población y de los cuerpos de atención y socorro. Se emite una alerta sólo cuando la identificación de un evento extraordinario indique la probabilidad de amenaza inminente y cuando la gravedad del fenómeno implique la movilización de personas y equipos, interrumpiendo el normal desarrollo de sus actividades cotidianas.

ALERTA NARANJA. PARA PREPARARSE Indica la presencia de un fenómeno. No implica amenaza inmediata y como tanto es catalogado como un mensaje para informarse y prepararse. El aviso implica vigilancia continua ya que las condiciones son propicias para el desarrollo de un fenómeno, sin que se requiera permanecer alerta.

ALERTA AMARILLA. PARA INFORMARSE Es un mensaje oficial por el cual se difunde información. Por lo regular se refiere a eventos observados, reportados o registrados y puede contener algunos elementos de pronóstico a manera de orientación. Por sus características pretéritas y futuras difiere del aviso y de la alerta, y por lo general no está encaminado a alertar sino a informar.

CONDICIONES NORMALES La información que se suministra se encuentra dentro de los rangos normales.

°C: grados Celsius

m: metros

mm: milímetros

KPH: kilómetros por hora

GOES: Geostationary Operational Environmental Satellites (Satélite Geostacionario Operacional Ambiental).

GOES-13 es el designado GOES-Este, localizado en 75° W sobre el ecuador geográfico.

PNN: Parque Nacional Natural

SFF: Santuario de Fauna y Flora

Ricardo LOZANO PICÓN, Director General
María Teresa MARTÍNEZ GÓMEZ, Jefe Oficina de Pronósticos y Alertas
Fidel Alberto PARDO OJEDA, Coordinador de Alertas Ambientales

Profesionales en turno:
Hernando WILCHES, Patricia LEÓN, Eliana RINCÓN, Gloria LEÓN, Juan ARAGÓN, Carlos ROCHA y Juan
ALAMEDA.

Internet: <http://www.ideam.gov.co>
Correo electrónico servicio@ideam.gov.co * alertasideam@ideam.gov.co
Carrera 10 N° 20 - 30 ** Piso 9, Bogotá, D.C.
Teléfono: 3421586