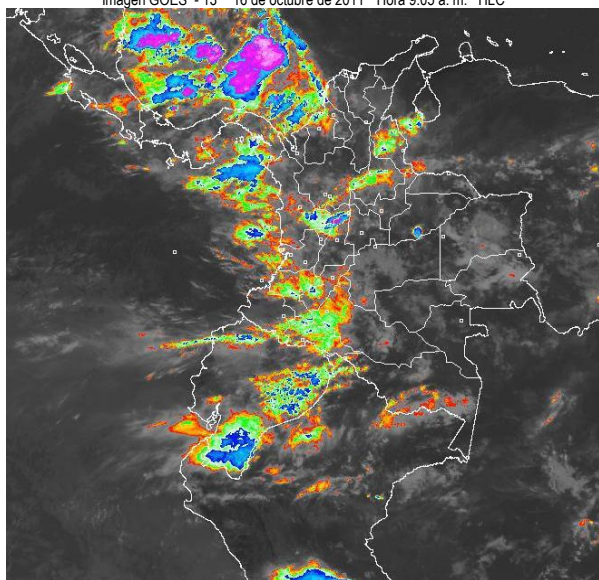


CONDICIONES HIDROMETEOROLÓGICAS ACTUALES

Para hoy y mañana se mantendrá tiempo lluvioso en amplios sectores del país, las lluvias más fuertes se presentarán en las regiones Caribe y Andina, especialmente al final de las tardes y en las noches e incluso acompañadas de tormentas eléctricas. Tiempo lluvioso también se mantendrá en amplios sectores del Mar Caribe Colombiano. Se mantiene la **ALERTA ROJA** por crecientes súbitas en afluentes de la cuenca media del río Magdalena en jurisdicción de los departamentos de Antioquia, Santander y Boyacá, al igual que en algunos ríos de la zona cafetera afluentes al río Cauca como el río Otún. **ALERTA NARANJA** para los ríos que descienden de la Sierra Nevada de Santa Marta por la persistencia e intensidad de las lluvias, así como en el río Atrato a la altura de la población de Quibdó por mantener niveles altos. **ALERTA NARANJA** para los ríos Bogotá (cuenca media y baja), la cuenca baja del río Magdalena y el río Nechí. Persiste la probabilidad de ocurrencia de deslizamientos de tierra en áreas inestables de las regiones Andina, Orinoquía y Pacífica, debido al incremento de la humedad de los suelos, situación que genera una **ALERTA NARANJA**.

IMAGEN SATELITAL

Imagen GOES - 13 * 16 de octubre de 2011 * Hora 9:05 a. m. HLC



PRONÓSTICO CONDICIONES METEOROLÓGICAS ESPECIALES

ÁREA DEL VOLCÁN CERRO MACHÍN

Cielo entre parcialmente nublado; se prevé lloviznas o lluvias ligeras.

INGEOMINAS lo reporta en **NIVEL AMARILLO (III): CAMBIOS EN EL COMPORTAMIENTO DE LA ACTIVIDAD VOLCÁNICA**

ELEVACIÓN (pies)	DIRECCIÓN	VELOCIDAD	
		NUDOS	KPH
10,000	NW	5-10	9-18
18,000	NW	10-15	18-28
24,000	N-NE	10	18
30,000	NE	15-20	28-37

ÁREA DEL VOLCÁN NEVADO DEL HUILA

Cielo parcialmente nublado. Lloviznas ocasionales.

NIVEL AMARILLO (III): CAMBIOS EN EL COMPORTAMIENTO DE LA ACTIVIDAD VOLCÁNICA

ELEVACIÓN (pies)	DIRECCIÓN	VELOCIDAD	
		NUDOS	KPH
10,000	NW	5-10	9-18
18,000	NW	10	18
24,000	NW	10	18
30,000	NE	15-20	28-37

ÁREA DEL VOLCÁN GALERAS

Cielo parcialmente nublado con lluvias ligeras principalmente en horas de la tarde y la noche.

INGEOMINAS lo reporta en **NIVEL AMARILLO (III): CAMBIOS EN EL COMPORTAMIENTO DE LA ACTIVIDAD VOLCÁNICA**

ELEVACIÓN (pies)	DIRECCIÓN	VELOCIDAD	
		NUDOS	KPH
10,000	NW	10	18
18,000	W-NW	15	28
24,000	NW	15	28
30,000	NE	15-20	28-37

LO MÁS DESTACADO

- Se presentó un incremento de las precipitaciones, especialmente en la región Caribe. El mayor registro se presentó en el municipio de **Curumani (Cesar)**, con **138,0 mm**.
- ALERTA ROJA** por crecientes súbitas en el río De Oro que mantienen niveles altos y ocurrencia de crecientes súbitas, y en los ríos Lebrija y Sogamoso con posible afectación a poblaciones ribereñas de los departamentos de Santander y Boyacá. Igual situación se reporta para el río Minero que reporta incrementos súbitos del nivel en los últimos días.
- ALERTA ROJA** por crecientes súbitas registradas en el río Otún durante los últimos días, y de acuerdo al pronóstico de lluvias para la región se presentaran nuevos incrementos de nivel. Igualmente en la zona media del río Cauca con niveles cercanos a cotas de sobordamiento, en el sector comprendido entre Bolombolo-Puerto Valdivia-Caucasia (Antioquia).
- ALERTA NARANJA** Ante la persistencia de niveles altos en el río Atrato a la altura de Quibdó.
- ALERTA NARANJA** por amenaza moderada de deslizamientos de tierra en áreas inestables de la región Andina en los departamentos de Quindío, Antioquia y Meta, y en la región Pacífica en los departamentos de Chocó y Nariño.
- ALERTA NARANJA** para los ríos que descienden de la Sierra Nevada de Santa Marta, cuyos niveles mantienen la condición de incrementos súbitos moderados.
- ALERTA NARANJA** para la cuenca media del río Magdalena en el sector comprendido entre Barrancabermeja (Santander) y Gamarra (Cesar).
- ALERTA NARANJA** para la cuenca media y baja del río Bogotá por presentar niveles altos y por la probabilidad de lluvias intensas sobre la cuenca que pueden ocasionar afectaciones en sectores ribereños bajos.
- ALERTA AMARILLA** para las siguientes corrientes:
 - > Río Bogotá (cuencas alta y media)
 - > Río Cauca cuenca alta.
 - > Río Nechí (Antioquia).
 - > Ríos del piedemonte llanero que vierten sus aguas al río Meta.
- Se mantiene la condición de incremento moderado de los niveles de los embalses en Antioquia y Cundinamarca.

ESTADO DE LOS EMBALSES

A continuación se relacionan los volúmenes útiles diarios de reservas de algunos embalses ($\geq 85\%$), de acuerdo con información de XM (actualizado hasta las 7:00 a. m. de hoy):

EMBALSE	DEPARTAMENTO	%
PLAYAS	Antioquia	100.15
RIOGRANDE2	Antioquia	105.95
SAN LORENZO	Antioquia	102.27
LA ESMERALDA	Boyacá	95.64
EL PEÑOL	Antioquia	95.81
GUAVIO	Cundinamarca	93.16
MIRAFLORES	Antioquia	91.84
CALIMA 1	Valle del Cauca	91.08
PORCE II	Antioquia	87.92

* Información suministrada directamente por los operadores

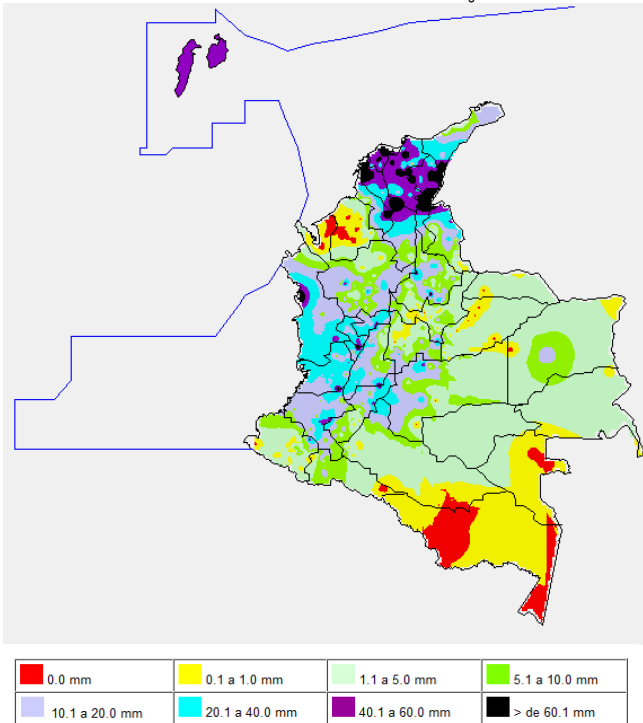
PRECIPITACIONES

A continuación se relacionan los municipios donde en las últimas 24 horas se registraron precipitaciones iguales o superiores a **30 mm**:

DEPARTAMENTO	MUNICIPIOS
ANTIOQUIA	Concepción (49,0), Giraldo (60,0), Sonsón (38,8), Maceo (30,8)
ATLANTICO	Barranquilla (82,8), Usiacurí (36,0), Suán (52,0), Piojó (60,0), Baranoa (57,5); Sabanalarga (77,0)
BOLIVAR	Cartagena (84,2), Mompós (136,1), María La Baja (59,9), Turbaco (105,3), Zambrano (55,0), Magangué (57,0), Arjona (116,0), Santa Catalina (81,0), Arjona (108,2), Arenal (41,0)
BOYACÁ	San Luis de Gaceno (53,5)
CALDAS	Manizales (44,6), Marquetalia (65,0), Samaná (47,0), Neira (32,0)
CAUCA	Popayán (38,5), Puracé (53,0), Rosas (43,0), San Sebastián (39,0), Sotará (65,6)
CESAR	Bosconia (82,0), Pueblo Bello (57,0), Pelaya (40,1), Agustín Codazzi (105,0), Chimichagua (55,3), Astrea (35,0), El paso (32,0), Manaure Balcón del Cesar (130,2), Valledupar (40,0), Curumani (138,0), San Diego (82,0)
CHOCÓ	Bahía Solano (86,0), San José del Palmar (59,5), Condoto (38,0)
HUILA	Palermo (44,0), Neiva (53,0)
LA GUAJIRA	Urumita (74,5)
MAGDALENA	Zona Bananera (118,0), Fundación (32,5), Pivijay (90,0), Salamina (62,9), Santa Marta (87,8), El Retén (40,5), Pueblo Viejo (51,0), Fundación (95,7)
META	Villavicencio (64,0), El Calvario (43,0)
NARIÑO	Colón (60,2)
NORTE DE SANTANDER	Cúcuta (32,5), Tibú (43,0)
PUTUMAYO	Puerto Leguizamo (32,7)
QUINDIO	Salento (110,0), Calarcá (36,2)
RISARALDA	Santa Rosa de Cabal (47,3)
SAN ANDRÉS Y PROVIDENCIA	San Andrés (44,7), Providencia (59,6)
SANTANDER	Barrancabermeja (58,9), Chimá (94,5), Encino (39,5)
SUCRE	Chalán (30,0), Sucre (98,0)
TOLIMA	Alpujarra (71,0), Chaparral (44,4)
VALLE	La Unión (33,6), Tuluá (42,0), Ansermanuevo (34,0), Sevilla (45,4), Pradera (40,0), Florida (78,9)

MAPA DE PRECIPITACIÓN DIARIA

Desde las 7:00 a.m. del sábado 15 de octubre hasta las 7:00 a.m. del domingo 16 de octubre de 2011



PRONOSTICO METEOROLOGICO

REGION	PRONOSTICO METEOROLOGICO
SABANA DE BOGOTÁ	En la mañana, cielo parcialmente nublado y lloviznas hacia los cerros orientales. En la tarde y noche, cielo mayormente nublado con lluvias moderadas y posibilidad de tormentas eléctricas. Para mañana se espera cielo parcialmente nublado en la mañana. En horas de la tarde y noche se prevé incremento de la nubosidad con precipitaciones entre moderadas y fuertes en amplios sectores
ANDINA	En la mañana, lluvias ligeras o lloviznas en los Santanderes, Eje Cafetero, Cauca y Huila. Al final del día, incremento de la nubosidad y lluvias entre moderadas y fuertes en los Santanderes y Antioquia; lluvias moderadas en el Eje Cafetero, Boyacá y Cundinamarca; lluvias entre ligeras y moderadas en Tolima, Valle y Cauca; lluvias más ligeras en Huila. Probabilidad de tormentas eléctricas en la tarde y noche, especialmente en el norte y centro de la región. Para mañana se mantendrán las lluvias en la región. Las más fuertes se esperan en horas de la tarde y noche, especialmente en santanderes, Boyacá, Cundinamarca, Antioquia y Eje Cafetero
ARCHIPIÉLAGO DE SAN ANDRÉS, PROVIDENCIA Y SANTA CATALINA	Cielo mayormente nublado con lluvias moderadas a fuertes y posibilidad de tormentas eléctricas. Para mañana se esperan condiciones de cielo parcialmente nublado con precipitaciones ligeras a diferentes horas del día.
MAR CARIBE	Cielo mayormente nublado con lluvias moderadas a fuertes y tormentas eléctricas especialmente en el occidente y centro de la región. Para mañana se esperan precipitaciones entre moderadas y fuertes en el occidente especialmente en horas de la mañana
PACIFICA	En la mañana, cielo parcialmente cubierto y lluvias ligeras en sectores de Chocó y Cauca. En la tarde y noche, incremento de la nubosidad y lluvias entre moderadas y fuertes acompañadas de tormentas eléctricas en Chocó, lluvias moderadas en Valle y Nariño; lluvias entre ligeras y moderadas en Cauca. Para mañana se prevé Tiempo lluvioso, las precipitaciones más fuertes son previstas en Chocó y Valle del Cauca
CARIBE	En la mañana, lluvias entre ligeras y moderadas en sectores de Córdoba, Sucre y Cesar. En la tarde y noche, incremento de la nubosidad y lluvias entre moderadas a fuertes en sectores de Cesar, Magdalena, Bolívar; lluvias moderadas en Córdoba, Sucre, Atlántico y La Guajira. Probabilidad de tormentas eléctricas en horas de la tarde, especialmente en el centro de la región. Para mañana se prevén lluvias moderadas especialmente en la Sierra Nevada de Santa Marta y centro del litoral
INSULAR PACÍFICO	Cielo parcialmente nublado con lluvias moderadas en Gorgona y predominio de tiempo seco en Malpelo. Para mañana se prevén Lluvias fuertes en Gorgona y lluvias moderadas en Malpelo.
OCEANO PACÍFICO	Cielo entre parcial y mayormente nublado con lluvias moderadas en el centro y norte de la región. Para mañana se prevé cielo mayormente nublado con lluvias entre moderadas y fuertes, principalmente hacia el norte de la región
ORINOQUIA	En la mañana, cielo parcialmente nublado con predominio de tiempo seco. En la tarde y noche, cielo mayormente nublado con lluvias entre moderadas y fuertes en Vichada y Meta; lluvias moderadas en Casanare y lluvias entre ligeras y moderadas en Arauca. Para mañana se prevé incremento de las lluvias, las más fuertes son previstas en Meta y Vichada
AMAZÓNICA	En la mañana, lluvias entre ligeras y moderadas en Putumayo y Caquetá y predominio de tiempo seco en el resto de la región. En la tarde y noche, lluvias moderadas fuertes en Putumayo; lluvias moderadas en Caquetá, Amazonas; lluvias entre ligeras y moderadas en Vaupés, Guainía y Guaviare. Para mañana se espera incremento de las lluvias las más fuertes son previstas en Amazonas, Guainía y Vaupés

ALERTAS VIGENTES

Para mayor información sobre el pronóstico del estado del tiempo, Informes Técnicos Diarios y Comunicados Especiales, e informes de otras áreas temáticas, tales como Hidrología, Deslizamientos de Tierra e Incendios Forestales, se sugiere consultar los vínculos que se encuentran en la página principal del instituto www.ideam.gov.co

REGIÓN CARIBE

ALERTA NARANJA RIOS DE LA SIERRA NEVADA DE SANTA MARTA

Con la persistencia de lluvias fuertes en las estribaciones de la Sierra Nevada de Santa Marta y por la condición de niveles altos, se mantiene esta alerta por crecientes súbitas en los ríos Manzanares, Guachaca, Tucurina, Aracataca, Fundación, Sevilla y Algarrobo. Igual condición se sugiere tener para la cuenca media y baja del río Rancharía y en varios de sus afluentes, en donde se recomienda especial atención a los pobladores ribereños de la zona rural y urbana de Manaure y Riohacha (La Guajira).

ALERTA NARANJA DELIZAMIENTOS DE TIERRA CON AMENAZA BAJA A MODERADA

DEPARTAMENTO	PRONOSTICO METEOROLOGICO
ATLÁNTICO	Amenaza baja por deslizamientos de tierra en áreas inestables de los municipios de Barranquilla, Suán, Turbaco, Piojo, Luruaco y Candelaria.
CESAR	Amenaza baja por deslizamientos de tierra en áreas inestables de los municipios de Bosconia, Agustín Codazzi, La Paz, San Diego, Pueblo Bello, Curumani, La Jagua de Ibirico y Becerril, así como la Serranía del Perijá.
MAGDALENA	Amenaza moderada por deslizamientos de tierra en áreas inestables de la Sierra Nevada de Santa Marta y Fundación.

REGIÓN ANDINA

ALERTA ROJA CRECIENTES SUBITAS EN LOS RÍOS CONSOTÁ, LA VIEJA Y OTÚN

Se mantienen los incrementos súbitos de los niveles de éstas corrientes, afluentes al río Cauca. Aunque los niveles reportados no han causado afectación a los pobladores de zonas bajas (especialmente en Cartago, Valle), estar atentos ante la eventualidad de crecidas lentas. Se prevé que el comportamiento de incremento moderado continúe en el transcurso del día de hoy. Se recomienda especial atención a los pobladores ribereños de las zonas bajas, especialmente en zonas rurales y urbanas de los municipios de Pereira y Cartago.

ALERTA ROJA NIVELES ALTOS DEL RÍO LEBRIJA

Continúan las lluvias en toda la cuenca, por lo cual el río Lebrija presenta incrementos súbitos de sus niveles. Por lo anterior, se recomienda a todos los pobladores a lo largo de la ribera del río Lebrija (principalmente en Sabana de Torres y Rionegro), para que estén atentos pues continuarán los incrementos significativos los cuales están causando inundaciones, especialmente, en algunos sectores rurales bajos. La anterior recomendación se hace extensiva para las veredas de Barranco Colorado, Aguas Negras y Magará (sectores comprendidos entre Sabana de Torres y Rionegro). Adicionalmente, se podría ver afectado el Distrito de Riego de Sabana de Torres.

ALERTA NARANJA NIVELES CON TENDENCIA AL ASCENSO EN EL RÍO CAUCA Y VARIOS DE SUS AFLUENTES.

- Debido a las fuertes lluvias que se han registrado en el departamento de Antioquia, se recomienda estar atentos ante la probabilidad de ocurrencia de crecientes súbitas del río Cauca y de varios de sus afluentes (se destacan los ríos San José, Tenche y El Bagre - afluentes del río Nechí-), lo mismo que en otros afluentes al río Cauca a la altura de Puerto Valdivia, Tarazá y Nechí. Adicionalmente, se registran incrementos importantes del nivel del río Cauca en La Virginia (Risaralda) y en el corregimiento de Bolombolo (municipio de Venecia, Antioquia).
- Debido al incremento de las lluvias en la cuenca media del río Cauca, se mantiene la condición de ascenso en los niveles del río, acentuados por los aportes de ríos como Otún y La Vieja en el eje cafetero, para los cuales se han registrado crecientes súbitas durante las últimas veinticuatro horas.

ALERTA NARANJA DELIZAMIENTOS DE TIERRA CON AMENAZA MODERADA A ALTA

Antioquia: Amenaza moderada a alta en los municipios de Fredonia, Santa Bárbara, Caldas, Amagá, Venecia, San Francisco, San Luis, Sonsón, Cisneros, Concepción y Alejandría. Se mantiene amenaza baja a moderada por deslizamientos de tierra en áreas inestables de los municipios de Medellín y su área metropolitana, Ebéjico, Entreríos, Urrao, Montebello, Vigía del Fuerte, Hispania, Valdivia, Briceño, Betania, Jericó, Bolívar, Jardín y Andes.

Caldas: Amenaza moderada a alta por deslizamientos de tierra en áreas inestables de los municipios de Manizales, Villamaría, Risaralda, Chinchiná, Anserma, San José, Marquetalán, La Victoria, Belalcázar; Pensilvania, Marulanda, Neira y Manzanares.

Quindío: Se estima amenaza moderada por deslizamientos de tierra en áreas inestables de los municipios de Pijao, Salento, Córdoba y Quimbaya.

Risaralda: Se estima amenaza moderada por deslizamientos de tierra en áreas inestables de los municipios de Pereira, Dosquebradas, Belén de Umbría, Mistrato, La Celia, Balboa, Risaralda y La Virginia.

Santander: Se pronostica amenaza moderada a alta por deslizamientos en los municipios de Rionegro, Onzaga, Coromoro, Mogotes, Charalá, Ocamonte, Bucaramanga, Floridablanca, Lebrija, Girón, Encino y Oiba

Valle del Cauca. Amenaza baja a moderada por deslizamientos de tierra en áreas inestables de los municipios de Florida, Jamundí, El Cairo, El Águila, Ansermanuevo, Cartago, Versalles, Ulloa y Alcalá.

Especial atención las vías que comunican Bucaramanga - Barrancabermeja, Bucaramanga-La Costa Caribe, Marquita-Fresno y Medellín -Bogotá

ALERTA AMARILLA NIVELES CON TENDENCIA AL ASCENSO EN EL RÍO BOGOTÁ

De acuerdo con información de EMGESA S. A., se declara ésta alerta para el río Bogotá, el cual está siendo monitoreado en las estaciones de El Espino, Puente La Virgen, Gibraltar y La Isla., y presentando incrementos moderados de los niveles, condición que se mantendrá en el transcurso del día. Adicionalmente, en el transcurso de la semana se ha observado un incremento moderado en los niveles del río Bogotá, en su cuenca alta, esto como resultado de las lluvias registradas en ésta zona de la Sabana de Bogotá, por lo cual se pueden ocasionar anegamientos en algunos sectores en zonas ribereñas bajas del río Bogotá, destacándose sectores aledaños a la vía Chía-Cota y localidad de Suba (incluyendo la vía Suba-Cota).

ALERTA AMARILLA NIVELES CON TENDENCIA AL ASCENSO EN EL RÍO MAGDALENA

- Debido a las fuertes lluvias presentadas en la cuenca media del río Magdalena, varios de sus afluentes (ríos Sogamoso y Carare), han presentando incrementos importantes de los niveles, cuyo tránsito de onda de crecida son más notorios en el sector comprendido entre Puerto Wilches (Santander) y Sitionuevo (Bolívar). Se previene a los pobladores en zonas ribereñas bajas de los sectores antes mencionados, para que estén pendientes ante la posibilidad de inundaciones lentas, ya que se prevé que la condición de ascenso moderado continúe en el transcurso del día.
- En el sector de El Tagual (parte baja del municipio de Cimitarra, Santander), se viene presentando incremento moderado de los niveles, lo cual eventualmente puede ocasionar inundaciones lentas.

ALERTA AMARILLA INCREMENTOS DE NIVELES DEL RÍO CAUCA

- Los ríos Morales, Guadalajara y Cali, así como los ríos Riopaila y Zarzal, asociados con el distrito de riego del RUT (Roldanillo - La Unión - Toro). Se destaca que en el municipio de La Victoria, los niveles presentan moderados ascensos. Se recomienda especial atención para pobladores en zonas ribereñas bajas de los municipios de Yotoco, Yumbo y Bugalagrande.
- Adicionalmente los ríos Meléndez y Pance permanecen en el rango de niveles medios a altos.
- Especial atención para los pobladores en zonas ribereñas bajas de los ríos Frayle, Palmira y Nima (en el municipio de Palmira) y el río Dagua (municipio de Buenaventura).

ALERTA AMARILLA DELIZAMIENTOS DE TIERRA CON AMENAZA BAJA

DEPARTAMENTO	PRONOSTICO METEOROLOGICO
BOYACA	Amenaza baja a moderada por deslizamientos de tierra en áreas inestables de los municipios de La Victoria y Muzo
TOLIMA	Amenaza baja a moderada por deslizamientos de tierra en áreas inestables de los municipios de Fresno, mariquita y Palocabildo
HUILA	Amenaza baja por deslizamientos de tierra en áreas inestables de los municipios de Timaná, La Plata y San Agustín.
NARIÑO	Amenaza baja por deslizamientos de tierra en áreas inestables del municipio de Santa Rosa. Se estima amenaza moderada por deslizamientos de tierra en áreas inestables de los municipios de Cumbal, La Unión, San Pedro, San Lorenzo y San Bernardo.
NORTE DE SANTANDER	Amenaza baja a moderada por deslizamientos de tierra en áreas inestables de los municipios de La Esperanza, Abrego y Cáchira

ALERTA AMARILLA INCREMENTOS DE NIVELES DE RÍOS AGUAS ABAJO DEL EMBALSE DE SAN LORENZO

De acuerdo con información de ISAGEN, se informó a los alcaldes de los municipios Puerto Nare, Caracolí, San Carlos, San Rafael y San Roque sobre el vertimiento del embalse San Lorenzo para que, siguiendo la cadena de llamadas estipulada en el Plan de Acción Durante Emergencia y Contingencia - PADEC -, se comuniquen con los organismos encargados de la atención de emergencias en estos municipios, de tal forma que la comunidad esté enterada del incremento en los niveles del río aguas abajo de la presa Guillermo Cano.

REGION ORINOQUIA

ALERTA NARANJA DELIZAMIENTOS DE TIERRA

Boyacá: amenaza moderada a baja por deslizamientos de tierra en áreas inestables de los municipios de Campo hermoso, Santa María, Labranzagrande, Pajarito, Tibaná y Rondón.

Meta: amenaza moderada a alta por deslizamientos de tierra en áreas inestables en los municipios de Acacias, Restrepo, Villavicencio, Cubarral, Guamal, El Dorado y El Castillo.

REGIÓN AMAZONICA

ALERTA AMARILLA NIVELES CON TENDENCIA AL ASCENSO EN RÍOS DEL PIEDEMONTE CAQUETEÑO

Tendencia al ascenso en los niveles de varios ríos del piedemonte Caquetense. Se destacan las cuencas de los ríos Ortegúaza, El Caraño, el Hacha y la quebrada La Perdiz. Igual condición se presenta en la cuenca alta y media de los ríos Putumayo y Mocoa. Por tanto, se recomienda estar atentos ante la eventualidad de crecientes súbitas.

REGIÓN PACÍFICA

ALERTA NARANJA DELIZAMIENTOS DE TIERRA

DEPARTAMENTO	PRONOSTICO METEOROLÓGICO
CHOCÓ	Amenaza alta por deslizamientos de tierra en áreas inestables en los municipios de Quibdó, El Carmen, Bahía Solano, Bojayá. Se estima amenaza moderada a alta en los municipios de Juradó, El Cantón de San Pablo, Nuquí, Paimadó Pie de Pató, Istmina y Ánimas.
NARIÑO	Amenaza moderada a alta por deslizamientos de tierra en áreas inestables en los municipios de Barbacoas y Ricaurte.
VALLE DEL CAUCA	Amenaza alta por deslizamientos de tierra en áreas inestables en los municipios de Buenaventura y Dagua.

ALERTA NARANJA NIVELES ALTOS DEL RIO ATRATO

En el departamento del Choco, se registran crecientes súbitas en la parte alta y media del río Atrato, cuyos niveles en incremento moderado pueden ocasionar afectaciones en el sector comprendido entre Quibdó-Vigía del Fuerte-Río Sucio en los departamentos de Chocó y Antioquia.

MAR CARIBE

ALERTA NARANJA TIEMPO LLUVIOSO

Se mantendrá condiciones de cielo mayormente nublado con precipitaciones de moderadas a fuertes acompañadas de tormentas eléctricas. Al igual se prevé aumento de los valores del viento y del oleaje sobre estas zonas. Se recomienda a usuarios de embarcaciones menores consultar con las capitanías de puerto ante inminente tempestad.

OCEANO PACÍFICO

ALERTA AMARILLA PLEAMAR

Hasta el día de hoy 16 de octubre se presentará una de las pleamares características del mes en la Costa colombiana, asociada con la marea astronómica; se recomienda a habitantes costeros estar atentos a la evolución del fenómeno.

ALERTA AMARILLA TIEMPO LLUVIOSO

Se prevé condiciones lluviosas especialmente en el Centro y al Norte del área Marítima del Pacífico colombiano y frente al litoral, con posibilidad de tormentas eléctricas y rachas de viento; se recomienda a pescadores y usuarios de embarcaciones de bajo calado consultar con las Capitanías de puerto antes de zarpar en zonas de inminente tempestad.

ALERTA ROJA. PARA TOMAR ACCIÓN Advierte a los sistemas de prevención y atención de desastres sobre la amenaza que puede ocasionar un fenómeno con efectos adversos sobre la población, el cual requiere la atención inmediata por parte de la población y de los cuerpos de atención y socorro. Se emite una alerta sólo cuando la identificación de un evento extraordinario indique la probabilidad de amenaza inminente y cuando la gravedad del fenómeno implique la movilización de personas y equipos, interrumpiendo el normal desarrollo de sus actividades cotidianas.

ALERTA NARANJA. PARA PREPARARSE Indica la presencia de un fenómeno. No implica amenaza inmediata y como tanto es catalogado como un mensaje para informarse y prepararse. El aviso implica vigilancia continua ya que las condiciones son propicias para el desarrollo de un fenómeno, sin que se requiera permanecer alerta.

ALERTA AMARILLA. PARA INFORMARSE Es un mensaje oficial por el cual se difunde información. Por lo regular se refiere a eventos observados, reportados o registrados y puede contener algunos elementos de pronóstico a manera de orientación. Por sus características pretéritas y futuras difiere del aviso y de la alerta, y por lo general no está encaminado a alertar sino a informar.

CONDICIONES NORMALES La información que se suministra se encuentra dentro de los rangos normales.

°C: grados Celsius

m: metros

mm: milímetros

KPH: kilómetros por hora

GOES: Geostationary Operational Environmental Satellites (Satélite Geostacionario Operacional Ambiental).

GOES-13 es el designado GOES-Este, localizado en 75° W sobre el ecuador geográfico.

PNN: Parque Nacional Natural

SFF: Santuario de Fauna y Flora

Ricardo LOZANO PICÓN, Director General
María Teresa MARTÍNEZ GÓMEZ, Jefe Oficina de Pronósticos y Alertas
Fidel Alberto PARDO OJEDA, Coordinador de Alertas Ambientales

Profesionales en turno:

Yolanda GONZALEZ, Freddy GARRIDO, Vicente PEÑA, María Inés CUBILLOS, Edgar GUTIERREZ

Internet: <http://www.ideam.gov.co>

Correo electrónico servicio@ideam.gov.co * alertasideam@ideam.gov.co

Carrera 10 N° 20 - 30 ** Piso 9, Bogotá, D.C.

Teléfono: 3421586