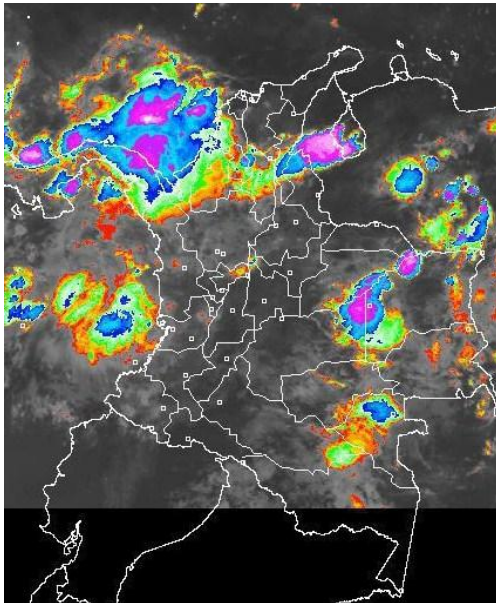


CONDICIONES HIDROMETEOROLÓGICAS ACTUALES

A lo largo del territorio nacional se ha presentado un incremento importante de la nubosidad lo que mantiene lluvias entre moderadas y fuertes sobre el occidente de la región Caribe y el oriente de la Orinoquia colombiana; las lluvias más fuertes son previstas en horas de la tarde y la noche, especialmente en el centro y norte de la región Andina, Sur y Occidente de la región Caribe y norte de la región Pacífica. En varios sectores del territorio nacional persiste el incremento de las temperaturas, con alta probabilidad de ocurrencia de incendios de la cobertura vegetal en zonas de cultivos y pastos. Los niveles de los ríos se encuentran en condiciones normales.

IMAGEN SATELITAL

Imagen GOES - 13 * 08 de septiembre de 2011 * Hora 06:30 a.m. HLC



PRONÓSTICO CONDICIONES METEOROLÓGICAS ESPECIALES

ÁREA DEL VOLCÁN CERRO MACHÍN

Cielo entre parcial a mayormente nublado, con probabilidad de precipitaciones entre moderadas a fuertes especialmente en horas de la tarde y noche.

INGEOMINAS lo reporta en **NIVEL AMARILLO (III): CAMBIOS EN EL COMPORTAMIENTO DE LA ACTIVIDAD VOLCANICA**. 4.80 -75.62

ELEVACIÓN (pies)	DIRECCIÓN	VELOCIDAD	
		NUDOS	KPH
10,000	SUROESTE	5	9
18,000	ESTE	10	18
24,000	ESTE	10	18
30,000	NORESTE	20	37

ÁREA DEL VOLCÁN NEVADO DEL HUILA

Se espera cielo parcialmente nublado, con probabilidad de precipitaciones ligeras principalmente en horas de la tarde y noche.

INGEOMINAS lo reporta en **NIVEL AMARILLO (III): CAMBIOS EN EL COMPORTAMIENTO DE LA ACTIVIDAD VOLCANICA**. 2.92 -76.05

ELEVACIÓN (pies)	DIRECCIÓN	VELOCIDAD	
		NUDOS	KPH
10,000	SUROESTE	5	9
18,000	ESTE	15	28
24,000	NORESTE	20	37
30,000	NORESTE	25	46

ÁREA DEL VOLCÁN GALERAS

Se prevé cielo parcialmente nublado, con probabilidad de precipitaciones entre ligeras y moderadas en horas de la tarde y noche.

INGEOMINAS lo reporta en **NIVEL AMARILLO (III): CAMBIOS EN EL COMPORTAMIENTO DE LA ACTIVIDAD VOLCANICA**. 1.55 -77.37

ELEVACIÓN (pies)	DIRECCIÓN	VELOCIDAD	
		NUDOS	KPH
10,000	NOROESTE	5	9
18,000	ESTE	15	28
24,000	ESTE	20	37
30,000	NORESTE	25	46

LO MÁS DESTACADO

- Continúan aumentando las precipitaciones en territorio Colombiano, siendo el día de ayer el día más lluvioso del mes de septiembre. El volumen más representativo se reportó en el municipio de **San Benito (Sucre)** con: **129.0 mm**.
- ALERTA NARANJA** por amenaza moderada de deslizamientos de tierra para las zonas de vertiente, especialmente en Boyacá, Meta.
- ALERTA NARANJA** por condiciones propicias para la ocurrencia de incendios de la cobertura vegetal en algunos sectores de las regiones Andina, Caribe, Amazónica y Orinoquia.

TEMPERATURAS MÍNIMAS

A continuación se relacionan los municipios donde se presentaron temperaturas iguales o inferiores a **5°C**:

DEPARTAMENTO	MUNICIPIOS
BOYACÁ	Duitama (4.6°C).
CUNDINAMARCA	Tabío (4.8°C), Tenjo (4.0°C), Mosquera (4.0°C), Subachoque (3.4°C), Facatativá (4.4°C), Madrid (3.2°C), Choachí (4.6°C), Suba (0.5°C)
NARIÑO	Ipiales (3.6°C), Túquerres (4.6°C)

TEMPERATURAS MÁXIMAS

A continuación se relacionan los municipios donde se presentaron temperaturas iguales o superiores a **35°C**:

DEPARTAMENTO	MUNICIPIOS
LA GUAJIRA	Uribe (36.0°C), Urumita (35.0°C) y Riohacha (36.1°C).
MAGDALENA	Zona Bananera (35.6°C), Santa Marta (35.0°C)
NORTE DE SANTANDER	Sardinata (35.4°C), Carmen de Tonchalá (37.4°C), Cúcuta (36.8°C), Puerto Wilches (35.4°C), Tibú (36.2°C).
TOLIMA	Natagaima (35.4°C), Melgar (35.8°C), Ambalema (35.6°C), Flandes (36.2°C), Guamo (35.2°C)

PRECIPITACIONES

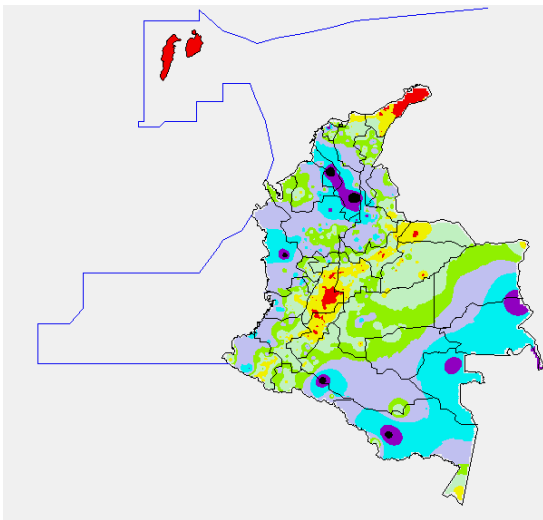
A continuación se relacionan los municipios donde en las últimas 24 horas se registraron precipitaciones iguales o superiores a **20 mm**:

DEPARTAMENTO	MUNICIPIOS
AMAZONAS	Leticia (65.8)
ANTIOQUIA	Anzá (32.0), Támesis (23.5), Yarumal (43.0), Urrao (33.2), Giraldo (30.0), Fredonia (22.0), La Unión (29.5), Amalfi (22.0), Zaragoza (35.0), Bolombolo (25.4), Yondó (46.2)
ATLANTICO	Usiacurí (110.0), Piojó (30.2), Baranoa (23.0),
BOLÍVAR	Carmen de Bolívar (37.5), María La Baja (41.5), Zambrano (34.0), Magangué (35.0), Arjona (30.0), Santa Rosa de Simití (76.6), Simití (119.0), San Pablo (54.0)
CALDAS	Samaná (42.0)
CAUCA	Patía (24.0), Guapi (24.8), Puerto Tejada (23.0)
CAQUETA	Solano (74.5)
CESAR	Chimichagua (20.3), San Diego (23.0), San Alberto (40.0)
CHOCÓ	Bahía Solano (22.0), Quibdó (70.4), San José del Palmar (30.9)
CORDOBA	Ayapel (47.0)
CUNDINAMARCA	Yacopí (20.0)
GUAINIA	Puerto Inirida (48.0)
HUILA	Altamira (28.0)
META	Vistahermosa (31.0)
NARIÑO	Barbacoas (40.0), El Rosario (22.5)
NORTE DE SANTANDER	Convención (21.2), Sardinata (63.0), Zulia (23.9)
PUTUMAYO	Puerto Leguizamó (30.9), San Francisco (22.4)

DEPARTAMENTO	MUNICIPIOS
SANTANDER	Barrancabermeja (22.8), Bucaramanga (49.3), Rionegro (27.3), Confines (40.3), Bolívar (40.3), Cimitarra (27.2), Pinchote (21.0), Puerto Wilches (25.0), Socorro (41.5), Sucre (25.2), Valle de San José (27.5), Girón (30.2)
SUCRE	Tolúviejo (30.0), Chalán (35.0), San Benito (129.0), Majaqual (58.0)
VALLE DEL CAUCA	La Unión (29.1), Dagua (35.0), Cartago (51.0), Candelaria (25.0), Sevilla (20.0), Buenaventura (23.7)
VAUPES	Mitú (48.0)

MAPA DE PRECIPITACIÓN DIARIA

Desde las 7:00 a.m. del miércoles 07 de septiembre hasta las 7:00 a.m. del jueves 08 de septiembre de 2011



0.0 mm	0.1 a 1.0 mm	1.1 a 5.0 mm	5.1 a 10.0 mm
10.1 a 20.0 mm	20.1 a 40.0 mm	40.1 a 60.0 mm	> de 60.1 mm

PRONÓSTICO METEOROLÓGICO

REGIÓN	MUNICIPIOS
SABANA DE BOGOTÁ	En la mañana cielo entre parcial a mayormente nublado con lloviznas muy ligeras al final de este periodo. En horas de la tarde y la noche fortalecimiento de la nubosidad con lluvias entre ligeras a moderadas principalmente en el norte y occidente de la Sabana. Temperatura máxima esperada de 19°C. Para mañana se espera cielo nublado con precipitaciones ligeras en la tarde y horas de la noche las más intensas sobre los cerros orientales y el occidente de la Sabana.
ANDINA	En la mañana se esperan lloviznas hacia el norte de Antioquia, sectores del Eje Cafetero, los Santanderes y montañas de Valle del Cauca. En horas de la tarde y noche se incrementará la nubosidad con precipitaciones entre moderadas a fuertes en Santander y Antioquia, lluvias moderadas en el norte de Cundinamarca, Eje Cafetero, zona montañosa de Norte de Santander, Valle y Cauca, tiempo seco en Huila y Tolima. Para mañana se prevé cielo parcialmente nublado, con precipitaciones entre moderadas a fuertes hacia el occidente de Antioquia y sectores del Eje Cafetero; lluvias entre ligeras a moderadas en sectores Boyacá, Cauca, Valle del Cauca, Cundinamarca, los Santanderes además de Huila y Nariño, principalmente en horas de la tarde y noche.

PRONÓSTICO METEOROLÓGICO (CONTINUACIÓN)

REGIÓN	MUNICIPIOS
CARIBE	Se prevé en la mañana cielo parcial a mayormente cubierto con lluvias de variada intensidad en sectores de Córdoba, Sucre y Bolívar. En horas de la tarde y noche incremento de la nubosidad en amplios sectores de la región con precipitaciones entre moderadas a fuertes en las estribaciones de la Sierra Nevada de Santa Marta, Sur de Cesar y Atlántico, lluvias fuertes en sectores de Córdoba y Sucre las más intensas sobre las costas. Para mañana se prevé cielo mayormente nublado, con lluvias entre ligeras y moderadas en sectores de Córdoba, Sucre, Urabá y Bolívar; precipitaciones menos intensas en sectores de Cesar, Magdalena y La Guajira, especialmente en horas de la tarde y noche.
ARCHIPIÉLAGO DE SAN ANDRÉS, PROVIDENCIA Y SANTA CATALINA	Cielo parcialmente nublado con lluvias ligeras a finales de la tarde y primeras horas de la noche. Para mañana se prevé cielo parcialmente nublado y con probabilidad de lloviznas en horas de la tarde y noche.
MAR CARIBE	A lo largo de la jornada cielo parcial nublado sobre todo el Mar Caribe y lluvias entre moderadas y fuertes al suroccidente del Mar Caribe y Golfo de Urabá. Mañana se esperan condiciones similares.
PACIFICA	En horas de la mañana se prevé lluvias ligeras en el litoral del Cauca y del Chocó. En horas de la tarde y la noche se prevén lluvias entre moderadas a fuertes al sur de Chocó y de Cauca y lloviznas en el resto de la región. Para mañana Se espera cielo parcialmente cubierto, con precipitaciones entre moderadas a fuertes en sectores de Choco y lluvias de menor intensidad en la costa de Valle del Cauca, Cauca y Nariño.
INSULAR PACIFICO	Cielo mayormente nublado con lluvias en Malpelo, en la isla de Gorgona se pueden presentar lluvias de moderadas a fuertes en horas de la mañana y la noche y se pueden extender hasta la madrugada. Para mañana Cielo mayormente cubierto, con lluvias moderadas especialmente en la Isla de Gorgona.
OCEANO PACIFICO	Cielo mayormente nublado y precipitaciones de variada intensidad en amplios sectores del área marítima, las más intensas sobre el centro y sur de la zona marítima. Mañana se esperan lluvias de ligeras a moderadas en el norte y occidente del área marítima.
ORINOQUIA	En horas de la mañana se esperan lluvias entre ligeras a moderadas sectores del sur del Vichada, algunas lloviznas en Arauca. En horas de la tarde lluvias moderadas en Arauca, Casanare y piedemonte llanero. Para mañana se prevé cielo parcialmente cubierto con lluvias moderadas en sectores del Piedemonte Llanero y Meta, y lluvias ligeras dispersa en sectores de Casanare y Vichada.
AMAZONIA	En horas de la mañana cielo parcialmente nublado e intervalos cortos de Sol salvo sectores de Guainía, Vaupés y Guaviare donde se pueden presentar lluvias de carácter moderado. En horas de la tarde fortalecimiento de la nubosidad con lluvias sectorizadas entre ligeras a moderadas en Guainía, occidente de Caquetá, Amazonas y Vaupés. Para mañana se espera Cielo parcialmente nublado con lluvias en Amazonas sectores de Caquetá, Vaupés y Putumayo.

ALERTAS VIGENTES

Para mayor información sobre el pronóstico del estado del tiempo, Informes Técnicos Diarios y Comunicados Especiales, e informes de otras áreas temáticas, tales como Hidrología, Deslizamientos de Tierra e Incendios Forestales, se sugiere consultar los vínculos que se encuentran en la página principal del instituto www.ideam.gov.co

REGIÓN CARIBE

ALERTA NARANJA PROBABILIDAD DE OCURRENCIA DE INCENDIOS

Amenaza alta de ocurrencia de incendios de la cobertura vegetal en zonas de bosques, cultivos, sabanas y pastos, localizados en los siguientes municipios y sectores aledaños:

DEPARTAMENTO	MUNICIPIOS
LA GUAJIRA	Uribia, Albania, Maicao.
MAGDALENA	Puebloviejo y Fundación.

REGIÓN ANDINA

ALERTA NARANJA PROBABILIDAD DE OCURRENCIA DE INCENDIOS

Amenaza alta de ocurrencia de incendios de la cobertura vegetal en zonas de bosques, cultivos, sabanas y pastos, localizados en los siguientes municipios y sectores aledaños:

DEPARTAMENTO	MUNICIPIOS
ANTIOQUIA	Caramanta.
BOYACÁ	Ráquira, San Pablo De Borbur, Susacón, Villa De Leiva.
CALDAS	Aranzazu, Manizales, Marquetalia, Marulanda, Neira, Riosucio, Salamina, Villamaría.
CAUCA	Cajibío, El Tambo, Páez, Piendamó, Popayán, Silvia, Sotará, Totoró.
CUNDINAMARCA	Albán, Anapoima, Anolaima, Apulo, Arbeláez, Beltrán, Bituima, Cabrera, Chaguani, Facativá, Fusagasugá, Girardot, Guaduas, Guayabal De Siquima, Nilo, Pandí, Puerto Salgar, Pulí, Ricaurte, San Bernardo, San Juan De Rio Seco, Tibacuy, Venecia, Vianí, Villeta, Viotá.
HUILA	Aipe, Algeciras, Baraya, Campoalegre, Colombia, Garzón, Gigante, Hobo, Iquira, Nátaga, Neiva, Palermo, Rivera, Santa María, Tello, Teruel, Tesalia, Villavieja, Yaguará.
NARIÑO	Buesaco, Chachaguí, El Tambo, San Lorenzo, Tumaco.
NORTE DE SANTANDER	Salazar.
QUINDIO	Pijao, Salento, Calarcá.
RISARALDA	Dosquebradas, Pereira, Quinchía, Santa Rosa De Cabal.
TOLIMA	Alpujarra, Alvarado, Ambalema, Anzoátegui, Armero, Ataco, Cajamarca, Carmen De Apicalá, Casablanca, Chaparral, Coello, Coyaima, Cunday, Dolores, Espinal, Falan, Flandes, Guamo, Herveo, Ibagué, Icononzo, Lérída, Libano, Melgar, Murillo, Natagaima, Ortega, Piedras, Planadas, Prado, Purificación, Rioblanco, Roncesvalles, Rovira, Saldaña, San Antonio, San Luis, Santa Isabel, Suárez, Valle De San Juan, Venadillo, Villahermosa, Villarrica.
VALLE DEL CAUCA	Andalucía, Buga, Bugalagrande, Caicedonia, Cali, Calima, Candelaria, El Cerrito, Florida, Ginebra, Guacarí, Palmira, Riofrío, San Pedro, Tuluá, Vijes, Yotoco, Yumbo, Zarzal.

Especial atención ameritan Parque Nacional Natural Las Hermosas, Parque Nacional Natural Los Nevados, Parque Nacional Natural del Huila, Parque Nacional Natural Farallones de Cali.

ALERTA NARANJA POR NIVELES DE REDUCCIÓN RÍO MAGDALENA:

Debido a niveles bajos que limitan la navegación en el tramo comprendido entre: el kilómetro 545 al 570 en sectores de Bocas del Rosario (Santander). De acuerdo a lo observado aguas arriba se espera que se mantenga la tendencia de descenso lento en los niveles.

REGION ORINOQUIA

ALERTA NARANJA DELIZAMIENTOS DE TIERRA:

Amenaza moderada en los siguientes municipios:

- **Boyacá:** Cubará, Santa María, San Luis de Gaceno, Campohermoso, Labranzagrande, Pajarito y Páez.
- **Meta:** Villavicencio, Acacias, Restrepo, Cubarral, San Juanito y El Calvario.

ALERTA NARANJA PROBABILIDAD DE OCURRENCIA DE INCENDIOS

Amenaza alta de ocurrencia de incendios de la cobertura vegetal en zonas de bosques, cultivos, sabanas y pastos, localizados en los siguientes municipios y sectores aledaños:

DEPARTAMENTO	MUNICIPIOS
ARAUCA	Arauca
META	La Macarena y Uribe

REGIÓN AMAZONICA

ALERTA NARANJA PROBABILIDAD DE OCURRENCIA DE INCENDIOS

Amenaza alta de ocurrencia de incendios de la cobertura vegetal en zonas de bosques, cultivos, sabanas y pastos, localizados en los siguientes municipios y sectores aledaños:

DEPARTAMENTO	MUNICIPIOS
CAQUETÁ	El Doncello, El Paujil, Puerto Rico y San Vicente Del Caguán.

Especial atención amerita Parque Nacional Natural Cordillera de los Picachos

REGIÓN PACÍFICA

Condiciones normales

MAR CARIBE

ALERTA AMARILLA: TIEMPO LLUVIOSO

En varios sectores del Occidente del Caribe colombiano, incluido el Golfo de Urabá se prevén lluvias entre moderadas y fuertes principalmente en horas de la mañana y la tarde, en algunos casos, acompañadas de tormentas eléctricas y rachas de viento, se sugiere a pescadores y usuarios de embarcaciones menores consultar con las Capitanías de puerto antes de zarpar ante inminente tempestad.

ALERTA AMARILLA: OLEAJE Y VIENTO

En amplios sectores del Centro y Oriente del Mar Caribe colombiano incluidas sus costas, presentarán incremento del oleaje y el viento que pueden generar condiciones de inestabilidad para embarcaciones menores con valores entre 2 y 3 metros de altura en referencia a las olas y velocidad de los vientos entre 20 y 25 nudos (km/h y 45 km/h), se sugiere a pescadores y usuarios de embarcaciones de bajo calado consultar con las Capitanías de puerto antes de zarpar.

ALERTA AMARILLA: PLEAMARES

Hasta el día de hoy se espera una de las pleamares más significativas del mes en el litoral Caribe colombiano, se recomienda a habitantes costeros estar atentos a la evolución del fenómeno.

OCÉANO PACÍFICO

ALERTA AMARILLA: OLEAJE Y VIENTO

En amplios sectores del Océano Pacífico colombiano se espera oleaje con valores entre 2.0 – 3.0 metros y viento cercano a 25 nudos (45 km/h), se recomienda a usuarios de embarcaciones de bajo calado consultar con las Capitanías de puerto antes de zarpar.

ALERTA AMARILLA: TIEMPO LLUVIOSO

En amplios sectores del Océano Pacífico colombiano son pronosticadas lluvias entre moderadas y fuertes durante la jornada en algunos casos, acompañadas de tormentas eléctricas y rachas de viento, se sugiere a pescadores y usuarios de embarcaciones menores consultar con las Capitanías de puerto antes de zarpar ante inminente tempestad.

ALERTA ROJA. PARA TOMAR ACCIÓN Advierte a los sistemas de prevención y atención de desastres sobre la amenaza que puede ocasionar un fenómeno con efectos adversos sobre la población, el cual requiere la atención inmediata por parte de la población y de los cuerpos de atención y socorro. Se emite una alerta sólo cuando la identificación de un evento extraordinario indique la probabilidad de amenaza inminente y cuando la gravedad del fenómeno implique la movilización de personas y equipos, interrumpiendo el normal desarrollo de sus actividades cotidianas.

ALERTA NARANJA. PARA PREPARARSE Indica la presencia de un fenómeno. No implica amenaza inminente y como tanto es catalogado como un mensaje para informarse y prepararse. El aviso implica vigilancia continua ya que las condiciones son propicias para el desarrollo de un fenómeno, sin que se requiera permanecer alerta.

ALERTA AMARILLA. PARA INFORMARSE Es un mensaje oficial por el cual se difunde información. Por lo regular se refiere a eventos observados, reportados o registrados y puede contener algunos elementos de pronóstico a manera de orientación. Por sus características pretéritas y futuras difiere del aviso y de la alerta, y por lo general no está encaminado a alertar sino a informar.

CONDICIONES NORMALES La información que se suministra se encuentra dentro de los rangos normales.

°C: grados Celsius

m: metros

mm: milímetros

KPH: kilómetros por hora

GOES: Geostationary Operational Environmental Satellites (Satélite Geoestacionario Operacional Ambiental).

GOES-13 es el designado GOES-Este, localizado en 75° W sobre el ecuador geográfico.

PNN: Parque Nacional Natural

Ricardo LOZANO PICÓN, Director General
María Teresa MARTÍNEZ GÓMEZ, Jefe Oficina de Pronósticos y Alertas
Fidel Alberto PARDO OJEDA, Coordinador de Alertas Ambientales

Profesionales en turno:
Jhon VALENCIA, Yolanda GONZALEZ, Oscar MARTÍNEZ, Gloria ARANGO, Jairo SALAZAR, Hernando CARDOSO, Juan Francisco ALAMEDA y Nancy LOPEZ.

Internet: <http://www.ideam.gov.co>
Correo electrónico servicio@ideam.gov.co * alertas@ideam.gov.co
Carrera 10 No 20 - 30 ** Piso 9, Bogotá, D.C.
Teléfono: 3421586