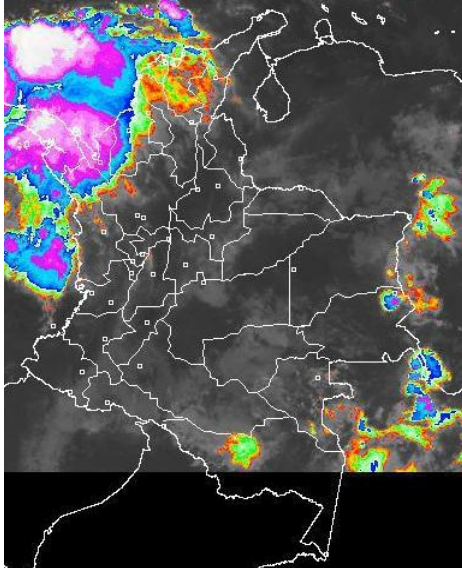


CONDICIONES HIDROMETEOROLÓGICAS ACTUALES

Se prevé que las mayores precipitaciones en el país se concentrarán sobre el sur de La Guajira, norte de Cesar, Magdalena, Atlántico y el Urabá, en cuanto a la región Caribe; en la Andina las lluvias se ubicarán en los Santanderes, Boyacá y zonas de montaña de Valle del Cauca y Cauca, lluvias de variada intensidad en zonas de la Amazonía; en la tarde y noche se pueden presentar algunas precipitaciones al norte y oriente de la Orinoquía; el resto del territorio colombiano con cielo parcialmente nublado e intervalos de sol. Persiste el incremento de las temperaturas, lo cual incide en la probabilidad de ocurrencia de incendios forestales, y también en zonas e cultivos y pastos.

IMAGEN SATELITAL

Imagen GOES - 13 * 02 de septiembre de 2011 * Hora 7:45 a. m. HLC



PRONÓSTICO CONDICIONES METEOROLÓGICAS ESPECIALES

ÁREA DEL VOLCÁN CERRO MACHÍN

Cielo parcialmente nublado con probabilidad de precipitaciones ligeras en horas de la tarde y noche. INGEOMINAS lo reporta en **NIVEL AMARILLO (III): CAMBIOS EN EL COMPORTAMIENTO DE LA ACTIVIDAD VOLCÁNICA**

ELEVACIÓN (pies)	DIRECCIÓN	VELOCIDAD	
		NUDOS	KPH
10,000	SURESTE	10	18
18,000	ESTE	10 - 15	18 - 28
24,000	ESTE	15 - 20	28 - 37
30,000	NORESTE	10 - 15	18 - 28

ÁREA DEL VOLCÁN NEVADO DEL HUILA

Se espera cielo parcialmente con precipitaciones ligeras, principalmente en horas de la tarde y noche.

INGEOMINAS lo reporta en **NIVEL AMARILLO (III): CAMBIOS EN EL COMPORTAMIENTO DE LA ACTIVIDAD VOLCÁNICA**

ELEVACIÓN (pies)	DIRECCIÓN	VELOCIDAD	
		NUDOS	KPH
10,000	SURESTE	5 - 10	9 - 18
18,000	SURESTE	10 - 15	18 - 28
24,000	ESTE	15 - 20	28 - 37
30,000	SURESTE	15	28

ÁREA DEL VOLCÁN GALERAS

Se prevé cielo parcialmente nublado con posibles precipitaciones ligeras en la tarde.

INGEOMINAS lo reporta en **NIVEL AMARILLO (III): CAMBIOS EN EL COMPORTAMIENTO DE LA ACTIVIDAD VOLCÁNICA**

ELEVACIÓN (pies)	DIRECCIÓN	VELOCIDAD	
		NUDOS	KPH
10,000	SURESTE	10	18
18,000	ESTE	20 - 25	28 - 46
24,000	ESTE	20 - 25	28 - 46
30,000	NORESTE	15	28

LO MÁS DESTACADO

- Se presentó un incremento importante de las lluvias, especialmente en la región Caribe, y sectores aislados de las regiones Pacífica y Amazónica. El mayor registro se presentó en el municipio de **Quibdó (Chocó), con 81.6 mm.**
- En la Costa Pacífica se espera una de las pleamares más significativas del mes que se extenderá hasta el próximo 3 de septiembre; se recomienda a habitantes costeros estar atentos a la evolución del fenómeno y aun más teniendo en cuenta la alerta emitida por tiempo lluvioso, oleaje y viento en el área marítima, vigente durante las próximas 24 horas.
- ALERTA NARANJA** por amenaza alta de deslizamientos de tierra para las zonas de vertiente, especialmente en los departamentos de Norte de Santander, Cesar, Antioquia, Boyacá, Meta y Chocó.
- ALERTA NARANJA** por condiciones propicias para la ocurrencia de incendios en algunos sectores de las regiones Andina y Orinoquía.
- Aunque no se han registrado heladas, es importante resaltar la disminución de las temperaturas mínimas en amplios sectores del Altiplano Cundiboyacense.

TEMPERATURAS MÍNIMAS

A continuación se relacionan los municipios donde se presentaron temperaturas iguales o inferiores a 5°C:

DEPARTAMENTO	MUNICIPIOS
BOYACÁ	Cerínza (2.4), Sogamoso (3.4), Toca (4.4) y Saboya (5.0)
CUNDINAMARCA	Sopó (1.6), Zipaquirá (2.2), Chia (2.5), Guasca (2.6), Sesquillé (2.6), Susa (2.8), Bogotá D. C. (3.0), Choachí (3.0), Tenjo (3.0), Tabio (3.2), Facatativá (4.0) y Suba (5.0).
NARIÑO	Ipiales (2.0)

TEMPERATURAS MÁXIMAS

A continuación se relacionan los municipios donde se presentaron temperaturas iguales o superiores a 35°C:

DEPARTAMENTO	MUNICIPIOS
ANTIOQUIA	Puerto Berrio (35.6)
ATLÁNTICO	Barranquilla (35.0)
BOLÍVAR	María La Baja (35.0)
BOYACÁ	Puerto Boyacá (35.2)
CUNDINAMARCA	Puerto Salgar (37.6)
HUILA	Villavieja (35.4)
LA GUAJIRA	Maicao (35.6) y Riohacha (35.0)
MAGDALENA	Pivijay (35.6)
NORTE DE SANTANDER	Tibú (35.4) y Sardinata (35.0)
SANTANDER	Puerto Parra (35.8)
TOLIMA	Ambalema (37.6), Flandes (36.2), Armero (36.2), Valle de San Juan (35.8) y Guamo (35.6).

PRECIPITACIONES

A continuación se relacionan los municipios donde en las últimas 24 horas se registraron precipitaciones iguales o superiores a 20 mm:

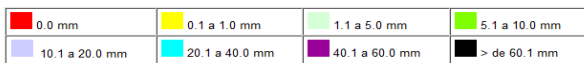
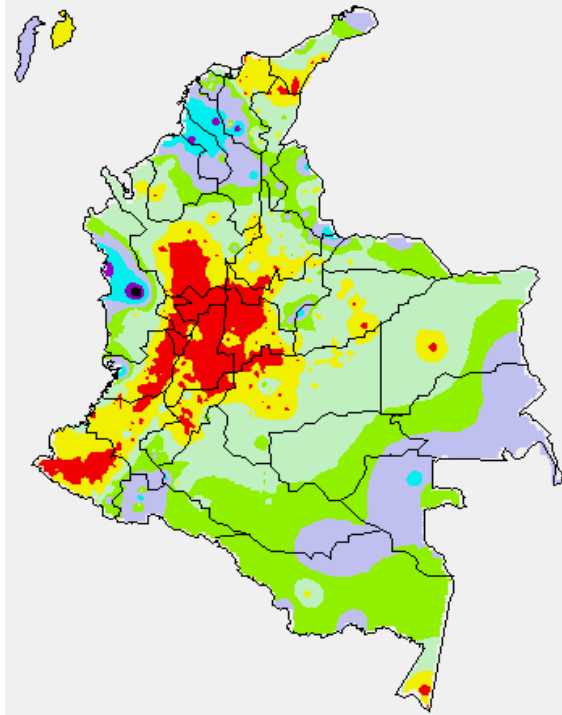
DEPARTAMENTO	MUNICIPIOS
ATLÁNTICO	Repelón (21.7), Piojó (21.3) y Ponedera (20.0)
BOLIVAR	Zambrano (51.5), Arjona (38.0), Córdoba (37.0), Carmen de Bolívar (31.6), Arenal (29.0), Cartagena (27.8), María La Baja (27.7) y Magangué (20.0).
BOYACÁ	Campohermoso (27.3) y Cubará (24.0)
CHOCO	Quibdó (81.6) y Bahía Solano (52.0)

PRECIPITACIONES (CONTINUACIÓN)

DEPARTAMENTO	MUNICIPIOS
CORDOBA	Chinú (32.0)
MAGDALENA	Nueva Granada (54.0)
NORTE DE SANTANDER	Toledo (33.0) y Tibú (22.7)
PUTUMAYO	Villagarzón (30.0), San Francisco (24.6) y Mocoa (20.0)
SUCRE	Sincelejo (54.5), San Benito (26.0), Chalán (25.0) y Tolúviejo (20.0).

MAPA DE PRECIPITACIÓN DIARIA

Desde las 7:00 a.m. del jueves 01 de septiembre hasta las 7:00 a.m. del viernes 02 de septiembre de 2011



PRONÓSTICO METEOROLÓGICO

REGIÓN	MUNICIPIOS
SABANA DE BOGOTÁ	VIERNES. Cielo parcialmente nublado con intervalos de sol, al finalizar la tarde o sobre la noche se pueden presentar unas lloviznas ligeras sobre los cerros Orientales. SÁBADO. Cielo variable durante la jornada, desde la madrugada se pueden presentar algunas lloviznas o lluvias ligeras que se pueden extender hasta la tarde y noche, dependiendo de los intervalos de sol que se presenten durante el día.
ANDINA	VIERNES. Cielo parcialmente nublado, con intervalos de sol en gran parte de la región, durante la mañana. En horas de la tarde y noche se espera un incremento de la nubosidad y precipitaciones en los Santanderes, Boyacá, Norte de Antioquia y zonas de montaña de Valle del Cauca y Cauca. SÁBADO. Cielo parcialmente nublado, con intervalos de sol en gran parte de la región, durante la mañana. En horas de la tarde y noche se espera un incremento de la nubosidad y precipitaciones en los Santanderes, Boyacá, sectores de Antioquia y zonas de montaña de Tolima, Huila, Valle del Cauca y Cauca.

PRONÓSTICO METEOROLÓGICO (CONTINUACIÓN)

REGIÓN	MUNICIPIOS
CARIBE	VIERNES. En la mañana se prevé cielo entre parcial a mayormente nublado en las estribaciones de la Sierra Nevada de Santa Marta, Sur de La Guajira, Norte de Cesar, Magdalena, Atlántico, Norte de Bolívar y la región de Urabá, no se descartan algunas precipitaciones entre ligeras y moderadas en esas zonas. En horas de la tarde y noche se espera un descenso de la nubosidad, pero con la prolongación de los sistemas convectivos en zonas del Sur de La Guajira, Norte de Cesar, Norte de Magdalena y al Sur de la región de Urabá. SÁBADO. Desde horas de la madrugada y en la mañana se esperan condiciones de cielo entre parcial a mayormente nublado con precipitaciones de variada intensidad sobre amplias zonas del litoral Caribe, Sur de La Guajira, Norte de Magdalena, Atlántico, Norte de Bolívar y la región de Urabá. En la tarde y noche se espera un descenso de la nubosidad, pero concentrándose las lluvias en el Sur de La Guajira, Norte de Cesar, Magdalena y la región de Urabá.
ARCHIPIÉLAGO DE SAN ANDRÉS, PROVIDENCIA Y SANTA CATALINA	VIERNES. En horas de la madrugada y la mañana se estima nubosidad variable con intervalos de precipitaciones esporádicas. En horas de la tarde y noche se prevé un descenso de la nubosidad y la precipitación. SÁBADO. Nubosidad variable a lo largo de la jornada. Se prevén precipitaciones, las más intensas en horas de la mañana y tarde.
MAR CARIBE	VIERNES. Cielo parcialmente nublado con intervalos de lluvias ligeras en la región, principalmente en horas de la mañana. SÁBADO. Cielo parcialmente cubierto con lluvias dispersas en la región, las más intensas en horas de la madrugada y mañana.
PACIFICA	VIERNES. En horas de la madrugada y la mañana se espera el fortalecimiento del sistema convectivo que afecta el litoral de las costas de Chocó, Valle del Cauca y Cauca, acompañado por precipitaciones intensas e incluso actividad eléctrica, en Chocó. En horas de la tarde y noche se espera un descenso de la nubosidad y precipitaciones en la región. SÁBADO. Cielo parcialmente nublado, con la presencia del sistema convectivo, sobre el litoral de las costas del Pacífico, durante gran parte del día, por lo que se espera precipitaciones de variada intensidad durante la jornada.
INSULAR PACÍFICO	VIERNES. En la isla de Malpelo se esperan lluvias ligeras durante la madrugada y mañana y tiempo seco en la tarde. En Gorgona se estiman lluvias en la madrugada y la noche. SÁBADO. Cielo parcialmente cubierto en Malpelo, y en Gorgona lluvias de variada intensidad en la madrugada y noche.
OCEANO PACÍFICO	VIERNES. En la madrugada y primeras horas de la mañana se estiman lluvias fuertes y tormentas eléctricas al norte de la cuenca del Pacífico colombiano, incluyendo en las zonas costeras. En la noche se estiman lluvias hacia las costas del centro y sur de la cuenca. SÁBADO. En horas de la madrugada y la mañana se espera que se presenten lluvias moderadas en la región. En la tarde se prevé condiciones estables y en la noche nuevamente se presentarían lluvias moderadas hacia las costas del sur de la región.
ORINOQUIA	VIERNES. Cielo parcialmente nublado con lluvias entre ligeras y moderadas en Vichada y Arauca especialmente en la mañana y noche; el resto de la región con intervalos de lluvias ligeras. SÁBADO. A lo largo del día se estima cielo mayormente cubierto con intervalos de lluvias ligeras en Meta, Arauca, Vichada y hacia zonas de Piedemonte llanero.
AMAZONIA	VIERNES. En horas de la madrugada y la mañana se espera cielo variable con intervalos de lluvias en sectores de Caquetá, Vaupés y Amazonas. En la tarde y noche son posibles lluvias en Guainía, Vaupés y Amazonas. SÁBADO. Cielo parcialmente nublado durante la mañana, se prevé lluvias en Guainía. En la tarde y noche nubosidad variable con lluvias hacia el Oriente y Centro de la región.

ALERTAS VIGENTES

Para mayor información sobre el pronóstico del estado del tiempo, Informes Técnicos Diarios y Comunicados Especiales, e informes de otras áreas temáticas, tales como Hidrología, Deslizamientos de Tierra e Incendios Forestales, se sugiere consultar los vínculos que se encuentran en la página principal del instituto www.ideam.gov.co

REGIÓN CARIBE

CONDICIONES NORMALES

REGIÓN ANDINA

ALERTA NARANJA PROBABILIDAD DE OCURRENCIA DE INCENDIOS

Amenaza alta de ocurrencia de incendios de la cobertura vegetal en zonas de bosques, cultivos, sabanas y pastos, localizados en los siguientes municipios y sectores aledaños:

DEPARTAMENTO	MUNICIPIOS
ANTIOQUIA	Copacabana
BOYACÁ	Chíquiza, Ráquira, Sáchica, Sora, Tinjacá y Villa de Leyva
CAUCA	Bolívar, El Tambo, Mercaderes, Popayán Y Sotará
HUILA	Agrado, Aipe, Algeciras, Campoalegre, Colombia, Garzón, Hobo, Iquira, Neiva, Paicol, Palermo, Rivera, Tello, Teruel, Tesalia, Villavieja y Yaguará.
NARIÑO	
TOLIMA	Ataco, Chaparral, Coyaima, Dolores, Murillo, Natagaima, Ortega y Rioblanco.
VALLE DEL CAUCA	Bolívar, El Cerrito, Ginebra, La Cumbre, Palmira, Restrepo, Tuluá, Vijes, Yotoco, Yumbo y Zarzal.

ALERTA AMARILLA: PROBABILIDAD DE OCURRENCIA DE INCENDIOS

Amenaza moderada de ocurrencia de incendios de la cobertura vegetal en zonas de bosques, cultivos, sabanas y pastos, localizados en los siguientes municipios y sectores aledaños:

DEPARTAMENTO	MUNICIPIOS
ANTIOQUIA	Girardota
BOYACÁ	Cucaita, Duitama, Motavita, Paipa, Samacá y Tunja
CAUCA	Silvia
HUILA	San Agustín
NARIÑO	Colón, Guachucal, Guaitarilla, Imués, Mallama, Ospina, Pupiales y Sapuyes.
NORTE DE SANTANDER	Cúcuta y Salazar
TOLIMA	Alpujarra, Armero y Falan
VALLE DEL CAUCA	Bugalagrande, La Unión, La Victoria y Roldanillo

ALERTA NARANJA PROBABILIDAD MODERADA DE DESLIZAMIENTOS

- **Antioquia:** amenaza moderada por deslizamientos en los municipios de: San Francisco, Buritica, Cañasgordas, Giraldo y Santa Fe de Antioquia.
- **Norte de Santander:** Labateca
- **Santander:** Cerrito, Concepción, Málaga, San José de Miranda, Enciso, Confines, Oiba, Chimá, El Guacamayo, Guadalupe y Contratación.

REGION ORINOQUIA

ALERTA ROJA: DELIZAMIENTOS DE TIERRA

Amenaza alta por deslizamientos en los siguientes municipios:

- **Norte de Santander:** Toledo y Chitagá
- **Boyacá:** Cubará

ALERTA NARANJA DELIZAMIENTOS DE TIERRA:

Amenaza moderada en los siguientes municipios:

- **Boyacá:** , Santa María, San Luis de Gaceno Campohermoso y Páez
- **Meta:** Villavicencio, Acacias y El Calvario, Guamal, Castilla, Cubarral, El Castillo, El Dorado, Restrepo, San Juanito y Lejanías.
- **Cundinamarca:** Guayabeta, Quetame y Junín

ALERTA NARANJA PROBABILIDAD DE OCURRENCIA DE INCENDIOS

Amenaza alta de ocurrencia de incendios de la cobertura vegetal en zonas de bosques, cultivos, sabanas y pastos, localizados en los siguientes municipios y sectores aledaños:

DEPARTAMENTO	MUNICIPIOS
ARAUCA	Arauquita
META	La Macarena

ALERTA AMARILLA: PROBABILIDAD DE OCURRENCIA DE INCENDIOS

Amenaza moderada de ocurrencia de incendios de la cobertura vegetal en zonas de bosques, cultivos y pastos, localizados en los siguientes municipios y sectores aledaños:

DEPARTAMENTO	MUNICIPIOS
META	La Uribe

ALERTA AMARILLA: DESLIZAMIENTOS DE TIERRA

Amenaza baja a moderada por deslizamientos en los siguientes municipios:

- **Boyacá:** Chivor, El Espino, Jenesano, Labranzagrande, Nuevo Colon, Pajarito y Tibaná
- **Cundinamarca:** Medina, Gachalá, Paratebueno, Gama y Ubalá

REGIÓN AMAZONICA

ALERTA NARANJA PROBABILIDAD DE OCURRENCIA DE INCENDIOS

Amenaza alta de ocurrencia de incendios de la cobertura vegetal en zonas de bosques, cultivos, sabanas y pastos, localizados en los siguientes municipios y sectores aledaños:

DEPARTAMENTO	MUNICIPIOS
CAQUETÁ	Puerto Rico y San Vicente del Caguán

Especial atención amerita Parque Nacional Natural Cordillera de los Picachos

REGIÓN PACÍFICA

ALERTA NARANJA: DELIZAMIENTOS DE TIERRA

Amenaza moderada a alta por deslizamientos en los siguientes municipios:

- **Chocó:** Bahía Solano, Bojayá, Pie de Pató, Paimadó, Nuquí, Quibdó y Atrato

MAR CARIBE

ALERTA AMARILLA: TIEMPO LLUVIOSO

Para el día de hoy se esperan precipitaciones fuertes con actividad eléctrica y rachas de viento en el Occidente y Centro del Caribe colombiano, por está razón se sugiere a usuarios de embarcaciones de poco calado consultar con las Capitanías de puerto antes de zarpar.

ALERTA AMARILLA: OLEAJE Y VIENTO

En el trascurso del día se prevén condiciones de amenaza para la navegación menor por cuenta del oleaje que variará entre 2.0 a 3.0 metros y el viento oscilará entre 20 a 28 nudos, especialmente aguas adentro se recomienda a pescadores y usuarios de pequeñas embarcaciones consultar con las Capitanías de puerto.

ALERTA AMARILLA: PLEAMARES

Desde mañana y hasta el próximo 8 de septiembre del presente año se espera una de las pleamares más significativas del mes en el Mar Caribe colombiano, se recomienda a habitantes costeros estar atentos a la evolución del fenómeno.

OCEANO PACÍFICO

ALERTA NARANJA: OLEAJE Y VIENTO

Sobre gran parte del área marítima especialmente aguas adentro incluida la isla de Malpelo, en el transcurso del día se prevén condiciones de amenaza para la navegación menor por cuenta del oleaje que estará mayor a 2.5 metros y el viento superior a 37 KPH, se recomienda a pescadores y usuarios de pequeñas embarcaciones consultar con las Capitanías de puerto.

ALERTA AMARILLA: TIEMPO LLUVIOSO

En sectores del centro y norte del Pacífico colombiano se mantendrán las condiciones lluviosas durante la jornada con posibilidad de actividad eléctrica y ráfagas de viento, se sugiere a usuarios de embarcaciones menores consultar con las Capitanías de puerto en zonas de inminente tempestad.

ALERTA AMARILLA: PLEAMARES

Hasta el día de mañana se espera una de las pleamares más significativas del mes en el Océano Pacífico, por lo que se recomienda a habitantes costeros estar atentos a la evolución del fenómeno.

ALERTA ROJA. PARA TOMAR ACCIÓN Advierte a los sistemas de prevención y atención de desastres sobre la amenaza que puede ocasionar un fenómeno con efectos adversos sobre la población, el cual requiere la atención inmediata por parte de la población y de los cuerpos de atención y socorro. Se emite una alerta sólo cuando la identificación de un evento extraordinario indique la probabilidad de amenaza inminente y cuando la gravedad del fenómeno implique la movilización de personas y equipos, interrumpiendo el normal desarrollo de sus actividades cotidianas.

ALERTA NARANJA. PARA PREPARARSE Indica la presencia de un fenómeno. No implica amenaza inmediata y como tanto es catalogado como un mensaje para informarse y prepararse. El aviso implica vigilancia continua ya que las condiciones son propicias para el desarrollo de un fenómeno, sin que se requiera permanecer alerta.

ALERTA AMARILLA. PARA INFORMARSE Es un mensaje oficial por el cual se difunde información. Por lo regular se refiere a eventos observados, reportados o registrados y puede contener algunos elementos de pronóstico a manera de orientación. Por sus características pretéritas y futuras difiere del aviso y de la alerta, y por lo general no está encaminado a alertar sino a informar.

CONDICIONES NORMALES La información que se suministra se encuentra dentro de los rangos normales.

°C: grados Celsius

m: metros

mm: milímetros

KPH: kilómetros por hora

GOES: Geostationary Operational Environmental Satellites (Satélite Geoestacionario Operacional Ambiental).

GOES-13 es el designado GOES-Este, localizado en 75° W sobre el ecuador geográfico.

PNN: Parque Nacional Natural

Ricardo LOZANO PICÓN, Director General
María Teresa MARTÍNEZ GÓMEZ, Jefe Oficina de Pronósticos y Alertas
Fidel Alberto PARDO OJEDA, Coordinador de Alertas Ambientales

Profesionales en turno:

Óscar MARTÍNEZ, Jairo SALAZAR, Eliana RINCON, Juan ARAGON, Edgar GUTIERREZ, Mery FERNANDEZ, Mauricio TORRES y Juan Francisco ALAMEDA.

Internet: <http://www.ideam.gov.co>

Correo electrónico servicio@ideam.gov.co * alertasideam@ideam.gov.co

Carrera 10 N° 20 - 30 ** Piso 9, Bogotá, D.C.

Teléfono: 3421586