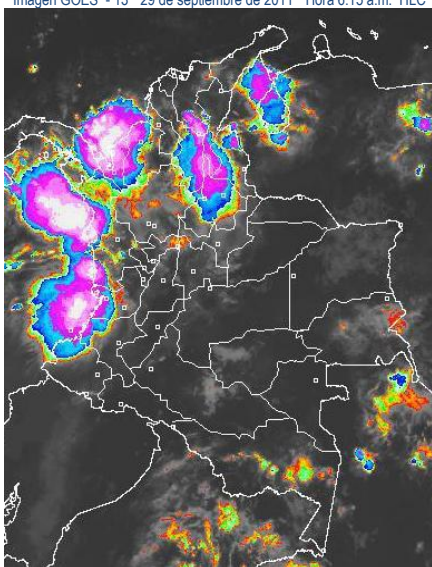


CONDICIONES HIDROMETEOROLÓGICAS ACTUALES

Se estiman condiciones lluviosas en el litoral del Pacífico, norte de la región Andina especialmente en Antioquia, los Santanderes y Eje Cafetero, precipitaciones de menor intensidad en Cundinamarca y Boyacá, en la región Caribe se esperan lluvias moderadas especialmente al sur de la región, en la Orinoquia y Amazonia se prevé cielos parcialmente nublados durante la jornada. **ALERTA NARANJA** por niveles altos en el río San Jorge y varios de sus afluentes. Se incrementan las condiciones de humedad en los suelos de la región Pacífica y la probabilidad de deslizamientos en los departamentos de Chocó y Nariño. Se mantiene la **ALERTA NARANJA** por la probabilidad alta de incendios forestales, especialmente en las regiones Caribe, Andina y Amazónica.

IMAGEN SATELITAL

Imagen GOES - 13 * 29 de septiembre de 2011 * Hora 6:15 a. m. HLC



PRONÓSTICO CONDICIONES METEOROLÓGICAS ESPECIALES

ÁREA DEL VOLCÁN CERRO MACHÍN

Cielo parcialmente nublado con predominio de tiempo seco.

INGEOMINAS lo reporta en **NIVEL AMARILLO (III): CAMBIOS EN EL COMPORTAMIENTO DE LA ACTIVIDAD VOLCANICA.**

ELEVACIÓN (pies)	DIRECCIÓN	VELOCIDAD	
		NUDOS	KPH
10,000	SURESTE	5	9
18,000	ESTE	10	18
24,000	ESTE	5 - 10	9 - 18
30,000	VARIABLE	10 - 15	18 - 28

ÁREA DEL VOLCÁN NEVADO DEL HUILA

Se pronostica condiciones de cielo parcialmente nublado y precipitaciones ligeras en la tarde.

NIVEL AMARILLO (III): CAMBIOS EN EL COMPORTAMIENTO DE LA ACTIVIDAD VOLCANICA.

ELEVACIÓN (pies)	DIRECCIÓN	VELOCIDAD	
		NUDOS	KPH
10,000	SURESTE	5	9
18,000	ESTE	10	18
24,000	ESTE	5	9
30,000	VARIABLE	10 - 15	18 - 28

ÁREA DEL VOLCÁN GALERAS

Cielo parcialmente nublado con precipitaciones entre ligeras y moderadas en la tarde y noche.

INGEOMINAS lo reporta en **NIVEL AMARILLO (III): CAMBIOS EN EL COMPORTAMIENTO DE LA ACTIVIDAD VOLCANICA.**

ELEVACIÓN (pies)	DIRECCIÓN	VELOCIDAD	
		NUDOS	KPH
10,000	SURESTE	10	18
18,000	ESTE	10	18
24,000	SUR	5	9
30,000	NORESTE	10 - 15	18 - 28

LO MÁS DESTACADO

- Incremento importante de las precipitaciones, las cuales se registraron mayormente en las regiones Andina, Orinoquia y Pacífica. El mayor registro se presentó en el municipio de **Condoto (Chocó), con 90.0 mm.**
- ALERTA NARANJA**, por amenaza moderada de incendios en la cobertura vegetal en los departamentos de Boyacá, Caquetá, Huila, La Guajira y Tolima y Nariño.
- ALERTA NARANJA**, por amenaza moderada de deslizamientos de tierra en el Piedemonte Llanero en los departamentos de Boyacá, Cundinamarca y Meta.
- ALERTA AMARILLA** para el río San Jorge y varios de sus afluentes; a pesar que en las últimas horas se mantiene la condición de descenso, los niveles aún oscilan en el rango de altos, los cuales aún siguen causando inundaciones en algunos sectores del departamento de Córdoba.

ESTADO DE LOS EMBALSES

A continuación se relacionan los volúmenes útiles diarios de reservas de algunos embalses ($\geq 85\%$), de acuerdo con información de XM (actualizado hasta las 7:00 a. m. de hoy):

* Información suministrada directamente por los operadores

EMBALSE	DEPARTAMENTO	%	OBSERVACIÓN *
PLAYAS	Antioquia	104.37	
SAN LORENZO	Antioquia	102.15	
RIOGRANDE2	Antioquia	98.52	
LA ESMERALDA	Boyacá	97.92	
PENOL	Antioquia	95.14	
GUAVIO	Cundinamarca	94.73	
MIRAFLORES	Antioquia	94.60	
CALIMA 1	Valle del Cauca	91.64	

TEMPERATURAS MÍNIMAS

A continuación se relacionan los municipios donde se presentaron temperaturas iguales o inferiores a **5°C**:

DEPARTAMENTO	MUNICIPIOS
BOYACÁ	Cerinja (0.1)
CAUCA	San Sebastián (3.2)
CUNDINAMARCA	Nemocón (3.0)

TEMPERATURAS MÁXIMAS

A continuación se relacionan los municipios donde se presentaron temperaturas iguales o superiores a **35°C**:

DEPARTAMENTO	MUNICIPIOS
ATLANTICO	Manatí (36.0)
LA GUAJIRA	Riohacha (35.2), Albania (35.8)
NORTE DE SANTANDER	Cúcuta (36.2)
SANTANDER	Capitanejo (36.0)
TOLIMA	Ambalema (35.4)

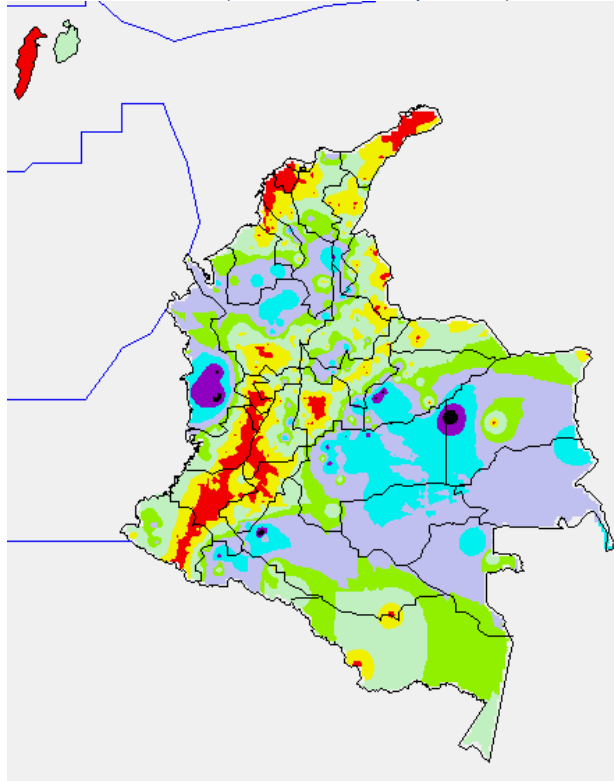
PRECIPITACIONES

A continuación se relacionan los municipios donde en las últimas 24 horas se registraron precipitaciones iguales o superiores a 20 mm:

DEPARTAMENTO	MUNICIPIOS
ANTIOQUIA	Yondó (43.8), Yarumal (26.0), Apartadó (31.0), Gómez Plata (20.0), Angostura (22.0), Amalfi (25.0), Zaragoza (29.0), Valdivia (29.0)
BOLIVAR	Magangué (26.1), Arenal (20.5)
BOYACÁ	Campohermoso (24.2), San Luis de Gaceno (42.4), Muzo (24.5), Saboyá (27.0)
CALDAS	Samaná (22.0)
CAQUETÁ	Florencia (99.6), Belén de los Andaquíes (28.0), Valparaíso (21.0)
CASANARE	Sabanalarga (45.0), Yopal (28.0), Aguazul (68.7), Tauramena (64.8)
CESAR	La Gloria (51.2), Gamarra (32.0), Pelaya (23.4), San Alberto (23.0)
CHOCÓ	Condoto (90.0), Quibdó (62.1), Istmina (58.0), Medio San Juan (51.0)
CORDOBA	Planeta Rica (20.0), Montelíbano (27.0), Ayapel (35.0)
CUNDINAMARCA	Nariño(40.5), Gachalá (20.6)
GUAINIA	Puerto Inirida (22.0)
GUAVIARE	San José del Guaviare (31.0)
HUILA	Acevedo (32.0)
MAGDALENA	Santa Marta (23.0)
META	Villavicencio (50.5), Puerto López (46.0), Restrepo (36.0), Guamal (30.0), Vistahermosa (21.0), Cubarral (25.0), Puerto Lleras (30.0), San Juan de Arama (56.0), San Luis de Cubarral (56.0), El Dorado (33.0)
PUTUMAYO	Villagarzón (53.6), Mocoa (41.2)
SANTANDER	Chima (44.0), San Rafael (27.5), Guadalupe (22), Albania (22.0)
SUCRE	Sucre (32.2)
TOLIMA	Guamo (34.0)
VAUPES	Vaupés (27.0)
VICHADA	Cumaribo (74.0)

MAPA DE PRECIPITACIÓN DIARIA

Desde las 7:00 a.m. del miércoles 28de septiembre hasta las 7:00 a.m. del jueves 29de septiembre de 2011



0.0 mm	0.1 a 1.0 mm	1.1 a 5.0 mm	5.1 a 10.0 mm
10.1 a 20.0 mm	20.1 a 40.0 mm	40.1 a 60.0 mm	> de 60.1 mm

PRONOSTICO METEOROLOGICO

REGIÓN	MUNICIPIOS
SABANA DE BOGOTÁ	En horas de la mañana se espera condiciones de cielo parcialmente nublado e intervalos cortos de sol. En las horas de la tarde podría presentarse un aumento de la nubosidad y una probabilidad de lluvias ligeras sobre sectores del suroriente de la Sabana. Se espera una temperatura máxima de 20°C Para el día de mañana se espera cielo entre parcial a mayormente nublado. En horas de la tarde y la noche, fortalecimiento de la nubosidad y probabilidad de lluvias ligeras sobre los cerros Orientales.
ANDINA	En horas de la mañana se espera cielo parcialmente nublado con precipitaciones ligeras en sectores del norte de Antioquia, los Santanderes y Caldas, el resto de la región predominara tiempo seco. En la tarde y primeras horas de la noche lluvias entre ligeras y moderadas en sectores dispersos de Antioquia, Eje Cafetero, los Santanderes y Boyacá, lluvias de menor intensidad en algunos sectores de Cundinamarca, norte del Tolima y montañas del Valle del Cauca. Para el día de mañana se espera condiciones nubosas con lluvias de moderadas a fuertes sobre sectores de Antioquia, los Santanderes, Boyacá, Eje Cafetero, Valle, Cauca y Nariño, precipitaciones ligeras hacia Cundinamarca y Tolima.
ARCHIPIÉLAGO DE SAN ANDRÉS, PROVIDENCIA Y SANTA CATALINA	Se esperan condiciones de cielo ligeramente nublado con presencia de tiempo seco a lo largo de la jornada. Para el día de mañana se prevé condiciones de cielo parcialmente nublado con posibles precipitaciones ligeras en horas de la tarde, especialmente.
MAR CARIBE	Cielo parcialmente cubierto y predominio de tiempo seco en gran parte de la zona, no se descartan lluvias ocasionales. Para el día de mañana se prevé cielo parcialmente cubierto con lluvias ligeras especialmente en horas de la mañana.
PACIFICA	Para las horas de la mañana se espera condiciones de cielo nublado con lluvias de moderadas a fuertes sobre el occidente del Choco y el litoral de la región. En las horas de la tarde se espera aumento de la nubosidad sobre el norte de la región con lluvias de moderadas a fuertes y de ligeras a moderadas sobre el litoral de Valle y Cauca. Para el día de mañana se espera condiciones de cielo mayormente nublado con precipitaciones de moderadas a fuertes, especialmente en el centro y norte de la región.
CARIBE	Se espera en horas de la mañana tiempos lluvioso especialmente en sectores del Cesar, Córdoba y sur de Bolívar. Hacia las horas de la tarde y noche se prevé lluvias ligeras en sectores del sur del Cesar, Córdoba, norte de Bolívar, Sucre, Magdalena y sur de la Guajira. Para el día de mañana se espera prevalezcan condiciones de cielo seminublado con precipitaciones de ligeras a moderadas en amplios sectores de la región, las precipitaciones de mayor consideración son previstas hacia la Sierra Nevada de Santa Marta.
INSULAR PACÍFICO	Se espera cielo mayormente nublado con precipitaciones de ligeras a moderadas. Para el día de mañana se espera cielo mayormente nublado con precipitaciones moderadas en horas de la tarde y noche.
OCÉANO PACÍFICO	Se espera cielo mayormente nublado con precipitaciones de ligeras a moderadas a lo largo de la jornada. Para el día de mañana se espera se presenten condiciones de cielo nublado y precipitaciones moderadas hacia el centro y norte del Océano Pacífico.
ORINOQUIA	Se espera para horas de la mañana predominen condiciones de cielo ligeramente nublado y tiempo seco a lo largo de la región. En las horas de la tarde y noche es previsto un ligero aumento de la nubosidad con precipitaciones ligeras hacia Vichada, Casanare y sectores de Meta. Para el día de mañana se prevé condiciones de cielo ligeramente nublado sin descarta la presencia de lloviznas y lluvias ligeras en horas de la tarde al oriente de la región.
AMAZONIA	Se espera para horas de la mañana predominen condiciones de cielo ligeramente nublado y tiempo seco a lo largo de la región. En horas de la tarde se espera un aumento de la nubosidad con lluvias ligeras hacia Vaupés, Guaviare y Amazonas. Para el día de mañana se espera predominen condiciones de cielo parcialmente nublado y tiempo seco.

ALERTAS VIGENTES

Para mayor información sobre el pronóstico del estado del tiempo, Informes Técnicos Diarios y Comunicados Especiales, e informes de otras áreas temáticas, tales como Hidrología, Deslizamientos de Tierra e Incendios Forestales, se sugiere consultar los vínculos que se encuentran en la página principal del instituto www.ideam.gov.co

REGIÓN CARIBE

ALERTA NARANJA POR NIVELES ALTOS EN EL RÍO SAN JORGE

Continúa ésta alerta para el río San Jorge y varios de sus afluentes, debido a que desde ayer en la tarde se presenta un incremento moderado de los niveles. Éstos aún oscilan en el rango de altos, por lo cual se mantiene la recomendación para los pobladores en zonas ribereñas bajasen zonas aguas abajo de los municipios de Montelíbano, La Apartada y Ayapel, e igualmente sigue mantiene la misma recomendación por la posible afectación que se presenta en el municipio de Buenavista (Córdoba), especialmente en los corregimientos de Coyongo, Puerto Córdoba, Los Zambos e Isla Roja, por los incrementos registrados en varios afluentes del río San Jorge, donde se destacan Quebrada San Lorenzo y los Caños Los Zambos y Las Catas.

ALERTA NARANJA PROBABILIDAD DE OCURRENCIA DE INCENDIOS

Amenaza alta de ocurrencia de incendios de la cobertura vegetal en zonas de bosques, cultivos, sabanas y pastos, localizados en los siguientes municipios y sectores aledaños:

La Guajira: Uribia.

Sucre: Los Palmitos, Morroa, Ovejas, Sincelejo, Toluvié, Sampués, Coloso, Chalan y Tolú

ALERTA AMARILLA: PROBABILIDAD OCURRENCIA DE INCENDIOS

Sucre: Chalán, Colosó, Los Palmitos, Morroa, Ovejas, Sampués, Sincelejo, Tolú y Toluvié

REGIÓN ANDINA

ALERTA NARANJA PROBABILIDAD DE OCURRENCIA DE INCENDIOS

Amenaza alta de ocurrencia de incendios de la cobertura vegetal en zonas de bosques, cultivos, sabanas y pastos, localizados en los siguientes municipios y sectores aledaños:

Boyacá: La Uvita y Boavita.

Huila: Aipe, Campoalegre, Hobo, Neiva, Palermo, Tello, Villavieja y Rivera.

Norte de Santander: Pamplona, Cúcuta y Los Patios

Valle del Cauca: La Unión, La Victoria y Zarzal.

Tolima: Ataco.

ALERTA NARANJA DELIZAMIENTOS DE TIERRA CON AMENAZA MODERADA A ALTA

Antioquia: en áreas inestables de los municipios de Valdivia, San Francisco, San Luis, Sonsón, Santo Domingo, Concepción, Alejandría, Cisneros y San Roque.

Caldas: en áreas inestables de los municipios de Samaná, Pensilvania y Victoria.

ALERTA AMARILLA: PROBABILIDAD OCURRENCIA DE INCENDIOS

Boyacá: Boavita

Norte de Santander: Pamplona y san Cayetano

Tolima: Dolores, Ataco y Natagaima

REGION ORINOQUIA

ALERTA NARANJA DELIZAMIENTOS DE TIERRA

Amenaza moderada a alta en los siguientes municipios:

Boyacá: en áreas inestables los municipios Santa María, Cubará, San Luis de Gaceno, Chivor, Macanal, Campohermoso, Aquitania, San Eduardo, Labranzagrande, Pajarito y Páez.

Casanare: en los municipios de Sabanalarga, Chámeza y Recetor

Cundinamarca: en los municipios de Guayabetal, Quetame, Medina y Paratebueno

Meta: en áreas inestables en los municipios de El Calvario, Villavicencio, Acacias, Restrepo, Cubarral y San Juanito.

ALERTA AMARILLA: PROBABILIDAD OCURRENCIA DE INCENDIOS

Meta: La Macarena y La Uribe

REGIÓN AMAZONICA

OCURRENCIA DE INCENDIOS

Amenaza alta de ocurrencia de incendios de la cobertura vegetal en zonas de bosques, cultivos, sabanas y pastos, localizados en los siguientes municipios y sectores aledaños:

Caquetá: San Vicente del Caguán

REGIÓN PACÍFICA

ALERTA NARANJA DELIZAMIENTOS DE TIERRA

Chocó: se pronostica amenaza **moderada** por deslizamientos de tierra en áreas inestables en los municipios de Istmina y Ánimas. Se estima amenaza **baja** en los municipios de Quibdó, Pie de Pató, El Cantón de San Pablo, Paimadó y Nuquí.

Nariño: se pronostica amenaza **moderada** por deslizamientos de tierra en áreas inestables en los municipios de Barbacoas y Ricaurte

ALERTA AMARILLA: CRECIENTES SÚBITAS

Debido a las precipitaciones que se registran en la cuenca del río Atrato en los últimos días, se presenta una probabilidad de incremento de los niveles, que pueden alcanzar valores altos en el transcurso del día.

MAR CARIBE

ALERTA AMARILLA: PLEAMARES

Hasta el día de hoy se espera una de las pleamares más significativas del mes en el litoral Caribe colombiano, asociado con la marea astronómica.

ALERTA AMARILLA: TIEMPO LLUVIOSO

En algunos sectores del Occidente de la zona marítima nacional, especialmente enfrente de la costa de Sucre, Córdoba y Urabá, mar adentro, se esperan condiciones lluviosas durante la jornada con posibilidad de tormentas eléctricas y rachas de viento, se sugiere a usuarios de embarcaciones de poco calado consultar con las Capitanías de puerto.

OCÉANO PACÍFICO

ALERTA NARANJA TIEMPO LLUVIOSO

Para el día de hoy se prevén lluvias importantes en amplios sectores de Pacífico nacional, inclusive con posibilidad de descargas eléctricas y ráfagas de viento, se recomienda a pescadores y usuarios de pequeñas embarcaciones consultar con las Capitanías de puerto antes de zarpar.

ALERTA AMARILLA: PLEAMARES

Durante los próximos días hasta el 2 de octubre del presente año se espera una de las pleamares más significativas del mes en la Costa colombiana, se sugiere a habitantes costeros estar atentos a la evolución del fenómeno.

ALERTA ROJA. PARA TOMAR ACCIÓN Advierte a los sistemas de prevención y atención de desastres sobre la amenaza que puede ocasionar un fenómeno con efectos adversos sobre la población, el cual requiere la atención inmediata por parte de la población y de los cuerpos de atención y socorro. Se emite una alerta sólo cuando la identificación de un evento extraordinario indique la probabilidad de amenaza inminente y cuando la gravedad del fenómeno implique la movilización de personas y equipos, interrumpiendo el normal desarrollo de sus actividades cotidianas.

ALERTA NARANJA. PARA PREPARARSE Indica la presencia de un fenómeno. No implica amenaza inmediata y como tanto es catalogado como un mensaje para informarse y prepararse. El aviso implica vigilancia continua ya que las condiciones son propicias para el desarrollo de un fenómeno, sin que se requiera permanecer alerta.

ALERTA AMARILLA. PARA INFORMARSE Es un mensaje oficial por el cual se difunde información. Por lo regular se refiere a eventos observados, reportados o registrados y puede contener algunos elementos de pronóstico a manera de orientación. Por sus características pretéritas y futuras difiere del aviso y de la alerta, y por lo general no está encaminado a alertar sino a informar.

CONDICIONES NORMALES La información que se suministra se encuentra dentro de los rangos normales.

°C: grados Celsius

m: metros

mm: milímetros

KPH: kilómetros por hora

GOES: Geostationary Operational Environmental Satellites (Satélite Geoestacionario Operacional Ambiental).

GOES-13 es el designado GOES-Este, localizado en 75° W sobre el ecuador geográfico.

PNN: Parque Nacional Natural

SFF: Santuario de Fauna y Flora

Ricardo LOZANO PICÓN, Director General
María Teresa MARTÍNEZ GÓMEZ, Jefe Oficina de Pronósticos y Alertas
Fidel Alberto PARDO OJEDA, Coordinador de Alertas Ambientales

Profesionales en turno:

Oscar MARTÍNEZ, Patricia LEON, Vicente PEÑA, Carlos PINZÓN, Hernando CARDOSO, Daniel USECHE,
Nicolás CUADROS, Ruth LÓPEZ y Juan ALAMEDA.

Internet: <http://www.ideam.gov.co>

Correo electrónico servicio@ideam.gov.co * alertasideam@ideam.gov.co

Carrera 10 N° 20 - 30 ** Piso 9, Bogotá, D.C.

Teléfono: 3421586