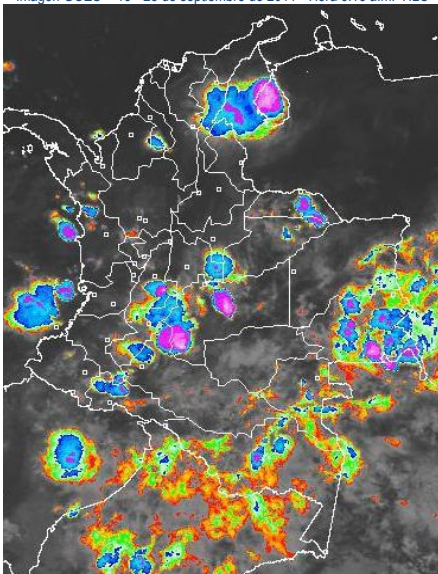


CONDICIONES HIDROMETEOROLÓGICAS ACTUALES

.El aumento del contenido de humedad en el oriente del país generó el incremento de la nubosidad y las precipitaciones sobre amplias zonas de la Orinoquia y Amazonia, así mismo, parte del oriente del oriente de Cundinamarca, Huila, Tolima y Nariño. **ALERTA NARANJA** por niveles altos en el río San Jorge y varios de sus afluentes. Se mantiene la **ALERTA NARANJA** por la probabilidad alta de incendios forestales, especialmente en las regiones Caribe, Andina y Amazónica.

IMAGEN SATELITAL

Imagen GOES - 13 * 28 de septiembre de 2011 * Hora 6:15 a.m. HLC



PRONÓSTICO CONDICIONES METEOROLÓGICAS ESPECIALES

ÁREA DEL VOLCÁN CERRO MACHÍN

Cielo entre mayormente nublado con precipitaciones especialmente en horas del día.
INGEOMINAS lo reporta en **NIVEL AMARILLO (III): CAMBIOS EN EL COMPORTAMIENTO DE LA ACTIVIDAD VOLCANICA.**

ELEVACIÓN (pies)	DIRECCIÓN	VELOCIDAD	
		NUDOS	KPH
10,000	SUR	5	9
18,000	ESTE	5	9
24,000	ESTE	10	18
30,000	ESTE	15	28

ÁREA DEL VOLCÁN NEVADO DEL HUILA

Se pronostica condiciones de cielo entre parcial y mayormente cubierto y precipitaciones entre ligeras y moderadas durante el día.

NIVEL AMARILLO (III): CAMBIOS EN EL COMPORTAMIENTO DE LA ACTIVIDAD VOLCANICA.

ELEVACIÓN (pies)	DIRECCIÓN	VELOCIDAD	
		NUDOS	KPH
10,000	SURESTE	5	9
18,000	ESTE	15	28
24,000	NORESTE	10 - 15	18 - 28
30,000	ESTE	15	28

ÁREA DEL VOLCÁN GALERAS

Cielo parcialmente nublado con precipitaciones ligeras en la tarde y noche.

INGEOMINAS lo reporta en **NIVEL AMARILLO (III): CAMBIOS EN EL COMPORTAMIENTO DE LA ACTIVIDAD VOLCANICA.**

ELEVACIÓN (pies)	DIRECCIÓN	VELOCIDAD	
		NUDOS	KPH
10,000	SURESTE	5	9
18,000	SURESTE	10 - 15	18 - 28
24,000	ESTE	15	28
30,000	SURESTE	15	28

LO MÁS DESTACADO

- Continúa la condición de descenso moderado de las precipitaciones, las cuales se registraron mayormente en los departamentos de Meta, Casanare y Putumayo. El mayor registro se presentó en el municipio de **Fuente de Oro (Meta)**, con **100.0 mm**.
- **ALERTA NARANJA** para el río San Jorge y varios de sus afluentes, en los cuales se registran descensos importantes de sus niveles, aunque éstos todavía oscilan en el rango de altos, los cuales aún siguen causando inundaciones en algunos sectores del departamento de Córdoba.
- **ALERTA NARANJA** por amenaza moderada de incendios en la cobertura vegetal en los departamentos de Boyacá, Caquetá, Huila, La Guajira y Tolima y Nariño.
- **ALERTA NARANJA** por amenaza moderada de deslizamientos de tierra en el Piedemonte Llanero.

ESTADO DE LOS EMBALSES

A continuación se relacionan los volúmenes útiles diarios de reservas de algunos embalses ($\geq 85\%$), de acuerdo con información de XM (actualizado hasta las 7:00 a. m. de hoy):

* Información suministrada directamente por los operadores

EMBALSE	DEPARTAMENTO	%	OBSERVACIÓN *
PLAYAS	Antioquia	108.24	
SAN LORENZO	Antioquia	101.19	
RIOGRANDE2	Antioquia	99.22	
PENOL	Antioquia	95.22	
MIRAFLORES	Antioquia	94.89	
GUAVIO	Cundinamarca	94.83	
CALIMA	Valle del Cauca	91.64	
BETANIA	Huila	86.91	

TEMPERATURAS MINIMAS

A continuación se relacionan los municipios donde se presentaron temperaturas iguales o inferiores a **5°C**:

DEPARTAMENTO	MUNICIPIOS
BOYACÁ	Cerínza (0.1), Sogamoso (1.7), Saboyá (3.8), Duitama (4.2), Toca (4.4) y Chita (4.6).
CUNDINAMARCA	Fusagasugá (2.2), Facatativá (3.0), Tabio (3.8), Sesquilé (4.0), Soacha (4.2), Sopó (4.4), Fúquene (4.4), Subachoque (4.8), Choachí (5.0), Zipaquirá (5.0), Madrid (5.0) y Mosquera (5.0).

TEMPERATURAS MÁXIMAS

A continuación se relacionan los municipios donde se presentaron temperaturas iguales o superiores a **35°C**:

DEPARTAMENTO	MUNICIPIOS
CAUCA	Mercaderes (36.0)
HUILA	Campoalegre (37.8), Villavieja (37.2), Neiva (36.6), Palermo (35.4) y Baraya (35.4).
LA GUAJIRA	Albania (35.4) y Manaure (35.0)
NORTE DE SANTANDER	Carmen de Tonchalá (36.0)
TOLIMA	Natagaima (40.0), Ambalema (37.6), Valle de San Juan (36.0), Flandes (35.6) y Armero (35.6)

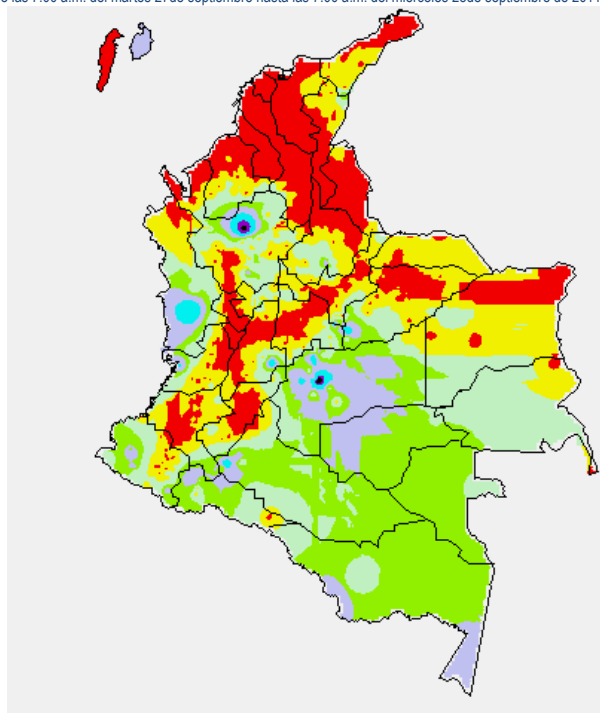
PRECIPITACIONES

A continuación se relacionan los municipios donde en las últimas 24 horas se registraron precipitaciones iguales o superiores a 20 mm:

DEPARTAMENTO	MUNICIPIOS
ANTIOQUIA	Carmen de Viboral (24.0)
CAQUETÁ	Belén de los Andaquíes (38.0)
CASANARE	Villanueva (32.0), Sabanalarga (23.0)
CHOCÓ	Istrmina (42.0), Medio San Juan (32.0) y Condoto (20.0)
META	Fuente de Oro (100.0) , Acacías (32.0), San Juan de Arama (28.0) y Guamal (27.0).
PUTUMAYO	San Francisco (28.3), Villagarzón (25.2) y Mocoa (20.0)
TOLIMA	Purificación (35.0)

MAPA DE PRECIPITACIÓN DIARIA

Desde las 7:00 a.m. del martes 27 de septiembre hasta las 7:00 a.m. del miércoles 28 de septiembre de 2011



0.0 mm	0.1 a 1.0 mm	1.1 a 5.0 mm	5.1 a 10.0 mm
10.1 a 20.0 mm	20.1 a 40.0 mm	40.1 a 60.0 mm	> de 60.1 mm

PRONOSTICO METEOROLOGICO

REGIÓN	MUNICIPIOS
SABANA DE BOGOTÁ	En la mañana se espera cielo parcialmente nublado con intervalos soleados; en la tarde incremento de la nubosidad con probabilidad de lluvias ligeras especialmente al Oriente y Norte de la sabana. Jueves: se prevé cielo parcialmente nublado con intervalos de sol y precipitaciones ligeras y/o lloviznas especialmente en horas de la tarde.
ANDINA	En la mañana se espera cielo parcialmente cubierto y predominio de tiempo seco en gran parte de la zona, aunque no se descartan lluvias ligeras y/o lloviznas en sectores de Huila, Tolima y oriente de Nariño y Cundinamarca. En la tarde y noche incremento de la nubosidad con lluvias entre ligeras y moderadas en sectores dispersos de Antioquia, Eje Cafetero, occidente de Tolima Boyacá, Cundinamarca y Santander. Jueves: cielo parcialmente nublado con precipitaciones ligeras en sectores del Medio Magdalena en horas de la mañana. En la tarde y primeras horas de la noche lluvias entre ligeras y moderadas en sectores dispersos de Antioquia, Eje Cafetero, los Santanderes y Boyacá, lluvias de menor intensidad en algunos sectores de Cundinamarca, Tolima y Valle del Cauca.
ARCHIPIÉLAGO DE SAN ANDRÉS, PROVIDENCIA Y SANTA CATALINA	Cielo seminublado y predominio de tiempo seco. Jueves: se prevé cielo seminublado y predominio de tiempo seco.

PRONÓSTICO METEOROLÓGICO (CONTINUACIÓN)

REGIÓN	MUNICIPIOS
MAR CARIBE	Cielo parcialmente cubierto y predominio de tiempo seco en gran parte de la zona, no se descartan lluvias ocasionales. Jueves: se prevé cielo parcialmente cubierto con lluvias ligeras especialmente en horas de la mañana.
PACÍFICA	Durante el día se prevé cielo parcialmente nublado, al finalizar la tarde se espera incremento de la nubosidad con precipitaciones de ligeras a moderadas, especialmente sobre Chocó, en horas de la noche. Jueves: cielo parcialmente nublado con lluvias a moderadas en el norte de Chocó y algunas precipitaciones ligeras en el centro de la región.
CARIBE	En mañana cielo parcialmente nublado y predominio de tiempo seco en gran parte de la región, salvo el norte de Cesar donde se podrían presentar lluvias a primeras horas de la mañana. En la tarde y noche incremento de la nubosidad con precipitaciones entre ligeras y moderadas en la Sierra nevada de Santa Marta, sectores de Urabá y norte de Córdoba. Jueves: cielo seminublado y lluvias en Urabá, Córdoba y sectores de la Sierra Nevada, en horas de la tarde. Predominio de tiempo seco en el resto de la región.
INSULAR PACÍFICO	Se prevé cielo parcialmente nublado y predominio de tiempo seco en gran parte del día. En la noche se podrían presentar lluvias ligeras. Jueves: se espera cielo mayormente nublado con precipitaciones de ligeras a moderadas.
OCÉANO PACÍFICO	Se prevé cielo parcialmente nublado y predominio de tiempo seco en gran parte del día. En la noche se podrían presentar lluvias ligeras. Jueves: se espera cielo mayormente nublado con precipitaciones de ligeras a moderadas.
ORINOQUIA	En la mañana se espera cielo parcialmente nublado con lluvias ligeras en sectores de Arauca, occidente de Meta y algunas zonas del Piedemonte Llanero. En la tarde y noche incremento de la nubosidad con lluvias en sectores del Piedemonte Llanero, Vichada y occidente de Casanare. Jueves: cielo seminublado con lluvias en sectores de Vichada y Piedemonte Llanero, especialmente en las horas de la tarde.
AMAZONIA	Se prevé cielo parcialmente nublado con precipitaciones de ligeras a moderadas en sectores del Piedemonte Amazónico y zonas de Guainía, Vaupés y Amazonas. En la tarde y noche lluvias de ligeras a moderadas en sectores dispersos de Amazonas, Vaupés, Guainía, Guaviare, Caquetá, occidente de Putumayo. Jueves: se prevé cielo parcialmente nublado con precipitaciones de variada intensidad en sectores de Amazonas, Vaupés y Piedemonte Amazónico.

ALERTAS VIGENTES

Para mayor información sobre el pronóstico del estado del tiempo, Informes Técnicos Diarios y Comunicados Especiales, e informes de otras áreas temáticas, tales como Hidrología, Deslizamientos de Tierra e Incendios Forestales, se sugiere consultar los vínculos que se encuentran en la página principal del instituto www.ideam.gov.co

REGIÓN CARIBE

ALERTA NARANJA POR NIVELES ALTOS EN EL RÍO SAN JORGE

Se cambia de **ALERTA ROJA** a **ALERTA NARANJA** para el río San Jorge y varios de sus afluentes, debido a que desde ayer en la tarde se registra un importante descenso en los niveles. No obstante, éstos aún oscilan en el rango de altos, por lo cual se mantiene la recomendación para los pobladores en zonas ribereñas bajen zonas aguas abajo de los municipios de Montelíbano, La Apartada y Ayapel, e igualmente sigue manteniendo la misma recomendación por la posible afectación que se presenta en el municipio de Buenavista (Córdoba), especialmente en los corregimientos de Coyongo, Puerto Córdoba, Los Zambos e Isla Roja, por los incrementos registrados en varios afluentes del río San Jorge, donde se destacan Quebrada San Lorenzo y los Caños Los Zambos y Las Catas.

ALERTA NARANJA PROBABILIDAD DE OCURRENCIA DE INCENDIOS

Amenaza alta de ocurrencia de incendios de la cobertura vegetal en zonas de bosques, cultivos, sabanas y pastos, localizados en los siguientes municipios y sectores aledaños:

La Guajira: Uribia

ALERTA AMARILLA: PROBABILIDAD OCURRENCIA DE INCENDIOS

Sucre: Chalán, Colosó, Los Palmitos, Morroa, Ovejas, Sampués, Sincelejo, Tolú, Tolvujejo.

REGIÓN ANDINA

ALERTA NARANJA PROBABILIDAD DE OCURRENCIA DE INCENDIOS

Amenaza alta de ocurrencia de incendios de la cobertura vegetal en zonas de bosques, cultivos, sabanas y pastos, localizados en los siguientes municipios y sectores aledaños:

Boyacá: La Uvita

Huila: Aipe, Baraya, Campoalegre, Neiva, Palermo, Tello y Villavieja

Norte de Santander: Cúcuta y Los Patios

Valle del Cauca: La Unión, La Victoria y Zarzal

ALERTA NARANJA DELIZAMIENTOS DE TIERRA CON AMENAZA MODERADA A ALTA

Antioquia: en áreas inestables de los municipios de San Francisco, San Luis, Sonsón, Santo Domingo, Concepción, Alejandría, Cisneros, San Roque.

Caldas: en áreas inestables de los municipios de Samaná, Pensilvania y Victoria.

Norte de Santander: en áreas inestables de los municipios de Abrego, Teorama y Ocaña.

ALERTA AMARILLA: PROBABILIDAD OCURRENCIA DE INCENDIOS

Boyacá: Boavita

Norte de Santander: Pamplona y san Cayetano

Tolima: Dolores, Ataco y Natagaima

REGION ORINOQUIA

ALERTA NARANJA DELIZAMIENTOS DE TIERRA

Amenaza moderada a alta en los siguientes municipios:

Boyacá: en áreas inestables los municipios Santa María, Cubará, San Luis de Gaceno, Chivor, Macanal, Campohermoso, Aquitania, San Eduardo, Labranzagrande, Pajarito y Páez.

Casanare: en los municipios de Sabanalarga, Chámeza y Recetor

Cundinamarca: en los municipios de Guayabetal, Quetame, Medina y Paratebueno

Meta: en áreas inestables en los municipios de El Calvario, Villavicencio, Acacias, Restrepo, Cubarral y San Juanito.

ALERTA AMARILLA: PROBABILIDAD OCURRENCIA DE INCENDIOS

Meta: La Macarena y La Uribe

REGIÓN AMAZONICA

ALERTA NARANJA PROBABILIDAD DE OCURRENCIA DE INCENDIOS

Amenaza alta de ocurrencia de incendios de la cobertura vegetal en zonas de bosques, cultivos, sabanas y pastos, localizados en los siguientes municipios y sectores aledaños:

Caquetá: San Vicente del Caguán

REGIÓN PACÍFICA

ALERTA NARANJA DELIZAMIENTOS DE TIERRA

Chocó: se pronostica amenaza **moderada** por deslizamientos de tierra en áreas inestables en los municipios de Istmina y Ánimas. Se estima amenaza **baja** en los municipios de Quibdó, Pie de Pató, El Cantón de San Pablo, Paimadó y Nuquí.

Nariño: se pronostica amenaza **moderada** por deslizamientos de tierra en áreas inestables en los municipios de Barbacoas y Ricaurte

ALERTA AMARILLA: CRECIENTES SÚBITAS

Debido a las precipitaciones que se registran en la cuenca del río Atrato en los últimos días, se presenta una probabilidad de incremento de las niveles, que pueden alcanzar valores altos en el transcurso del día.

MAR CARIBE

ALERTA AMARILLA: PLEAMAR

Hasta el día 29 de septiembre 2011 se presentará la pleamar astronómica más significativa del mes. Se recomienda a usuarios de embarcaciones menores consultar con las Capitanías de puerto antes de zarpar para monitorear evolución del fenómeno.

ALERTA AMARILLA: VIENTO Y OLEAJE FUERTE

En la parte oriental del Mar Caribe colombiano sobre las horas de la tarde y la noche se prevé un incremento del viento y el oleaje por lo cual se recomienda a usuarios de embarcaciones pequeñas consultar con las Capitanías de puerto antes de zarpar por condiciones de inestabilidad en esta zona marítima.

OCEANO PACÍFICO

ALERTA AMARILLA: TIEMPO LLUVIOSO

Cielo nublado con lluvias fuertes y actividad eléctrica presente cerca a las costas principalmente, en horas de la mañana y la noche se espera por lo cual, se recomienda consultar con las Capitanías de puerto antes de zarpar, ante inminente tempestad.

ALERTA AMARILLA: PLEAMAR

Desde hoy y hasta el próximo 2 de Octubre del presente año se presentará la pleamar astronómica más significativa del mes. Se recomienda a usuarios de embarcaciones menores consultar con las Capitanías de puerto antes de zarpar para monitorear evolución del fenómeno.

ALERTA ROJA, PARA TOMAR ACCIÓN Advierte a los sistemas de prevención y atención de desastres sobre la amenaza que puede ocasionar un fenómeno con efectos adversos sobre la población, el cual requiere la atención inmediata por parte de la población y de los cuerpos de atención y socorro. Se emite una alerta sólo cuando la identificación de un evento extraordinario indique la probabilidad de amenaza inminente y cuando la gravedad del fenómeno implique la movilización de personas y equipos, interrumpiendo el normal desarrollo de sus actividades cotidianas.

ALERTA NARANJA, PARA PREPARARSE Indica la presencia de un fenómeno. No implica amenaza inmediata y como tanto es catalogado como un mensaje para informarse y prepararse. El aviso implica vigilancia continua ya que las condiciones son propicias para el desarrollo de un fenómeno, sin que se requiera permanecer alerta.

ALERTA AMARILLA, PARA INFORMARSE Es un mensaje oficial por el cual se difunde información. Por lo regular se refiere a eventos observados, reportados o registrados y puede contener algunos elementos de pronóstico a manera de orientación. Por sus características pretéritas y futuras difiere del aviso y de la alerta, y por lo general no está encaminado a alertar sino a informar.

CONDICIONES NORMALES La información que se suministra se encuentra dentro de los rangos normales.

°C: grados Celsius

m: metros

mm: milímetros

KPH: kilómetros por hora

GOES: Geostationary Operational Environmental Satellites (Satélite Geoestacionario Operacional Ambiental).

GOES-13 es el designado GOES-Este, localizado en 75° W sobre el ecuador geográfico.

PNN: Parque Nacional Natural

SFF: Santuario de Fauna y Flora

Ricardo LOZANO PICÓN, Director General
María Teresa MARTÍNEZ GÓMEZ, Jefe Oficina de Pronósticos y Alertas
Fidel Alberto PARDO OJEDA, Coordinador de Alertas Ambientales

Profesionales en turno:
Hernando WILCHES, Jairo SALAZAR, Eliana RINCÓN, Gloria LEÓN, Hernando CARDOSO, Jhon VALENCIA, Norma OLIVEROS y Juan ALAMEDA.
Internet: <http://www.ideam.gov.co>
Correo electrónico servicio@ideam.gov.co * alertasideam@ideam.gov.co
Carrera 10 N° 20 - 30 ** Piso 9, Bogotá, D.C.
Teléfono: 3421586