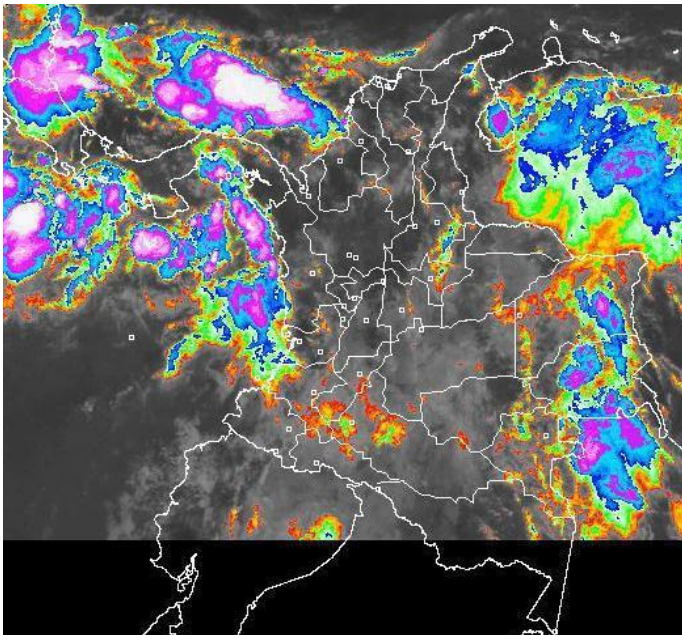


CONDICIONES HIDROMETEOROLÓGICAS ACTUALES

En gran parte de la Región Andina se siguen presentando un incremento de la nubosidad y lluvias. En el resto del territorio nacional se esperan lluvias de variada intensidad, especialmente en el centro y norte de la región Pacífica; el Litoral central en la región Caribe y en Vichada, Guainía y a lo largo del Piedemonte Amazónico.

IMAGEN SATELITAL

Imagen GOES - 13 * septiembre 25 de 2011 * Hora 9:15 a.m. HLC



PRONÓSTICO CONDICIONES METEOROLÓGICAS ESPECIALES

ÁREA DEL VOLCÁN CERRO MACHÍN

Cielo parcialmente nublado con precipitaciones especialmente en la tarde.

INGEOMINAS lo reporta en **NIVEL AMARILLO (III): CAMBIOS EN EL COMPORTAMIENTO DE LA ACTIVIDAD VOLCANICA.** 4.80 -75.62

ELEVACIÓN (pies)	DIRECCIÓN	VELOCIDAD	
		NUDOS	KPH
10,000	SURESTE	5	9
18,000	NORESTE	10	18
24,000	NORESTE	10	18
30,000	SURESTE	10	18

ÁREA DEL VOLCÁN NEVADO DEL HUILA

Se pronostica condiciones de cielo seminublado y lluvias ligeras.

NIVEL AMARILLO (III): CAMBIOS EN EL COMPORTAMIENTO DE LA ACTIVIDAD VOLCANICA. 2.92 -76.05

ELEVACIÓN (pies)	DIRECCIÓN	VELOCIDAD	
		NUDOS	KPH
10,000	SURESTE	5	9
18,000	NORESTE	10	18
24,000	NORESTE	10	18
30,000	NORESTE	5	9

ÁREA DEL VOLCÁN GALERAS

Cielo parcialmente nublado con lluvias entre ligeras y moderadas.

INGEOMINAS lo reporta en **NIVEL AMARILLO (III): CAMBIOS EN EL COMPORTAMIENTO DE LA ACTIVIDAD VOLCANICA.** 1.55 -77.37

ELEVACIÓN (pies)	DIRECCIÓN	VELOCIDAD	
		NUDOS	KPH
10,000	CALMA		
18,000	NORESTE	10	18
24,000	NORESTE	10	18
30,000	NORESTE	5	9

LO MÁS DESTACADO

- El mayor registro de precipitación se presentó en el municipio de Barbacoas (Nariño), con 135.0 mm.
- ALERTA NARANJA** Para hoy continúa el descenso del nivel del río San Jorge a la altura de Montelibano, en la parte alta de la cuenca, sin embargo se sugiere continuar alerta particularmente para las zonas aguas abajo de los municipios de Montelibano, La Apartada y Ayapel.
- Igualmente se mantiene la **ALERTA ROJA** por la afectación que se presenta en el municipio de Buenavista (Córdoba), especialmente en los corregimientos de Coyongo, Puerto Córdoba, Los Zambos e Isla Roja; por los incrementos registrados el pasado miércoles del río San Jorge y de varios de sus afluentes (se destacan Quebrada San Lorenzo y los Caños Los Zambos y Las Catas)..
- ALERTA NARANJA** por amenaza moderada por incendios en la cobertura vegetal en los departamentos del Boyacá, Caquetá, Huila, La Guajira y Tolima y Nariño.
- ALERTA NARANJA** por amenaza moderada de deslizamientos de tierra en el Piedemonte Llanero.

ESTADO DE LOS EMBALSES

A continuación se relacionan los volúmenes útiles diarios de reservas de algunos embalses ($\geq 85\%$), de acuerdo con información de XM (actualizado hasta las 7:00 a. m. de hoy):

* Información suministrada directamente por los operadores

EMBALSE	DEPARTAMENTO	%	OBSERVACIÓN *
PLAYAS	Antioquia	102.79	
SAN LORENZO	Antioquia	101.19	
RIOGRANDE2	Antioquia	100.09	
GUAVIO	Cundinamarca	93.84	
MIRAFLORES	Antioquia	95.33	
LA ESMERALDA	Boyacá	93.16	
PENOL	Antioquia	95.22	
CALIMA1	Valle del Cauca	91.47	

TEMPERATURAS MÍNIMAS

A continuación se relacionan los municipios donde se presentaron temperaturas iguales o inferiores a 5°C:

DEPARTAMENTO	MUNICIPIOS
BOYACÁ	Duitama (4.8), Cerinza (4.8)
CUNDINAMARCA	Tabio (3.4)

TEMPERATURAS MÁXIMAS

A continuación se relacionan los municipios donde se presentaron temperaturas iguales o superiores a 35°C:

DEPARTAMENTO	MUNICIPIOS
CESAR	Valledupar (36.0)
HUILA	Neiva (36.0)
MAGDALENA	Prado Sevilla (35.6)
TOLIMA	Melgar (36.2), Natagaima (35.0)
SANTANDER	Sabana de Torres (36.2)

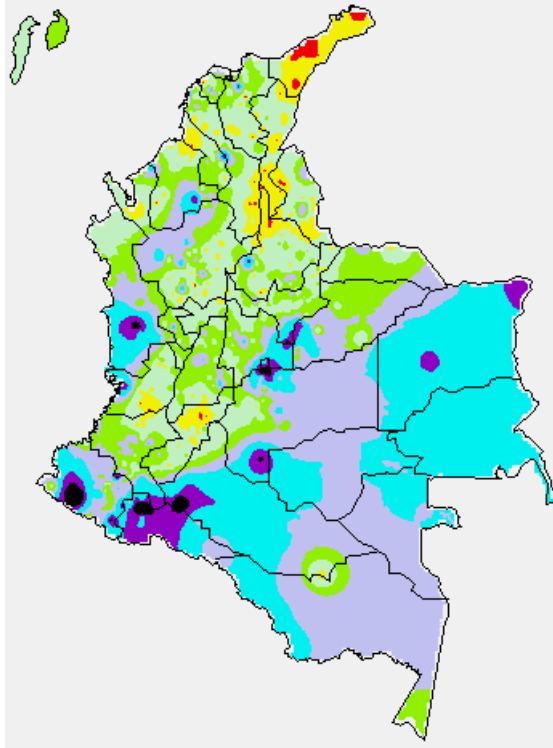
PRECIPITACIONES

A continuación se relacionan los municipios donde en las últimas 24 horas se registraron precipitaciones iguales o superiores a 20 mm:

DEPARTAMENTO	MUNICIPIOS
ANTIOQUIA	Medellín (27.0), Bello (36.0), Abriaquí (25.0), Betulia (31.0), Santa Rosa de Osos (26.0)
AMAZONAS	El Encanto (29.7)
ATLANTICO	Sabanalarga (31.0), Candelaria (30.0), Barranquilla (21.0)
BOLIVAR	Cartagena (39.6), Magangué (51.0)
BOYACA	Campohermoso (55.5), Macanal (26.4), Garagoa (26.0), Pachavita (22.5), Almeida (20.5), Somondoco (20.0), San Luis de Gaceno (85.4), Miraflores (31.0)
CAUCA	Cajibío (20.0), Totoró (25.0), Mercaderes (79.1), Arboleda (25.0), Taminango (22.3), Santa Rosa (39.2)
CAQUETA	Valparaiso (108.0), Florencia (58.0), Belén de los Andaquíes (21.0), San José de Fragua (41.3)
CASANARE	Tauramena (29.0), Chámeza (60.8)
CHOCO	San José del Palmar (38.9), Condoto (28.0), Istmina (91.0), Andagoya (48.0)
CORDIBA	Montelíbano (37.5), Ayapel (59.0)
CUNDINAMARCA	Bogotá (18.7), Medina (37.0), Paratebuena (31.0), Guayabetal (80.0), Gachalá (46.0), Ubalá (29.0), Gutiérrez (20.7), Madrid (31.4), Chocontá (20.0)
MAGDALENA	El Retén (50.8)
GUAINIA	Puerto Inírida (25.0)
META	Villavicencio (86.0), Restrepo (64.0), La Macarena (62.0), Cumaral (45.0), Puerto Ileras (25.0), El Calvario (29.6), San Luis de Cubarral (25.0)
NARIÑO	Barbacoas (135.0), Pasto (31.2), Linares (28.5), Samaniego (38.4), Cumbitara (28.1), Puerres (70.2)
NORTE DE SANTANDER	Salazar (20.0)
PUTUMAYO	Villagarzón (83.5), Mocoa (115.0), Puerto Leguizamo (21.8), Santiago (65.0), San Francisco (44.4), Puerto Asís (34.7), Sibundoy (49.5)
RISARALDA	Belén de Umbria (35.0)
SANTANDER	Albania (23.2), Charalá (28.6), Puerto Parra (53.0), Molagavita (25.0)
TOLIMA	Ibagué (23.0), Purificación (30.0)
VALLE	Buenaventura (50.0)
VAUPES	Mitú (20.0)
VICHADA	Puerto Carreño (59.0), Cumaribo (43.0)

MAPA DE PRECIPITACIÓN DIARIA

Desde las 7:00 a.m. del sábado 24 de septiembre hasta las 7:00 a.m. del domingo 25 de Septiembre de 2011



0.0 mm	0.1 a 1.0 mm	1.1 a 5.0 mm	5.1 a 10.0 mm
10.1 a 20.0 mm	20.1 a 40.0 mm	40.1 a 60.0 mm	> de 60.1 mm

PRONOSTICO METEOROLOGICO

REGION	MUNICIPIOS
SABANA DE BOGOTÁ	HOY: Cielo de parcial a mayormente cubierto con algunos intervalos de sol durante la jornada, precipitaciones entre moderadas y fuertes, no se descarta actividad eléctrica en sectores de la Sabana. MAÑANA: Cielo parcialmente cubierto con intervalos de sol, en horas de la tarde y noche se pueden presentar precipitaciones de carácter entre ligero y moderado, principalmente hacia los cerros orientales.
ANDINA	HOY: Cielo entre parcial y mayormente cubierto, con actividad eléctrica en Antioquia, Eje Cafetero, los Santanderes y zonas de montaña del Valle, Cauca y Nariño. Cielo parcialmente cubierto con algunos intervalos de sol, y precipitaciones entre ligeras y moderadas en Cundinamarca, Boyacá y Tolima. MAÑANA: Cielo parcialmente nublado con lluvias entre moderadas y fuertes en Antioquia, el Eje Cafetero, los Santanderes, Boyacá y zonas de montaña del Valle del Cauca y Cauca; precipitaciones de ligeras a moderadas en sectores de Cundinamarca.

REGION	MUNICIPIOS
ARCHIPIÉLAGO DE SAN ANDRÉS, PROVIDENCIA Y SANTA CATALINA	HOY: Se prevé cielo de parcial a mayormente nublado, precipitaciones entre ligeras a moderadas durante la jornada. MAÑANA: Cielo entre parcial y mayormente nublado. Lluvias de variada intensidad, las más fuertes se presentaran en horas de la mañana.
MAR CARIBE	HOY: Cielo nublado, y lluvias fuertes en el centro y occidente del área marítima. MAÑANA: Cielo seminublado y lluvias en el occidente del área marítima.
PACIFICA	HOY: Cielo parcialmente nublado y lluvias a lo largo de la zonas costera de la región y centro y sur de Chocó. MAÑANA: Cielo seminublado y precipitaciones moderadas especialmente en la zona litoral de Valle y Cauca y sur de Chocó.
CARIBE	HOY: En horas de la mañana se espera cielo entre parcial y mayormente cubierto hacia el Centro y Sur de la región, con precipitaciones entre ligeras y moderadas, las más intensas en Córdoba, Sucre, Bolívar, Sur de Magdalena y Cesar. En la tarde y noche prevalecerán las precipitaciones de moderadas a fuertes en el Litoral Central y estribaciones de la Sierra Nevada de Santa Marta. MAÑANA: Cielo seminublado en gran parte de la región. Lluvias entre ligeras y moderadas en el centro del Litoral y sectores de Magdalena y norte de Cesar.
INSULAR PACIFICO	HOY: Se espera cielo mayormente nublado, podrían presentarse algunas lluvias entre ligeras moderadas en Malpelo y Gorgona. MAÑANA: Cielo mayormente nublado y lluvias de variada intensidad a lo largo de la jornada, las precipitaciones más intensas se esperan en la mañana.
OCÉANO PACIFICO	HOY: Cielo nublado y lluvias entre moderadas y fuertes frente a las costas del Pacifico colombiano. MAÑANA: Cielo parcialmente nublado y lluvias en el centro y norte del área marítima.
ORINOQUIA	HOY: Cielo parcialmente cubierto, con precipitaciones de moderadas a fuertes en Vichada, Arauca y Casanare. Precipitaciones entre ligeras y moderadas en Meta. MAÑANA: Cielo parcialmente nublado, con lluvias entre ligeras y moderadas en sectores de Meta y Vichada.
AMAZONIA	HOY: Predominio de condiciones nubosas en gran parte de la región, las precipitaciones más intensas se pueden presentar en Vaupés, Amazonas y a lo largo del Piedemonte Amazónico. MAÑANA: Cielo parcialmente nublado y probabilidad de lluvias entre ligeras y moderadas en Amazonas, Vaupés y Guaviare.

ALERTAS VIGENTES

Para mayor información sobre el pronóstico del estado del tiempo, Informes Técnicos Diarios y Comunicados Especiales, e informes de otras áreas temáticas, tales como Hidrología, Deslizamientos de Tierra e Incendios Forestales, se sugiere consultar los vínculos que se encuentran en la página principal del instituto www.ideam.gov.co

REGIÓN CARIBE

ALERTA NARANJA POR CRECIENTES SUBITAS EN EL RÍO SAN JORGE

Para hoy continúa el descenso del nivel del río San Jorge a la altura de Montelíbano, en la parte alta de la cuenca, sin embargo se sugiere continuar alerta particularmente para las zonas aguas abajo de los municipios de Montelíbano, La Apartada y Ayapel.

Igualmente se mantiene la **ALERTA ROJA** por la afectación que se presenta en el municipio de Buenavista (Córdoba), especialmente en los corregimientos de Coyongo, Puerto Córdoba, Los Zambos e Isla Roja; por los incrementos registrados el pasado miércoles del río San Jorge y de varios de sus afluentes (se destacan Quebrada San Lorenzo y los Caños Los Zambos y Las Catas).

ALERTA NARANJA PROBABILIDAD DE OCURRENCIA DE INCENDIOS

Amenaza alta de ocurrencia de incendios de la cobertura vegetal en zonas de bosques, cultivos, sabanas y pastos, localizados en los siguientes municipios y sectores aledaños:

La Guajira: Uribía.

REGIÓN ANDINA

ALERTA NARANJA PROBABILIDAD DE OCURRENCIA DE INCENDIOS

Amenaza alta de ocurrencia de incendios de la cobertura vegetal en zonas de bosques, cultivos, sabanas y pastos, localizados en los siguientes municipios y sectores aledaños:

DEPARTAMENTO	MUNICIPIOS
BOYACA	Samacá.
HUILA	Aipe, Campoalegre, Neiva, Palermo, San Agustín, Tello, Teruel y Villavieja.
TOLIMA	Dolores y Natagaima.

ALERTA NARANJA DELIZAMIENTOS DE TIERRA

Antioquia: Se estima amenaza **moderada a alta** por deslizamientos de tierra en áreas inestables de los municipios de San Francisco, San Luis, Sonsón, Santo Domingo, Concepción, Alejandría, Cisneros, San Roque, Abejorral, Fredonia, Caldas y Betánia.

Caldas: Se estima amenaza **moderada a alta** por deslizamientos de tierra en áreas inestables de los municipios de Samaná, Pensilvania y Victoria.

Norte de Santander: Se pronostica amenaza **moderada** por deslizamientos de tierra en áreas inestables de los municipios de Abrego, Teorama, San Calixto y Ocaña.

REGION ORINOQUIA

ALERTA NARANJA DELIZAMIENTOS DE TIERRA

Amenaza moderada en los siguientes municipios:

Boyacá: Se pronostica amenaza baja a moderada por deslizamientos de tierra en áreas inestables los municipios Santa María, San Luis de Gaceno, Chivor, Macanal, Miraflores, Campo hermoso, Aquitania, Berbeo, Labranzagrande, Pajarito y Páez.

Casanare: Se pronostica amenaza baja a moderada en los municipios de Sabanalarga, Chámeza y Recetor.

Cundinamarca: Se pronostica amenaza baja por deslizamientos de tierra en áreas inestables en los municipios de Guayabetal, Quetame, Ubalá y Paratebueno.

Meta: Se pronostica amenaza baja por deslizamientos de tierra en áreas inestables en los municipios de El Calvario Villavicencio, Acacias, Restrepo, Cubarral, San Juanito.

REGIÓN AMAZONICA

ALERTA NARANJA PROBABILIDAD DE OCURRENCIA DE INCENDIOS

Amenaza alta de ocurrencia de incendios de la cobertura vegetal en zonas de bosques, cultivos, sabanas y pastos, localizados en los siguientes municipios y sectores aledaños:

Especial atención amerita Parque Nacional Natural Cordillera de los Picachos.

DEPARTAMENTO	MUNICIPIOS
CAQUETA	San Vicente del Caguán

REGIÓN PACÍFICA

ALERTA NARANJA DELIZAMIENTOS DE TIERRA:

Chocó: Se pronostica amenaza **moderada** por deslizamientos de tierra en áreas inestables en los municipios de Istmina y Ánimas. Se estima amenaza **baja** en los municipios de Quibdó, Pie de Pató, El Cantón de San Pablo, Paimadó y Nuquí.

ALERTA AMARILLA: CRECIENTES SÚBITAS

Debido a las precipitaciones que se registran en la cuenca del río Atrato en los últimos días, se presenta una probabilidad de incremento de las niveles, que pueden alcanzar valores altos en el transcurso del día.

MAR CARIBE

ALERTA AMARILLA: OLEAJE Y VIENTO

En el occidente del Mar Caribe colombiano frente a la zona costera caribeña se esperan condiciones de viento y oleaje por encima de lo normal por lo que se recomienda a embarcaciones menores consultar con las capitanías de puerto antes de zarpar.

ALERTA AMARILLA: TIEMPO LLUVIOSO

En el occidente del área marítima, incluyendo el Golfo de Urabá y el Archipiélago de San Andrés y Providencia, se esperan lluvias fuertes con tormentas eléctricas y rachas de viento por lo que se recomienda a embarcaciones menores consultar con las capitanías de puerto antes de zarpar.

OCÉANO PACÍFICO

ALERTA AMARILLA: TIEMPO LLUVIOSO

Para el día de hoy son previstas condiciones lluviosas especialmente al centro y norte del área y en zonas aledañas al litoral, pueden presentarse tormentas eléctricas y rachas de viento. Se recomienda a pescadores y usuarios de embarcaciones de poco calado consultar con las Capitanías de puerto antes de zarpar en zonas de inminente tempestad.

ALERTA ROJA, PARA TOMAR ACCIÓN Advierte a los sistemas de prevención y atención de desastres sobre la amenaza que puede ocasionar un fenómeno con efectos adversos sobre la población, el cual requiere la atención inmediata por parte de la población y de los cuerpos de atención y socorro. Se emite una alerta sólo cuando la identificación de un evento extraordinario indique la probabilidad de amenaza inminente y cuando la gravedad del fenómeno implique la movilización de personas y equipos, interrumpiendo el normal desarrollo de sus actividades cotidianas.

ALERTA NARANJA, PARA PREPARARSE Indica la presencia de un fenómeno. No implica amenaza inmediata y como tanto es catalogado como un mensaje para informarse y prepararse. El aviso implica vigilancia continua ya que las condiciones son propicias para el desarrollo de un fenómeno, sin que se requiera permanecer alerta.

ALERTA AMARILLA, PARA INFORMARSE Es un mensaje oficial por el cual se difunde información. Por lo regular se refiere a eventos observados, reportados o registrados y puede contener algunos elementos de pronóstico a manera de orientación. Por sus características preléritas y futuras difiere del aviso y de la alerta, y por lo general no está encaminado a alertar sino a informar.

CONDICIONES NORMALES La información que se suministra se encuentra dentro de los rangos normales.

°C: grados Celsius

m: metros

mm: milímetros

KPH: kilómetros por hora

GOES: Geostationary Operational Environmental Satellites (Satélite Geoestacionario Operacional Ambiental).

GOES-13 es el designado GOES-Este, localizado en 75° W sobre el ecuador geográfico.

PNN: Parque Nacional Natural

Ricardo LOZANO PICÓN, Director General
 María Teresa MARTÍNEZ GÓMEZ, Jefe Oficina de Pronósticos y Alertas
 Fidel Alberto PARDO OJEDA, Coordinador de Alertas Ambientales

Profesionales en turno:
 Ruth MAYORGA, Hernando WILCHES, Mario MORENO, Mauricio TORRES, Juan ARAGÓN, Hernando CARDOZO y Rafael NAVARRETE.
 Internet: <http://www.ideam.gov.co>
 Correo electrónico servicio@ideam.gov.co * alertasideam@ideam.gov.co
 Carrera 10 N° 20 - 30 ** Piso 9, Bogotá, D.C.
 Teléfono: 3421586