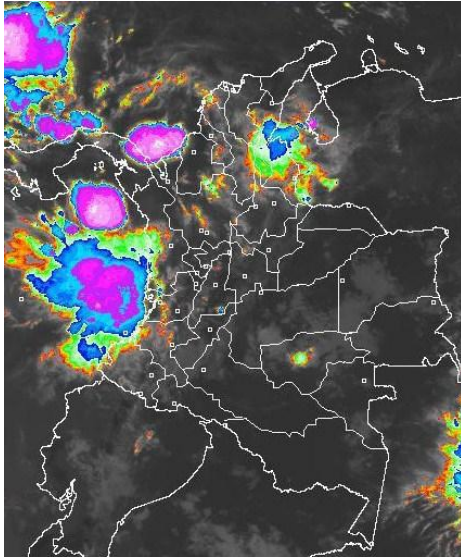


## CONDICIONES HIDROMETEOROLÓGICAS ACTUALES

En gran parte del territorio colombiano se encuentra con cielo parcialmente nublado y predominio de tiempo seco; sin embargo, se espera que en horas de la tarde y noche se incrementen las lluvias principalmente en la región Caribe, centro y norte de la Andina y la región Pacífica.

### IMAGEN SATELITAL

Imagen GOES - 13 \* septiembre 23 de 2011 \* Hora 9:00 a.m. HLC



### PRONÓSTICO CONDICIONES METEOROLÓGICAS ESPECIALES

#### ÁREA DEL VOLCÁN CERRO MACHÍN

Cielo parcialmente cubierto, con precipitaciones entre moderadas y fuertes principalmente en horas de la tarde y noche.

INGEOMINAS lo reporta en **NIVEL AMARILLO (III): CAMBIOS EN EL COMPORTAMIENTO DE LA ACTIVIDAD VOLCÁNICA**

ELEVACIÓN (pies)	DIRECCIÓN	VELOCIDAD	
		NUDOS	KPH
10,000	SURESTE	5	9
18,000	ESTE	5	9
24,000	ESTE	5 - 10	9 - 18
30,000	NORESTE	5	9

#### ÁREA DEL VOLCÁN NEVADO DEL HUILA

Cielo parcialmente nublado con precipitaciones muy ligeras en horas de la tarde.

**NIVEL AMARILLO (III): CAMBIOS EN EL COMPORTAMIENTO DE LA ACTIVIDAD VOLCÁNICA.**

ELEVACIÓN (pies)	DIRECCIÓN	VELOCIDAD	
		NUDOS	KPH
10,000	SURESTE	5	9
18,000	ESTE	10	18
24,000	ESTE	10	18
30,000	NORESTE	5 - 10	9 - 18

#### ÁREA DEL VOLCÁN GALERAS

Cielo parcialmente nublado con precipitaciones entre ligeras a moderadas principalmente en horas de la tarde y noche.

INGEOMINAS lo reporta en **NIVEL AMARILLO (III): CAMBIOS EN EL COMPORTAMIENTO DE LA ACTIVIDAD VOLCÁNICA.**

ELEVACIÓN (pies)	DIRECCIÓN	VELOCIDAD	
		NUDOS	KPH
10,000	SURESTE	5	9
18,000	ESTE	5	9
24,000	SURESTE	10 - 15	18 - 27
30,000	NORESTE	10	18

### LO MÁS DESTACADO

- El mayor registro de precipitación se presentó en el municipio de **Tibú (Norte de Santander)**, con **93.0 mm**.
- ALERTA ROJA.** Se prevén nuevos ascensos del nivel del río San Jorge en las próximas horas, con valores altos y cercanos a las cotas de inundación a la altura de Montelibano.
- ALERTA NARANJA.** por amenaza moderada por incendios en la cobertura vegetal en los departamentos del Tolima, Huila, Caquetá y Nariño.
- ALERTA NARANJA.** por amenaza moderada de deslizamientos de tierra en el Piedemonte Llanero.

### ESTADO DE LOS EMBALSES

A continuación se relacionan los volúmenes útiles diarios de reservas de algunos embalses ( $\geq 85\%$ ), de acuerdo con información de XM (actualizado hasta las 7:00 a. m. de hoy):

\* Información suministrada directamente por los operadores

EMBALSE	DEPARTAMENTO	%	OBSERVACIÓN *
PLAYAS	Antioquia	107.59	
SAN LORENZO	Antioquia	102.78	
RIOGRANDE2	Antioquia	101.23	
GUAVIO	Cundinamarca	95.24	
MIRAFLORES	Antioquia	96.14	
LA ESMERALDA	Boyacá	92.98	
PENOL	Antioquia	95.08	
CALIMA1	Valle del Cauca	91.99	

### TEMPERATURAS MÍNIMAS

A continuación se relacionan los municipios donde se presentaron temperaturas iguales o inferiores a **5°C**:

DEPARTAMENTO	MUNICIPIOS
BOYACÁ	Saboyá (4.4), Sogamoso (4.2), Chita (4.6), Cerinza (1.2)
CAUCA	Totoró (2.6)
CUNDINAMARCA	Tenjo (2.6), Mosquera (3.2), Sopo (3.4), Subachoque (3.2), Facatativá (3.8), Madrid (4.0), Sesquilé (4.4), Zipaquirá (4.6)
NARIÑO	Ipiales (2.4), Túquerres (4.0)

### TEMPERATURAS MÁXIMAS

A continuación se relacionan los municipios donde se presentaron temperaturas iguales o superiores a **35°C**:

DEPARTAMENTO	MUNICIPIOS
HUILA	Villavieja (37.4), Palermo (36.4), Baraya (35.2), Campoalegre (36.8)
LA GUAJIRA	Riohacha (35.0), Uribe (36.4)
TOLIMA	Ambalema (36.8), Prado (35.2), Purificación (35.0), Flandes (37.4), Armero (35.2), Melgar (36.6), Natagaima (39.4)

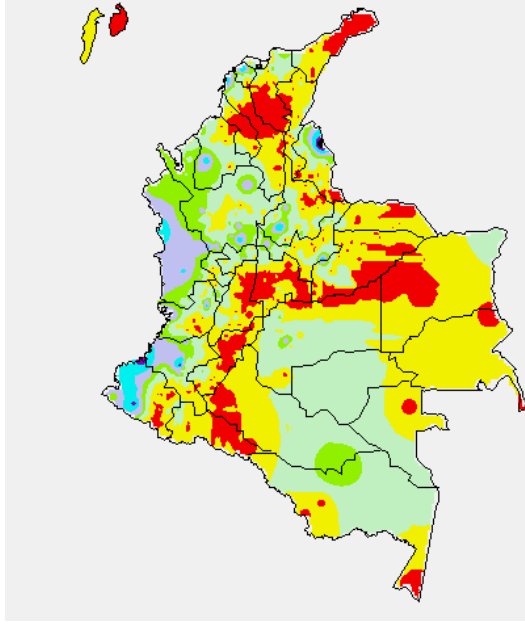
### PRECIPITACIONES

A continuación se relacionan los municipios donde en las últimas 24 horas se registraron precipitaciones iguales o superiores a 20 mm:

DEPARTAMENTO	MUNICIPIOS
ANTIOQUIA	Cocomá (31.0), Alejandría (29.0), Frontino (20.0), Betania (24.0)
ATLANTICO	Usiacurí (51.0), Piojó (30.7)
BOLIVAR	Cartagena (61.8)
BOYACA	Pajarito (27.6)
CAUCA	Guapi (49.6), El Tambo (48.0), Cajibío (25.0)
CORDOBA	Tierralta (27.0)
CHOCO	Bahía Solano (32.0), Medio San Juan (31.0)
NARIÑO	Barbacoas (53.0), Maguí (27.0)
NORTE DE SANTANDER	Tibú (93.0)
SANTANDER	Cimitarra (40.3)
VALLE DEL CAUCA	Bugalagrande (30.0)

### MAPA DE PRECIPITACIÓN DIARIA

Desde las 7:00 a.m. del jueves 22 de septiembre hasta las 7:00 a.m. del viernes 23 de Septiembre de 2011



0.0 mm	0.1 a 1.0 mm	1.1 a 5.0 mm	5.1 a 10.0 mm
10.1 a 20.0 mm	20.1 a 40.0 mm	40.1 a 60.0 mm	> de 60.1 mm

### PRONOSTICO METEOROLOGICO

REGIÓN	MUNICIPIOS
SABANA DE BOGOTÁ	Se espera cielo parcialmente cubierto con intervalos de sol en la mañana y tarde, aunque se prevé predominio de tiempo seco, no se descartan precipitaciones de carácter muy ligero y esporádico, hacia el Norte y Oriente de la Sabana, principalmente en horas de la tarde y noche. Temperatura máxima del aire esperada entre 19 y 20°C. Para el día sábado, durante el día, se espera cielo parcialmente cubierto en la mañana, con intervalos de sol, en horas de la tarde y noche se pueden presentar precipitaciones de carácter ligero, principalmente hacia el Norte y Oriente
ANDINA	En la mañana se espera cielo entre parcial a mayormente cubierto, en el Norte de la región, con algunas precipitaciones entre ligeras y moderadas en los Santanderes, Eje Cafetero y Antioquia, de menor intensidad en zonas de montaña de Valle del Cauca y Cauca. En la tarde y noche se prevé aumento de la nubosidad con precipitaciones entre moderadas a fuertes, incluso no se descarta actividad eléctrica, en los departamentos del Eje Cafetero, Antioquia, la región de los Santanderes y zonas de montaña del Valle y Cauca; lluvias de menor intensidad en sectores de Tolima, Boyacá, Cundinamarca y Nariño. Para mañana se espera cielo entre parcial y mayormente cubierto con lluvias entre moderadas y fuertes, las precipitaciones más intensas se esperan en Antioquia, Eje Cafetero, los Santanderes y zonas de montaña del Valle del Cauca y Cauca; precipitaciones ligeras en sectores de Tolima, Cundinamarca, Boyacá y Nariño.

### Continuación Pronóstico

REGIÓN	MUNICIPIOS
ARCHIPIÉLAGO DE SAN ANDRÉS, PROVIDENCIA Y SANTA CATALINA	Se prevé cielo entre parcial a mayormente nublado, precipitaciones entre ligeras a moderadas durante la jornada y despejándose en horas de la noche. Para el día sábado cielo entre parcial a mayormente cubierto. Lluvias de variada intensidad, las más fuertes se presentarán en horas de la mañana y tarde.
MAR CARIBE	Cielo parcialmente cubierto en la mañana, en horas de la tarde y noche incremento de la nubosidad y precipitaciones, las más intensas hacia el Caribe Occidente, en esta última zona no se descarta actividad eléctrica. Para mañana condiciones similares, con incremento de la nubosidad principalmente hacia el Occidente de la región
PACIFICA	En la mañana predominará cielo mayormente cubierto en gran parte de la región, precipitaciones de moderadas a fuertes en el litoral de Valle del Cauca, Cauca y Nariño, lluvias entre ligeras a moderadas en Chocó. En horas de la tarde y noche se espera prevalezca la nubosidad y precipitaciones en la región, las más intensas podrían presentarse especialmente al centro y sur de la región. El sábado durante el día se prevé cielo entre parcial a mayormente nublado, precipitaciones entre moderadas a fuertes especialmente hacia el Centro y Sur de la región.
CARIBE	En horas de la mañana se espera cielo entre parcial a mayormente cubierto hacia el Sur de la región, con precipitaciones entre ligeras y moderadas, las más intensas en Córdoba, Sucre, Bolívar, Sur de Magdalena y Cesar. Si bien puede despejar en el transcurso del día, en la tarde y noche se espera prevalezcan las precipitaciones sobre Bolívar, Atlántico, Cesar, estribaciones de la Sierra Nevada de Santa Marta y la región de Urabá. Para mañana se prevé condiciones de cielo entre parcial a mayormente nublado en gran parte de la región, excepto al Norte de la Guajira. Lluvias ligeras especialmente hacia el Centro y Occidente de la región, en horas de la mañana. En la tarde y noche, aumento de la nubosidad, las precipitaciones más intensas se esperan en la región de Urabá, Córdoba, Sucre, Atlántico, estribaciones de la Sierra Nevada de Santa Marta y Cesar, lluvias entre ligeras y moderadas en sectores de Magdalena y Bolívar.
INSULAR PACIFICO	En la mañana se espera cielo entre parcial a mayormente nublado, podrían presentarse algunas lluvias entre ligeras moderadas en Malpelo y Gorgona. Para mañana, cielo mayormente nublado y lluvias de variada intensidad a lo largo de la jornada, las precipitaciones más intensas se esperan en la Isla de Malpelo.
OCEANO PACIFICO	Cielo mayormente cubierto a lo largo de la jornada, acompañado de precipitaciones, las más intensas hacia las regiones Centro y Sur. Para mañana condiciones similares, con incremento de la nubosidad principalmente hacia el Norte de la región.
ORINOQUIA	En las primeras horas de la mañana se espera cielo parcialmente nublado con predominio de tiempo seco, no se descartan algunas lloviznas en zonas de piedemonte. En horas de la tarde y noche aumento de la nubosidad y precipitaciones intensas en el piedemonte llanero y Vichada, precipitaciones ligeras en sectores de Meta. El día sábado se prevé cielo parcialmente nublado, las lluvias más intensas se presentarán en horas de la tarde y noche en sectores de Meta y Vichada.
AMAZONIA	Condiciones de cielo parcialmente cubierto y predominio de tiempo seco en gran parte de la región, en horas de la mañana. En la tarde y noche se espera incremento de la nubosidad y precipitaciones ligeras en sectores de Amazonas, Vaupés, Caquetá y Guaviare. Para mañana se prevé cielo parcialmente nublado y probabilidad de lluvias entre ligeras a moderadas en Amazonas, Vaupés, Caquetá y Guaviare.

## ALERTAS VIGENTES

Para mayor información sobre el pronóstico del estado del tiempo, Informes Técnicos Diarios y Comunicados Especiales, e informes de otras áreas temáticas, tales como Hidrología, Deslizamientos de Tierra e Incendios Forestales, se sugiere consultar los vínculos que se encuentran en la página principal del instituto [www.ideam.gov.co](http://www.ideam.gov.co)

### REGIÓN CARIBE

#### ALERTA ROJA POR CRECIENTES SUBITAS EN EL RÍO SAN JORGE

Se prevén para las próximas horas del día de hoy, nuevos incrementos en el nivel del río San Jorge y de su principal afluente el río San Pedro (departamento de Córdoba); y aun los niveles siguen siendo altos y cercanos a las cotas de inundación en algunos sectores, y se pueden presentar afectaciones por inundaciones, especialmente como resultado del tránsito de la onda de crecida presentada en días anteriores (confluencia del río San Pedro al río San Jorge). Por ésta situación se previene a pobladores de sectores bajos, especialmente en el sector Montelíbano - La Apartada - Ayapel, en el departamento de Córdoba. Se resalta la situación actualmente muy crítica y con mayor afectación en el municipio de Buenavista (Córdoba), especialmente en los corregimientos de Coyongo, Puerto Córdoba, Los Zambos e Isla Roja; para éste sector no solamente se presentan incrementos del río San Jorge, sino de varios de sus afluentes (se destacan Quebrada San Lorenzo y los Caños Los Zambos y Las Catas).

#### ALERTA NARANJA PROBABILIDAD DE OCURRENCIA DE INCENDIOS

Amenaza alta de ocurrencia de incendios de la cobertura vegetal en zonas de bosques, cultivos, sabanas y pastos, localizados en los siguientes municipios y sectores aledaños:

DEPARTAMENTO	MUNICIPIOS
LA GUAJIRA	Uribia

#### ALERTA AMARILLA POR CRECIENTES SUBITAS

Debido a las lluvias que se prevén en los próximos días en la región del Urabá se espera que se presenten crecientes súbitas en el Río Mulatos, que podrían tener valores altos. Se recomienda a los pobladores ribereños estar atentos ante posibles afectaciones.

### REGIÓN ANDINA

#### ALERTA NARANJA PROBABILIDAD DE OCURRENCIA DE INCENDIOS

Amenaza alta de ocurrencia de incendios de la cobertura vegetal en zonas de bosques, cultivos, sabanas y pastos, localizados en los siguientes municipios y sectores aledaños:

DEPARTAMENTO	MUNICIPIOS
HUILA	Aipe, Campoalegre, Iquira, Neiva, Palermo, San Agustín, Tello, Teruel, Villavieja, Yaguará.
TOLIMA	Coyaima, Dolores, Natagaima, Prado, Purificación, Saldaña.
NARIÑO	Albán, Arboleda, Belén, Buesaco, Colón, El Tablón, Guachucal, La Cruz, La Unión, Ospina, Pasto, Pupiales, San Bernardo, San Pedro De Cartago, Sapuyes, Túquerres.

#### ALERTA NARANJA DELIZAMIENTOS DE TIERRA

**Antioquia:** Se estima amenaza **moderada a alta** por deslizamientos de tierra en áreas inestables de los municipios de San Francisco, San Luis, Sonsón, Santo Domingo, Concepción, Alejandría, Cisneros, San Roque, Abejorral, Fredonia, Caldas y Betania.

**Caldas:** Se estima amenaza **moderada a alta** por deslizamientos de tierra en áreas inestables de los municipios de Samaná, Pensilvania y Victoria.

**Norte de Santander:** Se pronostica amenaza **moderada** por deslizamientos de tierra en áreas inestables de los municipios de Abrego, Teorama, San Calixto y Ocaña.

#### ALERTA AMARILLA POR CRECIENTES SUBITAS DE LOS RÍOS DE LA CUENCA DEL CATATUMBO

Las lluvias que se prevén en los próximos días sobre sectores del departamento Norte de Santander, pueden generar crecientes súbitas importantes en los ríos Pamplonita, Zulia, Sardinata y Algodonal.

### REGION ORINOQUIA

#### ALERTA NARANJA DELIZAMIENTOS DE TIERRA

Amenaza moderada en los siguientes municipios:

**Boyacá:** Se pronostica amenaza baja a moderada por deslizamientos de tierra en áreas inestables los municipios Santa María, San Luis de Gaceno, Chivor, Macanal, Miraflores, Campo hermoso, Aquitania, Berbeo, Labranzagrande, Pajarito y Páez.

**Casanare:** Se pronostica amenaza baja a moderada en los municipios de Sabanalarga, Chámeza y Recetor.

**Cundinamarca:** Se pronostica amenaza baja por deslizamientos de tierra en áreas inestables en los municipios de Guayabeta, Quetame, Ubalá y Paratebuena.

**Meta:** Se pronostica amenaza baja por deslizamientos de tierra en áreas inestables en los municipios de El Calvario Villavicencio, Acacias, Restrepo, Cubarral, San Juanito.

### REGIÓN AMAZONICA

#### ALERTA NARANJA PROBABILIDAD DE OCURRENCIA DE INCENDIOS

Amenaza alta de ocurrencia de incendios de la cobertura vegetal en zonas de bosques, cultivos, sabanas y pastos, localizados en los siguientes municipios y sectores aledaños:

DEPARTAMENTO	MUNICIPIOS
CAQUETA	San Vicente del Caquán

Especial atención amerita Parque Nacional Natural Cordillera de los Picachos.

### REGIÓN PACÍFICA

#### ALERTA NARANJA DELIZAMIENTOS DE TIERRA:

**Chocó:** Se pronostica amenaza **moderada** por deslizamientos de tierra en áreas inestables en los municipios de Istmina y Ánimas. Se estima amenaza **baja** en los municipios de Quibdó, Pie de Pató, El Cantón de San Pablo, Paimadó y Nuquí.

### MAR CARIBE

#### ALERTA AMARILLA: PLEAMARES

Hasta el 24 de septiembre del presente año se espera una de las pleamares más representativas del mes en la Costa colombiana, asociada con la marea astronómica, se recomienda a habitantes costeros estar atentos a la evolución del fenómeno.

#### ALERTA AMARILLA: OLEAJE Y VIENTO

En el oriente y centro de la región se presentarán condiciones de viento y oleaje por encima de lo normal por lo que se recomienda a embarcaciones menores consultar con las capitanías de puerto antes de zarpar.

#### ALERTA AMARILLA: TIEMPO LLUVIOSO

En el occidente de la región se esperan lluvias fuertes con tormentas eléctricas y rachas de viento por lo que se recomienda a embarcaciones menores consultar con las capitanías de puerto antes de zarpar ante inminente tempestad.

### OCÉANO PACÍFICO

#### ALERTA AMARILLA: TIEMPO LLUVIOSO

Para el día de hoy son previstas condiciones lluviosas especialmente al centro y sur del área y frente al litoral, con posibilidad de tormentas eléctricas y rachas de viento, se recomienda a pescadores y usuarios de embarcaciones de poco calado consultar con las Capitanías de puerto antes de zarpar en zonas de inminente tempestad.

**ALERTA ROJA. PARA TOMAR ACCIÓN** Advierte a los sistemas de prevención y atención de desastres sobre la amenaza que puede ocasionar un fenómeno con efectos adversos sobre la población, el cual requiere la atención inmediata por parte de la población y de los cuerpos de atención y socorro. Se emite una alerta sólo cuando la identificación de un evento extraordinario indique la probabilidad de amenaza inminente y cuando la gravedad del fenómeno implique la movilización de personas y equipos, interrumpiendo el normal desarrollo de sus actividades cotidianas.

**ALERTA NARANJA. PARA PREPARARSE** Indica la presencia de un fenómeno. No implica amenaza inmediata y como tanto es catalogado como un mensaje para informarse y prepararse. El aviso implica vigilancia continua ya que las condiciones son propicias para el desarrollo de un fenómeno, sin que se requiera permanecer alerta.

**ALERTA AMARILLA. PARA INFORMARSE** Es un mensaje oficial por el cual se difunde información. Por lo regular se refiere a eventos observados, reportados o registrados y puede contener algunos elementos de pronóstico a manera de orientación. Por sus características pretéritas y futuras difiere del aviso y de la alerta, y por lo general no está encaminado a alertar sino a informar.

**CONDICIONES NORMALES** La información que se suministra se encuentra dentro de los rangos normales.

°C: grados Celsius

m: metros

mm: milímetros

KPH: kilómetros por hora

GOES: Geostationary Operational Environmental Satellites (Satélite Geostacionario Operacional Ambiental).

GOES-13 es el designado GOES-Este, localizado en 75° W sobre el ecuador geográfico.

PNN: Parque Nacional Natural

Ricardo LOZANO PICÓN, Director General  
María Teresa MARTÍNEZ GÓMEZ, Jefe Oficina de Pronósticos y Alertas  
Fidel Alberto PARDO OJEDA, Coordinador de Alertas Ambientales

\*\*\*\*\*

Profesionales en turno:

Freddy GARRIDO, Jairo SALAZAR, Juan ARAGON, Eliana RINCÓN, Nicolás CUADROS, Carlos ROA,  
Jhon VALENCIA, María Inés CUBILLOS y Juan Francisco ALAMEDA.

Internet: <http://www.ideam.gov.co>

Correo electrónico [servicio@ideam.gov.co](mailto:servicio@ideam.gov.co) \* [alertasideam@ideam.gov.co](mailto:alertasideam@ideam.gov.co)

Carrera 10 N° 20 - 30 \*\* Piso 9, Bogotá, D.C.

Teléfono: 3421586