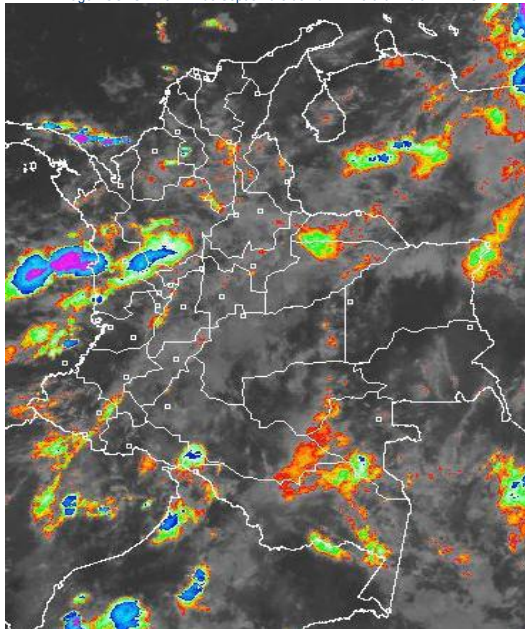


CONDICIONES HIDROMETEOROLÓGICAS ACTUALES

En gran parte del país se registraron lluvias, las de mayor consideración en sectores de las regiones Caribe y Orinoquia y a lo largo del Piedemonte oriental de la Cordillera oriental. El pronóstico nos anticipa para los próximos días precipitaciones generalizadas en las regiones Andina, Caribe y Pacífica como consecuencia indirecta del ciclón tropical "MARÍA".

IMAGEN SATELITAL

Imagen GOES - 13 * 12 de Septiembre de 2011 * Hora 07:45 a.m. HLC



PRONÓSTICO CONDICIONES METEOROLÓGICAS ESPECIALES

ÁREA DEL VOLCÁN CERRO MACHÍN

Cielo mayormente nublado, precipitaciones entre moderadas y fuertes principalmente en horas de la tarde y noche.

INGEOMINAS lo reporta en **NIVEL AMARILLO (III): CAMBIOS EN EL COMPORTAMIENTO DE LA ACTIVIDAD VOLCANICA.**

ELEVACIÓN (pies)	DIRECCIÓN	VELOCIDAD	
		NUDOS	KPH
10,000	SURESTE	5-10	9-18
18,000	ESTE	15-20	28-37
24,000	ESTE	15-20	28-37
30,000	ESTE	25	47

ÁREA DEL VOLCÁN NEVADO DEL HUILA

Cielo mayormente nublado precipitaciones entre moderadas y fuertes las más intensas en horas de la noche.

INGEOMINAS lo reporta en **NIVEL AMARILLO (III): CAMBIOS EN EL COMPORTAMIENTO DE LA ACTIVIDAD VOLCANICA.**

ELEVACIÓN (pies)	DIRECCIÓN	VELOCIDAD	
		NUDOS	KPH
10,000	SURESTE	5-10	9-18
18,000	ESTE	15-20	28-37
24,000	ESTE	15-20	28-37
30,000	ESTE	25-30	47-56

ÁREA DEL VOLCÁN GALERAS

Cielo mayormente nublado precipitaciones entre ligeras y moderadas las más intensas en horas de la tarde y la noche.

INGEOMINAS lo reporta en **NIVEL AMARILLO (III): CAMBIOS EN EL COMPORTAMIENTO DE LA ACTIVIDAD VOLCANICA.**

ELEVACIÓN (pies)	DIRECCIÓN	VELOCIDAD	
		NUDOS	KPH
10,000	SURESTE	15	28
18,000	SURESTE	20	37
24,000	ESTE	20	37
30,000	ESTE	30	56

LO MÁS DESTACADO

- Incremento de las lluvias en gran parte del territorio nacional, especial en los departamentos de Boyacá, Casanare, Cundinamarca y Meta. El mayor registro se presentó en el municipio de **Ubalá (Cundinamarca), con 127.5 mm**; éste registro es el máximo histórico absoluto para el mes de septiembre.
- El ciclón tropical "MARÍA" aunque no representa ninguna amenaza directa para el país, podrá durante los próximos días de esta semana, favorecer de manera indirecta incremento de las precipitaciones, especialmente en sectores de las regiones Andina, Caribe y Pacífica.
- ALERTA NARANJA** por amenaza moderada de deslizamientos de tierra para la región pacífica especialmente en los departamentos de Chocó y Boyacá, lo mismo que en sectores aislados de las regiones Caribe y Orinoquia.
- A pesar de los incrementos de las lluvias, se mantienen estables las condiciones hidrológicas

ESTADO DE LOS EMBALSES

A continuación se relacionan los volúmenes útiles diarios de reservas de algunos embalses ($\geq 85\%$), de acuerdo con información de XM (actualizado hasta las 7:00 a. m. de hoy):

EMBALSE	DEPARTAMENTO	%	OBSERVACIÓN *
PLAYAS	Antioquia	109.07	
ESMERALDA	Boyacá	96.22	
MIRAFLORES	Antioquia	95.16	
PENOL	Antioquia	94.01	
GUAVIO	Cundinamarca	93.61	
CALIMA1	Valle del Cauca	92.90	
RIOGRANDE2	Antioquia	92.70	
MUNA	Cundinamarca	89.14	

* Información suministrada directamente por los operadores

TEMPERATURAS MINIMAS

A continuación se relacionan los municipios donde se presentaron temperaturas iguales o inferiores a 5°C: **NO SE PRESENTARON REGISTROS EN EL RANGO MENCIONADO**

PRECIPITACIONES

A continuación se relacionan los municipios donde en las últimas 24 horas se registraron precipitaciones iguales o superiores a 20 mm:

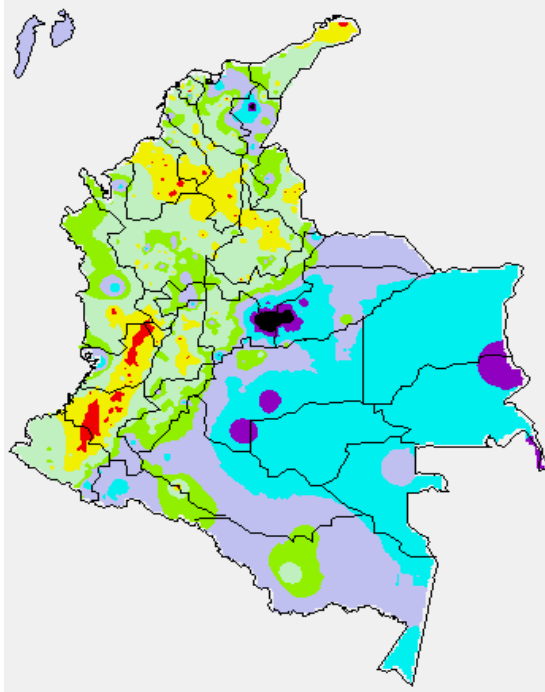
DEPARTAMENTO	MUNICIPIOS
AMAZONAS	El Encanto (2.0)
ANTIOQUIA	Giraldo (30.0) y Turbo (23.0)
BOYACÁ	San Luis de Gaceno (123.2), Macanal (103.2), Campohermoso (90.7), Almeida (78.5), Somondoco (71.0), Sutatenza (62.8), Garagoa (59.7), Pachavita (45.0), Zetaquirá (41.0), Pajarito (38.5), Chinavita (37.5), Cubará (35.2), Miraflores (32.3), Nueva Colón (23.0), Tibaná (22.5) y Toca (20.3).
CALDAS	Samaná (20.0)
CAQUETA	Florencia (25.0)
CASANARE	Tauramena (96.5), Sabanalarga (71.0), El Yopal (53.2), Rondón (47.5), Chámeza (43.0), Támara (39.9), Aguazul (30.4), Pore (26.0) y Villanueva (20.0)
CESAR	Valledupar (81.2), Pueblo Bello (32.0), Bosconia (30.0) y Curumaní (24.2).
CHOCÓ	Quibdó (27.0)
CUNDINAMARCA	Ubalá (127.5) , Bogotá (47.5), Gachalá (46.5), Gachetá (31.3), Medina (28.0), Albán (26.5), Chocontá (22.0) y Facatativá (21.3).
GUAINÍA	Puerto Inírida (46.0)
GUAVIARE	San José del Guaviare (32.0)
HUILA	San Agustín (32.0) y Neiva (30.0)
MAGDALENA	Zona Bananera (44.0), El Retén (25.2) y Ciénaga (21.7)

PRECIPITACIONES (CONTINUACIÓN)

DEPARTAMENTO	MUNICIPIOS
META	Puerto Rico (58.0), La Macarena (55.0), Vistahermosa (40.0), Puerto Lleras (38.0) San Juan de Arama (30.0), y El Calvario (26.5).
NARIÑO	Puerres (32.2)
NORTE DE SANTANDER	San Calixto (24.6)
PUTUMAYO	Villagarzón (34.2) y Sibundoy (25.5)
VALLE DEL CAUCA	Buenaventura (37.0)
VICHADA	Cumaribo (31.0) y Puerto Carreño (22.0)

MAPA DE PRECIPITACIÓN DIARIA

Desde las 7:00 a.m. del domingo 11 de septiembre hasta las 7:00 a.m. del lunes 12 de Septiembre de 2011



0.0 mm	0.1 a 1.0 mm	1.1 a 5.0 mm	5.1 a 10.0 mm
10.1 a 20.0 mm	20.1 a 40.0 mm	40.1 a 60.0 mm	> de 60.1 mm

PRONÓSTICO METEOROLÓGICO

REGIÓN	MUNICIPIOS
SABANA DE BOGOTÁ	Se prevén condiciones nubosas durante la jornada con precipitaciones de variada intensidad a diferentes horas. Temperatura máxima del aire estimada en 18°C. Para mañana esperen lloviznas intermitentes, de corta duración, con intervalos soleados durante la tarde.
ANDINA	En la mayor parte de la región predominará el cielo nublado con precipitaciones entre ligeras a moderadas en diversos sectores de Cundinamarca, Antioquia, los Santanderes, Eje Cafetero, Boyacá, Valle del Cauca, Cauca, Nariño, Tolima y Huila. Mañana se advierten lluvias en amplios sectores de la región, especialmente en Cundinamarca, Eje Cafetero, Antioquia, Santanderes, Boyacá, Cauca y Nariño.
CARIBE	En la mañana se prevé tiempo seco, salvo en sectores de Córdoba donde se registrarán algunas lluvias. En la tarde y noche esperen precipitaciones generalizadas con posibilidad de tormentas eléctricas en las estribaciones de la Sierra Nevada de Santa Marta y en sectores de La Guajira, Atlántico, Bolívar, Sucre, Urabá y en el litoral de Córdoba. Para mañana lluvias de variada intensidad, las más fuertes en las estribaciones de la Sierra Nevada de Santa Marta y en sectores de Atlántico, Bolívar, Sucre y Córdoba.
ARCHIPIÉLAGO DE SAN ANDRÉS, PROVIDENCIA Y SANTA CATALINA	Nubosidad variable con precipitaciones y tormentas eléctricas a diferentes horas. El día martes esperen lloviznas temprano en la mañana y luego en horas de la tarde.

PRONÓSTICO METEOROLÓGICO (CONTINUACIÓN)

REGIÓN	MUNICIPIOS
MAR CARIBE	Cielo parcialmente cubierto con predominio de tiempo seco en la mayor parte del área marítima nacional, salvo enfrente de la costa de Sucre, Córdoba y Urabá donde son estimadas precipitaciones. Para mañana se esperan lluvias especialmente en el área de San Andrés y Providencia y en el Golfo de Urabá.
PACIFICA	Cielo entre parcialmente nublado y nublado con lluvias a lo largo del día en el departamento de Chocó. Al final de la tarde y por la noche no se descartan precipitaciones en el resto de la región. El día martes se pronostican lluvias particularmente en el Centro y Norte de la región, en algunos casos acompañadas de tormentas eléctricas.
INSULAR PACÍFICO	Cielo entre parcialmente cubierto y cubierto con lluvias de variada intensidad durante la jornada. Para mañana las lluvias se concentrarán especialmente en la Isla Malpelo.
OCEANO PACÍFICO	En gran parte del Pacífico nacional se prevén condiciones lluviosas durante la jornada con posibilidad de actividad eléctrica en algunos sectores. Mañana esperen precipitaciones frente a la costa chocoana a diferentes horas.
ORINOQUIA	En la región se espera abundante nubosidad con lluvias entre ligeras a moderadas a lo largo del Piedemonte Llanero, Vichada y en el Oriente de Arauca, Casanare y Meta. El día martes se advierten lluvias de variada intensidad a lo largo de la jornada, las más fuertes, en el Piedemonte llanero.
AMAZONIA	Cielo entre parcialmente cubierto y cubierto con lluvias en el transcurso de la jornada, las de mayor intensidad se concentrarán en el Piedemonte Amazónico y en sectores de Guainía, Guaviare, Amazonas, Oriente de Caquetá y Vaupés. Mañana martes cielo seminublado y lluvias entre ligeras a moderadas en amplios sectores de Amazonas, Guainía, Vaupés y Caquetá.

ALERTAS VIGENTES

Para mayor información sobre el pronóstico del estado del tiempo, Informes Técnicos Diarios y Comunicados Especiales, e informes de otras áreas temáticas, tales como Hidrología, Deslizamientos de Tierra e Incendios Forestales, se sugiere consultar los vínculos que se encuentran en la página principal del instituto www.ideam.gov.co

REGIÓN CARIBE

ALERTA AMARILLA: PROBABILIDAD DE OCURRENCIA DE INCENDIOS

Amenaza alta de ocurrencia de incendios de la cobertura vegetal en zonas de bosques, cultivos, sabanas y pastos, localizados en los siguientes municipios y sectores aledaños:

DEPARTAMENTO	MUNICIPIOS
LA GUAJIRA	Maicao
MAGDALENA	El Retén

REGIÓN ANDINA

ALERTA NARANJA: PROBABILIDAD DE OCURRENCIA DE INCENDIOS

Amenaza alta de ocurrencia de incendios de la cobertura vegetal en zonas de bosques, cultivos, sabanas y pastos, localizados en los siguientes municipios y sectores aledaños:

DEPARTAMENTO	MUNICIPIOS
HUILA	Huila
TOLIMA	Dolores

Especial atención ameritan: Parque Nacional Natural Los Nevados, Parque Nacional Natural Nevado del Huila.

ALERTA AMARILLA: PROBABILIDAD DE OCURRENCIA DE INCENDIOS

Amenaza alta de ocurrencia de incendios de la cobertura vegetal en zonas de bosques, cultivos, sabanas y pastos, localizados en los siguientes municipios y sectores aledaños:

DEPARTAMENTO	MUNICIPIOS
HUILA	Garzón
Nariño	Tumaco

REGION ORINOQUIA

ALERTA NARANJA DELIZAMIENTOS DE TIERRA:

Amenaza moderada en los siguientes municipios:

Casanare: Se pronostica amenaza moderada en los municipios de Sabanalarga, Chameza y Recetor.

Boyacá: Se pronostica amenaza moderada a baja por deslizamientos de tierra en áreas inestables los municipios Cubará, Santa María, San Luis de Gaceno, Campo hermoso, Labranzagrande, Pajarito, Páez, El Espino, Tibana, Guicán y Chita.

Meta: Se pronostica amenaza moderada a baja por deslizamientos de tierra en áreas inestables en los municipios de Villavicencio, Acacias, Restrepo, Cubarral, San Juanito y El Calvario.

REGIÓN AMAZONICA

CONDICIONES NORMALES

REGIÓN PACÍFICA

ALERTA NARANJA DELIZAMIENTOS DE TIERRA:

Chocó: Se pronostica amenaza Moderada por deslizamientos de tierra en áreas inestables en los municipios de Bojayá, Bahía Solano, Pie de pato, Nuquí, Pizarro, Paimadó, Andagoya, Istmina y Minas.

MAR CARIBE

ALERTA AMARILLA: TIEMPO LLUVIOSO

Enfrente de la Costa de Sucre, Córdoba y Urabá son previstas lluvias a lo largo del día y de la noche con probabilidad de descargas eléctricas y ráfagas de viento, se sugiere a pescadores y usuarios de embarcaciones menores consultar con las Capitanías de puerto antes de zarpar en zonas de inminente tempestad.

OCÉANO PACÍFICO

ALERTA AMARILLA: PLEAMARES

Desde el día de hoy y hasta el próximo 17 de septiembre del presente año se espera una de las pleamares más representativas del mes en la Costa colombiana, asociada con la marea astronómica, se recomienda a habitantes costeros estar atentos a la evolución del fenómeno.

ALERTA ROJA. PARA TOMAR ACCIÓN Advierte a los sistemas de prevención y atención de desastres sobre la amenaza que puede ocasionar un fenómeno con efectos adversos sobre la población, el cual requiere la atención inmediata por parte de la población y de los cuerpos de atención y socorro. Se emite una alerta sólo cuando la identificación de un evento extraordinario indique la probabilidad de amenaza inminente y cuando la gravedad del fenómeno implique la movilización de personas y equipos, interrumpiendo el normal desarrollo de sus actividades cotidianas.

ALERTA NARANJA. PARA PREPARARSE Indica la presencia de un fenómeno. No implica amenaza inmediata y como tanto es catalogado como un mensaje para informarse y prepararse. El aviso implica vigilancia continua ya que las condiciones son propicias para el desarrollo de un fenómeno, sin que se requiera permanecer alerta.

ALERTA AMARILLA. PARA INFORMARSE Es un mensaje oficial por el cual se difunde información. Por lo regular se refiere a eventos observados, reportados o registrados y puede contener algunos elementos de pronóstico a manera de orientación. Por sus características pretéritas y futuras difiere del aviso y de la alerta, y por lo general no está encaminado a alertar sino a informar.

CONDICIONES NORMALES La información que se suministra se encuentra dentro de los rangos normales.

°C: grados Celsius

m: metros

mm: milímetros

KPH: kilómetros por hora

GOES: Geostationary Operational Environmental Satellites (Satélite Geoestacionario Operacional Ambiental).

GOES-13 es el designado GOES-Este, localizado en 75° W sobre el ecuador geográfico.

PNN: Parque Nacional Natural

Ricardo LOZANO PICÓN, Director General
 María Teresa MARTÍNEZ GÓMEZ, Jefe Oficina de Pronósticos y Alertas
 Fidel Alberto PARDO OJEDA, Coordinador de Alertas Ambientales

Profesionales en turno:

Fabio BERNAL, Jairo SALAZAR, Eliana RINCÓN, Daniel USECHE, Norbey SÁNCHEZ, Jhon VALENCIA,
 Mauricio TORRES y Juan ALAMEDA.

Internet: <http://www.ideam.gov.co>

Correo electrónico servicio@ideam.gov.co * alertasideam@ideam.gov.co

Carrera 10 N° 20 - 30 ** Piso 9, Bogotá, D.C.

Teléfono: 3421586