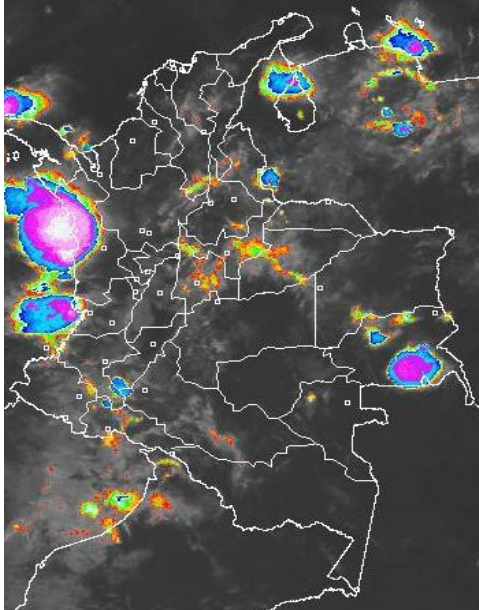


CONDICIONES HIDROMETEOROLÓGICAS ACTUALES

Se espera predominio de tiempo seco en amplios sectores del país; éstas condiciones favorecen la ocurrencia de temperaturas altas, particularmente en los valles de los ríos Magdalena y Cauca, lo cual incrementa la probabilidad de incendios de la cobertura vegetal especialmente en áreas de valle de los departamentos de Tolima y Huila, salvo en sectores del Chocó, sur del Norte de Santander, occidente de Antioquia y el Guainía se prevé precipitaciones entre ligeras y moderadas especialmente en horas de la tarde.

IMAGEN SATELITAL

Imagen GOES - 13 * 31 de agosto de 2011 * Hora 6:15 a. m. HLC



PRONÓSTICO CONDICIONES METEOROLÓGICAS ESPECIALES

ÁREA DEL VOLCÁN CERRO MACHÍN

Condiciones de cielo parcialmente nublado sin descartar la presencia de precipitaciones ligeras, especialmente en horas de la noche.

INGEOMINAS lo reporta en **NIVEL AMARILLO (III): CAMBIOS EN EL COMPORTAMIENTO DE LA ACTIVIDAD VOLCANICA**

ELEVACIÓN (pies)	DIRECCIÓN	VELOCIDAD	
		NUDOS	KPH
10,000	SURESTE	5 - 10	
18,000	ESTE	15-25	
24,000	SURESTE	20-25	
30,000	SURESTE	20-25	

ÁREA DEL VOLCÁN NEVADO DEL HUILA

Condiciones de cielo parcialmente nublado sin descartar la presencia de precipitaciones ligeras, especialmente en horas de la noche.

INGEOMINAS lo reporta en **NIVEL AMARILLO (III): CAMBIOS EN EL COMPORTAMIENTO DE LA ACTIVIDAD VOLCANICA**

ELEVACIÓN (pies)	DIRECCIÓN	VELOCIDAD	
		NUDOS	KPH
10,000	SURESTE	10	
18,000	SURESTE	25-30	
24,000	ESTE	20-25	
30,000	SURESTE	20	

ÁREA DEL VOLCÁN GALERAS

Cielo parcialmente nublado con predominio de tiempo seco.

INGEOMINAS lo reporta en **NIVEL AMARILLO (III): CAMBIOS EN EL COMPORTAMIENTO DE LA ACTIVIDAD VOLCANICA**

ELEVACIÓN (pies)	DIRECCIÓN	VELOCIDAD	
		NUDOS	KPH
10,000	SURESTE	15-20	
18,000	ESTE	25-30	
24,000	ESTE	20-25	
30,000	SURESTE	15-20	

LO MÁS DESTACADO

- Continúa la tendencia de disminución de las lluvias; las más significativas se presentaron en sectores aislados de las regiones Amazónica y Andina. El mayor registro se presentó en el municipio de **Toledo (Norte de Santander)**, con **57.0 mm**.
- **ALERTA ROJA** en el río Iriridá por conservar niveles altos que superan las cotas críticas de afectación en algunos sectores bajos.
- **ALERTA NARANJA** por amenaza alta de deslizamientos de tierra para las zonas de vertiente, especialmente en los departamentos de Norte de Santander, Cesar, Antioquia, Boyacá, Meta y Chocó.
- **ALERTA NARANJA** por condiciones propicias para la ocurrencia de incendios en algunos sectores de las regiones Andina y Orinoquia.

TEMPERATURAS MÍNIMAS

A continuación se relacionan los municipios donde se presentaron temperaturas iguales o inferiores a **5°C**:

DEPARTAMENTO	MUNICIPIOS
BOYACÁ	Cerínza (2.2)
CUNDINAMARCA	Subachoque (3.4), Madrid (40.0) y Chocontá (4.8)

TEMPERATURAS MÁXIMAS

A continuación se relacionan los municipios donde se presentaron temperaturas iguales o superiores a **35°C**:

DEPARTAMENTO	MUNICIPIOS
ATLÁNTICO	Barranquilla (35.8)
BOLÍVAR	María La Baja (35.5)
CAUCA	Mercaderes (36.2)
CESAR	Valledupar (35.6)
HUILA	Villavieja (38.6), Baraya (37.2), Neiva (37.3), Campoalegre (37.0) y Palermo (36.2)
LA GUAJIRA	Manaure (36.2) y Ríohacha (35.6)
MAGDALENA	Zona bananera (36.0)
NORTE DE SANTANDER	Cúcuta (36.5)
TOLIMA	Natagaima (41.0), Ambalema (37.6), Flandes (37.4), Prado (37.2), Melgar (37.2), Valle de San Juan (36.8), Armero (36.6), Purificación (35.8) y Ataco (35.8).

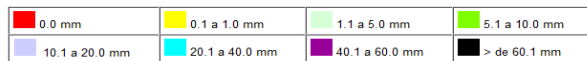
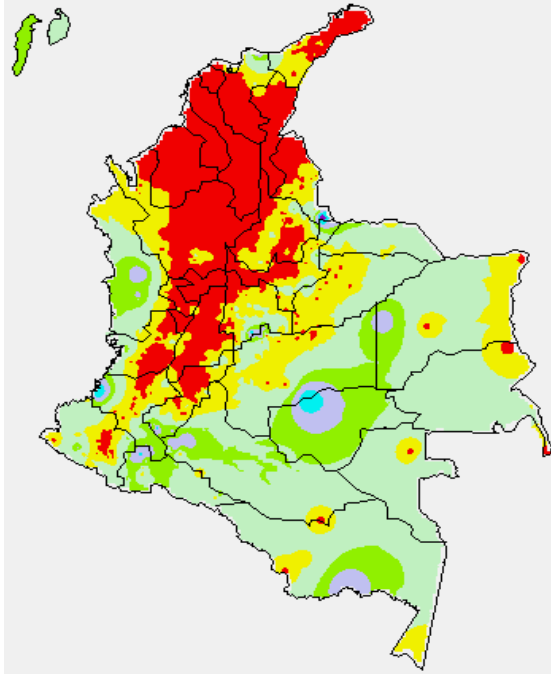
PRECIPITACIONES

A continuación se relacionan los municipios donde en las últimas 24 horas se registraron precipitaciones iguales o superiores a **20 mm**:

DEPARTAMENTO	MUNICIPIOS
CAQUETÁ	Belén de los Andaquíes (21.0)
CAUCA	Timbiquí (37.0)
CUNDINAMARCA	Gutiérrez (30.8) y Guayabetal (27.0)
GUAVIARE	San José del Guaviare (31.0)
HUILA	San Agustín (25.0)
NORTE DE SANTANDER	Toledo (57.0)
PUTUMAYO	Mocoa (30.0) y San Francisco (298.6)

MAPA DE PRECIPITACIÓN DIARIA

Desde las 7:00 a.m. del martes 30 de agosto hasta las 7:00 a.m. del miércoles 31 de agosto de 2011



PRONÓSTICO METEOROLÓGICO

REGIÓN	MUNICIPIOS
SABANA DE BOGOTÁ	En la mañana cielo parcialmente nublado con intervalos de sol. En la tarde se espera condiciones secas con probabilidad que se presenten algunas lloviznas al terminar la jornada principalmente al norte de la sabana. En horas de la noche cielo parcialmente nublado con predominio de tiempo seco. Temperatura máxima esperada entre 20°C, mínima entre 8 y 9°C. El día jueves se esperan condiciones más lluviosas en la tarde.
ANDINA	En horas de la mañana se prevé cielo parcialmente cubierto con intervalos de soleados en gran parte de la región, excepto en los Santanderes y al Occidente de Antioquia donde se prevé algunas precipitaciones ligeras. En horas de la tarde y noche, se espera un aumento de la nubosidad con precipitaciones entre ligeras a moderadas sobre los departamentos de Antioquia, Eje Cafetero y la región de los Santanderes, predominio de tiempo seco, sin descartar algunas lloviznas al finalizar la tarde en sectores de Cundinamarca, Boyacá y Valle del Cauca. Para mañana se prevé condiciones similares.
CARIBE	Se espera cielo parcialmente nublado en gran parte de la región, en horas de la mañana se prevé algunas precipitaciones ligeras sobre sectores el sur de La Guajira y sobre las inmediaciones de la Sierra Nevada de Santa Marta. En horas de la tarde y noche se espera incremento de la nubosidad con lluvias entre ligeras y moderadas en Magdalena, Atlántico, sur de Bolívar, Sucre y Córdoba, las más intensas se presentarán en Córdoba y la región de Urabá. Para mañana se prevé condiciones similares pero con tendencia a la reducción de la precipitación, concentrándose las precipitaciones más intensas en las estribaciones de la Sierra Nevada de Santa Marta, Córdoba y la región de Urabá.
ARCHIPIÉLAGO DE SAN ANDRÉS, PROVIDENCIA Y SANTA CATALINA	Cielo parcialmente cubierto acompañado de lluvias ligeras esporádicas durante la jornada, las más intensas se pueden presentar en horas de la tarde. El día jueves se esperan condiciones similares, con tendencia a la disminución de las precipitaciones.
MAR CARIBE	Cielo entre parcial a mayormente nublado con lluvias sobre el Centro y oriente del Mar Caribe. Mañana se esperan condiciones similares.

PRONÓSTICO METEOROLÓGICO (CONTINUACIÓN)

REGIÓN	MUNICIPIOS
PACIFICA	En la mañana cielo parcialmente nublado con predominio de tiempo seco al sur de la región y lluvias moderadas en Chocó. En la tarde y la noche incremento de la nubosidad con lluvias moderadas en Chocó y Valle del Cauca, y lluvias ligeras sobre el litoral del Cauca y Nariño, las más intensas en la tarde y noche. El día jueves se esperan condiciones similares, con precipitaciones en la madrugada.
INSULAR PACÍFICO	Cielo parcialmente nublado con intervalos de sol durante la jornada, en la noche lluvias en Malpelo y la isla de Gorgona. Para mañana condiciones similares.
OCÉANO PACÍFICO	Cielo parcialmente nublado y precipitaciones entre ligeras y moderadas al Centro y Norte del área. El día jueves se esperan condiciones similares.
ORINOQUIA	Se prevé cielo parcialmente cubierto en horas de la mañana con algunas lluvias ligeras sobre el piedemonte Llanero, Vichada y de menor intensidad al Oriente de Casanare. En la tarde y noche se espera disminución de la nubosidad y predominio de tiempo seco en la mayor parte de la región, salvo en el Vichada donde presentara lluvias ligeras. Para mañana se prevé condiciones similares con tendencia a la reducción de la precipitación.
AMAZONIA	En horas de la mañana cielo parcialmente nublado en gran parte de la región, En la tarde y noche se espera un incremento de la nubosidad y lluvias muy ligeras en sectores de Vaupés, Guaviare, Guainía y sectores de Caquetá. El día jueves se esperan condiciones similares, con tendencia a la reducción de la precipitación.

ALERTAS VIGENTES

Para mayor información sobre el pronóstico del estado del tiempo, Informes Técnicos Diarios y Comunicados Especiales, e informes de otras áreas temáticas, tales como Hidrología, Deslizamientos de tierra e Incendios forestales, se sugiere consultar los vínculos que se encuentran en la página principal del instituto www.ideam.gov.co

REGIÓN CARIBE

CONDICIONES NORMALES

REGIÓN ANDINA

ALERTA NARANJA PROBABILIDAD DE OCURRENCIA DE INCENDIOS

Amenaza alta de ocurrencia de incendios de la cobertura vegetal en zonas de bosques, cultivos, sabanas y pastos, localizados en los siguientes municipios y sectores aledaños:

DEPARTAMENTO	MUNICIPIOS
HUILA	Agrado, Aipe, Algeciras, Campoalegre, Colombia, Hobo, Neiva, Paicol, Palermo, Rivera, Tello, Villavieja y Yaguará.
NARIÑO	Aldana, Arboleda, Colón, Cuaspud, Funes, Iles, Imués, Ipiales, Pasto, Pupiales, San Bernardo, Tangua y Yacuanquer.
NORTE DE SANTANDER	Cúcuta
TOLIMA	Alpujarra, Ataco, Chaparral, Coyaima, Dolores, Murillo y Natagaima.
VALLE DEL CAUCA	El Cerrito y Vijes

ALERTA NARANJA PROBABILIDAD MODERADA A ALTA Y MODERADA DE DESLIZAMIENTO

- **Antioquia:** amenaza moderada a alta por deslizamientos San Francisco, San Luis, Cocorná, Sonsón, Concepción, Alejandría, Burtica, Giraldo, Santa fe de Antioquia, Cañasgordas. Amenaza moderada por deslizamientos Jericó, Hispania, Betania, Bolívar, Fredonia, Venecia, Concordia, Tarso, Frontino, Abriaquí, Dabeiba, Laborina, Sabanalarga, Urrao y Uramita.

ALERTA NARANJA PROBABILIDAD MODERADA A BAJA DE DESLIZAMIENTOS

Amenaza moderada a baja en los siguientes municipios:

- **Norte de Santander:** Abrego, Cáchira, Herrán y Ragonvalia
- **Santander:** Chimá, El Guacamayo, Guadalupe, Confines, Oiba, Cerrito, Concepción, Málaga, Molagavita, San José de Miranda, Contratación, Sabana de Torres, Suaita y Puerto Wilches.

ALERTA AMARILLA: PROBABILIDAD DE INCENDIOS

DEPARTAMENTO	MUNICIPIOS
HUILA	Baraya, Garzón, San Agustín, Teruel y Tesalia
NARIÑO	Buesaco, Consacá, Contadero, Córdoba, El Tablón, Guaitarilla, Gualmatán, La Cruz, Ospina, Potosí y Puerres.
NORTE DE SANTANDER	San Cayetano
TOLIMA	Rioblanco y Saldaña

Especial atención amerita el Santuario de Fauna y Flora Galeras

REGION ORINOQUIA**ALERTA ROJA: RIO INIRIDA CON NIVELES ALTOS**

Aunque es condición normal mantener niveles altos para esta época del año, los niveles del río Inirida en la ciudad de Puerto Inirida superan cotas de desbordamiento y mantienen un comportamiento de descenso lento, y se recomienda a pobladores ribereños estar atentos y tomar las medidas preventivas correspondientes. En afluentes como caños Macú, Tigre, Rico, Mosco y Grande, así como el río Papunaua, presentan niveles altos que están causando anegamientos en amplios sectores del PNN Nukak.

ALERTA NARANJA DELIZAMIENTOS DE TIERRA:

Amenaza moderada a alta en los siguientes municipios:

- **Boyacá:** Cubará, San Luis de Gaceno, Campohermoso, Páez y Santa María
- **Casanare:** Chámeza, Sabanalarga y Recetor
- **Meta:** Villavicencio, El Calvario y Restrepo
- **Norte de Santander:** Amenaza alta en los municipios de Toledo y Chitagá

ALERTA NARANJA PROBABILIDAD DE OCURRENCIA DE INCENDIOS

Amenaza alta de ocurrencia de incendios de la cobertura vegetal en zonas de bosques, cultivos, sabanas y pastos, localizados en los siguientes municipios y sectores aledaños:

DEPARTAMENTO	MUNICIPIOS
ARAUCA	Arauquita
META	La Macarena y La Uribe

ALERTA AMARILLA: DESLIZAMIENTOS DE TIERRA

Amenaza baja a moderada por deslizamientos en los siguientes municipios:

- **Boyacá:** Aquitania, Berbeo, Chinavita, Chita, Chivor, El Espino, Garagoa, Jenesano, Labranzagrande, Macanal, Miraflores, Nuevo Colon, Pachavita, Pajarito, Ramiriquí, Rondón, Tibaná, Umbita y Zetaquirá.
- **Cundinamarca:** Medina, Gachalá, Paratebueno, Gama, Ubalá, Guayabetal, Quetame y Junín.
- **Meta:** Acacias, Guamal, Castilla, Cubarral, El Castillo, El Dorado, San Juanito y Lejanías

REGIÓN AMAZONICA**ALERTA AMARILLA: PROBABILIDAD DE INCENDIOS**

DEPARTAMENTO	MUNICIPIOS
CAQUETÁ	Puerto Rico, San Vicente del Caguán

Especial atención amerita Parque Nacional Natural Cordillera de los Picachos.

REGIÓN PACÍFICA**ALERTA NARANJA: DELIZAMIENTOS DE TIERRA**

Amenaza moderada por deslizamientos en los siguientes municipios:

- **Chocó:** Bahía Solano, Bojayá, Pie de Pató, Paimadó, Nuquí y Quibdó

MAR CARIBE**ALERTA AMARILLA: TIEMPO LLUVIOSO**

Para el día de hoy se esperan algunas precipitaciones en el Occidente del Archipiélago de San Andrés y Providencia con posibilidad de tormentas eléctricas y rachas de viento, se sugiere a usuarios de embarcaciones de poco calado consultar con las Capitanías de puerto antes de zarpar.

ALERTA AMARILLA: OLEAJE Y VIENTO

En el transcurso del día se prevén condiciones de amenaza para la navegación menor por cuenta del oleaje que variará entre 2.0 – 3.0 metros y el viento que se aproximará a 20 – 28 nudos, especialmente aguas adentro se recomienda a pescadores y usuarios de pequeñas embarcaciones consultar con las Capitanías de puerto.

OCÉANO PACÍFICO**ALERTA NARANJA: TIEMPO LLUVIOSO**

En sectores del Centro y Norte del Pacífico colombiano se mantendrán las condiciones lluviosas durante la jornada con posibilidad de actividad eléctrica y ráfagas de viento, se sugiere a usuarios de embarcaciones menores consultar con las Capitanías de puerto en zonas de inminente tempestad.

ALERTA AMARILLA: PLEAMARES

Hasta el próximo 3 de septiembre del presente año se espera una de las pleamares más significativas del mes en la Costa Pacífica nacional, se recomienda a habitantes costeros estar atentos a la evolución del fenómeno.

ALERTA AMARILLA: OLEAJE Y VIENTO

Al sur del área marítima especialmente aguas adentro incluida la isla de Malpelo, en el transcurso del día se prevén condiciones de amenaza para la navegación menor por cuenta del oleaje que variará entre 2.0 -3.0 metros y el viento que se aproximará a 15 – 20 nudos, se recomienda a pescadores y usuarios de pequeñas embarcaciones consultar con las Capitanías de puerto.

ALERTA ROJA PARA TOMAR ACCIÓN Advierte a los sistemas de prevención y atención de desastres sobre la amenaza que puede ocasionar un fenómeno con efectos adversos sobre la población, el cual requiere la atención inmediata por parte de la población y de los cuerpos de atención y socorro. Se emite una alerta sólo cuando la identificación de un evento extraordinario indique la probabilidad de amenaza inminente y cuando la gravedad del fenómeno implique la movilización de personas y equipos, interrumpiendo el normal desarrollo de sus actividades cotidianas.

ALERTA NARANJA PARA PREPARARSE Indica la presencia de un fenómeno. No implica amenaza inmediata y como tanto es catalogado como un mensaje para informarse y prepararse. El aviso implica vigilancia continua ya que las condiciones son propicias para el desarrollo de un fenómeno, sin que se requiera permanecer alerta.

ALERTA AMARILLA PARA INFORMARSE Es un mensaje oficial por el cual se difunde información. Por lo regular se refiere a eventos observados, reportados o registrados y puede contener algunos elementos de pronóstico a manera de orientación. Por sus características pretéritas y futuras difiere del aviso y de la alerta, y por lo general no está encaminado a alertar sino a informar.

CONDICIONES NORMALES La información que se suministra se encuentra dentro de los rangos normales.

°C: grados Celsius

m: metros

mm: milímetros

KPH: kilómetros por hora

GOES: Geostationary Operational Environmental Satellites (Satélite Geoestacionario Operacional Ambiental).

GOES-13 es el designado GOES-Este, localizado en 75° W sobre el ecuador geográfico.

PNN: Parque Nacional Natural

Ricardo LOZANO PICÓN, Director General
María Teresa MARTÍNEZ GÓMEZ, Jefe Oficina de Pronósticos y Alertas
Fidel Alberto PARDO OJEDA, Coordinador de Alertas Ambientales

Profesionales en turno:

Fabio BERNAL, Jairo SALAZAR, Gloria ARANGO, Carlos PINZÓN, Hernando CARDOSO, Alejandro
URIBE, Norma OLIVEROS, Mauricio TORRES y Juan ALAMEDA.

Internet: <http://www.ideam.gov.co>

Correo electrónico servicio@ideam.gov.co * alertasideam@ideam.gov.co

Carrera 10 N° 20 - 30 ** Piso 9, Bogotá, D.C.

Teléfono: 3421586