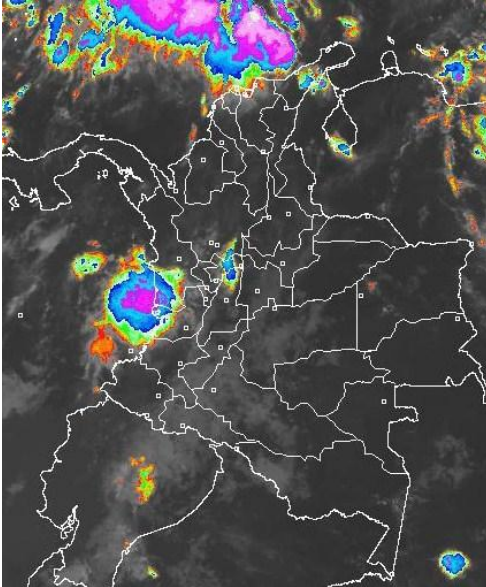


CONDICIONES HIDROMETEOROLÓGICAS ACTUALES

Las precipitaciones más importantes se han presentado sobre la región Caribe especialmente al sur de la Guajira, norte de Magdalena y algunos sectores Atlántico y también sobre la región Pacífico al sur de Chocó y Valle de Cauca donde se han presentado lluvias fuertes con tormentas eléctricas. Se espera que en la tarde se incremente la nubosidad y las lluvias especialmente sobre la región Caribe norte de la Andina y norte y centro de la Pacífica. Alerta Roja por niveles altos en los ríos Inirida y San Jorge. Incremento importante de las condiciones secas en amplios sectores del país, situación que genera una alta probabilidad de la ocurrencia de incendios.

IMAGEN SATELITAL

Imagen GOES - 13 * 29 de agosto de 2011 * Hora 8:00 a. m. HLC



PRONÓSTICO CONDICIONES METEOROLÓGICAS ESPECIALES

ÁREA DEL VOLCÁN CERRO MACHÍN

Cielo parcialmente cubierto, precipitaciones entre ligeras y moderadas en horas de la tarde. INGEOMINAS lo reporta en **NIVEL AMARILLO (III): CAMBIOS EN EL COMPORTAMIENTO DE LA ACTIVIDAD VOLCANICA.**

ELEVACIÓN (pies)	DIRECCIÓN	VELOCIDAD	
		NUDOS	KPH
10,000	SURESTE	5	9
18,000	ESTE	15	28
24,000	ESTE	15	28
30,000	NORESTE	15	28

ÁREA DEL VOLCÁN NEVADO DEL HUILA

Cielo parcialmente nublado, con precipitaciones de carácter ligero en horas de la tarde INGEOMINAS lo reporta en **NIVEL AMARILLO (III): CAMBIOS EN EL COMPORTAMIENTO DE LA ACTIVIDAD VOLCANICA.**

ELEVACIÓN (pies)	DIRECCIÓN	VELOCIDAD	
		NUDOS	KPH
10,000	SURESTE	10	18
18,000	ESTE	20	37
24,000	ESTE	15	28
30,000	ESTE	15	28

ÁREA DEL VOLCÁN GALERAS

Cielo parcialmente nublado y precipitaciones de carácter ligero principalmente en horas de la tarde y la noche.

INGEOMINAS lo reporta en **NIVEL AMARILLO (III): CAMBIOS EN EL COMPORTAMIENTO DE LA ACTIVIDAD VOLCANICA.**

ELEVACIÓN (pies)	DIRECCIÓN	VELOCIDAD	
		NUDOS	KPH
10,000	SURESTE	10	18
18,000	ESTE	20	37
24,000	ESTE	20	37
30,000	ESTE	15	28

LO MÁS DESTACADO

- Las precipitaciones se concentraron en la región Andina y la Orinoquia. El mayor registro se presentó en el municipio de **San Luis de Gaceno (Boyacá)** con 177.8 mm.
- ALERTA ROJA** en el río Inirida por conservar niveles altos que superan las cotas críticas de afectación en algunos sectores bajos.
- ALERTA ROJA** en el río San Jorge pese a que presenta niveles en descenso leve en las primeras horas de la mañana del día de hoy, pero los niveles se mantienen muy altos.
- ALERTA NARANJA** en el río Atrato por niveles altos y posibles afectaciones en Quibdó y poblaciones aguas abajo.
- ALERTA AMARILLA** para los ríos que descienden de la Sierra Nevada de Santa Marta por niveles altos y posibles afectaciones por crecientes súbitas.
- ALERTA ROJA** por amenaza alta de deslizamientos de tierra en Boyacá y Norte de Santander.
- ALERTA NARANJA** por amenaza alta de deslizamientos de tierra para las zonas de vertiente, especialmente en los departamentos de Cesar, Antioquia, Boyacá, Meta y Chocó.
- ALERTA NARANJA** por condiciones propicias para la ocurrencia de incendios en algunos sectores de la región Andina.

TEMPERATURAS MÁXIMAS

A continuación se relacionan los municipios donde se presentaron temperaturas iguales o superiores a 35°C:

DEPARTAMENTO	MUNICIPIOS
TOLIMA	Prado (36.0), Flandes (35.8), Armero (35.6), Natagaima (38.2)
HUILA	Neiva (36.0), Campoalegre (36.8), Villavieja (37.2)

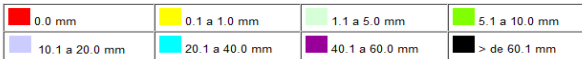
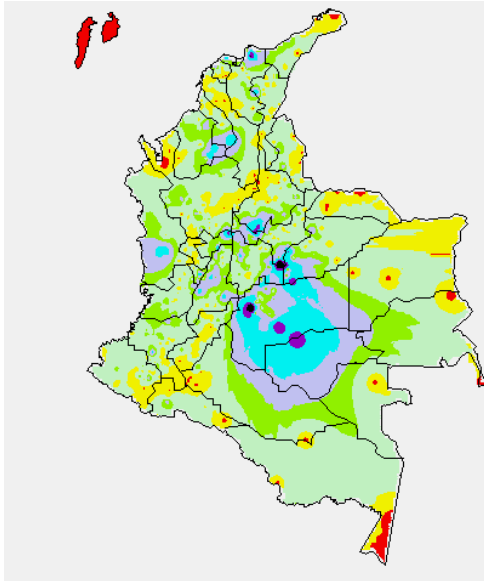
PRECIPITACIONES

A continuación se relacionan los municipios donde en las últimas 24 horas se registraron precipitaciones iguales o superiores a 20 mm:

DEPARTAMENTO	MUNICIPIOS
ANTIOQUIA	Sonsón (47.9)
ATLÁNTICO	Piojó (22.0), Barranquilla (35.0)
BOYACÁ	Monquirá (22.0), Campohermoso (21.7), Quipama (25.7), San Luis de Gaceno (177.8), Zetaquirá (27.5)
CALDAS	Marquetalia (47.0)
CASANARE	Sabanalarga (71.0), Chameza (46.0)
CESAR	Bosconia (35.0)
CORDOBA	Sahagún (20.1), Ayapel (35.6)
CUNDINAMARCA	Guayabetal (23.0), Ubalá (39.0), Nocaima (32.6), La Vega (28.0)
CHOCÓ	Condoto (20.0), Istmina (40.0)
GUAVIARE	San José del Guaviare (49.0)
MAGDALENA	Santa Marta (67.0)
META	Puerto López (22.0), Cabuyaro (62.0), Restrepo (53.0), La Macarena (25.0), Lejanías (102.0), San Juan de Arama (108.0), Puerto Rico (60.0), San Luis de Cubarral (37.0), Villavicencio (37.0), Mesetas (38.0)
NARIÑO	Barbacoas (32.9)
PUTUMAYO	Puerto Leguizamo (32.2)
SANTANDER	Bolívar (42.5), Guadalupe (23.0), Albania (77.0), Sucre (57.7)
SUCRE	Majagual (33.0)
TOLIMA	Santa Isabel (21.0), Ibagué (38.0), Purificación (38.0), Roncesvalles (32.2)

MAPA DE PRECIPITACIÓN DIARIA

Desde las 7:00 a.m. del domingo 28 de agosto hasta las 7:00 a.m. del lunes 29 de agosto de 2011



PRONÓSTICO METEOROLÓGICO

REGIÓN	MUNICIPIOS
SABANA DE BOGOTÁ	Se prevé en horas de la mañana cielo parcialmente nublado con predominio de tiempo seco e intervalos soleados. En la tarde se espera incremento de la nubosidad y podrían presentarse algunas lluvias en diferentes sectores especialmente sobre el norte y oriente de la sabana. Temperatura máxima esperada de 20°C. MAÑANA: Cielo parcialmente nublado con predominio de tiempo seco. No obstante, podrían presentarse algunas lloviznas hacia el norte y los cerros orientales en especial en horas de la tarde.
ANDINA	En horas de la mañana se espera cielo parcialmente nublado con lluvias sobre sectores del sur de Antioquia, Eje Cafetero y Valle de Cauca. En horas de la tarde incremento de la nubosidad con precipitaciones moderadas sobre Antioquia, Santanderes y Eje Cafetero; lluvias menos intensas en sectores del Cauca y Nariño, Tolima y Lloviznas sobre Boyacá y Cundinamarca. MAÑANA: Se prevé cielo parcialmente nublado con lluvias de variada intensidad sobre Antioquia, Santanderes, Boyacá, Cundinamarca y zona montañosa del Valle, Cauca y Nariño.
CARIBE	En horas de la mañana se espera cielo entre ligero y parcialmente nublado con predominio de tiempo seco en gran parte de la región, sin descartar lluvias entre moderadas y fuertes al sur de la Guajira y norte del Magdalena y Atlántico. En horas de la tarde se espera precipitaciones en sectores del Sur de la Guajira, sur de Bolívar, Norte de Cesar y lloviznas en Sucre y Córdoba. MAÑANA: Se estiman lluvias entre ligeras a moderadas en Córdoba, Sur de Bolívar, Magdalena y sur de La Guajira y del Norte de Cesar.
ARCHIPIÉLAGO DE SAN ANDRÉS, PROVIDENCIA Y SANTA CATALINA	En la mañana cielo parcialmente nublado y algunas lluvias, en horas de la tarde se pueden presentar algunas lloviznas ligeras en el archipiélago de San Andrés y Providencia. MAÑANA: Se espera durante el día cielo parcialmente nublado y con algunas precipitaciones ligeras e intermitentes.
MAR CARIBE	En la mañana se prevé cielo cubierto en gran parte del área, especialmente sobre el noroccidental y centro cerca a las costas de la Guajira, Magdalena y Atlántico, con lluvias entre moderadas y fuerte con tormentas eléctricas y rachas de viento. En la tarde se espera baje la intensidad de las precipitaciones. MAÑANA: Se espera lluvias de variada intensidad especialmente en el área occidental del Mar Caribe.

PRONÓSTICO METEOROLÓGICO (CONTINUACIÓN)

REGIÓN	MUNICIPIOS
PACIFICA	En la mañana, cielo parcialmente nublado y lluvias entre moderadas y fuertes al centro de la región especialmente sobre el sur de Chocó y Valle. En la tarde y noche, lluvias entre moderadas y fuertes en la zona costera de Chocó y Valle. MAÑANA: Se prevén precipitaciones entre ligeras a moderadas a lo largo de la costa pacífica las más intensas en el centro de Chocó.
INSULAR PACÍFICO	Cielo parcialmente nublado con lluvias moderadas sobre Gorgona y algunas lloviznas sobre Malpelo. MAÑANA: Se estima nubosidad variable con lluvias ligeras a lo largo de la jornada.
OCEANO PACÍFICO	En la mañana la mayor nubosidad estará concentrada al centro del área frente a las costas del sur de Chocó y Valle, hacia las tarde y noche se espera disminuyan las precipitaciones. MAÑANA: Se prevé nubosidad variable con lluvias en el centro y norte de la Cuenca del Pacífico colombiano.
ORINOQUIA	En horas de la mañana se espera cielo parcialmente nublado. En la tarde y noche aumento de la nubosidad se prevé lluvias en sectores Arauca, oriente de Vichada, Casanare, Meta y piedemonte llanero. MAÑANA: Se prevé cielo parcialmente cubierto con lluvias entre ligeras y moderadas sobre sectores de Arauca, Vichada y Casanare, lloviznas sobre Meta.
AMAZONIA	En la mañana, cielo entre parcialmente nublado y nublado, la mayor nubosidad concentrada sobre el sector occidental con algunas lloviznas. En la tarde y noche se prevé lluvias en Putumayo, Caquetá y Guaviare y lluvias ligeras al occidente del Amazonas. MAÑANA: Cielo entre parcial a mayormente nublado con algunas lluvias ligeras al centro de Caquetá y occidente de Guaviare. En la tarde se espera disminución de la nubosidad y las precipitaciones.

ALERTAS VIGENTES

Para mayor información sobre el pronóstico del estado del tiempo, Informes Técnicos Diarios y Comunicados Especiales, e informes de otras áreas temáticas, tales como Hidrología, Deslizamientos de tierra e Incendios forestales, se sugiere consultar los vínculos que se encuentran en la página principal del instituto www.ideam.gov.co

REGIÓN CARIBE

ALERTA AMARILLA: CRECIENTES SÚBITAS EN LA VERTIENTE DE LA SIERRA NEVADA DE SANTA MARTA

Por un aumento de las precipitaciones en la región Caribe se mantiene ésta alerta por crecientes súbitas para los ríos procedentes de la Sierra Nevada de Santa Marta entre los que se destacan el Fundación y corrientes que vierten a la Ciénaga Grande de Santa Marta, como: Quebrada la Aguja, río Frío, río Sevilla, río Tucurina, río Aractaca y río Piedras.

Dicha recomendación se extiende también a lo largo de las cuencas altas, media y baja de los ríos Minca, Manzanares, Piedras y Mendihuaca.

Igual condición se presenta en la cuenca media y baja del río Ranchería y varios de sus afluentes, por lo cual se recomienda especial atención a los pobladores ribereños de la zona rural y urbana de Manauare (La Guajira).

ALERTA ROJA: RIO SAN JORGE CON NIVELES ALTOS

Descenso leve en los niveles para el río San Jorge a la altura de Montelíbano, se registran en las primeras horas de la mañana de hoy, pero los niveles se encuentran altos y cercanos a cotas de desbordamiento, por lo que se mantiene este nivel de alerta, especialmente en las poblaciones ribereñas de los municipios de Puerto Libertador, Montelíbano y Puerto Córdoba.

REGIÓN ANDINA

ALERTA NARANJA PROBABILIDAD DE OCURRENCIA DE INCENDIOS

Amenaza alta de ocurrencia de incendios de la cobertura vegetal en zonas de bosques, cultivos, sabanas y pastos, localizados en los siguientes municipios y sectores aledaños:

DEPARTAMENTO	MUNICIPIOS
HUILA	Agrado, Campoalegre, Hobo, Iquira, Neiva, Paicol, Palermo, Yaguará.
NARIÑO	Colón, Buesaco, La Cruz.

ALERTA NARANJA PROBABILIDAD MODERADA A ALTA Y MODERADA DE DESLIZAMIENTOS

Antioquia: Amenaza moderada a alta por deslizamientos San Francisco, San Luis, Cocorná, Sonsón, Concepción, Alejandría, Buritica, Giraldo, Santa fe de Antioquia, Cañasgordas. Amenaza moderada por deslizamientos Jericó, Hispania, Betania, Bolívar, Fredonia, Venecia, Concordia, Tarso, Frontino, Abriaquí, Dabeiba, Liborina, Sabanalarga, Urrao y Uramita.

ALERTA NARANJA PROBABILIDAD MODERADA A BAJA DE DESLIZAMIENTOS

Amenaza moderada a baja

- **Norte de Santander:** Abrego, Cáchira, Herrán y Ragonvalia.
- **Santander:** Chimá, El Guacamayo, Guadalupe, Confines, Oiba, Cerrito, Concepción, Málaga, Molagavita, San José de Miranda, Contratación, Sabana de Torres, Suaita y Puerto Wilches.

REGION ORINOQUIA

ALERTA ROJA: RIO INIRIDA CON NIVELES ALTOS

Aunque es condición normal mantener niveles altos para esta época del año, los niveles del río Inirida en la ciudad de Puerto Inirida superan cotas de desbordamiento, y se recomienda a pobladores ribereños estar atentos y tomar las medidas preventivas correspondientes. En afluentes como caños Macú, Tigre, Rico, Mosco y Grande, así como el río Papunaua, presentan niveles altos que están causando anegamientos en amplios sectores del PNN Nukak.

ALERTA ROJA: DESLIZAMIENTOS DE TIERRA CON PROBABILIDAD ALTA y MUY ALTA

- **Boyacá:** Amenaza alta a muy alta en los municipios de Cubará y San Luis de Gaceno.
- **Norte de Santander:** Amenaza alta en los municipios de Toledo y Chitagá

ALERTA NARANJA NIVELES ALTOS EN EL RÍO ARAUCA

Se mantiene la **ALERTA NARANJA**, debido a que persiste la condición de ascenso moderado del río Arauca, debido a las lluvias recurrentes que se presentan especialmente en sectores de la cuenca alta. Se recomienda a pobladores ribereños de los municipios de Saravena, Arauquita y Arauca, y a autoridades locales mantenerse atentos al seguimiento de los niveles.

ALERTA NARANJA DELIZAMIENTOS DE TIERRA:

Amenaza moderada a alta en los siguientes municipios:

- **Boyacá:** Campohermoso, Páez y Santa María.
- **Casanare:** Chámeza, Sabanalarga y Recetor
- **Meta:** Villavicencio, El Calvario y Restrepo.

ALERTA NARANJA PROBABILIDAD DE OCURRENCIA DE INCENDIOS

Amenaza alta de ocurrencia de incendios de la cobertura vegetal en zonas de bosques, cultivos, sabanas y pastos, localizados en los siguientes municipios y sectores aledaños:

DEPARTAMENTO	MUNICIPIOS
ARAUCA	Arauquita

ALERTA AMARILLA RIO ORINOCO Y VARIOS DE SUS AFLUENTES CON NIVELES ALTOS

Aunque la tendencia general de los niveles es de descenso, estos aún se encuentran estados altos. Se sugiere este nivel de alerta para que pobladores y autoridades locales se mantengan atentos al comportamiento del nivel, especialmente en los sectores bajos y de sabanas entre Puerto Carreño y Puerto Nariño (Vichada).

ALERTA AMARILLA: DESLIZAMIENTOS DE TIERRA

Amenaza baja a moderada por deslizamientos en los siguientes municipios:

- **Boyacá:** Aquitania, Berbeo, Chinavita, Chita, Chivor, El Espino, Garagoa, Jenesano, Labranzagrande, Macanal, Miraflores, Nuevo Colon, Pachavita, Pajarito, Ramiriquí, Rondón, Tibaná, Umbita y Zetaquirá.
- **Cundinamarca:** Medina, Gachalá, Paratebueno, Gama, Ubalá, Guayabetal, Quetame y Junín.
- **Meta:** Acacias, Guamal, Castilla, Cubarral, El Castillo, El Dorado, San Juanito y Lejanías

REGIÓN AMAZONICA

CONDICIONES NORMALES

REGIÓN PACÍFICA

ALERTA NARANJA NIVELES ALTOS EN EL RÍO ATRATO

Se mantienen los niveles altos con moderadas fluctuaciones para el río Atrato a la altura de Quibdó, se espera un nuevo incremento para la mañana y tarde del día de hoy, que alcanzara niveles cercanos a la cota de desbordamiento en la ciudad de Quibdó; por lo que se mantiene este nivel de alerta y se previene a las poblaciones ribereñas aguas abajo ante afectaciones por inundaciones lentas, especialmente las poblaciones: Tagachí, Domingodó, Vigía del fuerte, Vigía de Curvarado y Río Sucio.

ALERTA NARANJA: DELIZAMIENTOS DE TIERRA

Amenaza moderada por deslizamientos en los siguientes municipios:

- **Chocó:** Bahía Solano, Bojayá, Pie de Pató, Paimadó, Nuquí y Quibdó.

MAR CARIBE

ALERTA NARANJA TIEMPO LLUVIOSO:

Cielo entre parcial a mayormente nublado, con lluvias de variada intensidad y ráfagas de viento a lo largo de la jornada sobre el Caribe Central y Occidental. Se recomienda a usuarios de embarcaciones menores consultar con las Capitanías de puerto antes de zarpar.

ALERTA AMARILLA PLEAMARES:

Hasta el día de hoy, 29 de agosto de 2011, se presentará una de las pleamares astronómicas más significativa del mes, se recomienda a usuarios de embarcaciones de menor calado, consultar con las capitanías de puerto antes de zarpar para monitorear la evolución del fenómeno.

OCEANO PACÍFICO

ALERTA AMARILLA TIEMPO LLUVIOSO:

Cielo nublado con lluvias de variada intensidad, especialmente en horas de la tarde y noche, y se pueden extender hasta la madrugada, principalmente en el Pacífico Norte y Centro, por lo que se recomienda consultar con las Capitanías de puerto antes de zarpar.

ALERTA ROJA. PARA TOMAR ACCIÓN Advierte a los sistemas de prevención y atención de desastres sobre la amenaza que puede ocasionar un fenómeno con efectos adversos sobre la población, el cual requiere la atención inmediata por parte de la población y de los cuerpos de atención y socorro. Se emite una alerta sólo cuando la identificación de un evento extraordinario indique la probabilidad de amenaza inminente y cuando la gravedad del fenómeno implique la movilización de personas y equipos, interrumpiendo el normal desarrollo de sus actividades cotidianas.

ALERTA NARANJA. PARA PREPARARSE Indica la presencia de un fenómeno. No implica amenaza inmediata y como tanto es catalogado como un mensaje para informarse y prepararse. El aviso implica vigilancia continua ya que las condiciones son propicias para el desarrollo de un fenómeno, sin que se requiera permanecer alerta.

ALERTA AMARILLA. PARA INFORMARSE Es un mensaje oficial por el cual se difunde información. Por lo regular se refiere a eventos observados, reportados o registrados y puede contener algunos elementos de pronóstico a manera de orientación. Por sus características pretéritas y futuras difiere del aviso y de la alerta, y por lo general no está encaminado a alertar sino a informar.

CONDICIONES NORMALES La información que se suministra se encuentra dentro de los rangos normales.

°C: grados Celsius

m: metros

mm: milímetros

KPH: kilómetros por hora

GOES: Geostationary Operational Environmental Satellites (Satélite Geostacionario Operacional Ambiental).

GOES-13 es el designado GOES-Este, localizado en 75° W sobre el ecuador geográfico.

PNN: Parque Nacional Natural

Ricardo LOZANO PICÓN, Director General
María Teresa MARTÍNEZ GÓMEZ, Jefe Oficina de Pronósticos y Alertas
Fidel Alberto PARDO OJEDA, Coordinador de Alertas Ambientales

Profesionales en turno:
Freddy GARRIDO, Norma OLIVEROS, Juan Antonio ARAGON, Mauricio TORRES, Carlos ROA y Jairo SALAZAR y Eliana RINCON.

Internet: <http://www.ideam.gov.co>

Correo electrónico servicio@ideam.gov.co * alertasideam@ideam.gov.co

Carrera 10 N° 20 - 30 ** Piso 9, Bogotá, D.C.

Teléfono: 3421586