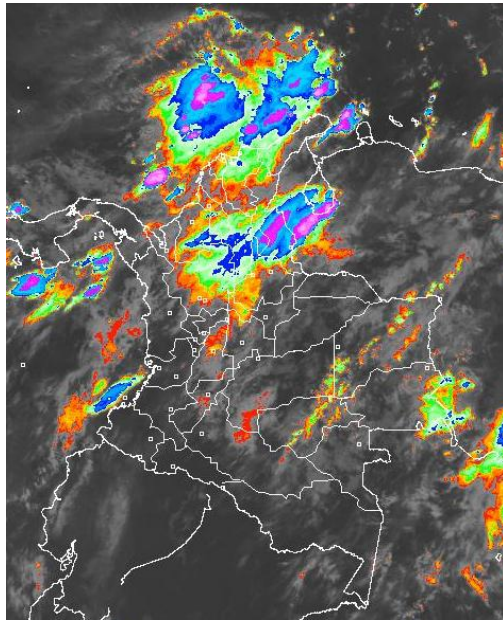


CONDICIONES HIDROMETEOROLÓGICAS ACTUALES

El día de hoy persistirán las lluvias más intensas en la región Caribe, Norte de la región Andina y la región Pacífica. Iloviznas en sectores de los piedemontes llanero y amazónico. **ALERTA ROJA** en el río Inirida por conservar niveles muy altos que superan las cotas de afectación en algunos lugares bajos de la cuenca. **ALERTA NARANJA** por niveles altos en el río Carare en Puerto Araujo (Santander). **ALERTA AMARILLA** para los ríos Meta, Arauca, San Jorge y los ríos de la vertiente de la Sierra Nevada de Santa Marta, debido a incrementos importantes de sus niveles y la alta probabilidad de fuertes lluvias en sus cuencas.

IMAGEN SATELITAL

Imagen GOES - 13 * 25 de agosto de 2011 * Hora 11:00 a. m. HLC



PRONÓSTICO CONDICIONES METEOROLÓGICAS ESPECIALES

ÁREA DEL VOLCÁN CERRO MACHÍN

Cielo parcialmente cubierto, precipitaciones entre ligeras y moderadas, las más intensas hacia la tarde noche.

INGEOMINAS lo reporta en **NIVEL AMARILLO (III): CAMBIOS EN EL COMPORTAMIENTO DE LA ACTIVIDAD VOLCANICA**. 4.80 -75.62

ELEVACIÓN (pies)	DIRECCIÓN	VELOCIDAD	
		NUDOS	KPH
10,000	SURESTE	5 - 10	9 - 18
18,000	SURESTE	5 - 10	9 - 18
24,000	ESTE	15 - 20	28 - 37
30,000	NORESTE	25 - 30	46 - 56

ÁREA DEL VOLCÁN NEVADO DEL HUILA

Cielo parcialmente nublado, condiciones de tiempo seco.

INGEOMINAS lo reporta en **NIVEL AMARILLO (III): CAMBIOS EN EL COMPORTAMIENTO DE LA ACTIVIDAD VOLCANICA**. 2.92 -76.05

ELEVACIÓN (pies)	DIRECCIÓN	VELOCIDAD	
		NUDOS	KPH
10,000	SURESTE	5	9
18,000	SURESTE	10 - 15	18 - 28
24,000	ESTE	15 - 20	28 - 37
30,000	ESTE	25 - 35	46 - 65

ÁREA DEL VOLCÁN GALERAS

Cielo parcialmente nublado, no se descartan precipitaciones ligeras hacia la tarde noche.

INGEOMINAS lo reporta en **NIVEL AMARILLO (III): CAMBIOS EN EL COMPORTAMIENTO DE LA ACTIVIDAD VOLCANICA**. 1.55 -77.37

ELEVACIÓN (pies)	DIRECCIÓN	VELOCIDAD	
		NUDOS	KPH
10,000	SURESTE	10 - 15	18 - 28
18,000	SURESTE	15 - 20	28 - 37
24,000	NORESTE	15	37
30,000	NORESTE	25 - 35	46 - 65

LO MÁS DESTACADO

- El día de ayer fue el día más lluvioso de lo que va corrido del mes. Las Precipitaciones se concentraron en la región Andina y algunos sectores de la región Pacífica. El mayor registro se presentó en el municipio de **Bahía Solano (Chocó)** con **131.0 mm**.
- ALERTA ROJA** para el río Inirida por conservar niveles altos que superan las cotas críticas de afectación en algunos sectores bajos.
- ALERTA NARANJA** por los altos niveles del río Carare en Puerto Araujo (Santander), actualmente se encuentra en descenso moderado, pero no se descartan lluvias fuertes para los próximos días que pueden ocasionar afectación en sectores ribereños. Se prevé un incremento en los niveles del río Magdalena a la altura de Barrancabermeja.
- ALERTA AMARILLA** para el río San Jorge por presentar en las últimas 24 horas un incremento súbito con valores muy altos que pueden ocasionar afectaciones por inundaciones.
- ALERTA AMARILLA** para el río Arauca por Niveles altos y probabilidad de lluvias intensas en los próximos días que pueden ocasionar afectaciones, principalmente en las poblaciones de Arauquita, Saravena y Arauca.
- ALERTA NARANJA** por amenaza alta de deslizamientos de tierra para las zonas de vertiente, especialmente en los departamentos de Cesar, Antioquia, Boyacá, Meta y Chocó.
- ALERTA NARANJA** por condiciones propicias para la ocurrencia de incendios en algunos sectores de las regiones Caribe y Andina; ésta condición tiende a superarse, debido al incremento de la humedad en amplios sectores del país.
- ALERTA AMARILLA** por crecientes súbitas en la vertiente Sierra Nevada de Santa Marta, donde se han registrado incrementos importantes de los niveles, como resultado de las lluvias en las últimas horas.

TEMPERATURAS MÁXIMAS

A continuación se relacionan los municipios donde se presentaron temperaturas iguales o superiores a **35°C**:

DEPARTAMENTO	MUNICIPIOS
LA GUAJIRA	Manauare (35.0)
TOLIMA	Natagaima (37.8)
HUILA	Baraya (36.0), Campoalegre (36.0), Palermo (35.2)

TEMPERATURAS MÍNIMAS

A continuación se relacionan los municipios donde se presentaron temperaturas iguales o inferiores a **5°C**:

DEPARTAMENTO	MUNICIPIOS
NARIÑO	Pasto (3.6)
CUNDINAMARCA	Bogotá -Suba (3.2)

PRECIPITACIONES

A continuación se relacionan los municipios donde en las últimas 24 horas se registraron precipitaciones iguales o superiores a **20 mm**:

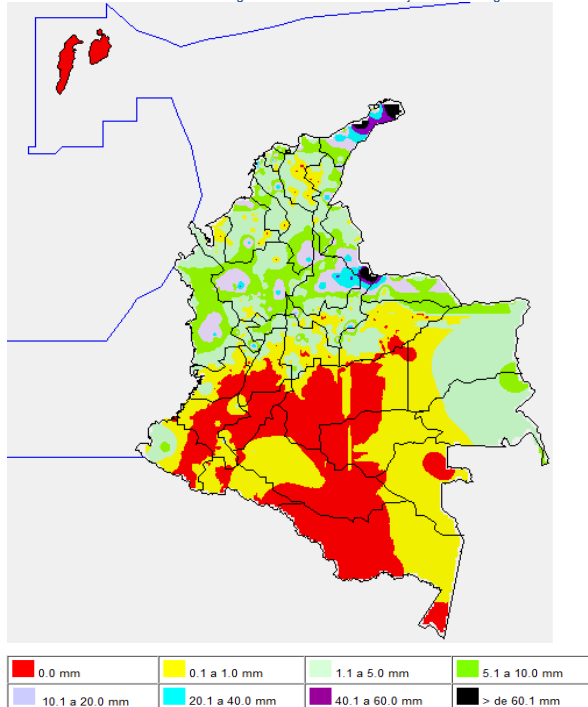
DEPARTAMENTO	MUNICIPIOS
ANTIOQUIA	Giraldo (50.0), San Roque (28.2), Barbosa (20.0)
ATLÁNTICO	Sabanalarga (31.0), Baranoa (21.0)
BOLÍVAR	Cartagena (77.4), Zambrano (30.7), San Pablo (27.0)
BOYACÁ	Cubara (123.7), Pajarito (29.5), Campohermoso (22.5)
CESAR	Chiriguáná (30.0), Manauare Balcón del Cesar (24.5)
CHOCÓ	Istmina (25.0)
CÓRDOBA	Montelíbano (22.0)
CUNDINAMARCA	Supatá (20.0)
LA GUAJIRA	Manauare (98.0), Riohacha (26.0)
MAGDALENA	Ciénaga (21.9)

PRECIPITACIONES (CONTINUACIÓN)

DEPARTAMENTO	MUNICIPIOS
NORTE DE SANTANDER	Chitaga (38.0)
RISARALDA	Termales (42.7)
SANTANDER	Piedecuesta (56.7), El Carmen (38.2), Cucutilla (35.0), Málaga (33.0), Molagavita (32.5), El cerrito (31.0), Berlín (25.1), San Andrés (25.2), Curití (21.5), San Rafael (20.3),

MAPA DE PRECIPITACIÓN DIARIA

Desde las 7:00 a.m. del miércoles 24 de agosto hasta las 7:00 a.m. del jueves 25 de agosto de 2011



PRONÓSTICO METEOROLÓGICO

REGIÓN	MUNICIPIOS
SABANA DE BOGOTÁ	En la mañana cielo parcialmente nublado con intervalos de sol. Hacia el medio día se pueden presentar algunas lloviznas y en la tarde y noche incremento de la nubosidad, con presencia de lluvias ligeras en diversos sectores de la Sabana, principalmente hacia el Norte, Occidente y cerros orientales. Temperatura máxima esperada entre 19 y 20°C. El viernes se prevé condiciones similares, lloviznas y/o lloviznas en sectores de la sabana, principalmente en horas de la tarde.
ANDINA	En horas de la mañana cielo parcialmente nublado con lluvias entre ligeras y moderadas en sectores de Antioquia, Eje Cafetero, región de los Santanderes, occidente de Boyacá y Cundinamarca y zonas de montaña de Tolima. En horas de la tarde y noche, lluvias entre ligeras y moderadas en sectores de Antioquia, Eje Cafetero, Santanderes, Boyacá, algunas zonas del oriente de Cundinamarca y zonas de montaña del valle del cauca. Para mañana, precipitaciones de ligeras a moderadas en sectores aislados de Antioquia y Eje Cafetero, lloviznas en Santanderes, occidente de Tolima y norte de Valle y Altiplano Cundiboyacense.

PRONÓSTICO METEOROLÓGICO (CONTINUACIÓN)

REGIÓN	MUNICIPIOS
CARIBE	Cielo parcialmente nublado en gran parte de la región y algunas lluvias moderadas en sectores de Atlántico, Magdalena, La Guajira y Cesar, lluvias ligeras sobre el Norte de Bolívar, Sucre, Córdoba y la región de Urabá. En la tarde y noche, incremento de la nubosidad con lluvias entre moderadas y fuertes en estribaciones de la sierra nevada de Santa Marta, Sur de La Guajira y Atlántico; precipitaciones de ligeras a moderadas en sectores de Cesar, Sucre, Bolívar, Córdoba y Urabá. Para mañana se prevé condiciones similares, lluvias entre ligeras a moderadas hacia el centro del litoral, sur de La Guajira y estribaciones de la Sierra Nevada de Santa Marta, precipitaciones de menor intensidad en Urabá, Sucre, Córdoba y sectores de Bolívar, Magdalena y Cesar.
ARCHIPIÉLAGO DE SAN ANDRÉS, PROVIDENCIA Y SANTA CATALINA	En la mañana se prevé cielo parcialmente cubierto y predominio de tiempo seco, algunas precipitaciones de carácter ligero y esporádico en horas de la tarde. El día viernes se esperan condiciones similares de cielo entre ligera y parcialmente nublado, predominio de tiempo seco, con algunas precipitaciones de carácter ligero, principalmente en horas de la tarde.
MAR CARIBE	Cielo parcialmente nublado con lluvias de ligeras a moderadas en el en cercanías del litoral central y sur y en el Golfo de Urabá. Para mañana; lluvias en sectores dispersos del suroccidente del área marítima.
PACIFICA	Cielo entre parcial a mayormente cubierto en gran parte de la región con lluvias moderadas en sectores del Norte de Chocó; precipitaciones ligeras en el litoral del Valle del Cauca, Cauca y Nariño.. Hacia la tarde y noche, incremento de la nubosidad sobre gran parte de la región con precipitaciones entre moderadas y fuertes con probabilidad de tormentas eléctricas en Chocó y lluvias moderadas sobre el litoral del Valle del Cauca y ligeras sobre Cauca y Nariño. Para el viernes se esperan precipitaciones entre moderadas y fuertes al Norte de Chocó y lluvias entre ligeras y moderadas sobre Valle del Cauca y Cauca.
INSULAR PACÍFICO	Cielo entre parcial a mayormente cubierto con precipitaciones de variada intensidad durante la jornada, las más fuertes se pueden presentar en horas de la mañana tarde en Gorgona. Para mañana condiciones similares, con tendencia a la reducción de la precipitación.
OCÉANO PACÍFICO	Cielo mayormente nublado con lluvias de variada intensidad con tormentas eléctricas en amplios sectores del área, especialmente al centro. Para mañana, lluvias en el norte y centro del área marítima.
ORINOQUIA	En la mañana, cielo parcialmente cubierto con lluvias ligeras en sectores de Arauca y oriente de Vichada. En la tarde y noche, se espera incremento de la nubosidad, y que las lluvias se concentrarán hacia el piedemonte llanero, sectores de Meta, Casanare y sobre el oriente de Vichada. Para mañana, precipitaciones de ligeras a moderadas en Vichada, algunas lluvias en sectores de Arauca.
AMAZONIA	En la mañana, se espera cielo parcialmente nublado e intervalos soleados, en gran parte de la región, no se descartan algunas lluvias de carácter ligero en Guainía. En horas de la tarde y noche se prevé un aumento de la nubosidad, lluvias en sectores dispersos de Vaupés, Guaviare, Guainía y occidente de Amazonas; algunas lloviznas en el Piedemonte Amazónico. Para el viernes cielo entre ligera y parcialmente nublado, precipitaciones en algunos sectores de Guainía y Guaviare, predominio de tiempo seco en el resto de la región.

ALERTAS VIGENTES

Para mayor información sobre el pronóstico del estado del tiempo, Informes Técnicos Diarios y Comunicados Especiales, e informes de otras áreas temáticas, tales como Hidrología, Deslizamientos de tierra e Incendios forestales, se sugiere consultar los vínculos que se encuentran en la página principal del instituto www.ideam.gov.co

REGIÓN CARIBE

ALERTA AMARILLA: CRECIENTES SÚBITAS EN LA VERTIENTE SIERRA NEVADA DE SANTA MARTA

Debido a que continúan las lluvias en la zona de la Sierra Nevada de Santa Marta y algunos ríos como el río Fundación presentan niveles con ascensos moderados, se incluye esta alerta por crecientes súbitas en corrientes que vierten sus aguas a la Ciénaga Grande de Santa Marta, como son: Quebrada la Aguja, río Frío, río Sevilla, río Tucurín, río Aractaca y río Piedras. Dicha recomendación se extiende también a lo largo de las cuencas altas, medias y bajas de los ríos Minca, Mazanares, Piedras y Mendihuaca. Igual condición se presenta en la cuenca

media y baja del río Ranchería y varios de sus afluentes, por lo cual se recomienda especial atención a los pobladores ribereños de la zona rural y urbana de Manaure (La Guajira). Se prevé que esta condición continúe en el transcurso del día, debido a la reactivación de las lluvias en la región Caribe.

ALERTA AMARILLA: NIVELES ALTOS EN EL RIO SAN JORGE

Se emite este nivel de alerta debido a que en las últimas 24 horas el nivel del río San Jorge ha tenido un incremento súbito con valores muy altos que pueden ocasionar afectaciones por inundaciones en las partes bajas de la cuenca, principal atención se recomienda para los municipios de Puerto Libertador, Montelíbano, Pica pica y Puerto Córdoba.

ALERTA AMARILLA: DELIZAMIENTOS DE TIERRA

Amenaza de deslizamientos de baja a moderada:

Magdalena: Santa Marta y Fundación.

Cesar: San Alberto, San Martín, Pueblo Bello y Valledupar

Bolívar: San Pablo y Cantagallo.

REGIÓN ANDINA

ALERTA NARANJA: NIVELES ALTOS EN EL RIO CARARE

Durante las últimas doce horas los niveles del río Carare se han incrementado en Puerto Araujo (Santander) y ello puede ocasionar afectación en sectores ribereños. Se espera que estos incrementos ocasionen aumento en los niveles del río Magdalena en Barrancabermeja.

ALERTA NARANJA: PROBABILIDAD DE OCURRENCIA DE INCENDIOS

Amenaza alta de ocurrencia de incendios de la cobertura vegetal en zonas de bosques, cultivos, sabanas y pastos, localizados en los siguientes municipios y sectores aledaños:

DEPARTAMENTO	MUNICIPIOS
CAUCA	Bolívar
HUILA	Campoalegre, Hobo, San Agustín, Tesalia, Yaguará.
NARIÑO	Colón

ALERTA NARANJA: PROBABILIDAD MODERADA A ALTA Y MODERADA DE DESLIZAMIENTOS

- **Antioquia:** San Francisco, San Luis, Cocorná, Sonsón, Concepción, Alejandría, Buriticá, Giraldo, Santa Fe de Antioquia, Cañasgordas, Jericó, Hispania, Betania, Bolívar, Fredonia, Venecia, Concordia y Tarso.
- **Santander:** Chimá, El Guacamayo, Guadalupe, Confines, Oiba, Cerrito, Concepción, Málaga, Molagavita, San José de Miranda, Contratación y Suaita.
- **Norte de Santander:** Abrego, Cáchira, Herrán y Ragonvalia.

REGION ORINOQUIA

ALERTA ROJA: RIO INIRIDA CON NIVELES MUY ALTOS

Aunque es condición normal mantener niveles altos para esta época del año, los niveles del río Inirida en la ciudad de Puerto Inirida superan cotas de desbordamiento, y se recomienda a pobladores ribereños estar atentos y tomar las medidas preventivas correspondientes. La mayoría de sus afluentes presentan niveles muy altos, en donde se destacan: Caño Macú, Caño Tigre, Caño Rico, Caño Mosco, Caño Grande. Río Papunaua, los cuales están causando anegamientos en amplios sectores del PNN Nukak.

ALERTA NARANJA: RIO ORINOCO Y VARIOS DE SUS AFLUENTES CON NIVELES ALTOS

Se mantiene la tendencia general de descenso, y en el rango de valores altos, comportamiento normal para la época, sin embargo se sugiere mantener este nivel dado que los valores aún son altos, siendo necesario que pobladores y autoridades locales se mantengan atentos al comportamiento del nivel, especialmente en los sectores bajos y de sabanas entre Puerto Carreño (Vichada) y Puerto Nariño (Vichada).

ALERTA AMARILLA: NIVELES ALTOS EN EL RIO ARAUCA

Se presenta desde el día de ayer un incremento súbito en el nivel del río Arauca en la parte alta a la altura de la población de Arauquita, que puede causar afectaciones en las partes bajas de la cuenca, se recomienda estar atentos especialmente en los municipios de Arauquita, Saravena y Arauca por el paso de la onda de crecida que viene de la parte alta.

ALERTA NARANJA DELIZAMIENTOS DE TIERRA:

Amenaza moderada a alta en los siguientes municipios:

- **Norte de Santander:** Toledo
- **Boyacá:** Cubará, San Luis de Gaceno, Campohermoso, Páez y Santa María.
- **Cundinamarca:** Guayabetal y Quetame

- **Meta:** Villavicencio, Acacias y El Calvario. Se estima amenaza **moderada a baja** en los municipios de Guamal, Castilla, Cubarral, El Castillo, Restrepo, San Juanito y Lejanías.

ALERTA AMARILLA: DESLIZAMIENTOS DE TIERRA

Amenaza baja por deslizamientos en los siguientes municipios:

- **Boyacá:** Páez, Campohermoso, Aquitania, Berbeo, Chinavita, Chita, Chivor, El Espino, Garagoa, Jenesano, Labranzagrande, Macanal, Miraflores, Nuevo Colon, Pachavita, Pajarito, Ramiriquí, Rondón, Tibaná, Umbita y Zetaquirá.
- **Cundinamarca:** Junín, Medina, Gachalá, Fosca, Gutiérrez, Paratebueno, Gama y Ubalá.
- **Norte de Santander:** Chitagá.
- **Casanare:** Chámeza, Sabanalarga y Recetor.

REGIÓN AMAZONICA

CONDICIONES NORMALES

REGIÓN PACÍFICA

ALERTA NARANJA: DELIZAMIENTOS DE TIERRA

Amenaza moderada por deslizamientos en los siguientes municipios:

- **Chocó:** Bahía Solano, Bojayá, Pie de Pató, Paimadó, Nuquí, Quibdó y Atrato.

MAR CARIBE

ALERTA AMARILLA: TIEMPO LLUVIOSO

En el Occidente y centro del mar Caribe colombiano, especialmente en cercanías de las costas de los departamentos de Atlántico, Bolívar, Sucre, Córdoba y frente del Golfo de Urabá se prevén lluvias entre ligeras a moderadas con posibilidad de tormentas eléctricas y rachas de viento.

Se recomienda a usuarios de embarcaciones menores consultar con las Capitanías de puerto en zonas de inminente tempestad.

ALERTA AMARILLA: PLEAMAR

Hasta el día 29 de Agosto de 2011 se presentará la pleamar astronómica más significativa del mes.

Se recomienda a usuarios de embarcaciones menores consultar con las Capitanías de puerto en zonas de inminente tempestad.

OCÉANO PACÍFICO

CONDICIONES NORMALES

ALERTA ROJA, PARA TOMAR ACCIÓN Advierte a los sistemas de prevención y atención de desastres sobre la amenaza que puede ocasionar un fenómeno con efectos adversos sobre la población, el cual requiere la atención inmediata por parte de la población y de los cuerpos de atención y socorro. Se emite una alerta sólo cuando la identificación de un evento extraordinario indique la probabilidad de amenaza inminente y cuando la gravedad del fenómeno implique la movilización de personas y equipos, interrumpiendo el normal desarrollo de sus actividades cotidianas.

ALERTA NARANJA, PARA PREPARARSE Indica la presencia de un fenómeno. No implica amenaza inmediata y como tanto es catalogado como un mensaje para informarse y prepararse. El aviso implica vigilancia continua ya que las condiciones son propicias para el desarrollo de un fenómeno, sin que se requiera permanecer alerta.

ALERTA AMARILLA, PARA INFORMARSE Es un mensaje oficial por el cual se difunde información. Por lo regular se refiere a eventos observados, reportados o registrados y puede contener algunos elementos de pronóstico a manera de orientación. Por sus características pretéritas y futuras difiere del aviso y de la alerta, y por lo general no está encaminado a alertar sino a informar.

CONDICIONES NORMALES La información que se suministra se encuentra dentro de los rangos normales.
°C: grados Celsius
m: metros
mm: milímetros
KPH: kilómetros por hora
GOES: Geostationary Operational Environmental Satellites (Satélite Geostacionario Operacional Ambiental).
GOES-13 es el designado GOES-Este, localizado en 75° W sobre el ecuador geográfico.
PNN: Parque Nacional Natural

Ricardo LOZANO PICÓN, Director General
María Teresa MARTÍNEZ GÓMEZ, Jefe Oficina de Pronósticos y Alertas
Norma Constanza OLIVEROS M, Coordinador de Alertas Ambientales (E)

Profesionales en turno:

Freddy GARRIDO, Jairo SALAZAR, Eliana RINCON, Juan A. ARAGON, Carlos ROA, Eliecer DIAZ.

Internet: <http://www.ideam.gov.co>

Correo electrónico servicio@ideam.gov.co * alertasideam@ideam.gov.co

Carrera 10 N° 20 - 30 ** Piso 9, Bogotá, D.C.

Teléfono: 3421586