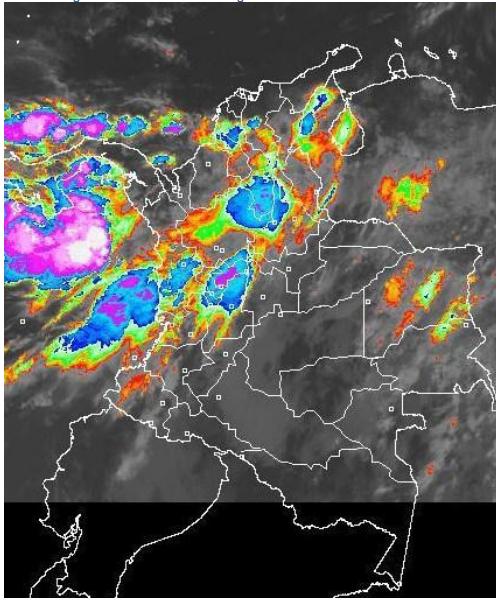


CONDICIONES HIDROMETEOROLÓGICAS ACTUALES

El día de hoy tenderá a disminuir la nubosidad y las precipitaciones en el centro y sur del del territorio nacional; persisten las precipitaciones , pero con menor intensidad, en sectores de la región Caribe y norte de la Andina, Pacífica, y Orinoquia. **ALERTA NARANJA** por niveles altos en el río Carare en Puerto Araujo (Santander). **ALERTA AMARILLA** para los ríos Meta y los de la vertiente de la Sierra Nevada de Santa Marta, debido a incrementos moderados de sus niveles

IMAGEN SATELITAL

Imagen GOES - 13 * 24 de agosto de 2011 * Hora 8:00 a. m. HLC



PRONÓSTICO CONDICIONES METEOROLÓGICAS ESPECIALES

ÁREA DEL VOLCÁN CERRO MACHÍN			
Cielo parcialmente cubierto, precipitaciones entre ligeras y moderadas, las más intensas hacia la tarde noche.			
INGEOMINAS lo reporta en NIVEL AMARILLO (III): CAMBIOS EN EL COMPORTAMIENTO DE LA ACTIVIDAD VOLCANICA. 4.80 -75.62			
ELEVACIÓN (pies)	DIRECCIÓN	VELOCIDAD	
		NUDOS	KPH
10,000	SURESTE	5	9
18,000	SURESTE	5	9
24,000	ESTE	5	9
30,000	NORESTE	15 - 20	28 - 37
ÁREA DEL VOLCÁN NEVADO DEL HUILA			
Cielo parcialmente nublado, condiciones de tiempo seco.			
INGEOMINAS lo reporta en NIVEL AMARILLO (III): CAMBIOS EN EL COMPORTAMIENTO DE LA ACTIVIDAD VOLCANICA. 2.92 -76.05			
ELEVACIÓN (pies)	DIRECCIÓN	VELOCIDAD	
		NUDOS	KPH
10,000	SURESTE	5	9
18,000	SUR	5	9
24,000	NORESTE	5	9
30,000	NORESTE	15 - 20	28 - 37
ÁREA DEL VOLCÁN GALERAS			
Cielo parcialmente nublado, no se descartan precipitaciones ligeras hacia la tarde noche.			
INGEOMINAS lo reporta en NIVEL AMARILLO (III): CAMBIOS EN EL COMPORTAMIENTO DE LA ACTIVIDAD VOLCANICA. 1.55 -77.37			
ELEVACIÓN (pies)	DIRECCIÓN	VELOCIDAD	
		NUDOS	KPH
10,000	SURESTE	5	9
18,000	SUROESTE	5	9
24,000	NORESTE	5	9
30,000	NORESTE	15-20	28-37

LO MÁS DESTACADO

- El día de ayer fue el día más lluvioso de lo que va corrido del mes. Las Precipitaciones se concentraron en la región Andina y algunos sectores de la región Pacífica. El mayor registro se presentó en el municipio de **Bahía Solano (Chocó)** con **131.0 mm**.
- ALERTA NARANJA** por los altos niveles del río Carare en Puerto Araujo (Santander) que se presentan en la mañana de hoy, que pueden ocasionar afectación en sectores ribereños. Se prevé un incremento en los niveles del río Magdalena a la altura de Barrancabermeja.
- ALERTA ROJA** para el río Iriridá por conservar niveles altos que superan las cotas críticas de afectación en algunos sectores bajos.
- ALERTA NARANJA** por amenaza alta de deslizamientos de tierra para las zonas de vertiente, especialmente en los departamentos de Cesar, Antioquia, Boyacá, Meta y Chocó.
- ALERTA NARANJA** por condiciones propicias para la ocurrencia de incendios en algunos sectores de las regiones Caribe y Andina; ésta condición tiende a superarse, debido al incremento de la humedad en amplios sectores del país.
- ALERTA AMARILLA** por crecientes súbitas en la vertiente Sierra Nevada de Santa Marta, donde se han registrado incrementos importantes de los niveles, como resultado de las lluvias en las últimas horas.

TEMPERATURAS MÁXIMAS

A continuación se relacionan los municipios donde se presentaron temperaturas iguales o superiores a **35°C**:

DEPARTAMENTO	MUNICIPIOS
LA GUAJIRA	Riohacha (35.4)

TEMPERATURAS MINIMAS

A continuación se relacionan los municipios donde se presentaron temperaturas iguales o inferiores a **5°C**: **NO SE PRESENTARON TEMPERATURAS EN EL RANGO INDICADO**

PRECIPITACIONES

A continuación se relacionan los municipios donde en las últimas 24 horas se registraron precipitaciones iguales o superiores a **20 mm**:

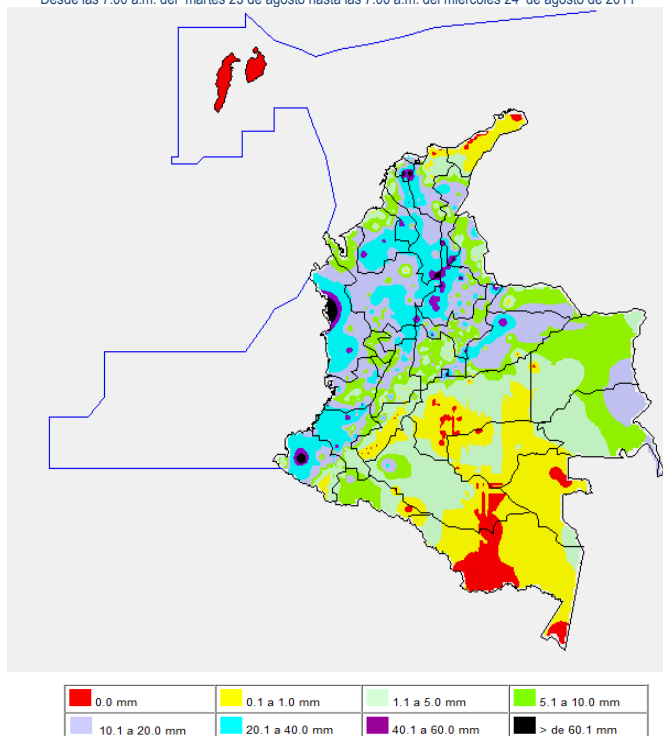
DEPARTAMENTO	MUNICIPIOS
ANTIOQUIA	Belmira (23.5), Girardota (21.0), Yarumal (39.0), El Peñol (26.3), Carmen de Viboral (24.0), Concepción (47.0), San Roque (20.0), Cocorná (26.0), Alejandría (26.6), Abejorral (23.0), Giraldo (40.0), Betulia (28.0), Gómez Plata (30.0), Angostura (36.0), Yarumal (39.8), Betaria (25.0), Santa Rosa de Osos (40.0), Santo Domingo (20.0), Arboletes (21.5)
ATLÁNTICO	Suán (28.0), Barranquilla (34.6), Manatí (105.0), Candelaria (60.0), Campo de La Cruz (39.0), Sabanalarga (57.0)
BOLÍVAR	Zambrano (21.5), Magangué (39.0), Córdoba (44.0)
BOYACÁ	Duitama (42.2), Paipa (23.6), Campheroso (55.8), San Luis de Gaceno (36.4), Muzo (73.9), Cubará (61.6), Puerto Boyacá (57.0)
CALDAS	Victoria (43.3), Pensilvania (21.0), Manzanares (36.8)
CAUCA	Santander de Quilichao (32.0), Miranda (31.5), Suarez (65.0), El Tambo (43.0), Puracé (35.0), Totoró (20.0), Rosas (45.2), Mercaderes (26.3), Patía (55.0), Bolívar (38.0)
CASANARE	Paz de Ariporo (60.1), Yopal (25.6), Tauramena (21.4), Aguazul (38.0), Pore (26.0), Sabanalarga (35.0)
CESAR	Bosconia (30.0), Valledupar (45.0), Chiriguáná (25.0), San Alberto (68.8), gamarra (54.0)
CHOCÓ	Bahía Solano (131.0), Condoto (52.0), Istmina (22.0), Medio San Juan (44.0)
CÓRDOBA	Sahagún (27.0), Planeta Rica (45.0), Montelíbano (41.0), Tierraalta (54.9), Ayapel (28.0)
CUNDINAMARCA	Medina (23.0), Tabio (28.0), Puerto Salgar (28.0)
MAGDALENA	Salamina (95.9), Nueva Granada (23.0), Plato (20.0)
META	Restrepo (99.0), Villavicencio (39.0)
NARIÑO	Barbacoas (99.2), Taminango (25.2), La Unión (27.4), El Rosario (20.0), Los Andes (30.6)

PRECIPITACIONES (CONTINUACIÓN)

DEPARTAMENTO	MUNICIPIOS
NORTE DE SANTANDER	Abrego (26.7), Ragonvalia (21.6), Tibú (31.5)
PUTUMAYO	Mocoa (25.0)
RISARALDA	Santa Rosa de Cabal (21.4)
SANTANDER	Barrancabermeja (60.3), Rionegro (79.6), Confinés (27.7), Cimitarra (53.3), Pinchote (39.0), Sabana de Torres (23.3), San Rafael (44.1), Curití (28.3), Puerto Wilches (125.0), Suaita (28.8), Vélez (25.1), Bucaramanga (32.5), Málaga (38.5), Puerto Parra (45.0), Guavatá (27.0), Puerto Parra (43.3)
SUCRE	Tolúviejo (21.0), San Benito Abad (59.8), Majagual (25.0)
TOLIMA	Ibagué (22.2), Armero (50.0), Lérída (54.9), Ataco (26.5)
VALLE DEL CAUCA	Tuluá (22.5), Florida (73.0), Bugalagrande (35.0), Sevilla (23.2), Caicedonia (46.4), Buenaventura (23.7)

MAPA DE PRECIPITACIÓN DIARIA

Desde las 7:00 a.m. del martes 23 de agosto hasta las 7:00 a.m. del miércoles 24 de agosto de 2011



PRONÓSTICO METEOROLÓGICO

REGIÓN	MUNICIPIOS
SABANA DE BOGOTÁ	En la mañana se espera cielo parcialmente nublado. En la tarde, incremento de la nubosidad y lluvias en diferentes sectores. Temperatura máxima esperada 18°C. Para mañana, con lluvias y/o lloviznas en sectores de la sabana, en horas de la tarde.
ANDINA	En la mañana, cielo parcialmente nublado con lluvias entre ligeras y moderadas en sectores de Antioquia, Eje Cafetero, Norte de Santander, occidente de Boyacá y Santander y norte del Valle y de Tolima. En la tarde y noche, lluvias entre ligeras y moderadas en diversas zonas de Antioquia, Santanderes, Valle, Eje Cafetero y Altiplano Cundiboyacense. Para mañana, precipitaciones de ligeras a moderadas en sectores dispersos de Antioquia, Eje Cafetero, Santanderes, occidente de Tolima y norte de Valle y Altiplano Cundiboyacense.

PRONÓSTICO METEOROLÓGICO (CONTINUACIÓN)

REGIÓN	MUNICIPIOS
CARIBE	En la mañana cielo entre parcial y mayormente nublado con lluvias de variada intensidad en sectores Bolívar, Cesar, Córdoba, Sucre y Urabá. En la tarde y noche, lluvias entre moderadas y fuertes en el centro del litoral, La Guajira y Magdalena; precipitaciones de ligeras a moderadas en sectores de Sucre, Córdoba, Bolívar, Cesar y Urabá. Para mañana; lluvias moderadas a fuertes especialmente en sectores del centro del litoral, sur de La Guajira y estribaciones de la Sierra Nevada de Santa Marta, precipitaciones de menor intensidad en Urabá, Sucre Córdoba y sectores de Bolívar, Magdalena y Cesar.
ARCHIPIÉLAGO DE SAN ANDRÉS, PROVIDENCIA Y SANTA CATALINA	En la mañana cielo parcialmente cubierto con predominio de tiempo seco; en la tarde y noche lluvias ocasionales de corta duración. Para mañana, predominio de tiempo seco.
MAR CARIBE	Cielo parcialmente nublado con lluvias de ligeras a moderadas en el en cercanías del litoral central y sur y en el Golfo de Urabá. Para mañana; lluvias en sectores dispersos del suroccidente del área marítima.
PACIFICA	Cielo mayormente nublado con lluvias entre moderadas y fuertes en sectores del Chocó; precipitaciones ligeras en el litoral del Valle, Cauca y Nariño. Para mañana, precipitaciones entre moderadas y fuertes en Chocó y de menor intensidad en el litoral del Valle.
INSULAR PACÍFICO	Cielo entre parcial y mayormente nublado con lluvias de ligeras a moderadas en Gorgona, especialmente en horas de la mañana. Para mañana, lluvias de ligeras en Gorgona.
OCEANO PACÍFICO	Cielo mayormente nublado con lluvias de variada intensidad con tormentas eléctricas en amplios sectores del área, especialmente al centro. Para mañana, lluvias en el norte y centro del área marítima.
ORINOQUIA	En la mañana, cielo parcialmente nublado con lluvias ligeras en sectores de Arauca y Vichada. En la tarde y noche, lluvias se concentrarán sobre el oriente de la región. Para mañana, precipitaciones de ligeras a moderadas en Vichada, algunas lluvias en sectores de Arauca.
AMAZONIA	En la mañana, cielo parcialmente nublado con algunas precipitaciones ligeras en Guainía. En la tarde y noche, lluvias en sectores dispersos de Guaviare, Guainía y occidente de Amazonas; algunas lloviznas en el Piedemonte Amazónico. Para mañana, precipitaciones en algunos sectores de Guainía y Guaviare, predominio de tiempo seco en el resto de la región.

ALERTAS VIGENTES

Para mayor información sobre el pronóstico del estado del tiempo, Informes Técnicos Diarios y Comunicados Especiales, e informes de otras áreas temáticas, tales como Hidrología, Deslizamientos de tierra e Incendios forestales, se sugiere consultar los vínculos que se encuentran en la página principal del instituto www.ideam.gov.co

REGIÓN CARIBE

ALERTA AMARILLA: CRECIENTES SÚBITAS EN LA VERTIENTE SIERRA NEVADA DE SANTA MARTA

Debido a que continúan las lluvias en la zona de la Sierra Nevada de Santa Marta y algunos ríos como el río Fundación presentan niveles en ascenso durante la mañana de hoy, se incluye esta alerta por crecientes súbitas en corrientes que vierten sus aguas a la Ciénaga Grande de Santa Marta, como son Quebrada la Aguja, río Frío, río Sevilla, río Tucurínca, río Aractaca y río Piedras. Dicha recomendación se extiende también a lo largo de las cuencas altas, medias y bajas de los ríos Minca, Mazanares, Piedras y Mendihuaca. Igual condición se presenta en la cuenca media y baja del río Ranchería y varios de sus afluentes, por lo cual se recomienda especial atención a los pobladores ribereños de la zona rural y urbana de Manauare (La Guajira). Se prevé que esta condición continúe en el transcurso del día, debido a la reactivación de las lluvias en la región Caribe.

ALERTA AMARILLA: DELIZAMIENTOS DE TIERRA

Amenaza de deslizamientos de baja a moderada:

Magdalena: Santa Marta y Fundación.
Cesar: San Alberto, San Martín, Pueblo Bello y Valledupar
Bolívar: San Pablo y Cantagallo.

REGIÓN ANDINA

ALERTA NARANJA

Durante las últimas doce horas los niveles del río Carare se han incrementado en Puerto Araujo (Santander) y ello puede ocasionar afectación en sectores ribereños. Se espera que estos incrementos ocasionen aumento en los niveles del río Magdalena en Barrancabermeja.

ALERTA NARANJA PROBABILIDAD DE OCURRENCIA DE INCENDIOS

Amenaza alta de ocurrencia de incendios de la cobertura vegetal en zonas de bosques, cultivos, sabanas y pastos, localizados en los siguientes municipios y sectores aledaños:

DEPARTAMENTO	MUNICIPIOS
CAUCA	Bolívar
HUILA	Campoalegre, Hobo, Tesalia y Yaguará
NARIÑO	Colón

ALERTA NARANJA PROBABILIDAD MODERADA A ALTA DE DESLIZAMIENTOS

- **Antioquia:** San Francisco, San Luis, Cocorná, Sonsón, Concepción, Alejandría, Buriticá, Giraldo, Santa fe de Antioquia, Cañasgordas, Jericó, Hispania, Betania, Bolívar, Fredonia, Venecia, Concordia y Tarso.
- **Santander:** Chimá, El Guacamayo, Guadalupe, Confines, Oiba, Cerrito, Concepción, Málaga, Molagavita, San José de Miranda, Contratación y Suaita.
- **Norte de Santander:** Abrego, Cáchira, Herrán y Ragonvalia.

REGION ORINOQUIA

ALERTA ROJA: RIO INIRIDA CON NIVELES MUY ALTOS

Aunque es condición normal mantener niveles altos para esta época del año, los niveles del río Inírida en la ciudad de Puerto Inírida superan cotas de desbordamiento, y se recomienda a pobladores ribereños estar atentos y tomar las medidas preventivas correspondientes. La mayoría de sus afluentes presentan niveles muy altos, en donde se destacan: Caño Macú, Caño Tigre, Caño Rico, Caño Mosco, Caño Grande. Río Papunaua, los cuales están causando anegamientos en amplios sectores del PNN Nukak.

ALERTA NARANJA: RIO ORINOCO Y VARIOS DE SUS AFLUENTES CON NIVELES ALTOS

Se mantiene la tendencia general de descenso, y en el rango de valores altos, comportamiento normal para la época, sin embargo se sugiere mantener este nivel dado que los valores aún son altos, siendo necesario que pobladores y autoridades locales se mantengan atentos al comportamiento del nivel, especialmente en los sectores bajos y de sabanas entre Puerto Carreño (Vichada) y Puerto Nariño (Vichada).

ALERTA NARANJA DELIZAMIENTOS DE TIERRA:

Amenaza moderada a alta en los siguientes municipios:

- **Boyacá:** San Luis de Gaceno, Campohermoso, Páez y Santa María.
- **Cundinamarca:** Guayabeta y Quetame
- **Meta:** Villavicencio, Acacias y El Calvario. Se estima amenaza moderada a baja en los municipios de Guamal, Castilla, Cubarral, El Castillo, Restrepo, San Juanito y Lejanías.

ALERTA AMARILLA: DESLIZAMIENTOS DE TIERRA

Amenaza baja por deslizamientos en los siguientes municipios:

- **Boyacá:** Cubará, Páez, Campohermoso, Aquitania, Berbeo, Chinavita, Chita, Chivor, El Espino, Garagoa, Jenesano, Labranzagrande, Macanal, Miraflores, Nuevo Colon, Pachavita, Pajarito, Ramiriquí, Rondón, Tibaná, Úmbita y Zetaquirá.
- **Cundinamarca:** Junín, Medina, Gachalá, Fosca, Gutiérrez, Paratebuena, Gama y Ubalá.
- **Norte de Santander:** Toledo y Chitagá.
- **Casanare:** Chámeza, Sabanalarga y Recetor.

REGIÓN AMAZONICA

CONDICIONES NORMALES

REGIÓN PACÍFICA

ALERTA NARANJA: DELIZAMIENTOS DE TIERRA

Amenaza moderada a alta por deslizamientos en los siguientes municipios:

- **Chocó:** Bahía Solano, Bojayá, Pie de Pató, Paimadó, Nuquí, Quibdó y Atrato.

MAR CARIBE

ALERTA AMARILLA: TIEMPO LLUVIOSO

En el Occidente y centro del mar Caribe colombiano y cerca de las costas de los departamentos de Bolívar, Sucre, Córdoba y frente al Urabá se prevén lluvias entre ligeras y moderadas con posibilidad de tormentas eléctricas y rachas de viento.

Se recomienda a usuarios de embarcaciones menores consultar con las Capitanías de puerto en zonas de inminente tempestad.

ALERTA AMARILLA: PLEAMAR

Desde el día de hoy hasta el 29 de Agosto de 2011 se presentará la pleamar astronómica más significativa del mes.

Se recomienda a usuarios de embarcaciones menores consultar con las Capitanías de puerto en zonas de inminente tempestad.

OCÉANO PACÍFICO

ALERTA AMARILLA: TIEMPO LLUVIOSO

En la zona norte y centro del Océano Pacífico colombiano se presentarán lluvias moderadas a fuertes con posibilidad de tormentas eléctricas y rachas de viento.

Se recomienda a usuarios de embarcaciones pequeñas consultar con las capitanías de puerto antes de zarpar.

ALERTA ROJA PARA TOMAR ACCIÓN Advierte a los sistemas de prevención y atención de desastres sobre la amenaza que puede ocasionar un fenómeno con efectos adversos sobre la población, el cual requiere la atención inmediata por parte de la población y de los cuerpos de atención y socorro. Se emite una alerta sólo cuando la identificación de un evento extraordinario indique la probabilidad de amenaza inminente y cuando la gravedad del fenómeno implique la movilización de personas y equipos, interrumpiendo el normal desarrollo de sus actividades cotidianas.

ALERTA NARANJA PARA PREPARARSE Indica la presencia de un fenómeno. No implica amenaza inmediata y como tanto es catalogado como un mensaje para informarse y prepararse. El aviso implica vigilancia continua ya que las condiciones son propicias para el desarrollo de un fenómeno, sin que se requiera permanecer alerta.

ALERTA AMARILLA PARA INFORMARSE Es un mensaje oficial por el cual se difunde información. Por lo regular se refiere a eventos observados, reportados o registrados y puede contener algunos elementos de pronóstico a manera de orientación. Por sus características pretéritas y futuras difiere del aviso y de la alerta, y por lo general no está encaminado a alertar sino a informar.

CONDICIONES NORMALES La información que se suministra se encuentra dentro de los rangos normales.

°C: grados Celsius

m: metros

mm: milímetros

KPH: kilómetros por hora

GOES: Geostationary Operational Environmental Satellites (Satélite Geoestacionario Operacional Ambiental).

GOES-13 es el designado GOES-Este, localizado en 75° W sobre el ecuador geográfico.

PNN: Parque Nacional Natural

Ricardo LOZANO PICÓN, Director General
María Teresa MARTÍNEZ GÓMEZ, Jefe Oficina de Pronósticos y Alertas
Fidel Alberto PARDO OJEDA, Coordinador de Alertas Ambientales

Profesionales en turno:
Nelsy VERDUGO, Jairo SALAZAR, Eliana RINCON, Gloria LEON, Edgar GUTIERREZ, Juan Antonio
ARAGON y Carlos PINZON

Internet: <http://www.ideam.gov.co>
Correo electrónico servicio@ideam.gov.co * alertasideam@ideam.gov.co
Carrera 10 N° 20 - 30 ** Piso 9, Bogotá, D.C.
Teléfono: 3421586