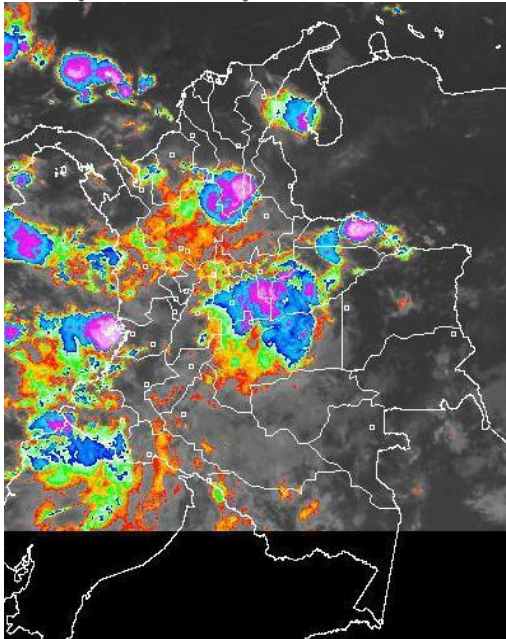


### CONDICIONES HIDROMETEOROLÓGICAS ACTUALES

En amplios sectores del territorio nacional amanecieron con cielo mayormente nublado y lluvias, asociados por la zona de confluencia intertropical, y es probable que hoy y los próximos dos días se presenten condiciones similares, dejando las lluvias más fuertes principalmente en las zonas de montaña de la región Andina y las zonas centro y occidente de la región Caribe. **ALERTA ROJA** para el río Iniridá cuyos niveles son muy altos superando la cota crítica de inundación, aunque su comportamiento actual es de descenso muy lento. **ALERTA AMARILLA** para los ríos Meta y los de la vertiente de la Sierra Nevada de Santa Marta, debido a incrementos moderados de sus niveles

### IMAGEN SATELITAL

Imagen GOES - 13 \* 22 de agosto de 2011 \* Hora 6:15 a. m. HLC



### PRONÓSTICO CONDICIONES METEOROLÓGICAS ESPECIALES

#### ÁREA DEL VOLCÁN CERRO MACHÍN

Cielo cubierto y lluvias durante el día  
INGEOMINAS lo reporta en **NIVEL AMARILLO (III): CAMBIOS EN EL COMPORTAMIENTO DE LA ACTIVIDAD VOLCÁNICA**

ELEVACIÓN (pies)	DIRECCIÓN	VELOCIDAD	
		NUDOS	KPH
10,000	SURESTE	5	9
18,000	SURESTE	5	9
24,000	ESTE	10-15	18-28
30,000	ESTE	20	37

#### ÁREA DEL VOLCÁN NEVADO DEL HUILA

Cielo parcialmente nublado y lluvias especialmente en la tarde  
INGEOMINAS lo reporta en **NIVEL AMARILLO (III): CAMBIOS EN EL COMPORTAMIENTO DE LA ACTIVIDAD VOLCÁNICA**

ELEVACIÓN (pies)	DIRECCIÓN	VELOCIDAD	
		NUDOS	KPH
10,000	SURESTE	5	9
18,000	SURESTE	5	9
24,000	ESTE	5-10	9-18
30,000	ESTE	20	37

#### ÁREA DEL VOLCÁN GALERAS

Cielo parcialmente nublado y lluvias en la tarde y en la noche  
INGEOMINAS lo reporta en **NIVEL AMARILLO (III): CAMBIOS EN EL COMPORTAMIENTO DE LA ACTIVIDAD VOLCÁNICA**

ELEVACIÓN (pies)	DIRECCIÓN	VELOCIDAD	
		NUDOS	KPH
10,000	SURESTE	5	9
18,000	ESTE	5	9
24,000	ESTE	5	9
30,000	ESTE	10-15	18-28

### LO MÁS DESTACADO

- Reactivación de las lluvias en amplios sectores del país, donde se destacan las regiones Caribe y Andina, lo mismo que en sectores aislados de la Orinoquia. El mayor registro se presentó en el municipio de **Santa Marta (Magdalena)**, con **140.0 mm**.
- ALERTA ROJA** para el río Iniridá por conservar niveles altos y superando las cotas críticas de afectación en algunos sectores bajos. Se mantiene ésta alerta debido a que los niveles son altos, a pesar de que su comportamiento actual de descenso lento.
- ALERTA NARANJA** por amenaza alta de deslizamientos de tierra para las zonas de vertiente, especialmente en los departamentos de Cesar, Antioquia, Santander, Boyacá, Cundinamarca, Meta y Chocó.
- ALERTA NARANJA** por condiciones propicias para la ocurrencia de incendios en los valles de los ríos Magdalena y Cauca, particularmente en Tolima, Huila, Valle, Cauca y Nariño.
- ALERTA AMARILLA** por crecientes súbitas en la vertiente Sierra Nevada de Santa Marta, donde se han registrado incrementos importantes de los niveles, como resultado de las lluvias en las últimas horas. Igual nivel de alarma se tiene para el río Meta y varios de sus afluentes, los cuales presentan tendencia de ascenso moderado desde la madrugada de hoy.

### TEMPERATURAS MÁXIMAS

A continuación se relacionan los municipios donde se presentaron temperaturas iguales o superiores a **35°C**:

DEPARTAMENTO	MUNICIPIOS
CESAR	Valledupar (35.4)
HUILA	Campoalegre (36.6) y Villavieja (35.0)
LA GUAJIRA	Riohacha (36.2)
TOLIMA	Natagaima (37.0), Armero (36.0) y Flandes (35.4)

### TEMPERATURAS MÍNIMAS

A continuación se relacionan los municipios donde se presentaron temperaturas iguales o inferiores a **5°C**: **NO SE PRESENTARON TEMPERATURAS EN EL RANGO INDICADO**

### PRECIPITACIONES

A continuación se relacionan los municipios donde en las últimas 24 horas se registraron precipitaciones iguales o superiores a **20 mm**:

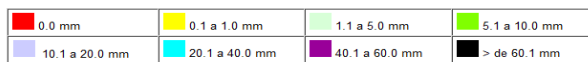
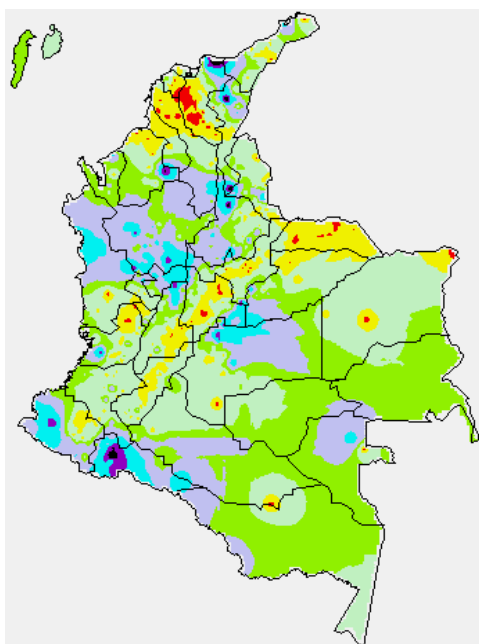
DEPARTAMENTO	MUNICIPIOS
ANTIOQUIA	Betania (60.0), Cocorná (57.0), Giraldo (50.0), Támesis (43.8), Alejandría (39.6), Jericó (35.0), Barbosa (30.0), Medellín (29.0), Pueblo Rico (28.0), Sonsón (24.4), Arboletes (24.0), Frontino (22.0), Apartadó (22.0), Yarumal (21.3) y Gómez Plata (21.0).
BOLÍVAR	Simití (23.0)
BOYACÁ	Puerto Boyacá (30.0)
CALDAS	Victoria (47.0), Riosucio (27.0), Pácora (26.0) y Samaná (25.0).
CASANARE	Chámeza (30.5) y Sabanalarga (23.0)
CAUCA	Cajibío (30.5) y Rosas (23.5)
CESAR	Valledupar (90.0), San Alberto (85.7), Pueblo Bello (37.0), San Diego (23.0) y Codazzi (22.4)
CHOCÓ	Bahía Solano (37.0)
CÓRDOBA	Ayapel (63.0)
CUNDINAMARCA	Puerto Salgar (38.0), Medina (36.0) y Bogotá D. C. (20.6)
LA GUAJIRA	Uribe (23.2)
MAGDALENA	<b>Santa Marta (140.0)</b>

PRECIPITACIONES (CONTINUACIÓN)

DEPARTAMENTO	MUNICIPIOS
META	Villavicencio (64.1), Acacias (63.0), Restrepo (57.0), Guamal (49.0), Barranca de Upiá (34.0), Puerto Lleras (27.0), Cabuyaro (22.0) y Puerto López (20.0).
NARIÑO	Barbacoas (51.3), Puerres (22.8), Potosí (22.5) y Santa Cruz (22.3).
NORTE DE SANTANDER	Chinácota (35.4), Sardinata (29.0) y Salazar (23.0)
PUTUMAYO	Villagarzón (105.5), Mocoa (66.5), Puerto Asís (30.7), San Francisco (30.6), y Puerto Leguizamo (26.0).
QUINDIO	Pijao (20.0)
SANTANDER	Sabana de Torres (81.7), Guadalupe (42.0), Suaita (34.0) San Rafael (32.5), Vélez (26.0), Málaga (25.5), Puerto Parra (25.0), Mogotes (25.4), y Puerto Wilches (20.0).
TOLIMA	Mariquita (65.5), Lérída (39.0), Armero (36.3) e Ibagué (23.3)
VAUPES	Mitú (23.0)

MAPA DE PRECIPITACIÓN DIARIA

Desde las 7:00 a.m. del domingo 21 de agosto hasta las 7:00 a.m. del lunes 22 de agosto de 2011



PRONÓSTICO METEOROLÓGICO

REGIÓN	MUNICIPIOS
SABANA DE BOGOTÁ	En la mañana cielo entre parcial ha mayormente nublado sin descartar algunas lloviznas hacia el oriente y sur de la sabana. En la tarde se estima fortalecimiento de la nubosidad con intervalos de lluvias ligeras dispersas a lo largo de la sabana; las más intensas sobre sur y occidente. Mañana: en la mañana se estima cielo parcialmente nublado, en la tarde y horas de la noche son previstas lluvias y lloviznas.
ANDINA	En la mañana se estima cielo entre parcial ha mayormente nublado con lluvias ligeras en Santander, altiplano cundiboyacense, Antioquia, Eje Cafetero y Valle del Cauca. En la tarde y noche fortalecimiento de la nubosidad y precipitaciones de variada intensidad en gran parte de la región; las más intensas sobre zonas de montaña de Santander, Boyacá, Eje Cafetero, Cundinamarca, Valle y Tolima; lluvias ligeras en Cauca y Nariño y en los Valle interandinos de Tolima y Huila. Mañana: durante la mañana cielo seminublado. En la tarde y la noche se estiman lluvias en Santander, Antioquia, Eje Cafetero, occidente de Tolima, altiplano cundiboyacense, Valle, Cauca y Nariño. Lluvias menos intensas en los Valles Interandinos de Huila y Tolima.

PRONÓSTICO METEOROLÓGICO (CONTINUACIÓN)

REGIÓN	MUNICIPIOS
CARIBE	En horas de la mañana se esperan lluvias ligeras en sectores de Córdoba y Sucre. En la tarde y noche se prevén lluvias entre ligeras a moderadas en el norte y sur de Bolívar, sur de Córdoba, Sucre, Atlántico y la Sierra Nevada de Santa Marta. Mañana: se estima cielo seminublado al norte de la región. Lluvias al centro y sur, particularmente en Magdalena, sur de Bolívar, Sucre y Córdoba.
ARCHIPIÉLAGO DE SAN ANDRÉS, PROVIDENCIA Y SANTA CATALINA	Cielo parcialmente nublado con lluvias entre ligeras y moderadas especialmente en las primeras horas del día; en la tarde lloviznas esporádicas. Mañana: se prevén condiciones de cielo seminublado y tiempo seco.
MAR CARIBE	Se prevé cielo parcialmente nublado con lluvias entre ligeras y moderadas sobre el occidente del Mar Caribe especialmente en la mañana y la tarde. Mañana: se estima cielo mayormente nublado con lluvias entre ligeras a moderadas hacia el centro y oriente del Mar Caribe. Cielo seminublado y tiempo seco al occidente.
PACIFICA	En la mañana cielo mayormente nublado y precipitaciones de variada intensidad a lo largo de la región las más intensas sobre las zonas costeras. En la tarde y la noche precipitaciones de carácter moderado a fuerte especialmente en Chocó y las zonas costeras de Valle y Cauca; lluvias ligeras en Nariño. Mañana: se estiman lluvias en Chocó y en las costas de Valle, Cauca y Nariño especialmente en horas de la madrugada y la noche.
INSULAR PACÍFICO	A lo largo del día se estima cielo seminublado con intervalos de lluvias en la Isla de Malpelo. En la isla Gorgona se esperan lluvias entre moderadas a fuertes especialmente en horas de la noche. Mañana: se estiman lluvias en horas de la madrugada y mañana en las islas de Gorgona y Malpelo.
OCÉANO PACÍFICO	Lluvias entre ligeras y moderadas especialmente en el centro y sur del área marítima. Mañana: se estiman lluvias moderadas en alta mar y hacia las costas a diferentes horas
ORINOQUIA	Se estiman lluvias generalizadas en la mayor parte de la región, las precipitaciones de mayor intensidad son estimadas en Vichada, Meta. Lluvias ligeras en Arauca y Casanare y zonas de Piedemonte. Mañana: a lo largo del día se estiman lluvias moderadas en Vichada. En la noche lluvias ligeras en Arauca y occidente de Meta.
AMAZONIA	Durante el día, precipitaciones generalizadas en la mayor parte de la región, las lluvias de mayor intensidad se esperan en Guainía, Guaviare, Vaupés y en sectores de Caquetá. Mañana: durante el día se estima cielo parcialmente nublado en la región, salvo en sectores de Guainía y Guaviare donde se esperan lluvias moderadas.

ALERTAS VIGENTES

Para mayor información sobre el pronóstico del estado del tiempo, Informes Técnicos Diarios y Comunicados Especiales, e informes de otras áreas temáticas, tales como Hidrología, Deslizamientos de tierra e Incendios forestales, se sugiere consultar los vínculos que se encuentran en la página principal del instituto [www.ideam.gov.co](http://www.ideam.gov.co)

REGIÓN CARIBE

ALERTA NARANJA: PROBABILIDAD DE OCURRENCIA DE INCENDIOS

Amenaza alta de ocurrencia de incendios de la cobertura vegetal en zonas de bosques, cultivos y pastos, localizados en los siguientes municipios y sectores aledaños:

DEPARTAMENTO	MUNICIPIOS
LA GUAJIRA	Manaure

ALERTA AMARILLA: CRECIENTES SÚBITAS EN LA VERTIENTE SIERRA NEVADA DE SANTA MARTA

Debido a que continúan las lluvias en la zona, se recomienda especial atención sobre varias corrientes de la Sierra Nevada de Santa Marta, especialmente los que vierten sus aguas a la Ciénaga Grande de Santa Marta, como son Quebrada la Aguja, río Frío, río Sevilla, río Tucurina, río Aractaca, río Piedras y el Río San Sebastián o Fundación, ante la posibilidad de crecientes súbitas. Dicha recomendación se extiende también a lo largo de las cuencas altas, medias y bajas de los ríos Minca, Mazanares, Piedras y Mendiaguaca. Igual condición se presenta en la cuenca media y baja del río Ranchería y varios de sus afluentes, por lo cual se recomienda especial atención a los pobladores ribereños de la zona rural y urbana de Manaure (La Guajira). Se prevé que ésta condición continúe en el transcurso del día, debido a la reactivación de las lluvias en la región Caribe.

**ALERTA AMARILLA: PROBABILIDAD DE OCURRENCIA DE INCENDIOS**

Amenaza alta de ocurrencia de incendios de la cobertura vegetal en zonas de bosques, cultivos y pastos, localizados en los siguientes municipios y sectores aledaños:

DEPARTAMENTO	MUNICIPIOS
LA GUAJIRA	Uribia

**REGIÓN ANDINA**

**ALERTA NARANJA PROBABILIDAD DE OCURRENCIA DE INCENDIOS**

Amenaza alta de ocurrencia de incendios de la cobertura vegetal en zonas de bosques, cultivos, sabanas y pastos, localizados en los siguientes municipios y sectores aledaños:

DEPARTAMENTO	MUNICIPIOS
CAUCA	Bolívar y Mercaderes
HUILA	Agrado, Campoalegre, Gigante, Hobo, Íquira, Paicol, Teruel, Tesalia y Yaguará
VALLE DEL CAUCA	Palмира

Especial atención ameritan Parque Nacional Natural Puracé, Parque Nacional Natural Farallones de Cali, Parque Nacional Nevado del Huila, Parque Nacional Natural Las Hermosas y Santuario de Fauna y Flora Galeras.

**ALERTA NARANJA PROBABILIDAD MODERADA A ALTA DE DESLIZAMIENTOS**

- **Antioquia:** Valdivia, San Francisco, Giraldo, Buritica, Liborina, Cocorná, San Luis, Taraza, Briceño e Ituango

**ALERTA AMARILLA: PROBABILIDAD DE OCURRENCIA DE INCENDIOS**

Amenaza moderada de ocurrencia de incendios de la cobertura vegetal en zonas de bosques, cultivos, sabanas y pastos, localizados en los siguientes municipios y sectores aledaños:

DEPARTAMENTO	MUNICIPIOS
CAUCA	Patía
HUILA	Garzón, Palermo, Pitalito y San Agustín
NARIÑO	Colón y Pasto

Especial atención ameritan Parque Nacional Natural Nevado del Huila, Parque Nacional Natural Las Hermosas.

**ALERTA AMARILLA: DELIZAMIENTOS DE TIERRA**

Amenaza de deslizamientos de baja a moderada:

- **Santander:** Chimá, Guadalupe, Guacamayo, Contratación, Santa Helena del Opón y Suaita

**REGION ORINOQUIA**

**ALERTA ROJA: RIO INIRIDA CON NIVELES MUY ALTOS**

Aunque es condición normal mantener niveles altos para esta época del año, los niveles del río Inirida en la ciudad de Puerto Inirida superan cotas de desbordamiento, y se recomienda a pobladores ribereños estar atentos y desde ya tomar las medidas preventivas. La mayoría de sus afluentes presentan niveles muy altos, donde se destacan: Caño Macú, Caño Tigre, Caño Rico, Caño Mosco, Caño Grande. Río Papunaua, los cuales están causando anegamientos en amplios sectores del PNN Nukak.

**ALERTA NARANJA: RIO ORINOCO Y VARIOS DE SUS AFLUENTES CON NIVELES ALTOS**

Se mantiene la tendencia general de descenso, y en el rango de valores altos, comportamiento normal para la época, sin embargo se sugiere mantener este nivel dado que los valores aún son altos, siendo necesario que pobladores y autoridades locales se mantengan atentos al comportamiento del nivel, especialmente en los sectores bajos y de sabanas entre Puerto Carreño (Vichada) y Puerto Nariño (Vichada).

**ALERTA NARANJA DELIZAMIENTOS DE TIERRA:**

Amenaza moderada a alta en los siguientes municipios:

- **Boyacá:** Páez, San Luis de Gaceno, Macanal, Campo Hermoso y Santa María
- **Cundinamarca:** Ubalá, Guayabetal y Quetame
- **Meta:** Villavicencio, Acacias, Restrepo, Cubarral, Guamal, El Castillo, El Calvario, San Juanito y Lejanías.

**ALERTA AMARILLA: DESLIZAMIENTOS DE TIERRA**

Amenaza baja por deslizamientos en los siguientes municipios:

- **Boyacá:** Aquitania, Cubará, Berbeo, Chinavita, Chivor, Garagoa, Jenesano, Labranzagrande, Somondoco, Miraflores, Nuevo Colón, Pachavita, Pajarito, Ramiriquí, Rondón, Tibaná, Úmbita y Zetaquirá.
- **Cundinamarca:** Junín, Medina, Paratebueno y Gachalá

**ALERTA AMARILLA: RÍO META Y VARIOS DE SUS AFLUENTES**

Continúan los ascensos de los niveles del río Meta y de varios de sus afluentes, especialmente en la parte alta (estribaciones del piedemonte llanero). Por lo anterior se sugiere a los pobladores de Puerto López permanecer atentos ante la eventualidad de crecidas lentas, debido a que se pronostica la reactivación de las lluvias en el sector. Igualmente es importante que los pobladores de zonas ribereñas bajas del río Ariari y en la cuenca alta del río Aguasclaras (afluente del río Ariari, aguas arriba de Cubarral) hasta las zonas bajas de las riberas de los ríos Guejar, Guape y Grande, estar pendientes, debido que la tendencia es de incremento en sus niveles. Similar precaución es para sectores bajos del río Guatiquía (especial atención para sectores urbanos de Villavicencio). También se presentaron incrementos importantes de los niveles del río Humea, y por crecidas del río Upia (entre Barranco de Upia y Villanueva, zona agrícola conocida como Guayabetal, y hasta la desembocadura en el río Meta, también se presentan inundaciones, las cuales se extienden hasta Cabuyaro (aguas abajo por el río Meta).

**REGIÓN AMAZONICA**

**CONDICIONES NORMALES**

**REGIÓN PACÍFICA**

**ALERTA NARANJA: DELIZAMIENTOS DE TIERRA**

Amenaza moderada a alta por deslizamientos en los siguientes municipios:

- **Chocó:** El Carmen, Atrato y Quibdó

**ALERTA AMARILLA: DELIZAMIENTOS DE TIERRA**

Amenaza baja a moderada por deslizamientos en los siguientes municipios:

- **Chocó:** Istmina

**MAR CARIBE**

**ALERTA AMARILLA: TIEMPO LLUVIOSO**

En el Occidente y centro del mar Caribe colombiano y cerca de las costas de los departamentos de Bolívar, Sucre, Córdoba y frente a Urabá se prevén lluvias moderadas con posibilidad de tormentas eléctricas y rachas de viento.

Se recomienda a usuarios de embarcaciones menores consultar con las Capitanías de puerto en zonas de inminente tempestad.

**OCEANO PACÍFICO**

**ALERTA AMARILLA: TIEMPO LLUVIOSO**

En la zona norte y centro del Océano Pacífico colombiano se presentarán lluvias moderadas a fuertes con posibilidad de tormentas eléctricas y rachas de viento.

Se recomienda a usuarios de embarcaciones pequeñas consultar con las capitanías de puerto antes de zarpar.

Ricardo LOZANO PICÓN, Director General  
María Teresa MARTÍNEZ GÓMEZ, Jefe Oficina de Pronósticos y Alertas  
Fidel Alberto PARDO OJEDA, Coordinador de Alertas Ambientales  
\*\*\*\*\*

Profesionales en turno:  
Nelsy VERDUGO, Jairo SALAZAR, Gloria ARANGO, Jhon VALENCIA, Norbey SÁNCHEZ, Norma OLIVEROS, Yolanda GONZÁLEZ y Juan ALAMEDA.

Internet: <http://www.ideam.gov.co>  
Correo electrónico [servicio@ideam.gov.co](mailto:servicio@ideam.gov.co) \* [alertasideam@ideam.gov.co](mailto:alertasideam@ideam.gov.co)  
Carrera 10 N° 20 - 30 \*\* Piso 9, Bogotá, D.C.  
Teléfono: 3421586

**ALERTA ROJA. PARA TOMAR ACCIÓN** Advierte a los sistemas de prevención y atención de desastres sobre la amenaza que puede ocasionar un fenómeno con efectos adversos sobre la población, el cual requiere la atención inmediata por parte de la población y de los cuerpos de atención y socorro. Se emite una alerta sólo cuando la identificación de un evento extraordinario indique la probabilidad de amenaza inminente y cuando la gravedad del fenómeno implique la movilización de personas y equipos, interrumpiendo el normal desarrollo de sus actividades cotidianas.

**ALERTA NARANJA. PARA PREPARARSE** Indica la presencia de un fenómeno. No implica amenaza inmediata y como tanto es catalogado como un mensaje para informarse y prepararse. El aviso implica vigilancia continua ya que las condiciones son propicias para el desarrollo de un fenómeno, sin que se requiera permanecer alerta.

**ALERTA AMARILLA. PARA INFORMARSE** Es un mensaje oficial por el cual se difunde información. Por lo regular se refiere a eventos observados, reportados o registrados y puede contener algunos elementos de pronóstico a manera de orientación. Por sus características pretéritas y futuras difiere del aviso y de la alerta, y por lo general no está encaminado a alertar sino a informar.

**CONDICIONES NORMALES** La información que se suministra se encuentra dentro de los rangos normales.

°C: grados Celsius

m: metros

mm: milímetros

KPH: kilómetros por hora

GOES: Geostationary Operational Environmental Satellites (Satélite Geoestacionario Operacional Ambiental).

GOES-13 es el designado GOES-Este, localizado en 75° W sobre el ecuador geográfico.

PNN: Parque Nacional Natural