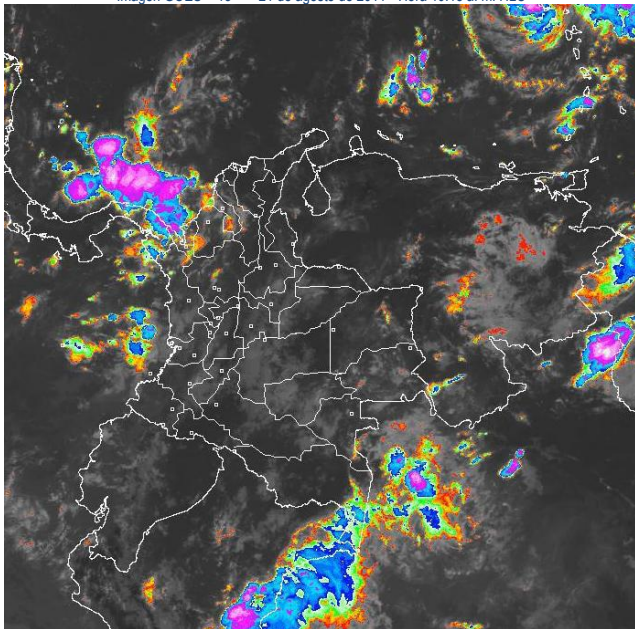


CONDICIONES HIDROMETEOROLÓGICAS ACTUALES

Predominio de tiempo seco durante el día en gran parte del país, sin embargo, al final de la tarde y en horas de la noche son previstas lluvias; las más fuertes se esperan en amplios sectores de la región Caribe, en el norte de la región Andina y sobre los Piedemontes Llanero y Amazónico...

IMAGEN SATELITAL

Imagen GOES - 13 * 21 de agosto de 2011 * Hora 10:15 a. m. HLC



PRONÓSTICO CONDICIONES METEOROLÓGICAS ESPECIALES

ÁREA DEL VOLCÁN CERRO MACHÍN			
Cielo parcialmente cubierto y lluvias ligeras en la tarde y noche.			
INGEOMINAS lo reporta en NIVEL AMARILLO (III): CAMBIOS EN EL COMPORTAMIENTO DE LA ACTIVIDAD VOLCANICA. 4.80 -75.62			
ELEVACIÓN (pies)	DIRECCIÓN	VELOCIDAD	
		NUDOS	KPH
10,000	SURESTE	5	9
18,000	SURESTE	5- 10	9-18
24,000	ESTE	5- 10	9- 18
30,000	NORESTE	10- 15	18- 28
ÁREA DEL VOLCÁN NEVADO DEL HUILA			
Cielo parcialmente nublado lluvias ligeras en la tarde			
INGEOMINAS lo reporta en NIVEL AMARILLO (III): CAMBIOS EN EL COMPORTAMIENTO DE LA ACTIVIDAD VOLCANICA. 2.92 -76.05			
ELEVACIÓN (pies)	DIRECCIÓN	VELOCIDAD	
		NUDOS	KPH
10,000	SURESTE	5	9
18,000	SURESTE	10- 15	18-28
24,000	NORESTE	10- 15	18- 28
30,000	NORESTE	15- 20	28- 37
ÁREA DEL VOLCÁN GALERAS			
Cielo parcialmente nublado y lloviznas al final de la tarde y en la noche.			
INGEOMINAS lo reporta en NIVEL AMARILLO (III): CAMBIOS EN EL COMPORTAMIENTO DE LA ACTIVIDAD VOLCANICA. 1.55 -77.37			
ELEVACIÓN (pies)	DIRECCIÓN	VELOCIDAD	
		NUDOS	KPH
10,000	SURESTE	10	18
18,000	ESTE	10	18
24,000	NORESTE	10- 15	18- 28
30,000	NORESTE	10- 15	18- 28

LO MÁS DESTACADO

- Incremento importante de las lluvias en amplios sectores del país. Prevalcen las condiciones lluviosas, especialmente en la región Caribe y sectores aislados de las regiones Orinoquia y Andina. El mayor registro se presentó en el municipio de **Anapoima (Cundinamarca)**, con **102.4 mm**.
- **ALERTA ROJA** para el río Iniridá por conservar niveles altos y superando las cotas críticas de afectación en algunos sectores bajos. Se mantiene ésta alerta debido a que los niveles son altos, a pesar de que su comportamiento actual de descenso lento.
- **ALERTA NARANJA** por amenaza alta de deslizamientos de tierra para las zonas de vertiente, especialmente en los departamentos de Cesar, Antioquia, Santander, Boyacá, Cundinamarca, Meta y Chocó.
- **ALERTA NARANJA** por condiciones propicias para la ocurrencia de incendios en los valles de los ríos Magdalena y Cauca, particularmente en Tolima, Huila, Valle, Cauca y Nariño.

En el oriente del Mar Caribe transita la Tormenta Tropical IRENE, este sistema atmosférico no representa riesgo para el territorio colombiano.

TEMPERATURAS MÁXIMAS

A continuación se relacionan los municipios donde se presentaron temperaturas iguales o superiores a **35°C**:

DEPARTAMENTO	MUNICIPIOS
HUILA	Campoalegre (36.0)
LA GUAJIRA	Riohacha (36.2), Maicao (37.6); Manaure (35.7), Uribia (35.0)
NORTE DE SANTANDER	Carmen de Tonchalá (35.0),
TOLIMA	Valle de San Juan (38.4), Armero (35.8)

TEMPERATURAS MÍNIMAS

A continuación se relacionan los municipios donde se presentaron temperaturas iguales o inferiores a **5°C**:

DEPARTAMENTO	MUNICIPIOS
CAUCA	San Sebastián (4.4), Totoró (4.8)

PRECIPITACIONES

A continuación se relacionan los municipios donde en las últimas 24 horas se registraron precipitaciones iguales o superiores a **20 mm**:

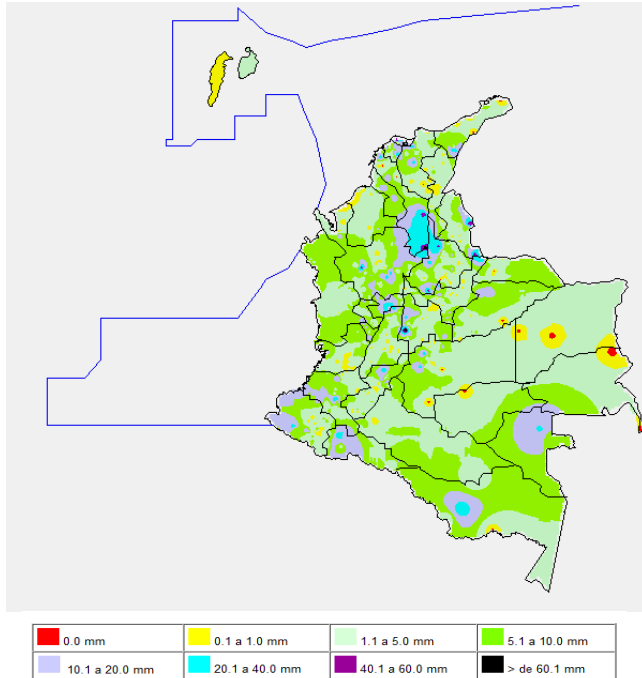
DEPARTAMENTO	MUNICIPIOS
AMAZONAS	La Chorrera (26.0)
ANTIOQUIA	Giraldo (60.0), Yondó (38.7), Alejandría (33.4), San Roque (25.0), Chigorodó (21.0), Concepción (21.0), Caldas (20.5), Medellín (20.0)
ATLÁNTICO	Barranquilla (67.2), Baranoa (23.0), Candelaria (20.0)
BOLÍVAR	San Pablo (31.0), Arenal (52.5), Simití (30.0), Turbaco (27.3)
BOYACÁ	Cubará (32.3)
CALDAS	Pensilvania (35.0), Manzanares (27.3), Victoria (26.0), Samaná (26.0)
CAUCA	Rosas (47.7), Suarez (20.0)
CUNDINAMARCA	Anapoima (102.4), Machetá (31.8), Quebrada Negra (21.6)

SIGUEN PRECIPITACIONES.....

DEPARTAMENTO	MUNICIPIOS
HUILA	Villavieja (44,4), Neiva (28,2), Tello (21,0)
LA GUAJIRA	Villa Nueva (39,0)
MAGDALENA	Salamina (37,9), Puebloviejo (30,0), Pivijay (24,0)
META	Cubarral (35,0), Mesetas (31,0)
NARIÑO	Barbacoas (29,0), Santa Cruz (22,5)
NORTE DE SANTANDER	Cúcuta (56,2), Toledo (52,0), Sardinata (31,0)
PUTUMAYO	Mocoa (45,0), Villagarzón (36,4)
QUINDIO	Pijao (20,0)
RISARALDA	Pereira (24,5), La Virginia (23,0)
SANTANDER	Puerto Wilches (85,0), Sucre (58,0), Sabana de Torres (55,9), Suaita (31,5), Barrancabermeja (25,7)
TOLIMA	Mariquita (22,0)
VAUPES	Mitú (21,0)

MAPA DE PRECIPITACIÓN DIARIA

Desde las 7:00 a.m. del Sábado 20 de agosto hasta las 7:00 a.m. del Domingo 21 de agosto de 2011



PRONÓSTICO METEOROLÓGICO

REGIÓN	MUNICIPIOS
SABANA DE BOGOTÁ	En la mañana. Cielo parcialmente nublado con predominio de tiempo seco. En la tarde, lluvias ligeras y de corta duración, especialmente en el Norte y Occidente de la Sabana. Mañana: Predominará tiempo seco en la mañana y lluvias en horas de la tarde.
ANDINA	En la mañana cielo parcialmente nublado y predominio de tiempo seco. Al final del día, lluvias entre moderadas y fuertes en sectores de Antioquia, Eje cafetero y Santanderes; lluvias moderadas en Valle, Cauca y Nariño; lluvias entre ligeras y moderadas en Tolima, Boyacá y Cundinamarca y lloviznas en Nariño. Mañana: Lluvias moderadas en Antioquia, Eje cafetero, Santanderes, Boyacá y Cundinamarca; lluvias ligeras o lloviznas en Tolima, Valle, Cauca y Nariño.

CONINUA EL PRONÓSTICO METEOROLÓGICO.....

ALERTAS VIGENTES

Para mayor información sobre el pronóstico del estado del tiempo, Informes Técnicos Diarios y Comunicados Especiales, e informes de otras áreas temáticas, tales como Hidrología, Deslizamientos de tierra e Incendios forestales, se sugiere consultar los vínculos que se encuentran en la página principal del instituto www.ideam.gov.co

REGIÓN	MUNICIPIOS
CARIBE	En la mañana, lluvias moderadas en Córdoba, lluvias ligeras en Sucre y tiempo seco en el resto de la región. En la tarde y noche, lluvias moderadas en Magdalena, sectores de Córdoba y Bolívar; lluvias entre ligeras y moderadas en sectores de Atlántico y La Guajira. Mañana: Lluvias especialmente en el sur de la región, las más fuertes en Córdoba. Cielo parcialmente nublado con lluvias al final de la tarde y en la noche.
ARCHIPIÉLAGO DE SAN ANDRÉS, PROVIDENCIA Y SANTA CATALINA	Mañana: Lluvias entre ligeras y moderadas especialmente en las primeras horas del día.
MAR CARIBE	Cielo entre parcial y mayormente nublado con lluvias moderadas a fuertes en el centro y occidente del área. Mañana: Lluvias entre ligeras y moderadas sobre el occidente del Mar Caribe.
PACIFICA	En la mañana cielo parcialmente nublado y algunas lluvias ligeras al norte de Chocó. En la tarde y noche, fortalecimiento de la nubosidad sobre toda la región con precipitaciones entre ligeras y moderadas, las más intensas en Chocó y Cauca, lloviznas hacia el litoral del Valle. Mañana: Lluvias moderadas a fuertes especialmente en Chocó.
INSULAR PACÍFICO	Cielo parcialmente nublado con lluvias entre ligeras y moderadas. Mañana: Lluvias ligeras en Gorgona.
OCEANO PACÍFICO	Cielo parcialmente nublado con precipitaciones entre ligeras a moderadas especialmente al norte y centro del área. Mañana: Lluvias entre ligeras y moderadas especialmente en el centro del área.
ORINOQUIA	En la mañana cielo parcialmente nublado y tiempo seco. Al final del día, lluvias moderadas en Vichada y Meta; lluvias ligeras en Arauca y Casanare. Mañana: Lluvias sobre el piedemonte y oriente de Vichada especialmente en la tarde y noche.
AMAZONIA	En la mañana, cielo parcialmente nublado con lluvias ligeras en Vaupés y Guainía y tiempo seco en el resto de la región. En la tarde y noche, se prevén lluvias en amplios sectores, las más fuertes en Putumayo, Caquetá y Amazonas. Mañana: Lluvias moderadas especialmente en Arauca y Vichada.

REGIÓN CARIBE

ALERTA NARANJA: PROBABILIDAD DE OCURRENCIA DE INCENDIOS

Amenaza alta de ocurrencia de incendios de la cobertura vegetal en zonas de bosques, cultivos y pastos, localizados en los siguientes municipios y sectores aledaños:

DEPARTAMENTO	MUNICIPIOS
LA GUAJIRA	Uribia

ALERTA AMARILLA: PROBABILIDAD DE OCURRENCIA DE INCENDIOS

Amenaza alta de ocurrencia de incendios de la cobertura vegetal en zonas de bosques, cultivos y pastos, localizados en los siguientes municipios y sectores aledaños:

DEPARTAMENTO	MUNICIPIOS
LA GUAJIRA	Manaure y Riohacha

REGIÓN ANDINA

ALERTA NARANJA: PROBABILIDAD DE OCURRENCIA DE INCENDIOS

Amenaza alta de ocurrencia de incendios de la cobertura vegetal en zonas de bosques, cultivos, sabanas y pastos, localizados en los siguientes municipios y sectores aledaños:

DEPARTAMENTO	MUNICIPIOS
BOYACÁ	Ráquira
CAUCA	Bolívar, El Tambo, Mercaderes, Páez, Patía y Santa Rosa
HUILA	Agrado, Aipe, Algeciras, Baraya, Campoalegre, Colombia, Garzón, Gigante, Guadalupe, Hobo, Íquira, La Argentina, La Plata, Nátaga, Neiva, Paicol, Palermo, Rivera, Saladoblanco, San Agustín, Santa María, Suaza, Tello, Teruel, Tesalia, Villavieja y Yaguará.
NARIÑO	Albán, Arboleda, Belén, Buesaco, Chachagüí, El Tablón, Ipiales, La Cruz, Potosí, San Bernardo, San Pedro de Cartago y Yacuanquer.
TOLIMA	Alpujarra, Ataco, Dolores y Natagaima
VALLE DEL CAUCA	Bugalagrande, Ginebra, Palmira, Sevilla, Tuluá y Zarzal

Especial atención ameritan Parque Nacional Natural Puracé, Parque Nacional Natural Farallones de Cali, Parque Nacional Nevado del Huila, Parque Nacional Natural Las Hermosas y Santuario de Fauna y Flora Galeras.

ALERTA NARANJA PROBABILIDAD MODERADA A ALTA DE DESLIZAMIENTOS

- **Antioquia:** Valdivia, San Francisco, Giraldo, Buritica, Liborina, Cocorná, San Luis, Taraza, Briceño e Ituango

ALERTA AMARILLA: PROBABILIDAD DE OCURRENCIA DE INCENDIOS

Amenaza moderada de ocurrencia de incendios de la cobertura vegetal en zonas de bosques, cultivos, sabanas y pastos, localizados en los siguientes municipios y sectores aledaños:

DEPARTAMENTO	MUNICIPIOS
BOYACÁ	Susacón, Tinjacá y Villa de Leiva
HUILA	Acevedo, Altamira y Timaná
NARIÑO	Colón, Consacá, La Unión, Leiva, Pasto, San Lorenzo y Taminango.
NORTE DE SANTANDER	Salazar
QUINDÍO	Salento
SANTANDER	Albania
TOLIMA	Chaparral, Cunday, Ibagué, Purificación y Rioblanco
VALLE DEL CAUCA	Buga, Calima, El Cerrito, Ginebra, Guacarí, Palmira, Riofrío, Sevilla, Trujillo y Tuluá.

Especial atención ameritan Parque Nacional Natural Nevado del Huila, Parque Nacional Natural Las Hermosas.

ALERTA AMARILLA: DELIZAMIENTOS DE TIERRA

Amenaza de deslizamientos de baja a moderada:

- **Santander:** Chimá, Guadalupe, Guacamayo, Contratación, Santa Helena del Opón y Suaita

REGION ORINOQUIA

ALERTA ROJA: RIO INIRIDA CON NIVELES MUY ALTOS

Aunque es condición normal mantener niveles altos para esta época del año, los niveles del río Inirida en la ciudad de Puerto Inirida superan cotas de desbordamiento, y se recomienda a pobladores ribereños estar atentos y desde ya tomar las medidas preventivas. La mayoría de sus afluentes presentan niveles muy altos, donde se destacan: Caño Macú, Caño Tigre, Caño Rico, Caño Mosco, Caño Grande. Río Papunaua, los cuales están causando anegamientos en amplios sectores del PNN Nukak.

ALERTA NARANJA: RIO ORINOCO Y VARIOS DE SUS AFLUENTES CON NIVELES ALTOS

Se mantiene la tendencia general de descenso, y en el rango de valores altos, comportamiento normal para la época, sin embargo se sugiere mantener este nivel dado que los valores aún son altos, siendo necesario que pobladores y autoridades locales se mantengan atentos al comportamiento del nivel, especialmente en los sectores bajos y de sabanas entre Puerto Carreño (Vichada) y Puerto Nariño (Vichada).

ALERTA NARANJA DELIZAMIENTOS DE TIERRA:

Amenaza moderada a alta en los siguientes municipios:

- **Boyacá:** Páez, San Luis de Gaceno, Macanal, Campo Hermoso y Santa María
- **Cundinamarca:** Ubalá, Guayabetal y Quetame
- **Meta:** Villavicencio, Acacias, Restrepo, Cubarral, Guamal, El Castillo, El Calvario, San Juanito y Lejanías.

ALERTA AMARILLA: DESLIZAMIENTOS DE TIERRA

Amenaza baja por deslizamientos en los siguientes municipios:

- **Boyacá:** Aquitania, Cubará, Berbeo, Chinavita, Chivor, Garagoa, Jenesano, Labranzagrande, Somondoco, Miraflores, Nuevo Colón, Pachavita, Pajarito, Ramiriquí, Rondón, Tibaná, Úmbita y Zetaquirá.
- **Cundinamarca:** Junín, Medina, Paratebueno y Gachalá

ALERTA NARANJA PROBABILIDAD DE OCURRENCIA DE INCENDIOS

Amenaza alta de ocurrencia de incendios de la cobertura vegetal en zonas de bosques, cultivos y pastos, localizados en los siguientes municipios y sectores aledaños:

DEPARTAMENTO	MUNICIPIOS
META	La Macarena y La Uribe

ALERTA AMARILLA: RIO META Y VARIOS DE SUS AFLUENTES

Continúan los ascensos de los niveles del río Meta y de varios de sus afluentes, especialmente en la parte alta (estribaciones del piedemonte llanero). Por lo anterior se sugiere a los pobladores de Puerto López permanecer atentos ante la eventualidad de crecidas lentas, debido a que se pronostica la reactivación de las lluvias en el sector. Igualmente es importante que los pobladores de zonas ribereñas bajas del río Ariari y en la cuenca alta del río Aguasclaras (afluente del río Ariari, aguas arriba de Cubarral) hasta las zonas bajas de las riberas de los ríos Guejar, Guape y Grande, estar pendientes, debido que la tendencia es de incremento en sus niveles. Similar precaución es para sectores bajos del río Guatiquía (especial atención para sectores urbanos de Villavicencio). También se presentaron incrementos importantes de los niveles del río Humea, y por crecidas del río Upia (entre Barranco de Upia y Villanueva, zona agrícola conocida como Guayabetal, y hasta la desembocadura en el río Meta, también se presentan inundaciones, las cuales se extienden hasta Cabuyaro (aguas abajo por el río Meta).

REGIÓN AMAZONICA

ALERTA NARANJA PROBABILIDAD DE OCURRENCIA DE INCENDIOS

Amenaza alta de ocurrencia de incendios de la cobertura vegetal en zonas de bosques, cultivos, sabanas y pastos, localizados en los siguientes municipios y sectores aledaños:

DEPARTAMENTO	MUNICIPIOS
CAQUETÁ	Belén De Los Andaquíes, El Doncello, El Paujil, Florencia, Puerto Rico y San Vicente del Caguán.

Especial atención amerita Parque Nacional Natural Cordillera de los Picachos

REGIÓN PACÍFICA

ALERTA NARANJA: DELIZAMIENTOS DE TIERRA

Amenaza moderada a alta por deslizamientos en los siguientes municipios:

- **Chocó:** El Carmen, Atrato y Quibdó

ALERTA AMARILLA: DELIZAMIENTOS DE TIERRA

Amenaza baja a moderada por deslizamientos en los siguientes municipios:

- **Chocó:** Istmina

MAR CARIBE

ALERTA AMARILLA: TIEMPO LLUVIOSO

En el Occidente del Caribe colombiano y cerca de las costas de los departamentos de Bolívar, Sucre, Córdoba y frente al Urabá se prevén lluvias moderadas con posibilidad de tormentas eléctricas y rachas de viento. Se recomienda a usuarios de embarcaciones menores consultar con las Capitanías de puerto en zonas de inminente tempestad.

OCÉANO PACÍFICO

ALERTA AMARILLA: TIEMPO LLUVIOSO

Hacia la zona norte y centro del Pacífico colombiano se espera se presenten lluvias moderadas, por lo cual se recomienda a usuarios de embarcaciones pequeñas consultar con las capitanías de puerto antes de zarpar para monitorear la evolución del fenómeno.

Ricardo LOZANO PICÓN, Director General
María Teresa MARTÍNEZ GÓMEZ, Jefe Oficina de Pronósticos y Alertas
Fidel Alberto PARDO OJEDA, Coordinador de Alertas Ambientales

Profesionales en turno:
Yolanda GONZALEZ, Óscar MARTÍNEZ, Vicente PEÑA, Carlos ROCHA, Edgar GUTIERREZ.
Internet: <http://www.ideam.gov.co>
Correo electrónico servicio@ideam.gov.co * alertasideam@ideam.gov.co
Carrera 10 N° 20 - 30 ** Piso 9, Bogotá, D.C.
Teléfono: 3421586

ALERTA ROJA. PARA TOMAR ACCIÓN Advierte a los sistemas de prevención y atención de desastres sobre la amenaza que puede ocasionar un fenómeno con efectos adversos sobre la población, el cual requiere la atención inmediata por parte de la población y de los cuerpos de atención y socorro. Se emite una alerta sólo cuando la identificación de un evento extraordinario indique la probabilidad de amenaza inminente y cuando la gravedad del fenómeno implique la movilización de personas y equipos, interrumpiendo el normal desarrollo de sus actividades cotidianas.

ALERTA NARANJA. PARA PREPARARSE Indica la presencia de un fenómeno. No implica amenaza inmediata y como tanto es catalogado como un mensaje para informarse y prepararse. El aviso implica vigilancia continua ya que las condiciones son propicias para el desarrollo de un fenómeno, sin que se requiera permanecer alerta.

ALERTA AMARILLA. PARA INFORMARSE Es un mensaje oficial por el cual se difunde información. Por lo regular se refiere a eventos observados, reportados o registrados y puede contener algunos elementos de pronóstico a manera de orientación. Por sus características pretéritas y futuras difiere del aviso y de la alerta, y por lo general no está encaminado a alertar sino a informar.

CONDICIONES NORMALES La información que se suministra se encuentra dentro de los rangos normales.

°C: grados Celsius

m: metros

mm: milímetros

KPH: kilómetros por hora

GOES: Geostationary Operational Environmental Satellites (Satélite Geoestacionario Operacional Ambiental).

GOES-13 es el designado GOES-Este, localizado en 75° W sobre el ecuador geográfico.

PNN: Parque Nacional Natural