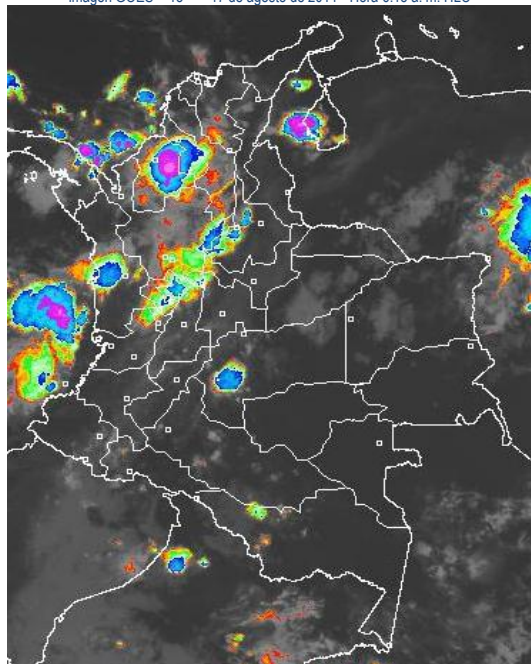


## CONDICIONES HIDROMETEOROLÓGICAS ACTUALES

Una onda tropical transita hacia el occidente en el Caribe y se sitúa en la mañana de hoy sobre los 70W/71W, al sur de República Dominicana y los 12N, existe un 30% de probabilidades de convertirse en un ciclón tropical en los próximos días. En Colombia, la ZCIT ha estado activa produciendo precipitaciones en diversas zonas de la región Caribe y norte de las regiones Andina y Pacífica. Tiempo seco y soleado ha prevalecido en extensas áreas del oriente del país. **ALERTA ROJA** para el río Inírida cuyos niveles son muy altos superando la cota crítica de inundación, aunque su comportamiento actual es de descenso muy lento. **ALERTA ROJA** para los ríos San Jorge y San Pedro, debido a que los niveles observados son muy próximos a las cotas críticas. **ALERTA AMARILLA** para los ríos Meta, Atrato y Sinú, debido a incrementos moderados de sus niveles. Persiste el incremento de las temperaturas, lo cual incide con la probabilidad de ocurrencia de incendios forestales y también en zonas de cultivos y pastos.

## IMAGEN SATELITAL

Imagen GOES - 13 \* 17 de agosto de 2011 \* Hora 6:15 a. m. HLC



## PRONÓSTICO CONDICIONES METEOROLÓGICAS ESPECIALES

### ÁREA DEL VOLCÁN CERRO MACHÍN

Cielo parcialmente cubierto y precipitaciones moderadas principalmente hacia la noche. INGEOMINAS lo reporta en **NIVEL AMARILLO (III): CAMBIOS EN EL COMPORTAMIENTO DE LA ACTIVIDAD VOLCÁNICA.**

ELEVACIÓN (pies)	DIRECCIÓN	VELOCIDAD	
		NUDOS	KPH
10,000	SURESTE	5	9
18,000	SURESTE	10 - 15	18 - 28
24,000	SURESTE	10 - 15	18 - 28
30,000	ESTE	15 - 20	28 - 37

### ÁREA DEL VOLCÁN NEVADO DEL HUILA

Cielo parcialmente nublado con probables lloviznas en la noche. INGEOMINAS lo reporta en **NIVEL AMARILLO (III): CAMBIOS EN EL COMPORTAMIENTO DE LA ACTIVIDAD VOLCÁNICA.**

ELEVACIÓN (pies)	DIRECCIÓN	VELOCIDAD	
		NUDOS	KPH
10,000	SURESTE	5	9
18,000	SURESTE	15 - 20	28 - 37
24,000	SURESTE	15 - 20	28 - 37
30,000	ESTE	15 - 20	28 - 37

### ÁREA DEL VOLCÁN GALERAS

Cielo parcialmente nublado probables lloviznas hacia la tarde y noche. INGEOMINAS lo reporta en **NIVEL AMARILLO (III): CAMBIOS EN EL COMPORTAMIENTO DE LA ACTIVIDAD VOLCÁNICA.**

ELEVACIÓN (pies)	DIRECCIÓN	VELOCIDAD	
		NUDOS	KPH
10,000	SURESTE	5 - 10	9 - 18
18,000	SURESTE	15 - 20	28 - 37
24,000	ESTE	20	37
30,000	NORESTE	20	37

## LO MÁS DESTACADO

- Prevalecen las condiciones lluviosas en las regiones Caribe y Andina, lo mismo que en sectores aislados de la Orinoquia y Pacífica. El mayor registro se presentó en el municipio de **Quibdó (Chocó)**, con **136.2 mm**.
- **ALERTA ROJA** para los ríos San Jorge y San Pedro (afluente del San Jorge); mantienen la tendencia de incrementos importantes de los niveles, como resultado de las precipitaciones en la zona. Se prevé que la condición de ascenso se mantenga en el transcurso del día.
- **ALERTA ROJA** para el río Inírida por conservar niveles altos y superando las cotas críticas de afectación en algunos sectores bajos. Se mantiene ésta alerta debido a que los niveles son muy altos, a pesar de que su comportamiento actual de descenso muy lento.
- **ALERTA NARANJA** por amenaza alta de deslizamientos de tierra para las zonas del piedemonte Llanero, especialmente en los departamentos de Cesar, Meta, Boyacá, Chocó y Cundinamarca.
- **ALERTA NARANJA** debido a que continúan las altas temperaturas que se vienen registrando en los últimos días, especialmente en el centro y norte de la región Caribe, así como en los valles de los ríos Magdalena y Cauca. Se mantiene la amenaza de ocurrencia de incendios de la cobertura vegetal en zonas de bosques, cultivos y pastos en otras regiones, por lo cual se previene a la población para que estén atentos ante la eventualidad de ésta situación.
- **ALERTA AMARILLA** para los ríos que desembocan en el Golfo de Urabá, lo mismo que para el río Sinú y el río Meta, debido al incremento moderado de los niveles, los cuales se vienen registrando desde la madrugada de hoy.

## TEMPERATURAS MÁXIMAS

A continuación se relacionan los municipios donde se presentaron temperaturas iguales o superiores a **35°C**:

DEPARTAMENTO	MUNICIPIOS
HUILA	Villavieja (36.4), Neiva (35.8), Campoalegre (35.6) y Baraya (35.2).
LA GUAJIRA	Manaure (36.4), Riohacha (35.6), Uribia (35.6) y Maicao (35.2).
TOLIMA	<b>Natagaima (40.2)</b> , Flandes (36.8), Guamo (36.8), Prado (36.0), Valle de San Juan (35.4) y Armero (35.2).

## TEMPERATURAS MÍNIMAS

A continuación se relacionan los municipios donde se presentaron temperaturas iguales o inferiores a **5°C**:

DEPARTAMENTO	MUNICIPIOS
BOYACÁ	Sogamoso (4.2) y Chita (4.4)
CAUCA	San Sebastián (3.4)
CUNDINAMARCA	Tabio (3.0), Subachoque (3.2), Sopó (3.6), Tenjo (4.0), Guasca (4.4), Suba (4.4), Madrid (4.6), Chía (4.8), Zipaquirá (5.0) y Bogotá D. C. (5.0).
PASTO	Túquerres (4.0)

## PRECIPITACIONES

A continuación se relacionan los municipios donde en las últimas 24 horas se registraron precipitaciones iguales o superiores a **20 mm**:

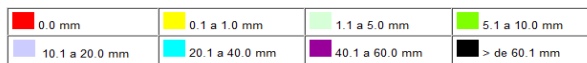
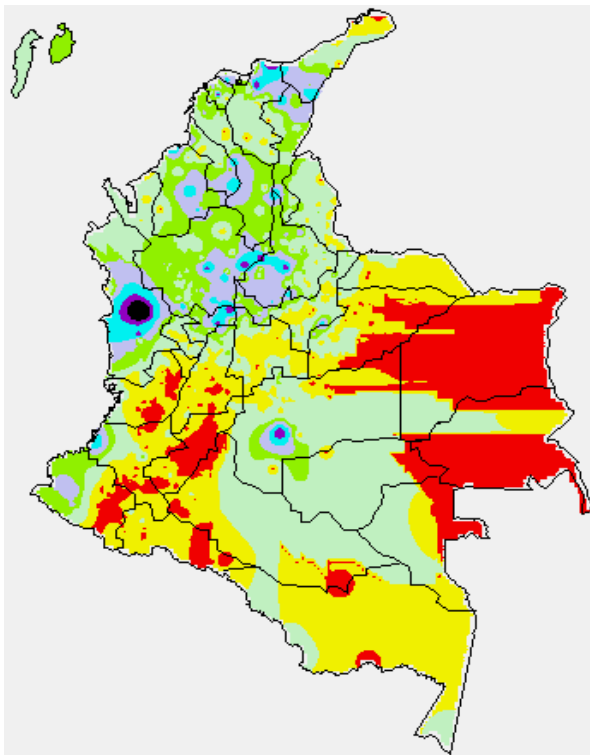
DEPARTAMENTO	MUNICIPIOS
ATLÁNTICO	Sabanalarga (48.0), Barranquilla (24.1) y Plojó (32.2)
ANTIOQUIA	Gómez Plata (60.0), Sonsón (57.2), Puerto Berrío (56.5), Jericó (49.0), San Roque (36.2) y Cocorná (26.0).

PRECIPITACIONES (CONTINUACIÓN)

DEPARTAMENTO	MUNICIPIOS
BOLÍVAR	Magangué (31.0) y Arenal (22.5)
BOYACÁ	Pajarito (27.6)
CALDAS	Samaná (60.0)
CAUCA	Timbiquí (34.0)
CESAR	Pueblo Bello (35.0) y Codazzi (20.0)
CHOCO	Quibdó (131.6) e Istmina (57.0)
CORDOBA	San Bernardo del Viento (40.0), Planeta Rica (32.0) y Montelíbano (23.7).
LA GUAJIRA	Villanueva (39.0) y Urumita (20.9)
MAGDALENA	Zona Bananera (66.0) y Santa Marta (65.0)
META	Vistahermosa (60.0)
NORTE DE SANTANDER	Tibú (23.0)
SANTANDER	San Vicente de Chucurí (67.4), El Carmen (55.3), Puerto Parra (38.8), Sucre (38.5) y Barrancabermeja (32.2).
SUCRE	Majagual (30.0)

MAPA DE PRECIPITACIÓN DIARIA

Desde las 7:00 a.m. del martes 16 de agosto hasta las 7:00 a.m. del miércoles 17 de agosto de 2011



PRONÓSTICO METEOROLÓGICO

REGIÓN	MUNICIPIOS
SABANA DE BOGOTÁ	En la mañana se espera cielo parcialmente nublado e intervalos de sol, hacia el final de la mañana se espera que se presenten algunas lloviznas principalmente en el norte de la sabana. En horas de la tarde y la noche incremento de la nubosidad con lluvias ligeras dispersas, las más intensas sobre los sectores norte y oriente. Para mañana, lluvias de variada intensidad.
ANDINA	En la mañana se prevé cielo parcialmente cubierto, con lluvias en sectores dispersos del Medio Magdalena, sur de Antioquia y Caldas. En la tarde y noche lluvias moderadas en Antioquia, Eje cafetero, santanderes, Valle y occidente de Tolima; lluvias y/o lloviznas leves en zonas de montaña de Boyacá, Cundinamarca y Cauca. Para mañana, lluvias entre moderadas y fuertes generalizadas en la región; las más fuertes se esperan en Antioquia, el Eje Cafetero y el Altiplano Cundiboyacense, en horas de la tarde.

PRONÓSTICO METEOROLÓGICO (CONTINUACIÓN)

REGIÓN	MUNICIPIOS
CARIBE	En la mañana cielo parcialmente nublado, lluvias entre ligeras y moderadas en sectores dispersos de Córdoba, Sucre y sur de Bolívar. En la tarde y noche, lluvias de variada intensidad en zonas de Magdalena, Cesar, Bolívar, La Guajira, centro del litoral y Urabá. Para mañana, lluvias de variada intensidad en amplios sectores de la región; las más fuertes se esperan en Magdalena y Cesar.
ARCHIPIÉLAGO DE SAN ANDRÉS, PROVIDENCIA Y SANTA CATALINA	Cielo seminublado con algunas lluvias ligeras en la tarde. Para mañana, cielo parcialmente nublado y lluvias entre moderadas y fuertes.
MAR CARIBE	Cielo seminublado con lluvias entre moderadas y fuertes en el nororiente del área marítima; precipitaciones ligeras en algunos sectores del occidente. Para mañana, lluvias entre moderadas y fuertes en sectores del centro y occidente del área marítima.
PACIFICA	Cielo entre parcial a mayormente nublado con lluvias moderadas en Chocó y lluvias ligeras sobre los litorales de Valle y Cauca. Para mañana, cielo parcialmente nublado y lluvias moderadas a lo largo de la región.
INSULAR PACÍFICO	Cielo entre parcial y mayormente nublado con lluvias entre moderadas en Gorgona y lluvias ligeras en Malpelo, especialmente en horas de la tarde y noche. Para mañana, cielo seminublado y lluvias moderadas.
OCÉANO PACÍFICO	Cielo parcialmente nublado con lluvias de variada intensidad en el centro del área marítima. Para mañana, lluvias de variada intensidad en sectores del norte y centro del área marítima.
ORINOQUIA	Se prevé cielo parcialmente nublado, con lluvias en el oriente de Vichada y algunos sectores de Meta, en horas de la tarde y noche. Para mañana, lluvias ligeras ocasionales a lo largo del Piedemonte Llanero y centro de la región.
AMAZONIA	Cielo parcialmente nublado en gran parte de la región, en horas de la tarde lluvias entre ligeras y moderadas a lo largo del Piedemonte Amazónico y sectores de Amazonas y Vaupés. Para mañana, tiempo seco en amplios sectores, excepto en algunas zonas de Amazonas y Caquetá donde se esperan lluvias moderadas.

ALERTAS VIGENTES

Para mayor información sobre el pronóstico del estado del tiempo, Informes Técnicos Diarios y Comunicados Especiales, e informes de otras áreas temáticas, tales como Hidrología, Deslizamientos de tierra e Incendios forestales, se sugiere consultar los vínculos que se encuentran en la página principal del instituto [www.ideam.gov.co](http://www.ideam.gov.co)

REGIÓN CARIBE

ALERTA ROJA: NIVELES ALTOS EN LA CUENCA MEDIA Y BAJA DEL RÍO SAN JORGE

Aunque los niveles del río San Jorge y los de su principal afluente el río San Pedro han disminuido, se mantiene ésta alerta debido a que los registros indican que oscilan en el rango de altos, los cuales se incrementarán en el transcurso del día, como resultado de las lluvias registradas en sus cuencas alta y media. Por ésta situación, se previene a pobladores de sectores bajos, especialmente en el sector Montelíbano-La Apartada-Buenavista (departamento de Córdoba).

ALERTA NARANJA: PROBABILIDAD DE OCURRENCIA DE INCENDIOS

Amenaza alta de ocurrencia de incendios de la cobertura vegetal en zonas de bosques, cultivos y pastos, localizados en los siguientes municipios y sectores aledaños:

DEPARTAMENTO	MUNICIPIOS
LA GUAJIRA	Uribia

ALERTA AMARILLA: CRECIENTES SÚBITAS EN RIOS QUE DESEMBOCAN EN EL GOLFO DE URABÁ

Como resultado de las lluvias registradas en las cuencas alta y media, se han presentado incrementos moderados de los niveles de varias corrientes; aunque no han causado afectación se previene a pobladores de zonas ribereñas bajas, en especial para los siguientes puntos: zonas bajas de los municipios de Medio Atrato (Beté), Bojayá, Vigía del Fuerte, Murindó, Carmen de Atrato (Curbaradó) y Riosucio, todos en el departamento del Chocó, y se prevé que ésta situación se mantenga durante las próximas horas. El nivel de alarma también se extiende para varias corrientes de la vertiente del río Atrato (cuenca alta) formada por la cuenca de los ríos Murindó, Jadegá, Chajeradó, Murri y Riosucio, entre otros.

**ALERTA AMARILLA: NIVELES ALTOS DEL RÍO SINÚ**

Debido al incremento de las lluvias registradas en la cuenca media del río Sinú, se presenta desde la madrugada de hoy un incremento de los niveles del río Sinú, especialmente aguas arriba de Montería. Aunque los registros obtenidos no superan las cotas críticas ni de afectación, se previene a la población residente en inmediaciones de zonas bajas (especialmente en el sector Tierralta - Montería, en el departamento de Córdoba), ante la eventual ocurrencia de crecidas súbitas.

**REGIÓN ANDINA****ALERTA NARANJA PROBABILIDAD DE OCURRENCIA DE INCENDIOS**

Amenaza alta de ocurrencia de incendios de la cobertura vegetal en zonas de bosques, cultivos, sabanas y pastos, localizados en los siguientes municipios y sectores aledaños:

DEPARTAMENTO	MUNICIPIOS
BOYACÁ	Ráquira, Susacón y Tinjacá
CAUCA	Bolívar, Cajibío, El Tambo, Mercaderes y Páez
CUNDINAMARCA	Cabrera, Nilo, Pandi y Venecia
HUILA	Aipe, Algeciras, Baraya, Campoalegre, Colombia, Garzón, Gigante, Guadalupe, Hobo, Íquira, Nátaga, Neiva, Paicol, Palermo, Rivera, Santa María, Tello, Teruel, Tesalia, Villavieja y Yaguará.
NARIÑO	Albán, Arboleda, Belén, Buesaco, Chachagüí, Colón, Consacá, El Tablón, La Cruz, La Unión, San Bernardo, San Lorenzo, San Pedro de Cartago, Taminango y Yacuanquer.
NORTE DE SANTANDER	Cúcuta, Los Patios, Salazar y San Cayetano
QUINDÍO	Salento
SANTANDER	Albania
TOLIMA	Alpujarra, Ataco, Carmen De Apicalá, Chaparral, Coyaima, Cunday, Dolores, Guamo, Ibagué, Icononzo, Melgar, Natagaima, Planadas, Prado, Purificación, Rioblanco, Rovira, San Luis, Valle de San Juan y Villarrica.
VALLE DEL CAUCA	Buga, Bugalagrande, Calima, El Cerrito, Florida, Ginebra, Guacarí, Palmira, Pradera, Riofrío, Sevilla, Trujillo, Tuluá, Vijes y Zarzal.

Especial atención ameritan Parque Nacional Natural Puracé, Parque Nacional Natural Farallones de Cali, Parque Nacional Nevado del Huila, Parque Nacional Natural Las Hermosas y Santuario de Fauna y Flora Galeras.

**ALERTA NARANJA PROBABILIDAD MODERADA A ALTA DE DESLIZAMIENTOS**

- **Antioquia:** Valdivia, Taraza, Briceño e Ituango

**ALERTA AMARILLA: PROBABILIDAD DE OCURRENCIA DE INCENDIOS**

Amenaza moderada de ocurrencia de incendios de la cobertura vegetal en zonas de bosques, cultivos, sabanas y pastos, localizados en los siguientes municipios y sectores aledaños:

DEPARTAMENTO	MUNICIPIOS
BOYACÁ	Firavitoba, Iza, San Pablo De Borbur, Tununguá y Villa de Leiva
CAUCA	Argelia, Corinto, Popayán, Sotará y Timbío
CUNDINAMARCA	Tibacuy
HUILA	Altamira, La Argentina, San Agustín y Suaza
NORTE DE SANTANDER	Ábrego, Gramalote, Lourdes, Santiago y Villa Caro
QUINDÍO	Génova y Pijao
TOLIMA	Armero, Cunday y Espinal
VALLE DEL CAUCA	Caicedonia, La Cumbre y San Pedro

Especial atención ameritan Parque Nacional Natural Nevado del Huila, Parque Nacional Natural Las Hermosas.

**ALERTA AMARILLA: DELIZAMIENTOS DE TIERRA**

Amenaza de deslizamientos de baja a moderada:

- **Santander:** Chimá, Guadalupe, Guacamayo, Contratación, Santa Helena del Opón y Suaita

**REGION ORINOQUIA****ALERTA ROJA: RIO INIRIDA CON NIVELES MUY ALTOS**

Aunque es condición normal mantener niveles altos para esta época del año, los niveles del río Inirida en la ciudad de Puerto Inirida superan cotas de desbordamiento, y se recomienda a pobladores ribereños estar atentos y desde ya tomar las medidas preventivas. La mayoría de sus

afuentes presentan niveles muy altos, donde se destacan: Caño Macú, Caño Tigre, Caño Rico, Caño Mosco, Caño Grande. Río Papunaua, los cuales están causando anegamientos en amplios sectores del PNN Nukak.

**ALERTA NARANJA: RIO ORINOCO Y VARIOS DE SUS AFLUENTES CON NIVELES MUY ALTOS**

Aunque normales para la época, el río Orinoco mantiene niveles altos los cuales se encuentran muy próximos de las cotas de desbordamiento. En los últimos días el nivel ha disminuido, sin embargo se sugiere mantener este nivel dado que los valores aún son muy altos, siendo necesario que pobladores y autoridades locales se mantengan atentos al comportamiento del nivel, especialmente en los sectores bajos y de sabanas entre Puerto Carreño (Vichada) y Puerto Nariño (Vichada).

**ALERTA NARANJA DELIZAMIENTOS DE TIERRA:**

Amenaza moderada a alta en los siguientes municipios:

- **Boyacá:** Páez, San Luis de Gaceno, Campo Hermoso y Santa María
- **Cundinamarca:** Guayabetal y Quetame
- **Meta:** Villavicencio, Acacias, Restrepo, Cubarral, Guamal, El Castillo, El Calvario, San Juanito y Lejanías.

**ALERTA AMARILLA: DESLIZAMIENTOS DE TIERRA**

Amenaza baja por deslizamientos en los siguientes municipios:

- **Boyacá:** Aquitania, Cubará, Páez, Berbeo, Chinavita, Chivor, Garagoa, Jenesano, Labranzagrande, Macanal, Somondoco, Miraflores, Nuevo Colón, Pachavita, Pajarito, Ramiriquí, Rondón, Tibaná, Umbita y Zetaquirá.
- **Cundinamarca:** Junín, Medina, Paratebueno, Gachalá y Ubalá

**ALERTA AMARILLA: INCREMENTO DE NIVELES DEL RÍO ARAUCA**

Se mantienen altos los niveles, especialmente en la parte alta y media de la cuenca del río Arauca; se recomienda especial atención a los puntos más bajos de las riberas del río Arauca, especialmente en los sectores Arauquita-Carretero, Santacruz-Bocas de Las Gaviotas y Los Mangos-Arauca. Se prevé que para el día de hoy se presente un descenso lento en los niveles.

**ALERTA NARANJA PROBABILIDAD DE OCURRENCIA DE INCENDIOS**

Amenaza alta de ocurrencia de incendios de la cobertura vegetal en zonas de bosques, cultivos y pastos, localizados en los siguientes municipios y sectores aledaños:

DEPARTAMENTO	MUNICIPIOS
META	La Macarena y La Uribe

**ALERTA AMARILLA: RÍO META Y VARIOS DE SUS AFLUENTES**

Continúan los ascensos de los niveles del río Meta y de varios de sus afluentes, especialmente en la parte alta (estribaciones del piedemonte llanero). Por lo anterior se sugiere a los pobladores de Puerto López permanecer atentos ante la eventualidad de crecidas lentas, debido a que se pronostica la reactivación de las lluvias en el sector. Igualmente es importante que los pobladores de zonas ribereñas bajas del río Ariari y en la cuenca alta del río Aguasclaras (afluente del río Ariari, aguas arriba de Cubarral) hasta las zonas bajas de las riberas de los ríos Guejar, Guape y Grande, estar pendientes, debido que la tendencia es de incremento en sus niveles. Similar precaución es para sectores bajos del río Guatiquía (especial atención para sectores urbanos de Villavicencio). También se presentaron incrementos importantes de los niveles del río Humea, y por crecidas del río Upiá (entre Barranco de Upiá y Villanueva, zona agrícola conocida como Guayabetal, y hasta la desembocadura en el río Meta, también se presentan inundaciones, las cuales se extienden hasta Cabuyaro (aguas abajo por el río Meta).

**REGIÓN AMAZONICA****ALERTA NARANJA PROBABILIDAD DE OCURRENCIA DE INCENDIOS**

Amenaza alta de ocurrencia de incendios de la cobertura vegetal en zonas de bosques, cultivos, sabanas y pastos, localizados en los siguientes municipios y sectores aledaños:

DEPARTAMENTO	MUNICIPIOS
CAQUETÁ	Florencia, Montañita, Puerto Rico y San Vicente del Caguán

Especial atención amerita Parque Nacional Cordillera de los Picachos

**ALERTA AMARILLA: PROBABILIDAD DE OCURRENCIA DE INCENDIOS**

Amenaza moderada de ocurrencia de incendios de la cobertura vegetal en zonas de bosques, cultivos, sabanas y pastos, localizados en los siguientes municipios y sectores aledaños:

DEPARTAMENTO	MUNICIPIOS
--------------	------------

DEPARTAMENTO	MUNICIPIOS
CAQUETÁ	El Doncello y Pajuil

Especial atención amerita Parque Nacional Natural Cordillera de los Picachos.

## REGIÓN PACÍFICA

### ALERTA NARANJA: DELIZAMIENTOS DE TIERRA

Amenaza moderada a alta por deslizamientos en los siguientes municipios:

- **Chocó:** El Carmen, Atrato y Quibdó

### ALERTA AMARILLA: DELIZAMIENTOS DE TIERRA

Amenaza baja a moderada por deslizamientos en los siguientes municipios:

- **Chocó:** Istmina

## MAR CARIBE

### ALERTA AMARILLA: TIEMPO LLUVIOSO

En el Occidente y centro del Caribe colombiano y cerca de las costas de los departamentos de Atlántico, Sucre, Córdoba y frente al Urabá se prevén lluvias moderadas con posibilidad de tormentas eléctricas y rachas de viento.

Se recomienda a usuarios de embarcaciones menores consultar con las Capitanías de puerto en zonas de tempestad.

## OCÉANO PACÍFICO

### ALERTA AMARILLA: TIEMPO LLUVIOSO

En gran parte del Océano Pacífico colombiano, se espera lluvias a diferentes horas con posibilidad de actividad eléctrica y rachas de viento.

Se recomienda a usuarios de embarcaciones menores consultar con las Capitanías de puerto en zonas de tempestad.

### ALERTA AMARILLA: PLEAMAR

Hasta el día 19 del mes de agosto, se espera se presente pleamar, por lo cual se recomienda a usuarios de embarcaciones menores consultar con las capitanías de puerto para monitorear el fenómeno.

Ricardo LOZANO PICÓN, Director General  
 María Teresa MARTÍNEZ GÓMEZ, Jefe Oficina de Pronósticos y Alertas  
 Fidel Alberto PARDO OJEDA, Coordinador de Alertas Ambientales  
 \*\*\*\*\*

Profesionales en turno:  
 Constanza ROSERO, Jairo SALAZAR, Eliana RINCÓN, Gloria LEÓN, Carlos ROA, Mery FERNÁNDEZ,  
 Juan ALAMEDA y Rafael NAVARRETE.  
 Internet: <http://www.ideam.gov.co>  
 Correo electrónico [servicio@ideam.gov.co](mailto:servicio@ideam.gov.co) \* [alertasideam@ideam.gov.co](mailto:alertasideam@ideam.gov.co)  
 Carrera 10 N° 20 - 30 \*\* Piso 9, Bogotá, D.C.  
 Teléfono: 3421586

**ALERTA ROJA. PARA TOMAR ACCIÓN** Advierte a los sistemas de prevención y atención de desastres sobre la amenaza que puede ocasionar un fenómeno con efectos adversos sobre la población, el cual requiere la atención inmediata por parte de la población y de los cuerpos de atención y socorro. Se emite una alerta sólo cuando la identificación de un evento extraordinario indique la probabilidad de amenaza inminente y cuando la gravedad del fenómeno implique la movilización de personas y equipos, interrumpiendo el normal desarrollo de sus actividades cotidianas.

**ALERTA NARANJA. PARA PREPARARSE** Indica la presencia de un fenómeno. No implica amenaza inmediata y como tanto es catalogado como un mensaje para informarse y prepararse. El aviso implica vigilancia continua ya que las condiciones son propicias para el desarrollo de un fenómeno, sin que se requiera permanecer alerta.

**ALERTA AMARILLA. PARA INFORMARSE** Es un mensaje oficial por el cual se difunde información. Por lo regular se refiere a eventos observados, reportados o registrados y puede contener algunos elementos de pronóstico a manera de orientación. Por sus características pretéritas y futuras difiere del aviso y de la alerta, y por lo general no está encaminado a alertar sino a informar.

**CONDICIONES NORMALES** La información que se suministra se encuentra dentro de los rangos normales.

°C: grados Celsius

m: metros

mm: milímetros

KPH: kilómetros por hora

GOES: Geostationary Operational Environmental Satellites (Satélite Geoestacionario Operacional Ambiental).

GOES-13 es el designado GOES-Este, localizado en 75° W sobre el ecuador geográfico.

PNN: Parque Nacional Natural