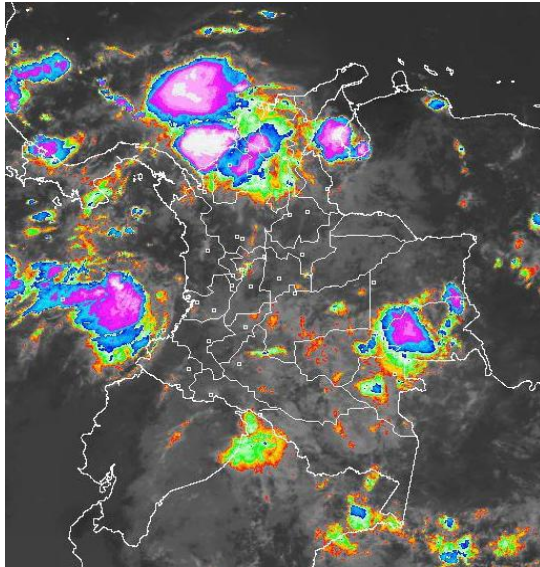


CONDICIONES HIDROMETEOROLÓGICAS ACTUALES

En el mar Caribe frente al litoral se ha formado un amplio núcleo de nubosidad y lluvias el cual se extiende a los departamentos de Córdoba, Bolívar, Sucre y Atlántico, mientras que en la región Andina se observan lloviznas dispersas en el centro de la región; al oriente del país, persisten las lluvias en Guainía. **ALERTA ROJA** para el río Iniridá cuyos niveles son muy altos superando la cota crítica de inundación, aunque su comportamiento actual es de descenso muy lento. Persiste el incremento de las temperaturas, lo cual incide con la probabilidad de ocurrencia de incendios forestales y también en zonas de cultivos y pastos.

IMAGEN SATELITAL

Imagen GOES - 13 * 15 de agosto de 2011 * Hora 8:45 a. m. HLC



PRONÓSTICO CONDICIONES METEOROLÓGICAS ESPECIALES

ÁREA DEL VOLCÁN CERRO MACHÍN			
Cielo parcialmente cubierto y lloviznas.			
INGEOMINAS lo reporta en NIVEL AMARILLO (III): CAMBIOS EN EL COMPORTAMIENTO DE LA ACTIVIDAD VOLCANICA.			
ELEVACIÓN (pies)	DIRECCIÓN	VELOCIDAD	
		NUDOS	KPH
10,000	SURESTE	5	9
18,000	ESTE	15	28
24,000	ESTE	17	32
30,000	NORESTE	20	37
ÁREA DEL VOLCÁN NEVADO DEL HUILA			
Cielo parcialmente nublado y predominio de tiempo seco.			
INGEOMINAS lo reporta en NIVEL AMARILLO (III): CAMBIOS EN EL COMPORTAMIENTO DE LA ACTIVIDAD VOLCANICA.			
ELEVACIÓN (pies)	DIRECCIÓN	VELOCIDAD	
		NUDOS	KPH
10,000	SURESTE	7	13
18,000	ESTE	19	35
24,000	ESTE	21	39
30,000	NORESTE	25	46
ÁREA DEL VOLCÁN GALERAS			
Cielo parcialmente nublado y lloviznas.			
INGEOMINAS lo reporta en NIVEL AMARILLO (III): CAMBIOS EN EL COMPORTAMIENTO DE LA ACTIVIDAD VOLCANICA.			
ELEVACIÓN (pies)	DIRECCIÓN	VELOCIDAD	
		NUDOS	KPH
10,000	SURESTE	7	13
18,000	ESTE	21	39
24,000	NORESTE	22	41
30,000	NORESTE	25	46

LO MÁS DESTACADO

- Las precipitaciones se presentaron en mayor intensidad al norte de la región Caribe, Valle Interandino del río Magdalena y sectores aislados de la Orinoquia. Los mayores registros se presentaron en el municipio de **Cartagena (Bolívar) con 114,2 mm, en Samaná (Caldas) con 104 mm y El Paso (Cesar) con 105 mm.**
- ALERTA ROJA** para el río Iniridá por conservar niveles altos y superando las cotas críticas de afectación en algunos sectores bajos. Se mantiene ésta alerta debido a que los niveles son muy altos, a pesar de que su comportamiento actual de descenso muy lento.
- ALERTA NARANJA** por amenaza alta de deslizamientos de tierra para las zonas del piedemonte Llanero, especialmente en los departamentos de Cesar, Meta, Boyacá, Choco y Cundinamarca.
- ALERTA NARANJA** debido a que continúan las altas temperaturas que se vienen registrando en los últimos días, especialmente en el centro y norte de la región Caribe, así como en los valles de los ríos Magdalena y Cauca. Se mantiene la amenaza de ocurrencia de incendios de la cobertura vegetal en zonas de bosques, cultivos y pastos en otras regiones, por lo cual se previene a la población para que estén atentos ante la eventualidad de ésta situación.
- ALERTA AMARILLA** para los ríos San Jorge y San Pedro, cuyos niveles a pesar del descenso moderado, todavía siguen altos. Igual nivel de alerta para el río Arauca, cuyos niveles han registrado incrementos importantes en los últimos días y se encuentran altos a pesar que actualmente se encuentra en descenso moderado.

TEMPERATURAS MÁXIMAS

A continuación se relacionan los municipios donde se presentaron temperaturas iguales o superiores a **35°C**:

DEPARTAMENTO	MUNICIPIOS
HUILA	Neiva(35,5), Villavieja (35,8), Campo alegre(35,8), Baraya (35)
LA GUAJIRA	Riohacha (36,4), Uribia (35,4) y Manauare (36,6)
NORTE DE SANTANDER	Cúcuta (36,2), Sardinata (35,8) y Carmen de Tonchalá (36)
TOLIMA	Ambalema(35,4), Flandes(36,6), Armero(35,8), Melgar (35,6), Valle de San Juan(35,0)
BOYACA	Puerto Boyacá (35,2)

TEMPERATURAS MÍNIMAS

A continuación se relacionan los municipios donde se presentaron temperaturas iguales o inferiores a **5°C**:

DEPARTAMENTO	MUNICIPIOS
CUNDINAMARCA	Tabío (3,8)

PRECIPITACIONES

A continuación se relacionan los municipios donde en las últimas 24 horas se registraron precipitaciones iguales o superiores a **20 mm**:

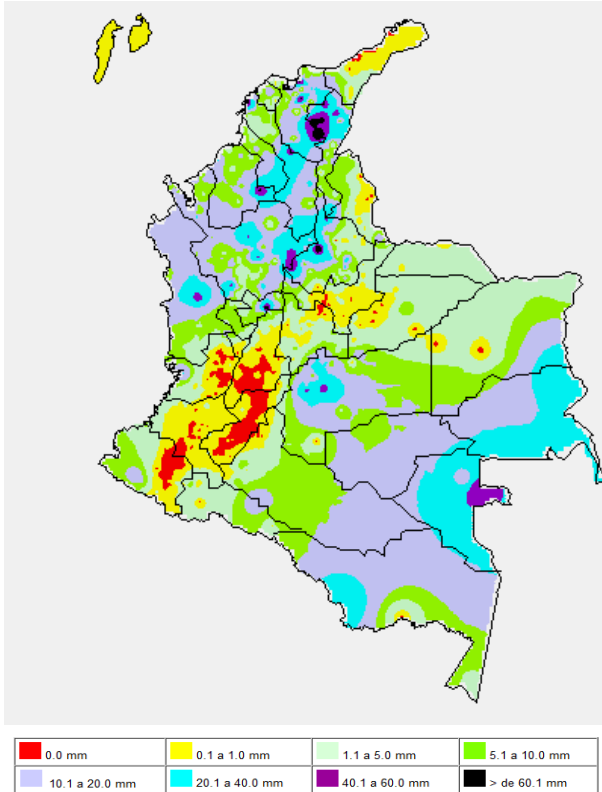
DEPARTAMENTO	MUNICIPIOS
ANTIOQUIA	Apartado (23,8), Pueblo Rico (22), Yarumal (36), Cocorná (26), Gómez Plata (46), Vegachi (21), Betania(30), Valdivia (43), Bolombolo(54), Puerto Berrio(59,2),
ATLANTICO	Baranoa (21)
AMAZONAS	El Encanto (32,4)
BOLÍVAR	Cartagena (114,2), San Pablo (22), Mompós (49,3), Turbaco (24,4), Magangué (42) y Arenal (24))
CALDAS	Samaná (104)
CESAR	El Paso (105), San Alberto (35,5), Bosconia (80), Codazzi(41), Pueblo bello (54), Valledupar(70) y San Diego (54),
CORDOBA	Ayapel (64) y Puerto Escondido(25)
CUNDINAMARCA	Guayabetal (25)
CHOCO	Quibdó (47,8)
GUANIA	Puerto Inirida (29)
MAGDALENA	Fundación (87 5) y Ciénaga (72,5)
META	Villavicencio (29), Acacias (34), Guamal (40), Puerto Lleras (25), Fuente de Oro(53) y San Juan de Arama(52)

PRECIPITACIONES (CONTINUACIÓN)

DEPARTAMENTO	MUNICIPIOS
SANTANDER	Barrancabermeja (99,1), San Rafael (44), Puerto Wilches(39), San Gil (23), Puerto Parra (31,3), El Carmen(34,5), Cuniti (28), Valle del San José (25,2)
SUCRE	Majagual(34)
VAUPES	Mitú (58)

MAPA DE PRECIPITACIÓN DIARIA

Desde las 7:00 a.m. del domingo 14 de agosto hasta las 7:00 a.m. del lunes 15 de agosto de 2011



PRONÓSTICO METEOROLÓGICO

REGIÓN	MUNICIPIOS
SABANA DE BOGOTÁ	En la mañana cielo parcialmente nublado con intervalos de sol. En la tarde se podrían presentar algunas lloviznas o lluvias ligeras de corta duración. Temperatura máxima esperada entre 19 y 20°C, mínima 10°C. El día martes se esperan condiciones similares, con tendencia a la reducción de la precipitación.
ANDINA	En horas de la mañana se prevé cielo parcialmente cubierto y predominio de tiempo seco en gran parte de la región, excepto en Antioquia, sectores del Eje Cafetero y medio Magdalena en Santander, donde se espera cielo mayormente nublado acompañado con precipitaciones de variada intensidad. En horas de la tarde y noche, se espera un aumento de la nubosidad con precipitaciones entre ligeras y moderadas sobre los departamentos de Antioquia, Eje Cafetero y Norte de Santander, lluvias ligeras en sectores de Cundinamarca, Tolima, Santander y Boyacá. Para mañana se prevé condiciones similares
CARIBE	En la mañana, cielo entre parcial a mayormente nublado en gran parte de la región, y lluvias en Córdoba, Sucre, Bolívar y Cesar. En la tarde y noche, lluvias en estribaciones de la Sierra Nevada de Santa Marta, Atlántico, norte de Bolívar, Sucre, Córdoba, norte de Cesar, centro y sur de La Guajira y Golfo de Urabá. Para mañana se prevé condiciones similares pero con tendencia a la reducción de la precipitación, concentrándose las precipitaciones más intensas en las estribaciones de la Sierra Nevada de Santa Marta, Atlántico, Córdoba y la región de Urabá.

PRONÓSTICO METEOROLÓGICO (CONTINUACIÓN)

REGIÓN	MUNICIPIOS
MAR CARIBE	Cielo parcialmente nublado y lluvias con actividad eléctrica al occidente del área. Mañana se esperan condiciones similares
PACÍFICA	Cielo parcialmente nublado con lluvias moderadas en Chocó y lluvias ligeras sobre el litoral del Valle del Cauca, Cauca y Nariño principalmente hacia la tarde noche. El día martes se esperan condiciones similares.
INSULAR PACÍFICO	Cielo parcialmente nublado con lluvias moderadas en Gorgona y Malpelo. Para mañana condiciones similares.
OCÉANO PACÍFICO	Cielo parcialmente nublado y precipitaciones con actividad eléctrica al norte y centro del área. El día martes se esperan condiciones similares.
ORINOQUIA	Se prevé cielo parcialmente cubierto en horas de la mañana, con lloviznas hacia el piedemonte de Meta. En la tarde y noche se espera incremento de la nubosidad, lluvias entre ligeras y moderadas en Meta, y lluvias de menor intensidad en Arauca y Casanare. Para mañana se prevé condiciones similares con tendencia a la reducción de la precipitación.
AMAZONIA	Cielo parcialmente nublado en gran parte de la región, en horas de la mañana. En la tarde y noche se espera un incremento de la nubosidad y lluvias entre ligeras a moderadas en Amazonas, Vaupés, Guaviare, Guainía y sectores de Caquetá. El día martes se esperan condiciones similares, con tendencia a la reducción de la precipitación.
ARCHIPIÉLAGO DE SAN ANDRÉS, PROVIDENCIA Y SANTA CATALINA	Cielo parcialmente cubierto acompañado con lluvias ligeras esporádicas a lo largo de la jornada. El día martes se esperan condiciones similares.

ALERTAS VIGENTES

Para mayor información sobre el pronóstico del estado del tiempo, Informes Técnicos Diarios y Comunicados Especiales, e informes de otras áreas temáticas, tales como Hidrología, Deslizamientos de tierra e Incendios forestales, se sugiere consultar los vínculos que se encuentran en la página principal del instituto www.ideam.gov.co

REGIÓN CARIBE

ALERTA NARANJA: PROBABILIDAD DE OCURRENCIA DE INCENDIOS

Amenaza alta de ocurrencia de incendios de la cobertura vegetal en zonas de bosques, cultivos y pastos, localizados en los siguientes municipios y sectores aledaños:

DEPARTAMENTO	MUNICIPIOS
CÓRDOBA	Lorica, San Antero y San Bernardo del Viento
LA GUAJIRA	Manaure, Uribí y Maicao

ALERTA AMARILLA: NIVELES ALTOS EN LA CUENCA MEDIA Y BAJA DEL RÍO SAN JORGE

Continúan altos los niveles del río San Pedro (a la altura de Puerto Libertador, departamento de Córdoba), el cual es afluente del río San Jorge. Por ésta situación, se previene a pobladores de sectores bajos, especialmente en el sector Montelíbano - La Apartada - Buenavista (departamento de Córdoba). Se resalta que en el momento, los niveles de los ríos San Pedro y San Jorge no han superado las cotas críticas y se encuentran en descenso lento, tampoco ésta situación ha causado afectaciones.

REGIÓN ANDINA

ALERTA NARANJA: PROBABILIDAD DE OCURRENCIA DE INCENDIOS

Amenaza moderada de ocurrencia de incendios de la cobertura vegetal en zonas de bosques, cultivos y pastos, localizados en las zonas del valle del río Magdalena, particularmente en municipios de los departamentos de Tolima y Huila.

DEPARTAMENTO	MUNICIPIOS
ANTIOQUIA	Caramanta, Fredonia, Jericó, Sonsón, Támesis y Valparáiso
BOYACÁ	Boavita, Briceño, Chiquinquirá, Covarachía, Duitama, Jericó, La Uvita, Maripí, Paipa, Pauna, Puerto Boyacá, Ráquira, Saboyá, San Mateo, San Pablo De Borbur, Sativanorte, Soatá, Susacón, Tinjacá, Tipacoque, Tununguá y Tuta.
CAUCA	Argelia, Bolívar, Cajibío, El Tambo, Mercaderes, Miranda, Padilla, Páez, Piendamó, Popayán, Puerto Tejada, Silvia, Toribío y Totoró.
CALDAS	La Dorada, Pácora.

(CONTINUACIÓN)

DEPARTAMENTO	MUNICIPIOS
CUNDINAMARCA	Anapoima, Anolaima, Apulo, Arbeláez, Cabrera, Fusagasugá, Guaduas, Nilo, Pandi, Puerto Salgar, Pulí, Ricaurte, San Bernardo, San Juan De Río Seco, Tibacuy y Venecia.
HUILA	Aipe, Algeciras, Baraya, Campoalegre, Colombia, Gigante, Hobo, Iquira, Nátaga, Neiva, Paicol, Palermo, Rivera, Santa María, Tello, Teruel, Tesalia, Villavieja y Yaguará.
NARIÑO	Albán, Arboleda, Belén, Buesaco, Chachagüí, Colón, Consacá, La Cruz, La Unión, San Bernardo, San Pedro De Cartago, Taminango y Yacuanquer.
NORTE DE SANTANDER	Bucarasica, Cúcuta, El Zulia, Gramalote, Los Patios, Lourdes, Salazar, San Calixto, San Cayetano y Sardinata.
QUINDÍO	Circasia, Génova, Pijao, Quimbaya y Salento
RISARALDA	Pereira
SANTANDER	Albania, Capitanejo, Florián, Galán, Jesús María, La Belleza, Macaravita, Puente Nacional, San Miguel y Sucre.
TOLIMA	Alpujarra, Alvarado, Ambalema, Anzoátegui, Armero, Ataco, Cajamarca, Carmen De Apicalá, Casabianca, Chaparral, Coyaima, Cunday, Dolores, Espinal, Falan, Flandes, Guamo, Herveo, Ibagué, Icononzo, Lérída, Libano, Melgar, Murillo, Natagaima, Piedras, Planadas, Prado, Purificación, Rioblanco, Roncesvalles, Rovira, San Antonio, San Luis, Santa Isabel, Suárez, Valle De San Juan, Venadillo, Villahermosa y Villarrica.
VALLE DEL CAUCA	Alcalá, Buga, Caicedonia, Cali, Calima, Candelaria, Cartago, El Cerrito, Florida, Ginebra, Guacarí, Jamundí, La Cumbre, La Unión, Palmira, Pradera, Restrepo, Tuluá, Vijes, Yotoco y Yumbo.

Especial atención ameritan Parque Nacional Natural Puracé, Parque Nacional Natural Farallones de Cali, Parque Nacional Nevado del Huila, Parque Nacional Natural Las Hermosas y Santuario de Fauna y Flora Galeras.

ALERTA AMARILLA: DELIZAMIENTOS DE TIERRA

Amenaza baja por deslizamientos:

- **Antioquia:** Valdivia, Taraza, Briceño e Ituango
- **Cundinamarca:** Junín y Gama

REGION ORINOQUIA

ALERTA ROJA: RIO INIRIDA CON NIVELES MUY ALTOS

Aunque es condición normal mantener niveles altos para esta época del año, los niveles del río Inirida en la ciudad de Puerto Inirida superan cotas de desbordamiento, y se recomienda a pobladores ribereños estar atentos y desde ya tomar las medidas preventivas. La mayoría de sus afluentes presentan niveles muy altos, donde se destacan: Caño Macú, Caño Tigre, Caño Rico, Caño Mosco, Caño Grande. Río Papunaua, los cuales están causando anegamientos en amplios sectores del PNN Nukak.

ALERTA NARANJA: RIO ORINOCO Y VARIOS DE SUS AFLUENTES CON NIVELES MUY ALTOS

Aunque normales para la época, el río Orinoco mantiene niveles altos los cuales se encuentran muy próximos de las cotas de desbordamiento. En los últimos días el nivel ha disminuido, sin embargo se sugiere mantener este nivel dado que los valores aún son muy altos, siendo necesario que pobladores y autoridades locales se mantengan atentos al comportamiento del nivel, especialmente en los sectores bajos y de sabanas entre Puerto Carreño (Vichada) y Puerto Nariño (Vichada).

ALERTA NARANJA DELIZAMIENTOS DE TIERRA:

Amenaza moderada a alta en los siguientes municipios:

- **Boyacá:** Tibaná, Cubará, San Luis de Gaceno, Campo Hermoso y Santa María.
- **Meta:** Villavicencio, Acacias, Restrepo, Cubarral, Guamal, El Castillo, El Calvario, San Juanito y Lejanías.

ALERTA AMARILLA: DESLIZAMIENTOS DE TIERRA

Amenaza baja por deslizamientos en los siguientes municipios:

- **Boyacá:** Aquitania, Cubará, Páez, Berbeo, Campohermoso, Chinavita, Chivor, Garagoa, Jenesano, Labranzagrande, Macanal, Somondoco, Miraflores, Nuevo Colón, Pachavita, Pajarito, Ramiriquí, Rondón, Tibaná, Úmbita y Zetaquirá.
- **Cundinamarca:** Junín, Fosca, Quetame, Medina, Guayabetal, Paratebueno, Gachalá y Ubalá

ALERTA AMARILLA: INCREMENTO DE NIVELES DEL RÍO ARAUCA

Se mantienen altos los niveles, especialmente en la parte alta y media de la cuenca del río Arauca; se recomienda especial atención a los puntos más bajos de las riberas del río Arauca, especialmente en los sectores Arauquita-Carretero, Santacruz-Bocas de Las Gaviotas y Los Mangos-Arauca. Se prevé que para el día de hoy se presente un descenso lento en los niveles.

ALERTA NARANJA PROBABILIDAD DE OCURRENCIA DE INCENDIOS

Amenaza alta de ocurrencia de incendios de la cobertura vegetal en zonas de bosques, cultivos y pastos, localizados en los siguientes municipios y sectores aledaños:

DEPARTAMENTO	MUNICIPIOS
META	La Macarena y La Uribe

REGIÓN AMAZONICA

ALERTA NARANJA PROBABILIDAD DE OCURRENCIA DE INCENDIOS

Amenaza alta de ocurrencia de incendios de la cobertura vegetal en zonas de bosques, cultivos, sabanas y pastos, localizados en los siguientes municipios y sectores aledaños:

DEPARTAMENTO	MUNICIPIOS
CAQUETÁ	Puerto Rico y San Vicente del Caaguán

Especial atención amerita Parque Nacional Natural Cordillera de los Picachos.

REGIÓN PACÍFICA

ALERTA NARANJA DELIZAMIENTOS DE TIERRA

Amenaza moderada por deslizamientos en los siguientes municipios:

- **Chocó:** El Carmen

ALERTA AMARILLA: DELIZAMIENTOS DE TIERRA

Amenaza baja a moderada por deslizamientos en los siguientes municipios:

- **Chocó:** Quibdó e Istmina

MAR CARIBE

ALERTA AMARILLA: TIEMPO LLUVIOSO

Para hoy predominarán condiciones de tiempo lluvioso en el Occidente del Caribe colombiano, cerca de las costas de Sucre, Córdoba y Urabá, así como en las Islas de San Andrés y Providencia, por lo que se esperan precipitaciones moderadas a fuertes a diferentes horas del día con posibilidad de actividad eléctrica y rachas de viento, se recomienda a usuarios de embarcaciones menores consultar con las Capitanías de puerto en zonas de tempestad

ALERTA AMARILLA: OLEAJE Y VIENTO

En amplios sectores del Mar Caribe, especialmente hacia el centro y oriente se estiman valores por encima de lo normal en la altura del oleaje, peligrosos para la navegación menor, cerca de las costas entre 2 y 3 metros, y en alta mar superiores a 3 metros. La velocidad del viento prevalecerá entre 20 y 25 nudos (37 y 46 KPH). Por lo anterior, se recomienda a las embarcaciones de bajo calado consultar con las Capitanías de puerto antes de zarpar.

OCÉANO PACÍFICO

ALERTA AMARILLA: TIEMPO LLUVIOSO

Se prevén condiciones de cielo nublado y lluvias entre moderadas y fuertes acompañadas de tormentas eléctricas hacia la zona norte, centro y sur de la cuenca del Pacífico colombiano, por lo anterior se recomienda a usuarios de embarcaciones menores estar atentos a la evolución del fenómeno.

ALERTA AMARILLA: OLEAJE Y VIENTO

En gran parte de la Cuenca del Pacífico colombiano se estiman valores por encima de lo normal en la altura del oleaje, peligrosos para la navegación menor, cerca de las costas entre 1 y 2 m., y en alta mar superiores a 3 m., por lo que se recomienda a las embarcaciones de bajo calado consultar con las Capitanías de puerto antes de zarpar.

Ricardo LOZANO PICÓN, Director General
María Teresa MARTÍNEZ GÓMEZ, Jefe Oficina de Pronósticos y Alertas
Fidel Alberto PARDO OJEDA, Coordinador de Alertas Ambientales

Profesionales en turno:
Gonzalo HURTADO, Gloria ARANGO, Freddy GARRIDO, Mauricio TORRES
y Edgar GUTIERREZ

Internet: <http://www.ideam.gov.co>
Correo electrónico servicio@ideam.gov.co * alertasideam@ideam.gov.co
Carrera 10 N° 20 - 30 ** Piso 9, Bogotá, D.C.
Teléfono: 3421586

ALERTA ROJA. PARA TOMAR ACCIÓN Advierte a los sistemas de prevención y atención de desastres sobre la amenaza que puede ocasionar un fenómeno con efectos adversos sobre la población, el cual requiere la atención inmediata por parte de la población y de los cuerpos de atención y socorro. Se emite una alerta sólo cuando la identificación de un evento extraordinario indique la probabilidad de amenaza inminente y cuando la gravedad del fenómeno implique la movilización de personas y equipos, interrumpiendo el normal desarrollo de sus actividades cotidianas.

ALERTA NARANJA. PARA PREPARARSE Indica la presencia de un fenómeno. No implica amenaza inmediata y como tanto es catalogado como un mensaje para informarse y prepararse. El aviso implica vigilancia continua ya que las condiciones son propicias para el desarrollo de un fenómeno, sin que se requiera permanecer alerta.

ALERTA AMARILLA. PARA INFORMARSE Es un mensaje oficial por el cual se difunde información. Por lo regular se refiere a eventos observados, reportados o registrados y puede contener algunos elementos de pronóstico a manera de orientación. Por sus características pretéritas y futuras difiere del aviso y de la alerta, y por lo general no está encaminado a alertar sino a informar.

CONDICIONES NORMALES La información que se suministra se encuentra dentro de los rangos normales.

°C: grados Celsius

m: metros

mm: milímetros

KPH: kilómetros por hora

GOES: Geostationary Operational Environmental Satellites (Satélite Geoestacionario Operacional Ambiental).

GOES-13 es el designado GOES-Este, localizado en 75° W sobre el ecuador geográfico.

PNN: Parque Nacional Natural

SFF: Santuario de Fauna y Flora