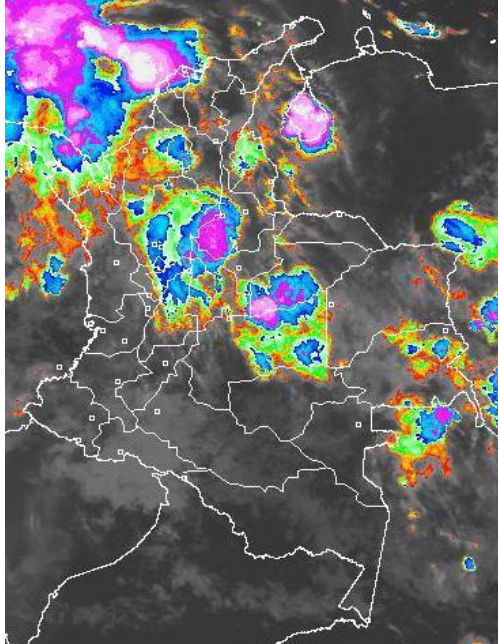


CONDICIONES HIDROMETEOROLÓGICAS ACTUALES

En la mayor parte del territorio colombiano se reportaron lluvias considerables por el paso de una onda tropical. **ALERTA ROJA** para los ríos Atrato, San Jorge y Cauca (cuenca baja), debido a los incrementos importantes de sus niveles. Se mantiene la **ALERTA NARANJA** para el río Arauca, por presentar niveles altos. En algunos sectores del país persiste la amenaza por deslizamientos de tierra. Incremento paulatino de municipios de las regiones Andina y Caribe, donde se mantiene la amenaza alta de ocurrencia de incendios de la cobertura vegetal en zonas de bosques, cultivos y pastos.

IMAGEN SATELITAL

Imagen GOES - 13 * 29 de julio de 2011 * Hora 5:45 a. m. HLC



PRONÓSTICO CONDICIONES METEOROLÓGICAS ESPECIALES

ÁREA DEL VOLCÁN CERRO MACHÍN

Cielo cubierto, con precipitaciones a lo largo del día, los más fuerte se prevé en horas de la tarde y noche.

INGEOMINAS lo reporta en **NIVEL AMARILLO (III): CAMBIOS EN EL COMPORTAMIENTO DE LA ACTIVIDAD VOLCANICA.** 4.80 -75.62

| ELEVACIÓN (pies) | DIRECCIÓN | VELOCIDAD | |
|------------------|-----------|-----------|-------|
| | | NUDOS | KPH |
| 10,000 | VAR | 5 | 9 |
| 18,000 | ESTE | 10 | 18 |
| 24,000 | NORESTE | 15 | 28 |
| 30,000 | NORESTE | 15-25 | 28-46 |

ÁREA DEL VOLCÁN NEVADO DEL HUILA

Se prevé cielo nublado, con precipitación ligera principalmente en horas de la tarde y noche.

INGEOMINAS lo reporta en **NIVEL AMARILLO (III): CAMBIOS EN EL COMPORTAMIENTO DE LA ACTIVIDAD VOLCANICA.** 2.92 -76.05

| ELEVACIÓN (pies) | DIRECCIÓN | VELOCIDAD | |
|------------------|-----------|-----------|-------|
| | | NUDOS | KPH |
| 10,000 | NOROESTE | 5 | 9 |
| 18,000 | NORESTE | 5-10 | 9-18 |
| 24,000 | NORESTE | 15 | 37 |
| 30,000 | NORESTE | 15-25 | 28-46 |

ÁREA DEL VOLCÁN GALERAS

Se prevé cielo parcialmente nublado, con lloviznas principalmente en la tarde y noche.

INGEOMINAS lo reporta en **NIVEL AMARILLO (III): CAMBIOS EN EL COMPORTAMIENTO DE LA ACTIVIDAD VOLCANICA.** 1.55 -77.37

| ELEVACIÓN (pies) | DIRECCIÓN | VELOCIDAD | |
|------------------|-----------|-----------|-------|
| | | NUDOS | KPH |
| 10,000 | VAR | 5 | 9 |
| 18,000 | NORESTE | 10-15 | 18-27 |
| 24,000 | NORESTE | 15-20 | 27-37 |
| 30,000 | NORTE | 20 - 25 | 37-46 |

LO MÁS DESTACADO

- Debido al paso de una onda tropical asociado a sistemas de baja presión en el Caribe, se registró un incremento importante de las lluvias, las cuales se presentaron en mayor intensidad en las regiones Caribe, Andina, y Pacífica. El mayor registro se presentó en el municipio de **Repelón (Atlántico)**, con **135.0 mm**. El de ayer fue el segundo más lluvioso del presente mes.
- ALERTA ROJA** para los ríos Orinoco e Inírida por conservar niveles altos y superando las cotas críticas de afectación en algunos sectores bajos. Se mantiene ésta alerta debido a que los niveles son altos, a pesar de la disminución de las lluvias en la zona.
- ALERTA ROJA** para río Atrato y sus principales afluentes (destacándose los ríos Quito y Negua), y no descartan crecidas súbitas en sectores medios y bajos de sus cuencas en el departamento del Chocó.
- ALERTA ROJA** para el río San Jorge y varios de sus afluentes debido al incremento considerable de sus niveles, condición que se presenta desde ayer en la tarde.
- ALERTA ROJA** para el río Cauca (parte baja), cuyos niveles presentan incrementos importantes, especialmente en sectores bajos de los municipios antioqueños de La Pintada, Puerto Valdivia y Tarazá. Se prevé que ésta condición se mantenga en el transcurso del día.
- ALERTA NARANJA** para el río Arauca y sus principales afluentes, debido a que todavía se registran niveles altos, y la tendencia es de ascenso, condición que permanecerá en el transcurso del día.
- ALERTA NARANJA** en algunos sectores de las regiones Andina, Amazónica, Pacífica y Orinoquia por amenaza de deslizamientos de tierra.
- ALERTA NARANJA** debido al incremento de las temperaturas y a las condiciones secas en algunos sectores de la región Caribe (especialmente en los departamentos de La Guajira, Bolívar y Córdoba), Andina (especialmente en los departamentos de Cundinamarca, Tolima, Antioquia, Quindío, Santander y Norte de Santander). Adicionalmente, se presenta una amenaza de ocurrencia de incendios de la cobertura vegetal en zonas de bosques, cultivos y pastos en otras regiones, por lo cual se previene a la población para que estén atentos ante la eventualidad de ésta situación.
- ALERTA AMARILLA** para el río Nare afluente del río Magdalena en su cuenca media, debido al incremento importante de sus niveles en las últimas horas. Igual condición se tiene para varias corrientes que descienden de la Sierra Nevada de Santa Marta. Igual condición se tiene para el río Meta y varios de sus afluentes en su cuenca alta y media.
- Se mantiene la **ALERTA AMARILLA** para el embalse de Betania debido a que presenta niveles altos.

TEMPERATURAS MÁXIMAS

A continuación se relacionan los municipios donde se presentaron temperaturas iguales o superiores a **35°C**:

| DEPARTAMENTO | MUNICIPIOS |
|--------------|---|
| HUILA | Villavieja (35.8) |
| LA GUAJIRA | Manaure (36.5), Riohacha (35.6), Albania (35.2) y Uribia (35.0). |
| TOLIMA | Ambalema (37.6), Valle de San Juan (35.6), Flandes (35.4) y Saldaña (35.2). |

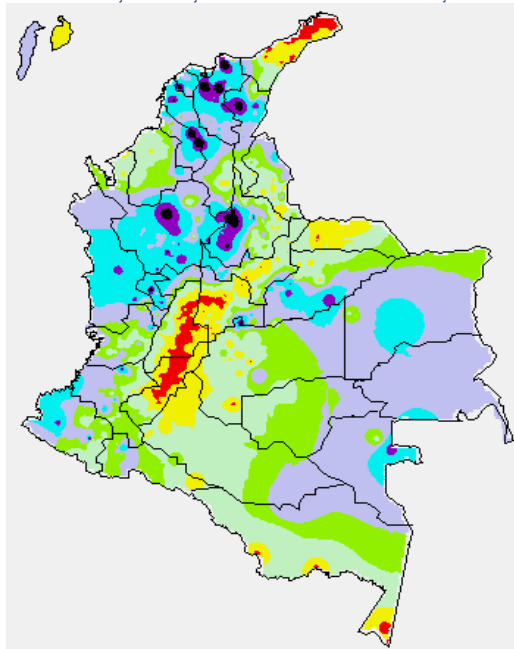
PRECIPITACIONES

A continuación se relacionan los municipios donde en las últimas 24 horas se registraron precipitaciones iguales o superiores a 20 mm:

| DEPARTAMENTO | MUNICIPIOS |
|--------------------|---|
| ANTIOQUIA | Valdivia (85.0), Rionegro (80.3), Yondó (71.2), Cocorná (65.0), Yarumal (58.0), Támesis (57.0), Gómez Plata (53.0), Puerto Berrio (50.5), Alejandría (47.4), Carmen de Viboral (43.0), Santo Domingo (42.0), Caldas (39.8), El Peñol (34.3), Jardín (37.2), Santa Rosa de Osos (37.0), Fredonia (33.0), Pueblo Rico (30.0), Medellín (29.0), Sonsón (27.0), Andes (27.0), Girardota (25.0), Abejorral (25.0), Betania (25.0), Urrao (24.3), Frontino (24.0), Giraldo (20.0) y Barbosa (20.0). |
| ATLÁNTICO | Repelón (135.0), Puerto Colombia (60.0), Piojó (41.0), Barranquilla (40.0), Sabanalarga (38.0) y Luruaco (33.5). |
| BOLÍVAR | Magangué (97.0), Arjona (67.5), María La Baja (39.6), Cartagena (36.6) y Turbaco (33.6). |
| BOYACÁ | Muzo (34.0), Pauna (27.5), Pajarito (26.0) y Puerto Boyacá (22.0). |
| CALDAS | Pácora (42.0) y Riosucio (28.0) |
| CASANARE | Orocué (51.0), Aguazul (59.0), El Yopal (41.2), Chámeza (27.0) y Santander de Quilichao (25.0). |
| CAUCA | Santander de Quilichao (55.0), Nariño (78.0), Bolívar (42.0), Guapi (35.2) y Rosas (31.4) |
| CESAR | Valledupar (92.0), Codazzi (63.0), Bosconia (50.0) y Curumani (20.5) |
| CHOCÓ | San José del Palmar (52.5), Istmina (26.0), Bahía Solano (21.0), Medio San Juan (21.0) y Opopodó (20.0). |
| CÓRDOBA | Ayapel (26.0) |
| CUNDINAMARCA | Medina (23.0) y Yacopí (20.0) |
| MAGDALENA | Santa Marta (124.0), Pivijay (117.0), Fundación (98.0), Salamina (37.3) y Zona bananera (20.0). |
| META | Restrepo (125.0), El Calvario (40.0), Villavicencio (29.0) y Barranca de Upía (20.0). |
| NARIÑO | Barbacoas (45.2) |
| NORTE DE SANTANDER | Sardinata (42.0) y Tibú (30.0) |
| PUTUMAYO | Mocoa (40.8), Villagarzón (22.0) |
| QUINDÍO | Armenia (23.3) |
| RISARALDA | Belén de Umbria (122.0), Santa Rosa de Cabal (45.5), Pueblo Rico (40.0), Santuario (24.5) y Pereira (21.2) |
| SANTANDER | Barrancabermeja (128.7), Puerto Wilches (70.9), Girón (66.0), Cimitarra (59.8), Puerto Parra (39.0), Bucaramanga (38.7), Suaita (35.6), San Vicente de Chucurí (26.3) y Curití (25.0). |
| VALLE DEL CAUCA | Sevilla (45.0), Alcalá (29.3) y Cali (27.0) |
| VICHADA | Cumaribo (29.0) |

MAPA DE PRECIPITACIÓN DIARIA

Desde las 7:00 a.m. del jueves 28 de julio hasta las 7:00 a. m. del viernes 29 de julio de 2011



| | | | |
|----------------|----------------|----------------|---------------|
| 0.0 mm | 0.1 a 1.0 mm | 1.1 a 5.0 mm | 5.1 a 10.0 mm |
| 10.1 a 20.0 mm | 20.1 a 40.0 mm | 40.1 a 60.0 mm | > de 60.1 mm |

PRONÓSTICO METEOROLÓGICO

| REGIÓN | MUNICIPIOS |
|--|--|
| SABANA DE BOGOTÁ | En la Sabana predominarán el tiempo nuboso con lloviznas intermitentes en diversos sectores. La temperatura máxima del aire alcanzará 19°C. Para mañana seguirán predominando las condiciones nubosas con lloviznas ligeras y ocasionales, especialmente en horas de la mañana. |
| ANDINA | Se prevén nubes densas con lluvias entre ligeras a moderadas en Antioquia, los Santanderes, Eje cafetero y Tolima. Lloviznas en algunos sectores de Cundinamarca, Boyacá, Huila, Valle del Cauca, Cauca y Nariño. Para mañana se advierte abundante nubosidad en la región con precipitaciones variadas en el centro y norte de la región particularmente en zonas de montaña. En la noche lluvias en amplios sectores del Magdalena medio. |
| CARIBE | En la mayor parte de la región prevalecerán las condiciones lluviosas el día de hoy con posibilidad de tormentas eléctricas en varios sectores del Urabá, Bolívar, Atlántico, Sucre, Córdoba y en las estribaciones de la Sierra Nevada de Santa Marta, incluido el Sur de La Guajira, las precipitaciones de mayor consideración en horas de la tarde. Para mañana cielo entre parcialmente nublado y nublado con lluvias en varias zonas del Centro y Occidente de la región. La Guajira con predominio de tiempo seco. |
| ARCHIPIÉLAGO DE SAN ANDRÉS, PROVIDENCIA Y SANTA CATALINA | Cielo entre parcialmente cubierto y cubierto con precipitaciones de variada intensidad y tormentas eléctricas. Para mañana en el Archipiélago persistirán las condiciones lluviosas. No se descarta actividad eléctrica. |
| MAR CARIBE | Se estiman precipitaciones con tormentas eléctricas, principalmente enfrente a la costa continental y en el Archipiélago de San Andrés, Providencia y Santa Catalina. Para mañana cielo entre parcialmente cubierto y cubierto con lluvias en amplios sectores de la zona marítima nacional, incluida el área de San Andrés y Providencia. |
| PACIFICA | En la mañana esperen condiciones lluviosas en varios sectores del departamento de Chocó, en el resto de la región predominará el tiempo seco. Al final de la tarde y por la noche esperen precipitaciones en algunos sectores del litoral de Valle del Cauca, Cauca y Nariño. Para mañana en la mayor parte de la región predominará el tiempo nuboso con lluvias y tormentas eléctricas especialmente en el Centro y Norte de la región. |
| INSULAR PACÍFICO | En Malpelo esperen tiempo lluvioso durante la jornada y en Gorgona son estimadas precipitaciones al final de la tarde durante la noche. Para mañana cielo entre parcialmente nublado y nublado con precipitaciones de variada intensidad a diferentes horas. |
| OCÉANO PACÍFICO | Nubosidad variable con lluvias entre ligeras a moderadas en el Centro y Norte de la zona marítima colombiana, en el Sur no se desestiman lloviznas dispersas. Para mañana predominará el tiempo nuboso con precipitaciones en amplios sectores localizados especialmente enfrente de la costa chochoana. |
| ORINOQUIA | Cielo entre parcialmente nublado y nublado. Precipitaciones de variada intensidad se advierten en varios sectores de la región, las más intensas se esperan en el Piedemonte llanero y en Vichada. Para mañana se mantendrán las lluvias en amplios sectores de Arauca, Casanare y Meta, temprano en la mañana y luego en horas de la tarde y noche. |
| AMAZONIA | En gran parte de la región se pronostican condiciones secas, excepto en sectores de Guainía, Vaupés y Guaviare donde lloverá. Al atardecer y en el transcurso de la noche posibilidad de lluvias en el Piedemonte amazónico y en el Oriente de la región. Para mañana se estiman precipitaciones en algunos municipios de Caquetá, Putumayo y en el extremo oriental de la región. |

ALERTAS VIGENTES

Para mayor información sobre el pronóstico del estado del tiempo, Informes Técnicos Diarios y Comunicados Especiales, e informes de otras áreas temáticas, tales como Hidrología, Deslizamientos de tierra e Incendios forestales, se sugiere consultar los vínculos que se encuentran en la página principal del instituto www.ideam.gov.co

REGIÓN CARIBE

ALERTA ROJA: PROBABILIDAD DE CRECIENTES SÚBITAS DEL RÍO SAN JORGE Y VARIOS DE SUS AFLUENTES. Debido a los incrementos importantes de los niveles en las últimas horas, se mantiene la **ALERTA ROJA**, para toda la cuenca del río San Jorge y de su principal afluente el río San Pedro

(departamento de Córdoba); los niveles mantienen la condición de ascenso moderado y se prevé nuevos incrementos, especialmente como resultado del tránsito de la onda proveniente desde la parte alta (confluencia del río San Pedro al río San Jorge). Por esta situación se previene a pobladores de sectores bajos, especialmente en el sector Montelibano-La Apartada-Ayapel, en el departamento de Córdoba. Dicha recomendación también se hace para el municipio de Buenavista (Córdoba), especialmente en los corregimientos de Coyongo, Puerto Córdoba, Los Zambos e Isla Roja; para este sector no solamente se presentan incrementos del río San Jorge, sino de varios de sus afluentes (se destacan Quebrada San Lorenzo y los Caños Los Zambos y Las Catas). Se prevé que la condición de ascenso continúe en el transcurso del día, debido a la reactivación de las lluvias en la parte alta de las cuencas, e igual comportamiento se tendrá el fin de semana.

ALERTA NARANJA: PROBABILIDAD DE OCURRENCIA DE INCENDIOS

Amenaza alta de ocurrencia de incendios de la cobertura vegetal en zonas de bosques, cultivos y pastos, localizados en los siguientes municipios y sectores aledaños:

| DEPARTAMENTO | MUNICIPIOS |
|--------------|--|
| LA GUAJIRA | Albania, Maicao, Manaure, Riohacha y Uribia. |

ALERTA AMARILLA: CRECIENTES SÚBITAS EN LA VERTIENTE SIERRA NEVADA DE SANTA MARTA

Debido a que continúan las lluvias en la zona, se recomienda especial atención sobre varias corrientes de la Sierra Nevada de Santa Marta, especialmente los que vierten sus aguas a la Ciénaga Grande de Santa Marta, como son Quebrada la Aguja, río Frio, río Sevilla, río Tucurínca, río Aractaca, río Piedras y el río San Sebastián o Fundación, ante la posibilidad de crecientes súbitas. Dicha recomendación se extiende también a lo largo de las cuencas altas, medias y bajas de los ríos Minca, Mazanares, Piedras y Mendihuaca. Igual condición se presenta en la cuenca media y baja del río Ranchería y varios de sus afluentes, por lo cual se recomienda especial atención a los pobladores ribereños de la zona rural y urbana de Manaure (La Guajira). Se prevé que esta condición continúe el fin de semana debido a la reactivación de las lluvias en la región Caribe.

ALERTA AMARILLA: PROBABILIDAD DE OCURRENCIA DE INCENDIOS

Amenaza moderada de ocurrencia de incendios de la cobertura vegetal en zonas de bosques, cultivos y pastos, localizados en los siguientes municipios y sectores aledaños:

| DEPARTAMENTO | MUNICIPIOS |
|--------------|--|
| BOLIVAR | Córdoba, El Carmen De Bolívar, María La Baja y Zambrano |
| CESAR | Agustín Codazzi, Becerril, El Paso y La Jagua de Ibirico |
| LA GUAJIRA | Barrancas y Hato Nuevo |
| MAGDALENA | Plato, Santa Bárbara de Pinto y Sitionuevo |

Especial atención amerita el Parque Nacional Natural Macuira

REGIÓN ANDINA

ALERTA ROJA: CUENCA MEDIA Y BAJA DEL RÍO CAUCA CON NIVELES ALTOS

Los niveles del río Cauca y varios de sus afluentes, continúan registrando en el día de hoy tendencia de descenso; se mantienen valores en el rango alto a la altura de La Pintada (Antioquia), Valdivia (Antioquia) hasta su desembocadura en el río Magdalena, en especial a la altura de Caucasia. (Antioquia). Especial atención para sectores bajos de los municipios de Tarazá, Cáceres y Caucasia (norte del departamento de Antioquia).

ALERTA NARANJA DESLIZAMIENTOS DE TIERRA

Probabilidad moderada alta por deslizamientos de tierra ocasionados por lluvias en los departamentos de:

- **Antioquia:** amenaza moderada a alta por deslizamientos de tierra en áreas inestables en el municipio de Valdivia. Y amenaza de moderada a baja en los municipios de Ituango, Briceño. Peque y Sabanalarga.

ALERTA NARANJA: PROBABILIDAD DE OCURRENCIA DE INCENDIOS

Amenaza alta de ocurrencia de incendios de la cobertura vegetal en zonas de bosques, cultivos y pastos, localizados en los siguientes municipios y sectores aledaños:

| DEPARTAMENTO | MUNICIPIOS |
|--------------|---|
| BOYACÁ | Betéitiva, Covarachía, Cúitiva, El Cocuy, Firavitoba, Iza, Paipa, Pesca, Ráquira, Sáchica, Santa Sofía, Sativanorte, Soatá, Sogamoso, Sotaquirá, Susacón, Tibasosa, Tinjacá, Tipacoque, Tota, Tuta, Tutazá, Villa de Leyva. |
| CALDAS | Marquetalia |

CONTINUACIÓN

| DEPARTAMENTO | MUNICIPIOS |
|--------------------|---|
| BOYACÁ | Betéitiva, Covarachía, Cúitiva, El Cocuy, Firavitoba, Iza, Paipa, Pesca, Ráquira, Sáchica, Santa Sofía, Sativanorte, Soatá, Sogamoso, Sotaquirá, Susacón, Tibasosa, Tinjacá, Tipacoque, Tota, Tuta, Tutazá, Villa de Leyva. |
| CALDAS | Marquetalia |
| CUNDINAMARCA | Albán, Anapoima, Anolaima, Apulo, Arbeláez, Beltrán, Bituima, Cabrera, Cachipay, Caparrapi, Chaguaní, Cota, El Rosal, Facatativá, Funza, Fusagasugá, Girardot, Guaduas, Guayabal De Siquima, Madrid, Mosquera, Nilo, Pandi, Puerto Salgar, Pulí, Quebradanegra, Quipile, Ricaurte, San Bernardo, San Juan de Rioseco, Sasaima, Tenjo, Tibacuy, Venecia, Vianí, Villeta, Viotá y Zipacón. |
| HUILA | Aipe, Algeciras, Baraya, Campoalegre, Colombia, Hobo, Iquira, Neiva, Palermo, Rivera, Santa María, Tello, Teruel, Tesalia, Villavieja y Yaguará. |
| NORTE DE SANTANDER | Cáchira, Cúcuta, Pamplona, Salazar, San Cayetano y Sardinata. |
| SANTANDER | Capitanejo, Macaravita, Onzaga, San Migue y Zapotoca |
| TOLIMA | Alpujarra, Alvarado, Ambalema, Anzoátegui, Armero, Ataco, Carmen de Apicalá, Casabianca, Chaparral, Coello, Coyaima, Cunday, Dolores, Espinal, Falan, Flandes, Guamo, Ibagué, Icononzo, Lérída, Libano, Melgar, Murillo, Natagaima, Ortega, Piedras, Planadas, Prado, Purificación, Rioblanco, Roncesvalles, Rovira, Saldaña, San Antonio, San Luis, Santa Isabel, Suárez, Valle De San Juan, Venadillo, Villahermosa y Villarrica. |
| VALLE DEL CAUCA | Buga, Candelaria, Florida y La Unión |

ALERTA AMARILLA: INCREMENTO DE NIVELES DEL RÍO NARE

Aguas abajo del sitio Canteras (Puerto Nare, Antioquia), se registra un incremento considerable de los niveles del río Nare, afluente del río Magdalena. Los incrementos son reflejo del incremento importante de las lluvias en el sector, lo mismo que en la parte media de la cuenca de este río. Se prevé que esta condición continúe en el transcurso del día, aunque no se reporta ninguna afectación por los incrementos registrados.

ALERTA AMARILLA: DELIZAMIENTOS DE TIERRA

Amenaza baja a moderada de amenaza de deslizamientos de tierra en el municipio de

- **Antioquia:** amenaza moderada a alta en el municipio de Valdivia. Se estima una amenaza baja a moderada por deslizamientos de tierra en áreas inestables de los municipios de Briceño, Ituango, Toledo, Peque y Sabanalarga.
- **Santander:** amenaza baja por deslizamientos de tierra en áreas inestables de los municipios de Cerrito, Concepción, Chimá, EL Guacamayo, Guadalupe y Contratación.

ALERTA AMARILLA: EMBALSE DE BETANIA

EMGESA ESP, emite esta alerta para el Embalse de Betania, donde la cota del nivel de la última hora (6:00 a. m.) es de 560.49 msnm., equivalente al 94.06% de su capacidad de volumen útil. Se recomienda estar alertas a nuevos comunicados ante incrementos en los caudales de ingreso. Las compuertas del vertedero se encuentran cerradas, y se sigue realizando monitoreo continuo de las estaciones.

ALERTA AMARILLA: PROBABILIDAD DE OCURRENCIA DE INCENDIOS

Amenaza moderada de ocurrencia de incendios de la cobertura vegetal en zonas de bosques, cultivos y pastos, localizados en los siguientes municipios y sectores aledaños:

| DEPARTAMENTO | MUNICIPIOS |
|--------------------|--|
| ANTIOQUIA | Abejorral, Bello, Betulia, Copacabana, Frontino, Girardota, Jardín, Medellín, Nariño, San Pedro, Uramita y Urrao. |
| BOYACÁ | Boavita, Briceño, Buenavista, Caldas, Chiquinquirá, Chiquiza, Coper, Covarachía, Guacamayas, Jericó, La Uvita, Maripí, Monguí, Muzo, Paz de Río, Quipama, Saboyá, San Mateo, San Miguel de Sema, Sativasur, Socha, Tasco, Tópaga y Tununguá. |
| CALDAS | Aguadas, Aranzazu, Filadelfia, La Merced, Manizales, Manzanares, Marulanda, Neira, Pácora, Pensilvania, Salamina y Villamaría. |
| CAUCA | Bolívar, Cajibío, Caldono, Caloto, Corinto, La Sierra, Morales, Piendamó, Popayán, Rosas, Silvia, Sotará, Timbio y Totoró. |
| CUNDINAMARCA | Anolaima, Carmen De Carupa, El Peñón, La Palma, La Peña, La Vega, Nimaima, Nocaima, Pacho, Paima, San Cayetano, San Francisco, Silvania, Simijaca, Subachoque, Supatá, Topaipí, Útica, Vergara, Villagómez y Yacopi. |
| HUILA | Paicol |
| NARIÑO | Arboleda, Buesaco, Chachagüí, El Tambo, San Lorenzo, Taminango y Túquerres. |
| NORTE DE SANTANDER | El Carmen y Ocaña |

| DEPARTAMENTO | MUNICIPIOS |
|-----------------|--|
| QUINDÍO | Buenavista, Circasia, Génova, Pijao y Salento |
| RISARALDA | Dosquebradas, Pereira y Santa Rosa de Cabal |
| SANTANDER | Albania, Cabrera, Florián, Hato y Lebrija |
| TOLIMA | Cajamarca, Fresno y Palocabildo |
| VALLE DEL CAUCA | Bugalagrande, Caicedonia, Cali, Calima, Dagua, El Cerrito, Ginebra, Guacarí, Palmira, Pradera, Restrepo, Tuluá, Vijes, Yotoco y Yumbo. |

Especial atención ameritan Parque Nacional Natural Las Herosas, Parque Nacional Natural Catatumbo Bari, Parque Nacional Natural Sierra Nevada del Cocuy, Parque Nacional Natural Farallones de Cali, Parque Nacional Natural Los Nevados, Parque Nacional Natural nevado del Huila y Santuario de Fauna y flora Iguaque.

REGION ORINOQUIA

ALERTA ROJA: RIO INIRIDA CON NIVELES MUY ALTOS

Aunque es condición normal mantener niveles altos para esta época del año, los niveles del río Inirida en la ciudad de Puerto Inirida superan cotas de desbordamiento, y se recomienda a pobladores ribereños estar atentos y desde ya tomar las medidas preventivas. La mayoría de sus afluentes presentan niveles muy altos, donde se destacan: Caño Macú, Caño Tigre, Caño Rico, Caño Mosco, Caño Grande. Río Papunaua, los cuales están causando anegamientos en amplios sectores del PNN Nukak. Para el día de hoy se esperan nuevos incrementos del río Inirida, debido a que desde la madrugada de hoy se registran incrementos importantes de las lluvias en su cuenca alta.

ALERTA ROJA: RIO ORINOCO Y VARIOS DE SUS AFLUENTES CON NIVELES MUY ALTOS

Aunque normales para la época, el río Orinoco mantiene niveles altos los cuales se encuentran muy próximos de las cotas de desbordamiento; se sugiere a la población de sectores bajos estar atentos ante la eventualidad de crecidas lentas. Se mantiene alerta, en especial para sectores bajos y de sabanas entre Puerto Carreño (Vichada) y Puerto Nariño (Vichada).

ALERTA ROJA: PROBABILIDAD DE DESLIZAMIENTOS

- **Boyacá:** amenaza moderada a alta en el municipio de Cubará
- **Norte de Santander:** amenaza de moderada a alta por deslizamientos de tierra en áreas inestables de los municipios de Toledo, Labateca y Chitaga.

ALERTA NARANJA: CUENCA MEDIA Y BAJA DEL RIO ARAUCA

Se mantiene ésta alerta, debido a que se mantiene la condición de ascenso moderado de los niveles del río Arauca; como los registros oscilan en el rango de altos, sigue la recomendación de estar atentos ante la posibilidad de nuevas crecidas lentas, en los puntos más bajos de las riberas del río Arauca, especialmente en los sectores Arauquita-Carretero, Santacruz-Bocas de Las Gaviotas y Los Mangos-Arauca. Se prevé que la tendencia de descenso continúe en el transcurso del fin de semana..

ALERTA NARANJA: DESLIZAMIENTOS DE TIERRA

Probabilidad alta de ocurrencia de deslizamientos de tierra ocasionados por lluvias en los departamentos de:

- **Casanare:** amenaza moderada por deslizamientos de tierra en áreas inestables en los municipios de Chámeza y Recetor. Se estima amenaza baja en Tauramena.
- **Cundinamarca:** amenaza moderada a baja, para los municipios de Quetame, Paratebuena, Gutiérrez, Gachalá y Ubalá.
- **Meta:** baja a moderada por deslizamientos de tierra en áreas inestables en los municipios de Acacias, Villavicencio, El Calvario Cubarral, Restrepo y Lejanías.

ALERTA AMARILLA: PROBABILIDAD DE DESLIZAMIENTOS

No se descartan incrementos moderados del río Meta y de varios de sus afluentes, especialmente en la parte alta (estribaciones del piedemonte llanero). Lo anterior como resultado de las fuertes precipitaciones presentadas, por lo cual se sugiere a los pobladores de Puerto López permanecer atentos ante la eventualidad de crecidas lentas; igualmente es importante que los pobladores de zonas ribereñas bajas del río Ariari y en la cuenca alta del río Aguasclaras (afluente del río Ariari, aguas arriba de Cubarral) hasta las zonas bajas de las riberas de los ríos Guejar, Guape y Grande, estar pendientes, debido que la tendencia es de incremento en sus niveles. Similar precaución es para sectores bajos del río Guatiquía (especial atención para sectores urbanos de Villavicencio).

ALERTA AMARILLA: PROBABILIDAD DE DESLIZAMIENTOS

- **Boyacá:** amenaza baja a moderada por deslizamientos de tierra en áreas inestables en los municipios de Aquitania y Páez. Se mantiene amenaza baja en los municipios de Boyacá, Campohernoso, Chinavita, Chiscas, Chivor, El Espino, Garagoa, Jenesano, Macanal,

Miraflores, Nuevo Colon, Pajarito, San Luis de Gaceno, Santa María, Tibaná, Úmbita, Ventaquemada y Zetaquirá.

ALERTA AMARILLA: PROBABILIDAD DE OCURRENCIA DE INCENDIOS

Amenaza moderada de ocurrencia de incendios de la cobertura vegetal en zonas de bosques, cultivos y pastos, localizados en los siguientes municipios y sectores aledaños:

| DEPARTAMENTO | MUNICIPIOS |
|--------------|------------------------|
| META | La Macarena y La Uribe |

REGIÓN AMAZONICA

ALERTA NARANJA: DESLIZAMIENTOS DE TIERRA

Probabilidad de moderada a alta por deslizamientos de tierra ocasionados por lluvias en el departamento de:

- **Putumayo:** amenaza moderada por deslizamientos de tierra en áreas inestables de los municipios de San Francisco y Mocoa. Especial atención en la vía Suaza-Pitalito (Huila)- Florencia (Caquetá)

ALERTA AMARILLA: PROBABILIDAD DE OCURRENCIA DE INCENDIOS

Amenaza moderada de ocurrencia de incendios de la cobertura vegetal en zonas de bosques, cultivos y pastos, localizados en los siguientes municipios y sectores aledaños:

| DEPARTAMENTO | MUNICIPIOS |
|--------------|---------------------------------------|
| CAQUETÁ | Puerto Rico y San Vicente del Caaguán |

Especial atención amerita Parque Nacional Natural Cordillera de los Picachos

REGIÓN PACÍFICA

ALERTA ROJA: CUENCA MEDIA Y BAJA DEL RIO ATRATO

Se mantiene ésta alerta debido a que persiste el ascenso moderado de los niveles del río Atrato y de varios de sus afluentes; sin embargo, no se descartan posibles incrementos súbitos ante la probabilidad de ocurrencia de precipitaciones en la zona, por lo que se sugiere especial atención en sectores de las poblaciones de Boraudo (Lloró) y Quibdó, se previene a los pobladores aguas abajo de Quibdó, ya que se mantienen valores altos en la parte baja. Igual recomendación se hace para las poblaciones de Tagachí, Domingodó, Vigía del Fuerte, Vigía de Curvaradó y Ríosucio, en el departamento del Chocó.

ALERTA NARANJA: DESLIZAMIENTOS DE TIERRA

Probabilidad moderada a alta por deslizamientos en jurisdicción de los municipios de:

- **Chocó:** amenaza moderada a alta por deslizamientos en jurisdicción de los municipios de Quibdó y Atrato. Se estima amenaza baja a moderada en los municipios de El Carmen, Paimadó Bojayá, Bahía Solano, Pie de Pato, Bajo Baudó y Nuquí.

MAR CARIBE

ALERTA NARANJA: TIEMPO LLUVIOSO

En el Occidente del Caribe colombiano, frente del litoral de Bolívar, Sucre, Córdoba y Urabá se espera lluvias a diferentes horas con posibilidad de actividad eléctrica y rachas de viento, se recomienda a usuarios de embarcaciones menores consultar con las Capitanías de puerto en zonas de tempestad.

ALERTA AMARILLA: PLEAMARES

Hasta el 31 de julio del presente año se espera una de las pleamares más significativas del mes en la Costa Caribe colombiana, asociada con la marea astronómica, se recomienda a habitantes costeros estar atentos a la evolución del fenómeno.

OCÉANO PACÍFICO

ALERTA AMARILLA: TIEMPO LLUVIOSO

En la mayor parte del Pacífico nacional, predominará el tiempo lluvioso con probabilidad de tormentas eléctricas y rachas de viento, se recomienda a usuarios de embarcaciones menores consultar con las Capitanías de puerto en zonas de tempestad.

ALERTA NARANJA: OLEAJE Y VIENTO

La altura de las olas estimada entre 2.0 - 4.0 m. y el viento previsto entre 20 - 25 nudos (37 - 46 KPH) principalmente en alta mar, se sugiere a usuarios consultar con las Capitanías de puerto al transitar por el área.

Ricardo LOZANO PICÓN, Director General
María Teresa MARTÍNEZ GÓMEZ, Jefe Oficina de Pronósticos y Alertas

Profesionales en turno:

Oscar MARTÍNEZ, Jairo SALAZAR, Eliana RINCÓN, Daniel USECHE, Hernando CARDOSO, Jhon VALENCIA, Eliécer DÍAZ, Mauricio TORRES, Rafael NAVARRETE y Alberto PARDO.

Internet: <http://www.ideam.gov.co>
Correo electrónico servicio@ideam.gov.co * alertasideam@ideam.gov.co
Carrera 10 N° 20 - 30 ** Piso 9, Bogotá, D.C.
Teléfono: 3421586

ALERTA ROJA. PARA TOMAR ACCIÓN Advierte a los sistemas de prevención y atención de desastres sobre la amenaza que puede ocasionar un fenómeno con efectos adversos sobre la población, el cual requiere la atención inmediata por parte de la población y de los cuerpos de atención y socorro. Se emite una alerta sólo cuando la identificación de un evento extraordinario indique la probabilidad de amenaza inminente y cuando la gravedad del fenómeno implique la movilización de personas y equipos, interrumpiendo el normal desarrollo de sus actividades cotidianas.

ALERTA NARANJA. PARA PREPARARSE Indica la presencia de un fenómeno. No implica amenaza inmediata y como tanto es catalogado como un mensaje para informarse y prepararse. El aviso implica vigilancia continua ya que las condiciones son propicias para el desarrollo de un fenómeno, sin que se requiera permanecer alerta.

ALERTA AMARILLA. PARA INFORMARSE Es un mensaje oficial por el cual se difunde información. Por lo regular se refiere a eventos observados, reportados o registrados y puede contener algunos elementos de pronóstico a manera de orientación. Por sus características pretéritas y futuras difiere del aviso y de la alerta, y por lo general no está encaminado a alertar sino a informar.

CONDICIONES NORMALES La información que se suministra se encuentra dentro de los rangos normales.

°C: grados Celsius

m: metros

mm: milímetros

KPH: kilómetros por hora

GOES: Geostationary Operational Environmental Satellites (Satélite Geoestacionario Operacional Ambiental).

GOES-13 es el designado GOES-Este, localizado en 75° W sobre el ecuador geográfico.

PNN: Parque Nacional Natural

SFF: Santuario de Fauna y Flora