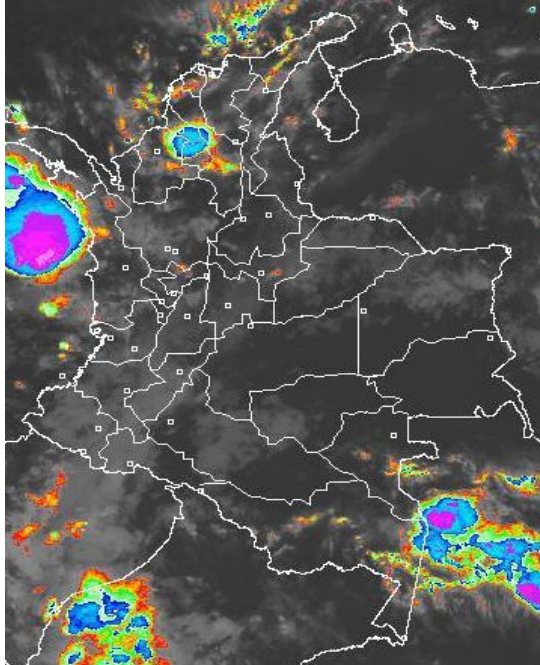


CONDICIONES HIDROMETEOROLÓGICAS ACTUALES

Aunque en las últimas 24 horas se noto una considerable disminución de las precipitaciones en el país, se mantiene la **ALERTA ROJA** para los ríos Inírida, Orinoco y Guaviare cuyos niveles son muy altos y ligeramente por encima de las cotas de afectación. El río Cauca y varios de sus afluentes en la cuenca baja, continúan en **ALERTA NARANJA** con niveles oscilando en el rango de altos. En algunos sectores de las regiones Andina, Pacífica, Orinoquia y Amazonia persiste la amenaza por deslizamientos de tierra.

IMAGEN SATELITAL

Imagen GOES - 13 * 19 de julio de 2011 * Hora 6:15 p. m. HLC



PRONÓSTICO CONDICIONES METEOROLÓGICAS ESPECIALES

ÁREA DEL VOLCÁN CERRO MACHÍN

Cielo parcialmente nublado, con precipitaciones muy ligeras especialmente en horas de la noche. INGEOMINAS lo reporta en **NIVEL AMARILLO (III): CAMBIOS EN EL COMPORTAMIENTO DE LA ACTIVIDAD VOLCANICA**

ELEVACIÓN (pies)	DIRECCIÓN	VELOCIDAD	
		NUDOS	KPH
10,000	SURESTE	5	9
18,000	ESTE	5 - 10	9 - 18
24,000	ESTE	5 - 10	9 - 18
30,000	SURESTE	10 - 15	18 - 28

ÁREA DEL VOLCÁN NEVADO DEL HUILA

Cielo parcialmente nublado, con predominio de tiempo seco. INGEOMINAS lo reporta en **NIVEL AMARILLO (III): CAMBIOS EN EL COMPORTAMIENTO DE LA ACTIVIDAD VOLCANICA**

ELEVACIÓN (pies)	DIRECCIÓN	VELOCIDAD	
		NUDOS	KPH
10,000	SURESTE	5	9
18,000	ESTE	10	18
24,000	ESTE	10	18
30,000	ESTE	10 - 15	10 - 28

ÁREA DEL VOLCÁN GALERAS

Cielo parcialmente nublado, con predominio de tiempo seco. INGEOMINAS lo reporta en **NIVEL AMARILLO (III): CAMBIOS EN EL COMPORTAMIENTO DE LA ACTIVIDAD VOLCANICA**

ELEVACIÓN (pies)	DIRECCIÓN	VELOCIDAD	
		NUDOS	KPH
10,000	SURESTE	5	9
18,000	ESTE	10	18
24,000	ESTE	10 - 15	18 - 28
30,000	ESTE	10 - 15	18 - 28

LO MÁS DESTACADO

- Descenso considerable de las precipitaciones; las más notorias se registraron en la región Amazónica, norte de la Orinoquia y sectores aislados de las regiones Andina y Caribe. El mayor registro se presentó en el municipio de **La Unión (Antioquia)**, con **65.8 mm**.
- **ALERTA AMARILLA** en la cuenca baja del río Magdalena por niveles altos; aunque en algunos sectores de Magangué y Arjona (Bolívar) y en el Canal del Dique presentan éstas condiciones, la tendencia de descenso se ha acentuado en los últimos días, y se prevé que al finalizar el mes los niveles se establezcan en el rango de medios a altos, normales para la época del año.
- **ALERTA NARANJA** para la cuenca media del río Cauca y varios de sus afluentes, cuyos niveles están cercanos a las cotas de afectación.
- **ALERTA ROJA** para los ríos Orinoco, Inírida y Guaviare por conservar niveles altos y superando las cotas críticas de afectación en algunos sectores bajos.
- **ALERTA NARANJA**, en varios sectores de las regiones Andina, Pacífica, Orinoquia y Amazonia por amenaza de deslizamientos de tierra.
- Debido al incremento de las temperaturas y a las condiciones secas, se presenta una amenaza de ocurrencia de incendios de la cobertura vegetal en zonas de bosques, cultivos y pastos; dicha condición hace que se generen alertas con las cuales se previene a la población para que estén atentos ante la eventualidad de ésta situación, especialmente en las regiones Caribe y Andina.

TEMPERATURAS MÁXIMAS

A continuación se relacionan los municipios donde se presentaron temperaturas iguales o superiores a **35°C**:

DEPARTAMENTO	MUNICIPIOS
LA GUAJIRA	Riohacha (35.3)

TEMPERATURAS MÍNIMAS

A continuación se relacionan los municipios donde se presentaron temperaturas inferiores a **5°C**:

DEPARTAMENTO	MUNICIPIOS
CUNDINAMARCA	Tabio (5.0)

PRECIPITACIONES

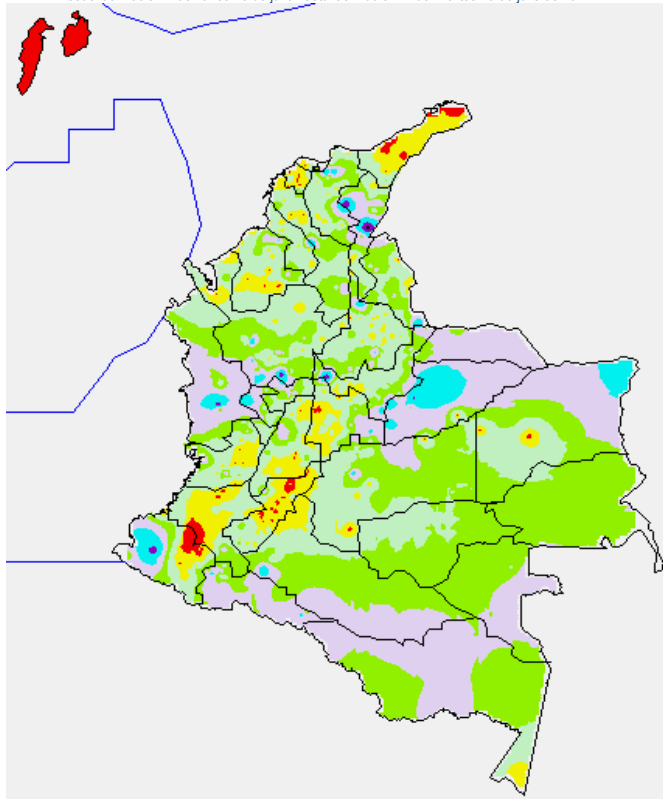
A continuación se relacionan los municipios donde en las últimas 24 horas se registraron precipitaciones iguales o superiores a **20 mm**:

DEPARTAMENTO	MUNICIPIOS
ANTIOQUIA	La Unión (65.8) , Jericó (44.0), Giraldo (40.0), Pueblo Rico (26.0), Betulia (25.0), Sonsón (24.0), Andes (20.7) y Barbosa (20.0).
BOLÍVAR	Simití (20.0)
BOYACÁ	Campohermoso (20.0)
CAQUETÁ	Valparaíso (31.6)
CASANARE	Yopal (43.4), Chámeza (42.0), Paz de Ariporo (29.3), Trinidad (29.0), Támara (28.7), Villanueva (27.0) y Aguazul (20.8).
CESAR	Chiriguáná (65.0), Bosconia (60.0) y Codazzi (20.9)
CHOCÓ	Istmina (51.0)
CÓRDOBA	Chinú (27.0) y Chimá (21.0)

DEPARTAMENTO	MUNICIPIOS
CUNDINAMARCA	Medina (25.0)
LA GUAJIRA	Uribea (36.2)
MAGDALENA	Zona Bananera (40.0)
META	Cabuyaro (20.0), El Calvario (23.8)
NARIÑO	Barbacoas (51.3) y Magüí (37.0)
NORTE DE SANTANDER	Toledo (35.0)
PUTUMAYO	San Francisco (37.2), Puerto Asís (22.0) y Mocoa (21.5)
RISARALDA	Pueblo Rico (34.5), Pereira (22.5) y La Virginia (20.0)
SANTANDER	Socorro (44.5), San Rafael (35.4) y Suaita (20.0)
VALLE DEL CAUCA	Cali (31.4)
VICHADA	Puerto Carreño (27.5)

MAPA DE PRECIPITACIÓN DIARIA

Desde las 7:00 a.m. del lunes 18 de julio hasta las 7:00 a. m. del martes 19 de julio de 2011



0.0 mm	0.1 a 1.0 mm	1.1 a 5.0 mm	5.1 a 10.0 mm
10.1 a 20.0 mm	20.1 a 40.0 mm	40.1 a 60.0 mm	> de 60.1 mm

PRONÓSTICO METEOROLÓGICO

DEPARTAMENTO	MUNICIPIOS
SABANA DE BOGOTÁ	Hoy: aunque para el día de hoy se esperan condiciones secas en la mayor parte de la Sabana, no se desestiman lloviznas por la tarde en algunos sectores. La temperatura máxima del aire alcanzará 20°C. Mañana: cielo parcialmente cubierto con intervalos de soleados, en la tarde son previsibles lluvias ligeras y esporádicas.
ANDINA	Hoy: cielo parcialmente cubierto con predominio de tiempo seco, en la tarde y noche posibilidad de algunas lluvias en sectores de montaña de Antioquia, Cundinamarca, Eje cafetero, los Santanderes, Valle del Cauca, Boyacá, Huila, Tolima y Cauca. Mañana: aunque se pronostican condiciones secas en la mayor parte de la región, no se desestiman precipitaciones después del mediodía en Cundinamarca, Antioquia, Eje Cafetero y los Santanderes.

DEPARTAMENTO	MUNICIPIOS
CARIBE	Hoy: en horas la mañana se prevé tiempo seco con cielo parcialmente nublado, salvo en sectores de Sucre donde se advierten lloviznas. En la tarde las precipitaciones de mayor intensidad se concentrarán en las inmediaciones de la Sierra Nevada de Santa Marta y en sectores de La Guajira, Atlántico, Bolívar y Córdoba. Mañana: nubosidad variable con lluvias después del mediodía en diversos sectores del Centro y Occidente de la región.
ARCHIPIÉLAGO DE SAN ANDRÉS, PROVIDENCIA Y SANTA CATALINA	Hoy: cielo parcialmente cubierto con posibilidad de lluvias ligeras y esporádicas en horas de la tarde. Mañana: aunque tenderán a prevalecer las condiciones secas, no se descartan lloviznas ocasionales.
MAR CARIBE	Hoy: cielo parcialmente nublado con predominio de tiempo seco, salvo en algunos sectores de localizados enfrente del litoral continental donde se presentarán algunas lluvias después del mediodía. Mañana: tenderán a prevalecer las condiciones secas en la mayor parte del Caribe colombiano, excepto en el Golfo de Urabá y en el área del Archipiélago de San Andrés y Providencia donde son estimadas precipitaciones.
PACIFICA	Hoy: cielo entre parcialmente cubierto y cubierto con precipitaciones a diferentes horas en sectores de Choco, en el resto de la región especialmente en el Centro, son previstas lluvias por la tarde y noche. Mañana: se pronostican lluvias en amplios sectores de la región, particularmente en el Centro y Norte donde se advierten las de mayor intensidad.
INSULAR PACÍFICO	Hoy: nubosidad variada con lloviznas a lo largo del día y de la noche. Mañana: se esperan precipitaciones en Gorgona, mientras que en Malpelo por el contrario predominará el tiempo seco.
OCÉANO PACÍFICO	Hoy: cielo entre parcialmente cubierto y cubierto con precipitaciones, en algunos casos, acompañadas de descargas eléctricas en el Centro y Norte de la zona marítima nacional. Mañana: las lluvias de mayor consideración se esperan en sectores de localizados frente a costa chocona.
ORINOQUIA	Hoy: tiempo seco con cielo parcialmente nublado, al atardecer o por la noche son posibles algunas lluvias en sectores de Vichada, Casanare y Arauca. Mañana: aunque se prevén condiciones secas en la mayor parte de la región no se descartan precipitaciones ligeras en sectores del Piedemonte llanero.
AMAZONIA	Hoy: son pronosticadas condiciones secas, excepto en sectores de Vaupés y Amazonas donde se registrarán precipitaciones. En horas de la tarde y de la noche las lluvias tenderán a generalizarse en la región, alcanzando inclusive algunos sectores del Piedemonte amazónico. Mañana: se espera abundante nubosidad en la región con precipitaciones temprano en la mañana en el Occidente de la región, al final de la tarde y por la noche se pronostican lluvias en varios sectores de Guainía, Vaupés, Guaviare, Putumayo, Caquetá y Amazonas.

ALERTAS VIGENTES

Para mayor información sobre el pronóstico del estado del tiempo, Informes Técnicos Diarios y Comunicados Especiales, e informes de otras áreas temáticas, tales como Hidrología, Deslizamientos de tierra e Incendios forestales, se sugiere consultar los vínculos que se encuentran en la página principal del instituto www.ideam.gov.co

REGIÓN CARIBE

ALERTA NARANJA: PROBABILIDAD DE OCURRENCIA DE INCENDIOS

Amenaza alta de ocurrencia de incendios de la cobertura vegetal en zonas de bosques, cultivos y pastos, localizados en los siguientes municipios y sectores aledaños:

- **La Guajira:** Uribea. Especial atención para el Parque Nacional Natural Macuira.

ALERTA AMARILLA: NIVELES ALTOS EN LA CUENCA BAJA DEL RÍO MAGDALENA

En el río Magdalena en el sector del Brazo de Loba (particularmente a la altura de la población de Magangué, Bolívar) y también para algunos sectores en el Canal del Dique todavía se registran niveles muy altos. Sin embargo se mantiene la condición de descenso en los niveles,

situación que continuará en el transcurso del mes; se destaca que los actuales niveles registrados corresponden a los promedios históricos para la época.

ALERTA AMARILLA: CRECIENTES SÚBITAS EN LA VERTIENTE SIERRA NEVADA DE SANTA MARTA

Se mantienen altos los niveles de las corrientes provenientes de la Sierra Nevada de Santa Marta, por lo cual no se descartan crecientes súbitas. Igualmente se mantiene la recomendación para varias corrientes, especialmente las que vierten sus aguas a la Ciénaga Grande de Santa Marta, como son Quebrada la Aguja, río Frío, río Sevilla, río Tucurínca, río Aractaca, río Piedras y el río San Sebastián o Fundación, ante la posibilidad de crecientes súbitas. Dicha recomendación se extiende también a lo largo de las cuencas altas, medias y bajas de los ríos Minca, Mazanares, Piedras y Mendihuaca.

REGIÓN ANDINA

ALERTA ROJA: RÍO NECHÍ Y SUS PRINCIPALES AFLUENTES CON TENDENCIA DE ASCENSO

Se mantienen los incrementos importantes en el río Nechí, los cuales se encuentran cercanos a las cotas críticas, y sigue la recomendación para zonas ribereñas bajas en el sector Caucasia-Nechí (Antioquia), ante la posibilidad de crecidas súbitas del río Nechí en el transcurso del día; se recomienda mantener la alerta por crecientes súbitas, en el sector Tarazá-Caucasia-Nechí (Antioquia), e igualmente para algunos de sus afluentes (ríos Tarazá y Man).

ALERTA NARANJA: CUENCA MEDIA Y BAJA DEL RÍO CAUCA CON NIVELES ALTOS

Aunque los niveles del río Cauca y varios de sus afluentes, continúan registrando desde anoche tendencia de descenso, sus registros aún siguen oscilando en el rango de altos, especialmente en La Pintada y Valdivia (Antioquia), hasta su confluencia con el río Magdalena.

ALERTA NARANJA: DESLIZAMIENTOS DE TIERRA

Probabilidad moderada alta por deslizamientos de tierra ocasionados por lluvias en los departamentos de:

- **Antioquia:** amenaza moderada a alta por deslizamientos de tierra en áreas inestables en los municipios de San Francisco, Cocorná y Sonsón. Se estima amenaza baja por deslizamientos en los municipios de Valdivia, Caldas, Venecia, Concordia, Andes, Jardín, Hispania y Betania.
- **Caldas:** amenaza baja por deslizamientos de tierra en áreas inestables en los municipios de Samaná y Pensilvania
- **Santander:** amenaza moderada por deslizamientos de tierra en áreas inestables en los municipios de Jesús María y Sucre. Amenaza baja en los municipios de Girón, El Carmen, Chimá, Guapota, El Guacamayo, Contratación, Guadalupe, Santa Helena del Opón, Mogotes, Cerrito y Concepción

ALERTA AMARILLA: CUENCA ALTA DEL RÍO BOGOTÁ

Incrementos moderados del río Bogotá, a la altura de Suesca (Cundinamarca), aunque no se causa afectación por los incrementos registrados desde la madrugada de hoy.

ALERTA AMARILLA: EMBALSE DEL GUAVIO

Según información de EMGESA ESP, se genera ésta alerta debido a se tiene una cota de 1,629.42 msnm (siendo su capacidad máxima de 1,631.00 msnm), equivalente al 97.25% de su capacidad de volumen útil. La recomendación se extiende para los ríos Guavio y Upiá, ante la posibilidad de crecientes súbitas. La condición descrita en el momento no genera ninguna afectación.

REGION ORINOQUIA

ALERTA ROJA: RÍO INIRIDA CON NIVELES MUY ALTOS

Aunque es condición normal mantener niveles altos para esta época del año, los niveles del río Inirida en la ciudad de Puerto Inirida superan cotas de desbordamiento, y se recomienda a pobladores ribereños estar atentos y desde ya tomar las medidas preventivas. La mayoría de sus afluentes presentan niveles muy altos, donde se destacan: Caño Macú, Caño Tigre, Caño Rico, Caño Mosco, Caño Grande. Río Papunaua, los cuales están causando anegamientos en amplios sectores del PNN Nukak.

ALERTA ROJA: RÍO ORINOCO Y VARIOS DE SUS AFLUENTES CON NIVELES MUY ALTOS

Aunque normales para la época, el río Orinoco mantiene niveles altos los cuales se encuentran muy próximos de las cotas de desbordamiento; se sugiere a la población de sectores bajos estar

atentos ante la eventualidad de crecidas lentas. Se mantiene alerta, en especial para sectores bajos y de sabanas entre Puerto Carreño (Vichada) y Puerto Nariño (Vichada).

ALERTA NARANJA: RÍO GUAYABERO Y VARIOS DE SUS AFLUENTES CON NIVELES MUY ALTOS

Los niveles del río Guayabero a la altura de La Macarena (Meta) registran actualmente condición de descenso, aunque éstos siguen oscilando en el rango de altos. Se prevé que la condición de descenso se mantenga en el transcurso de la semana.

ALERTA NARANJA: DESLIZAMIENTOS DE TIERRA

Probabilidad alta de ocurrencia de deslizamientos de tierra ocasionados por lluvias en los departamentos de:

- **Boyacá:** amenaza baja por deslizamientos de tierra en áreas inestables del municipio de Cubará.
- **Cundinamarca:** amenaza baja a moderada por deslizamientos de tierra en áreas inestables en los municipios de Guayabetal, Ubalá y Quetame.
- **Meta:** amenaza moderada a alta por deslizamientos de tierra en áreas inestables en los municipios de Cubarral y El Dorado. Se estima amenaza baja a moderada en los municipios de Acacias, Villavicencio, El Calvario, El Castillo, Lejanías, Guamal, San Juanito y Restrepo.
- **Norte de Santander:** amenaza baja por deslizamientos de tierra en áreas inestables de Toledo, Chitagá y Mutiscua.

Especial atención en la vía Bogotá - Villavicencio- Restrepo y en las vías del departamento de Norte de Santander

ALERTA AMARILLA: CUENCA MEDIA Y BAJA DEL RÍO ARAUCA

Incrementos moderados del río Arauca, como resultado de las lluvias en las últimas horas; no se descartan nuevos ascensos durante los próximos días en Arauquita y Arauca. Se recomienda especial atención a los puntos más bajos de las riberas del río, particularmente en sectores Arauquita-Carretero, Santacruz-Bocas de Las Gaviotas y Los Mangos-Arauca.

REGIÓN AMAZÓNICA

ALERTA NARANJA: DESLIZAMIENTOS DE TIERRA

- **Putumayo:** amenaza baja por deslizamientos de tierra en áreas inestables en los municipios de Mocoa, Villagarzón, Orito, San Francisco y Santiago.

REGIÓN PACÍFICA

ALERTA NARANJA: DESLIZAMIENTOS DE TIERRA

- **Chocó:** amenaza moderada a alta por deslizamientos en jurisdicción de los municipios de Quibdó y Atrato. Se estima amenaza baja a moderada en los municipios Bojayá, Bahía Solano, Vigía El Fuerte, Pie de Pato, Bajo Baudó y Nuquí.

ALERTA AMARILLA: NIVELES ALTO DEL RÍO RÍO ATRATO Y VARIOS DE SUS AFLUENTES

A pesar de la disminución de las lluvias en la región, el río Atrato y varios de sus afluentes se destacan los ríos Quito, Andágueda y Mumbi); aunque ésta situación no ha causado ninguna afectación, se mantiene la recomendación para sectores urbanos y rurales de Quibdó (Chocó), estar atentos ante la posibilidad de crecientes lentas. Igual recomendación se hace para los pobladores de zonas ribereñas bajas, especialmente en el sector Quibdó - Medio Atrato - Vigía del Fuerte (en el departamento de Chocó), y también para zonas bajas del sector Itmina-Condoto (en el departamento del Chocó).

ALERTA AMARILLA: NIVELES ALTO DEL RÍO RÍO ATRATO Y VARIOS DE SUS AFLUENTES

- **Nariño:** amenaza moderada por deslizamientos de tierra en áreas inestables del municipio de Barbacoas.

MAR CARIBE

ALERTA AMARILLA: OLEAJE Y VIENTO

Para el día de hoy en el Centro y Oriente del Caribe nacional, mar adentro, se mantendrá la amenaza para la navegación menor por cuenta del oleaje que variará entre 2.0 – 3.0 metros y el viento que se aproximará a 20 - 30 nudos (37 - 56 KPH), se sugiere a usuarios consultar con las Capitanías de puerto antes de zarpar.

OCÉANO PACÍFICO

ALERTA AMARILLA: PLEAMARES

Hasta el día de mañana se espera una de las pleamares más significativas del mes en la costa Pacífica colombiana, asociada con la marea astronómica.

Ricardo LOZANO PICÓN, Director General
María Teresa MARTÍNEZ GÓMEZ, Jefe Oficina de Pronósticos y Alertas
Fidel Alberto PARDO OJEDA, Coordinador de Alertas Ambientales

Profesionales en turno:

Freddy GARRIDO, Patricia LEÓN, Eliana RINCÓN, Daniel USECHE, Norma OLIVEROS, Hernando CARDOSO, Patricia MESA, Juan ALAMEDA y Rafael NAVARRETE.
Internet: <http://www.ideam.gov.co>
Correo electrónico alertasideam@gmail.com alertasideam@ideam.gov.co
Carrera 10 N° 20 - 30 ** Piso 9. Bogotá, D.C.

ALERTA ROJA. PARA TOMAR ACCIÓN Advierte a los sistemas de prevención y atención de desastres sobre la amenaza que puede ocasionar un fenómeno con efectos adversos sobre la población, el cual requiere la atención inmediata por parte de la población y de los cuerpos de atención y socorro. Se emite una alerta sólo cuando la identificación de un evento extraordinario indique la probabilidad de amenaza inminente y cuando la gravedad del fenómeno implique la movilización de personas y equipos, interrumpiendo el normal desarrollo de sus actividades cotidianas.

ALERTA NARANJA. PARA PREPARARSE Indica la presencia de un fenómeno. No implica amenaza inmediata y como tanto es catalogado como un mensaje para informarse y prepararse. El aviso implica vigilancia continua ya que las condiciones son propicias para el desarrollo de un fenómeno, sin que se requiera permanecer alerta.

ALERTA AMARILLA. PARA INFORMARSE Es un mensaje oficial por el cual se difunde información. Por lo regular se refiere a eventos observados, reportados o registrados y puede contener algunos elementos de pronóstico a manera de orientación. Por sus características pretéritas y futuras difiere del aviso y de la alerta, y por lo general no está encaminado a alertar sino a informar.

CONDICIONES NORMALES La información que se suministra se encuentra dentro de los rangos normales.

°C: grados Celsius

m: metros

mm: milímetros

KPH: kilómetros por hora

GOES: Geostationary Operational Environmental Satellites (Satélite Geoestacionario Operacional Ambiental).

GOES-13 es el designado GOES-Este, localizado en 75° W sobre el ecuador geográfico.

PNN: Parque Nacional Natural

SFF: Santuario de Fauna y Flora