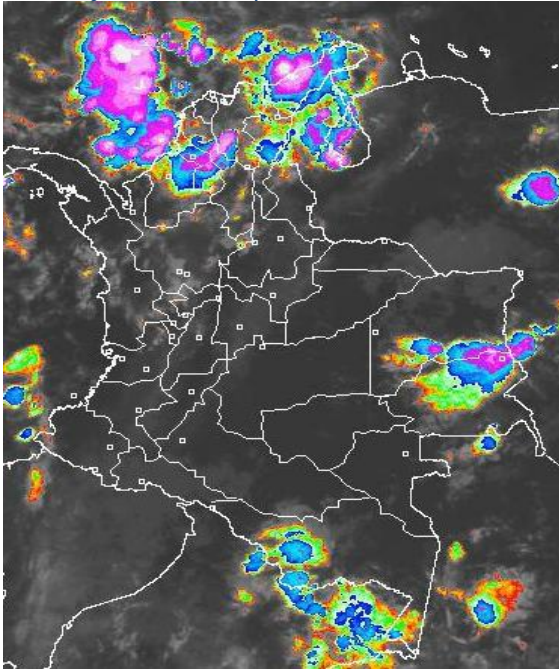


## CONDICIONES HIDROMETEOROLÓGICAS ACTUALES

Condiciones de tiempo seco en gran parte del país. Las lluvias se han concentrado en la Región Caribe, norte de la región Pacífica y Andina y sobre los llanos orientales y la Amazonia, con mayor intensidad hacia las zonas de piedemonte. Se mantiene la condición de descenso de los niveles del río Magdalena en toda su cuenca baja. Incrementos moderados de los niveles de los ríos que descienden de la Sierra Nevada de Santa Marta, como resultado de las lluvias en el sector; e igual condición para los ríos que desembocan en el océano Pacífico y en el Golfo de Urabá. En algunos sectores de las regiones Andina, Orinoquia y Amazonia persiste la amenaza por deslizamientos de tierra.

### IMAGEN SATELITAL

Imagen GOES - 13 \* 03 de julio de 2011 \* Hora 5:45 a. m. HLC



### PRONÓSTICO CONDICIONES METEOROLÓGICAS ESPECIALES

#### ÁREA DEL VOLCÁN CERRO MACHÍN

Cielo parcialmente nublado, tiempo seco y lloviznas en la mañana

INGEOMINAS lo reporta en **NIVEL AMARILLO (III): CAMBIOS EN EL COMPORTAMIENTO DE LA ACTIVIDAD VOLCÁNICA.**

ELEVACIÓN (pies)	DIRECCIÓN	VELOCIDAD	
		NUDOS	KPH
10,000	SE	0 - 5	0 - 9
18,000	E	10 - 15	18 - 28
24,000	E	15	28
30,000	NE	15 - 20	28 - 37

#### ÁREA DEL VOLCÁN NEVADO DEL HUILA

Cielo entre ligera y parcialmente nublado, tiempo seco

INGEOMINAS lo reporta en **NIVEL AMARILLO (III): CAMBIOS EN EL COMPORTAMIENTO DE LA ACTIVIDAD VOLCÁNICA.**

ELEVACIÓN (pies)	DIRECCIÓN	VELOCIDAD	
		NUDOS	KPH
10,000	SE	5 - 10	9 - 18
18,000	E	15 - 20	28 - 37
24,000	E	15 - 20	28 - 37
30,000	NE	20 - 25	37 - 46

#### ÁREA DEL VOLCÁN GALERAS

Cielo entre ligera y parcialmente nublado, tiempo seco

INGEOMINAS lo reporta en **NIVEL AMARILLO (III): CAMBIOS EN EL COMPORTAMIENTO DE LA ACTIVIDAD VOLCÁNICA.**

ELEVACIÓN (pies)	DIRECCIÓN	VELOCIDAD	
		NUDOS	KPH
10,000	SE	10	18
18,000	E	5 - 10	9 - 18
24,000	NE	15	28
30,000	NE	20 - 25	37 - 46

### LO MÁS DESTACADO

- Incremento moderado de las precipitaciones; los mayores volúmenes se presentaron en los departamentos de Antioquia, Córdoba, Sucre y Magdalena. El mayor registro se presentó en el municipio de **Zona Bananera (Magdalena)**, con 150.0 mm.
- Sigue el descenso moderado de los niveles en la cuenca baja del río Magdalena; sin embargo, debido a que en algunos sectores de Magangué y Arjona (Bolívar) y en el Canal del Dique los niveles oscilan en el rango de altos y ligeramente superiores a las cotas de afectación, se mantiene la **ALERTA NARANJA**.
- Ascenso moderado del río Atrato y varios de sus afluentes; se recomienda seguir con la **ALERTA AMARILLA**, ante la posibilidad de crecientes súbitas, particularmente a la altura de Quibdó (Chocó). Igual alerta se tiene para los ríos que descienden de la Sierra Nevada de Santa Marta, los cuales presentan moderados incrementos como resultado de las lluvias que se registran desde anoche en la zona.
- Se mantiene la posibilidad de deslizamientos en varios sectores de las regiones Andina, Orinoquia y Amazónica. Para hoy, en sectores aislados de la Región Caribe, en especial en cercanías de la Sierra Nevada de Santa Marta, Zona Bananera y límites con el departamento de la Guajira.

### ESTADO DE LOS EMBALSES

A continuación se relacionan los volúmenes útiles diarios de reservas de algunos embalses ( $\geq 85\%$ ), de acuerdo con información de XM (actualizado hasta las 7:00 a. m. de hoy):

EMBALSE	DEPARTAMENTO	%	OBSERVACIÓN *
PLAYAS	Antioquia	110.39	<b>ALERTA ROJA</b>
RIOGRANDE 2	Antioquia	102.02	
PEÑOL	Antioquia	101.81	<b>ALERTA AMARILLA</b>
MUÑA	Cundinamarca	100.00	<b>ALERTA BLANCA</b>
GUAVIO	Cundinamarca	96.97	<b>ALERTA AMARILLA</b>
CALIMA 1	Valle del Cauca	96.02	
SALVAJINA	Cauca	88.93	
BETANIA	Huila	88.18	<b>ALERTA BLANCA</b>
NEUSA	Cundinamarca	88.00	
SAN LORENZO	Antioquia	87.26	
PRADO	Tolima	87.22	

\* Información suministrada directamente por los operadores

### TEMPERATURAS MÁXIMAS

A continuación se relacionan los municipios donde se presentaron temperaturas iguales o superiores a 35°C:

DEPARTAMENTO	MUNICIPIOS
LA GUAJIRA	Riohacha (36.0)

### TEMPERATURAS MÍNIMAS

A continuación se relacionan los municipios donde se presentaron temperaturas inferiores a 5°C:

DEPARTAMENTO	MUNICIPIOS
CUNDINAMARCA	Subachoque (2.8), Zipaquirá (4.0)Madrid (4.2), Chocontá (4.2), Chia (4.8) y Facatativá (4.8).

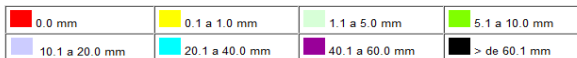
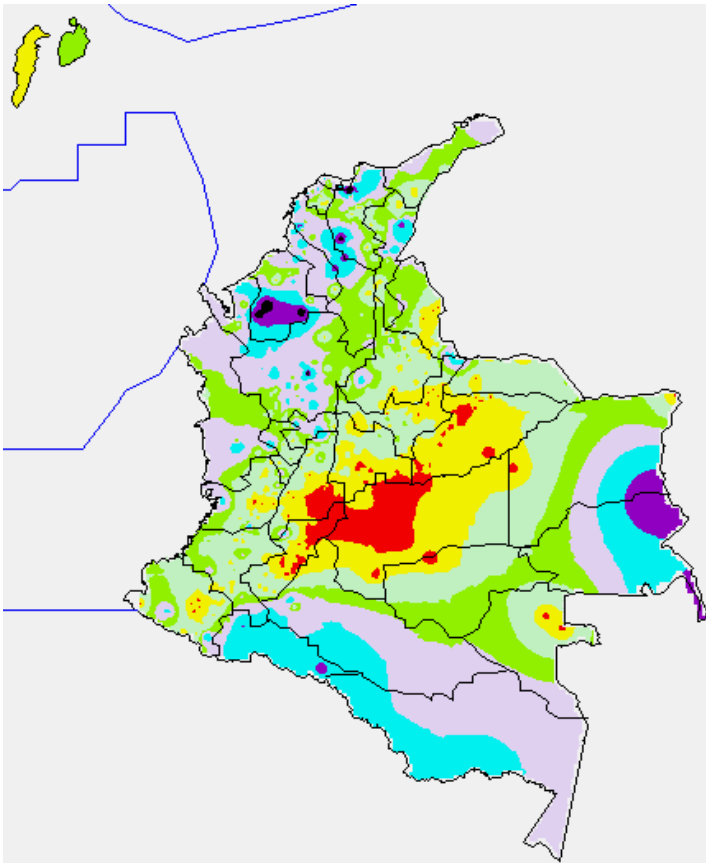
**PRECIPITACIONES**

A continuación se relacionan los municipios donde en las últimas 24 horas se registraron precipitaciones iguales o superiores a 20 mm:

DEPARTAMENTO	MUNICIPIOS
AMAZONAS	Leticia (25.0)
ANTIOQUIA	Gómez Plata (79.0), Alejandría (40.2), Giraldo (40.0), Arboletes (36.0), Bello (36.0), San Francisco (31.0), Apartadó (29.0), Caldas (28.8), Carmen de Viboral (23.0), Medellín (22.0), Frontino (21.0), Angostura (21.0), Santa Rosa de Osos (21.0) y Valdivia (21.0).
ATLÁNTICO	Piojó (50.0), Barranquilla (38.4) y Usiacurí (32.0)
BOLÍVAR	María La Baja (69.2), Mompóx (48.0), Cartagena (46.4) y Zambrano (24.0).
BOYACÁ	Cubará (37.6)
CALDAS	Victoria (43.0), Pácora (38.0), Marquetalia (26.5) y Samaná (25.6).
CAQUETÁ	San José de Fragua (36.3), Florencia (29.9) y Valparaíso (21.2).
CAUCA	Puerto Tejada (37.0)
CESAR	Codazzi (39.0) y Chiriguáná (25.0)
CHOCÓ	Condoto (28.0) y Medio San Juan (28.0)
CÓRDOBA	Tierralta (83.0), Ayapel (71.0), Montellibano (60.0) y Sahagún (22.0).
GUAINÍA	Puerto Inírida (59.0)
MAGDALENA	Zona Bananera (150.0), Plato (70.0), Magangué (48.0), Fundación (26.0) y Santa Marta (23.3).
PUTUMAYO	Puerto Asís (51.5), Mocoa (43.5) y Villagarzón (38.5)
QUINDÍO	Armenia (20.3)
RISARALDA	Santuario (39.7)
SANTANDER	Sabana de Torres (32.4) y Puerto Wilches (21.0)
SUCRE	Sincelejo (48.7) y Chalán (28.0)
TOLIMA	San Sebastián (26.0) y Planadas (25.0)

**MAPA DE PRECIPITACIÓN DIARIA**

Desde las 7:00 a.m. del sábado 02 de julio hasta las 7:00 a.m. del domingo 03 de julio de 2011



**PRONÓSTICO METEOROLÓGICO**

REGIÓN	PRONÓSTICO
SABANA DE BOGOTÁ	Se espera a lo largo de la jornada condiciones de cielo parcialmente nublado y predominio de tiempo seco, con una temperatura máxima que rodeara los 20°C. Para mañana, Cielo parcialmente nublado, y probables lluvias ligeras especialmente hacia el Norte de la Sabana y Cerros Orientales.
ANDINA	Se espera para horas de la mañana se presenten lluvias ligeras sobre amplios sectores de Antioquia y Eje Cafetero. En horas de la tarde y noche es esperado un aumento de la nubosidad al norte de la región dejando precipitaciones moderadas sobre los Santanderes, Antioquia y Eje Cafetero. Para mañana, Cielo seminublado con lluvias ligeras en sectores de los Santanderes, Antioquia, el Eje Cafetero. En sectores montañosos de Valle, Cauca y Nariño probabilidad de lloviznas sectorizadas
CARIBE	Se prevé para horas de la mañana condiciones de cielo mayormente nublado con precipitaciones entre ligeras y moderadas sobre La Guajira, norte de Bolívar, norte de Cesar, oriente de Córdoba y Sucre. En horas de la tarde y noche se espera se presenten precipitaciones importantes sobre Cesar y Bolívar. Para mañana, cielo parcialmente nublado, con lluvias en el centro del litoral; las más fuertes se esperan en sectores de Magdalena, Cesar y sur de Guajira.
ARCHIPIÉLAGO DE SAN ANDRÉS, PROVIDENCIA Y SANTA CATALINA	Se espera condiciones de cielo parcialmente nublado con probabilidad de precipitaciones de ligeras a moderadas a lo largo de la jornada. Para mañana, Se espera cielo entre parcial y mayormente cubierto con precipitaciones moderadas.
MAR CARIBE	En el centro y occidente de la zona marítima colombiana, son previstas condiciones de cielo nublado y probabilidad de lluvias durante la jornada con posible actividad eléctrica. Para mañana se espera cielo entre ligera y parcialmente nublado, con lluvias en la mañana hacia el sur, en cercanías al Golfo de Urabá.
PACIFICA	Se espera para las horas de la mañana condiciones de cielo parcialmente nublado y predominio de tiempo se. Para horas de la tarde y noche se esperan precipitaciones de carácter ligero principalmente sobre el litoral de Valle y Cauca. Para mañana, Se espera cielo parcialmente nublado, con lluvias ligeras en diversos sectores de la región.
INSULAR PACÍFICO	Se prevé condiciones de cielo parcialmente nublado sin descartar lluvias ligeras sobre las islas de Malpelo y Gorgona. Para mañana, Cielo seminublado, con lluvias ligeras en sectores de la zona.
OCEANO PACÍFICO	Se espera se presenten condiciones de cielo seminublado y lluvias ligeras ocasionales en el centro y sur del área marítima. Para mañana se espera cielo parcialmente nublado, con incremento de la nubosidad en la noche, y lluvias a lo largo de la región, las más fuertes hacia el norte.
ORINOQUIA	Se espera para horas de la mañana cielo parcialmente nublado con predominio de tiempo seco en amplios sectores de la región, exceptuando el departamento de Guainía en donde se pueden presentar precipitaciones de ligeras a moderadas. Para horas de la tarde y noche es posible se presenten precipitaciones de ligeras a moderadas sobre Casanare y Arauca, incluyendo sus piedemontes. Para mañana, Se espera cielo seminublado, con precipitaciones entre ligeras y moderadas, sobre el Piedemonte Llanero y oriente de la región.
AMAZONIA	Se espera para horas de la mañana cielo parcialmente nublado sobre amplios sectores de la región, exceptuando el trapecio Amazónico y el departamento de Guainía en donde se pueden presentar precipitaciones de ligeras a moderadas. Para horas de la tarde es previsto un aumento de la nubosidad con posibles precipitaciones de ligeras a moderadas, principalmente sobre zonas de piedemonte. Para mañana, Cielo parcialmente nublado en gran parte de la región, con lluvias entre moderadas y ligeras sobre el piedemonte Amazónico, sectores de Amazona, Vaupés y Guaviare, especialmente en horas de la tarde y noche.

## ALERTAS VIGENTES

Para mayor información sobre el pronóstico del estado del tiempo, Informes Técnicos Diarios y Comunicados Especiales, e informes de otras áreas temáticas, tales como Hidrología, Deslizamientos de tierra e Incendios forestales, se sugiere consultar los link que se encuentran en la página principal del instituto [www.ideam.gov.co](http://www.ideam.gov.co)

### REGIÓN CARIBE

#### ALERTA NARANJA: CUENCA BAJA DEL RÍO MAGDALENA

Se mantiene la condición de descenso moderado y con registros por debajo de las cotas de afectación, para la cuenca baja del río Magdalena, especialmente para el sector comprendido desde El Banco (Magdalena) hasta la desembocadura en el mar Caribe. Sin embargo, el IDEAM recomienda mantener ésta alerta para algunos sectores del Brazo de Loba, particularmente a la altura de la población de Magangué (Bolívar), ya que los niveles superan la cota de desbordamiento, aunque la tendencia también es de descenso.

#### ALERTA NARANJA: CANAL DEL DIQUE

Se mantiene la condición de descenso en para el Canal del Dique; únicamente en algunos sectores, donde se destacan los municipios de Arjona (Bolívar) y Suán (Atlántico), en donde los niveles siguen altos pero por debajo de las cotas de afectación.

#### ALERTA AMARILLA: CRECIENTES SÚBITAS EN LA VERTIENTE SIERRA NEVADA DE SANTA MARTA

Debido a la reactivación de lluvias en la zona, se recomienda especial atención sobre varias corrientes de la Sierra Nevada de Santa Marta, especialmente los que vierten sus aguas a la Ciénaga Grande de Santa Marta, como son Quebrada la Aguja, río Frio, río Sevilla, río Tucurínca, río Aractaca, río Piedras y el Río San Sebastián o Fundación, ante la posibilidad de crecientes súbitas. Dicha recomendación se extiende también a lo largo de las cuencas altas, medias y bajas de los ríos Minca, Mazanares, Piedras y Mendihuaca. Igual condición se presenta en la cuenca media y baja del río Ranchería y varios de sus afluentes, por lo cual se recomienda especial atención a los pobladores ribereños de la zona rural y urbana de Manaure (La Guajira). Se prevé que ésta condición continúe el fin de semana debido a la reactivación de las lluvias en la región Caribe.

#### ALERTA AMARILLA: DESLIZAMIENTOS DE TIERRA

Probabilidad moderada a alta de deslizamientos de tierra ocasionados por lluvias en los municipios de:

- **Antioquia:** Turbo, Arboletes y Necoclí
- **Córdoba:** Tierralta
- **Magdalena:** Santa Marta, Zona Bananera y Aracataca

Especial atención en sectores inestables de la Sierra Nevada de Santa Marta.

### REGIÓN ANDINA

#### ALERTA NARANJA RÍO NECHÍ

Debido al descenso de los niveles del río Nechí, se cambia de **ALERTA ROJA** a **ALERTA NARANJA**; dicho descenso es más notorio en el tramo en el sector Caucasia-Nechí, e igualmente también se presentan descensos de los niveles de varios de sus afluentes (se destacan los ríos Caserí y Man, y las quebradas San Sebastián y San Pablo).

#### ALERTA NARANJA: INCENDIOS DE LA COBERTURA VEGETAL

Amenaza alta de ocurrencia de incendios de la cobertura vegetal en zonas de bosques, cultivos y pastos, localizados en los siguientes municipios y sectores aledaños:

- **Cundinamarca:** Beltrán y Puli
- **Tolima:** Ambalema y Natagaima

#### ALERTA NARANJA DESLIZAMIENTOS DE TIERRA

Probabilidad moderada alta por deslizamientos de tierra ocasionados por lluvias en los departamentos de:

- **Antioquia:** Alejandría, Amagá, Betania, Carmen de Viboral, Concepción, Hispania, Jardín, Montebello, San Francisco, Santa Bárbara y Venecia.
- **Boyacá:** Almeida, Aquitania, Berbeo, Boyacá, Chinavita, El Espino, Garagoa, Güicán, Jenesano, Nuevo Colon, Pachavita, Panqueba, Pesca, Ramiriquí, Rondón, Samacá, San Eduardo, Somondoco, Soracá, Sutatenza, Tenza, Tibaná, Úmbita, Ventaquemada, Viracachá y Zetaquirá.

- **Santander:** Chimá, Confines, Contratación, El Carmen, El Guacamayo, Cerrito, Enciso, Guadalupe, Guapota, Oiba, Molagavita y Málaga.

Especial atención ameritan las vías Medellín - Santa Fé de Antioquia; Dabeiba - Mutatá y Bucaramanga - Cúcuta.

#### ALERTA AMARILLA: EMBALSE DEL GUAVIO

Desde anoche se registra ascenso importante del nivel del embalse de Guavio, presentando un valor de volumen útil de 96.97%; los desembalses han ocasionado incrementos importantes de los ríos Guavio y Upía.

### REGION ORINOQUIA

#### ALERTA ROJA RIO INIRIDA

Aunque es condición normal para la época del año, los niveles del río Inírida en la ciudad de Puerto Inírida superan cotas de desbordamiento para la mañana de hoy, y se recomienda a pobladores ribereños estar atentos y desde ya tomar las medidas preventivas. La mayoría de sus afluentes presentan niveles muy altos, donde se destacan: Caño Macú, Caño Tigre, Caño Rico, Caño Mosco, Caño Grande. Río Papunaua, los cuales están causando anegamientos en amplios sectores del PNN Nukak.

#### ALERTA ROJA DESLIZAMIENTOS DE TIERRA

Probabilidad alta de ocurrencia de deslizamientos de tierra ocasionados por lluvias en los departamentos de:

- **Boyacá:** Cubará
- **Norte de Santander:** Toledo

#### ALERTA NARANJA: DESLIZAMIENTOS DE TIERRA

Probabilidad moderada de ocurrencia de deslizamientos de tierra ocasionados por lluvias en los departamentos de:

- **Arauca:** Tame, Fortul y Saravena
- **Boyacá:** Campohermoso, Chivor, Macanal, Miraflores, Páez, Pajarito, San Luis de Gaceno y Santa María.
- **Casanare:** Chámeza, Recetor, Monterrey, Sabanalarga, Tamara, Tauramena, Nunchía y Aguazul.
- **Cundinamarca:** Quetame, Guayabetal, Ubalá, Gachalá, Medina, Paratebueno, Junín y Gama.
- **Meta:** Villavicencio, Restrepo, Mesetas, El Castillo, El Dorado, El Calvario, San Juanito y Cubarral

Especial atención ameritan las vías Bogotá-Villavicencio, Villavicencio-Yopal, Yopal-Hato Corozal y Yopal-Pajarito.

#### ALERTA AMARILLA: CUENCA MEDIA Y BAJA DEL RIO ARAUCA

Se han registrado incrementos moderados de los niveles del río Arauca, a la altura de la población de Arauquita, y no se descartan nuevos ascensos durante las próximas horas; aunque no se ha presentado afectación, se recomienda especial atención a los puntos más bajos de las riberas del río, particularmente en sectores Arauquita-Carretero, Santacruz-Bocas de Las Gaviotas y Los Mangos-Arauca.

### REGIÓN AMAZÓNICA

#### ALERTA AMARILLA: DESLIZAMIENTOS DE TIERRA

Probabilidad moderada de deslizamientos de tierra ocasionados por lluvias en los departamentos de:

- **Caquetá:** Florencia, Belén de los Andaquíes, San José de Fragua, Pajuil y El Doncello
- **Putumayo:** Mocoa

Especial atención amerita la vía Mocoa - Pasto

## REGIÓN PACÍFICA

### ALERTA NARANJA: DESLIZAMIENTOS DE TIERRA

Probabilidad moderada a alta de deslizamientos de tierra ocasionados por lluvias en los municipios de:

- **Chocó:** Bojayá, Bahía Solano, Pie de Pato, Istmina, Nuquí, Paimadó, Bajo Baudó, Quibdó y El Carmen.

### ALERTA AMARILLA: RÍO ATRATO Y DE VARIOS DE SUS AFLUENTES

Aunque el descenso de los niveles del río Atrato y de varios de sus afluentes (se destacan los ríos Quito, Andágueda y Mumbi), es notorio, no se descartan incrementos en el transcurso del día, debido a la presencia de lluvias en sus cuencas alta y media. Dicha condición de ascenso moderado también se prevé para los ríos Negua y San Juan. Como eventualmente se podrían ocasionar crecientes súbitas, se recomienda especial atención para los pobladores de zonas ribereñas bajas de éstos ríos, especialmente en el sector Quibdó-Medio Atrato-Vigia del Fuerte (en el departamento de Chocó), y también para zonas bajas del sector Istmina-Condoto (en el departamento del Chocó).

## MAR CARIBE

### ALERTA AMARILLA: OLEAJE Y VIENTO

La altura de las olas y la intensidad del viento tenderán en el transcurso del día a descender, el oleaje variará entre 2.0 - 3.0 metros y el viento alcanzará 20 (37 KPH), se recomienda a usuarios de embarcaciones menores consultar con las Capitanías de puerto.

### ALERTA AMARILLA: TIEMPO LLUVIOSO

En amplios sectores de la zona marítima colombiana predominarán las condiciones lluviosas durante la jornada con posibilidad de tormentas eléctricas y ráfagas de viento, se recomienda a usuarios de embarcaciones de poco calado consultar con las Capitanías de puerto en zonas de tempestad.

## OCÉANO PACÍFICO

### ALERTA AMARILLA: PLEAMARES

Hasta el 08 de Junio se espera una de las pleamares más significativas del mes en la costa Pacífica colombiana, se recomienda a habitantes costeros estar atentos a la evolución del fenómeno.

Ricardo LOZANO PICÓN, Director General  
María Teresa MARTÍNEZ GÓMEZ, Jefe Oficina de Pronósticos y Alertas

Profesionales en turno:

Alberto PARDO, Gloria ARANGO, Martha CADENA, Carlos VILLAMIL y Patricia MESA  
Internet: <http://www.ideam.gov.co>

Correo electrónico [alertasideam@gmail.com](mailto:alertasideam@gmail.com) [alertasideam@ideam.gov.co](mailto:alertasideam@ideam.gov.co)  
Carrera 10 N° 20 - 30 \*\* Piso 9, Bogotá, D.C.

Teléfono: 3421586

**ALERTA ROJA. PARA TOMAR ACCIÓN** Advierte a los sistemas de prevención y atención de desastres sobre la amenaza que puede ocasionar un fenómeno con efectos adversos sobre la población, el cual requiere la atención inmediata por parte de la población y de los cuerpos de atención y socorro. Se emite una alerta sólo cuando la identificación de un evento extraordinario indique la probabilidad de amenaza inminente y cuando la gravedad del fenómeno implique la movilización de personas y equipos, interrumpiendo el normal desarrollo de sus actividades cotidianas.

**ALERTA NARANJA. PARA PREPARARSE** Indica la presencia de un fenómeno. No implica amenaza inminente y como tanto es catalogado como un mensaje para informarse y prepararse. El aviso implica vigilancia continua ya que las condiciones son propicias para el desarrollo de un fenómeno, sin que se requiera permanecer alerta.

**ALERTA AMARILLA. PARA INFORMARSE** Es un mensaje oficial por el cual se difunde información. Por lo regular se refiere a eventos observados, reportados o registrados y puede contener algunos elementos de pronóstico a manera de orientación. Por sus características pretéritas y futuras difiere del aviso y de la alerta, y por lo general no está encaminado a alertar sino a informar.

**CONDICIONES NORMALES** La información que se suministra se encuentra dentro de los rangos normales.

°C: grados Celsius

m: metros

mm: milímetros

KPH: kilómetros por hora

GOES: Geostationary Operational Environmental Satellites (Satélite Geoestacionario Operacional Ambiental).

GOES-13 es el designado GOES-Este, localizado en 75° W sobre el ecuador geográfico.

PNN: Parque Nacional Natural

SFF: Santuario de Fauna y Flora

XM: XM Compañía de Expertos en Mercados S.A ESP; es una filial del grupo empresarial ISA.