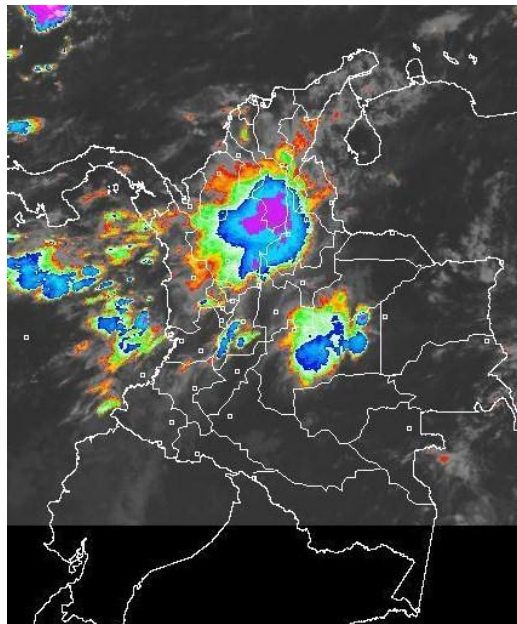


CONDICIONES HIDROMETEOROLÓGICAS ACTUALES

Continúa una disminución en la nubosidad y las lluvias especialmente en el centro del país. En horas de la tarde se esperan algunas lluvias en sectores de la región Caribe, la Orinoquía, así como en los departamentos de Antioquia, los Santanderes, el Eje Cafetero y Chocó. Se mantiene la **ALERTA ROJA** por deslizamientos de tierra en sectores de ladera de los departamentos andinos y del Piedemonte llanero y la **ALERTA ROJA** por niveles altos en la cuenca baja de los ríos Magdalena y Cauca, y en diferentes tramos de los ríos Bogotá, Atrato, Meta y Guaviare. El Mar Caribe colombiano permanece en **ALERTA ROJA** por tiempo lluvioso.

IMAGEN SATELITAL

Imagen GOES - 13 * 07 de Junio de 2011 * Hora 8:00 a.m. HLC



PRONÓSTICO CONDICIONES METEOROLÓGICAS ESPECIALES

ÁREA DEL VOLCÁN CERRO MACHÍN

Cielo seminublado y lluvias ligeras.

INGEOMINAS lo reporta en **NIVEL AMARILLO (III): CAMBIOS EN EL COMPORTAMIENTO DE LA ACTIVIDAD VOLCANICA.** 4.80 -75.62

ELEVACIÓN (pies)	DIRECCIÓN	VELOCIDAD	
		Nudos	Km/h
10,000	ESTE	5	9
18,000	SURESTE	5-15	9-28
24,000	ESTE	15-20	28-37
30,000	NORESTE	20-25	37-46

ÁREA DEL VOLCÁN NEVADO DEL HUILA

Cielo parcialmente cubierto y lloviznas.

INGEOMINAS lo reporta en **NIVEL AMARILLO (III): CAMBIOS EN EL COMPORTAMIENTO DE LA ACTIVIDAD VOLCANICA.** 2.92 -76.05

ELEVACIÓN (pies)	DIRECCIÓN	VELOCIDAD	
		Nudos	Km/h
10,000	SURESTE	5	9
18,000	ESTE	10-15	18-28
24,000	NORESTE	25-30	46-56
30,000	NORESTE	25-30	46-56

ÁREA DEL VOLCÁN GALERAS

Cielo parcialmente cubierto y lloviznas.

INGEOMINAS lo reporta en **NIVEL AMARILLO (III): CAMBIOS EN EL COMPORTAMIENTO DE LA ACTIVIDAD VOLCANICA.** 1.55 -77.37

ELEVACIÓN (pies)	DIRECCIÓN	VELOCIDAD	
		Nudos	Km/h
10,000	ESTE	5-10	9-18
18,000	ESTE	15	28
24,000	NORESTE	25-30	46-56
30,000	NORESTE	25-30	46-56

LO MÁS DESTACADO

- Las precipitaciones más importantes se reportaron en las Regiones Andina y Caribe, el mayor volumen alcanzado se registro en el municipio de Barranquilla (Atlántico) con 102.0 mm.
- El río Cauca registra niveles altos, por lo que permanece la **ALERTA ROJA** entre La Pintada (Antioquia) y hasta su desembocadura en el río Magdalena, especialmente a la altura de Caucaasia.
- En la cuenca baja del río Magdalena también se mantiene la **ALERTA ROJA** por niveles altos, especialmente en el tramo entre Gamarra (Cesar) y su desembocadura en el Mar Caribe, incluyendo la Ciénaga de Zapatos y el Canal del Dique.
- Se mantiene la **ALERTA ROJA** por crecientes súbitas en la cuenca alta del río Arauca y en varios afluentes del Meta y por niveles altos en el río Guaviare, particularmente por las altas precipitaciones que se registran en las cuencas aportantes.
- Debido a las condiciones meteorológicas que se esperan para los próximos días se mantiene **ALERTA ROJA** por crecientes súbitas en los ríos de alta pendiente de Boyacá, Santander, Norte de Santander y a lo largo del Piedemonte llanero y amazónico, particularmente a la altura de Casanare; se recomienda a los comités locales estar muy atentos.
- En varios sectores de áreas inestables de la vertiente oriental de la cordillera oriental y del piedemonte llanero persiste la **ALERTA ROJA** por deslizamientos de tierra, particularmente en Norte de Santander, Santander, Arauca, Casanare, Boyacá, Cundinamarca, Meta, Putumayo y Caquetá. Igualmente, en los departamentos de Antioquia, Caldas, Tolima y Huila.
- En amplios sectores del Mar Caribe colombiano se mantendrá la **ALERTA ROJA** por tiempo lluvioso, inclusive no se descartan tormentas eléctricas y rachas de viento, se sugiere a usuarios de embarcaciones menores consultar con las capitánías de puerto, durante el fin de semana.

EMBALSE	DEPARTAMENTO	%	OBSERVACIÓN
PLAYAS	Antioquia	125.17	ALERTA ROJA
PRADO	Tolima	113.88*	ALERTA NARANJA
SAN LORENZO	Antioquia	103.23	ALERTA ROJA
RIOGRANDE 2	Antioquia	102.91	ALERTA NARANJA
PEÑOL	Antioquia	102.48	ALERTA NARANJA
GUAVIO	Cundinamarca	96.79*	ALERTA AMARILLA
CALIMA1	Valle del Cauca	95.02	
BETANIA	Huila	88.18*	ALERTA BLANCA
NEUSA	Cundinamarca	90.16	
MIEL I	Antioquia	87.30	ALERTA BLANCA
SALVAJINA	Valle del Cauca	87.68*	
PUNCHINÁ	Antioquia	65.63	ALERTA BLANCA
MUÑA	Cundinamarca	100.00*	ALERTA BLANCA
ESMERALDA	Boyacá	80.37	ALERTA BLANCA

ESTADO DE LOS EMBALSES

A continuación se relacionan los volúmenes útiles diarios de reservas de los embalses, en porcentaje, de acuerdo con información de XM (actualizado hasta las 5:00 a. m. del día anterior):

* Información suministrada directamente por los operadores

PRECIPITACIONES

A continuación se relacionan los municipios donde en las últimas 24 horas se registraron precipitaciones iguales o superiores a **30 mm**:

DEPARTAMENTO	MUNICIPIOS
ANTIOQUIA	Cocorná (36.0), Alejandría (34.4), Giraldo (50.0), Jericó (48.0), Yondó (37.0)
ATLANTICO	Barranquilla (Sede IDEAM) (102.0)
BOLIVAR	Magangué (31.0)
BOYACA	Guicán (32.3), Muzo (35.7)
CALDAS	Samaná (62.0), Manzanares (38.5)
CAUCA	Suarez (47.0), Totoró (30.0)
CASANARE	Chámeza (67.0)
CESAR	Curumani (45.5), San Alberto (40.0)
CORDOBA	Montelíbano (75.6), Planeta Rica (55.0), Ayapel (48.0)
CUNDINAMARCA	Albán (46.2), Chaguaní (47.5), Supatá (39.7)
NARIÑO	Barbacoas (51.0)
NORTE DE SANTANDER	Gramalote (45.0), Teorama (33.3), Tibú (55.5)
RISARALDA	La Suiza (64.0)
SANTANDER	Barrancabermeja (59.8), Cimitarra (44.6), Piedecuesta (35.6), Sabana de Torres (51.3), Bucaramanga (33.0), Lebrija (90.0), Puerto Wilches (43.7), Guavatá (32.9)
SUCRE	San Benito Abad (39.8)
TOLIMA	Armero (37.5), Valle de San Juan,

TEMPERATURAS MÁXIMAS

A continuación se relacionan los municipios donde se presentaron temperaturas iguales o superiores a **35°C**:

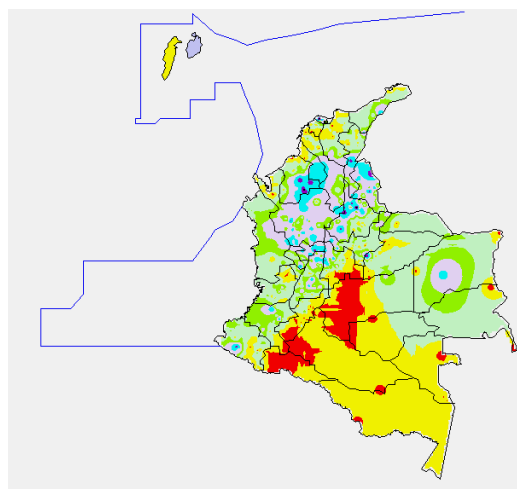
DEPARTAMENTO	MUNICIPIOS
BOYACA	Puerto Boyacá (35.0°C)

ALERTAS VIGENTES

Para mayor información sobre el pronóstico del estado del tiempo, Informes Técnicos Diarios y Comunicados Especiales, e informes de otras áreas temáticas, tales como Hidrología, Deslizamientos de tierra e Incendios forestales, se sugiere consultar los link que se encuentran en la página principal del instituto www.ideam.gov.co

MAPA DE PRECIPITACIÓN DIARIA

Desde las 7:00 a.m. del Lunes 06 de Junio hasta las 7:00 a.m. del Martes 07 de Junio de 2011



0.0 mm	0.1 a 1.0 mm	1.1 a 5.0 mm	5.1 a 10.0 mm
10.1 a 20.0 mm	20.1 a 40.0 mm	40.1 a 60.0 mm	> de 60.1 mm

PRONÓSTICO METEOROLÓGICO

REGIÓN	PRONÓSTICO
SABANA DE BOGOTÁ	En la mañana y hasta entrada la tarde prevalecerán las condiciones secas y soleadas, luego son posibles lluvias en algunos sectores del Norte y Noroccidente de la ciudad. No se descartan tormentas eléctricas. Para mañana esperen precipitaciones sectorizadas en horas de la tarde, después de una mañana seca.
ANDINA	Cielo entre parcialmente nublado y nublado con lluvias de variada intensidad durante la jornada en Antioquia, los Santanderes, Quindío, Risaralda, Caldas, Tolima y Valle del Cauca. En la tarde y noche posibilidad de precipitaciones con descargas eléctricas en sectores de Cundinamarca y Boyacá. Para mañana se pronostica nubosidad variada con precipitaciones a diferentes horas en diversos sectores de montaña de las cordilleras oriental, central y occidental.
CARIBE	En amplios sectores de la región se mantendrán las condiciones lluviosas, en algunos casos con probabilidad de actividad eléctrica, principalmente en el Sur de La Guajira, estribaciones de la Sierra Nevada de Santa Marta y en sectores de Atlántico, Bolívar, Sucre, Córdoba y Urabá. Para mañana esperen nubes densas acompañadas de precipitaciones y tormentas eléctricas en diversos sectores de la región, las de mayor consideración después del mediodía.
ARCHIPIÉLAGO DE SAN ANDRÉS, PROVIDENCIA Y SANTA CATALINA	Cielo entre parcialmente cubierto y cubierto con precipitaciones de variada intensidad a diferentes horas. Para mañana predominarán las condiciones nubosas con lluvias entre ligeras a moderadas.
MAR CARIBE	En la mayor parte de la zona marítima colombiana se prevé tiempo seco, salvo en algunos lugares del centro y Oriente donde se pronostican lluvias, en algunos casos con descargas eléctricas. Cielo entre parcialmente cubierto y cubierto con precipitaciones en sectores aledaños a la costa central y oriental.
PACIFICA	Cielo entre parcialmente cubierto y cubierto. Precipitaciones de variada intensidad son previstas en diversos sectores de Chocó, Valle del Cauca, Cauca y Nariño. Para mañana son pronosticadas lluvias en el centro y Norte de la región.
INSULAR PACÍFICO	En Malpelo se prevé tiempo seco y en Gorgona son previsibles algunas precipitaciones. Para mañana se espera cielo más nublado con lluvias variadas.
OCÉANO PACÍFICO	En la mayor parte del Pacífico nacional se espera tiempo lluvioso con posibilidad de actividad eléctrica y ráfagas de viento en algunos sectores. Para mañana esperen abundante nubosidad con precipitaciones en amplios sectores del centro y Norte de la zona marítima nacional.
ORINOQUIA	Nubosidad variable con lluvias entre ligeras a moderadas a lo largo del Piedemonte llanero. En horas de la tarde y noche se estiman precipitaciones en el Oriente del Meta y en sectores de Vichada. Para mañana se esperan precipitaciones entre moderadas y fuertes en gran parte de la región.
AMAZONIA	Cielo parcialmente cubierto con predominio de tiempo seco en la mayor parte de la región, salvo en sectores de Guainía, Vaupés y Amazonas donde se advierten precipitaciones. Para mañana se pronostican lluvias en algunos sectores de Caquetá, Guaviare, Guainía y Vaupés, en el resto de la región persistirán las condiciones secas.

REGIÓN CARIBE

ALERTA ROJA CUENCA BAJA DEL RÍO MAGDALENA

Se mantienen los niveles altos en la zona, por lo que se recomienda a los habitantes de la zona del Canal del Dique y también de los sectores destacados a continuación, estar atentos ante cualquier cambio de nivel de los ríos y ciénagas:

A pesar que en el Banco (Magdalena) se observa un lento descenso las principales estaciones registran ascenso en los niveles como en Magangué, Plato, Calamar y San Pedro.

- **Bolívar:** San Felipe y El Salto, ubicados en la margen derecha del brazo de Mompóx; Magangué, San Pablo, Calamar, Cantagallo y Hatillo de Loba (corregimientos de San Miguel y Juana Sánchez en la margen derecha de Brazo de Loba).
- **Cesar:** Gamarra tanto en sectores rurales como urbanos del municipio, especialmente en el corregimiento de Capulco; adicionalmente a las poblaciones ribereñas de la Ciénaga de Zapatos, tales como Chimichagua y Saloa.
- **Magdalena:** Belén en la Ciénaga de Zapatos, Tenerife, Santa Ana, Pedraza y El Banco.

ALERTA ROJA: NIVELES ALTOS EN EL RÍO SAN JORGE

Debido a un nuevo incremento en los niveles en la cuenca alta del río San Jorge y de acuerdo al pronóstico de lluvias que se prevén para los próximos días sobre sectores de la cuenca, se eleva el nivel de alerta a Roja, por que se alcanzan valores muy cercanos a la cota crítica de afectación. Se recomienda, estar atentos a pobladores de sectores bajos, especialmente en el sector Montelibano - La Apartada - Buenavista (departamento de Córdoba) por la probabilidad de nuevas crecientes súbitas y posibles desbordamientos que afecten poblaciones ribereñas.

ALERTA NARANJA: DESLIZAMIENTOS DE TIERRA

Probabilidad moderada de ocurrencia de deslizamientos de tierra ocasionados por lluvias en los departamentos de:

- **Cesar:** Bosconia y El Copey.
- **Bolívar:** Morales, Santa Rosa del Sur y Simití.
- **Magdalena:** Estribaciones de la Sierra Nevada de Santa Marta
- **Córdoba:** Montelibano, Planeta Rica y Tierraalta.

ALERTA NARANJA: CRECIENTES SÚBITAS SIERRA NEVADA DE SANTA MARTA

Se mantiene el registro de niveles altos en ríos y quebradas de la Sierra Nevada de Santa Marta, se sugiere a pobladores ribereños estar atentos a la evolución del fenómeno, especial atención a los sectores bajos de los ríos: Fundación, Aracataca y el Ranchería.

REGIÓN ANDINA

ALERTA ROJA: DESLIZAMIENTOS DE TIERRA

Probabilidad moderada a alta por ocurrencia de deslizamientos de tierra ocasionados por lluvias en los departamentos de:

- **Norte de Santander:** Cúcuta y su área metropolitana, Ábrego, Ocaña, La Esperanza, Gramalote, Santiago, Lourdes, Convención, Hacarí, San Calixto, Cáchira, Durania, Ragonvalia, Los Patios, Bochalema, Pamplona, Villa del Rosario, Arboledas, Cucutilla, Pamplonita, Salazar, Herrán, Chinácota, Bucarasica, El Zulia, Sardinata, Villacaro, Mutiscua, Labateca y Cámeta.
- **Santander:** Bucaramanga y su área metropolitana, Chimá, El Guacamayo, Girón, Contratación, Bolívar, El Palmar, Gámbita, Landáuzuri, Albania, Florián, Jesús María, Puente Nacional, Simácota, Santa Helena del Opón, Rionegro, Lebríja, Charalá, Chipatá, Ocamonte, Coromoro, Confines, Suratá, Güepsa, Guapotá, Palmas del Socorro, San Vicente de Chucurí, Valle de San José, Suaita, Oiba, Onzaga y El Playón.
- **Antioquia:** Medellín y su área metropolitana, Cañasgordas, Dabeiba, Uramita, Frontino, Giraldo, Buritica, Abriaquí, Valdivia, Briceño, Ituango, Toledo, Tarazá, Peque, Santo Domingo, Concepción, Alejandría, Cisneros, San Roque, Caramanta, San Francisco, San Luis, Sonsón.
- **Caldas:** Villa María, Supía, Aranzázu, Marmato, Manizales, Marulanda, Manzanares, Marquetalia, Victoria, Samaná, Neira, Pácora, Aguadas.

Especial atención ameritan las vías Medellín-Valdivia, Bogotá-Bucaramanga y la vía alterna El Sigga-El Secreto.

ALERTA ROJA: NIVELES ALTOS EN EL RÍO BOGOTÁ

Para la mañana de hoy, se observa un descenso lento (con relativa estabilidad) en los niveles del río Bogotá, en la estación de Santa Rosita (Sueca, Cundinamarca), sin embargo persisten las afectaciones por desbordamientos en amplios sectores a lo largo de la cuenca del río Bogotá. Se reportan en **ALERTA ROJA** las estaciones El Espino, Puente La Virgen y Gibraltar. Se recomienda a autoridades locales y pobladores de las zonas ribereñas bajas del río Bogotá tomar las medidas preventivas necesarias, especialmente en:

- Cuenca alta (desde su nacimiento en Villapinzón hasta el Puente de la Virgen, en Cota, lo mismo que en zonas bajas de los municipios de Chia, Cajicá y Cota).
- Cuenca media (desde el Puente de la Virgen en Cota hasta antes del embalse del Muña en Alicachín). En este tramo los niveles mantienen cotas críticas. Zonas bajas de Funza, Mosquera, el Distrito Capital y parte del municipio de Soacha, ante incrementos de los ríos Salitre o Juan Amarillo, San Francisco, Fucha, Tunjuelo y Balsillas, afluentes al río Bogotá. En el momento los niveles se encuentran en el rango de muy altos.

ALERTA ROJA: CUENCA MEDIA DEL RÍO MAGDALENA

Debido a las condiciones meteorológicas que se esperan para los próximos días se mantiene la alerta por crecientes súbitas en los ríos de alta pendiente de Boyacá, Santander, Norte de Santander se recomienda a los comités locales estar muy atentos. El Río Medellín reporta condiciones críticas en los Niveles.

ALERTA ROJA: CUENCA BAJA DEL RÍO CAUCA

El río Cauca, a la altura de La Pintada (Antioquia) continúa registrando valores altos con moderadas fluctuaciones en los niveles conservando valores críticos, por lo que se reportan afectaciones desde Valdivia hasta su desembocadura en el río Magdalena, particularmente a la altura de Caucasia. Adicionalmente son importantes los aportes por los altos niveles de los ríos: Taraza y Nechí (Antioquia). Así mismo, en la Mojana sucreña se mantienen niveles altos con valores alrededor de la cota crítica, por lo que se reitera este nivel de alarma. Los afluentes en la cuenca alta pueden presentar crecientes súbitas de acuerdo con el pronóstico de precipitación.

ALERTA NARANJA: EMBALSE DE PRADO

EPSA ESP mantiene este nivel de alerta según reporte para hoy martes 7 de Junio a las 7:00 a.m., la cota de nivel del embalse es de 363.19 msnm. El volumen útil corresponde a 113.88%. Los aportes al embalse tienden a disminuir.

ALERTA NARANJA: DESLIZAMIENTOS DE TIERRA

Probabilidad moderada a alta de ocurrencia de deslizamientos de tierra ocasionados por lluvias en los departamentos de:

- **Boyacá:** Muzo, La Victoria, Sotaquirá, Cómbita, Arcabuco, Chiscas, Gachantivá, El Espino, Güicán, Boavita, La Uvita, Jericó, Duitama, Tunja, Samacá, Sogamoso, Úmbita, La Capilla, Chinavita, Sutatenza, Santa Sofía y Saboyá.
- **Cundinamarca:** Pasca, Fusagasugá, Tibacuy, Arbeláez, Sylvania, Guaduas, Granada, El Colegio, Anolaima, Zipacón, Soacha y en los cerros circundantes de Bogotá.
- **Risaralda:** Pereira, Dosquebradas, Santa Rosa de Cabal, Mistrató, Pueblo Rico, Apía.
- **Quindío:** Pijao, La Tebaida, Calarcá, Salento y Armenia.
- **Tolima:** Fresno, Chaparral, Falán, Herveo, Santa Isabel, Anzoátegui, Casabianca, Villahermosa, Murillo y Chaparral.
- **Huila:** Hobo, Gigante, Pitalito, Algeciras, Palermo, La Plata, La Argentina, Suaza, Agrado, Oporapa, Saladoblanco, San Agustín, Isnos, Acevedo, Palestina y Garzón.

ALERTA BLANCA: EMBALSE DE BETANIA

EMGESA no presenta alerta según reporte para hoy martes 7 de Junio a las 6:00 a.m., con una cota de nivel del embalse de 559.76 m.s.n.m, que equivale a un volumen útil de 88.18% (La capacidad máxima 100% se alcanza en la cota 561.20 m.s.n.m.), siendo la tendencia actual de los aportantes al embalse de disminución lenta.

ALERTA NARANJA: RÍO SALDAÑA

Debido a los altos niveles que se reportan en el río Saldaña, se recomienda este nivel de alerta, por lo que se recomienda estar atentos a la evolución de los niveles en el transcurso del día.

ALERTA NARANJA: CUENCA MEDIA DEL RÍO MAGDALENA

Se reportan niveles altos en el trayecto entre Puerto Salgar (Cundinamarca)/La Dorada (Caldas) y Barrancabermeja (Santander), debido tanto a los aportes provenientes por la operación de los embalses de Betania y Prado, como por las continuas crecientes de los afluentes importantes como el Saldaña, Sumapaz, Bogotá, Negro y Carare.

REGION ORINOQUIA

ALERTA ROJA: RÍO ARAUCA

Se mantiene los niveles altos con moderadas fluctuaciones para el río Arauca, a la altura de la población de Arauquita, no se descartan nuevos ascensos durante los próximos días en Arauquita y con el paso de la onda de crecida se esperan incrementos importantes en la ciudad de Arauca. Se recomienda especial atención a los puntos más bajos de las riberas del río, particularmente en sectores Arauquita-Carretero, Santacruz-Bocas de Las Gaviotas y Los Mangos-Arauca.

ALERTA ROJA: NIVELES ALTOS DEL RÍO META Y PROBABILIDAD DE CRECIENTES SÚBITAS EN SUS AFLUENTES

Se mantiene muy altos los niveles del río Meta y crecientes súbitas en varios de sus afluentes, especialmente en la parte alta (estribaciones del piedemonte llanero). Se mantiene esta alerta y se sugiere a los pobladores de Puerto López permanecer atentos ante la ocurrencia de crecidas lentas. Igualmente es importante que los pobladores de zonas ribereñas bajas del río Ariari y en la cuenca alta del río Aguasclaras (afluente del río Ariari, aguas arriba de Cubarral) hasta las zonas bajas de las riberas de los ríos Guejar, Guape y Grande, estar pendientes, debido a que la tendencia es de incremento en sus niveles. De igual forma, esta precaución es para sectores bajos del río Guatiquía (especial atención para sectores urbanos de Villavicencio). También se presentaron incrementos importantes de los niveles del río Humea y del río Upiá (entre Barranco de Upiá y Villanueva, zona agrícola conocida como Guayabetal, y hasta la desembocadura en el río Meta, también se presentan inundaciones, las cuales se extienden hasta Cabuyaro (aguas abajo por el río Meta).

ALERTA ROJA: DESLIZAMIENTOS DE TIERRA

Probabilidad alta a muy alta de ocurrencia de deslizamientos de tierra ocasionados por lluvias en los departamentos de:

- **Arauca:** Saravena, Fortul y Tame.
- **Casanare:** Aguazul, Tauramena, Monterrey, Sabanalarga, Yopal, Nunchia, Pore, Támara, Paz de Ariporo y Hato Corozal.
- **Boyacá:** Cubara, Campohermoso, Pisba, Socotá, Chita, Aquitania, Macanal, Páez, Nuevo Colón, Miraflores, San Luis de Gaceno, Pajarito, Paya, Labranzagrande, Chivor, San Eduardo, Berbeo y Santa María.
- **Meta:** San Luis de Cubarral, Villavicencio Guamal, Restrepo, Granada, Mesetas, San Juan de Arama, Restrepo, Lejanías, Acacias, El Castillo, San Martín, El Dorado, Vistahermosa, La Macarena y El Calvario.
- **Norte de Santander:** Toledo.
- **Cundinamarca:** Medina, Ubalá, Fosca, Cabrera, Une, Guayabetal, Gama, Gachalá, Junín, Quetame y Paratebuena.

Especial atención ameritan las vías Bogotá-Villavicencio, Villavicencio-Yopal, Yopal-Hato Corozal y Yopal-Pajarito.

REGIÓN AMAZÓNICA

ALERTA ROJA: NIVELES ALTOS EN EL RIO GUAVIARE

Se mantienen los niveles altos y en aumento en el río Guaviare y se recomienda especial atención a los pobladores de barrios bajos de San José del Guaviare, no se descarta la ocurrencia de nuevas crecientes. Los niveles del Río Guayabero se mantienen también en condiciones críticas.

ALERTA NARANJA: DESLIZAMIENTOS DE TIERRA

Probabilidad moderada a alta de ocurrencia de deslizamientos de tierra ocasionados por lluvias en los departamentos de:

- **Caquetá:** San José de Fragua, San Vicente del Caguán, Albania, El Doncello, La Montañita, El Paujil, Florencia y Belén de los Andaquíes.
- **Putumayo:** Mocoa, San Francisco, Orito, Santiago y Villa Garzón.

Especial atención ameritan las vías Pasto-Mocoa y Florencia-Neiva.

ALERTA AMARILLA: NIVELES ALTOS EN EL RÍO AMAZONAS

El nivel del río Amazonas en Leticia, registra descenso moderado en los últimos días, sin embargo aún permanece con registros que oscilan en el rango de altos, aunque sin causar afectación.

REGIÓN PACÍFICA

ALERTA NARANJA: NIVELES ALTOS EN EL RÍO SAN JUAN

A pesar de la reducción de los niveles después de la creciente registrada en días anteriores, a la altura de la población de Tadó en el Chocó, se mantiene este nivel de alarma, debido a que se espera la ocurrencia de fuertes lluvias en la zona y por tanto la ocurrencia de crecientes súbitas, se recomienda mantenerse atentos en poblaciones ribereñas localizadas en el sector Itsmina-Andagoya (en el departamento del Chocó).

ALERTA NARANJA: DESLIZAMIENTOS DE TIERRA

Probabilidad moderada a alta de ocurrencia de deslizamientos de tierra en los municipios de:

- **Chocó:** Quibdó, Paimadó, Istmina, Nuquí, El Carmen, San José del Palmar y Condoto.
- **Nariño:** Barbacoas y Ricaurte.

Especial atención amerita la vía Cali-Buenaventura.

ALERTA ROJA: NIVELES ALTOS EN EL RIO ATRATO

En la parte alta de la cuenca del río Atrato a la altura de la estación Boraudo, municipio de Lloró (Chocó), los niveles reportan un descenso importante desde el día de ayer. Similar comportamiento se mantiene aguas abajo a la altura de Quibdó, se mantiene este nivel de alerta ante la probabilidad de ocurrencia de fuertes precipitaciones en la zona. Se hace la recomendación a las autoridades locales y pobladores de las zonas ribereñas bajas para que tomen las medidas preventivas necesarias, especialmente aguas debajo de Quibdó.

MAR CARIBE

ALERTA ROJA: TIEMPO LLUVIOSO

En el Occidente de la zona marítima nacional, incluido el Archipiélago de San Andrés, Providencia y Santa Catalina se advierten precipitaciones durante la jornada, en algunos casos, acompañadas de tormentas eléctricas y ráfagas de viento, se sugiere a usuarios de embarcaciones de poco calado consultar con las Capitanías de puerto antes de zarpar.

OCÉANO PACÍFICO

ALERTA AMARILLA: TIEMPO LLUVIOSO

En algunos sectores del centro y Norte del Pacífico colombiano son previstas lluvias de variada intensidad con posibilidad de actividad eléctrica y rachas de viento, se recomienda a usuarios de pequeñas embarcaciones consultar con las Capitanías de puerto en zonas de inminente tempestad.

ALERTA AMARILLA: PLEAMARES

Hasta el día de hoy se espera una de las pleamares más significativas del mes en la costa nacional, asociada con la marea astronómica.

ALERTA AMARILLA: OLEAJE Y VIENTO

Para el día de hoy son pronosticadas condiciones de riesgo para la navegación menor por cuenta del oleaje que variará entre 2.0 – 3.0 metros y el viento que se aproximará a 20 – 25 nudos (37 – 46 km/h), se sugiere a usuarios consultar con las Capitanías de puerto.

Ricardo LOZANO PICÓN, Director General
María Teresa MARTÍNEZ GÓMEZ, Jefe Oficina de Pronósticos y Alertas
Daniel USECHE SAMUDIO, Coordinador de Alertas Ambientales

Profesionales en turno:
Daniel USECHE, Alejandro URIBE, Jairo SALAZAR, Freddy GARRIDO, Patricia MESA, Hernando CARDOZO.

Internet: <http://www.ideam.gov.co>
Correo electrónico alertasideam@gmail.com alertasideam@ideam.gov.co
Carrera 10 N° 20 - 30 ** Piso 9, Bogotá, D.C.
Teléfono: 3421586

ALERTA ROJA. PARA TOMAR ACCIÓN Advierte a los sistemas de prevención y atención de desastres sobre la amenaza que puede ocasionar un fenómeno con efectos adversos sobre la población, el cual requiere la atención inmediata por parte de la población y de los cuerpos de atención y socorro. Se emite una alerta sólo cuando la identificación de un evento extraordinario indique la probabilidad de amenaza inminente y cuando la gravedad del fenómeno implique la movilización de personas y equipos, interrumpiendo el normal desarrollo de sus actividades cotidianas.

ALERTA NARANJA. PARA PREPARARSE Indica la presencia de un fenómeno. No implica amenaza inmediata y como tanto es catalogado como un mensaje para informarse y prepararse. El aviso implica vigilancia continua ya que las condiciones son propicias para el desarrollo de un fenómeno, sin que se requiera permanecer alerta.

ALERTA AMARILLA. PARA INFORMARSE Es un mensaje oficial por el cual se difunde información. Por lo regular se refiere a eventos observados, reportados o registrados y puede contener algunos elementos de pronóstico a manera de orientación. Por sus características pretéritas y futuras difiere del aviso y de la alerta, y por lo general no está encaminado a alertar sino a informar.

CONDICIONES NORMALES La información que se suministra se encuentra dentro de los rangos normales.

°C: grados Celsius
m: metros
mm: milímetros