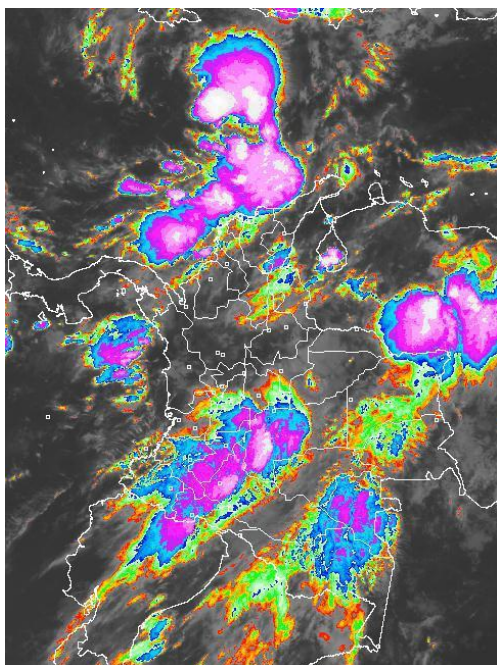


CONDICIONES HIDROMETEOROLÓGICAS ACTUALES

De acuerdo con las condiciones meteorológicas que inciden en el territorio nacional, se prevé que las precipitaciones más significativas se concentren en gran parte de la Caribe, norte y sur de la región Andina y sectores de la Amazonia y Orinoquia, por tal razón, se reitera la **ALERTA ROJA** por deslizamientos de tierra en sectores de ladera de los departamentos andinos y del Piedemonte llanero y la **ALERTA ROJA** por niveles altos en la cuenca baja de los ríos Cauca y Magdalena y en diferentes tramos de los ríos Bogotá, San Jorge, Atrato, Meta y Guaviare. El Mar Caribe colombiano permanece en **ALERTA ROJA** por tiempo lluvioso.

IMAGEN SATELITAL

Imagen GOES - 13 * 4 de junio de 2011 * Hora 7:45 a.m. HLC



PRONÓSTICO CONDICIONES METEOROLÓGICAS ESPECIALES

ÁREA DEL VOLCÁN CERRO MACHÍN

Cielo mayormente nublado, con precipitaciones fuertes en el transcurso del día.
INGEOMINAS lo reporta en **NIVEL AMARILLO (III)**:

ELEVACIÓN (pies)	DIRECCIÓN	VELOCIDAD	
		NUDOS	KPH
10,000	NOROESTE	5	9
18,000	OESTE	10	18
24,000	NORTE	5	9
30,000	NORESTE	10	18

ÁREA DEL VOLCÁN NEVADO DEL HUILA

Cielo mayormente nublado, con precipitaciones moderadas en el transcurso del día.
INGEOMINAS lo reporta en **NIVEL AMARILLO (III)**:

ELEVACIÓN (pies)	DIRECCIÓN	VELOCIDAD	
		NUDOS	KPH
10,000	VARIABLE	5	9
18,000	NORTE	5	9
24,000	ESTE	10	18
30,000	ESTE	20	37

ÁREA DEL VOLCÁN GALERAS

Cielo Mayormente nublado, con precipitaciones moderadas en el transcurso del día.
INGEOMINAS lo reporta en **NIVEL AMARILLO (III)**:

ELEVACIÓN (pies)	DIRECCIÓN	VELOCIDAD	
		NUDOS	KPH
10,000	NORTE	5	9
18,000	ESTE	5	9
24,000	ESTE	5	9
30,000	NORESTE	25	46

LO MÁS DESTACADO

- Las precipitaciones más importantes se reportaron en la Región Orinoquia, incluido el piedemonte oriental de la cordillera oriental y en algunos sectores de la Caribe, el mayor volumen alcanzado en el municipio de Villagarzón (Putumayo) con 150.0 mm. Se presentaron también altas precipitaciones en Florencia (Caquetá), con 139 mm; Villavicencio (Meta) con 139.4 mm, Puerto Lleras (Meta) con 112.0 mm. En la Sabana de Bogotá, también se registraron lluvias generalizadas.
- El río Cauca registra niveles altos, por lo que permanece la **ALERTA ROJA** entre La Pintada (Antioquia) y hasta su desembocadura en el río Magdalena, particularmente a la altura de Caucaasia.
- En la cuenca baja del río Magdalena también se mantiene la **ALERTA ROJA** por niveles altos, especialmente en el tramo entre Gamarra (Cesar) y su desembocadura en el Mar Caribe, incluyendo la Ciénaga de Zapatos y el Canal del Dique.
- En la cuenca del Río San Jorge, se reitera la **ALERTA ROJA** por conservar niveles altos.
- Se mantiene la **ALERTA ROJA** por crecientes súbitas en la cuenca alta del río Arauca y en varios afluentes del Meta y por niveles altos en el río Guaviare, particularmente por las altas precipitaciones que se registraron en las cuencas aferentes.
- Debido a las condiciones meteorológicas que se esperan para los próximos días se emite **ALERTA ROJA** por crecientes súbitas en los ríos de alta pendiente de Boyacá, Santander, Norte de Santander, Huila, Tolima, Nariño, Cauca y a lo largo del Piedemonte llanero y amazónico, particularmente a la altura de Casanare, se recomienda a los comités locales estar muy atentos.
- En varios sectores de áreas inestables de la vertiente oriental de la cordillera oriental y del Piedemonte llanero persiste la **ALERTA ROJA** por deslizamientos de tierra, particularmente en Norte de Santander, Santander, Arauca, Casanare, Boyacá, Cundinamarca, Meta, Putumayo y Caquetá. Igualmente, en los departamentos de Antioquia, Caldas, Tolima y Huila.
- En amplios sectores del Mar Caribe colombiano se mantendrá la **ALERTA ROJA** por tiempo lluvioso, inclusive no se descartan tormentas eléctricas y rachas de viento, se sugiere a usuarios de embarcaciones menores consultar con las Capitanías de puerto, durante el fin de semana.

ESTADO DE LOS EMBALSES

A continuación se relacionan los volúmenes útiles diarios de reservas de los embalses, en porcentaje, de acuerdo con información de XM (actualizado hasta las 5:00 a. m. del día anterior):

EMBALSE	DEPARTAMENTO	%	OBSERVACIÓN
PLAYAS	Antioquia	123.33	ALERTA ROJA
PRADO	Tolima	116.11	ALERTA ROJA
SAN LORENZO	Antioquia	102.72	ALERTA ROJA
RIOGRANDE 2	Antioquia	103.36	
PEÑOL	Antioquia	102.53	ALERTA NARANJA
GUAVIO	Cundinamarca	97.84	ALERTA BLANCA
CALIMA1	Valle del Cauca	94.24	
BETANIA	Huila	92.67	ALERTA AMARILLA
NEUSA	Cundinamarca	89.41	
MIEL I	Antioquia	90.43	ALERTA BLANCA
SALVAJINA	Valle del Cauca	87.03	ALERTA BLANCA
PUNCHINÁ	Antioquia	82.69	ALERTA BLANCA
MUÑA	Cundinamarca	86.99	ALERTA BLANCA
ESMERALDA	Boyacá	74.29	ALERTA BLANCA

* Información suministrada directamente por los operadores

PRECIPITACIONES

A continuación se relacionan los municipios donde en las últimas 24 horas se registraron precipitaciones iguales o superiores a 30 mm:

DEPARTAMENTO	MUNICIPIOS
ARAUCA	Tame (85).
BOLÍVAR	María La baja (65.4), Arjona (33)
BOYACÁ	Cubará (74.6), Macanal (30.5), Almeida (47.5), Chinavita (40.3), Somondoco (41), Zetaquirá (32.7)
CAQUETÁ	Valparaiso (107.0), Florencia (139).
CASANARE	Paz de Ariporo (34.2), Rondón (46.7).
CESAR	Bosconia(40.0), Codazzi (41.0)
CUNDINAMARCA	Guayabeta (40.0), Gachalá (37.8), Ubalá (52.0), Tibacuy (31.0), El Colegio (42.3)
HUILA	Garzón (33.0), Gigante (45.0), Campoalegre (38.5), Hobo (36.0), Yaguará (42.0), Palermo (30.0), Paicol (49.0)
GUANIA	Pto Inírida (47.0)
MAGDALENA	Fundación (37.0), Zona Bananera (100.0)
META	Villavicencio-ICA (88.0), Restrepo (71.0), Villavicencio-IDEAM (139.4), Villavicencio-Servitá 55.0), Villavicencio – Apto. (126.9), Acacias (80.0), San Martín (97.0), Guamal (84.0), Cubarral (70.0), Cumaral (37.0), Lejanías (118.0), Puerto Lleras (112.0), Fuente de Oro (106.0), San Juan de Arama (72.0), Granada (123), San Luis de Cubarral (75.0), Vistahermosa (34.0)
NORTE DE SANTANDER	Toledo (37), Chitagá (30), Tibú (73.4),
PUTUMAYO	Villagarzón (150.0)
QUINDÍO	Salento (35.0), Belén de Umbria (30.0), Pijao (79.0),
RISARALDA	Santa Rosa de Cabal (33.1), Pueblo Rico (90.0)
VALLE DEL CAUCA	La Cumbre (31.2), Sevilla (38.0),
VICHADA	Pto. Carreño (86.4)

TEMPERATURAS MÁXIMAS

A continuación se relacionan los municipios donde se presentaron temperaturas iguales o superiores a 35°C:

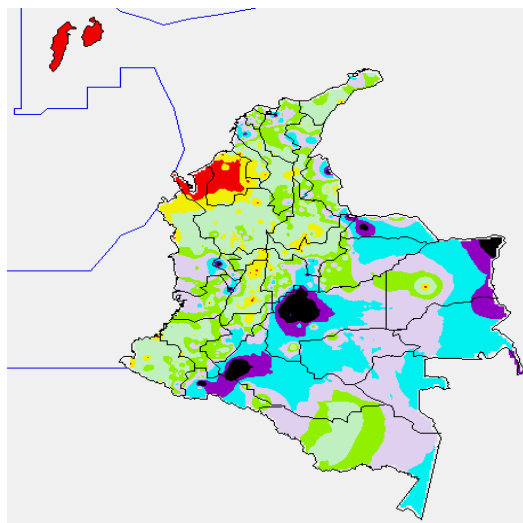
DEPARTAMENTO	MUNICIPIOS
CESAR	Valledupar (38.8°C).
TOLIMA	Valle del San Juan (35.6°)

ALERTAS VIGENTES

Para mayor información sobre el pronóstico del estado del tiempo, Informes Técnicos Diarios y Comunicados Especiales, e informes de otras áreas temáticas, tales como Hidrología, Deslizamientos de tierra e Incendios forestales, se sugiere consultar los link que se encuentran en la página principal del instituto www.ideam.gov.co

MAPA DE PRECIPITACIÓN DIARIA

Desde las 7:00 a.m. del viernes 3 de junio hasta las 7:00 a.m. del sábado 4 de junio de 2011



0.0 mm	0.1 a 1.0 mm	1.1 a 5.0 mm	5.1 a 10.0 mm
10.1 a 20.0 mm	20.1 a 40.0 mm	40.1 a 60.0 mm	> de 60.1 mm

PRONÓSTICO METEOROLÓGICO

REGIÓN	PRONÓSTICO
SABANA DE BOGOTÁ	A lo largo del día se mantendrán condiciones de cielo mayormente nublado; precipitaciones entre moderadas y fuertes sobre toda la sabana las más intensas sobre los sectores norte y oriente de la sabana en horas de la mañana y la tarde especialmente.
ANDINA	Cielo parcialmente cubierto y lluvias entre ligeras y moderadas en Nariño, Cauca, Valle, Huila, Tolima, Santander, Antioquia, Norte de Santander y Cundinamarca. Lluvias de menor intensidad en Boyacá y Eje Cafetero..
CARIBE	Cielo entre parcial a mayormente nublado en gran parte de la región durante todo el día; en la mañana se prevé precipitaciones ligeras a lo largo del litoral Caribe. En la tarde y noche fortalecimiento de la nubosidad con precipitaciones entre moderadas y fuertes sobre toda la región las más intensas en las inmediaciones de la Sierra Nevada de Santa Marta, el norte del Cesar y sur de La Guajira.
ARCHIPIÉLAGO DE SAN ANDRÉS, PROVIDENCIA Y SANTA CATALINA	A lo largo de la jornada se mantendrán condiciones de cielo entre parcial a mayormente nublado con precipitaciones a lo largo del día las más intensas en horas de la tarde.
MAR CARIBE	ALERTA ROJA: TIEMPO LLUVIOSO En amplios sectores del mar Caribe colombiano, mar adentro, son pronosticadas condiciones lluviosas durante la jornada con posibilidad de actividad eléctrica y rachas de viento en diversos sectores, se esperan condiciones de amenaza para la navegación menor por causa del sistema de baja presión que se ubica a 100 millas al sur de Jamaica. El cual tiene una probabilidad del 30% en convertirse en ciclón tropical. ALERTA AMARILLA: PLEAMARES En los próximos días hasta el 6 de junio del presente año se espera una de las pleamares más significativas del mes en la costa Caribe colombiana, asociada con la marea astronómica, se sugiere a habitantes costeros estar atentos a la evolución del fenómeno.
PACÍFICA	En la mañana cielo parcialmente nublado con precipitaciones ligeras. En la tarde y la noche incremento de la nubosidad con precipitaciones entre moderadas y fuertes sobre toda la región, las más intensas en la zona oriental de la región y el departamentos del Chocó.
INSULAR PACÍFICO	Se prevé cielo entre parcial a mayormente nublado con lluvias entre moderadas y fuertes las más intensas sobre Malpelo ALERTA NARANJA: TIEMPO LLUVIOSO En amplios sectores de la zona marítima nacional son pronosticadas condiciones lluviosas durante la por lo que se recomienda a usuarios de embarcaciones de poco calado consultar con las Capitanías de puerto en zonas de tempestad.
OCEANO PACÍFICO	ALERTA AMARILLA: PLEAMARES Desde el día de hoy y hasta el próximo 7 de junio del presente año se espera una de las pleamares más significativas del mes en el litoral Pacífico colombiano, asociada con la marea astronómica, se sugiere a habitantes costeros estar atentos a la evolución del fenómeno.
ORINOQUIA	Cielo mayormente cubierto con lluvias a lo largo del día sobre Casanare, Meta y Arauca y en el Vichada lloviznas sobre el occidente y lluvias en el oriente del departamento.
AMAZONIA	Cielo entre parcialmente cubierto y nublado y lluvias con probabilidad de tormentas eléctricas en Caquetá, Putumayo, Vaupés y Amazonas; lluvias de menor intensidad en Guainía y Guaviare.

REGIÓN CARIBE

ALERTA ROJA: CUENCA BAJA DEL RÍO MAGDALENA

Se mantienen los niveles altos en la zona, por lo que se recomienda a los habitantes de la zona del Canal del Dique y también de los sectores destacados a continuación, estar atentos ante cualquier cambio de nivel de los ríos y ciénagas:

A pesar que en el Banco (Magdalena) se observa un lento descenso las principales estaciones registran ascenso en los niveles como en Magangué, Plato, Calamar y San Pedro.

- **Bolívar:** San Felipe y El Salto, ubicados en la margen derecha del brazo de Mompóx; Magangué, San Pablo, Calamar, Cantagallo y Hatillo de Loba (corregimientos de San Miguel y Juana Sánchez en la margen derecha de Brazo de Loba).
- **Cesar:** Gamarra tanto en sectores rurales como urbanos del municipio, especialmente en el corregimiento de Capulco; adicionalmente a las poblaciones ribereñas de la Ciénaga de Zapatosa, tales como Chimichagua y Saloa.
- **Magdalena:** Belén en la Ciénaga de Zapatosa, Tenerife, Santa Ana, Pedraza y El Banco.

ALERTA ROJA: NIVELES ALTOS EN EL RÍO SAN JORGE

Pese al leve descenso de los niveles en la cuenca alta del río San Jorge, se mantienen altos para esta zona de la cuenca, cercanos a cotas de desbordamiento. Se previene a pobladores de sectores bajos, especialmente en el sector Montelíbano - La Apartada - Buenavista (departamento de Córdoba) por la probabilidad de nuevas crecientes súbitas y posibles desbordamientos que afecten poblaciones ribereñas.

ALERTA NARANJA: DESLIZAMIENTOS DE TIERRA

Probabilidad moderada de ocurrencia de deslizamientos de tierra ocasionados por lluvias en los departamentos de:

- **Cesar:** Bosconia y El Copey.
- **Bolívar:** Morales, Santa Rosa del Sur y Simití.
- **Magdalena:** Estribaciones de la Sierra Nevada de Santa Marta

ALERTA NARANJA: CRECIENTES SÚBITAS SIERRA NEVADA DE SANTA MARTA

Se mantiene la probabilidad de ocurrencia crecientes súbitas en ríos y quebradas de la Sierra Nevada de Santa Marta, debido a que los niveles se mantienen altos, se sugiere a pobladores ribereños estar atentos a la evolución del fenómeno.

ALERTA NARANJA: NIVELES ALTOS EN EL RÍO RANCHERÍA

Se registran niveles altos en el río Ranchería, se recomienda estar atentos al comportamiento de los niveles y al pronóstico de precipitaciones para la zona.

REGIÓN ANDINA

ALERTA ROJA: DESLIZAMIENTOS DE TIERRA

Probabilidad moderada a alta por ocurrencia de deslizamientos de tierra ocasionados por lluvias en los departamentos de:

- **Norte de Santander:** Cúcuta y su área metropolitana, Ábrego, Ocaña, La Esperanza, Gramalote, Santiago, Lourdes, Convención, Hacarí, San Calixto, Cáchira, Durania, Ragonvalía, Los Patios, Bochalema, Pamplona, Villa del Rosario, Arboledas, Cucutilla, Pamplonita, Salazar, Herrán, Chinácota, Bucarasica, El Zulia, Sardinata, Villacaro, Mutiscua, Labateca y Cócota.
- **Santander:** Bucaramanga y su área metropolitana, Chimá, El Guacamayo, Girón, Contratación, Bolívar, El Palmar, Gámbita, Landáuzuri, Albania, Florián, Jesús María, Puente Nacional, Simácota, Santa Helena del Opón, Rionegro, Lebrija, Charalá, Chipatá, Ocamonte, Coromoro, Confinés, Suratá, Güepsa, Guapotá, Palmas del Socorro, San Vicente de Chucurí, Valle de San José, Suaita, Oiba, Onzaga y El Playón.
- **Antioquia:** Medellín y su área metropolitana, Cañasgordas, Dabeiba, Uramita, Frontino, Giraldo, Buritica, Abriaquí, Valdivia, Briceño, Ituango, Toledo, Tarazá, Peque, Santo Domingo, Concepción, Alejandría, Cisneros, San Roque, Caramanta, San Francisco, San Luis, Sonsón.
- **Caldas:** Villa María, Supía, Aranzázu, Marmato, Manizales, Marulanda, Manzanares, Marquetalia, Victoria, Samaná, Neira, Pácora, Aguadas.

Especial atención ameritan las vías Medellín-Valdivia, Bogotá-Bucaramanga y la vía alterna El Sisga-El Secreto.

ALERTA ROJA: NIVELES ALTOS EN EL RÍO BOGOTÁ

Para la mañana de hoy, se observan un incremento de niveles en la estación de Santa Rosita (Sueca-Cundinamarca), por lo que persisten las afectaciones por desbordamientos en amplios sectores a lo largo de la cuenca del río Bogotá. Se reportan en **ALERTA ROJA** las estaciones El Espino, Puente La Virgen y Gibraltar. Se recomienda a autoridades locales y pobladores de las zonas ribereñas bajas del río Bogotá tomar las medidas preventivas necesarias, especialmente en:

- Cuenca alta (desde su nacimiento en Villapinzón hasta el Puente de la Virgen, en Cota, lo mismo que en bajas de los municipios de Chía, Cajicá y Cota).
- Cuenca media (desde el Puente de la Virgen en Cota hasta antes del embalse del Muña en Alicachín). En este tramo los niveles han alcanzado cotas críticas nuevamente. Zonas bajas de Funza, Mosquera, el Distrito Capital y parte del municipio de Soacha, ante incrementos de los ríos Salitre o Juan Amarillo, San Francisco, Fucha, Tunjuelo y Balsillas, afluentes al río Bogotá. En el momento los niveles se encuentran en el rango de muy altos.

ALERTA ROJA: CRECIENTES SÚBITAS EN LA REGION ANDINA

Debido a las condiciones meteorológicas y a los pronósticos de lluvias para los departamentos de Cundinamarca, Huila, Tolima, Boyacá, el Eje Cafetero, Santander, Norte de Santander, se esperan crecientes súbitas en las quebradas y ríos de vertiente de estos departamentos.

Niveles altos en el Embalse de la Copa, Municipio de Toca, Boyacá. Se recomienda estar atentos a las precipitaciones en la zona.

ALERTA ROJA: CUENCA BAJA DEL RÍO CAUCA

El río Cauca, a la altura de La Pintada (Antioquia) continua registrando incremento en los niveles alcanzando valores altos, por lo que se reportan afectaciones desde Valdivia hasta su desembocadura en el río Magdalena, particularmente a la altura de Caucasia. Adicionalmente son importantes los aportes por los altos niveles del río Taraza y Nechí (Antioquia). Así mismo, La Mojana sufre se mantiene alto con valores alrededor de la cota crítica, por lo que se mantiene este nivel de alarma. Los afluentes en la cuenca alta pueden presentar crecientes súbitas de acuerdo con el pronóstico de precipitación.

ALERTA ROJA: EMBALSE DE PRADO

EPSA ESP mantiene la alerta según reporte para hoy sábado 4 de junio de las 6:00 a.m., la cota de nivel del embalse es de 363.33 msnm. El volumen útil corresponde a 116.11 %. Los aportes al embalse se encuentran estables.

ALERTA NARANJA: DESLIZAMIENTOS DE TIERRA

Probabilidad moderada a alta de ocurrencia de deslizamientos de tierra ocasionados por lluvias en los departamentos de:

- **Boyacá:** Muzo, La Victoria, Sotaquirá, Cómbita, Arcabuco, Chiscas, Gachantivá, El Espino, Güicán, Boavita, La Uvita, Jericó, Duitama, Tunja, Samacá, Sogamoso, Santa Sofía y Saboyá.
- **Cundinamarca:** Pasca, Fusagasugá, Tibacuy, Arbeláez, Sylvania, Guaduas, Granada, El Colegio, Anolaima, Zipacón, Soacha y en los cerros circundantes de Bogotá.
- **Risaralda:** Pereira, Dosquebradas, Santa Rosa de Cabal, Mistrató, Pueblo Rico, Apía.
- **Quindío:** Pijao, La Tebaida, Calarcá, Salento y Armenia.
- **Tolima:** Fresno, Chaparral, Falán, Herveo, Santa Isabel, Anzoátegui, Casabianca, Villahermosa, Murillo y Chaparral.
- **Huila:** Hobo, Gigante, Pitalito, Algeciras, Palermo, La Plata, La Argentina, Suaza, Agrado, Oporapa, Saladoblanco, San Agustín, Isnos, Acevedo, Palestina y Garzón.

ALERTA NARANJA: EMBALSE DE SALVAJINA

Para hoy 4 de junio a las 6:00 a.m., el nivel del embalse se encuentra en 1,149.82 msnm., que corresponde a un porcentaje de volumen útil de 87.03%, siendo la capacidad máxima de 1,155 msnm.

ALERTA NARANJA: EMBALSE DE BETANIA

EMGESA mantiene la alerta según reporte para hoy sábado 4 de junio de las 7:00 a.m., una cota de nivel del embalse de 560.32 msnm, que corresponde a un volumen útil de 92.67 %, siendo su capacidad máxima 561.20 msnm. La tendencia actual de los aportantes al embalse es a bajar.

ALERTA NARANJA: RÍO SALDAÑA

Ante la persistencia de lluvias en la zona, se reportan niveles altos en el río Saldaña, por lo que se recomienda estar atentos a la evolución de los niveles en el transcurso del día.

ALERTA NARANJA: CUENCA MEDIA DEL RÍO MAGDALENA

Se reportan niveles altos en el trayecto entre Puerto Salgar/ La Dorada y Barrancabermeja, debido tanto a los aportes provenientes por la operación de los embalses de Betania y Parado, como por las continuas crecientes de los afluentes importantes como Saldaña, Sumapaz, Bogotá, Negro y, Carare.

REGION ORINOQUIA

ALERTA ROJA: RÍO ARAUCA

Se mantiene el aumento en los niveles para el río Arauca, a la altura de la población de Arauquita, debido a las lluvias registradas se esperan nuevos ascensos en horas de la tarde en Arauquita y en la noche para la ciudad de Arauca. Se recomienda especial atención a los puntos más bajos de las riberas del río, particularmente en sectores Arauquita-Carretero, Santacruz-Bocas de Las Gaviotas y Los Mangos-Arauca.

ALERTA ROJA: AFLUENTES DEL RÍO META

Se mantiene el aumento de los niveles del río Meta y de varios de sus afluentes, especialmente en la parte alta (estribaciones del piedemonte llanero). Se mantiene esta alerta y se sugiere a los pobladores de Puerto López permanecer atentos ante la ocurrencia de crecidas lentas. Igualmente es importante que los pobladores de zonas ribereñas bajas del río Ariari y en la cuenca alta del río Aguasclaras (afluente del río Ariari, aguas arriba de Cubarral) hasta las zonas bajas de las riberas de los ríos Guejar, Guape y Grande, estar pendientes, debido que la tendencia es de incremento en sus niveles. De igual forma, esta precaución es para sectores bajos del río Guatiquía (especial atención para sectores urbanos de Villavicencio). También se

presentaron incrementos importantes de los niveles del río Humea y del río Upiá (entre Barranco de Upiá y Villanueva, zona agrícola conocida como Guayabetal, y hasta la desembocadura en el río Meta, también se presentan inundaciones, las cuales se extienden hasta Cabuyaro (aguas abajo por el río Meta).

ALERTA ROJA: DESLIZAMIENTOS DE TIERRA

Probabilidad alta a muy alta de ocurrencia de deslizamientos de tierra ocasionados por lluvias en los departamentos de:

- **Arauca:** Saravena, Fortul y Tame.
- **Casanare:** Aguazul, Tauramena, Monterrey, Sabanalarga, Yopal, Nunchia, Pore, Támara, Paz de Ariporo y Hato Corozal.
- **Boyacá:** Cubara, Campohermoso, Pisba, Socotá, Chita, Aquitania, Macanal, Páez, Nuevo Colón, Miraflores, San Luis de Gaceno, Pajarito, Paya, Labranzagrande, San Luis de Gaceno, Chivor, San Eduardo, Berbeo y Santa María.
- **Meta:** San Luis de Cubarral, Villavicencio Guamal, Restrepo, Granada, Mesetas, San Juan de Arama, Restrepo, Lejanías, Acacias, El Castillo, San Martín, El Dorado, Vistahermosa, La Macarena y El Calvario.
- **Norte de Santander:** Toledo.
- **Cundinamarca:** Medina, Ubalá, Fosca, Cabrera, Une, Guayabetal, Gama, Gachalá, Junín, Quetame y Paratebuena.

Especial atención ameritan las vías Bogotá-Villavicencio, Villavicencio-Yopal, Yopal-Hato Corozal y Yopal-Pajarito.

REGIÓN AMAZÓNICA

ALERTA ROJA: NIVELES ALTOS EN EL RÍO GUAVIARE

Continúan los niveles altos y en aumento los niveles del río Guaviare y se recomienda especial atención a los pobladores de barrios bajos de San José del Guaviare, no se descarta la ocurrencia de nuevas crecientes.

ALERTA NARANJA: DESLIZAMIENTOS DE TIERRA

Probabilidad moderada a alta de ocurrencia de deslizamientos de tierra ocasionados por lluvias en los departamentos de:

- **Caquetá:** San José de Fragua, San Vicente del Caguán, Albania, El Doncello, La Montañita, El Paujil, Florencia y Belén de los Andaquíes.
- **Putumayo:** Mocoa, San Francisco, Orito, Santiago y Villa Garzón.

Especial atención ameritan las vías Pasto-Mocoa y Florencia-Neiva.

ALERTA AMARILLA: NIVELES ALTOS EN EL RÍO AMAZONAS

El nivel del río Amazonas en Leticia, registra descenso moderado en los últimos días, sin embargo aún permanece con registros que oscilan en el rango de altos, aunque sin causar afectación.

REGIÓN PACÍFICA

ALERTA ROJA: NIVELES ALTOS EN EL RÍO SAN JUAN

A pesar de la reducción de los niveles después de la creciente de la noche anterior, a la altura de la población de Tadó en el Chocó, se eleva el nivel de alerta a roja, debido a que se espera la ocurrencia de fuertes lluvias en la zona y por tanto la ocurrencia de crecientes súbitas, se recomienda mantenerse atentos en poblaciones ribereñas localizadas en el sector Itsmiña-Andagoya (en el departamento del Chocó).

ALERTA NARANJA: DESLIZAMIENTOS DE TIERRA

Probabilidad moderada a alta de ocurrencia de deslizamientos de tierra en los municipios de:

- **Chocó:** Quibdó, Paimadó, Istmina, El Carmen, San José del Palmar y Condoto.
- **Nariño:** Barbacoas y Ricaurte.

Especial atención amerita la vía Cali-Buenaventura.

ALERTA ROJA: NIVELES ALTOS EN EL RÍO ATRATO

En la parte alta de la cuenca del río Atrato a la altura de la estación Boraudo, municipio de Lloró (Chocó), los niveles reportan un descenso importante en la mañana de hoy, sin embargo a la altura de Quibdó, se espera un ascenso importante en el transcurso del día, se eleva el nivel de alarma ante la probabilidad de ocurrencia de precipitaciones en la zona. Se hace la recomendación a las autoridades locales y pobladores de las zonas ribereñas bajas para que tomen las medidas preventivas necesarias, especialmente aguas debajo de Quibdó.

MAR CARIBE

ALERTA ROJA: TIEMPO LLUVIOSO

En amplios sectores del mar Caribe colombiano, mar adentro, son pronosticadas condiciones lluviosas durante la jornada con posibilidad de actividad eléctrica y rachas de viento en diversos sectores, se esperan condiciones de amenaza para la navegación menor por causa del sistema de baja presión que se ubica a 100 millas al sur de Jamaica. El cual tiene una probabilidad del 30% en convertirse en ciclón tropical.

ALERTA AMARILLA: PLEAMARES En los próximos días hasta el 6 de junio del presente año se espera una de las pleamares más significativas del mes en la costa Caribe colombiana, asociada con la marea astronómica, se sugiere a habitantes costeros estar atentos a la evolución del fenómeno.

OCÉANO PACÍFICO

ALERTA NARANJA: TIEMPO LLUVIOSO En amplios sectores de la zona marítima nacional son pronosticadas condiciones lluviosas durante la por lo que se recomienda a usuarios de embarcaciones de poco calado consultar con las Capitanías de puerto en zonas de tempestad.

ALERTA AMARILLA: PLEAMARES Desde el día de hoy y hasta el próximo 7 de junio del presente año se espera una de las pleamares más significativas del mes en el litoral Pacífico colombiano, asociada con la marea astronómica, se sugiere a habitantes costeros estar atentos a la evolución del fenómeno.

Ricardo LOZANO PICÓN, Director General
María Teresa MARTÍNEZ GÓMEZ, Jefe Oficina de Pronósticos y Alertas
Daniel USECHE SAMUDÍO, Coordinador de Alertas Ambientales

Profesionales en turno:
Ruth CORREA, Carlos VILLAMIL, Fabio BERNAL, Mónica CUELLAR y Patricia MESA

Internet: <http://www.ideam.gov.co>
Correo electrónico alertasideam@gmail.com alertasideam@ideam.gov.co
Carrera 10 N° 20 - 30 ** Piso 9, Bogotá, D.C.
Teléfono: 3421586

ALERTA ROJA. PARA TOMAR ACCIÓN Advierte a los sistemas de prevención y atención de desastres sobre la amenaza que puede ocasionar un fenómeno con efectos adversos sobre la población, el cual requiere la atención inmediata por parte de la población y de los cuerpos de atención y socorro. Se emite una alerta sólo cuando la identificación de un evento extraordinario indique la probabilidad de amenaza inminente y cuando la gravedad del fenómeno implique la movilización de personas y equipos, interrumpiendo el normal desarrollo de sus actividades cotidianas.

ALERTA NARANJA. PARA PREPARARSE Indica la presencia de un fenómeno. No implica amenaza inmediata y como tanto es catalogado como un mensaje para informarse y prepararse. El aviso implica vigilancia continua ya que las condiciones son propicias para el desarrollo de un fenómeno, sin que se requiera permanecer alerta.

ALERTA AMARILLA. PARA INFORMARSE Es un mensaje oficial por el cual se difunde información. Por lo regular se refiere a eventos observados, reportados o registrados y puede contener algunos elementos de pronóstico a manera de orientación. Por sus características pretéritas y futuras difiere del aviso y de la alerta, y por lo general no está encaminado a alertar sino a informar.

CONDICIONES NORMALES La información que se suministra se encuentra dentro de los rangos normales.

°C: grados Celsius
m: metros
mm: milímetros