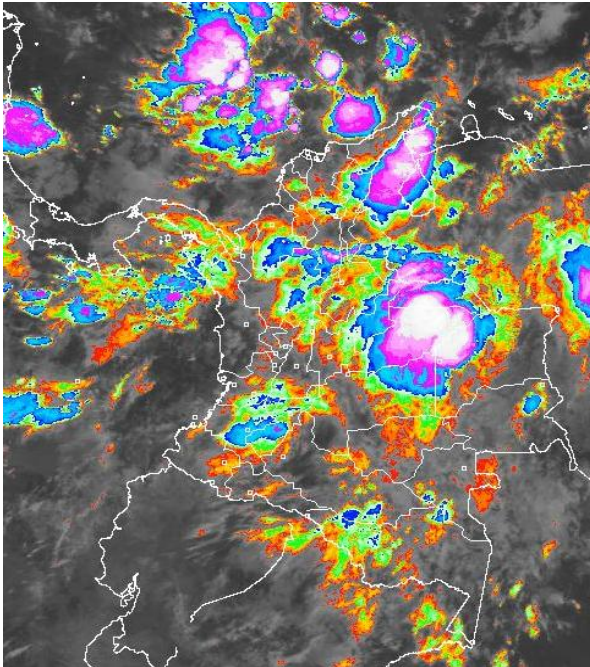


## CONDICIONES HIDROMETEOROLÓGICAS ACTUALES

En la mayor parte del país se mantienen las condiciones lluviosas por lo que se reitera la **ALERTA ROJA** por deslizamientos de tierra en sectores de ladera de los departamentos andinos y del Piedemonte llanero y la **ALERTA ROJA** por niveles altos en la cuenca media y baja de los ríos Cauca y Magdalena y en diferentes trayectos de los ríos Bogotá, San Jorge y Guaviare. El Mar Caribe colombiano permanece en **ALERTA ROJA** por tiempo lluvioso.

### IMAGEN SATELITAL

Imagen GOES - 13 \* 3 de junio de 2011 \* Hora 7:15 a.m. HLC



### PRONÓSTICO CONDICIONES METEOROLÓGICAS ESPECIALES

#### ÁREA DEL VOLCÁN CERRO MACHÍN

Cielo mayormente nublado, con precipitaciones fuertes en el transcurso del día.  
INGEOMINAS lo reporta en **NIVEL AMARILLO (III)**:

ELEVACIÓN (pies)	DIRECCIÓN	VELOCIDAD	
		NUDOS	KPH
10,000	NOROESTE	5	9
18,000	OESTE	10	18
24,000	NORTE	5	9
30,000	NORESTE	10	18

#### ÁREA DEL VOLCÁN NEVADO DEL HUILA

Cielo mayormente nublado, con precipitaciones fuertes en el transcurso del día.  
INGEOMINAS lo reporta en **NIVEL AMARILLO (III)**:

ELEVACIÓN (pies)	DIRECCIÓN	VELOCIDAD	
		NUDOS	KPH
10,000	VARIABLE	5	9
18,000	NORTE	5	9
24,000	ESTE	10	18
30,000	ESTE	20	37

#### ÁREA DEL VOLCÁN GALERAS

Cielo Mayormente nublado, con precipitaciones moderadas en el transcurso del día.  
INGEOMINAS lo reporta en **NIVEL AMARILLO (III)**:

ELEVACIÓN (pies)	DIRECCIÓN	VELOCIDAD	
		NUDOS	KPH
10,000	NORTE	5	9
18,000	ESTE	5	9
24,000	ESTE	5	9
30,000	NORESTE	25	46

### LO MÁS DESTACADO

- Las precipitaciones más importantes se reportaron en la Región Andina, incluido el piedemonte oriental de la cordillera oriental y en algunos sectores de la Caribe, el mayor volumen alcanzado en el municipio de San Sebastián de Mariquita (Tolima) con 117.0 mm. En la Sabana de Bogotá, también se registraron lluvias generalizadas, el dato más considerable en la estación Venado de Oro, localizada en la Universidad Distrital con 44.5 mm. En Yopal (Casanare) las precipitaciones fueron ligeras, cercanas a 19.5 mm y en el municipio de Támara alcanzaron 55.5 mm.
- El río Cauca presenta niveles altos, de **ALERTA ROJA** entre La Pintada (Antioquia) y hasta su desembocadura en el río Magdalena, particularmente a la altura de Caucasia.
- En la cuenca baja del río Magdalena también se mantiene la **ALERTA ROJA** por niveles altos, especialmente entre Gamarra (Cesar) y su desembocadura en el Mar Caribe, incluyendo la Ciénaga de Zapatos y el Canal del Dique.
- En la cuenca del Río San Jorge, se reitera la **ALERTA ROJA** por conservar niveles altos.
- ALERTA ROJA** por crecientes súbitas en la cuenca alta del río Arauca y en varios afluentes del Meta y por niveles altos en el río Guaviare.
- Debido a las condiciones meteorológicas esperadas durante los próximos días se emite **ALERTA ROJA** por crecientes súbitas en los ríos de alta pendiente de Boyacá, Santander, Norte de Santander y a lo largo del Piedemonte llanero, particularmente a la altura de Casanare, se recomienda a los comités locales estar muy atentos.
- En varios sectores de áreas inestables de la vertiente oriental de la cordillera oriental y del Piedemonte llanero persiste la **ALERTA ROJA** por deslizamientos de tierra, particularmente en Casanare, Boyacá, Cundinamarca, Meta, Norte de Santander, Caldas, Tolima, Huila, Antioquia, Santander, Putumayo y Caquetá
- En amplios sectores del Mar Caribe colombiano se mantendrá la **ALERTA ROJA** por tiempo lluvioso, inclusive no se descartan tormentas eléctricas y rachas de viento, se sugiere a usuarios de embarcaciones menores consultar con las Capitanías de puerto, inclusive durante el fin de semana.

### ESTADO DE LOS EMBALSES

A continuación se relacionan los volúmenes útiles diarios de reservas de los embalses, en porcentaje, de acuerdo con información de XM (actualizado hasta las 5:00 a. m. del día anterior:

EMBALSE	DEPARTAMENTO	%	OBSERVACIÓN
PLAYAS	Antioquia	123.51	<b>ALERTA ROJA</b>
PRADO	Tolima	113.97	<b>ALERTA NARANJA</b>
SAN LORENZO	Antioquia	103.80	<b>ALERTA ROJA</b>
RIOGRADE 2	Antioquia	103.27	
PEÑOL	Antioquia	102.69	<b>ALERTA NARANJA</b>
GUAVIO	Cundinamarca	97.30	<b>ALERTA BLANCA</b>
CALIMA1	Valle del Cauca	93.98	
BETANIA	Huila	93.32	<b>ALERTA AMARILLA</b>
NEUSA	Cundinamarca	88.91	
MIEL I	Antioquia	87.51	<b>ALERTA BLANCA</b>
SALVAJINA	Valle del Cauca	86.90	<b>ALERTA NARANJA</b>
PUNCHINÁ	Antioquia	84.13	<b>ALERTA BLANCA</b>
MUÑA	Cundinamarca	82.71	<b>ALERTA BLANCA</b>
ESMERALDA	Boyacá	72.50	<b>ALERTA BLANCA</b>

\* Información suministrada directamente por los operadores

## PRECIPITACIONES

A continuación se relacionan los municipios donde en las últimas 24 horas se registraron precipitaciones iguales o superiores a 30 mm:

DEPARTAMENTO	MUNICIPIOS
ANTIOQUIA	Vegachí (80.0), Puerto Berrio (70.4), San Roque-Granja El Nus (62.2), Angostura (45.0), San Roque (38.0), San Francisco (36.0), Barbosa (30.0), Giraldo (30.0), Zaragoza (30.0)
ARAUCA	Arauca-Aeropuerto (34.9)
BOLÍVAR	Santa Rosa de Simití (41.8)
BOYACÁ	Chinavita (80.9), Quipama (39.6), Muzo (36.3), Santa Sofía (34.9), Villa de Leyva (31.5)
CALDAS	Samaná (105.0), Pensilvania (50.0), Manzanares (33.8), Manizales (30.0)
CAQUETÁ	Solano (54.0)
CASANARE	Támara (55.5), Rondón (50.0)
CAUCA	Inzá (44.0), Sotará (30.0)
CESAR	Curumani (70.0)
CÓRDOBA	Ayapel-La Apartada (90.0), Ayapel(31.0)
CUNDINAMARCA	Guayabetal (60.0), Zipaquirá (58.6), Bogotá-Venado de Oro (44.5), Bogotá-Centro (40.9), Bogotá-Cerro Cazadores (38.4), Paratebueno (38.0), Bogotá-UNAL (37.7), Choachí (36.0), Pacho (34.0), Sesquilé (30.0)
HUILA	Palermo (80.2), Palermo-El Cucharo (75.0), Campoalegre (78.8), Hobo (65.0), Rivera (47.0), Aipe (33.0), Villavieja (30.0)
LA GUAJIRA	Albania (46.4)
MAGDALENA	Zona Bananera (30.0)
META	Villavicencio-ICA (102.0), Restrepo (90.0), Villavicencio-IDEAM (80.5), Villavicencio-Servitá (75.0), Villavicencio-Aeropuerto (64.3), Acacias (55.0), Guamal (50.0), Villavicencio-Unillanos (39.0)
NARIÑO	El Rosario (82.0), Pasto-Chimayoy (73.5), Nariño (65.3), Barbacoas (43.2), Consacá (35.5), Chachagüí (34.6), Buesaco (34.2), Taminango (33.4), Arboleda (33.0), Pasto-La Terraza (31.2), San Bernardo (30.6), Tangua (30.5)
NORTE DE SANTANDER	Salazar (111.6), Chinácota (74.1), Tibú (73.0), Ragonvalia (48.4), Sardinata-Divisiones (37.0), Zulia (34.8), Sardinata (33.4)
QUINDÍO	Salento (60.0), Armenia-Aeropuerto (31.1)
RISARALDA	Santa Rosa de Cabal-Termales (32.4)
SANTANDER	Cucutilla (75.0), Valle de San José (72.3), Gámbita (67.5), Suaita (64.3), Guavata (60.0), Socorro (57.0), Molagavita (55.0), Zapatoca (54.0), Pinchote (48.2), Barrancabermeja-Centro (47.5), El Palmar (47.2), Chima (45.5), Guadalupe (44.3), Puerto Parra (40.4), Chucurí (38.5), Mogotes (36.1), Sucre (35.2), Carcasí (34.6), Málaga (31.5), Chima-El Santuario (31.0), Rionegro (30.0)
SUCRE	San Benito Abad-Santiago Apóstol (86.0), San Benito Abad (37.4)
TOLIMA	San Sebastián de Mariquita (117.0), Alpujarra (70.0), Murillo (68.0), Libano (62.0), Santa Isabel (60.5), Villahermosa (60.0), Natagaima (48.9), Coyaima (45.0), Carmen de Apicalá (40.0), Purificación-Lozania (40.0), Armero-Granja (38.5), Prado (37.7), Melgar (36.0), Armero-Hacienda Potosí (35.0), Purificación (34.0)
VALLE DEL CAUCA	Cartago (35.0), Roldanillo (30.0)

## TEMPERATURAS MÁXIMAS

A continuación se relacionan los municipios donde se presentaron temperaturas iguales o superiores a 35°C:

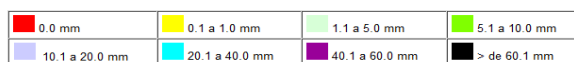
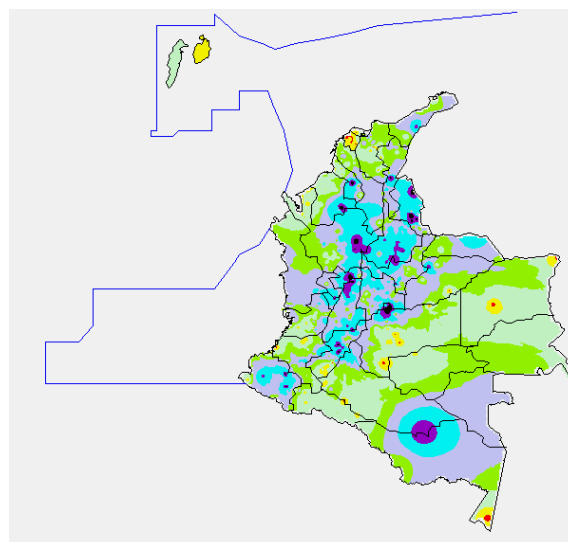
DEPARTAMENTO	MUNICIPIOS
CESAR	Valledupar (36.8°C).
LA GUAJIRA	Maicao (36.6°C).

## ALERTAS VIGENTES

Para mayor información sobre el pronóstico del estado del tiempo, Informes Técnicos Diarios y Comunicados Especiales, e informes de otras áreas temáticas, tales como Hidrología, Deslizamientos de tierra e Incendios forestales, se sugiere consultar los link que se encuentran en la página principal del instituto [www.ideam.gov.co](http://www.ideam.gov.co)

## MAPA DE PRECIPITACIÓN DIARIA

Desde las 7:00 a.m. del jueves 2 de junio hasta las 7:00 a.m. del viernes 3 de junio de 2011



## PRONÓSTICO METEOROLÓGICO

REGIÓN	PRONÓSTICO
SABANA DE BOGOTÁ	En horas de la mañana se espera cielo mayormente nublado con lloviznas y lluvias. En la tarde se espera cielo entre parcial y mayormente nublado con precipitaciones moderadas. Se prevé una temperatura máxima de 19°C. Para mañana cielo parcialmente nublado con precipitaciones entre ligeras a moderadas hacia el principalmente en horas de la tarde y noche.
ANDINA	En la mañana se estima cielo nublado en gran parte de la región con precipitaciones entre moderadas y fuertes sobre Los Santanderes, Antioquia, Eje Cafetero, Cundinamarca, Boyacá, Huila y algunos sectores de Valle y Cauca. Durante la tarde y noche se prevén lluvias fuertes con tormentas eléctricas en los Santanderes, Antioquia, Eje Cafetero, Boyacá, Cundinamarca. Lluvias moderadas en Tolima, Cauca y Valle, lluvias ligeras en Nariño. Para mañana se prevé cielo parcialmente nublado, con lluvias fuertes en Antioquia, Eje Cafetero, Boyacá y los Santanderes.
CARIBE	En horas de la mañana se esperan precipitaciones entre moderadas y fuertes en Cesar, La Guajira, Bolívar y Magdalena, lluvias moderadas en Sucre, Atlántico y Córdoba. En horas de la tarde y noche precipitaciones entre moderadas y fuertes en gran parte de la región, las más fuertes en Córdoba, Sucre, Sierra Nevada de Santa Marta y Bolívar. Para mañana cielo parcialmente nublado con precipitaciones moderadas en sectores de Córdoba, Sucre, Atlántico y Bolívar.
ARCHIPIÉLAGO DE SAN ANDRÉS, PROVIDENCIA Y SANTA CATALINA	En la mañana cielo entre parcialmente cubierto y mayormente cubierto. En la tarde y noche con precipitaciones moderadas a fuertes, no se descartan tormentas eléctricas.
MAR CARIBE	Se prevén precipitaciones fuertes durante la jornada especialmente en el centro y occidente del área. Mar Pacífico: se estima lluvias moderadas en el centro y norte del área marítima durante el día.
PACIFICA	En la mañana se prevé precipitaciones moderadas sobre el norte de Chocó, Valle del Cauca y Cauca e intensificándose hacia la tarde y noche, donde persistirá el tiempo lluvioso especialmente en Chocó, litoral del Valle y Cauca. Para mañana se espera cielo nublado con precipitaciones fuertes sobre Chocó y Valle.
INSULAR PACÍFICO	Se prevé cielo mayormente nublado con lluvias entre ligeras y moderadas.
OCÉANO PACÍFICO	Se prevén lluvias en alta mar a la altura de Malpelo, en la noche no se descartan precipitaciones variadas en el centro y Norte de la zona marítima.

CONTINUACIÓN PRONÓSTICO METEOROLÓGICO

REGIÓN	PRONÓSTICO
ORINOQUIA	En la mañana cielo mayormente nublado con lluvias fuertes y tormentas eléctricas sobre los departamentos de Casanare, Arauca y Meta y lluvias moderadas en Vichada. En la tarde y noche lluvias entre moderadas y fuertes en gran parte de la región, las más intensas son previstas para el Piedemonte Llanero, Arauca y Casanare. Para mañana se prevé cielo parcialmente nublado con precipitaciones entre moderadas y fuertes principalmente en el departamento de Casanare, Arauca y Piedemonte Llanero.
AMAZONIA	En la mañana se espera cielo entre parcialmente nublado y nublado con precipitaciones moderadas en Amazonas, Caquetá, Vaupés y Putumayo. En la tarde las precipitaciones más fuertes se presentaran en Caquetá, Putumayo y Guaviare. Para mañana se espera cielo parcialmente cubierto con lluvias moderadas especialmente en Amazonas, Caquetá, Vaupés y sectores de Putumayo.

REGIÓN CARIBE

**ALERTA ROJA: CUENCA BAJA DEL RÍO MAGDALENA**

Debido a que se mantienen los niveles altos en la zona, se recomienda a los habitantes de la zona del Canal del Dique y también de los sectores destacados a continuación, estar atentos ante cualquier cambio de nivel de los ríos y ciénagas:

A pesar que en el Banco (Magdalena) se observa un lento descenso las principales estaciones registran ascenso en los niveles como en Magangué, Plato, Calamar y San Pedrito.

- **Bolívar:** San Felipe y El Salto, ubicados en la margen derecha del brazo de Mompóx; Magangué, San Pablo, Calamar, Cantagallo y Hatillo de Loba (corregimientos de San Miguel y Juana Sánchez en la margen derecha de Brazo de Loba).
- **Cesar:** Gamarra tanto en sectores rurales como urbanos del municipio, especialmente en el corregimiento de Capulco; adicionalmente a las poblaciones ribereñas de la Ciénaga de Zapatos, tales como Chimichagua y Saloa.
- **Magdalena:** Belén en la Ciénaga de Zapatos, Tenerife, Santa Ana, Pedraza y El Banco.

**ALERTA ROJA: NIVELES ALTOS EN EL RÍO SAN JORGE**

Dada la persistencia e intensidad de las lluvias ocurridas en la cuenca alta del río San Jorge, se mantienen los altos niveles para esta zona de la cuenca, cercanos a cotas de desbordamiento. Se previene a pobladores de sectores bajos, especialmente en el sector Montelíbano - La Apartada - Buenavista (departamento de Córdoba) por nuevas crecientes súbitas y posibles desbordamientos que afecten poblaciones ribereñas.

**ALERTA NARANJA: DESLIZAMIENTOS DE TIERRA**

Probabilidad moderada de ocurrencia de deslizamientos de tierra ocasionados por lluvias en los departamentos de:

- **Cesar:** Bosconia y El Copey.
- **Bolívar:** Morales, Santa Rosa del Sur y Simití.
- **Magdalena:** Estribaciones de la Sierra Nevada de Santa Marta

**ALERTA NARANJA: CRECIENTES SÚBITAS SIERRA NEVADA DE SANTA MARTA**

En las próximas horas se esperan lluvias torrenciales en el área que podrían generar crecientes súbitas en ríos y quebradas de la Sierra Nevada de Santa Marta, se sugiere a pobladores ribereños estar atentos a la evolución del fenómeno.

REGIÓN ANDINA

**ALERTA ROJA: DESLIZAMIENTOS DE TIERRA**

Probabilidad moderada a alta por ocurrencia de deslizamientos de tierra ocasionados por lluvias en los departamentos de:

- **Norte de Santander:** Cúcuta y su área metropolitana, Ábrego, Ocaña, La Esperanza, Gramalote, Santiago, Lourdes, Convención, Hacarí, San Calixto, Cáchira, Durania, Ragonvalia, Los Patios, Bochalema, Pamplona, Villa del Rosario, Arboledas, Cucutilla, Pamplonita, Salazar, Herrán, Chinácota, Bucarasica, El Zulia, Sardinata, Villacaro, Mutiscua, Labateca y Cámeta.
- **Santander:** Bucaramanga y su área metropolitana, Chimá, El Guacamayo, Girón, Contratación, Bolívar, El Palmar, Gámbita, Landázurí, Albania, Florián, Jesús María, Puente Nacional, Simácota, Santa Helena del Opón, Rionegro, Lebríja, Charalá, Chipatá, Ocamonte, Coromoro, Confines, Suratá, Güepsa, Guapotá, Palmas del Socorro, San Vicente de Chucurí, Valle de San José, Suaita, Oiba, Onzaga y El Playón.
- **Antioquia:** Medellín y su área metropolitana, Cañasgordas, Dabeiba, Uramita, Frontino, Giraldo, Buriticá, Abriaquí, Valdivia, Briceño, Ituango, Toledo, Tarazá, Peque, Santo

Domingo, Concepción, Alejandría, Cisneros, San Roque, Caramanta, San Francisco, San Luis, Sonsón.

- **Caldas:** Villa María, Supía, Aranzázu, Marmato, Manizales, Marulanda, Manzanares, Marquetalia, Victoria, Samaná, Neira, Pácora, Aguadas.

Especial atención ameritan las vías Medellín-Valdivia, Bogotá-Bucaramanga y la vía alterna El Sisga-El Secreto.

**ALERTA ROJA: NIVELES ALTOS EN EL RÍO BOGOTÁ**

Para la mañana de hoy, se observan un incremento de niveles de cerca de 50 cms registrados en la estación de Santa Rosita (Sueca-Cundinamarca), por lo que persisten las afectaciones por desbordamientos en amplios sectores a lo largo de la cuenca del río Bogotá. Se reportan en **ALERTA ROJA** las estaciones Puente La Virgen y Gibraltar. Se recomienda a autoridades locales y pobladores de las zonas ribereñas bajas del río Bogotá tomar las medidas preventivas necesarias, especialmente en:

- Cuenca alta (desde su nacimiento en Villapinzón hasta el Puente de la Virgen, en Cota, lo mismo que en bajas de los municipios de Chía, Cajicá y Cota).
- Cuenca media (desde el Puente de la Virgen en Cota hasta antes del embalse del Muña en Alicachín). En este tramo los niveles han alcanzado cotas críticas nuevamente. Zonas bajas de Funza, Mosquera, el Distrito Capital y parte del municipio de Soacha, ante incrementos de los ríos Salitre o Juan Amarillo, San Francisco, Fucha, Tunjuelo y Balsillas, afluentes al río Bogotá. En el momento los niveles se encuentran en el rango de muy altos.

Adicionalmente a las condiciones antes mencionadas, es importante resaltar que las compuertas de Alicachín que regulan el río Bogotá se encuentran abiertas lo cual genera una **ALERTA AMARILLA** y se prevé que ésta condición continúe en el transcurso del día.

**ALERTA ROJA: CRECIENTES SÚBITAS EN LA REGION ANDINA**

Debido a las condiciones meteorológicas y a los pronósticos de lluvias para los departamentos de Cundinamarca, Boyacá, Santander, Norte de Santander, se esperan crecientes súbitas en las quebradas y ríos de vertiente de estos departamentos.

**ALERTA ROJA: CUENCA BAJA DEL RÍO CAUCA**

El nivel del río Cauca, debido a la onda de creciente registrada en el día de ayer a la altura de La Pintada (Antioquia) incremento los niveles alcanzando valores altos, por lo que se reportan afectaciones desde Valdivia hasta su desembocadura en el río Magdalena, particularmente a la altura de Caucaasia. Adicionalmente son importantes los aportes por los altos niveles del río Taraza y Nechí (Antioquia). Así mismo, La Mojana sufre se mantiene alto con valores alrededor de la cota crítica, por lo que se mantiene este nivel de alarma.

**ALERTA NARANJA: EMBALSE DE PRADO**

EPSA ESP mantiene la alerta según reporte para hoy jueves 2 de junio de las 6:00 a.m., la cota de nivel del embalse es de 363.00 msnm. El volumen útil corresponde a 112.86 %. Los aportes al embalse se encuentran estables.

**ALERTA NARANJA: DESLIZAMIENTOS DE TIERRA**

Probabilidad moderada a alta de ocurrencia de deslizamientos de tierra ocasionados por lluvias en los departamentos de:

- **Boyacá:** Muzo, La Victoria, Sotaquirá, Cóbmita, Arcabuco, Chiscas, Gachantivá, El Espino, Güicán, Boavita, La Uvita, Jericó, Duitama, Tunja, Samacá, Sogamoso, Santa Sofía y Saboyá.
- **Cundinamarca:** Pasca, Fusagasugá, Tibacuy, Arbeláez, Silvania, Guaduas, Granada, El Colegio, Anolaima, Zipacón, Soacha y en los cerros circundantes de Bogotá.
- **Risaralda:** Pereira, Dosquebradas, Santa Rosa de Cabal, Mistrató, Pueblo Rico, Apía.
- **Quindío:** Pijao, La Tebaida, Calarcá, Salento y Armenia.
- **Tolima:** Fresno, Chaparral, Falán, Herveo, Santa Isabel, Anzoátegui, Casabianca, Villahermosa, Murillo y Chaparral.
- **Huila:** Hobo, Gigante, Pitalito, Algeciras, Palermo, La Plata, La Argentina, Suaza, Agrado, Oporapa, Saladoblanco, San Agustín, Isnos, Acevedo, Palestina y Garzón.

**ALERTA NARANJA: EMBALSE DE SALVAJINA**

Para hoy jueves 2 de junio de las 6:00 a.m., el nivel del embalse se encuentra en 1,149.53 msnm., que corresponde a un porcentaje de volumen útil de 86.62%, siendo la capacidad máxima de 1,155 msnm.

**ALERTA NARANJA: EMBALSE DE BETANIA**

EMGESA mantiene la alerta según reporte para hoy jueves 2 de junio de las 6:00 a.m., una cota de nivel del embalse de 560.84 msnm, que corresponde a un volumen útil de 96.96%, siendo su capacidad máxima 561.20 msnm. La tendencia actual de los aportantes al embalse es a bajar.

#### **ALERTA NARANJA: RÍO SALDAÑA**

Ante la persistencia de lluvias en la zona, nuevamente en la mañana de hoy se reporta un ascenso en los niveles en el río Saldaña, por lo que se recomienda estar atentos a la evolución de los niveles en el transcurso del día.

#### **ALERTA NARANJA: CUENCA MEDIA DEL RÍO MAGDALENA**

Se reportan niveles altos en el trayecto entre Puerto Salgar/ La Dorada y Barrancabermeja, debido tanto a los aportes provenientes por la operación de los embalses de Betania y Parado, como por las continuas crecientes de los afluentes importantes como Saldaña, Sumapaz, Bogotá, Negro y, Carare.

#### **REGION ORINOQUIA**

#### **ALERTA ROJA: RÍO ARAUCA**

Se mantiene el aumento en los niveles para el río Arauca, a la altura de la población de Arauquita, se esperan ascensos nuevamente en horas de la tarde en Arauquita y en la noche para la ciudad de Arauca. Se recomienda especial atención a los puntos más bajos de las riberas del río, particularmente en sectores Arauquita-Carretero, Santacruz-Bocas de Las Gaviotas y Los Mangos-Arauca.

#### **ALERTA ROJA: AFLUENTES DEL RÍO META**

Se mantiene el aumento de los niveles del río Meta y de varios de sus afluentes, especialmente en la parte alta (estribaciones del piedemonte llanero). Se genera esta alerta y se sugiere a los pobladores de Puerto López permanecer atentos ante la eventualidad de crecidas lentas, debido a que se pronostica la reactivación de las lluvias en el sector. Igualmente es importante que los pobladores de zonas ribereñas bajas del río Ariari y en la cuenca alta del río Aguasclaras (afluente del río Ariari, aguas arriba de Cubarral) hasta las zonas bajas de las riberas de los ríos Guejar, Guape y Grande, estar pendientes, debido que la tendencia es de incremento en sus niveles. De igual forma, esta precaución es para sectores bajos del río Guatiquía (especial atención para sectores urbanos de Villavicencio). También se presentaron incrementos importantes de los niveles del río Humea y del río Upiá (entre Barranco de Upiá y Villanueva, zona agrícola conocida como Guayabetal, y hasta la desembocadura en el río Meta, también se presentan inundaciones, las cuales se extienden hasta Cabuyaro (aguas abajo por el río Meta).

#### **ALERTA ROJA: DESLIZAMIENTOS DE TIERRA**

Probabilidad alta a muy alta de ocurrencia de deslizamientos de tierra ocasionados por lluvias en los departamentos de:

- **Arauca:** Saravena, Fortul y Tame.
- **Casanare:** Aguazul, Tauramena, Monterrey, Sabanalarga, Yopal, Nunchia, Pore, Támara, Paz de Ariporo y Hato Corozal.
- **Boyacá:** Cubara, Campohermoso, Pisba, Socotá, Chita, Aquitania, Macanal, Páez, Nuevo Colón, Miraflores, San Luis de Gaceno, Pajarito, Paya, Labranzagrande, San Luis de Gaceno, Chivor, San Eduardo, Berbeo y Santa María.
- **Meta:** San Luis de Cubarral, Villavicencio Guamal, Restrepo, Granada, Mesetas, San Juan de Arama, Restrepo, Lejanías, Acacias, El Castillo, San Martín, El Dorado, Vistahermosa, La Macarena y El Calvario.
- **Norte de Santander:** Toledo.
- **Cundinamarca:** Medina, Ubalá, Fosca, Cabrera, Une, Guayabetal, Gama, Gachalá, Junín, Quetame y Paratebuena.

Especial atención ameritan las vías Bogotá-Villavicencio, Villavicencio-Yopal, Yopal-Hato Corozal y Yopal-Pajarito.

#### **REGIÓN AMAZÓNICA**

#### **ALERTA ROJA: NIVELES ALTOS EN EL RÍO GUAVIARE**

Se mantienen altos y en aumento los niveles del río Guaviare y se recomienda especial atención a los pobladores de barrios bajos de San José del Guaviare, no se descarta la ocurrencia de nuevas crecientes.

#### **ALERTA NARANJA: DESLIZAMIENTOS DE TIERRA**

Probabilidad moderada a alta de ocurrencia de deslizamientos de tierra ocasionados por lluvias en los departamentos de:

- **Caquetá:** San José de Fragua, San Vicente del Caguán, Albania, El Doncello, La Montañita, El Paujil, Florencia y Belén de los Andaquíes.
- **Putumayo:** Mocoa, San Francisco, Orito, Santiago y Villa Garzón.

Especial atención ameritan las vías Pasto-Mocoa y Florencia-Neiva.

#### **ALERTA AMARILLA: NIVELES ALTOS EN EL RÍO AMAZONAS**

El nivel del río Amazonas en Leticia, registra descenso moderado en los últimos días, sin embargo aún permanece con registros que oscilan en el rango de altos, aunque sin causar afectación.

#### **REGIÓN PACÍFICA**

#### **ALERTA NARANJA: NIVELES ALTOS EN EL RÍO SAN JUAN**

Ante la reducción de los niveles después de la creciente de la noche del sábado, entre las 8 y 11 p.m., a la altura de la población de Tadó en el Chocó, se reduce el nivel de alerta a naranja, sin embargo se recomienda mantenerse atentos en poblaciones ribereñas localizadas en el sector Itsmina-Andagoya (en el departamento del Chocó).

#### **ALERTA NARANJA: DESLIZAMIENTOS DE TIERRA**

Probabilidad moderada a alta de ocurrencia de deslizamientos de tierra en los municipios de:

- **Chocó:** Quibdó, Paimadó, Itsmina, El Carmen, San José del Palmar y Condoto.
- **Nariño:** Barbacoas y Ricaurte.

Especial atención amerita la vía Cali-Buenaventura.

#### **ALERTA NARANJA: NIVELES ALTOS EN EL RÍO ATRATO**

En la parte alta de la cuenca del río Atrato a la altura de la estación Boraudo, municipio de Lloró (Chocó), los niveles ya reportan un descenso importante en la mañana de hoy, sin embargo a la altura de Quibdó, se alcanzaron los niveles altos en la noche anterior y se espera un descenso en el transcurso del día. Se hace la recomendación a las autoridades locales y pobladores de las zonas ribereñas bajas para que tomen las medidas preventivas necesarias, especialmente aguas debajo de Quibdó.

#### **MAR CARIBE**

#### **ALERTA ROJA: TIEMPO LLUVIOSO**

Para el día de hoy se mantendrán las condiciones de amenaza para la navegación menor por cuenta del tiempo lluvioso, inclusive son posibles descargas eléctricas y ráfagas de viento en diversos sectores, se sugiere a usuarios consultar con las Capitanías de puerto antes de zarpar.

#### **ALERTA AMARILLA: PLEAMARES**

En los próximos días hasta el 6 de junio del presente año se espera una de las pleamares más significativas del mes en la costa Caribe nacional, se sugiere a habitantes costeros estar atentos a la evolución del fenómeno.

#### **OCÉANO PACÍFICO**

#### **ALERTA NARANJA: TIEMPO LLUVIOSO**

En horas de la noche y madrugada de mañana sábado son esperadas precipitaciones de variada intensidad con tormentas eléctricas y rachas de viento, se recomienda a usuarios de pequeñas embarcaciones consultar con las Capitanías de puerto al transitar por el área.

#### **ALERTA AMARILLA: PLEAMARES**

Desde el día de hoy y hasta el próximo 7 de junio del presente año se espera una de las pleamares más significativas del mes en la costa Pacífica nacional, se sugiere a habitantes costeros estar atentos a la evolución del fenómeno.

Ricardo LOZANO PICÓN, Director General  
María Teresa MARTÍNEZ GÓMEZ, Jefe Oficina de Pronósticos y Alertas  
Daniel USECHE SAMUDIO, Coordinador de Alertas Ambientales

Profesionales en turno:  
Carlos PINZÓN, Eliecer DÍAZ, Nicolás CUADROS, Oscar MARTÍNEZ, Eliana RINCÓN, Mónica CUELLAR, Ruth LÓPEZ, Mauricio TORRES, Juan ALAMEDA y Edgar GUTIERREZ.

Internet: <http://www.ideam.gov.co>  
Correo electrónico [alertasideam@gmail.com](mailto:alertasideam@gmail.com) [alertasideam@ideam.gov.co](mailto:alertasideam@ideam.gov.co)  
Carrera 10 N° 20 - 30 \*\* Piso 9, Bogotá, D.C.  
Teléfono: 3421586

**ALERTA ROJA. PARA TOMAR ACCIÓN** Advierte a los sistemas de prevención y atención de desastres sobre la amenaza que puede ocasionar un fenómeno con efectos adversos sobre la población, el cual requiere la atención inmediata por parte de la población y de los cuerpos de atención y socorro. Se emite una alerta sólo cuando la identificación de un evento extraordinario indique la probabilidad de amenaza inminente y cuando la gravedad del fenómeno implique la movilización de personas y equipos, interrumpiendo el normal desarrollo de sus actividades cotidianas.

**ALERTA NARANJA. PARA PREPARARSE** Indica la presencia de un fenómeno. No implica amenaza inmediata y como tanto es catalogado como un mensaje para informarse y prepararse. El aviso implica vigilancia continua ya que las condiciones son propicias para el desarrollo de un fenómeno, sin que se requiera permanecer alerta.

**ALERTA AMARILLA. PARA INFORMARSE** Es un mensaje oficial por el cual se difunde información. Por lo regular se refiere a eventos observados, reportados o registrados y puede contener algunos elementos de pronóstico a manera de orientación. Por sus características pretéritas y futuras difiere del aviso y de la alerta, y por lo general no está encaminado a alertar sino a informar.

**CONDICIONES NORMALES** La información que se suministra se encuentra dentro de los rangos normales.

°C: grados Celsius

m: metros

mm: milímetros

KPH: kilómetros por hora

GOES: Geostationary Operational Environmental Satellites (Satélite Geostacionario Operacional Ambiental).

GOES-13 es el designado GOES-Este, localizado en 75° W sobre el ecuador geográfico.

PNN: Parque Nacional Natural

SFF: Santuario de Fauna y Flora

XM: XM Compañía de Expertos en Mercados S.A ESP; es una filial del grupo empresarial ISA.