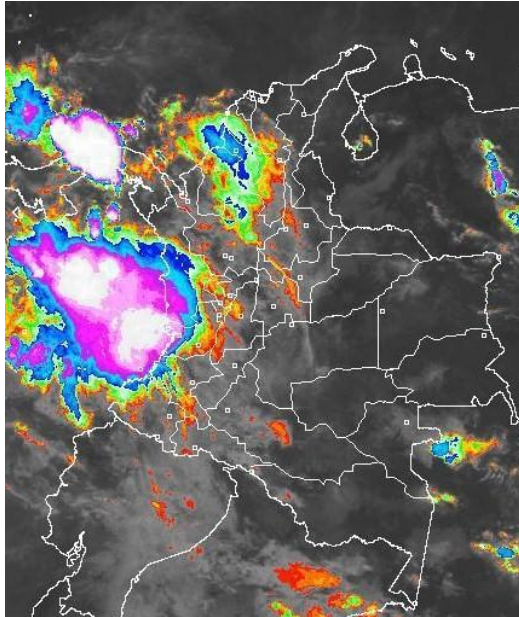


CONDICIONES HIDROMETEOROLÓGICAS ACTUALES

Aunque en los últimos días en el país se ha notado un considerable descenso de las lluvias, todavía se mantiene la **ALERTA ROJA** por deslizamientos de tierra varios sectores de ladera de los Santanderes y del Piedemonte llanero y la **ALERTA ROJA** por niveles altos en la cuenca baja del río Magdalena y en algunos tramos del río Bogotá en su tránsito por el Distrito Capital.

IMAGEN SATELITAL

Imagen GOES - 13° 14 de Junio de 2011 * Hora 7:15 a. m. HLC



PRONÓSTICO CONDICIONES METEOROLÓGICAS ESPECIALES

ÁREA DEL VOLCÁN CERRO MACHÍN

Cielo entre parcial ha mayormente nublado, se prevé precipitaciones entre ligeras y moderadas, en horas de la tarde y noche.

INGEOMINAS lo reporta en **NIVEL AMARILLO (III): CAMBIOS EN EL COMPORTAMIENTO DE LA ACTIVIDAD VOLCÁNICA.**

ELEVACIÓN (pies)	DIRECCIÓN	VELOCIDAD	
		NUDOS	KPH
10,000	SURESTE	10	18
18,000	ESTE	15	27
24,000	ESTE	15	27
30,000	SURESTE	15	27

ÁREA DEL VOLCÁN NEVADO DEL HUILA

Cielo entre parcial a mayormente nublado, se prevé precipitaciones entre ligeras y moderadas, en horas de la tarde y noche.

INGEOMINAS lo reporta en **NIVEL AMARILLO (III): CAMBIOS EN EL COMPORTAMIENTO DE LA ACTIVIDAD VOLCÁNICA.**

ELEVACIÓN (pies)	DIRECCIÓN	VELOCIDAD	
		NUDOS	KPH
10,000	SURESTE	10	18
18,000	ESTE	25	45
24,000	ESTE	20	36
30,000	SURESTE	20	36

ÁREA DEL VOLCÁN GALERAS

Cielo parcialmente nublado, se prevé precipitaciones ligeras, en horas de la tarde y noche.

INGEOMINAS lo reporta en **NIVEL AMARILLO (III): CAMBIOS EN EL COMPORTAMIENTO DE LA ACTIVIDAD VOLCÁNICA.**

ELEVACIÓN (pies)	DIRECCIÓN	VELOCIDAD	
		NUDOS	KPH
10,000	SURESTE	15	27
18,000	ESTE	25	45
24,000	ESTE	20	36
30,000	ESTE	15	27

LO MÁS DESTACADO

- Las precipitaciones aumentaron con respecto al día de ayer, alcanzando el mayor registro en el municipio de Guamal (Meta) con 130.0 mm. En Bogotá se registraron lluvias hacia el sur de la ciudad, el dato más representativo en la estación Pasquilla (Barrio Meissen-Río Tunjuelo) con 20.5 mm.
- En los últimos días se ha evidenciado un descenso de las precipitaciones y un aumento de las temperaturas máximas del aire, especialmente en sectores de las regiones Caribe y Andina, esta situación podría favorecer en los próximos días la ocurrencia de incendios de la cobertura vegetal. De igual forma son probables eventos de vientos fuertes en algunos sectores del centro y sur de la región Andina.
- La tendencia de los principales ríos del país es de descenso, sin embargo, en algunos sectores se mantiene la afectación a las poblaciones ribereñas por lo cual se sugiere estar atentos y no bajar la guardia.
- En la cuenca baja del río Magdalena se mantiene la **ALERTA ROJA** por niveles altos, aunque su tendencia es de descenso, especialmente entre Gamarra (Cesar) y su desembocadura en el Mar Caribe, incluyendo la Ciénaga de Zapatos y el Canal del Dique. Se destacan los niveles altos registrados en el Brazo de Mompóx, los cuales ocasionan inundaciones lentas en amplios sectores de la Depresión Momposina (destacándose el municipio de Mompóx y varios de sus corregimientos).
- En varios sectores de áreas inestables de los Santanderes y del Piedemonte llanero persiste la **ALERTA ROJA** por deslizamientos de tierra, particularmente en Casanare, Boyacá, Cundinamarca y Meta.

ESTADO DE LOS EMBALSES

A continuación se relacionan los volúmenes útiles diarios de reservas de los embalses, en porcentaje, de acuerdo con información de XM (actualizado hasta las 5:00 a. m. del día anterior):

* Información suministrada directamente por los operadores

EMBALSE	DEPARTAMENTO	%	OBSERVACIÓN *
PLAYAS	Antioquia	109.23	ALERTA ROJA
PRADO	Tolima	107.50	ALERTA NARANJA
PEÑOL	Antioquia	100.44	ALERTA AMARILLA
GUAVIO	Cundinamarca	96.63	ALERTA BLANCA
RIOGRANDE 2	Antioquia	95.16	
CALIMA1	Valle del Cauca	95.58	
SAN LORENZO	Antioquia	93.15	ALERTA ROJA
MUÑA	Cundinamarca	92.92	ALERTA BLANCA
NEUSA	Cundinamarca	89.41	
SALVAJINA	Valle del Cauca	88.05	ALERTA NARANJA
BETANIA	Huila	71.13	ALERTA BLANCA

PRECIPITACIONES

A continuación se relacionan los municipios donde en las últimas 24 horas se registraron precipitaciones iguales o superiores a 30 mm:

DEPARTAMENTO	MUNICIPIOS
AMAZONAS	Leticia (40.5)
ANTIOQUIA	Apartadó (57.5)
ARAUCA	Tame (34.6)
BOLIVAR	Magangué (38.0)
CASANARE	Paz de Ariporo (32.8), Tamara (76.0)
CHOCO	Quibdó (108.8), Condoto (30.0), Istmina (50.0), Medio San Juan (46.0)
CORDOBA	Montería (42.3), Tierralta (34.0)
CUNDINAMARCA	Paratebueno (34.0), Guayabetal (35.0), Gachalá (33.8), Ubalá (31.5), Gutiérrez (30.5)
GUAINIA	Puerto Inírida (32.0)

DEPARTAMENTO	MUNICIPIOS
META	Villavicencio (112.0), Acacias (60.0), Restrepo (48.0), San Martín (68.0), Guamal (130.0), Cubarral (55.0), Lejanías (65.0), San Juan de Arama (71.0), Granada (40.0), El Calvario (40.3), San Luis de Cubarral (62.0), Barranca de Upiá (34.0), Mesetas (70.0)
NARIÑO	Puerres (74.2)
PUTUMAYO	Puerto Asís (32.2), San Francisco (88.4), Mocoa (30.0)
SANTANDER	Mogotes (45.4), El Carmen (38.2), Suaíta (40.3), Chimá (41.0)
SUCRE	San Benito (45.0)
TOLIMA	Guamo (40.1)

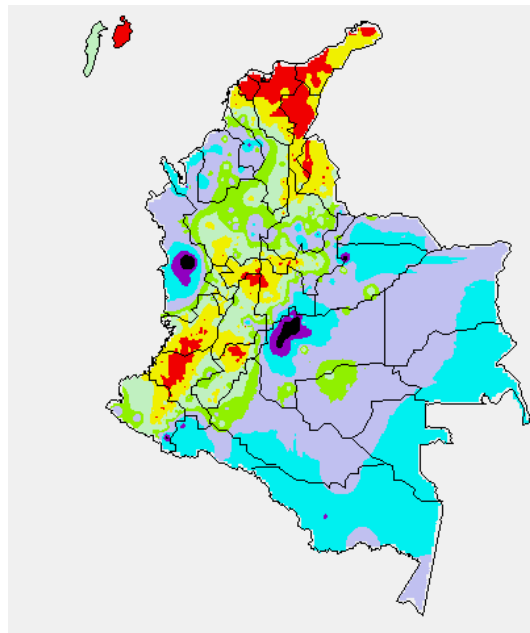
TEMPERATURAS MÁXIMAS

A continuación se relacionan los municipios donde se presentaron temperaturas iguales o superiores a 35°C:

DEPARTAMENTO	MUNICIPIOS
ATLÁNTICO	Manatí (36.8°C).
BOLÍVAR	María La Baja (37.6°C), Arjona (36.0°C), Zambrano (35.0°C) y Carmen de Bolívar (35.6°C).
CAUCA	Mercaderes (37.2°C)
CESAR	Valledupar (36.0°C), Codazzi (36.0°C) y La Gloria (36.6°C).
CÓRDOBA	Montería (35.8°C), Planeta Rica (35.1°C), Lórica (35.4°C), Ayapel (36.0°C), Chimá (36.1°C)
CUNDINAMARCA	Puerto Salgar (35.4°C).
MAGDALENA	Zona Bananera (36.2°C) y Santa Marta (35.4°C).
SANTANDER	Sabana de Torres (35.2°C), Capitanejo (36.4°C).
SUCRE	Corozal (35.0°C), Sincelejo (35.2°C)
TOLIMA	Natagaima (35.4°C), Ambalema (35.6°C) y Saldaña (35.6°C).

MAPA DE PRECIPITACIÓN DIARIA

Desde las 7:00 a.m. del lunes 13 de junio hasta las 7:00 a.m. del martes 14 de junio de 2011



0.0 mm	0.1 a 1.0 mm	1.1 a 5.0 mm	5.1 a 10.0 mm
10.1 a 20.0 mm	20.1 a 40.0 mm	40.1 a 60.0 mm	> de 60.1 mm

ALERTAS VIGENTES

Para mayor información sobre el pronóstico del estado del tiempo, Informes Técnicos Diarios y Comunicados Especiales, e informes de otras áreas temáticas, tales como Hidrología, Deslizamientos de tierra e Incendios forestales, se sugiere consultar los link que se encuentran en la página principal del instituto www.ideam.gov.co

PRONÓSTICO METEOROLÓGICO

REGIÓN	PRONÓSTICO
SABANA DE BOGOTÁ	Durante la mañana se prevé cielo parcialmente nublado con posibilidad de algunas lloviznas sectorizadas. Después del mediodía predominará cielo seminublado en la sabana con lluvias ligeras hacia el centro y sur de la ciudad y a lo largo de los cerros orientales. Temperatura máxima estimada de 20°C. Para mañana se estima cielo parcialmente nublado durante el día, sin embargo no se descarta la presencia de algunas lloviznas hacia los cerros orientales en la tarde.
ANDINA	Durante la mañana predominará cielo mayormente nublado sin descartar lloviznas en gran parte de la región. En horas de la tarde y noche se prevé cielo parcialmente nublado con intervalos de lluvias entre ligeras a moderadas en Antioquia, Eje cafetero, montañas santandereanas, Boyacá, Huila y montañas del Valle. Lloviznas en Cundinamarca y Nariño. Para mañana en la mañana cielo parcialmente nublado en la región. En la tarde y noche lluvias moderadas en Santander, Boyacá, Antioquia, Eje Cafetero y Norte de Cundinamarca.
CARIBE	En horas de la mañana se estima cielo mayormente nublado con lluvias de variada intensidad y posibilidad de tormentas eléctricas sobre Córdoba, Bolívar, Golfo de Urabá y Sucre. En la tarde y noche se prevén que las condiciones de cielo nublado se mantengan dejando lluvias en gran parte de la región, salvo en el norte de La Guajira. Para mañana cielo mayormente nublado en la región con intervalos de lluvias ligeras a moderadas en las estrabaciones de la Sierra Nevada de Santa Marta, sectores de Magdalena, Sucre, Bolívar, Córdoba y Cesar. Lluvias ligeras al sur de La Guajira.
ARCHIPIÉLAGO DE SAN ANDRÉS, PROVIDENCIA Y SANTA CATALINA	Se espera que en las Islas de San Andrés y Providencia predomine cielo mayormente nublado con intervalos de lluvias especialmente en horas de la tarde y noche. Para mañana en san Andrés y Providencia se estima cielo mayormente nublado con lluvias ligeras a moderadas durante el día.
MAR CARIBE	Se prevé cielo nublado con lluvias de variada intensidad y probabilidad de tormentas eléctricas en el occidente del Mar Caribe. Hacia el centro y oriente se estima cielo seminublado sin descartar lluvias ligeras. Para mañana se estima cielo mayormente nublado con lluvias especialmente en alta mar hacia el occidente y centro de la región.
PACIFICA	Durante la jornada se espera cielo nublado y lluvias moderadas en Chocó y costas de Valle, Cauca y Nariño. Para mañana se estima cielo mayormente nublado con lluvias moderadas en Chocó. Lluvias ligeras hacia las costas de Cauca, Valle y Nariño.
INSULAR PACÍFICO	Durante la jornada se prevé cielo nublado, con intervalos de lluvias ligeras a moderadas y tormentas eléctricas en las Islas de Malpelo y Gorgona, especialmente en la mañana y tarde. Predominará cielo mayormente nublado con intervalos de lluvias en Isla de Malpelo y Gorgona, especialmente hacia la mañana y noche.
OCÉANO PACÍFICO	Se prevé que durante la jornada se presente cielo nublado con intervalos de lluvias moderadas y tormentas eléctricas en gran parte de la Cuenca del Pacífico colombiano. Para mañana se prevé cielo mayormente nublado y lluvias en gran parte del área, especialmente en zonas aledañas a las costas en la madrugada y noche.
ORINOQUIA	Durante las horas de la mañana y tarde se estima cielo nublado con lluvias ligeras a moderadas a lo largo del Piedemonte llanero, sur occidente de Meta y Vichada. Lloviznas en Casanare y Arauca. En la noche lluvias entre ligeras a moderadas en Vichada, el resto de la región con cielo parcialmente nublado. Para mañana cielo parcialmente nublado con lluvias en Arauca, Casanare y norte de Vichada. Lluvias moderadas a lo largo del piedemonte llanero.
AMAZONIA	A lo largo del día se estima cielo mayormente nublado con intervalos de lluvias entre ligeras a moderadas en el Piedemonte amazónico, Caquetá, Guaviare, Guainía, Putumayo y Amazonas, particularmente en horas de la mañana y medio día. Para el día de mañana se estima cielo seminublado con lluvias ligeras a moderadas hacia el oriente, especialmente sobre Guainía, Vaupés y Amazonas. Al occidente se estima cielo parcialmente nublado.

REGIÓN CARIBE

ALERTA ROJA: CUENCA BAJA DEL RÍO MAGDALENA

Continúan altos los niveles del río Magdalena en toda su cuenca baja; aunque se han registrado descensos moderados de sus niveles, éstos superan en varios sectores las cotas de afectación lo cual está ocasionando inundaciones lentas, por lo cual se recomienda mantener las medidas que se han tomado hasta ahora. A continuación se relacionan los sectores con mayor afectación:

- **Bolívar:** San Felipe y El Salto, ubicados en la margen derecha del brazo de Mompóx; Magangué, San Pablo, Calamar, Cantagallo y Hatillo de Loba (corregimientos de San Miguel y Juana Sánchez en la margen derecha de Brazo de Loba).
- **Cesar:** Gamarra tanto en sectores rurales como urbanos del municipio, especialmente en el corregimiento de Capulco; adicionalmente a las poblaciones ribereñas de la Ciénaga de Zapatosá, tales como Chimichagua y Saloa.
- **Depresión Momposina:** debido a los niveles altos que registra el río Magdalena por el Brazo de Mompóx, se presentan inundaciones lentas, principalmente en el municipio de Mompóx; por lo anterior se recomienda a pobladores ribereños en zonas bajas estar atentos ante nuevos incrementos, los cuales también podrían incidir en afectaciones para el dique marginal que encausa el río; ésta recomendación se extiende, entre otros, para los corregimientos de Tierra Firme, La Loma, Rinconada, Ancón, Guataca, Pueblo Nuevo, San Nicolás, Guaymaral, Cosquillas, La Candelaria, Caldera, San Luis y Carmen de Cicuco, e igualmente, para amplios sectores del casco urbano de Mompóx.
- **Magdalena:** Belén en la Ciénaga de Zapatosá, Tenerife, Santa Ana, Pedraza y El Banco

ALERTA AMARILLA: CRECIENTES SÚBITAS EN RÍOS Y QUEBRADAS DE LA SIERRA NEVADA DE SANTA MARTA, INCLUIDO EL RÍO RANCHERÍA.

Se mantiene la amenaza de lluvias en estribaciones de la Sierra Nevada de Santa Marta, por lo que se recomienda estar pendientes ante la posibilidad de crecientes súbitas en los ríos Manzanares, Guachaca, Tucurina, Aracataca, Fundación, Sevilla y Algarrobo. Igual condición se presenta en la cuenca media y baja del río Ranchería y varios de sus afluentes, se recomienda especial atención a los pobladores ribereños de la zona rural y urbana de Manaure (La Guajira).

REGIÓN ANDINA

ALERTA ROJA: DESLIZAMIENTOS DE TIERRA

Probabilidad moderada a alta por ocurrencia de deslizamientos de tierra ocasionados por lluvias en los departamentos de:

- **Norte de Santander:** Cúcuta y su área metropolitana, Ábrego, Ocaña, La Esperanza, Gramalote, Santiago, Lourdes, Convención, Hacarí, San Calixto, Cáchira, Durania, Ragonvalía, Los Patios, Bochalema, Pamplona, Villa del Rosario, Arboledas, Cucullilla, Pamplonita, Salazar, Herrán, Chinácota. Bucarasica, El Zulia, Sardinata, Villacaro, Mutiscua, Labateca y Cácuta.
- **Santander:** Bucaramanga y su área metropolitana, Chimá, El Guacamayo, Girón, Contratación, Bolívar, El Palmar, Gámbita, Landázuri, Albania, Florián, Jesús María, Puente Nacional, Simácota, Santa Helena del Opón, Rionegro, Lebríja, Charalá, Chipatá, Ocamonte, Coromoro, Confinas, Suratá, Güepsa, Guapotá, Palmas del Socorro, San Vicente de Chucurí, Valle de San José, Suaita, Oiba, Onzaga y El Playón.

Especial atención ameritan las vías Medellín-Valdivia, Bogotá-Bucaramanga, Bucaramanga-Cúcuta y la vía alterna El Sigsa-El Secreto.

ALERTA ROJA: NIVELES ALTOS EN EL RÍO BOGOTÁ

En la estación de Santa Rosita localizada en Suesca (Cundinamarca), se registra una tendencia al descenso, sin embargo persisten las afectaciones por desbordamientos en sectores del Distrito Capital, especialmente en Puente La Virgen donde se reporta **ALERTA ROJA**. Se recomienda a autoridades locales y pobladores de las zonas ribereñas bajas del río Bogotá tomar las medidas preventivas necesarias, especialmente en:

- Cuenca alta (desde su nacimiento en Villapinzón hasta el Puente de la Virgen, en Cota, lo mismo que en zonas bajas de los municipios de Chia, Cajicá y Cota).
- Cuenca media (desde el Puente de la Virgen en Cota hasta antes del embalse del Muña en Alicachín). En este tramo los niveles mantienen cotas críticas. Zonas bajas de Funza, Mosquera, el Distrito Capital y parte del municipio de Soacha, ante incrementos de los ríos Salitre o Juan Amarillo, San Francisco, Fucha, Tunjuelo y Balsillas, afluentes al río Bogotá. En el momento los niveles se encuentran en el rango de muy altos.

ALERTA NARANJA: EMBALSE DE PRADO

De acuerdo con el reporte de hoy de EPSA a las 7:00 a.m., el embalse de Prado presenta un volumen útil de 110.36%, y se estima que el comportamiento sea de descenso en las próximas horas, debido a que los ríos Negro, Cuinde y Cunday presentan descensos en sus niveles.

ALERTA NARANJA: DESLIZAMIENTOS DE TIERRA

Probabilidad moderada a alta de ocurrencia de deslizamientos de tierra ocasionados por lluvias en los departamentos de:

- **Boyacá:** Almeida, Aquitania, Cerinza, Chinavita, Chita, Chitaraque, Duitama, Garagoa, La Capilla, La Victoria, Muzo, Nuevo Colón, Pachavita, Pesca, Ramiriquí, Rondón, Santa Rosa de Viterbo, Socotá, Sogamoso, Somondoco, Sutatenza, Tenza, Tibaná, Tota, Úmbita, Viracachá y Zetaquirá.
- **Cundinamarca:** Pasca, Fusagasugá, Tibacuy, Arbeláez, Silvania, Guaduas, Granada, El Colegio, Anolaima, Zipacón, Soacha y en los cerros circundantes de Bogotá.
- **Antioquia:** Medellín y su área metropolitana, Cañasgordas, Dabeiba, Uramita, Frontino, Giraldo, Buritica, Abriaquí, Valdivia, Briceño, Ituango, Toledo, Tarazá, Peque, Santo Domingo, Concepción, Alejandría, Cisneros, San Roque, Caramanta, San Francisco, San Luis, Sonsón, Sabanalarga, Liborina, Urrao y Santa Fe de Antioquia.
- **Huila:** Hobo, Gigante, Pitalito, Algeciras, Palermo, La Plata, La Argentina, Suaza, Agrado, Oporapa, Saladoblanco, San Agustín, Isnos, Acevedo, Palestina, Garzón, Santa María y Elías.
- **Quindío:** Pijao, La Tebaida, Calarcá, Salento y Armenia.
- **Caldas:** Villa María, Manizales, Marulanda, Manzanares, Marquetalia, Victoria, Samaná, Neira, Pácora, Aguadas.
- **Risaralda:** Pereira, Dosquebradas, Santa Rosa de Cabal, Mistrató, Pueblo Rico, Apía.
- **Tolima:** Fresno, Chaparral, Falán, Herveo, Santa Isabel, Anzoátegui, Casabianca, Villahermosa, Murillo y Chaparral.

REGION ORINOQUIA

ALERTA ROJA: DESLIZAMIENTOS DE TIERRA

Probabilidad alta de ocurrencia de deslizamientos de tierra ocasionados por lluvias en los departamentos de:

- **Arauca:** Saravena, Fortul y Tame
- **Boyacá:** Cubara, Campohermoso, Pisba, Macanal, Páez, Miraflores, San Luis de Gaceno, Pajarito, Paya, Labranzagrande, Chivor, San Eduardo, Berbeo y Santa María.
- **Casanare:** Aguazul, Tauramena, Monterrey, Sabanalarga, Yopal, Nunchia, Pore, Támara, Paz de Aripuro y Hato Corozal.
- **Cundinamarca:** Medina, Ubalá, Fosca, Cabrera, Une, Guayabetal, Gama, Gachalá, Junín, Quetame y Paratebueno.
- **Meta:** San Luis de Cubarral, Villavicencio Guamal, Restrepo, Granada, Mesetas, San Juan de Arama, Restrepo, Lejanías, Acacias, El Castillo, San Martín, El Dorado, Vistahermosa, La Macarena y El Calvario.
- **Norte de Santander:** Toledo

Especial atención ameritan las vías Bogotá-Villavicencio, Villavicencio-Yopal, Yopal-Hato Corozal y Yopal-Pajarito.

ALERTA NARANJA: CUENCA MEDIA Y BAJA DEL RIO ARAUCA

Se mantiene los niveles altos con moderadas fluctuaciones para el río Arauca, a la altura de la población de Arauquita, no se descartan nuevos ascensos durante los próximos días en Arauquita y con el paso de la onda de crecida se esperan incrementos importantes en la ciudad de Arauca. Se recomienda especial atención a los puntos más bajos de las riberas del río, particularmente en sectores Arauquita-Carretero, Santacruz-Bocas de Las Gaviotas y Los Mangos-Arauca.

ALERTA NARANJA: NIVELES ALTOS EN EL RIO META Y CRECIENTES SÚBITAS EN SUS AFLUENTES

Se mantiene muy altos los niveles del río Meta y crecientes súbitas en varios de sus afluentes, especialmente en la parte alta (estribaciones del piedemonte llanero). Se mantiene esta alerta y se sugiere a los pobladores de Puerto López permanecer atentos ante la ocurrencia de crecidas lentas. Igualmente es importante que los pobladores de zonas ribereñas bajas del río Ariari y en la cuenca alta del río Aguasclaras (afluente del río Ariari, aguas arriba de Cubarral) hasta las zonas bajas de las riberas de los ríos Guejar, Guape y Grande, estar pendientes, debido a que la tendencia es de incremento en sus niveles. De igual forma, esta precaución es para sectores bajos del río Guatiquía (especial atención para sectores urbanos de Villavicencio). También se presentaron incrementos importantes de los niveles del río Humea y del río Upía (entre Barranco de Upía y Villanueva, zona agrícola conocida como Guayabetal, y hasta la desembocadura en el río Meta, lo cual podría ocasionar inundaciones).

REGIÓN AMAZÓNICA

ALERTA NARANJA: NIVELES ALTOS EN EL RIO GUAVIARE

Se mantienen los niveles altos y en aumento en el río Guaviare y se recomienda especial atención a los pobladores de barrios bajos de San José del Guaviare, no se descarta la ocurrencia de nuevas crecientes. Los niveles del Río Guayabero se mantienen también en condiciones críticas.

ALERTA NARANJA: DESLIZAMIENTOS DE TIERRA

Probabilidad moderada a alta de ocurrencia de deslizamientos de tierra ocasionados por lluvias en los departamentos de:

- **Caquetá:** San José de Fragua, San Vicente del Caguán, Albania, El Doncello, Florencia y Belén de los Andaquíes.
- **Putumayo:** Mocoa, San Francisco, Orito, Santiago y Villa Garzón.

REGIÓN PACÍFICA

ALERTA NARANJA: DESLIZAMIENTOS DE TIERRA

Probabilidad moderada a alta de ocurrencia de deslizamientos de tierra en los municipios de:

- **Chocó:** Quibdó, Paimadó, Istmina, Nuquí, El Carmen y San José del Palmar.
- **Nariño:** Barbacoas y Ricaurte.

Especial atención amerita la vía Cali-Buenaventura

MAR CARIBE

ALERTA AMARILLA: OLEAJE Y VIENTO

En el Centro y Oriente de la zona marítima aguas adentro, se espera oleaje entre 2.0 – 4.0 metros y viento con velocidades entre 20 – 30 nudos (37 – 56 km/h), se sugiere a usuarios de embarcaciones menores consultar con las Capitanías de puerto antes de zarpar.

ALERTA AMARILLA: PLEAMARES

Desde el día de hoy y hasta el 17 de junio del presente año se espera una de las pleamares mas significativas del mes en la costa Caribe nacional, asociada con la marea astronómica, se recomienda a habitantes costeros estar atentos a la evolución del fenómeno.

OCÉANO PACÍFICO

ALERTA AMARILLA: TIEMPO LLUVIOSO

En el Centro y Norte del Pacífico colombiano se prevén condiciones lluviosas durante la jornada con posibilidad de actividad eléctrica y rachas de viento, se recomienda a usuarios de embarcaciones de poco calado consultar con las Capitanías de puerto ante inminente tempestad.

Ricardo LOZANO PICÓN, Director General
María Teresa MARTÍNEZ GÓMEZ, Jefe Oficina de Pronósticos y Alertas
Daniel USECHE SAMUDIO, Coordinador de Alertas Ambientales

Profesionales en turno:

Alejandro URIBE, Eliecer DÍAZ, Hernando WILCHES, Eliana RINCON, Patricia LEON, Mauricio TORRES,
Juan ALAMEDA y Hernando CARDOSO.

Internet: <http://www.ideam.gov.co>

Correo electrónico alertasideam@gmail.com alertasideam@ideam.gov.co

Carrera 10 N° 20 - 30 ** Piso 9, Bogotá, D.C.

Teléfono: 3421586

ALERTA ROJA. PARA TOMAR ACCIÓN Advierte a los sistemas de prevención y atención de desastres sobre la amenaza que puede ocasionar un fenómeno con efectos adversos sobre la población, el cual requiere la atención inmediata por parte de la población y de los cuerpos de atención y socorro. Se emite una alerta sólo cuando la identificación de un evento extraordinario indique la probabilidad de amenaza inminente y cuando la gravedad del fenómeno implique la movilización de personas y equipos, interrumpiendo el normal desarrollo de sus actividades cotidianas.

ALERTA NARANJA. PARA PREPARARSE Indica la presencia de un fenómeno. No implica amenaza inmediata y como tanto es catalogado como un mensaje para informarse y prepararse. El aviso implica vigilancia continua ya que las condiciones son propicias para el desarrollo de un fenómeno, sin que se requiera permanecer alerta.

ALERTA AMARILLA. PARA INFORMARSE Es un mensaje oficial por el cual se difunde información. Por lo regular se refiere a eventos observados, reportados o registrados y puede contener algunos elementos de pronóstico a manera de orientación. Por sus características pretéritas y futuras difiere del aviso y de la alerta, y por lo general no está encaminado a alertar sino a informar.

CONDICIONES NORMALES La información que se suministra se encuentra dentro de los rangos normales.

°C: grados Celsius

m: metros

mm: milímetros

KPH: kilómetros por hora

GOES: Geostationary Operational Environmental Satellites (Satélite Geoestacionario Operacional Ambiental).

GOES-13 es el designado GOES-Este, localizado en 75° W sobre el ecuador geográfico.

PNN: Parque Nacional Natural

SFF: Santuario de Fauna y Flora

XM: XM Compañía de Expertos en Mercados S.A ESP; es una filial del grupo empresarial ISA.