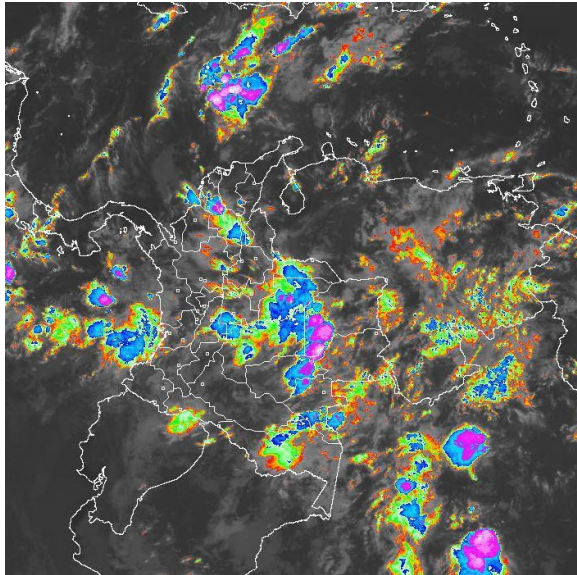


## CONDICIONES HIDROMETEOROLÓGICAS ACTUALES

En las últimas 24 horas se reportaron considerables precipitaciones en Antioquia, Tolima, los Santanderes y Piedemonte amazónico. Se mantiene la **ALERTA ROJA** por niveles altos en las cuencas de los ríos Magdalena, Cauca, Bogotá, Ranchería, Meta y Arauca y en el día de hoy el Río Cravo Norte, y por deslizamientos de tierra sectores de ladera de los Santanderes, Boyacá, Cundinamarca, Eje cafetero y Piedemonte llanero.

### IMAGEN SATELITAL

Imagen GOES - 13 \* 22 de mayo de 2011 \* Hora 9:00 a. m. HLC



### PRONÓSTICO CONDICIONES METEOROLÓGICAS ESPECIALES

ÁREA DEL VOLCÁN CERRO MACHÍN			
Se prevé tiempo lluvioso durante la jornada.			
INGEOMINAS lo reporta en <b>NIVEL AMARILLO (III)</b> :			
ELEVACIÓN (pies)	DIRECCIÓN	VELOCIDAD	
		NUDOS	KPH
10,000	SUR	5 - 10	9 - 18
18,000	SUR	5 - 10	9 - 18
24,000	SURESTE	5 - 15	9 - 28
30,000	SURESTE	5 - 15	9 - 28

ÁREA DEL VOLCÁN NEVADO DEL HUILA			
Cielo parcialmente nublado			
INGEOMINAS lo reporta en <b>NIVEL AMARILLO (III)</b> :			
ELEVACIÓN (pies)	DIRECCIÓN	VELOCIDAD	
		NUDOS	KPH
10,000	SURESTE	5	9
18,000	SURESTE	5 - 10	9 - 18
24,000	SURESTE	5 - 15	9 - 28
30,000	SURESTE	5 - 10	9 - 18

ÁREA DEL VOLCÁN GALERAS			
Cielo entre ligero y parcialmente nublado..			
INGEOMINAS lo reporta en <b>NIVEL AMARILLO (III)</b> :			
ELEVACIÓN (pies)	DIRECCIÓN	VELOCIDAD	
		NUDOS	KPH
10,000	VARIABLE	5	9
18,000	SURESTE	5 - 15	9 - 28
24,000	SURESTE	5 - 15	9 - 28
30,000	ESTE	10 - 20	18 - 37

### LO MÁS DESTACADO.

- Las lluvias tendieron a incrementarse, principalmente en sectores de Antioquia, Tolima, los Santanderes y Piedemonte amazónico, alcanzando el mayor volumen en el municipio de Samaná (Caldas) con 180 mm
- La mayor parte de la cuenca del río Magdalena se encuentra en **ALERTA ROJA** por presentar niveles altos especialmente entre Barrancabermeja (Santander) y su desembocadura en el Mar Caribe.
- ALERTA ROJA** en el río Bogotá, se mantiene con niveles muy altos en varios puntos tanto rurales como urbanos del Distrito Capital, con tendencia al ascenso lento.
- La cuenca media y baja del río Cauca desde la Pintada (Antioquia) hasta su desembocadura en el río Magdalena se mantiene en **ALERTA ROJA** por conservar niveles por encima de lo normal, especial atención ameritan el río Nechí (Antioquia) y la depresión de La Mojana Sucreña. Especial atención para el sector Puerto triunfo, Puerto Valdivia y Puerto Nare (Antioquia), debido a que se prevé un tránsito de onda de crecida en la madrugada de mañana.
- ALERTA ROJA** en el río Cravo Norte, se registra una creciente súbita con niveles por encima de las cotas de afectación, especial atención a pobladores ribereños desbordamiento.
- El río Meta se mantiene en **ALERTA ROJA**, ante la posibilidad de nuevos incrementos del nivel por causa de las últimas que se presentaron en las últimas 24 horas y las que se prevén en los próximos días para esta área, afectando los ríos Cravo Sur, Pauto, Tocaría y demás afluentes.
- ALERTA ROJA** en el embalse de Prado (Tolima), de acuerdo con el reporte para hoy de EPISA los niveles del alcanzan nuevamente valores altos con tendencia al aumento para las próximas horas, actualmente tiene una cota de nivel del embalse de 363.52 msnm.
- En varios sectores de áreas inestables de la vertiente oriental de la cordillera oriental y del Piedemonte llanero persiste la **ALERTA ROJA** por deslizamientos de tierra, particularmente en los departamentos de Casanare, Boyacá, Cundinamarca, Meta, Norte de Santander, Caldas, Tolima, Huila, Tolima, Antioquia, Santander, Caquetá.

### ESTADO DE LOS EMBALSES

A continuación se relacionan los volúmenes útiles diarios de reservas de los embalses, en porcentaje, de acuerdo con información de XM (actualizado hasta las 5:00 a.m. del día anterior):

\* Información suministrada directamente por los operadores

EMBALSE	DEPARTAMENTO	%	OBSERVACIÓN
PRADO	Tolima	116.57	<b>ALERTA ROJA</b>
PLAYAS	Antioquia	115.66	<b>ALERTA ROJA</b>
TRONERAS	Antioquia	86.51	<b>ALERTA ROJA</b>
PUNCHINÁ	Antioquia	93.55	<b>ALERTA ROJA</b>
RIOGRANDE 2	Antioquia	101.32	<b>ALERTA ROJA</b>
PEÑOL	Antioquia	101.81	<b>ALERTA ROJA</b>
SAN LORENZO	Antioquia	101.25	<b>ALERTA AMARILLA</b>
MUÑA	Cundinamarca	94.54	ALERTA BLANCA
CALIMA1	Valle del Cauca	93.90	<b>ALERTA NARANJA</b>
NEUSA	Cundinamarca	92.69	<b>ALERTA NARANJA</b>
GUAVIO	Cundinamarca	88.32	<b>ALERTA NARANJA</b>
SALVAJINA	Valle del Cauca	84.21	<b>ALERTA NARANJA</b>

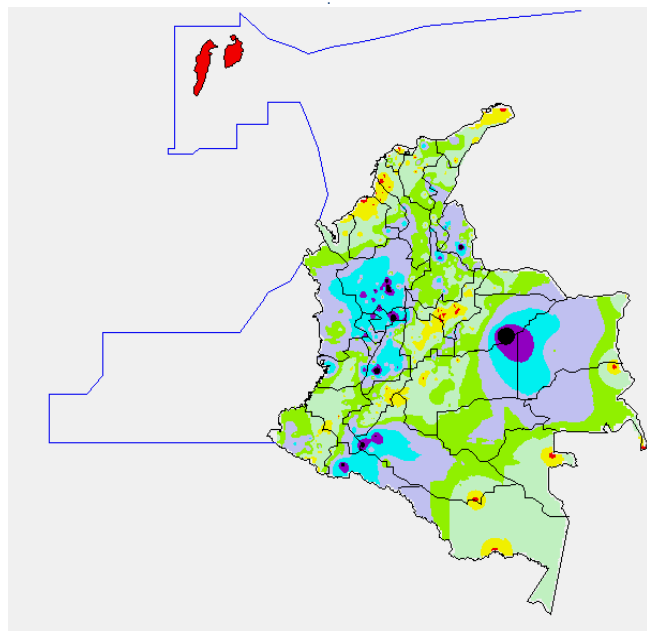
## PRECIPITACIONES

A continuación se relacionan los municipios donde en las últimas 24 horas se registraron precipitaciones iguales o superiores a 30 mm:

DEPARTAMENTO	MUNICIPIOS
<b>ANTIOQUIA</b>	Frontino (32.0), Medellín (33.0), Betania (35.0), Anzá (36.0), Belmira (36.2), Yarumal (37.2), El Peñol (39.2), Bello (40.0), Giraldo (40.0), Barbosa (50.0), Pueblorrico (50.0), Caldas (58.5), Caramanta (68.0), Betulia (69.0), Abejorral (70.0), Bello (76.2), Santo Domingo (85.0), Gómez Plata (90.0), Alejandría (110.6)
<b>BOYACA</b>	Campohermoso (30.0)
<b>CALDAS</b>	Neira (30.0), Victoria (31.4), Pácora (32.0), Samaná (180.0)
<b>CAQUETA</b>	Belén de los Andaquíes (52.0), Florencia (63.2), San José de Fragua (76.3)
<b>CASANARE</b>	Orocué (101.0)
<b>CESAR</b>	El paso (32.0)
<b>CUNDINAMARCA</b>	Puerto Salgar (92.0)
<b>HUILA</b>	San Agustín (42.0)
<b>MAGDALENA</b>	Santa Marta (30.5)
<b>META</b>	Villavicencio (33.0)
<b>NORTE DE SANTANDER</b>	Ragonvalia (70.3), Salazar (114.3)
<b>PUTUMAYO</b>	Puerto Caicedo (73.5)
<b>RISARALDA</b>	Pereira (45.5), La Virginia (60.0)
<b>SANTANDER</b>	Chimá (32.2), El Carmen (32.5), Sabana de Torres (64.2)
<b>TOLIMA</b>	Libano (30.0), Ibagué (35.5), Santa Isabel (35.7), Purificación (45.0), San Antonio (46.5), Prado (54.2), Chaparral (136.2)
<b>VALLE DEL CAUCA</b>	Buenaventura (36.0)
<b>VICHADA</b>	Cumaribo (57.6)

## MAPA DE PRECIPITACIÓN DIARIA

Desde las 7:00 a.m. del sábado 21 de mayo hasta las 7:00 a.m. del domingo 22 de mayo de 2011



0.0 mm	0.1 a 1.0 mm	1.1 a 5.0 mm	5.1 a 10.0 mm
10.1 a 20.0 mm	20.1 a 40.0 mm	40.1 a 60.0 mm	> de 60.1 mm

## PRONÓSTICO METEOROLÓGICO

REGIÓN	PRONÓSTICO
<b>SABANA DE BOGOTÁ</b>	Cielo entre parcialmente nublado y nublado con precipitaciones entre ligeras a moderadas en diversos sectores de la sabana. Para mañana se prevén lluvias de variada intensidad y sectorizadas en horas de la tarde
<b>ANDINA</b>	En la región se pronostica una jornada lluviosa, especialmente en sectores de Cundinamarca, Antioquia, los Santanderes, Eje cafetero, Tolima, Boyacá y Macizo colombiano. Para mañana persistirán las condiciones nubosas con precipitaciones en horas de la tarde y noche en sectores de montaña de las cordilleras oriental, central y occidental.
<b>CARIBE</b>	Nubosidad variada y condiciones secas en la mañana, salvo en el Sur de Bolívar, Cesar y Sucre donde se esperan precipitaciones. En la tarde y noche se advierten aguaceros con tormentas eléctricas en las estribaciones de la Sierra Nevada de Santa Marta y en sectores de Córdoba y Urabá. Para mañana son previstas lluvias particularmente en horas de la tarde y noche en el Sur de La Guajira, Norte de Cesar y Magdalena, Córdoba y Urabá.
<b>ARCHIPIÉLAGO DE SAN ANDRÉS, PROVIDENCIA Y SANTA CATALINA</b>	Cielo entre ligera a parcialmente cubierto con predominio tiempo seco. Para mañana no se descartan lloviznas ocasionales.
<b>MAR CARIBE</b>	En la mayor parte de la zona marítima colombiana se prevé tiempo seco, salvo en algunos lugares del centro y Oriente donde se pronostican lluvias, en algunos casos con descargas eléctricas. Cielo entre parcialmente cubierto y cubierto con precipitaciones en sectores aledaños a la costa central y oriental.
<b>PACÍFICA</b>	A lo largo de la región predominarán las condiciones nubosas, lloviznas dispersas en la mañana y lluvias de variada intensidad en varios sectores de Choco, Valle del Cauca, Cauca y Nariño. Para mañana cielo entre parcialmente cubierto y cubierto con precipitaciones después del mediodía y por la noche en el centro y Norte de la región.
<b>INSULAR PACÍFICA</b>	Cielo nublado con precipitaciones a diferentes horas del día y de la noche. Para mañana se mantendrán las condiciones nubosas con lluvias variadas
<b>OCÉANO PACÍFICO</b>	En la mayor parte del Pacífico nacional se espera tiempo lluvioso con posibilidad de actividad eléctrica y ráfagas de viento en algunos sectores. Para mañana esperen abundante nubosidad con precipitaciones en amplios sectores del centro y Norte de la zona marítima nacional.
<b>ORINOQUIA</b>	Cielo entre parcialmente nublado y nublado con lluvias generalizadas, las de mayor consideración, esperadas a lo largo del Piedemonte llanero, en algunos sectores no se desestiman tormentas eléctricas. Para mañana se esperan precipitaciones en varios sectores de los departamentos de Arauca, Casanare, Meta y Vichada.
<b>AMAZONIA</b>	Cielo entre parcialmente nublado y nublado con precipitaciones en varios sectores de Guaviare, Vaupés, Guainía, Amazonas, Oriente de Caquetá y Putumayo. Para mañana se pronostican lluvias en la mayor parte de la región, incluido el Piedemonte amazónico.

## ALERTAS VIGENTES

Para mayor información sobre el pronóstico del estado del tiempo, Informes Técnicos Diarios y Comunicados Especiales, e informes de otras áreas temáticas, tales como Hidrología, Deslizamientos de tierra e Incendios forestales, se sugiere consultar los link que se encuentran en la página principal del instituto [www.ideam.gov.co](http://www.ideam.gov.co)

### REGIÓN CARIBE

#### ALERTA ROJA: CUENCA BAJA DEL RÍO MAGDALENA

Se recomienda a los habitantes de la zona del Canal del Dique y también de los sectores destacados a continuación, estar atentos ante cualquier cambio de nivel de los ríos y ciénagas:

- Bolívar:** San Felipe y El Salto, ubicados en la margen derecha del brazo de Mompóx; Magangué, San Pablo, Calamar, Cantagallo y Hatillo de Loba (corregimientos de San Miguel y Juana Sánchez en la margen derecha de Brazo de Loba).

- **Cesar:** Gamarra tanto en sectores rurales como urbanos del municipio, especialmente en el corregimiento de Capulco; adicionalmente a las poblaciones ribereñas de la Ciénaga de Zapatos, tales como Chimichagua y Saloa.
- **Magdalena:** Belén en la Ciénaga de Zapatos, Tenerife, Santa Ana, Pedraza, El Banco y Plato.

#### **ALERTA ROJA: CUENCA RIO RANCHERÍA**

Los niveles del río Ranchería a la altura del municipio de Barranca (Guajira) en la estación de San Francisco se encuentra por encima de la cota de afectación y debido a que se espera que las precipitaciones persistan durante el fin de semana se sugiere mantener la alerta roja dado que no se descartan nuevos ascensos que generen afección, en especial las zonas bajas del municipio de Barranca (Guajira) y el acueducto.

#### **ALERTA ROJA: CRECIENTES SÚBITAS EN RÍOS Y QUEBRADAS DE LA SIERRA NEVADA DE SANTA MARTA**

Aunque todavía no se reportan afectaciones, se pueden presentar crecientes súbitas en los ríos Manzanares, Guachaca, Tucurínca, Aracataca, Fundación, Sevilla y Algarrobo. Igual condición se presenta en la cuenca media y baja del río Ranchería y varios de sus afluentes, por lo cual se recomienda especial atención a los pobladores ribereños de la zona rural y urbana de Manauare (La Guajira). El pronóstico del tiempo para los próximos días nos anticipa un incremento de las precipitaciones en sectores de la Sierra Nevada de Santa Marta, por lo que se recomienda a habitantes ribereños, principalmente de los ríos Ranchería, Fundación y Aracataca, estar atentos al comportamiento de sus caudales ya que los niveles continúan en ascenso.

#### **ALERTA NARANJA: POSIBILIDAD DE CRECIENTES SUBITAS EN LOS RIOS QUE DESEMBOCAN EN EL GOLFO DE URABÁ.**

Se han presentado incrementos importantes de los niveles de varias corrientes, lo cual ha generado afectaciones, se previene a pobladores de zonas ribereñas bajas, en especial para los siguientes puntos:

- Debido al tránsito de la onda de crecida, se previene a los pobladores en zonas bajas de los municipios de Medio Atrato (Beté), Bojayá, Vigía del Fuerte, Murindó, Carmen de Atrato (Curbaradó) Y Riosucio, todos en el departamento del Chocó, ya que se registrarán crecientes súbitas; se prevé que ésta situación se mantenga durante las próximas horas. El nivel de alarma también se extiende para varias corrientes de la vertiente del río Atrato formado por la cuenca de los ríos Murindó, Jadegá, Chajeradó, Murri y Riosucio, entre otros.

#### **REGIÓN ANDINA**

Continúa el ascenso moderado de los niveles en la parte baja de la cuenca del río Magdalena, por lo cual se genera la **ALERTA ROJA** en el sector San Pablo (Bolívar) - Gamarra (Cesar); se recomienda especial atención a los corregimientos de Paturia y Vijagual (municipio de Puerto Wilches, Santander), ya que éstos son algunos de los puntos más susceptibles a inundaciones lentas, los cuales se ubican aguas debajo de San Pablo. Se prevé que éste incremento continúe en el transcurso del día y parta de mañana.

#### **ALERTA ROJA: CUENCA ALTA Y MEDIA DEL RÍO MAGDALENA**

Con la reactivación de los lluvias se han generado incrementos de nivel en las cuencas alta y media del río Magdalena, desde Neiva hasta Gamarra, por lo que se hace un llamado especial a autoridades locales y pobladores ribereños para que se mantengan muy atentos al comportamiento del nivel y se tomen las medidas preventivas necesarias.

El día de hoy se observa una tendencia de ascenso moderado en las estaciones de Purificación (Tolima), Nariño, Puerto Salgar (Cundinamarca) y Puerto Berrío (Antioquia), con valores altos cercanos a las cotas de desbordamiento. Debido a que se mantiene la posibilidad de ascenso y ante la probabilidad de nuevos incrementos en sus afluentes, se previene a pobladores ribereños de los departamentos de Huila, Tolima, Cundinamarca, Santander y Bolívar, y a las autoridades locales para que estén atentos y tomen las medidas preventivas, especialmente en sectores de:

- **Antioquia:** Puerto Nare y Puerto Triunfo.
- **Bolívar:** San Pablo.
- **Boyacá:** Puerto Boyacá.
- **Caldas:** La Dorada.
- **Cesar:** Gamarra.
- **Santander:** Barrancabermeja.

#### **ALERTA ROJA: CUENCA BAJA DEL RÍO CAUCA**

El nivel del río Cauca desde Caucasia hasta su desembocadura en el río Magdalena, incluidos sectores de Nechí (Antioquia) y La Mojana sucriña se mantiene alto con valores alrededor de la cota crítica. Se destaca el incremento que se está generando en esta parte media-baja de la cuenca producto del tránsito que hace la creciente súbita y de las precipitaciones registradas en la zona antioqueña, con valores muy altos registrada el día de hoy a la altura de la estación la Pintada (Antioquia).

#### **ALERTA ROJA: NIVELES ALTOS EN EL RÍO BOGOTÁ Y EN VARIOS DE SUS AFLUENTES**

Situación actual de descenso con valores muy altos. De acuerdo con el monitoreo en la estación Santa Rosita, Suesca (Cundinamarca). El Valor actual es de 1,44 metros.

Con el tránsito de esta creciente, se presentan nuevamente anegamientos y desbordamientos en diferentes puntos de la cuenca. Se recomienda a autoridades locales y pobladores de las zonas ribereñas bajas del río Bogotá para que tomen las medidas preventivas necesarias, especialmente en:

- Cuenca alta (desde su nacimiento en Villapinzón hasta el Puente de la Virgen, en Cota. Zonas bajas de los municipios de Chía, Cajicá y Cota).
- Cuenca media (desde el Puente de la Virgen en Cota hasta antes del embalse del Muña en Alicachín). En este tramo los niveles han alcanzado cotas críticas nuevamente. Zonas bajas de Funza, Mosquera, el Distrito Capital y parte del municipio de Soacha, ante incrementos de los ríos Salitre o Juan Amarillo, San Francisco, Fucha, Tunjuelo y Balsillas, afluentes al río Bogotá. En el momento los niveles se encuentran en el rango de muy altos.

#### **ALERTA ROJA: CRECIENTES SUBITAS Y DESBORDAMIENTOS EN LOS RÍOS CHICAMOCHA Y SUÁREZ**

Continúan presentándose afectaciones en las poblaciones especialmente del departamento de Boyacá por desbordamientos del río Chicamocha. Se recomienda a las autoridades locales y a los pobladores (especialmente en zonas rurales bajas) en los municipios de Toca, Tuta, Paipa, Duitama, Tunja, Tibasosa, Nobsa y Sogamoso tomar las medidas preventivas necesarias dado que se esperan nuevas afectaciones en dichos municipios no solo por la persistencia de las lluvias durante el día de hoy, sino por el desbordamiento que registró el Embalse de La Copa.

Adicionalmente se destaca el valor actual muy alto que se tiene en la Represa de La Playa. Igualmente, se destaca el desbordamiento del río Suárez a la altura de San Benito Nuevo (Santander). Se recomienda que autoridades locales y pobladores de zonas ribereñas estén atentos al tránsito de dicha creciente.

#### **ALERTA ROJA: CRECIENTES SUBITAS EN EL RÍO SALDAÑA**

Debido a las fuertes lluvias en la zona, se registra una creciente súbita en la cuenca del río Saldaña, por lo que se recomienda estar atentos a los pobladores ribereños.

#### **ALERTA ROJA: CRECIENTES SUBITAS EN LA CUENCA DEL CATATUMBO**

Desde hace dos días se mantienen importantes registros de lluvias en amplios sectores del departamento de Norte de Santander, por lo cual se recomienda especial para pobladores en zonas ribereñas de las cuencas media y baja de los ríos Catatumbo, San Miguel, Zulia, Tarra, Cucutilla, Pamplonita y Algodonal. Se recomienda especial atención para pobladores en zonas bajas del Tibú (Norte de Santander) y en Sardinata (Norte de Santander) especialmente para los corregimientos de La Pesa, Casetabla y Centenario, en los cuales se registran inundaciones. Igual nivel de alarma se presenta para la confluencia de los ríos Tibú, Sardinata y Presidente, en el sitio Tres Bocas (Norte de Santander). Se prevé que la condición de ascenso se mantenga en el transcurso del día, ocasionando inundaciones en amplios sectores de éste departamento.

#### **ALERTA ROJA: DESLIZAMIENTOS DE TIERRA**

Probabilidad moderada a alta por ocurrencia de deslizamientos de tierra ocasionados por lluvias en los departamentos de:

- **Norte de Santander:** Cúcuta y su área metropolitana, Ábrego, La Esperanza, Gramalote, Santiago, Lourdes, Convención, Hacarí, San Calixto, Cáchira, Durania, Ragonvalia, Los Patios, Bochalema, Pamplona, Villa del Rosario, Arboledas, Cucutilla, Pamplonita, Salazar, Herrán, Chinácota. Bucarasica, El Zulia, Sardinata, Villacaro, Mutiscua, Labateca y Cácuta.
- **Santander:** Bucaramanga y su área metropolitana, Chimá, El Guacamayo, Contratación, Bolívar, El Palmar, Gámbita, Landázuri, Albania, Florián, Jesús María, Puente Nacional, Simácala, Santa Helena del Opón, Rionegro, Lebrija, Charalá, Chipatá, Ocamonte, Coromoro, Confinés, Suratá, Güepsa, Guapotá, Palmas del Socorro, San Vicente de Chucurí, Valle de San José, Suaita, Oiba, Onzaga y El Playón.
- **Antioquia:** Medellín y su área metropolitana, Santo domingo, Alejandría, Cisneros, Frontino, Belmira, Yarumal, Cañasgordas, Gómez Plata, Caramanta, Giraldo, Santafé de Antioquia, Anzá, San Francisco, San Luis y Sonsón.
- **Boyacá:** Muzo, Pauna, Tunungua, Briceño, Coper, San Pablo de Borbur, Buenavista, Maripí, La Victoria, Sotaquirá, Cómbita, Arcabuco, Puerto Boyacá, Gachantivá, Quipama, Otanche, El Espino, Güicán, Boavita, La Uvita, Jericó, Duitama, Tunja, Samacá, Sogamoso, Santa Sofía y Saboyá.
- **Caldas:** Villa María, Manizales, Marulanda, Manzanares, Riosucio, Marquetalia, Victoria, Samaná, La Dorada, Neira, Aranzázu, Pácora, Aguadas, Salamina, Norcasia y Filadelfia.

Especial atención ameritan las vías Medellín – Valdivia; Bogotá – Villavicencio y la vía alterna El Sisga – El Secreto.

#### **ALERTA ROJA: EMBALSE DE PRADO**

De acuerdo con el reporte de hoy de EPSA a las 6 a.m., se mantiene el nivel de alerta Roja debido a los altos niveles y a la tendencia de descenso en los caudales de entrada, con una cota de nivel del embalse de 363.4 msnm, que corresponde a un volumen útil de 77.24%, siendo su capacidad máxima 367 msnm. Aguas arriba continúan reportándose crecientes súbitas moderadas en los ríos Negro, Cuinde y Cunday, aportantes al embalse.

#### **ALERTA AMARILLA: AGUAS ABAJO DE LAS COMPUERTAS DE ALICACHÍN**

De acuerdo con el reporte de Emgesa se mantiene la alerta Amarilla aguas abajo de Alicachín. El monitoreo de los niveles del río Bogotá aguas arriba indica Alerta Roja en la estación Gibraltar y Alerta Amarilla en la estación Las Huertas. Aún se mantiene la situación crítica sobre

el río Bogotá, varias estaciones del acueducto continúan en alerta Roja y Naranja. El río Bogotá, aguas abajo se encuentra en estado de alerta amarilla.

#### **ALERTA NARANJA:** DESLIZAMIENTOS DE TIERRA

Probabilidad moderada a alta de ocurrencia de deslizamientos de tierra ocasionados por lluvias en los departamentos de:

- **Cundinamarca:** Choachí, Chagüaní, Pasca, Fusagasugá, Tibacuy, Pandi, Pasca, Arbeláez, Anolaima, Albán, Cachipay, San Antonio del Tequendama, Simijaca, El Colegio, Granada, Sylvania, Guaduas, San Cayetano, Pacho, Villeta, Vianí, Guayabal de Siquima, Utica, San Juan de Río Seco, Soacha y en los cerros circundantes de Bogotá.
- **Risaralda:** Pereira, Dosquebradas, Santa Rosa de Cabal, Mistrató, Pueblo Rico, Balboa, Santuario, Apía, Quinchía y La Celia.
- **Quindío:** Pijao, La Tebaida, Calarcá, Salento y Armenia.
- **Tolima:** Falán, Fresno, Herveo, Casabianca, Santa Isabel, Anzoátegui, Murillo, Chaparral y Villahermosa.
- **Huila:** Hobo, Gigante, Pitalito, Algeciras, Santa Rosa, Palermo, La Plata, La Argentina y Garzón.

#### **ALERTA NARANJA:** CRECIENTES SUBITAS REGIÓN ANDINA

Dada la probabilidad y persistencia de lluvias en el Valle Interandino, se presenta ésta alerta en:

- **Antioquia (río Medellín y afluentes):** debido al reporte de lluvias (especialmente en el área metropolitana de Medellín y en varios municipios aledaños), se recomienda especial atención sobre el río Medellín, lo mismo que afluentes y quebradas del mismo, ante la eventualidad de crecidas súbitas, cuya ocurrencia podrían causar inundaciones y afectaciones en zonas inestables de ladera. El Río Nechí reporta crecientes súbitas. Adicionalmente los ríos La Miel, Nare y Samaná.
- **Boyacá:** río Garagoa y afluentes del embalse de Chivor
- **Tolima:** Río Saldaña
- **Valle del Cauca:** cuencas de los ríos Palo, Escalarete, Dagua, Meléndez y Pance.
- **Santander:** ríos Carare, Opón y Lebrja.

#### **ALERTA NARANJA:** EMBALSE DE SALVAJINA

De acuerdo con el reporte de hoy de la Empresa de Energía del Pacífico E.S.P. a las 6 a.m., el nivel del embalse se encontraba en 1148,76 msnm que corresponde a un porcentaje de volumen útil de 84,29%, siendo la capacidad máxima de 1155 msnm. Los caudales a la entrada presentan condición de descenso.

#### **ALERTA AMARILLA:** CUENCA ALTA Y MEDIA DEL RÍO CAUCA

El nivel del río Cauca en su cuenca alta y media continúa presentando para el día de hoy una tendencia al descenso sostenido.

#### **ALERTA AMARILLA:** CRECIENTES SÚBITAS EN AFLUENTES DEL RÍO CAUCA

Se mantiene la probabilidad de crecientes súbitas dado que se esperan importantes precipitaciones durante el fin de semana en las cuencas de los ríos Palo, Morales, Guadalajara, Cali y Dagua. Especial atención para pobladores en inmediaciones del distrito de riego del RUT (Roldanillo - La Unión - Toro), dado que crecientes súbitas de días anteriores han ocasionado inundaciones lentas en zonas bajas, tanto para sectores rurales como urbanos de éstos municipios, principalmente por los niveles altos de los ríos Riopaila y Zarzal. Adicionalmente los ríos Meléndez y Pance permanecen con niveles altos. Se recomienda especial atención en las zonas bajas de estos afluentes al río Cauca (especialmente sectores urbanos de Cali, Yotoco, Yumbo y Bugalagrande) ante la eventualidad de crecientes súbitas.

#### **ALERTA BLANCA:** EMBALSE DE BETANIA

De acuerdo con el reporte de Emgesa de hoy a las 06:00 a.m., el porcentaje del volumen útil era de 77.19%, el nivel 558.32 msnm y su capacidad máxima 561.2 msnm y se reportaba a esa hora una tendencia a disminuir el caudal aguas arriba.

Se resalta que actualmente el río Páez, aportante al Embalse en la parte alta, mantiene niveles con oscilaciones de carácter moderado.

### REGION ORINOQUIA

#### **ALERTA ROJA:** AFLUENTES DEL RÍO META

El río meta presenta niveles en descenso en la estación Puente Lleras y su valor actual es de 5.71 m., considerado muy alto para la época. Debido a las lluvias que se presentan a lo largo de la cuenca y su persistencia especialmente en el piedemonte llanero de los departamentos del Casanare y Meta, se mantiene la alerta roja por los niveles altos y probabilidad de crecientes súbitas en los afluentes del piedemonte llanero. Se incluye el río Pauto y se hace un llamado para que pobladores en zonas ribereñas bajas de los municipios de Pore, San Luis de Palenque y Trinidad, se mantengan atentos al seguimiento del comportamiento del nivel. El río Cravo Sur en su parte baja, presento desbordamientos en días anteriores. Alerta Roja en el Río Cravo Norte donde se registra una creciente súbita que ha generado desbordamientos.

#### **ALERTA ROJA:** DESLIZAMIENTOS DE TIERRA

Probabilidad alta a muy alta de ocurrencia de deslizamientos de tierra ocasionados por lluvias en los departamentos de:

- **Casanare:** Aguazul, Tauramena, Monterrey, Sabanalarga, Yopal, Nunchia, Pore, Támara, Paz de Ariporo y Hato Corozal.
- **Boyacá:** Campohermoso, Garagoa, Chinavita, Santa María, Pajarito, Cubará, Miraflores, San Luis de Gaceno, Macanal, Labranzagrande y Páez.
- **Meta:** San Luis de Cubarral, Villavicencio Guamal, Restrepo, Granada, Mesetas, San Juan de Arama, Restrepo, Lejanías, Acacias, El Castillo, San Martín, El Dorado, Vistahermosa, La Macarena y El Calvario.
- **Norte de Santander:** Toledo.
- **Cundinamarca:** Medina, Ubalá, Fosca, Cabrera, Une, Guayabetal, Gama, Gachalá, Junín, Quetame y Paratebueno.

#### **ALERTA ROJA:** CRECIENTES SÚBITAS EN EL RÍO ARAUCA

Ligero aumento de niveles en la población de Arauquita el nivel actual de 6.18 m. No se descartan nuevos incrementos y continúa éste nivel de alerta dado que los valores actuales son considerados de estados altos y existe la probabilidad de persistencia de lluvias en amplios sectores de la cuenca. Se recomienda especial atención a los puntos más bajos de las riberas del río, particularmente en sectores Arauquita-Carretero, Santacruz-Bocas de Las Gaviotas y Los Mangos-Arauca.

### REGIÓN AMAZÓNICA

#### **ALERTA ROJA:** NIVELES ALTOS EN EL RÍO AMAZONAS

Aunque la pendiente de ascenso en el nivel del río Amazonas en Leticia ha disminuido en los últimos días hasta casi presentar estabilidad temporal, los valores se encuentran aun muy cercanos a las cotas críticas de afectación de las zonas más bajas de este municipio. Por tanto se recomienda tanto a autoridades locales y pobladores mantenerse muy atentos al comportamiento del nivel y tomar las medidas preventivas necesarias ante la eminencia de que el nivel alcance los valores críticos durante este mes.

#### **ALERTA ROJA:** CRECIENTES SÚBITAS RÍO GUAYABERO

Se mantiene el ascenso en el nivel del río Guayabero con valores muy altos que ya superan la cota crítica de afectación de zonas bajas, aportante del Guaviare en la cuenca media y monitoreado en la estación La Macarena, dada la probabilidad que se mantengan las fuertes lluvias en la zona, se recomienda especial atención a los pobladores de barrios bajos de San José del Guaviare por las posibles afectaciones que puedan causar el tránsito de la onda de crecida registrada aguas arriba.

#### **ALERTA ROJA:** CRECIENTES SÚBITAS EN RÍOS DEL PIEDEMONTE AMAZÓNICO

Dado el ingreso de intensas precipitaciones hacia el piedemonte Caqueteño y el Macizo Colombiano, se prevén crecientes súbitas en las cuencas de los ríos Orteguzza, El Caraño, el Hacha y la quebrada La Perdiz, con afectaciones en los municipios de Florencia, Montañita, El Paujil, Milán, Doncello y Puerto Rico (Caquetá). Así como en la cuenca alta y media de los ríos Putumayo y Mocoa, en el departamento del Putumayo. Se recomienda estar atentos, efectuar limpiezas de residuos y material vegetal en las rondas y observar el trayecto de los ríos por posibles represamientos y avalanchas, ante crecientes súbitas.

#### **ALERTA NARANJA:** DESLIZAMIENTOS DE TIERRA

Probabilidad moderada a alta de ocurrencia de deslizamientos de tierra ocasionados por lluvias en los departamentos de:

- **Caquetá:** San José de Fragua, San Vicente del Caguán, El Doncello, La Montañita, El Paujil, Florencia y Belén de los Andaquíes.
- **Putumayo:** Mocoa, San Francisco, Santiago y Villa Garzón.

Especial atención ameritan las vías **Pasto – Mocoa y Florencia - Neiva.**

### REGIÓN PACÍFICA

#### **ALERTA NARANJA:** DESLIZAMIENTOS DE TIERRA

Probabilidad moderada a alta de ocurrencia de deslizamientos de tierra en los municipios de:

- **Chocó:** Quibdó, Paimadó, Bojayá, Bahía Solano y Yuto.
- **Nariño:** Barbaocoas y Ricaurte.

Especial atención amerita la vía **Cali – Buenaventura.**

#### **ALERTA NARANJA:** CUENCA MEDIA DE LOS RÍOS ATRATO Y SAN JUAN.

El río Atrato a la altura de la población de Boraudo (Lloró\_Chocó) y varios de sus afluentes (se destacan los ríos Quito, Andágueda y Mumbi) han registrado ascensos periódicos en sus niveles. El río San Juan también presenta incremento en su nivel por causa de las lluvias registradas en los últimos días, se recomienda especial atención a los pobladores de zonas ribereñas bajas de éstos ríos, especialmente en el sector Quibdó - Medio Atrato - Río Sucio; Tadó - Istmina- Andagoya (Chocó), respectivamente.

## MAR CARIBE

### ALERTA AMARILLA: TIEMPO LLUVIOSO

En el Oriente de la zona marítima colombiana aguas adentro, se esperan condiciones lluviosas durante la jornada con posibilidad de tormentas eléctricas y rachas de viento, se recomienda a usuarios de embarcaciones de poco calado consultar con las Capitanías de puerto en zonas de tempestad.

## OCÉANO PACÍFICO

### ALERTA AMARILLA: PLEAMARES

Hasta el día de mañana se espera una de las pleamares más significativas del mes en la costa nacional.

Ricardo LOZANO PICÓN, Director General  
María Teresa MARTÍNEZ GÓMEZ, Jefe Oficina de Pronósticos y Alertas  
Daniel USECHE SAMUDIO, Coordinador de Alertas Ambientales

Profesionales en turno:  
Daniel USECHE, Fabio BERNAL, Vicente PEÑA, María Inés CUBILLOS  
y Gonzalo JIMENEZ.  
Internet: <http://www.ideam.gov.co>  
Correo electrónico [alertasideam@gmail.com](mailto:alertasideam@gmail.com) [alertasideam@ideam.gov.co](mailto:alertasideam@ideam.gov.co)  
Carrera 10 N° 20 - 30 \*\* Piso 9, Bogotá, D.C.  
Teléfono: 3421586

**ALERTA ROJA. PARA TOMAR ACCIÓN** Advierte a los sistemas de prevención y atención de desastres sobre la amenaza que puede ocasionar un fenómeno con efectos adversos sobre la población, el cual requiere la atención inmediata por parte de la población y de los cuerpos de atención y socorro. Se emite una alerta sólo cuando la identificación de un evento extraordinario indique la probabilidad de amenaza inminente y cuando la gravedad del fenómeno implique la movilización de personas y equipos, interrumpiendo el normal desarrollo de sus actividades cotidianas.

**ALERTA NARANJA. PARA PREPARARSE** Indica la presencia de un fenómeno. No implica amenaza inmediata y como tanto es catalogado como un mensaje para informarse y prepararse. El aviso implica vigilancia continua ya que las condiciones son propicias para el desarrollo de un fenómeno, sin que se requiera permanecer alerta.

**ALERTA AMARILLA. PARA INFORMARSE** Es un mensaje oficial por el cual se difunde información. Por lo regular se refiere a eventos observados, reportados o registrados y puede contener algunos elementos de pronóstico a manera de orientación. Por sus características pretéritas y futuras difiere del aviso y de la alerta, y por lo general no está encaminado a alertar sino a informar.

**CONDICIONES NORMALES** La información que se suministra se encuentra dentro de los rangos normales.

°C: grados Celsius

m: metros

mm: milímetros

KPH: kilómetros por hora

GOES: Geostationary Operational Environmental Satellites (Satélite Geostacionario Operacional Ambiental).

GOES-13 es el designado GOES-Este, localizado en 75° W sobre el ecuador geográfico.

PNN: Parque Nacional Natural

SFF: Santuario de Fauna y Flora

XM: XM Compañía de Expertos en Mercados S.A ESP; es una filial del grupo empresarial ISA.