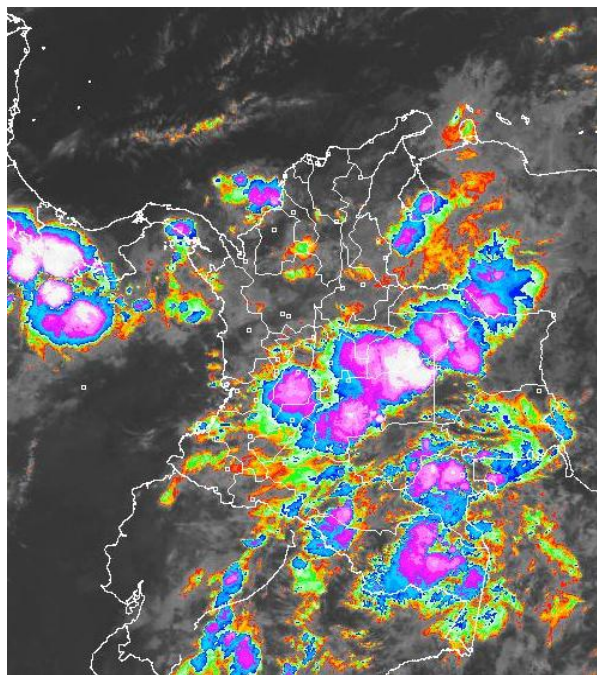


CONDICIONES HIDROMETEOROLÓGICAS ACTUALES

En la mayor parte del país se registran condiciones lluviosas, continúa la **ALERTA ROJA** por niveles altos en las cuencas de los ríos Magdalena, Cauca, Bogotá, Meta y Arauca, y por deslizamientos de tierra varios sectores de ladera de los Santanderes, Eje cafetero y a lo largo del Piedemonte llanero.

IMAGEN SATELITAL

Imagen GOES - 13 * 16 de mayo de 2011 * Hora 7:15 a. m. HLC



PRONÓSTICO CONDICIONES METEOROLÓGICAS ESPECIALES

ÁREA DEL VOLCÁN CERRO MACHÍN

Cielo mayormente nublado con precipitaciones en la tarde y noche.

INGEOMINAS lo reporta en **NIVEL AMARILLO (III)**:

ELEVACIÓN (pies)	DIRECCIÓN	VELOCIDAD	
		NUDOS	KPH
10,000	OESTE	5	9
18,000	OESTE	5	9
24,000	SUROESTE	5	9
30,000	SUROESTE	5	9

ÁREA DEL VOLCÁN NEVADO DEL HUILA

Cielo parcialmente nublado con precipitaciones entre ligeras y moderadas, en horas de la tarde y noche.

INGEOMINAS lo reporta en **NIVEL AMARILLO (III)**:

ELEVACIÓN (pies)	DIRECCIÓN	VELOCIDAD	
		NUDOS	KPH
10,000	OESTE	5	9
18,000	OESTE	5	9
24,000	SUR	5	9
30,000	SUR	5	9

ÁREA DEL VOLCÁN GALERAS

Cielo parcialmente cubierto con precipitaciones en horas de la tarde y noche.

INGEOMINAS lo reporta en **NIVEL AMARILLO (III)**:

ELEVACIÓN (pies)	DIRECCIÓN	VELOCIDAD	
		NUDOS	KPH
10,000	NORESTE	25	46
18,000	NORTE	20	37
24,000	NORTE	5 - 10	9 - 18
30,000	SUR	15	28

LO MÁS DESTACADO.

- Las precipitaciones más intensas se registraron en los departamentos de Meta, Huila, Santander, Córdoba y Tolima, alcanzando el mayor volumen en el municipio de San Juan de Arama (Meta) con 132.0 mm. En Bogotá el dato más representativo se reportó en la estación del Colegio Distrital Hernando Duran Dussan con 4.5 mm.
- La mayor parte de la cuenca del río Magdalena se encuentra en **ALERTA ROJA** por presentar niveles altos especialmente entre Barrancabermeja (Santander) y su desembocadura en el Mar Caribe.
- ALERTA ROJA** en el río Bogotá, se mantiene con niveles muy altos en varios puntos tanto rurales como urbanos del Distrito Capital, con tendencia al ascenso lento.
- La cuenca media y baja del río Cauca desde la Pintada (Antioquia) hasta su desembocadura en el río Magdalena se mantiene en **ALERTA ROJA** por conservar niveles por encima de lo normal, especial atención ameritan Nechí (Antioquia) y la depresión de La Mojana Sucreña.
- El río Meta se mantiene en **ALERTA ROJA**, ante la posibilidad de nuevos incrementos del nivel por causa de las últimas lluvias que se presentaron en las últimas 24 horas y las que se prevén en los próximos días para esta área afectando los ríos Cravo Sur, Pauto, Tocaría y demás afluentes.
- ALERTA ROJA** en el embalse de Prado (Tolima), de acuerdo con el reporte para hoy de EPSA los niveles del alcanzan nuevamente valores altos con tendencia al aumento para las próximas horas, actualmente tiene una cota de nivel del embalse de 363.26 msnm.
- En varios sectores de áreas inestables de la vertiente oriental de la cordillera oriental y del Piedemonte llanero persiste la **ALERTA ROJA** por deslizamientos de tierra, particularmente en los departamentos de Casanare, Boyacá, Cundinamarca, Meta, Norte de Santander, Caldas, Tolima, Antioquia, Santander y Chocó.
- Se mantiene el llamado a los comités regionales y locales de emergencia y a la comunidad en general, a estar atentos y a tomar las medidas necesarias para reducir los impactos de las fuertes lluvias que se han registrado en los últimos días.

ESTADO DE LOS EMBALSES

A continuación se relacionan los volúmenes útiles diarios de reservas de los embalses, en porcentaje, de acuerdo con información de XM (actualizado hasta las 5:00 a.m. del día anterior):

EMBALSE	DEPARTAMENTO	%	OBSERVACIÓN
PLAYAS	Antioquia	122.41	
TRONERAS	Antioquia	110.82	
RIOGRANDE 2	Antioquia	104.43	
PUNCHINÁ	Antioquia	103.68	
PEÑOL	Antioquia	102.62	
SAN LORENZO	Antioquia	101.98	
MUÑA	Cundinamarca	98.90	
CALIMA1	Valle del Cauca	93.11	
NEUSA	Cundinamarca	92.01	
GUAVIO	Cundinamarca	85.98	
PRADO	Tolima	112.30	ALERTA ROJA

* Información suministrada directamente por los operadores.

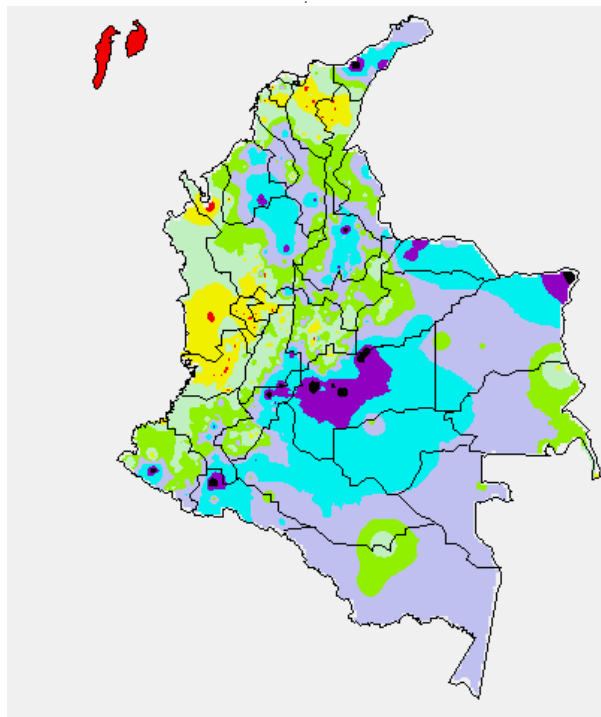
PRECIPITACIONES

A continuación se relacionan los municipios donde en las últimas 24 horas se registraron precipitaciones iguales o superiores a 30 mm:

DEPARTAMENTO	MUNICIPIOS
ANTIOQUIA	Vegachí (55.0), Sonsón (39.6), Zaragoza (35.0)
ARAUCA	Tame (60.0), Arauquita (56.0), Saravena (41.3)
BOYACÁ	Santa Rosa de Simití (46.2), Quipama (31.8)
CAQUETÁ	Florencia-Aeropuerto (45.0), San José de Fragua (37.4)
CASANARE	Orocué (36.0)
CAUCA	Popayán-Aeropuerto (49.0), La Sierra (41.3), Santa Rosa (30.0)
CÓRDOBA	Montelíbano (67.1), Planeta Rica (40.0), Chimá (34.0), Chinú (33.0), Montería-El Salado (30.5), Ayapel (30.0)
CUNDINAMARCA	Choachí (40.0), Silvania (38.8)
HUILA	Villavieja-Polonia (99.0), Villavieja (80.2), Tello-Mesa Redonda (50.0), Tello-El Portal (49.1), Baraya (42.0), Hobo (41.0), Villavieja-San Alfonso (35.4), Algeciras (35.0), Rivera (33.0), Colombia (32.0)
LA GUAJIRA	Riohacha-Matitas (80.0), Maicao (57.0), Riohacha-Aeropuerto (36.6)
META	San Juan de Arama (132.0), Cabuyaro (80.0), Puerto López (75.0), Puerto Lleras (73.0), Fuente de Oro (70.0), Granada (47.0), Lejanías (46.0), Puerto Rico (42.0), Vista hermosa (42.0), La Macarena (34.0), San Martín (30.0)
NARIÑO	Barbacoas (89.0), Cumbal (31.4)
NORTE DE SANTANDER	Sardinata (40.0), Tibú (34.8)
PUTUMAYO	Mocoa-El Pepino (116.0), Villagarzón (73.0), Mocoa-Acueducto (53.2)
SANTANDER	Lebrija (102.0), Chima (59.0), Rionegro (50.6), Bucaramanga-La Floresta (42.3), Zapatoca (40.0), Curití (38.4), El Playón (32.8), Bucaramanga-IDEAM (32.0), Bolívar (31.5), Suaita (30.0)
TOLIMA	Alpujarra (75.0), Melgar (75.0), Purificación (45.0), Carmen de Apicalá (40.0)
VICHADA	Puerto Carreño (64.5)

MAPA DE PRECIPITACIÓN DIARIA

Desde las 7:00 a.m. del domingo 15 de mayo hasta las 7:00 a.m. del lunes 16 de mayo de 2011



0.0 mm	0.1 a 1.0 mm	1.1 a 5.0 mm	5.1 a 10.0 mm
10.1 a 20.0 mm	20.1 a 40.0 mm	40.1 a 60.0 mm	> de 60.1 mm

PRONÓSTICO METEOROLÓGICO

REGIÓN	PRONÓSTICO
SABANA DE BOGOTÁ	En la mañana cielo mayormente nublado con lluvias de variada intensidad a lo largo de este intervalo de tiempo. En la tarde y noche fortalecimiento de la nubosidad con precipitaciones entre moderadas y fuertes sobre los cerros orientales y de mayor intensidad sobre el noroccidente de la sabana. 18°C temperatura máxima. Para mañana condiciones similares, pero con precipitaciones más intensas concentradas hacia el occidente de la sabana, en horas de la tarde.
ANDINA	En la mañana cielo nublado con precipitaciones moderadas hacia los Santanderes y oriente de Antioquia, entre moderadas y fuertes sobre Tolima, Huila y Nariño y ligeras en el resto de la región. En la tarde y la noche incremento significativo de la nubosidad con precipitaciones entre moderadas y fuertes sobre toda la región las más intensas en Antioquia, Santanderes, Altiplano Cundiboyacense, Eje Cafetero, y oriente del Valle y Cauca. No se descarta presencia de tormentas eléctricas sobre zonas de montaña. Para mañana similares condiciones y más lluvias concentrándose al occidente y sur de la región especialmente en horas de la noche.
CARIBE	Durante la mañana cielo parcialmente nublado con precipitaciones moderadas sobre Córdoba, Sucre y Bolívar. En horas de la tarde y la noche, aumento de la nubosidad favoreciendo precipitaciones entre moderadas y fuertes sobre toda la región las más intensas sobre las inmediaciones de la Sierra Nevada de Santa Marta, Cesar, Sur Bolívar, Sucre y Córdoba. Para mañana, condiciones similares con precipitaciones más intensas sobre toda la región.
ARCHIPIÉLAGO DE SAN ANDRÉS, PROVIDENCIA Y SANTA CATALINA	Cielo parcialmente nublado durante la mañana con precipitaciones de carácter ligero; después del mediodía atenuación de la nubosidad y predominio de tiempo seco. Para mañana condiciones lluviosas en horas de la madrugada y el resto de la jornada predominio de tiempo seco.
MAR CARIBE	A lo largo del día se mantendrán las condiciones de cielo entre parcial a mayormente nublado en alta mar especialmente sobre el mar Caribe central y occidental donde se pueden presentar lluvias entre ligeras y moderadas durante la mañana. En la tarde y la noche atenuación de la nubosidad y predominio de tiempo seco en alta mar y lluvias cerca a las costas. Para mañana condiciones similares pero más lluviosas en horas de la mañana sobre la zona occidental.
PACIFICA	Cielo parcialmente cubierto a lo largo de la jornada, en la mañana lluvias al sur del Chocó, Cauca y Valle del Cauca. En la tarde y la noche fortalecimiento de la nubosidad sobre toda la región acompañada de precipitaciones entre ligeras y moderadas, las más intensas en Chocó, Cauca y Nariño. Para mañana condiciones similares pero con precipitaciones más fuertes sobre zonas de Chocó y Nariño.
INSULAR PACÍFICA	Cielo mayormente nublado durante la jornada lluvias entre moderadas y fuertes las más intensas sobre Gorgona. Para mañana condiciones similares.
OCÉANO PACÍFICO	Cielo mayormente nublado con precipitaciones entre moderadas y fuertes las más intensas en horas de la mañana sobre la zona norte y parte del centro. Para mañana condiciones similares.
ORINOQUIA	Cielo mayormente nublado durante la mañana sobre toda la región con precipitaciones entre ligeras y moderadas sobre el occidente del Vichada, Casanare y Meta. En la tarde y noche fortalecimiento de la nubosidad sobre toda la región con precipitaciones entre moderadas y fuertes las más intensas sobre Casanare y Arauca. Para mañana condiciones similares pero con precipitaciones más intensas.
AMAZONIA	En la mañana cielo mayormente nublado con precipitaciones moderadas en las primeras horas del día sobre el oriente de Caquetá, Vaupés, Sur de Guaviare y norte del Amazonas. En la tarde fortalecimiento de la nubosidad y de las precipitaciones en zonas del Piedemonte Amazónico, Guainía, Guaviare, Vaupés y Amazonas. Para mañana condiciones similares pero con precipitaciones más intensas.

ALERTAS VIGENTES

Para mayor información sobre el pronóstico del estado del tiempo, Informes Técnicos Diarios y Comunicados Especiales, e informes de otras áreas temáticas, tales como Hidrología, Deslizamientos de tierra e Incendios forestales, se sugiere consultar los link que se encuentran en la página principal del instituto www.ideam.gov.co

REGIÓN CARIBE

ALERTA ROJA: CUENCA BAJA DEL RÍO MAGDALENA

Se recomienda a los habitantes de la zona del Canal del Dique y también de los sectores destacados a continuación, estar atentos ante cualquier cambio de nivel de los ríos y ciénagas:

- **Bolívar:** San Felipe y El Salto, ubicados en la margen derecha del brazo de Mompóx; Magangué, San Pablo, Calamar, Cartagallo y Hatillo de Loba (corregimientos de San Miguel y Juana Sánchez en la margen derecha de Brazo de Loba).
- **Cesar:** Gamarra tanto en sectores rurales como urbanos del municipio, especialmente en el corregimiento de Capulco; adicionalmente a las poblaciones ribereñas de la Ciénaga de Zapatos, tales como Chimichagua y Salao.
- **Magdalena:** Belén en la Ciénaga de Zapatos, Tenerife, Santa Ana, Pedraza, El Banco y Plato.

ALERTA NARANJA: CRECIENTES SÚBITAS EN RÍOS Y QUEBRADAS DE LA SIERRA NEVADA DE SANTA MARTA

El pronóstico del tiempo para los próximos días nos anticipa un incremento de las precipitaciones en sectores de la Sierra Nevada de Santa Marta, por lo que se recomienda a habitantes ribereños, principalmente de los ríos Ranchería, Fundación y Aracataca, estar atentos al comportamiento de sus caudales.

ALERTA NARANJA: NIVELES ALTOS EN EL RÍO SINÚ

El río Sinú se ha mantenido estable con niveles muy altos asociados a la operación del embalse de Urrá y precipitaciones que se han generado sobre la cuenca. Es necesario que la población esté atenta al comportamiento del nivel dada la amenaza por inundaciones en las zonas ribereñas.

REGIÓN ANDINA

ALERTA ROJA: CUENCA ALTA Y MEDIA DEL RÍO MAGDALENA

Con la reactivación de los lluvias se han generado incrementos de nivel en las cuencas alta y media del río Magdalena, desde Neiva hasta Gamarra, por lo que se hace un llamado especial a autoridades locales y pobladores ribereños para que se mantengan muy atentos al comportamiento del nivel y se tomen las medidas preventivas necesarias.

El día de hoy se observa una tendencia de ascenso moderado en las estaciones de Purificación (Tolima), Nariño, Puerto Salgar (Cundinamarca) y Puerto Berrio (Antioquia), con valores altos cercanos a las cotas de desbordamiento. Debido a que se mantiene la posibilidad de ascenso y ante la probabilidad de nuevos incrementos en sus afluentes, se previene a pobladores ribereños de los departamentos de Huila, Tolima, Cundinamarca, Santander y Bolívar, y a las autoridades locales para que estén atentos y tomen las medidas preventivas, especialmente en sectores de:

- **Antioquia:** Puerto Nare y Puerto Triunfo.
- **Bolívar:** San Pablo.
- **Boyacá:** Puerto Boyacá.
- **Caldas:** La Dorada.
- **Cesar:** Gamarra.
- **Santander:** Barrancabermeja.

ALERTA ROJA: CUENCA BAJA DEL RÍO CAUCA

El nivel del río Cauca desde Caucasia hasta su desembocadura en el río Magdalena, incluidos sectores de Nechí (Antioquia) y La Mojana sucreña se mantiene alto con valores alrededor de la cota crítica.

Se destaca el incremento que se está generando en esta parte media-baja de la cuenca producto del tránsito que hace la creciente súbita con valores muy altos registrada el día sábado a la altura de la estación la Pintada (Antioquia).

ALERTA ROJA: NIVELES ALTOS EN EL RÍO BOGOTÁ Y EN VARIOS DE SUS AFLUENTES

Situación actual de descenso con valores muy altos. Se destaca que en horas de la noche del día sábado el río alcanzó un máximo de 4.42 metros. de acuerdo con el monitoreo en la estación Santa Rosita, Suesca (Cundinamarca). El Valor actual es de 2.48 m.

Con el tránsito de esta creciente, se presentan nuevamente anegamientos y desbordamientos en diferentes puntos de la cuenca. Se recomienda que autoridades locales y pobladores de las zonas ribereñas bajas del río Bogotá tomen las medidas preventivas necesarias, especialmente en:

- Cuenca alta (desde su nacimiento en Villapinzón hasta el Puente de la Virgen, en Cota. Zonas bajas de los municipios de Chía, Cajicá y Cota).
- Cuenca media (desde el Puente de la Virgen en Cota hasta antes del embalse del Muña en Alicachín). En este tramo los niveles han alcanzado cotas críticas nuevamente. Zonas bajas de Funza, Mosquera, el Distrito Capital y parte del municipio de Soacha, ante incrementos de los ríos Salitre o Juan Amarillo, San Francisco, Fucha, Tunjuelo y Balsillas, afluentes al río Bogotá. En el momento los niveles se encuentran en el rango de muy altos.

ALERTA ROJA: CRECIENTES SUBITAS Y DESBORDAMIENTOS EN LOS RÍOS CHICAMOCHA Y SUÁREZ

Continúan presentándose afectaciones en las poblaciones especialmente del departamento de Boyacá por desbordamientos del río Chicamocha. Se recomienda a las autoridades locales y a los pobladores (especialmente en zonas rurales bajas) en los municipios de Toca, Tuta, Paipa, Duitama, Tunja, Tibasosa, Nobsa y Sogamoso tomar las medidas preventivas necesarias dado que se esperan nuevas afectaciones en dichos municipios no solo por la persistencia de las lluvias durante el día de hoy, sino por el desbordamiento que registró el Embalse de La Copa.

Adicionalmente se destaca el valor muy alto actual que se tiene en la Represa de La Playa.

Igualmente, se destaca el desbordamiento del río Suárez a la altura de San Benito Nuevo (Santander). Se recomienda que autoridades locales y pobladores de zonas ribereñas estén atentos al tránsito de dicha creciente.

ALERTA ROJA: CRECIENTES SUBITAS EN RÍOS DE LA CUENCA DEL CATATUMBO

Es necesario que autoridades locales y pobladores de la zona ribereña de los ríos Táchira, Pamplonita y Zulia tomen las medidas preventivas dado que se reactivaron las precipitaciones en Norte de Santander las cuales ya generan crecientes súbitas con valores muy altos. Se mantiene este nivel de alerta para estos ríos monitoreados, al igual que para El Algodon. Adicionalmente se recomienda que se haga monitoreo local a los niveles de los demás ríos del departamento, destacándose el Sardinata, Presidente, Tibú y Tarra.

ALERTA ROJA: RÍO SAN JORGE Y SUS AFLUENTES

Nuevos incrementos con valores altos se esperan en las próximas horas. El valor actual es de 3.52 metros, en la estación de Montelibano. Se recomienda a pobladores y autoridades locales mantenerse atentos al comportamiento del nivel dado que es probable que se presenten nuevos incrementos, dada la probabilidad de precipitaciones sobre sectores de la cuenca para los próximos días.

ALERTA ROJA: DESLIZAMIENTOS DE TIERRA

Probabilidad alta a muy alta por ocurrencia de deslizamientos de tierra ocasionados por lluvias en los departamentos de:

- **Norte de Santander:** Cúcuta y su área metropolitana, Ábrego, La Esperanza, Gramalote, Santiago, Lourdes, Convención, Hacarí, San Calixto, Cáchira, Durania, Ragonvalia, Los Patios, Bochalema, Pamplona, Villa del Rosario, Arboledas, Cucutilla, Pamplonita, Salazar, Herrán, Chinácota. Bucarasica, El Zulia, Sardinata, Villacaro, Mutiscua, Labateca y Cácuta.
- **Santander:** Bucaramanga y su área metropolitana, Chimá, El Guacamayo, Contratación, Bolívar, El Cerrito, El Palmar, Gámbita, Landázuri, Albania, Florián, Jesús María, Puente Nacional, Sucre, La Belleza, Mogotes, Matanza, Simácota, Santa Helena del Opón, Cimitarra, Rionegro, Lebrija, Sabana de Torres, El Carmen, El Peñón, Charalá, Chipatá, Vélez, Gámbita, Ocamonte, Coromoro, Confines, Guapotá, Palmas del Socorro, Valle de San José, San Andrés, Encino, Suaita, Oiba, Onzaga y El Playón.
- **Antioquia:** Medellín y su área metropolitana, Valdivia, Ituango y Briceño.
- **Boyacá:** Cubará, Muzo, Pauna, Tunungua, Briceño, Coper, San Pablo de Borbur, Buenavista, Maripí, La Victoria, Sotaquirá, Cómbita, Arcabuco, Puerto Boyacá, Gachantivá, Quipama, Labranzagrande, Otanche, El Espino, Güicán, Boavita, La Uvita, Jericó, Duitama, Tunja, Samacá, Santa Sofía y Saboyá.
- **Caldas:** Villa María, Manzales, Marulanda, Manzanares, Riosucio, Marquetalia, Victoria, Samaná, La Dorada, Neira, Aranzázu, Pácora, Aguadas, Salamina, Norcasia y Filadelfia.

Especial atención ameritan las vías Medellín – Valdivia; Bogotá – Villavicencio y la vía alterna El Sisco – El Secreto.

ALERTA ROJA: EMBALSE DE PRADO

De acuerdo con el reporte de hoy de EPSA a las 7:00 a.m., se eleva el nivel a ALERTA ROJA, debido a los niveles altos y a la tendencia de aumento para las próximas horas, actualmente tiene una cota de nivel del embalse de 363.26 msnm que equivale a un porcentaje de volumen útil de 112.30%, siendo su capacidad máxima 367 msnm. Aguas arriba para hoy se observa incrementos importantes el río Cunday, aportante al Embalse.

ALERTA NARANJA: CRECIENTES SÚBITAS EN VARIOS AFLUENTES DEL RÍO CAUCA

Especial atención a los pobladores ribereños de los ríos Nechí, Tarazá, Man, Porce, Morales, Guadalajara, Cali, Dagua, Riopaila, Zarzal, Meléndez y Pance debido a que en las últimos días se han registrado fuertes aguaceros a lo largo de la cuenca, y se espera que la condición persista generando incrementos importantes de los niveles que actualmente se encuentran altos.

ALERTA NARANJA: DESLIZAMIENTOS DE TIERRA

Probabilidad moderada a alta de ocurrencia de deslizamientos de tierra ocasionados por lluvias en los departamentos de:

- **Cundinamarca:** Choachí, Chagüaní, Pasca, Fusagasugá, Tibacuy, Pandí, Pasca, Arbeláez, Anolaima, Albán, Cachipay, San Antonio del Tequendama, El Colegio, Granada, Silvania, Guaduas, San Cayetano, Pacho, Villeta, Viani, Guayabal de Siquima, Utica, San Juan de Río Seco, Soacha y en los cerros circundantes de Bogotá.
- **Cauca:** Popayán, Rosas, La Sierra, San Sebastián, Bolívar, Santa Rosa, Totoró y Buenos Aires.
- **Risaralda:** Pereira, Dosquebradas, Santa Rosa de Cabal, Mistrató, Pueblo Rico, Balboa, Santuario, Apía, Quinchía y La Celia.
- **Quindío:** Pijao, La Tebaida, Calarcá, Salento y Armenia.

- **Valle del Cauca:** Cali, Alcalá, Cartago, Caicedonia, El Cerrito, Zarzal, Sevilla, Florida, Yotoco, Andalucía, Pradera, Tuluá, Florida, Palmira, Bugalagrande y Buga.
- **Antioquia:** San Francisco, San Luis, Cocorná, Carmen de Viboral, Santo Domingo, Concepción, Alejandría, San Roque, Cisneros, Jericó, Fredonia, El Peñol, Montebello, Betania, Bolívar, Hispania, Girardota, Pueblo Rico, Tamesis, Andes, Jardín, Santa Bárbara, Abejorral, Amagá, Caldas, Venecia, Titiribí, Concordia, Salgar, Urrao, Amalfí, Frontino, Cañasgordas, Dabeiba y Uramita.
- **Nariño:** El Tablón, Buesaco y Pasto.

ALERTA NARANJA: CRECIENTES SUBITAS

Dada la probabilidad y persistencia de lluvias en el Valle Interandino, se presenta ésta alerta en:

- **Antioquia (río Medellín y afluentes):** debido al reporte de lluvias (especialmente en el área metropolitana de Medellín y en varios municipios aledaños), se recomienda especial atención sobre el río Medellín, lo mismo que afluentes y quebradas del mismo, ante la eventualidad de crecidas súbitas, cuya ocurrencia podrían causar inundaciones y afectaciones en zonas inestables de ladera. Adicionalmente los ríos La Miel, Nare y Samaná.
- **Boyacá:** río Garagoa y afluentes del embalse de Chivor
- **Valle del Cauca:** cuencas de los ríos Palo, Escalarete, Dagua, Meléndez y Pance.
- **Santander:** ríos Carare, Opón y Lebrija.

ALERTA NARANJA: EMBALSE DE SALVAJINA

De acuerdo con el reporte de hoy de la Empresa de Energía del Pacífico E.S.P. el nivel del embalse se encuentra en 1148.72 msnm que corresponde a un porcentaje de volumen útil de 84.06%, siendo la capacidad máxima de 1155 msnm.

ALERTA AMARILLA: EMBALSE DE SAN LORENZO

Se recomienda a los pobladores en zonas ribereñas bajas de los municipios antioqueños de Puerto Nare, Caracolí, San Carlos, San Rafael y San Roque, estén atentos sobre incrementos lentos del río Nare que se pueden generar por el vertimiento del embalse San Lorenzo, aguas abajo de la presa Guillermo Cano.

ALERTA AMARILLA: CUENCA ALTA Y MEDIA DEL RÍO CAUCA

El nivel del río Cauca en su cuenca alta y media continúa presentando para el día de hoy una tendencia al descenso sostenido.

ALERTA AMARILLA: DESCARGA POR LAS COMPUERTAS DE ALICACHÍN

De acuerdo con el reporte de Emgesa S.A. E.S.P. de hoy a las 07:00 a.m., las compuertas se encuentran abiertas completamente descargando 112.03 m³/sg. y estado de alerta amarilla desde las 08:00 a.m. del día de ayer.

El monitoreo de los niveles del río Bogotá aguas arriba, estaciones hidrológicas Gibraltar y las Huertas se encuentran en Alerta Roja y Alerta Amarilla, respectivamente. Adicionalmente las estaciones Espino y Puente La Virgen continúan en Alerta Roja.

El río Bogotá, aguas abajo se encuentra en estado de alerta blanca desde hace dos (2) días.

ALERTA BLANCA: EMBALSE DE BETANIA

De acuerdo con el reporte de Emgesa de hoy a las 06:00 a.m., el porcentaje del volumen útil es de 84.26%, el nivel 559.26 msnm y su capacidad máxima 561.2 msnm. El caudal de aguas arriba tiende a aumentar.

ALERTA BLANCA: EMBALSE DEL MUÑA

El informe de Emgesa de las 07:00 a.m. de hoy reporta un porcentaje de volumen útil de 100% sin presentarse caudal de descarga. Nivel del embalse 2569.57 msnm, siendo su capacidad máxima de 2569.5 msnm.

REGION ORINOQUIA

ALERTA ROJA: AFLUENTES DEL RÍO META

En el río meta continúa registrando niveles en ascenso en la estación Puente Lleras y su valor actual de 6.26 m., considerado muy alto para la época. Debido a que se espera que persistan las lluvias entre moderadas y fuertes especialmente en el piedemonte llanero de los departamentos del Casanare y Meta, se mantiene la alerta roja por los niveles altos y probabilidad de crecientes súbitas en los afluentes que bajan del pie de monte. Se incluye el río Pauto y se hace un llamado para que pobladores en zonas ribereñas bajas de los municipios de San Luis de Palenque, Pore y Trinidad se mantengan atentos al seguimiento del comportamiento del nivel. El río Cravo Sur en su parte baja, presento desbordamientos en días anteriores.

ALERTA ROJA: DESLIZAMIENTOS DE TIERRA

Probabilidad alta a muy alta de ocurrencia de deslizamientos de tierra ocasionados por lluvias en los departamentos de:

- **Casanare:** Aguazul, Tauramena, Monterrey, Sabanalarga, Yopal, Nunchia, Pore, Támara, Paz de Ariporo y Hato Corozal.
- **Boyacá:** Campohermoso, Garagoa, Chinavita, Santa María, Cubará, Miraflores, San Luis de Gaceno, Labranzagrande y Páez.

- **Meta:** San Luis de Cubarral, Villavicencio Guamal, Restrepo, Granada, Mesetas, San Juan de Arama, Restrepo, Lejanías, Acacias, El Castillo, San Martín, El Dorado, Vistahermosa, La Macarena y El Calvario.
- **Norte de Santander:** Toledo.
- **Arauca:** Fortul, Saravena y Tame.
- **Cundinamarca:** Medina, Ubalá, Fosca, Cabrera, Une, Guayabetal, Gama, Gachalá, Junín, Quetame y Paratebuena.

ALERTA ROJA: CRECIENTES SÚBITAS EN EL RÍO ARAUCA

Precipitaciones en la cuenca alta generan crecientes súbitas a la altura de la población de Arauquita con un nivel actual de 5.57 m. y Arauca con 3.96 m. Se mantiene este nivel de alerta dado que los valores actuales son considerados de estados altos y existe la probabilidad de persistencia de lluvias en sectores de la cuenca alta. Se recomienda especial atención a los puntos más bajos de las riberas del río, particularmente en sectores Arauquita-Carretero, Santacruz-Bocas de Las Gaviotas y Los Mangos-Arauca.

ALERTA AMARILLA: CRECIENTES SUBITAS EN LOS RIOS APORTANTES AL EMBALSE DE CHIVOR

Los ríos Somondoco y Garagoa que vierten sus aguas al embalse de Chivor pueden presentar crecientes súbitas debido al incremento de las precipitaciones que se esperan para los próximos días, se recomienda estar atentos a los pobladores ante la evolución del fenómeno.

REGIÓN AMAZÓNICA

ALERTA ROJA: NIVELES ALTOS EN EL RÍO AMAZONAS

Aunque la pendiente de ascenso en el nivel del río Amazonas en Leticia ha disminuido en los últimos días hasta casi presentar estabilidad temporal, los valores se encuentran aun muy cercanos a las cotas críticas de afectación de las zonas más bajas de este municipio. Por tanto se recomienda tanto a autoridades locales y pobladores mantenerse muy atentos al comportamiento del nivel y tomar las medidas preventivas necesarias ante la eminencia de que el nivel alcance los valores críticos durante este mes.

ALERTA AMARILLA: CRECIENTES SUBITAS EN LOS RIOS DEL PIEDEMONTE AMAZÓNICO

Dado el ingreso de intensas precipitaciones hacia el piedemonte Caqueteño y el Macizo Colombiano, se prevén crecientes súbitas en las cuencas de los ríos Ortegua, El Caraño, el Hacha y la quebrada La Perdiz, con afectaciones en los municipios de Florencia, Montañita, El Paujil, Milán, Doncello y Puerto Rico (Caquetá); así como en la cuenca alta y media de los ríos Putumayo y Mocoa, en el departamento del Putumayo. Se recomienda estar atentos, efectuar limpiezas de residuos y material vegetal en las rondas y observar el trayecto de los ríos por posibles represamientos y avalanchas, ante crecientes súbitas.

ALERTA NARANJA: DESLIZAMIENTOS DE TIERRA

Probabilidad moderada a alta de ocurrencia de deslizamientos de tierra ocasionados por lluvias en los departamentos de:

- **Caquetá:** San José de Fragua, San Vicente del Caguán, El Doncello, La Montañita, El Paujil, Florencia y Belén de los Andaquíes.

Especial atención ameritan las vías Pasto – Mocoa y Florencia - Neiva.

REGIÓN PACÍFICA

ALERTA ROJA: DESLIZAMIENTOS DE TIERRA

Probabilidad alta a muy alta de ocurrencia de deslizamientos de tierra en los municipios de:

- **Valle del Cauca:** Buenaventura.
- **Chocó:** Quibdó, Paimadó, Bojayá, Bahía Solano y Yuitó.
- **Nariño:** Barbacoas y Ricaurte.

Especial atención amerita la vía Cali –Buenaventura.

ALERTA NARANJA: NIVELES ALTOS CUENCA MEDIA DE LOS RÍOS ATRATO Y SAN JUAN.

El río Atrato a la altura de la población de Boraudo (Lloró_Chocó) y varios de sus afluentes (se destacan los ríos Quito, Andágueda y Mumbí) han registrado ascensos periódicos en sus niveles. El río San Juan también presenta incremento en su nivel por causa de las lluvias registradas en los últimos días, se recomienda especial atención a los pobladores de zonas ribereñas bajas de éstos ríos, especialmente en el sector Quibdó - Medio Atrato - Río Sucio; Tadó - Istmina- Andagoya (Chocó).

MAR CARIBE

ALERTA AMARILLA: TIEMPO LLUVIOSO

En varios sectores localizados frente a la costa de Bolívar, Sucre, Córdoba y Urabá se advierten precipitaciones durante la jornada con posibilidad de descargas eléctricas y rachas de viento, se sugiere a usuarios de embarcaciones de poco calado consultar con las Capitanías de puerto antes de zarpar.

ALERTA AMARILLA: PLEAMARES

En los próximos días hasta el 20 de mayo del presente año se espera una de las mareas astronómicas más representativas del mes en el litoral Caribe colombiano, se recomienda a habitantes costeros estar atentos a la evolución del fenómeno.

OCÉANO PACÍFICO

ALERTA AMARILLA: TIEMPO LLUVIOSO

En varios sectores del Norte de la zona marítima nacional se prevén lluvias, en algunos casos, acompañadas de actividad eléctrica y ráfagas de viento, se recomienda a pescadores y usuarios de embarcaciones menores consultar con las Capitanías de puerto en zonas de inminente tempestad.

ALERTA AMARILLA: PLEAMARES

Desde el día de mañana y hasta el 23 de mayo del presente año se espera una de las pleamares más significativas del mes en la costa nacional, se sugiere a habitantes costeros estar atentos a la evolución del fenómeno.

Ricardo LOZANO PICÓN, Director General
María Teresa MARTÍNEZ GÓMEZ, Jefe Oficina de Pronósticos y Alertas
Daniel USECHE SAMUDIO, Coordinador de Alertas Ambientales

Profesionales en turno:

Jhon VALENCIA, Norma OLIVEROS, Juan ARAGÓN, Freddy GARRIDO, Alberto PARDO, Eliana RINCÓN, Jairo SALAZAR, Juan ALAMEDA, Mauricio TORRES y Norbey SANCHEZ.

Internet: <http://www.ideam.gov.co>

Correo electrónico alertasideam@gmail.com alertasideam@ideam.gov.co

Carrera 10 N° 20 - 30 ** Piso 9, Bogotá, D.C.

Teléfono: 3421586

ALERTA ROJA. PARA TOMAR ACCIÓN Advierte a los sistemas de prevención y atención de desastres sobre la amenaza que puede ocasionar un fenómeno con efectos adversos sobre la población, el cual requiere la atención inmediata por parte de la población y de los cuerpos de atención y socorro. Se emite una alerta sólo cuando la identificación de un evento extraordinario indique la probabilidad de amenaza inminente y cuando la gravedad del fenómeno implique la movilización de personas y equipos, interrumpiendo el normal desarrollo de sus actividades cotidianas.

ALERTA NARANJA. PARA PREPARARSE Indica la presencia de un fenómeno. No implica amenaza inmediata y como tanto es catalogado como un mensaje para informarse y prepararse. El aviso implica vigilancia continua ya que las condiciones son propicias para el desarrollo de un fenómeno, sin que se requiera permanecer alerta.

ALERTA AMARILLA. PARA INFORMARSE Es un mensaje oficial por el cual se difunde información. Por lo regular se refiere a eventos observados, reportados o registrados y puede contener algunos elementos de pronóstico a manera de orientación. Por sus características pretéritas y futuras difiere del aviso y de la alerta, y por lo general no está encaminado a alertar sino a informar.

CONDICIONES NORMALES La información que se suministra se encuentra dentro de los rangos normales.

°C: grados Celsius

m: metros

mm: milímetros

KPH: kilómetros por hora

GOES: Geostationary Operational Environmental Satellites (Satélite Geoestacionario Operacional Ambiental).

GOES-13 es el designado GOES-Este, localizado en 75° W sobre el ecuador geográfico.

PNN: Parque Nacional Natural

SFF: Santuario de Fauna y Flora

XM: XM Compañía de Expertos en Mercados S.A ESP; es una filial del grupo empresarial ISA.