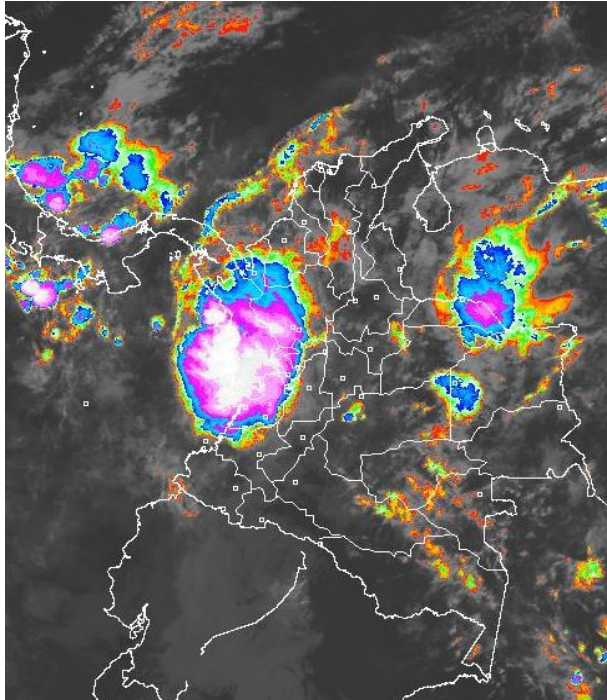


CONDICIONES HIDROMETEOROLÓGICAS ACTUALES

En las últimas 24 horas han tendido a incrementarse las lluvias en el territorio nacional, particularmente en sectores de Meta, Antioquia, Santander y Nariño. En las cuencas de los ríos Magdalena, Cauca, Bogotá, Meta y Arauca se mantiene la **ALERTA ROJA** por niveles altos y en varios sectores de ladera de los departamentos andinos, incluido el Piedemonte llanero persiste la **ALERTA ROJA** por deslizamientos de tierra.

IMAGEN SATELITAL

Imagen GOES - 13 * 11 de mayo de 2011 * Hora 7:15 a. m. HLC



PRONÓSTICO CONDICIONES METEOROLÓGICAS ESPECIALES

ÁREA DEL VOLCÁN CERRO MACHÍN

Se prevé precipitaciones de variada intensidad durante la jornada.

INGEOMINAS lo reporta en **NIVEL AMARILLO (III)**:

ELEVACIÓN (pies)	DIRECCIÓN	VELOCIDAD	
		NUDOS	KPH
10,000	SUROESTE	5	9
18,000	SUROESTE	5	9
24,000	SUR	10	18
30,000	SURESTE	15	28

ÁREA DEL VOLCÁN NEVADO DEL HUILA

Se prevé cielo parcialmente nublado con precipitaciones en horas de la tarde y noche.

INGEOMINAS lo reporta en **NIVEL AMARILLO (III)**:

ELEVACIÓN (pies)	DIRECCIÓN	VELOCIDAD	
		NUDOS	KPH
10,000	SUROESTE	5	9
18,000	SUR	5	9
24,000	SUR	10	18
30,000	SURESTE	20	37

ÁREA DEL VOLCÁN GALERAS

Cielo entre parcialmente nublado y nublado con lloviznas en horas de la tarde.

INGEOMINAS lo reporta en **NIVEL AMARILLO (III)**:

ELEVACIÓN (pies)	DIRECCIÓN	VELOCIDAD	
		NUDOS	KPH
10,000	SURESTE	5	9
18,000	SURESTE	5	9
24,000	SURESTE	15	28
30,000	SURESTE	25	46

LO MÁS DESTACADO.

- Las precipitaciones de mayor consideración se reportaron en Meta, Antioquia, Santander y Nariño, alcanzando el mayor valor en el municipio de Buenaventura (Valle del Cauca) con 121.0 mm. En Bogotá las lluvias tendieron a ser sectorizadas concentrándose especialmente en el Occidente de la ciudad, el mayor dato registrado en la estación del Aeropuerto El Dorado, 19.8 mm.
- La mayor parte de la cuenca del río Magdalena se encuentra en **ALERTA ROJA** por presentar niveles altos especialmente entre Barrancabermeja (Santander) y su desembocadura en el Mar Caribe.
- ALERTA ROJA** en el río Bogotá, se mantiene con niveles muy altos en varios puntos (sectores rurales y urbanos) del Distrito Capital, pero con tendencia al descenso lento.
- La cuenca baja del río Cauca desde Caucasia hasta su desembocadura en el río Magdalena se mantiene en **ALERTA ROJA** por conservar niveles por encima de lo normal, especial atención ameritan Nechí (Antioquia) y la depresión de La Mojana Sucreña.
- En río Meta se mantendrá en **ALERTA ROJA**, ante la posibilidad de nuevos incrementos del nivel por causa de las crecientes súbitas esperadas en los ríos Cravo Sur, Pauto, Tocaría y demás afluentes según el pronóstico de lluvias para esa zona.
- En varios sectores de alta pendiente de la Región Andina, incluido el Piedemonte llanero persiste la **ALERTA ROJA** por deslizamientos de tierra, particularmente en sectores de Casanare, Boyacá, Caldas, Antioquia, los Santanderes y Cundinamarca.
- En los últimos días se han acentuado las condiciones secas en el Sur de la Región Andina, en sectores de los departamentos de Huila, Cauca y Nariño, situación que podría favorecer la ocurrencia de incendios de la cobertura vegetal.

PRECIPITACIONES

A continuación se relacionan los municipios donde en las últimas 24 horas se registraron precipitaciones iguales o superiores a 30 mm:

DEPARTAMENTO	MUNICIPIOS
ANTIOQUIA	Gómez Plata (39.0), Concepción (37.0), Valdivia (36.0) y Caldas (34.3).
ARAUCA	Tame (69.6).
BOLÍVAR	Zambrano (35.0).
BOYACÁ	Cubará (42.5).
CALDAS	Pensilvania (40.0).
CAQUETA	Solano (96.0) y Florencia-Aeropuerto (40.6).
CASANARE	Paz de Ariporo (66.0).
CESAR	La Gloria (50.0) y San Alberto (34.7).
CÓRDOBA	Tierralta (32.0).
CHOCÓ	Quibdó (96.8) y Condoto (70.0).
GUAVIARE	San José de Guaviare (34.0).
MAGDALENA	Plato (70.0).
META	San Luis de Cubarral (70.0), Restrepo (55.0), Villavicencio-Servitá (48.0), Acacias (45.0), Barranca de Upiá (41.0), Granada (33.0), Cabuyaro (32.0) y Cubarral (30.0).
NARIÑO	Barbacoas (47.3) y Barbacoas-Junin (34.0).
NORTE DE SANTANDER	Abrego (48.2), Toledo (36.0) y Tibú (31.5).
PUTUMAYO	Mocóa-Puerto Limón (37.1).
SANTANDER	San Andrés (56.9), Suaita (48.0), El Cerrito (35.5) y Zapatoca (30.0).
SUCRE	Chalán (30.0).
TOLIMA	Villahermosa (32.6).
VALLE DEL CAUCA	Buenaventura (121.0).
VICHADA	Cumaribo (36.0).

ESTADO DE LOS EMBALSES

A continuación se relacionan los volúmenes útiles diarios de reservas de los embalses, en porcentaje, de acuerdo con información de XM (actualizado hasta las 5:00 a.m. del día anterior):

EMBALSE	DEPARTAMENTO	%	OBSERVACIÓN
SAN LORENZO	Antioquia	102.83	ALERTA AMARILLA
SALVAJINA	Valle del Cauca	81.11	ALERTA AMARILLA
RIOGRANDE 2	Antioquia	102.73	
PRADO	Tolima	112.02	ALERTA NARANJA con tendencia al descenso*
PLAYAS	Antioquia	115.49	
PEÑOL	Antioquia	102.91	
NEUSA	Cundinamarca	92.18	
CALIMA1	Valle del Cauca	91.64	
BETANIA	Huila	76.90	ALERTA BLANCA
MUÑA	Cundinamarca	65.30	ALERTA BLANCA

* Información suministrada directamente por los operadores

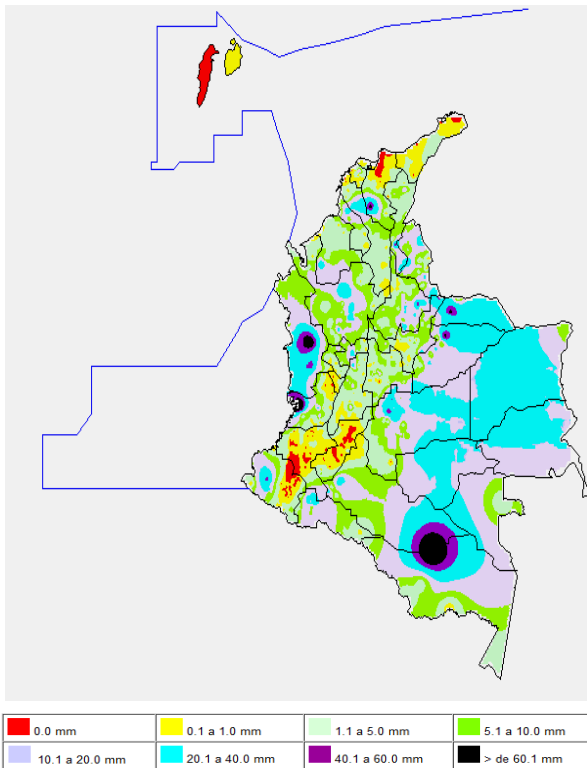
TEMPERATURAS MÁXIMAS

A continuación se relacionan los municipios donde se presentaron temperaturas iguales o superiores a 35°C:

DEPARTAMENTO	MUNICIPIOS
ATLÁNTICO	Manatí (36.4°C).
CAUCA	Mercaderes (35.2°C).
MAGDALENA	Valledupar (36.2) y Zona Bananera (35.2°C).
TOLIMA	Ambalema (35.4°C), Saldaña (35.2°C), Armero (°C) y Natagaima (35.4°C).

MAPA DE PRECIPITACIÓN DIARIA

Desde las 7:00 a.m. del martes 10 de mayo hasta las 7:00 a.m. del miércoles 11 de mayo de 2011



ALERTAS VIGENTES

Para mayor información sobre el pronóstico del estado del tiempo, Informes Técnicos Diarios y Comunicados Especiales, e informes de otras áreas temáticas, tales como Hidrología, Deslizamientos de tierra e Incendios forestales, se sugiere consultar los link que se encuentran en la página principal del instituto www.ideam.gov.co

PRONÓSTICO METEOROLÓGICO

REGIÓN	PRONÓSTICO
SABANA DE BOGOTÁ	En la mañana cielo parcialmente nublado. En la tarde, incremento de la nubosidad con lluvias, especialmente al oriente. En la noche, lloviznas de corte duración, principalmente en el sector noroccidental y oriental. Se prevé una temperatura máxima de 19°C. Para mañana, se espera en la mañana predominará cielo parcialmente cubierto sin descartar algunas lloviznas. En la tarde se prevén lluvias de carácter ligeras a moderadas.
ANDINA	En la mañana cielo entre parcialmente nublado y nublado con precipitaciones de variada intensidad y algunas tormentas eléctricas en el occidente de Antioquia, Valle y sectores del Eje Cafetero. En la tarde se prevé un incremento de la nubosidad con precipitaciones moderadas, especialmente en algunos sectores de Antioquia, Eje Cafetero, Boyacá, Santanderes, Tolima, Cundinamarca y Valle del Cauca; lluvias ligeras en sectores de Cauca y Nariño. Para mañana, cielo mayormente nublado con precipitaciones de variada intensidad en Santander, Norte de Santander, Antioquia, Eje cafetero, Boyacá, Cundinamarca, Valle del Cauca, Tolima y algunos sectores de Cauca, Nariño y Huila, especialmente en horas de la tarde.
CARIBE	En la mañana cielo parcialmente nublado. En la tarde y noche, lluvias de ligeras a moderadas en sectores dispersos de Urabá, Córdoba, Sucre, centro del litoral, Bolívar, La Guajira, Cesar y sierra nevada de Santa Marta. Para mañana, cielo parcialmente nublado, con precipitaciones de ligeras a moderadas en las estribaciones de la Sierra Nevada de Santa Marta, sectores de Cesar, Sur de Bolívar, Córdoba, Urabá y centro del litoral.
ARCHIPIÉLAGO DE SAN ANDRÉS, PROVIDENCIA Y SANTA CATALINA	Se espera en la mañana cielo parcialmente nublado, en la tarde se prevé un incremento de la nubosidad con probabilidad de precipitaciones ligeras principalmente. Para mañana, cielo parcialmente nublado, se presentaran lluvias ligeras eventuales durante la jornada especialmente hacia San Andrés.
MAR CARIBE	A lo largo del día se mantendrán las condiciones de cielo entre parcial a mayormente nublado en alta mar especialmente sobre el mar Caribe central y occidental donde se pueden presentar lluvias entre ligeras y moderadas durante la mañana. En la tarde y la noche atenuación de la nubosidad y predominio de tiempo seco en alta mar y lluvias cerca a las costas. Para mañana condiciones similares pero más lluviosas en horas de la mañana sobre la zona occidental.
PACIFICA	En la mañana cielo entre parcialmente nublado y nublado con lluvias moderadas a fuertes y algunas tormentas eléctricas en el Chocó y norte del Valle. En la tarde y noche, lluvias de ligeras a moderadas en Chocó y litoral del Valle y Cauca. Para mañana, cielo mayormente nublado con precipitaciones moderadas a fuertes en Chocó. Lluvias entre ligeras y moderadas hacia las costas del Valle del Cauca y Cauca y algunas lluvias ligeras en Nariño.
INSULAR PACÍFICA	Cielo seminublado con algunas lluvias ligeras. Para mañana, predominará cielo parcialmente nublado, se prevén lluvias de carácter moderadas.
OCÉANO PACÍFICO	Cielo mayormente nublado con precipitaciones entre moderadas y fuertes las más intensas en horas de la mañana. Para mañana condiciones similares.
ORINOQUIA	En la mañana, cielo parcialmente nublado con precipitaciones en Arauca, Vichada y Piedemonte Llanero; en la tarde y noche, lluvias ligeras en el oriente de Vichada y sectores de Arauca y Casanare. Para mañana, cielo parcialmente nublado, se prevé precipitaciones de ligeras a moderadas en Arauca, Casanare, Vichada y en grandes sectores del Meta.
AMAZONIA	Cielo seminublado con algunas lluvias ligeras en sectores del Piedemonte Amazónico y oriente de Amazonas y Vaupés, en horas de la tarde. Para mañana, cielo seminublado con precipitaciones entre ligeras y moderadas en el oriente de Amazonas, Vaupés y Guainía y algunos sectores del Piedemonte Amazónico.

REGIÓN CARIBE

ALERTA ROJA: INCREMENTO DE NIVELES EN LA CUENCA BAJA DEL RÍO MAGDALENA

Se recomienda a los habitantes de la zona del Canal del Dique y también de los sectores destacados a continuación, estar atentos ante cualquier cambio de nivel de los ríos y ciénagas:

- **Bolívar:** San Felipe y El Salto, ubicados en la margen derecha del brazo de Mompóx; Magangué, San Pablo, Calamar, Cantagallo y Hatillo de Loba (corregimientos de San Miguel y Juana Sánchez en la margen derecha de Brazo de Loba).

- **Cesar:** Gamarra tanto en sectores rurales como urbanos del municipio, especialmente en el corregimiento de Capulco; adicionalmente a las poblaciones ribereñas de la Ciénaga de Zapatos, tales como Chimichagua y Saloa.
- **Magdalena:** Belén en la Ciénaga de Zapatos, Tenerife, Santa Ana, Pedraza, El Banco y Plato.

ALERTA AMARILLA: CRECIENTES SÚBITAS EN RÍOS Y QUEBRADAS DE LA SIERRA NEVADA DE SANTA MARTA

El pronóstico del tiempo para los próximos días nos anticipa un incremento de las precipitaciones en sectores de la Sierra Nevada de Santa Marta, por lo que se recomienda a habitantes ribereños, principalmente de los ríos Ranchería, Fundación y Aracataca, estar atentos al comportamiento de sus caudales.

REGIÓN ANDINA

ALERTA ROJA: CUENCA ALTA Y MEDIA DEL RÍO MAGDALENA

El día de hoy se observa una tendencia de descenso moderado en las estaciones de Purificación (Tolima) y Nariño (Cundinamarca) con valores altos y por abajo de la cota de desbordamiento. Debido a que se mantiene la posibilidad de ascenso del nivel durante los próximos días en el cauce principal del río Magdalena y ante la probabilidad de nuevos incrementos en sus afluentes se previene a pobladores ribereños de los departamentos de Huila, Tolima, Cundinamarca, Santander y Bolívar, y a las autoridades locales para que estén atentos y tomen las medidas preventivas, especialmente en sectores de:

- **Antioquia:** Puerto Nare y Puerto Triunfo.
- **Bolívar:** San Pablo.
- **Boyacá:** Puerto Boyacá.
- **Caldas:** La Dorada.
- **Cesar:** Gamarra.
- **Santander:** Barrancabermeja.

ALERTA ROJA: CUENCA BAJA DEL RÍO CAUCA

El nivel del río Cauca desde Caucasia hasta su desembocadura en el río Magdalena, incluidos sectores de Nechí (Antioquia) y La Mojana sucreña se mantiene alto con valores por encima de la cota crítica.

ALERTA ROJA: NIVELES ALTOS EN EL RÍO BOGOTÁ Y EN VARIOS DE SUS AFLUENTES

Aunque sigue presentándose un descenso moderado, éstos aún permanecen altos especialmente en el Norte de la Sabana de Bogotá, se recomienda especial atención a pobladores aledaños a la vía Chia-Cota, localidad de Suba (incluyendo la vía Suba-Cota), al igual que en:

- **Cuenca alta:** se recomienda especial atención en zonas bajas de los municipios de Chía, Cajicá, Cota y zonas circundantes a la laguna de Fúquene
- **Cuenca media:** especial atención para zonas bajas de Funza, Mosquera, el Distrito Capital y parte del municipio de Soacha, ante el eventual incremento de los ríos Salitre o Juan Amarillo, San Francisco, Fucha, Tunjuelo y Balsillas, afluentes al río Bogotá. En el momento los niveles se encuentran en el rango de medios a altos.
- **Cuenca del río Tunjuelo:** especial atención para este río y para sus principales afluentes, como son las quebradas Yomasa, Santa Librada, Hoya del Ramo y Chiguaza por su margen derecha y las quebradas Yerbabuena, Trompetas, de Limas y Terreros por su margen izquierda.

ALERTA ROJA: CRECIENTES SUBITAS Y DESBORDAMIENTOS EN EL RÍO CHICAMOCHA

Actualmente el nivel del río se encuentra afectando sectores bajos de municipios de la cuenca alta por el desbordamiento de este río. Se recomienda a los pobladores (especialmente en zonas rurales bajas) municipios de Toca, Tunja, Paipa, Duitama, Tibasosa, Nobsa y Sogamoso mantenerse atentos al comportamiento en el nivel del río.

ALERTA ROJA: DESLIZAMIENTOS DE TIERRA

Probabilidad moderada a alta de ocurrencia de deslizamientos de tierra ocasionados por lluvias en los departamentos de:

- **Norte de Santander:** Cúcuta y su área metropolitana, Ábrego, La Esperanza, Gramalote, Santiago, Lourdes, Convención, Hacarí, San Calixto, Cáchira, Durania, Ragonvalia, Los Patios, Bochalema, Pamplona, Villa del Rosario, Arboledas, Cucutilla, Pamplonita, Salazar, Herrán y Chinácota. Bucarasica, El Zulia, Sardinata, Villacaro, Mutiscua, Labateca y Cácuta.
- **Santander:** Bucaramanga y su área metropolitana, Chimá, El Guacamayo, Contratación, Bolívar, El Cerrito, El Palmar, Gámbita, Landázuri, Albania, Florián, Jesús María, Puente Nacional, Sucre, La Belleza, Mogotes, Matanza, Simácota, Santa Helena del Opón, Cimitarra, Rionegro, Lebrija, Sabana de Torres, El Carmen, El Peñón, Charalá, Chipatá, Vélez, Gámbita, Ocamonte, Coromoro, Confinés, Guapotá, Palmas del Socorro, Valle de San José, San Andrés, Encino, Suaita, Oiba, Onzaga y El Playón.
- **Antioquia:** Medellín y su área metropolitana, Valdivia, Ituango y Briceño.
- **Boyacá:** Cubará, Muza, Pauna, Tunungua, Briceño, Coper, San Pablo de Borbur, Buenavista, Maripí, La Victoria, Sotaquirá, Cómbita, Arcabuco, Puerto Boyacá, Gachantivá, Quípama, Labranzagrande, Otanche, El Espino, Güicán, Boavita, La Uvita, Jericó, Duitama, Tunja, Samacá, Santa Sofía y Saboyá.

ALERTA NARANJA: CRECIENTES SÚBITAS EN VARIOS AFLUENTES DEL RÍO CAUCA

Especial atención a los pobladores ribereños de los ríos Nechí, Tarazá, Man, Porce, Morales, Guadaluja, Cali, Dagua, Riopaila, Zarzal, Meléndez y Pance debido a que en los últimos días se han registrado fuertes aguaceros a lo largo de la cuenca, y se espera que la condición persista generando incrementos importantes de los niveles que actualmente se encuentra altos.

ALERTA NARANJA: CUENCA ALTA Y MEDIA DEL RÍO CAUCA

El nivel del río Cauca en su cuenca alta y media continúa presentando para el día de hoy una tendencia al descenso sostenido.

ALERTA NARANJA: RÍO SANJORGE Y SUS AFLUENTES

Ascenso moderado de los niveles con valores en el rango alto, en el río el río San Jorge a la altura de Montelibano (córdoba). Se previene a pobladores ribereños de la cuenca baja del río San Jorge en donde el nivel ha alcanzado valores muy cercanos a las cotas de afectación.

ALERTA NARANJA: EMBALSE DE PRADO

Pequeñas oscilaciones de los aportantes aguas arriba, que mantienen el volumen del embalse con relativa estabilidad. El volumen actual es 112.02% según XM y se espera que presente un descenso moderado en el transcurso del día.

ALERTA NARANJA: EMBALSE DE SALVAJINA

Tendencia de descenso moderado aguas arriba, algunos de sus afluentes presentan pequeñas fluctuaciones. Actualmente registra un volumen útil de 81.11%. Se recomienda a pobladores aguas abajo estar atentos ante posibles desembalses y consultar nuevos comunicados que se expidan.

ALERTA NARANJA: DESLIZAMIENTOS DE TIERRA

Probabilidad moderada a alta de ocurrencia de deslizamientos de tierra ocasionados por lluvias en los departamentos de:

- **Cundinamarca:** Choachí, Chagüaní, Pasca, Fusagasugá, Tibacuy, Pandi, Pasca, Arbeláez, Anolaima, Albán, Cachipay, San Antonio del Tequendama, El Colegio, Granada, Silvania, Guaduas, San Cayetano, Pacho, Villeta, Vianí, Guayabal de Siquima, Utiaca, San Juan de Río Seco, Soacha y en los cerros circundantes de Bogotá.
- **Risaralda:** Pereira, Dosquebradas, Santa Rosa de Cabal, Mistrató, Pueblo Rico, Balboa, Santuario, Apía, Quinchía y La Celia.
- **Quindío:** Pijao, La Tebaida, Calarcá, Salento y Armenia.
- **Caldas:** Villa María, Manizales, Marulanda, Manzanares, Riosucio, Marquetalia, Victoria, Samaná, La Dorada, Neira, Aranzázu, Pácora, Aguadas, Salamina, Norcasia y Filadelfia.
- **Valle del Cauca:** Cali, Alcalá, Cartago, Caicedonia, El Cerrito, Zarzal, Sevilla, Florida, Yotoco, Andalucía, Pradera, Tuluá, Florida, Palmira, Bugalagrande y Buga.
- **Antioquia:** San Francisco, San Luis, Cocorná, Carmen de Viboral, Santo Domingo, Concepción, Alejandría, San Roque, Cisneros, Jericó, Fredonia, El Peñol, Montebello, Betania, Bolívar, Hispania, Girardota, Pueblo Rico, Támesis, Andes, Jardín, Santa Bárbara, Abejorral, Amagá, Caldas, Venecia, Titiribí, Concordia, Salgar, Urrao, Amalfi, Frontino, Cañasgordas, Dabeiba y Uramita.

ALERTA NARANJA: CRECIENTES SUBITAS EN RÍOS DE LA CUENCA DEL CATATUMBO

Niveles altos en los ríos Pamplonita, Zulia (cuenca alta), Táchira y Algodonal. El pronóstico del tiempo para el departamento Norte de Santander es de lluvias, por lo que continúa la probabilidad de que se presenten nuevas crecientes súbitas sobre ríos tales como Pamplonita, Táchira, Zulia y Sardinata que podrían alcanzar niveles de afectación sobre algunos sectores de estas cuencas. Se recomienda a pobladores ribereños de estas zonas estar atentos ante posibles afectaciones por crecientes súbitas. La misma recomendación se presenta para los ríos Catatumbo, Tarra, Cucutilla, San Miguel, Guarumito, Río de Oro y Presidente.

ALERTA NARANJA: CRECIENTES SUBITAS

Dada la probabilidad y persistencia de lluvias en el Valle Interandino, se presenta ésta alerta en:

- **Antioquia (río Medellín y afluentes):** debido al reporte de lluvias (especialmente en el área metropolitana de Medellín y en varios municipios aledaños), se recomienda especial atención sobre el río Medellín, lo mismo que afluentes y quebradas del mismo, ante la eventualidad de crecidas súbitas, cuya ocurrencia podrían causar inundaciones y afectaciones en zonas inestables de ladera. Adicionalmente los ríos La Miel, Nare y Samaná.
- **Boyacá:** río Garagoa y afluentes del embalse de Chivor
- **Valle del Cauca:** cuencas de los ríos Palo, Escalarete, Dagua, Meléndez y Pance.

ALERTA AMARILLA: EMBALSE DE SAN LORENZO

Se recomienda a los pobladores en zonas ribereñas bajas de los municipios antioqueños de Puerto Nare, Caracolí, San Carlos, San Rafael y San Roque, estén atentos sobre incrementos lentos del río Nare que se pueden generar por el vertimiento del embalse San Lorenzo, aguas abajo de la presa Guillermo Cano.

ALERTA BLANCA: EMBALSE DE BETANIA

La tendencia aguas arriba es de descenso lento en los niveles, el volumen actual es de 76.90% según información del operador a las 8:00 horas del día de hoy, la tendencia del caudal de ingreso al embalse es a BAJAR.

ALERTA BLANCA: EMBALSE DEL MUÑA

La tendencia aguas arriba es de descenso lento en los niveles, el volumen actual es de 65.30% según información del operador a las 7:00 horas del día de hoy.

ALERTA BLANCA: DESCARGA POR LAS COMPUERTAS DE ALICACHÍN

Las compuertas de Alicachín se encuentran completamente abiertas, a través de las cuales se está descargando 66.53 m³/s (reporte de las 6:00 a. m.), según información del operador.

REGION ORINOQUIA

ALERTA ROJA: AFLUENTES DEL RÍO META

Se presentan incrementos importantes en varios de sus afluentes, especialmente en los ríos Upiá, Guéjar, Sonso, Humea, Guatiquia y en el río Pauto, por lo cual se previene a los pobladores en zonas ribereñas bajas de los municipios de San Luis de Palenque, Pore y Trinidad. El río Cravo Sur en su parte baja, presenta niveles superiores a la cota de desbordamiento. Se prevé que ésta situación continúe en el transcurso del día, debido a las fuertes lluvias registradas en sus cuencas altas, lo mismo que en amplios sectores del municipio de Yopal.

ALERTA ROJA: DESLIZAMIENTOS DE TIERRA

Probabilidad moderada a alta de ocurrencia de deslizamientos de tierra ocasionados por lluvias en los departamentos de:

- **Casanare:** Aguazul, Tauramena, Monterrey, Sabanalarga, Yopal, Nunchia, Pore, **Támara, Paz de Ariporo** y Hato Corozal.
- **Boyacá:** Campohermoso, Cubará, Miraflores, San Luis de Gaceno, Labranzagrande, Páez y Santa María.
- **Meta:** San Luis de Cubarral, Villavicencio Guamal, Restrepo, Granada, Mesetas, San Juan de Arama, Restrepo, Lejanías, Acacias, El Castillo, San Martín, El Dorado, Vistahermosa, La Macarena y El Calvario.
- **Norte de Santander:** Toledo.
- **Arauca:** Fortul, Saravena y Tame.
- **Cundinamarca:** Medina, Ubalá, Fosca, Cabrera, Une, Guayabetal, Gama, Gachalá, Junín, Quetame y Paratebueno.

ALERTA ROJA: CRECIENTES SÚBITAS EN EL RÍO ARAUCA

Actualmente se registra una nueva creciente súbita del nivel del río Arauca a la altura de Puerto Lleras, que ocasionara un nuevo incremento del nivel aguas abajo en Saravena, Arauquita y Arauca posteriormente. Se mantiene este nivel de alerta ROJA dada la posibilidad de crecientes súbitas por causa de las lluvias que se prevén para esta zona. Se recomienda especial atención a los puntos más bajos de las riberas del río, particularmente en sectores Arauquita-Carretero, Santacruz-Bocas de Las Gaviotas y Los Mangos-Arauca.

REGIÓN AMAZÓNICA

ALERTA ROJA: NIVELES ALTOS EN EL RÍO AMAZONAS

Las persistentes lluvias registradas durante los días anteriores en la cuenca alta del río Amazonas han generado un aumento constante en el nivel del río a la altura de Leticia, conforme al último reporte se encuentra a 33 cm de la cota de desbordamiento, pero este nivel debe estar causando inundaciones en las partes ribereñas bajas. De acuerdo al pronóstico de lluvias para la zona y a la probabilidad de nuevos incrementos en los próximos días se recomienda este nivel de alerta y se recomienda a pobladores de las zonas ribereñas bajas y a las autoridades competentes estar atentos ante posibles afectaciones por inundaciones lentas.

ALERTA NARANJA: CRECIENTES SUBITAS EN LOS RIOS DEL PIEDEMONTE AMAZÓNICO

Dado el ingreso de intensas precipitaciones hacia el piedemonte Caqueteano y el Macizo Colombiano, se prevén crecientes súbitas en las cuencas de los ríos Ortegua, El Caraño, el Hacha y la quebrada La Perdiz, con afectaciones en los municipios de Florencia, Montañita, El Paujil, Milán, Doncello y Puerto Rico (Caquetá); así como en la cuenca alta y media de los ríos Putumayo y Mocoa, en el departamento del Putumayo. Se recomienda estar atentos, efectuar limpiezas de residuos y material vegetal en las rondas y observar el trayecto de los ríos por posibles represamientos y avalanchas, ante crecientes súbitas.

ALERTA NARANJA: DESLIZAMIENTOS DE TIERRA

Probabilidad moderada a alta de ocurrencia de deslizamientos de tierra ocasionados por lluvias en los departamentos de:

- **Caquetá:** San José de Fragua, San Vicente del Caguán, El Doncello, La Montañita, El Paujil, Florencia y Belén de los Andaquíes.

REGIÓN PACÍFICA

ALERTA ROJA: DESLIZAMIENTOS DE TIERRA

Se presenta amenaza moderada a alta por deslizamientos de tierra en los municipios de:

- **Valle del Cauca:** Buenaventura.
- **Chocó:** Quibdó, Paimadó y Yuitó.

ALERTA AMARILLA: NIVELES ALTOS CUENCA MEDIA DE LOS RÍOS ATRATO Y SAN JUAN.

Debido a las fuertes lluvias registradas el día de ayer, se presentó un incremento importante en el río Atrato a la altura de la población de Boraudo (Lloró_Chocó) y de varios de sus afluentes (se destacan los ríos Quito, Andágueda y Mumbi). Por el paso de la onda de crecida se espera un incremento significativo en Quibdó y aguas abajo. Igual situación se presenta para el río San Juan. Cabe resaltar que ésta condición, eventualmente podría ocasionar crecientes súbitas, por lo cual se recomienda especial atención para los pobladores de zonas ribereñas bajas de éstos ríos, especialmente en el sector Quibdó - Medio Atrato - Río Sucio (en el departamento de Chocó), y también para zonas bajas del sector Tadó - Istmina- Andagoya (en el departamento del Chocó).

MAR CARIBE

CONDICIONES NORMALES

OCÉANO PACÍFICO

ALERTA AMARILLA: TIEMPO LLUVIOSO

En amplios sectores del Pacífico colombiano predominará el tiempo lluvioso durante la jornada con posibilidad de actividad eléctrica y rachas de viento, se recomienda a usuarios de embarcaciones de poco calado consultar con las Capitanías de puerto antes de zarpar en zonas de inminente tempestad.

Ricardo LOZANO PICÓN, Director General
María Teresa MARTÍNEZ GÓMEZ, Jefe Oficina de Pronósticos y Alertas
Daniel USECHE SAMUDIO, Coordinador de Alertas Ambientales

Profesionales en turno:
Gloria LEÓN, Carlos PINZÓN, Nicolás CUADROS, Freddy GARRIDO, Eliana RINCÓN, Jairo SALAZAR,
Juan ALAMEDA, Mauricio TORRES, Carlos ROCHA y Edgar GUTIÉRREZ.
Internet: <http://www.ideam.gov.co>
Correo electrónico alertasideam@gmail.com alertasideam@ideam.gov.co
Carrera 10 N° 20 - 30 ** Piso 9, Bogotá, D.C.
Teléfono: 3421586

ALERTA ROJA. PARA TOMAR ACCIÓN Advierte a los sistemas de prevención y atención de desastres sobre la amenaza que puede ocasionar un fenómeno con efectos adversos sobre la población, el cual requiere la atención inmediata por parte de la población y de los cuerpos de atención y socorro. Se emite una alerta sólo cuando la identificación de un evento extraordinario indique la probabilidad de amenaza inminente y cuando la gravedad del fenómeno implique la movilización de personas y equipos, interrumpiendo el normal desarrollo de sus actividades cotidianas.

ALERTA NARANJA. PARA PREPARARSE Indica la presencia de un fenómeno. No implica amenaza inmediata y como tanto es catalogado como un mensaje para informarse y prepararse. El aviso implica vigilancia continua ya que las condiciones son propicias para el desarrollo de un fenómeno, sin que se requiera permanecer alerta.

ALERTA AMARILLA. PARA INFORMARSE Es un mensaje oficial por el cual se difunde información. Por lo regular se refiere a eventos observados, reportados o registrados y puede contener algunos elementos de pronóstico a manera de orientación. Por sus características preteritas y futuras difiere del aviso y de la alerta, y por lo general no está encaminado a alertar sino a informar.

CONDICIONES NORMALES La información que se suministra se encuentra dentro de los rangos normales.

°C: grados Celsius

m: metros

mm: milímetros

KPH: kilómetros por hora

GOES: Geostationary Operational Environmental Satellites (Satélite Geostacionario Operacional Ambiental).

GOES-13 es el designado GOES-Este, localizado en 75° W sobre el ecuador geográfico.

PNN: Parque Nacional Natural

SFF: Santuario de Fauna y Flora

XM: XM Compañía de Expertos en Mercados S.A ESP; es una filial del grupo empresarial ISA.