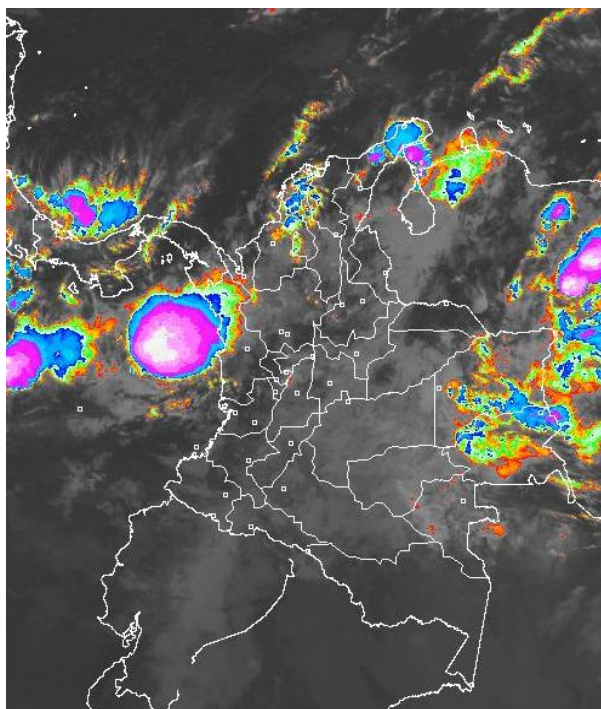


CONDICIONES HIDROMETEOROLÓGICAS ACTUALES

En la mayor parte del territorio nacional se registran precipitaciones, continúa la **ALERTA ROJA** en las cuencas de los ríos Magdalena, Cauca, Bogotá y Meta, en algunos de los embalses del país y en diversos sectores de ladera de la Región Andina por deslizamientos de tierra.

IMAGEN SATELITAL

Imagen GOES - 13 * 04 de mayo de 2011 * Hora 7:15 a. m. HLC



PRONÓSTICO CONDICIONES METEOROLÓGICAS ESPECIALES

ÁREA DEL VOLCÁN CERRO MACHÍN

Cielo mayormente nublado con precipitaciones entre ligeras a moderadas.
INGEOMINAS lo reporta en **NIVEL AMARILLO (III)**:

ELEVACIÓN (pies)	DIRECCIÓN	VELOCIDAD	
		NUDOS	KPH
10,000	SUR	5	9
18,000	SURESTE	5 - 10	9 - 18
24,000	SUR	10 - 15	18 - 28
30,000	SUROESTE	15 - 20	28 - 37

ÁREA DEL VOLCÁN NEVADO DEL HUILA

Cielo parcialmente nublado con precipitaciones ligeras.
INGEOMINAS lo reporta en **NIVEL AMARILLO (III)**:

ELEVACIÓN (pies)	DIRECCIÓN	VELOCIDAD	
		NUDOS	KPH
10,000	SUROESTE	5	9
18,000	SURESTE	5 - 10	9 - 18
24,000	SUR	15	28
30,000	SUROESTE	20	37

ÁREA DEL VOLCÁN GALERAS

Cielo parcialmente nublado sin descartar precipitaciones ligeras ocasionales.
INGEOMINAS lo reporta en **NIVEL AMARILLO (III)**:

ELEVACIÓN (pies)	DIRECCIÓN	VELOCIDAD	
		NUDOS	KPH
10,000	SURESTE	10	18
18,000	SURESTE	15 - 20	28 - 37
24,000	SUROESTE	15	28
30,000	SUROESTE	25 - 30	45 - 56

LO MÁS DESTACADO.

- Las lluvias más intensas han sido reportadas en varios sectores de las regiones Caribe, Pacífica, Orinoquía y Amazonia, el máximo valor registrado para hoy, que rompió el record del mes, en el municipio de Florencia en la estación de Larandia con 141.00 mm. En Bogotá prevalecieron las condiciones nubosas con precipitaciones ligeras, el mayor dato reportado en la estación Miguel A. Caro, localidad de Usaquén con 16.1 mm.
- La represa de Prado, de acuerdo con el reporte de EPSA se encuentra en **ALERTA ROJA** con un volumen útil diario de 117.50%, el nivel actual es de 363.24 msnm de una capacidad máxima de 367.00 msnm, la tendencia del embalse es a disminuir.
- La mayor parte de la cuenca del río Magdalena se encuentra en **ALERTA ROJA** por presentar niveles altos con tendencia al ascenso, especialmente entre Purificación (Tolima) y Nariño (Cundinamarca), al igual que entre Barrancabermeja (Santander) hasta su desembocadura en el Mar Caribe.
- ALERTA ROJA** en el río Bogotá, se mantiene con niveles muy altos en varios puntos (sectores rurales y urbanos), asociada ésta condición no solo a las lluvias en la cuenca alta, sino también al rompimiento de jarillones en algunos sectores a lo largo de su paso por el Distrito Capital, también se destacan varios de sus afluentes donde podrían registrarse crecientes súbitas.
- Aunque gran parte de la cuenca del río Cauca sigue mostrando una tendencia al descenso este se mantiene en **ALERTA ROJA**, se recomienda a pobladores de sectores bajos del casco urbano de Yotoco, La Victoria, y de las áreas rurales comprendidas entre La Pintada y Venecia (Antioquia), entre Cauca y Nechi (Antioquia) y a pobladores de la depresión de La Mojana Sucreña estar atentos y mantener las medidas preventivas.
- ALERTA ROJA** en el río Meta, en la confluencia con los ríos Cravo Sur, Pauto y Tocaría, debido a las crecientes súbitas de estos afluentes. Igual nivel de alerta se tiene para quebradas La Vega y Jordán que cruzan Tunja.
- En varios sectores de alta pendiente de la Región Andina persiste la **ALERTA ROJA** por crecientes súbitas de ríos y quebradas y por deslizamientos de tierra, principalmente en Caldas, Antioquia, los Santanderes y a lo largo del Piedemonte llanero.

PRECIPITACIONES

A continuación se relacionan los municipios donde en las últimas 24 horas se registraron precipitaciones iguales o superiores a 30 mm:

DEPARTAMENTO	MUNICIPIOS
BOLIVAR	Turbaco (30.3).
CAQUETÁ	Florencia-Larandia (141.0), Florencia-Aeropuerto (117.0), Valparaiso (86.0), San José de Fragua (79.6) y Solano (53.0).
CASANARE	Yopal-La Chaparrera (30.0).
CAUCA	Timbiquí (56.0) y Guapí (47.8).
CESAR	Valledupar-Paris de Francia (45.0), Aguas Blancas (39.5), Valledupar-El Callao (37.2), Valledupar-Aeropuerto (34.2) y Codazzi (32.7).
CÓRDOBA	Montelíbano (115.0) y Montería (33.4).
CUNDINAMARCA	Puerto Salgar (39.4) y Anapoima (33.0).
CHOCÓ	Istmina (90.0) y Medio San Juan (83.0).
GUAINÍA	Puerto Inírida (114.0).
HUILA	Acevedo (45.0) y Gigante (35.0).
MAGDALENA	Pivijay (82.0).
META	Granada (70.0), Fuente de Oro (65.0), Mesetas (65.0), Vistahermosa (50.0), San Luis de Cubarral (45.0), Puerto Rico (41.0) y San Juan de Arama (32.0).
NARIÑO	Santa Rosa (39.5) y Barbacoas-Junín (35.0).
PUTUMAYO	Mocóa-Puerto Limón (100.8), Mocóa-Acueducto (59.0), Mocóa-Condagua (50.0), San Francisco-Torre T.V.(44.7), San Francisco-Chungacaspí (40.3), Puerto Asís (36.8) y Mocóa-El Pepino (34.0).
SUCRE	Toluviéjo (75.0).
VALLE DEL CAUCA	Buenaventura (38.0).
VAUPES	Mitú (32.0).

ALERTAS VIGENTES

Para mayor información sobre el pronóstico del estado del tiempo, Informes Técnicos Diarios y Comunicados Especiales, e informes de otras áreas temáticas, tales como Hidrología, Deslizamientos de tierra e Incendios forestales, se sugiere consultar los link que se encuentran en la página principal del instituto www.ideam.gov.co

ESTADO DE LOS EMBALSES

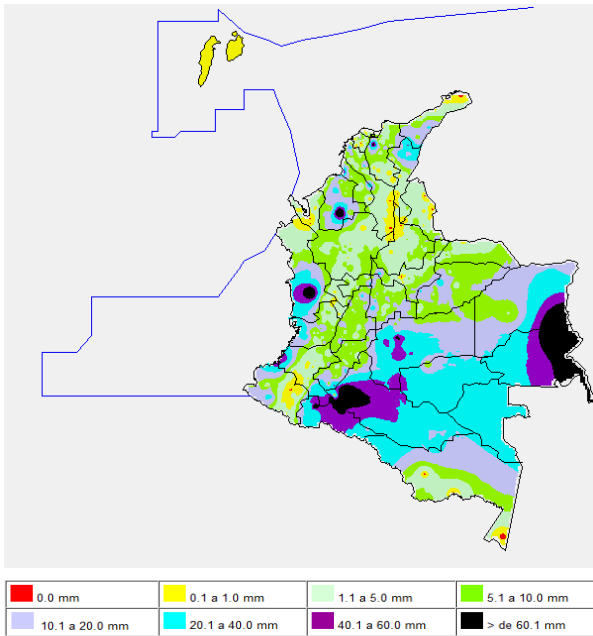
A continuación se relacionan los volúmenes útiles diarios de reservas de los embalses, en porcentaje, de acuerdo con información de XM (actualizado hasta las 5:00 a.m. del día anterior), para valores iguales o superiores al 85%:

EMBALSE	DEPARTAMENTO	%	OBSERVACIÓN
PRADO	Tolima	117.50	ALERTA ROJA con tendencia de descenso*
PLAYAS	Antioquia	114.11	
SAN LORENZO	Antioquia	106.12	
PENOL	Antioquia	105.02	
RIOGRANDE 2	Antioquia	103.44	
PUNCHINÁ	Antioquia	101.42	
NEUSA	Cundinamarca	91.81	
CALIMA1	Valle del Cauca	90.30	
BETANIA	Huila	91.37	ALERTA AMARILLA

* Información suministrada directamente por los operadores.

MAPA DE PRECIPITACIÓN DIARIA

Desde las 7:00 a.m. del martes 03 de mayo hasta las 7:00 a.m. del miércoles 04 de mayo de 2011



REGIÓN CARIBE

ALERTA ROJA: INCREMENTO DE NIVELES EN LA CUENCA BAJA DEL RÍO MAGDALENA

Se recomienda a los habitantes de la zona del Canal del Dique y también de los sectores enumerados a continuación estar atentos ante cualquier cambio de nivel de los ríos y ciénagas:

- **Bolívar:** San Felipe y El Salto, ubicados en la margen derecha del brazo de Mompóx; Magangué, San Pablo, Calamar, Cantagallo y Hatillo de Loba (corregimientos de San Miguel y Juana Sánchez en la margen derecha de Brazo de Loba).
- **Cesar:** Gamarra tanto en sectores rurales como urbanos del municipio, especialmente en el corregimiento de Capulco; adicionalmente a las poblaciones ribereñas de la Ciénaga de Zapatosa, tales como Chimichagua y Saloa.
- **Magdalena:** Belén en la Ciénaga de Zapatosa, Tenerife, Santa Ana, Pedraza, El Banco y Plato.

REGIÓN ANDINA

ALERTA ROJA: CUENCA ALTA Y MEDIA DEL RÍO MAGDALENA

El día de hoy se observa una tendencia de ascenso moderado en las estaciones de Purificación (Tolima) y Nariño (Antioquia) con valores altos y por abajo de la cota de desbordamiento, se recomienda prestar atención al tránsito de esta onda de creciente aguas abajo. Debido a que se mantiene la posibilidad de ascenso del nivel durante los próximos días en el cauce principal del río Magdalena y ante la probabilidad de nuevos incrementos en sus afluentes se previene a pobladores ribereños de los departamentos de Huila, Tolima, Cundinamarca, Santander y Bolívar, y a las autoridades locales para que estén atentos y tomen las medidas preventivas, especialmente en sectores de:

- **Antioquia:** Puerto Nare y Puerto Triunfo.
- **Bolívar:** San Pablo.
- **Boyacá:** Puerto Boyacá.
- **Caldas:** La Dorada.
- **Cundinamarca:** Utica, Girardot y Puerto Salgar.
- **Santander:** Barrancabermeja y Gamarra.

PRONÓSTICO METEOROLÓGICO

REGIÓN	PRONÓSTICO
SABANA DE BOGOTÁ	A lo largo del día se mantendrán condiciones de cielo entre parcial a mayormente nublado; precipitaciones ligeras sobre toda la sabana las más intensas sobre los sectores sur y oriente en las primeras horas de la mañana y especialmente en horas de la tarde. Se prevé una temperatura máxima de 18 °C. Para mañana, cielo parcialmente nublado con precipitaciones ligeras en horas de la tarde.
ANDINA	Cielo parcialmente nublado en gran parte de la región durante la mañana con algunas precipitaciones ligeras en sectores dispersos de Santander y Antioquia. En la tarde se intensificará la nubosidad favoreciendo precipitaciones entre ligeras y moderadas sobre Antioquia, Santanderes, Altiplano Cundiboyacense, Eje Cafetero y Macizo colombiano. En la noche persistirán las precipitaciones en zonas de Antioquia y Eje Cafetero, donde no se descarta la presencia de actividad eléctrica. Mañana, cielo parcialmente nublado con precipitaciones entre ligeras y moderadas en santanderes, Antioquia, Eje Cafetero, Altiplano Cundiboyacense y algunas zonas de Valle y Cauca, especialmente en horas de la tarde.
CARIBE	En la mañana cielo entre mayormente nublado, con precipitaciones ligeras sobre litoral de Atlántico, Sucre y Córdoba y algunas zonas de La Guajira. En la tarde y noche incremento de la nubosidad con precipitaciones entre ligeras y moderadas en Urabá, Córdoba, Bolívar y Sierra Nevada de Santa Marta. Para mañana, cielo mayormente nublado en gran parte de la región con precipitaciones entre ligeras y moderadas sobre el centro del litoral, Sierra Nevada de Santa Marta y sectores de Urabá, Córdoba, Bolívar, Magdalena, Cesar y La Guajira.
ARCHIPIÉLAGO DE SAN ANDRÉS, PROVIDENCIA Y SANTA CATALINA	En la mañana cielo parcialmente cubierto y predominio de tiempo seco. En horas de la tarde y la noche cielo parcialmente nublado con algunas precipitaciones ligeras. Para mañana, nubosidad ligera y predominio de tiempo seco. Cielo parcialmente nublado con precipitaciones muy ligeras en horas de la tarde.
MAR CARIBE	A lo largo del día se mantendrán las condiciones de cielo parcialmente nublado en alta mar especialmente sobre el Caribe central y oriental. En la tarde y la noche incremento de la nubosidad y precipitaciones entre ligeras y moderadas particularmente sobre el Caribe occidental. Para mañana condiciones similares pero más lluviosas en horas de la mañana sobre la zona occidental.
PACÍFICA	En la mañana cielo parcialmente nublado con algunas precipitaciones ligeras en las costas choocoanas. En la tarde y la noche incremento de la nubosidad con precipitaciones moderadas en Chocó y Valle del Cauca. Para mañana, cielo parcialmente nublado con precipitaciones entre ligeras y moderadas en el norte y centro de la región, en horas de la tarde y noche.
INSULAR PACÍFICA	Se prevé cielo parcialmente nublado con lluvias ligeras. Para mañana, cielo mayormente nublado con lluvias moderadas las más intensas sobre Malpelo.
OCÉANO PACÍFICO	Cielo parcialmente nublado con precipitaciones moderadas cerca a las costas. Para mañana condiciones similares.
ORINOQUIA	En la mañana cielo mayormente nublado con precipitaciones en Vichada y sectores del Piedemonte Llanero. En la tarde y noche, precipitaciones entre ligeras y moderadas en Vichada, Casanare y sectores de Meta. Para mañana, cielo parcialmente nublado con predominio de tiempo seco sobre toda la región en la mañana. En la tarde y noche incremento de la nubosidad con lluvias de ligeras a moderadas en Vichada, Arauca, Casanare y oriente del Meta.
AMAZONIA	Cielo parcialmente nublado, en la mañana se esperan lluvias entre ligeras y moderadas en Guainía; en horas de la tarde las lluvias se extenderán sobre zonas de Vaupés y Guaviare. Para mañana, cielo mayormente nublado con lluvias de variada intensidad en Guaviare, Guainía, Caquetá y más intensas en Vaupés y norte Amazonas.

ALERTA ROJA: INCREMENTO DE NIVELES EN VARIOS AFLUENTES DEL RÍO MAGDALENA

El nivel de los ríos Carare (especial atención para el municipio de Puerto Parra en Santander), Minero, Opón, Sogamoso, Chicamocha, Fonce, Moniquirá, de Oro, Cimitarra y Lebrija en los municipios de Betulia, Sabana de Torres, Barrancabermeja, Lebrija, Puerto Wilches y Girón (Santander), Páez, Sumapaz, Saldaña, Bogotá y Negro con probabilidad de nuevos incrementos durante los próximos días, se sugiere a las autoridades locales tomar las medidas preventivas

- **Río Sogamoso:** antes de su descarga al río Magdalena, para hoy una condición de ascenso hoy en la mañana (ocasionadas por los afluentes Chicamocha y Suárez); se recomienda a los pobladores ribereños (áreas urbanas y rurales bajas), especialmente para que estén atentos a los aumentos del caudal y a los cambios que se presenten en el río para poder evacuar las zonas de las riberas.

ALERTA ROJA: DESCENSO DE NIVELES EN LAS CUENCAS ALTA Y MEDIA DEL RÍO CAUCA

En la parte alta de la cuenca los niveles se encuentran descendiendo y en algunos casos por encima de la cota crítica, especialmente en a la altura de Yotoco. En la cuenca media y baja continúan las afectaciones en sectores bajos de las poblaciones de Guaranda (Sucre), al igual que en el sector de Caucasia y Nechí (Antioquia). Se recomienda especial atención a los puntos más bajos de los corregimientos de Margento y Colorado, lo mismo que inmediaciones de la depresión de La Mojana Sucreña, ante la eventualidad de crecidas lentas. En la parte media el nivel ha alcanzado cotas críticas de afectación de los sectores más bajos entre La Pintada y Venecia (Antioquia) en el sur oriente antioqueño.

ALERTA ROJA: NIVELES ALTOS EN EL EMBALSE DE PRADO

La represa de Prado, de acuerdo con un reporte de EPSA se encuentra en **ALERTA ROJA**. Por lo anterior, se recomienda estar atentos a nuevos comunicados sobre cambios en el nivel del embalse.

ALERTA ROJA: CUENCA MEDIA Y BAJA DE LAS QUEBRADAS LA VEGA Y JORDÁN

Debido a las fuertes lluvias e la cabecera municipal del municipio de Tunja (Boyacá), lo mismo que en las cuencas altas de las quebradas La Vega y Jordán, se prevé continúen las inundaciones lentas en ésta ciudad, especialmente en inmediaciones de la UPTC, lo mismo que en varios barrios ubicados en zonas bajas, incluyendo zonas adyacentes al Pozo de Donato.

ALERTA ROJA NIVELES ALTOS EN EL RÍO BOGOTÁ Y EN VARIOS DE SUS AFLUENTES

Ascenso significativo de los niveles del río alcanzando cotas de afectación se registró ayer en la tarde y noche en Guasca (Cundinamarca). Actualmente la condición es descenso, los valores se encuentran en el rango alto debido a la persistencia de lluvias en la cuenca alta del río Bogotá. Estos niveles altos siguen generando una alta probabilidad de ocasionar anegamientos en varios sectores del norte de la Sabana de Bogotá. Se recomienda especial atención a pobladores en zonas ribereñas bajas del río Bogotá, destacándose sectores aledaños a la vía Chia-Cota y localidad de Suba (incluyendo la vía Suba-Cota); adicionalmente, debido al pronóstico de precipitaciones, se recomienda especial atención en los siguientes sectores:

- **Cuenca alta:** se recomienda especial atención en zonas bajas de los municipios de Chia, Cajicá, Cota y zonas circundantes a la laguna de Fúquene
- **Cuenca media:** especial atención para zonas bajas de Funza, Mosquera, el Distrito Capital y parte del municipio de Soacha, ante el eventual incremento de los ríos Salitre o Juan Amarillo, San Francisco, Fucha, Tunjuelo y Balsillas, afluentes al río Bogotá. En el momento los niveles se encuentran en el rango de medios a altos.
- **Cuenca del río Tunjuelo:** especial atención para este río y para sus principales afluentes, como son las quebradas Yomasa, Santa Librada, Hoya del Ramo y Chiguaza por su margen derecha y las quebradas Yerbabuena, Trompetas, de Limas y Terreros por su margen izquierda.
- **Río Soacha:** se registran crecidas lentas en inmediaciones de la autopista Sur entre La Despensa y la entrada a San Mateo.

ALERTA ROJA CRECIENTES SUBITAS Y DESBORDAMIENTOS EN EL RÍO CHICAMOCOA

Actualmente el nivel del río se encuentra afectando sectores bajos de municipios de la cuenca alta por el desbordamiento de este río. Se recomienda a los pobladores (especialmente en zonas rurales bajas) municipios de Toca, Tunja, Paipa, Duitama, Tibasosa, Nobsa y Sogamoso mantenerse atentos al comportamiento en el nivel del río.

ALERTA ROJA PROBABILIDAD DE DESLIZAMIENTOS DE TIERRA

Probabilidad alta de ocurrencia de deslizamientos de tierra ocasionados por lluvias en los departamentos de:

- **Norte de Santander:** Cúcuta y su área metropolitana, Ábrego, La Esperanza, Gramolote, Santiago, Lourdes, Convención, Hacarí, San Calixto, Cáchira, Durania, Ragonvalia, Los Patios, Bochalema, Pamplona, Villa del Rosario, Arboledas, Cucutilla, Pamplonita, Salazar, Herrán y Chinácota. Bucarasica, El Zulia, Sardinata, Villacaro, Mutiscua, Labateca y Cácuta.
- **Santander:** Bucaramanga y su área metropolitana, Chimá, El Guacamayo, Contratación, Bolívar, El Cerrito, El Palmer, Gámbita, Landázuri, Albania, Florián, Jesús María, Puente Nacional, Sucre, La Belleza, Mogotes, Matanza, Simácota, Santa Helena del Opón, Cimitarra, Rionegro, Lebrija, Sabana de Torres, El Carmen, El Peñón, Charalá, Chipatá, Vélez, Gambita, Ocamonte, Coromoro, Confines, Guapotá, Palmas del Socorro, Valle de San José, San Andrés, Encino, Suaita, Oiba, Onzaga y El Playón.
- **Antioquia:** Medellín y su área metropolitana, San Francisco, San Luis, Cocorná, Carmen de Viboral, Santo Domingo, Concepción, Alejandría, San Roque, Cisneros, Jericó, Fredonia, El Peñol, Montebello, Betania, Bolívar, Hispania, Girardota, Pueblo Rico, Tamesis, Andes, Jardín, Santa Bárbara, Abejorral, Amagá, Caldas, Venecia, Titiribí, Concordia, Salgar, Urrao, Amalfi, Frontino, Cañasgordas, Dabeiba y Uramita.
- **Caldas:** Villa María, Manizales, Marulanda, Manzanares, Riosucio, Marquetalia, Victoria, Samaná, La Dorada, Neira, Aranzázu, Pácora, Aguadas, Salamina, Norcasia y Filadelfia.

ALERTA ROJA CRECIENTES SÚBITAS EN VARIOS AFLUENTES DEL RÍO CAUCA

- Los ríos Morales, Guadalupe y Cali, así como los ríos Riopaila y Zarzal, asociados con el distrito de riego del RUT (Roldanillo - La Unión - Toro), presentan niveles con tendencia al ascenso, aunque sin superar las cotas de desbordamiento. Se destaca que en el municipio de La Victoria, se mantienen niveles altos superando la cota crítica de desbordamiento; también se presentan niveles muy altos y superiores a las cotas de desbordamiento en Yotoco, Yumbo y Bugalagrande.
- Especial atención para los pobladores en zonas ribereñas bajas de los ríos Frayle, Palmira y Nima (en el municipio de Palmira) y el río Dagua (municipio de Buenaventura), debido a que en las últimas horas se han registrado fuertes aguaceros en sus cuencas altas, y se espera el tránsito de la onda de crecida en el transcurso del día.
- Especial atención a los pobladores ribereños de los ríos Nechí y Porce, debido a que en las últimas horas se han registrado fuertes aguaceros a lo largo de la cuenca, y se espera que la condición persista generando incrementos importantes de los niveles que actualmente se encuentra altos. Especial atención para pobladores de zonas bajas en el corregimiento de La Dolores (Palmira, Valle del Cauca), debido a crecidas súbitas del río Frayle, el cual supera la cota de desbordamiento.

ALERTA NARANJA DESLIZAMIENTOS DE TIERRA

Probabilidad moderada a alta de ocurrencia de deslizamientos de tierra ocasionados por lluvias en los departamentos de:

- **Boyacá:** Cubará, Muzo, Pauna, Tunungua, Briceño, Copér, San Pablo de Borbur, Buenavista, Maripí, La Victoria, Sotaquirá, Cómbita, Arcabuco, Puerto Boyacá, Gachantivá, Quipama, Olanche, El Espino, Güicán, Boavita, La Uvita, Jericó, Duitama, Tunja, Samacá, Santa Sofía y Saboyá.
- **Cundinamarca:** Choachí, Chagüani, Pasca, Silvania, Fusagasugá, Nilo, Arbeláez, El Colegio, Cachipay, Machetá, Quipile, Anolaima, Vergara, Guaduas, Quebrada Negra, Caparrapí, Yacopí, Paima, San Cayetano, Villagómez, Pachó, Supatá, El Peñón, Vergara, Nocaima, Tobía, Nimaima, La Peña, San Francisco, La Vega, Villeta, Vianí, Guayabal de Siquima, San Juan de Río Seco, Soacha y en los cerros circundantes de Bogotá.
- **Risaralda:** Pereira, Dosquebradas, Santa Rosa de Cabal, Mistrató, Pueblo Rico, Balboa, Santuario, Apía, Quinchía y La Celia.
- **Quindío:** Pijao, La Tebaida, Calarcá, Salento y Armenia.
- **Tolima:** Ibagué, Ataco, Aipe, Natagaima, Coyaima, Alpujarra, San Sebastián de Mariquita, Fresno, Falán, Planadas, Río Blanco y Chaparral.
- **Huila:** Aipe, Tello, Hobo, Gigante, Teruel, Nátaga, Paicol, Palermo, Villavieja, Tesalia, Neiva, Tello, Baraya, Pitalito, Salado Blanco, Oporapa, Elias, La Argentina y La Plata.
- **Valle del Cauca:** Cali, Alcalá, Cartago, Caicedonia, El Cerrito, Zarzal, Sevilla, Florida, Yotoco, Andalucía, Pradera, Tuluá, Florida, Palmira, Bugalagrande y Buga.
- **Cauca:** Santander de Quilichao, Caloto, Jambaló, Silvía, Cajibío, Caldono, Morales, Totoró, El Tambo, El Bordo, La Vega, Almaguer, Toribio, San Sebastián, Bolívar, Buenos Aires, Sucre, Piendamó, La Sierra, Sotará, Popayán y Rosas.
- **Nariño:** Pasto, El Tablón, La Cruz, Arboledas, Albán, San Pedro de Cartago, San Bernardo, San Lorenzo, Imués, Córdoba, Ipiales, Potosí, Tangua, La Florida, Chachagüí y Buesaco.

ALERTA NARANJA CRECIENTES SUBITAS EN RÍOS DE LA CUENCA DEL CATATUMBO

Niveles altos en los ríos Pamplonita, Zulia (cuenca alta), Táchira y Algodonal. El pronóstico del tiempo para el departamento Norte de Santander es de lluvias, por lo que continúa la probabilidad de que se presenten nuevas crecientes súbitas sobre ríos tales como Pamplonita, Táchira, Zulia y Sardinata que podrían alcanzar niveles de afectación sobre algunos sectores de estas cuencas. Se recomienda a pobladores ribereños de estas

zonas estar atentos ante posibles afectaciones por crecientes súbitas. La misma recomendación se presenta para los ríos Catatumbo, Tarra, Cucutilla, San Miguel, Guarumito, Río de Oro y Presidente.

ALERTA NARANJA CRECIENTES SUBITAS

Dada la probabilidad e persistencia de lluvias en el Valle Interandino, se presenta ésta alerta en:

- **Antioquia (río Medellín y afluentes):** debido al reporte de lluvias (especialmente en el área metropolitana de Medellín y en varios municipios aledaños), se recomienda especial atención sobre el río Medellín, lo mismo que afluentes y quebradas del mismo, ante la eventualidad de crecidas súbitas, cuya ocurrencia podrían causar inundaciones y afectaciones en zonas inestables de ladera. Adicionalmente los ríos La Miel, Nare y Samaná.
- **Boyacá:** río Garagoa y afluentes del embalse de Chivor.
- **Eje Cafetero:** cuenca media y baja de los ríos La Vieja, Otún y Consotá
- **Valle del Cauca:** cuencas de los ríos Palo, Escalarete, Dagua, Meléndez y Pance
- **Santander:** ríos Sogamoso, Fonce, Moniquirá, De Oro, Carare, Minero Opón y Lebrija.

REGION ORINOQUIA

ALERTA ROJA AFLUENTES DEL RÍO META

Se presentan incrementos importantes en varios de sus afluentes, por lo cual se tiene **ALERTA ROJA** por los niveles altos del río Pauto, se previene a pobladores en zonas ribereñas bajas de los municipios de San Luis de Palenque, Pore y Trinidad. El río Cravo Sur en su parte baja, presenta niveles superiores a la cota de desbordamiento. Se prevé que ésta situación continúe en el transcurso del día, debido a las fuertes lluvias registradas en sus cuencas altas, lo mismo que en amplios sectores del municipio de Yopal.

ALERTA ROJA PROBABILIDAD DE DESLIZAMIENTOS DE TIERRA

Probabilidad moderada a alta de ocurrencia de deslizamientos de tierra ocasionados por lluvias en los departamentos de:

- **Norte de Santander:** Toledo.
- **Arauca:** Fortul, Saravena y Tame.
- **Casanare:** Aguazul, Tauramena, Monterrey, Sabanalarga, Yopal, Nunchia, Pore, Támara, Paz de Ariporo y Hato Corozal.
- **Boyacá:** Campohermoso, Cubará, Miraflores, San Luis de Gaceno, Labranzagrando, Páez y Santa María.
- **Cundinamarca:** Medina, Fosca, Cabrera, Une, Guayabetal, Gama, Gachalá, Junín, Quetame y Paratebueno.
- **Meta:** San Luis de Cubarral, Villavicencio Guamal, Restrepo, Granada, Mesetas, San Juan de Arama, Restrepo, Lejanías, Acacias, El Castillo, San Martín, El Dorado, Vistahermosa, La Macarena y El Calvario.

ALERTA ROJA CRECIENTES SÚBITAS EN EL RÍO ARAUCA

Aunque el nivel del río Arauca desciende para hoy, se mantiene la probabilidad de ocurrencia de incrementos importantes de los niveles de éste río y de varios de sus afluentes; se recomienda especial atención a los puntos más bajos de las riberas del río Arauca, especialmente en los sectores Arauquita-Carretero, Santacruz-Bocas de Las Gaviotas y Los Mangos-Arauca. Se prevé que ésta condición continúe en el transcurso del día de hoy. Se destaca que en Saravena (Arauca) se presentan muy fuertes lluvias, lo cual ocasionará crecidas súbitas de varias quebradas afluentes al río Arauca.

ALERTA NARANJA CRECIENTES SÚBITAS EN EL RÍO META

No se descartan lluvias en las cuencas altas de los ríos que nacen en el piedemonte llanero, siendo los más importantes los ríos Upiá, Ariari (se destacan sus afluentes Guejér y Sonso), Humea, Guayabero y Guatiquia. Debido a las lluvias de los últimos días se mantienen la condición de ascenso moderado en el río Meta a la altura de Puerto López que valores de niveles que ya se encuentren afectando los sectores más bajos de este municipio.

REGIÓN AMAZÓNICA

ALERTA NARANJA CRECIENTES SUBITAS EN LOS RÍOS DEL PIEDEMONTE CAQUETEÑO

Ante la probabilidad de lluvias sobre sectores del macizo colombiano, incluido el piedemonte Caquetense, se emite una alerta naranja, por crecientes súbitas sobre ríos y quebradas de este sector.

ALERTA NARANJA DESLIZAMIENTOS DE TIERRA

Probabilidad moderada a alta de ocurrencia de deslizamientos de tierra ocasionados por lluvias en los departamentos de:

- **Caquetá:** San José de Fragua, San Vicente del Caguán, El Doncello, La Montañita, El Paují, Florencia y Belén de los Andaquíes.

ALERTA AMARILLA NIVELES ALTOS EN EL RÍO AMAZONAS

Las persistentes lluvias registradas durante los días anteriores en la cuenca alta del río Amazonas han generado un aumento constante en el nivel del río a la altura de Leticia, conforme al último reporte se encuentra a 51 cm de la cota de desbordamiento.

REGIÓN PACÍFICA

ALERTA NARANJA PROBABILIDAD DE DESLIZAMIENTOS DE TIERRA

Se presenta amenaza moderada por deslizamientos de tierra en los municipios de:

- **Valle del Cauca:** Buenaventura.
- **Nariño:** Barbacoas y Ricaurte.

ALERTA AMARILLA CRECIENTES SÚBITAS EN EL RÍO ATRATO

Las intensas lluvias registradas en las últimas horas, que espera persistan en las próximas en la cuenca alta del río Atrato, y generen ascensos importantes de nivel del río en el transcurso del día en su cauce principal y crecientes súbitas en sus afluentes, especialmente al río Sucio afluente del Atrato en su parte alta.

ALERTA AMARILLA CRECIENTES SÚBITAS EN LA VERTIENTE SUR DEL PACIFICO

Para hoy no se descartan lluvias sobre sectores de la región Pacífica, por tanto se podrían registrar nuevas crecientes súbitas en:

- **Cuenca de los ríos Mira y Telembí:** zonas bajas en los sectores de Puerto Candelillas (Llorente) hasta San Isidro (Tumaco), en el departamento de Nariño; persisten las lluvias en la cabecera municipal de Barbacoas (Nariño); zonas ribereñas bajas en el sector de los municipios de Magüí (Payán), Ricaurte (Altaquer), Roberto Payán (San José) y de Barbacoas, en el departamento de Nariño.
- **Cuenca del río Micay:** en los próximos días no se descartan nuevas crecientes por tanto se recomienda a pobladores de las zonas bajas (especialmente en el sector López de Micay-Zaragoza), estar atentos al comportamiento de los niveles.
- **Cuenca del río Patía:** Se recomienda especial atención para la parte media de la cuenca (en el municipio de Policarpa, especialmente zonas bajas de los corregimientos de San Antonio, Pisanda y El Ejido, en el departamento de Nariño), lo mismo que en Cumbitara (Nariño) y también en la cuenca baja (zonas bajas aledañas a la desembocadura en el Océano Pacífico en Boca Salahonda, especialmente en los sitios El Caimito, Ramos y Hojas Blancas, jurisdicción del municipio de Francisco Pizarro).
No se descartan nuevos incrementos de los niveles debido a la reactivación de las lluvias en el Macizo colombiano.

MAR CARIBE

ALERTA AMARILLA: OLEAJE Y VIENTO

En amplios sectores de la zona marítima nacional, incluido el Archipiélago de San Andrés, Providencia y Santa Catalina se mantendrán las condiciones de amenaza para la navegación menor. La intensidad del viento oscilará entre 20 – 30 nudos (37 – 56 km/h) y la altura de las olas variará entre 2.0 – 3.0 metros en alta mar, se recomienda a pescadores y usuarios consultar con las Capitanías de puerto.

ALERTA AMARILLA: PLEAMARES

En los próximos días hasta el 9 de mayo del presente año se espera una de las pleamares más significativas del mes en la costa Caribe colombiana, asociada con la marea astronómica, se sugiere a habitantes costeros estar atentos a la evolución del fenómeno.

OCÉANO PACÍFICO

ALERTA AMARILLA: TIEMPO LLUVIOSO

Para el día de hoy en el centro y Norte del Pacífico colombiano tanto en sectores próximos a la costa como localizados aguas adentro, no se descartan tormentas eléctricas y ráfagas de viento, se recomienda a usuarios de embarcaciones de poco calado consultar con las Capitanías de puerto en zonas de tempestad.

ALERTA AMARILLA: PLEAMARES

Desde el día de hoy y hasta el próximo 10 de mayo del presente año se espera una de las pleamares más significativas del mes en el litoral Pacífico colombiano, asociada con la marea astronómica, se sugiere a habitantes costeros estar atentos a la evolución del fenómeno.

Ricardo LOZANO PICÓN, Director General
María Teresa MARTÍNEZ GÓMEZ, Jefe Oficina de Pronósticos y Alertas
Daniel USECHE SAMUDIO, Coordinador de Alertas Ambientales

Profesionales en turno:

Gloria LEON, Mery FERNANDEZ, Juan ARAGON, Costanza ROSERO, Eliana RINCÓN, Jairo SALAZAR,
Carlos ROCHA, Juan ALAMEDA, Rafael NAVARRETE y Carlos ROA.

Internet: <http://www.ideam.gov.co>

Correo electrónico alertasideam@gmail.com alertasideam@ideam.gov.co

Carrera 10 N° 20 - 30 ** Piso 9, Bogotá, D.C.

Teléfono: 3421586

ALERTA ROJA. PARA TOMAR ACCIÓN Advierte a los sistemas de prevención y atención de desastres sobre la amenaza que puede ocasionar un fenómeno con efectos adversos sobre la población, el cual requiere la atención inmediata por parte de la población y de los cuerpos de atención y socorro. Se emite una alerta sólo cuando la identificación de un evento extraordinario indique la probabilidad de amenaza inminente y cuando la gravedad del fenómeno implique la movilización de personas y equipos, interrumpiendo el normal desarrollo de sus actividades cotidianas.

ALERTA NARANJA. PARA PREPARARSE Indica la presencia de un fenómeno. No implica amenaza inmediata y como tanto es catalogado como un mensaje para informarse y prepararse. El aviso implica vigilancia continua ya que las condiciones son propicias para el desarrollo de un fenómeno, sin que se requiera permanecer alerta.

ALERTA AMARILLA. PARA INFORMARSE Es un mensaje oficial por el cual se difunde información. Por lo regular se refiere a eventos observados, reportados o registrados y puede contener algunos elementos de pronóstico a manera de orientación. Por sus características pretéritas y futuras difiere del aviso y de la alerta, y por lo general no está encaminado a alertar sino a informar.

CONDICIONES NORMALES La información que se suministra se encuentra dentro de los rangos normales.

°C: grados Celsius

m: metros

mm: milímetros

KPH: kilómetros por hora

GOES: Geostationary Operational Environmental Satellites (Satélite Geostacionario Operacional Ambiental).

GOES-13 es el designado GOES-Este, localizado en 75° W sobre el ecuador geográfico.

PNN: Parque Nacional Natural

SFF: Santuario de Fauna y Flora

XM: XM Compañía de Expertos en Mercados S.A ESP; es una filial del grupo empresarial ISA.