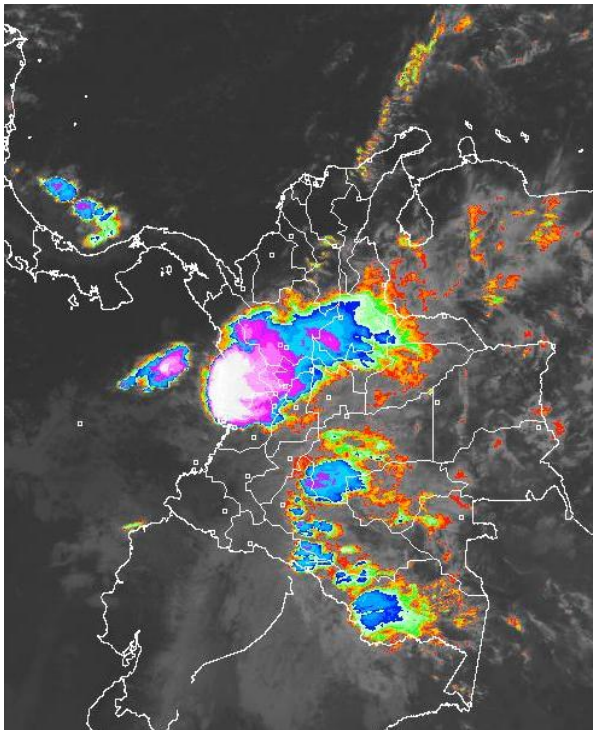


CONDICIONES HIDROMETEOROLÓGICAS ACTUALES

En gran parte del país prevalecen las lluvias, condición que mantiene en **ALERTA ROJA** las cuencas de los ríos Magdalena, Cauca y Bogotá y algunos de los embalses del país. En varios sectores de ladera de la Región Andina persiste la **ALERTA ROJA** por deslizamientos de tierra.

IMAGEN SATELITAL

Imagen GOES - 13 * 03 de mayo de 2011 * Hora 7:15 a. m. HLC



PRONÓSTICO CONDICIONES METEOROLÓGICAS ESPECIALES

ÁREA DEL VOLCÁN CERRO MACHÍN

Cielo mayormente nublado con lluvias fuertes en la mañana y entre ligeras y moderadas en la tarde.
INGEOMINAS lo reporta en **NIVEL AMARILLO (III)**:

ELEVACIÓN (pies)	DIRECCIÓN	VELOCIDAD	
		NUDOS	KPH
10,000	SUR	5	9
18,000	SUR	15	28
24,000	SUROESTE	15	28
30,000	SUROESTE	20	37

ÁREA DEL VOLCÁN NEVADO DEL HUILA

Cielo entre parcial a mayormente nublado con probabilidad de precipitaciones moderadas.
INGEOMINAS lo reporta en **NIVEL AMARILLO (III)**:

ELEVACIÓN (pies)	DIRECCIÓN	VELOCIDAD	
		NUDOS	KPH
10,000	SURESTE	5	9
18,000	ESTE	5	9
24,000	SUROESTE	15	28
30,000	SUROESTE	20	37

ÁREA DEL VOLCÁN GALERAS

Cielo entre parcial a mayormente nublado con probabilidad de precipitaciones moderadas.
INGEOMINAS lo reporta en **NIVEL AMARILLO (III)**:

ELEVACIÓN (pies)	DIRECCIÓN	VELOCIDAD	
		NUDOS	KPH
10,000	SUROESTE	5	9
18,000	SUROESTE	15	28
24,000	OESTE	10	18
30,000	OESTE	25	46

LO MÁS DESTACADO.

- En las últimas 24 horas las precipitaciones más considerables se reportaron en el piedemonte oriental de la cordillera oriental, alcanzando el máximo valor, que rompió el record del mes, en el municipio de Yopal en la estación del aeropuerto con 274.6 mm. En la Sabana de Bogotá las lluvias retornaron en horas de la noche, el mayor dato registrado en la estación San Juan con 6.8 mm.
- La represa de Prado, de acuerdo con el reporte de EPSA se encuentra en **ALERTA ROJA** con un volumen útil diario de 119.37%, el nivel actual es de 363.71 msnm de una capacidad máxima de 367.00 msnm, la tendencia del embalse es a disminuir.
- La mayor parte de la cuenca del río Magdalena se encuentra en **ALERTA ROJA** por presentar niveles altos, a pesar de mantener un nivel de descenso entre Neiva (Huila) y Girardot (Cundinamarca), y desde Barrancabermeja (Santander) hasta su desembocadura en el Mar Caribe continúa con tendencia al ascenso.
- ALERTA ROJA** en el río Bogotá, se mantiene con niveles muy altos en varios puntos (sectores rurales y urbanos), asociada ésta condición no solo a las lluvias en la cuenca alta, sino también al rompimiento de jarrillones en algunos sectores a lo largo de su paso por el Distrito Capital, también se destacan varios de sus afluentes donde podrían registrarse crecientes súbitas.
- Aunque gran parte de la cuenca del río Cauca sigue mostrando una tendencia al descenso este se mantiene en **ALERTA ROJA**, se recomienda a pobladores de sectores bajos del casco urbano de Yotoco, La Victoria, y de las áreas rurales comprendidas entre La Pintada y Venecia (Antioquia), entre Cauca y Nechí (Antioquia) y a pobladores de la depresión de La Mojana Sucreña estar atentos y mantener las medidas preventivas.
- ALERTA ROJA** en el río Meta, en la confluencia con los ríos Cravo Sur, Pauto y Tocaría, debido a las crecientes súbitas de estos afluentes. Igual nivel de alerta se tiene para quebradas La Vega y Jordán que cruzan Tunja.
- En varios sectores de alta pendiente de la Región Andina persiste la **ALERTA ROJA** por crecientes súbitas de ríos y quebradas y por deslizamientos de tierra, principalmente en Boyacá, Cundinamarca, Caldas, Quindío, Antioquia, los Santanderes, Caquetá, Tolima, Huila y a lo largo del Piedemonte llanero.

PRECIPITACIONES

A continuación se relacionan los municipios donde en las últimas 24 horas se registraron precipitaciones iguales o superiores a 30 mm:

DEPARTAMENTO	MUNICIPIOS
AMAZONAS	Leticia-La Chorrera (84.0), El Encanto (68.5) y Leticia-Aeropuerto (34.2).
ANTIOQUIA	Frontino (40.0) y Yarumal (38.0).
ARAUCA	Tame (90.0) y Saravena (79.6).
BOYACÁ	Santa María (128.5), San Luis de Gaceno (108.4), Campohermoso (102.8), Campohermoso-Vista Hermosa (90.4), Almeida (78.5), Cubará (77.5), Macanal (71.0), Campohermoso-Los Cedros (59.8), Miraflores (50.0), Somondoco (47.0), Sutatenza (45.8), Zetaquirá (39.5), Garagoa (39.0), Pachavita (32.7) y Tibaná (32.3).
CALDAS	Samaná (75.0).
CAQUETÁ	Florencia-Aeropuerto (86.4) y Florencia-Larandía (34.0).
CASANARE	Yopal-Aeropuerto (274.6), Támara (130.0), Chámeza (90.0), Paz de Ariporo (87.5), Tauramena (73.0), Villanueva (67.0), Yopal-La Chaparrera (49.0), Aguazul (45.5), Trinidad (36.0), Pore (35.0) y Rondón (32.4).
CAUCA	Timbiquí (35.0).
CUNDINAMARCA	Ubalá (88.0), Medina (37.0) y Guayabeta (32.0).
CHOCÓ	Quibdó (59.9).
GUAINÍA	Puerto Inírida (40.0).
META	Lejanías (120.0), San Luis de Cubarral-Pto Angosturas (116.0), Fuente de Oro (96.0), Puerto Lleras (85.0), Granada (80.0), Vistahermosa (80.0), Mesetas (65.0), Restrepo (65.0), Puerto Rico (58.0), San Juan de Arama (55.0), El Calvario (53.0), Villavicencio-Servitá (50.0), Cubarral (39.0), Puerto López (35.0), San Martín (35.0), Guamal (32.0) y San Luis de Cubarral-Calime (31.0).
NORTE DE SANTANDER	Toledo (70.0).
PUTUMAYO	Mocoa-El Pepino (40.0) y Mocoa-Acueducto (35.0).
TOLIMA	Ibagué-Intertaken (68.0), Ibagué-Cruz Roja (61.3) e Ibagué-Aeropuerto (54.6).
VICHADA	Cumaribo (55.0).

ESTADO DE LOS EMBALSES

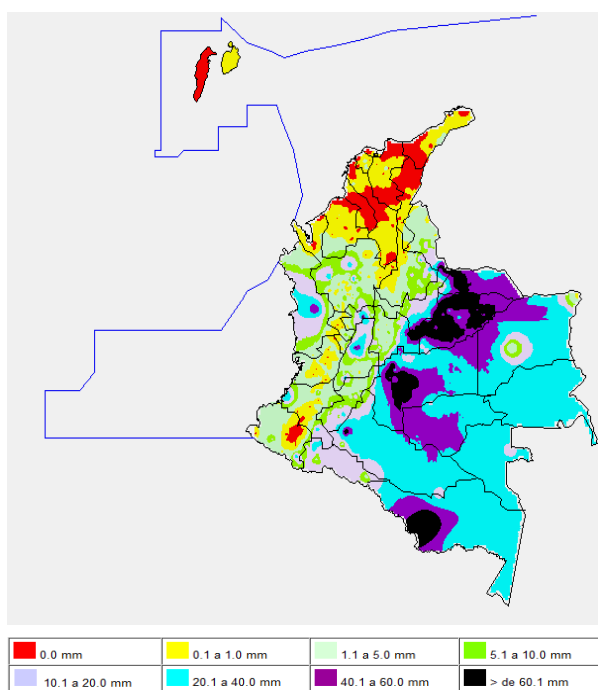
A continuación se relacionan los volúmenes útiles diarios de reservas de los embalses, en porcentaje, de acuerdo con información de XM (actualizado hasta las 5:00 a.m. del día anterior), para valores iguales o superiores al 85%:

EMBALSE	DEPARTAMENTO	%	OBSERVACIÓN
PRADO	Tolima	117.50	ALERTA ROJA con tendencia de descenso*
PLAYAS	Antioquia	113.76	
SAN LORENZO	Antioquia	105.61	
PENOL	Antioquia	105.53	
RIOGRANDE 2	Antioquia	104.07	
PUNCHINÁ	Antioquia	101.92	
NEUSA	Cundinamarca	91.50	
CALIMA1	Valle del Cauca	90.13	
BETANIA	Huila	87.23	ALERTA BLANCA
PORCE II	Antioquia	84.16	

* Información suministrada directamente por los operadores.

MAPA DE PRECIPITACIÓN DIARIA

Desde las 7:00 a.m. del lunes 02 de mayo hasta las 7:00 a.m. del martes 03 de mayo de 2011



ALERTAS VIGENTES

Para mayor información sobre el pronóstico del estado del tiempo, Informes Técnicos Diarios y Comunicados Especiales, e informes de otras áreas temáticas, tales como Hidrología, Deslizamientos de tierra e incendios forestales, se sugiere consultar los link que se encuentran en la página principal del instituto www.ideam.gov.co

PRONÓSTICO METEOROLÓGICO

REGIÓN	PRONÓSTICO
SABANA DE BOGOTÁ	En la mañana cielo nublado con precipitaciones ligeras sobre toda la región, en horas de la tarde se prevé cielo entre parcialmente nublado a mayormente registrando precipitaciones entre ligeras a moderadas especialmente sobre el norte y oriente de la Sabana. Se prevé una temperatura máxima de 18°C. Para el día 4 de Mayo se espera condiciones de cielo parcialmente nublado y precipitaciones moderadas especialmente al Norte y Oriente de la región.
ANDINA	En la mañana, cielo entre parcial a mayormente nublado con lluvias entre ligeras y moderadas en Antioquia, Eje Cafetero, Santanderes, Boyacá y Cundinamarca. En horas de la tarde y noche se espera un aumento de la nubosidad dejando precipitaciones moderadas sobre Santander, Boyacá, Antioquia, Eje Cafetero, Cundinamarca, Norte de Santander, Tolima y Huila; precipitaciones ligeras hacia Cauca y Nariño. Mañana se espera condiciones de cielo entre parcialmente nublado a mayormente nublado con precipitaciones moderadas sobre Antioquia, Eje Cafetero, Cundinamarca y Boyacá, precipitaciones menos intensas hacia Tolima, Huila, Cauca, Nariño y Norte de Santander.
CARIBE	En la mañana cielo nublado con lluvias entre ligeras a moderadas al sur Bolívar y sur de Córdoba. En horas de la tarde y noche se espera un aumento de la nubosidad registrando precipitaciones hacia los departamentos de Bolívar, Córdoba, sucre, Cesar y sur de Magdalena. Para el día de mañana se espera se registren precipitaciones de carácter moderado sobre Bolívar, Córdoba, Sucre, Cesar y sur de Magdalena.
ARCHIPIÉLAGO DE SAN ANDRÉS, PROVIDENCIA Y SANTA CATALINA	Cielo parcialmente cubierto con algunas lloviznas esporádicas principalmente en horas de la tarde. Para el día 4 de Mayo se espera cielo de ligeramente a parcialmente nublado con precipitaciones de carácter ligero.
MAR CARIBE	A lo largo del día se mantendrán las condiciones de cielo parcialmente nublado en alta mar especialmente sobre el Caribe central y oriental. En la tarde y la noche incremento de la nubosidad y precipitaciones entre ligeras y moderadas particularmente sobre el Caribe occidental. Para mañana condiciones similares pero más lluviosas en horas de la mañana sobre la zona occidental.
PACÍFICA	En la mañana cielo nublado con precipitaciones fuertes hacia Chocó y moderadas en Valle del Cauca. En la tarde y noche lluvias moderadas en Chocó, Valle y Nariño y lluvias ligeras en Cauca. Para el día 4 de Mayo se espera condiciones de cielo parcialmente nublado con precipitaciones moderadas al norte y centro de la región.
INSULAR PACÍFICA	Se prevé cielo parcialmente nublado con precipitaciones ligeras especialmente en horas de la tarde. Para el día 4 de Mayo se espera condiciones de cielo parcialmente nublado y precipitaciones ligeras en horas de la tarde.
OCÉANO PACÍFICO	Cielo parcialmente nublado con precipitaciones moderadas cerca a las costas. Para mañana condiciones similares.
ORINOQUIA	Se espera en la mañana, cielo mayormente cubierto con lluvias entre moderadas y fuertes en Vichada, Casanare, Arauca y Meta. En la tarde y noche se espera se mantenga la nubosidad y se presenten lluvias moderadas sobre toda la región y fuertes hacia zonas de piedemonte. Para el día 4 de Mayo se espera condiciones de cielo parcialmente nublado y precipitaciones de carácter moderado hacia Casanare, Meta, Arauca y vichada.
AMAZONIA	En la mañana, cielo nublado con lluvias entre moderadas y fuertes en Guaviare, Caquetá y Amazonas; moderadas en Putumayo y Guainía. En la tarde y noche se espera permanezca esta condición registrando precipitaciones fuertes hacia zonas de piedemonte. Para el día 4 de Mayo se espera condiciones de cielo parcialmente nublado y precipitaciones moderadas hacia Amazonas, Caquetá y putumayo, ligeras sobre Vaupés y Guaviare.

REGIÓN CARIBE

ALERTA ROJA: INCREMENTO DE NIVELES EN LA CUENCA BAJA DEL RÍO MAGDALENA

Se recomienda a los habitantes de la zona del Canal del Dique y también de los sectores enumerados a continuación estar atentos ante cualquier cambio de nivel de los ríos y ciénagas:

- **Bolívar:** San Felipe y El Salto, ubicados en la margen derecha del brazo de Mompóx; Magangué, San Pablo, Calamar, Cantagallo y Hatillo de Loba (corregimientos de San Miguel y Juana Sánchez en la margen derecha de Brazo de Loba).
- **Cesar:** Gamarrá tanto en sectores rurales como urbanos del municipio, especialmente en el corregimiento de Capulco; adicionalmente a las poblaciones ribereñas de la Ciénaga de Zapatos, tales como Chimichagua y Saloa.
- **Magdalena:** Belén en la Ciénaga de Zapatos, Tenerife, Santa Ana, Pedraza, El Banco y Plato.

REGIÓN ANDINA

ALERTA ROJA: CUENCA ALTA Y MEDIA DEL RÍO MAGDALENA

El día de hoy se observa una tendencia de ascenso en las estaciones de Nariño, Pto. Salgar y Puerto Berrio (Antioquia) con valores por abajo de la cota de desbordamiento. Debido a que se mantiene la posibilidad de ascenso del nivel durante los próximos días en el cauce principal del río Magdalena y ante la probabilidad de nuevos incrementos en sus afluentes se previene a pobladores ribereños de los departamentos de Huila, Tolima, Cundinamarca, Santander y Bolívar, y a las autoridades locales para que este atentos y tomen las medidas preventivas, especialmente en sectores de:

- **Antioquia:** Puerto Nare y Puerto Triunfo.
- **Bolívar:** San Pablo.
- **Boyacá:** Puerto Boyacá.
- **Caldas:** La Dorada.
- **Cundinamarca:** Utica, Girardot y Puerto Salgar.
- **Santander:** Barrancabermeja y Gamarrá.

ALERTA ROJA: INCREMENTO DE NIVELES EN VARIOS AFLUENTES DEL RÍO MAGDALENA

El nivel de los ríos Carare (especial atención para el municipio de Puerto Parra en Santander), Minero, Opón, Sogamoso, Chicamocha, Fonce, Moniquirá, de Oro, Cimitarra y Lebrija en los municipios de Betulia, Sabana de Torres, Barrancabermeja, Lebrija, Puerto Wilches y Girón (Santander), Páez, Sumapaz, Saldaña, Bogotá y Negro con probabilidad de nuevos incrementos durante los próximos días, se sugiere a las autoridades locales tomar las medidas preventivas

• **Río Sogamoso:** antes de su descarga al río Magdalena, presenta crecidas súbitas de gran magnitud (ocasionadas por los afluentes Chicamocha y Suárez); se recomienda a los pobladores ribereños (áreas urbanas y rurales bajas), especialmente para que estén atentos a los aumentos del caudal y a los cambios que se presenten en el río para poder evacuar las zonas de las riberas.

ALERTA ROJA: INCREMENTO DE NIVELES EN LAS CUENCAS ALTA Y MEDIA DEL RÍO CAUCA

En la parte alta de la cuenca ya se alcanzaron los valores críticos de afectación, por ejemplo sectores más bajos del casco urbano en La Victoria por rompimiento del dique en Yotoco. En la cuenca media y baja continúan las afectaciones en sectores bajos de las poblaciones de Guarandá (Sucre), al igual que en el sector de Caucaica y Nechi (Antioquia). Se recomienda especial atención a los puntos más bajos de los corregimientos de Margento y Colorado, lo mismo que inmediaciones de la depresión de La Mojana Sucreña, ante la eventualidad de crecidas lentas. En la parte media el nivel ha alcanzado cotas críticas de afectación de los sectores más bajos entre La Pintada y Venecia (Antioquia) en el sur oriente antioqueño.

ALERTA ROJA: NIVELES ALTOS EN EL EMBALSE DE PRADO

La represa de Prado, de acuerdo con un reporte de EPSA se encuentra en **ALERTA ROJA**. Por lo anterior, se recomienda estar atentos a nuevos comunicados sobre cambios en el nivel del embalse.

ALERTA ROJA: CUENCA MEDIA Y BAJA DE LAS QUEBRADAS LA VEGA Y JORDÁN

Debido a las fuertes lluvias e la cabecera municipal del municipio de Tunja (Boyacá), lo mismo que en las cuencas altas de las quebradas La Vega y Jordán, se prevé continúen las inundaciones lentas en ésta ciudad, especialmente en inmediaciones de la UPTC, lo mismo que en varios barrios ubicados en zonas bajas, incluyendo zonas adyacentes al Pozo de Donato.

ALERTA ROJA: NIVELES ALTOS EN EL RÍO BOGOTÁ Y EN VARIOS DE SUS AFLUENTES

La tendencia para hoy es de descenso del nivel, el cual sigue en el rango de medios a altos con persistencia de lluvias en la cuenca alta del río Bogotá, en Guasca (Cundinamarca). Éstos niveles altos siguen generando una alta probabilidad de ocasionar anegamientos en varios sectores del norte de la Sabana de Bogotá. Se recomienda especial atención a pobladores en zonas ribereñas bajas del río Bogotá, destacándose sectores aledaños a la vía Chia-Cota y localidad de Suba (incluyendo la vía Suba-Cota); adicionalmente, debido al pronóstico de precipitaciones, se recomienda especial atención en los siguientes sectores:

- **Cuenca alta:** se recomienda especial atención en zonas bajas de los municipios de Chia, Cajicá, Cota y zonas circundantes a la laguna de Fúquene
- **Cuenca media:** especial atención para zonas bajas de Funza, Mosquera, el Distrito Capital y parte del municipio de Soacha, ante el eventual incremento de los ríos Salitre o Juan Amarillo, San Francisco, Fuca, Tunjuelo y Balsillas, afluentes al río Bogotá. En el momento los niveles se encuentran en el rango de medios a altos.
- **Cuenca del río Tunjuelo:** especial atención para este río y para sus principales afluentes, como son las quebradas Yomasa, Santa Librada, Hoya del Ramo y Chiguaza por su margen derecha y las quebradas Yerbabuena, Trompetas, de Limas y Terrores por su margen izquierda.
- **Río Soacha:** se registran crecidas lentas en inmediaciones de la autopista Sur entre La Despensa y la entrada a San Mateo.

ALERTA ROJA: CRECIENTES SUBITAS Y DESBORDAMIENTOS EN EL RÍO CHICAMOCOA

Actualmente el nivel del río se encuentra afectando sectores bajos de municipios de la cuenca alta por el desbordamiento de este río. Se recomienda a los pobladores (especialmente en zonas rurales bajas) municipios de Toca, Tunja, Paipa, Duitama, Tibasosa, Nobsa y Sogamoso mantenerse atentos al comportamiento en el nivel del río.

ALERTA ROJA: PROBABILIDAD DE DESLIZAMIENTOS DE TIERRA

Probabilidad alta y moderada a alta de ocurrencia de deslizamientos de tierra ocasionados por lluvias en los departamentos de:

- **Norte de Santander:** Cúcuta y su área metropolitana, Ábrego, La Esperanza, Gramalote, Santiago, Lourdes, Convención, Hacarí, San Calixto, Cáchira, Durania, Ragonvalia, Los Patios, Bochalema, Pamplona, Villa del Rosario, Arboledas, Cucullilla, Pamplonita, Salazar, Herrán y Chinácota. Bucarasica, El Zulia, Sardinata, Villacaro, Mutiscua, Labateca y Cácuta.
- **Santander:** Bucaramanga y su área metropolitana, Chimá, El Guacamayo, Contratación, Bolívar, El Cerrito, El Palmer, Gámbita, Landázuri, Albania, Florian, Jesús María, Puente Nacional, Sucre, La Belleza, Mogotes, Matanza, Simácota, Santa Helena del Opón, Cimitarra, Rionegro, Lebrija, Sabana de Torres, El Carmen, El Peñón, Charalá, Chipatá, Vélez, Gámbita, Ocamonte, Coromoro, Confinés, Guapotá, Palmas del Socorro, Valle de San José, San Andrés, Encino, Suaíta, Oiba, Onzaga y El Playón.
- **Boyacá:** Cubará, Muzo, Pauna, Tunungua, Briceño, Coper, San Pablo de Borbur, Buenavista, Maripí, La Victoria, Sotaquirá, Cómbita, Arcabuco, Puerto Boyacá, Gachantivá, Quipama, Otanche, El Espino, Güicán, Boavita, La Uvita, Jericó, Duitama, Tunja, Samacá, Santa Sofía y Saboyá.
- **Cundinamarca:** Choachí, Gama, Gachalá, Junín, Chagüani, Pasca, Sylvania, Fusagasugá, Nilo, Arbeláez, El Colegio, Cachipay, Machetá, Quipile, Anolaima, Vergara, Guaduas, Quebrada Negra, Caparrapí, Yacopí, Paime, San Cayetano, Villagómez, Pacho, Supatá, El Peñón, Vergara, Nocaíma, Tobía, Nimaima, La Peña, San Francisco, La Vega, Villeta, Viani, Guayabal de Siquima, San Juan de Río Seco, Soacha y en los cerros circundantes de Bogotá.
- **Antioquia:** Medellín y su área metropolitana, San Francisco, San Luis, Cocorná, Carmen de Viboral, Santo Domingo, Concepción, Alejandría, San Roque, Cisneros, Jericó, Fredonia, El Peñol, Montebello, Betania, Bolívar, Hispania, Girardota, Pueblo Rico, Tamesis, Andes, Jardín, Santa Bárbara, Abejorral, Amagá, Caldas, Venecia, Titiribí, Concordia, Salgar, Urroa, Amalfí, Frontino, Cañasgordas, Dabeiba y Uramitá.
- **Caldas:** Villa María, Manizales, Marulanda, Manzanares, Riosucio, Marquetalia, Victoria, Samaná, La Dorada, Neira, Aranzáuz, Pácora, Aguadas, Salamina, Norcasia y Filadelfia.
- **Risaralda:** Pereira, Dosquebradas, Santa Rosa de Cabal, Mistrató, Pueblo Rico, Balboa, Santuario, Apía, Quinchía y La Celia.
- **Quindío:** Pijao, La Tebaida, Calarcá, Salento y Armenia.
- **Tolima:** Ibagué, Ataco, Aipe, Natagaima, Coyaima, Alpujarra, San Sebastián de Mariquita, Fresno, Falán, Planadas, Río Blanco y Chaparral.
- **Huila:** Aipe, Tello, Hobo, Gigante, Teruel, Nátaga, Paicol, Palermo, Villavieja, Tesalia, Neiva, Tello, Baraya, Pitalito, Salado Blanco, Oporapa, Elias, La Argentina y La Plata.
- **Valle del Cauca:** Cali, Alcalá, Cartago, Caicedonia, El Cerrito, Zarzal, Sevilla, Florida, Yotoco, Andalucía, Pradera, Tuluá, Florida, Palmira, Bugalagrande y Buga.

- **Cauca:** Santander de Quilichao, Caloto, Jambaló, Silvia, Cajibío, Caldono, Morales, Totoró, El Tambo, El Bordo, La Vega, Almaguer, Toribio, San Sebastián, Bolívar, Buenos Aires, Sucre, Piendamó, La Sierra, Sotará, Popayán y Rosas.
- **Nariño:** Pasto, El Tablón, La Cruz, Arboledas, Albán, San Pedro de Cartago, San Bernardo, San Lorenzo, Imués, Córdoba, Ipiales, Potosí, Tangua, La Florida, Chachaguí y Buesaco.

ALERTA ROJA: CRECIENTES SÚBITAS EN VARIOS AFLUENTES DEL RÍO CAUCA

- Los ríos Morales, Guadalupe y Cali, así como los ríos Riopaila y Zarzal, asociados con el distrito de riego del RUT (Roldanillo - La Unión - Toro), presentan niveles con tendencia al ascenso, aunque sin superar las cotas de desbordamiento. Se destaca que en el municipio de La Victoria, se mantienen niveles altos superando la cota crítica de desbordamiento; también se presentan niveles muy altos y superiores a las cotas de desbordamiento en Yotoco, Yumbo y Bugalagrande.
- Especial atención para los pobladores en zonas ribereñas bajas de los ríos Frayle, Palmira y Nima (en el municipio de Palmira) y el río Dagua (municipio de Buenaventura), debido a que en las últimas horas se han registrado fuertes aguaceros en sus cuencas altas, y se espera el tránsito de la onda de crecida en el transcurso del día.
- Especial atención a los pobladores ribereños de los ríos Nechí y Porce, debido a que en las últimas horas se han registrado fuertes aguaceros a lo largo de las cuencas. Se espera que la condición persista generando incrementos importantes de los niveles que actualmente se encuentran altos.
- Especial atención para pobladores de zonas bajas en el corregimiento de La Dolores (Palmira, Valle del Cauca), debido a crecidas súbitas del río Frayle, el cual supera la cota de desbordamiento.

ALERTA NARANJA: CRECIENTES SUBITAS EN RÍOS DE LA CUENCA DEL CATATUMBO

Niveles altos en los ríos Pamplonita, Zulia (cuenca alta), Táchira y Algodonal. El pronóstico del tiempo para el departamento Norte de Santander es de lluvias, por lo que continúa la probabilidad de que se presenten nuevas crecientes súbitas sobre ríos tales como Pamplonita, Táchira, Zulia y Sardinata que podrían alcanzar niveles de afectación sobre algunos sectores de estas cuencas. Se recomienda a pobladores ribereños de estas zonas estar atentos ante posibles afectaciones por crecientes súbitas. La misma recomendación se presenta para los ríos Catatumbo, Tarra, Cucullilla, San Miguel, Guarumito, Río de Oro y Presidente.

ALERTA NARANJA: CRECIENTES SUBITAS

Dada la probabilidad e persistencia de lluvias en el Valle Interandino, se presenta ésta alerta en:

- **Antioquia (río Medellín y afluentes):** debido al reporte de lluvias (especialmente en el área metropolitana de Medellín y en varios municipios aledaños), se recomienda especial atención sobre el río Medellín, lo mismo que afluentes y quebradas del mismo, ante la eventualidad de crecidas súbitas, cuya ocurrencia podrían causar inundaciones y afectaciones en zonas inestables de ladera. Adicionalmente los ríos La Miel, Nare y Samaná.
- **Boyacá:** río Garagoa y afluentes del embalse de Chivor.
- **Eje Cafetero:** cuenca media y baja de los ríos La Vieja, Otún y Consotá
- **Valle del Cauca:** cuencas de los ríos Palo, Escalarete, Dagua, Meléndez y Pance
- **Santander:** ríos Sogamoso, Fonce, Moniquirá, De Oro, Carare, Minero Opón y Lebrija.

REGION ORINOQUIA

ALERTA ROJA: AFLUENTES DEL RÍO META

Se presentan incrementos importantes en varios de sus afluentes, por lo cual se tiene **ALERTA ROJA** por los niveles altos del río Pauto, se previene a pobladores en zonas ribereñas bajas de los municipios de San Luis de Palenque, Pore y Trinidad. El río Cravo Sur en su parte baja, presenta niveles superiores a la cota de desbordamiento. Se prevé que ésta situación continúe en el transcurso del día, debido a las fuertes lluvias registradas en sus cuencas altas, lo mismo que en amplios sectores del municipio de Yopal.

ALERTA ROJA: CRECIENTES SÚBITAS EN EL RÍO ARAUCA

Aunque el nivel del río Arauca desciende para hoy, se mantiene la probabilidad de ocurrencia de incrementos importantes de los niveles de éste río y de varios de sus afluentes; se recomienda especial atención a los puntos más bajos de las riberas del río Arauca, especialmente en los sectores Arauquita-Carretero, Santacruz-Bocas de Las Gaviotas y Los Mangos-Arauca. Se prevé que ésta condición continúe en el transcurso del día de hoy. Se destaca que en Saravena (Arauca) se presentan muy fuertes lluvias, lo cual ocasionará crecidas súbitas de varias quebradas afluentes al río Arauca.

ALERTA ROJA: PROBABILIDAD DE DESLIZAMIENTOS DE TIERRA

Probabilidad moderada a alta de ocurrencia de deslizamientos de tierra ocasionados por lluvias en los departamentos de:

- **Norte de Santander:** Toledo.
- **Arauca:** Fortul, Saravena y Tame.
- **Casanare:** Aguzul, Tauramena, Monterrey, Sabanalarga, Yopal, Nunchia, Pore, Támara, Paz de Ariporo y Hato Corozal.
- **Boyacá:** Campohermoso, Cubará, Miraflores, San Luis de Gaceno, Labranzagrande, Páez y Santa María.
- **Cundinamarca:** Medina, Fosca, Cabrera, Une, Guayabetal, Quetame y Paratebueno.
- **Meta:** San Luis de Cubarral, Villavicencio Guamal, Restrepo, Granada, Mesetas, San Juan de Arama, Restrepo, Lejanías, Acacias, El Castillo, San Martín, El Dorado, Vistahermosa, La Macarena y El Calvario.

ALERTA NARANJA: CRECIENTES SÚBITAS EN EL RÍO META

No se descartan lluvias en las cuencas altas de los ríos que nacen en el piedemonte llanero, siendo los más importantes los ríos Upiá, Ariari (se destacan sus afluentes Guéjar y Sonso), Humea, Guayabero y Guatiquia. Debido a las lluvias de los últimos días se mantiene la condición de ascenso moderado en el río Meta a la altura de Puerto López que valores de niveles que ya se encuentran afectando los sectores más bajos de este municipio.

ALERTA AMARILLA: CRECIENTES SÚBITAS EN PIEDEMONTE CAQUETEÑO

Se prevén crecientes súbitas en los ríos que drenan en las estribaciones del piedemonte Caqueteño debido a la persistencia de las lluvias fuertes en las últimas horas. Prestar especial atención al río Ortegaza y sus afluentes.

REGIÓN AMAZÓNICA

ALERTA NARANJA: CRECIENTES SUBITAS EN LOS RIOS DEL PIEDEMORTE CAQUETEÑO

Ante la probabilidad de lluvias sobre sectores del macizo colombiano, incluido el piedemonte Caquetense, se emite una alerta naranja, por crecientes súbitas sobre ríos y quebradas de este sector.

ALERTA NARANJA: DESLIZAMIENTOS DE TIERRA

Probabilidad moderada a alta de ocurrencia de deslizamientos de tierra ocasionados por lluvias en los departamentos de:

- **Caquetá:** San José del Fragua, San Vicente del Caguán, Florencia y Belén de los Andaquíes.

ALERTA AMARILLA: NIVELES ALTOS EN EL RÍO AMAZONAS

Las persistentes lluvias registradas durante los días anteriores en la cuenca alta del río Amazonas han generado un aumento constante en el nivel del río a la altura de Leticia, conforme al último reporte se encuentra a 51 cm de la cota de desbordamiento.

REGIÓN PACÍFICA

ALERTA NARANJA: PROBABILIDAD DE DESLIZAMIENTOS DE TIERRA

Se presenta amenaza moderada por deslizamientos de tierra en los municipios de:

- **Valle del Cauca:** Buenaventura.
- **Nariño:** Barbacoas y Ricaurte.

ALERTA AMARILLA CRECIENTES SÚBITAS EN EL RIO ATRATO

Las intensas lluvias registradas en las últimas horas, que espera persistan en las próximas en la cuenca alta del río Atrato, y generen ascensos importantes de nivel del río en el transcurso del día en su cauce principal y crecientes súbitas en sus afluentes, especialmente al río Sucio afluente del Atrato en su parte alta.

ALERTA AMARILLA CRECIENTES SÚBITAS EN LA VERTIENTE SUR DEL PACIFICO

Para hoy no se descartan lluvias sobre sectores de la región Pacífica, por tanto se podrían registrar nuevas crecientes súbitas en:

- **Cuenca de los ríos Mira y Telembí:** zonas bajas en los sectores de Puerto Candelillas (Llorente) hasta San Isidro (Tumaco), en el departamento de Nariño; persisten las lluvias en la cabecera municipal de Barbacoas (Nariño); zonas ribereñas bajas en el sector de los municipios de Magüí (Payán), Ricaurte (Altaquer), Roberto Payán (San José) y de Barbacoas, en el departamento de Nariño.
- **Cuenca del río Micay:** en los próximos días no se descartan nuevas crecientes por tanto se recomienda a pobladores de las zonas bajas (especialmente en el sector López de Micay-Zaragoza), estar atentos al comportamiento de los niveles.
- **Cuenca del río Patía:** Se recomienda especial atención para la parte media de la cuenca (en el municipio de Policarpa, especialmente zonas bajas de los corregimientos de San Antonio, Pisanda y El Ejido, en el departamento de Nariño), lo mismo que en Cumbitara (Nariño) y también en la cuenca baja (zonas bajas aledañas a la desembocadura en el Océano Pacífico en Boca Salahonda, especialmente en los sitios El Caimito, Ramos y Hojas Blancas, jurisdicción del municipio de Francisco Pizarro). No se descartan nuevos incrementos de los niveles debido a la reactivación de las lluvias en el Macizo colombiano.

MAR CARIBE

ALERTA AMARILLA: OLEAJE Y VIENTO

En amplios sectores de la zona marítima nacional, incluido el Archipiélago de San Andrés, Providencia y Santa Catalina se mantendrán las condiciones de amenaza para la navegación menor. La intensidad del viento oscilará entre 20 – 30 nudos (37 – 56 km/h) y la altura de las olas variará entre 2.0 – 3.0 metros en alta mar, se recomienda a pescadores y usuarios consultar con las Capitanías de puerto.

ALERTA AMARILLA: PLEAMARES

Desde el día de hoy y hasta el próximo 9 de mayo del presente año se espera una de las pleamares más significativas del mes en la costa Caribe colombiana, asociada con la marea astronómica, se sugiere a habitantes costeros estar atentos a la evolución del fenómeno.

OCÉANO PACÍFICO

ALERTA AMARILLA: TIEMPO LLUVIOSO

Para el día de hoy se esperan precipitaciones en el centro y Norte del Pacífico colombiano tanto en sectores próximos a la costa como localizados aguas adentro, no se descartan tormentas eléctricas y ráfagas de viento, se recomienda a usuarios de embarcaciones de poco calado consultar con las Capitanías de puerto en zonas de tempestad.

ALERTA AMARILLA: PLEAMARES

Desde el día de mañana y hasta el próximo 10 de mayo del presente año se espera una de las pleamares más significativas del mes en la costa Pacífica colombiana, asociada con la marea astronómica, se sugiere a habitantes costeros estar atentos a la evolución del fenómeno.

Ricardo LOZANO PICÓN, Director General
María Teresa MARTÍNEZ GÓMEZ, Jefe Oficina de Pronósticos y Alertas
Daniel USECHE SAMUDIO, Coordinador de Alertas Ambientales

Profesionales en turno:
Alejandro URIBE, Nicolás CUADROS, Eliecer DÍAZ, Costanza ROSERO, Eliana RINCÓN, Jairo SALAZAR, Patricia MESA, Rafael NAVARRETE y Hernando CARDOSO.
Internet: <http://www.ideam.gov.co>
Correo electrónico alertasideam@gmail.com alertasideam@ideam.gov.co
Carrera 10 N° 20 - 30 ** Piso 9, Bogotá, D.C.
Teléfono: 3421486

ALERTA ROJA. PARA TOMAR ACCIÓN Advierte a los sistemas de prevención y atención de desastres sobre la amenaza que puede ocasionar un fenómeno con efectos adversos sobre la población, el cual requiere la atención inmediata por parte de la población y de los cuerpos de atención y socorro. Se emite una alerta sólo cuando la identificación de un evento extraordinario indique la probabilidad de amenaza inminente y cuando la gravedad del fenómeno implique la movilización de personas y equipos, interrumpiendo el normal desarrollo de sus actividades cotidianas.

ALERTA NARANJA. PARA PREPARARSE Indica la presencia de un fenómeno. No implica amenaza inmediata y como tanto es catalogado como un mensaje para informarse y prepararse. El aviso implica vigilancia continua ya que las condiciones son propicias para el desarrollo de un fenómeno, sin que se requiera permanecer alerta.

ALERTA AMARILLA. PARA INFORMARSE Es un mensaje oficial por el cual se difunde información. Por lo regular se refiere a eventos observados, reportados o registrados y puede contener algunos elementos de pronóstico a manera de orientación. Por sus características pretéritas y futuras difiere del aviso y de la alerta, y por lo general no está encaminado a alertar sino a informar.

CONDICIONES NORMALES La información que se suministra se encuentra dentro de los rangos normales.

°C: grados Celsius
m: metros
mm: milímetros
KPH: kilómetros por hora
GOES: Geostationary Operational Environmental Satellites (Satélite Geoestacionario Operacional Ambiental).
GOES-13 es el designado GOES-Este, localizado en 75° W sobre el ecuador geográfico.
PNN: Parque Nacional Natural
SFF: Santuario de Fauna y Flora
XM: XM Compañía de Expertos en Mercados S.A ESP; es una filial del grupo empresarial ISA.