



# INFORME TÉCNICO DIARIO N° 099



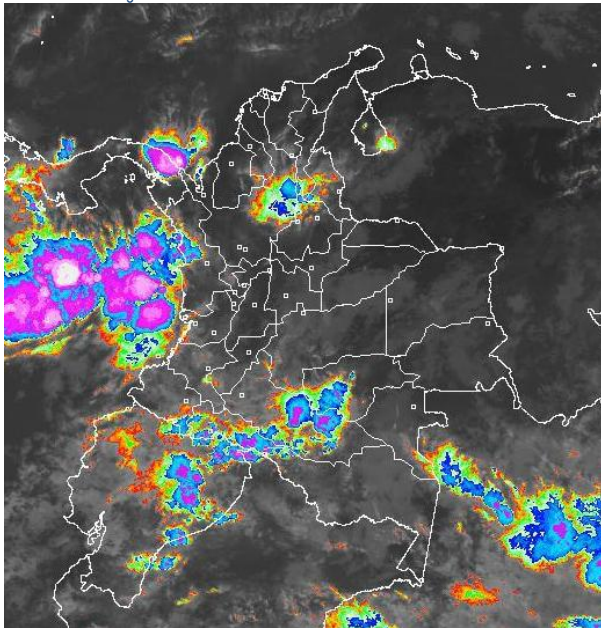
El IDEAM comunica al Sistema Nacional de Prevención y Atención de Desastres (SNPAD) y al Sistema Nacional Ambiental (SINA) Bogotá D. C., sábado 09 de abril de 2011  
Hora de actualización 10:50 a. m.

## CONDICIONES HIDROMETEOROLÓGICAS ACTUALES

Se registraron lluvias en gran parte del país y se prevé que continúen particularmente en Antioquia, Santanderes, Eje Cafetero, Nariño, Cauca, Valle, Chocó y piedemonte Amazónico. El río Cauca a la altura de la Virginia y Venecia presenta una **ALERTA** por niveles altos, al igual que el río Magdalena a la altura de Barrancabermeja y Puerto Wilches. En varias zonas de ladera de los departamentos andinos se mantiene la **ALERTA** por deslizamientos de tierra, especialmente en la región Andina. El embalse de Prado continúa presentando niveles altos por lo cual se mantiene en **AVISO**.

## IMAGEN SATELITAL

Imagen GOES - 13 \* 09 de abril de 2011 \* Hora 8:45 a.m. HLC



## LO MÁS DESTACADO

- En el río Cauca debido a las lluvias se sugiere una **ALERTA** entre las poblaciones de La Virginia (Risaralda) y Venecia (Antioquia), incluida naturalmente La Pintada (Antioquia), donde los niveles se han incrementado por los aportes del río Arma.
- De la misma manera, para el río Magdalena y su afluente el río Carare (Municipio de Cimitarra), se sugiere mantener la **ALERTA** por niveles altos entre Barrancabermeja (Santander) y Gamarra en el departamento del Cesar. (incluido Puerto Wilches)
- El pronóstico anticipa la prolongación y el incremento de las precipitaciones en el país, situación que es normal para la época conforme a la primera temporada lluviosa del año, la cual está siendo influenciada por el fenómeno de "La Niña"; por lo anterior se hace una recomendación muy especial a los pobladores ribereños de la cuenca baja del río Magdalena (comprendida desde el municipio de Gamarra en el departamento de Cesar hasta su desembocadura en el Mar Caribe), donde los niveles paulatinamente están ascendiendo y se encuentran **muy altos para la época**, por lo que mantiene el **AVISO** para esta parte de la cuenca.
- Las lluvias se incrementaron con respecto a los días anteriores y se concentraron principalmente en las regiones Andina (especialmente en Antioquia, Eje Cafetero y Santander) y Orinoquia. La mayor cantidad de precipitación se registró en los municipios de Condoto (Chocó) y Sonsón (Antioquia), con 110.0 y 93.48mm, respectivamente.
- Los ríos Mira, Telembí y Patía se mantienen con amenaza por crecientes súbitas
- En varios sectores de ladera de Antioquia, Cauca, Caldas, Cundinamarca, Tolima, Huila, los Santanderes, Boyacá, Nariño y a lo largo del Piedemonte amazónico persiste la amenaza por deslizamientos de tierra.
- De acuerdo con información de XM, el volumen útil diario de reservas de los embalses del país es de 57.42%, y se mantiene la condición de leve ascenso. Continúa alto el nivel del embalse de Prado, por lo cual se mantiene el nivel de **ALERTA NARANJA** declarada por Epsa. Adicionalmente, se destacan los embalses de Playas, Punchiná y El Peñol (Antioquia) por tener los niveles más altos.

## PRONÓSTICO CONDICIONES METEOROLÓGICAS ESPECIALES

### ÁREA DEL VOLCÁN CERRO MACHÍN

Cielo parcialmente cubierto y lluvias entre ligeras y moderadas.

INGEOMINAS lo reporta en **NIVEL AMARILLO (III): CAMBIOS EN EL COMPORTAMIENTO DE LA ACTIVIDAD VOLCÁNICA.**

ELEVACIÓN (pies)	DIRECCIÓN	VELOCIDAD	
		NUDOS	KPH
10,000	VARIABLE	2	4
18,000	ESTE	5	9
24,000	ESTE	5	9
30,000	ESTE	5 - 12	9 - 22

### ÁREA DEL VOLCÁN NEVADO DEL HUILA

Cielo semicubierto y lluvias entre ligeras y moderadas.

INGEOMINAS lo reporta en **NIVEL AMARILLO (III): CAMBIOS EN EL COMPORTAMIENTO DE LA ACTIVIDAD VOLCÁNICA.**

ELEVACIÓN (pies)	DIRECCIÓN	VELOCIDAD	
		NUDOS	KPH
10,000	VARIABLE	2	9
18,000	ESTE	5	9
24,000	ESTE	5 - 12	9 - 22
30,000	ESTE	2 - 20	22 - 37

### ÁREA DEL VOLCÁN GALERAS

Cielo parcialmente cubierto y lluvias entre ligeras y moderadas.

INGEOMINAS lo reporta en **NIVEL AMARILLO (III): CAMBIOS EN EL COMPORTAMIENTO DE LA ACTIVIDAD VOLCÁNICA.**

ELEVACIÓN (pies)	DIRECCIÓN	VELOCIDAD	
		NUDOS	KPH
10,000	OESTE	5	9
18,000	ESTE	5 - 12	9 - 22
24,000	ESTE	5 - 12	9 - 22
30,000	ESTE	5 - 12	9 - 22

## PRECIPITACIONES

A continuación se relacionan los municipios donde en las últimas 24 horas se registraron precipitaciones iguales o superiores a 30 mm:

DEPARTAMENTO	MUNICIPIOS
AMAZONAS	
ANTIOQUIA	Sonsón (93.4), Pueblo Rico (66.0), Andes (61.8), Betania (50.0), Jericó (52.0), Jardín (51.5), Caramanta (45.0), Amalfi (42.0), Medellín (40.0), Arboletes (34.0), Betulia (32.0).
BOYACÁ	Villa de Leyva (59.0), Pauna (49.7), Gachantivá (48.0), Santa Sofía (39.5), Muzo (34.2).
CALDAS	La Victoria (75.7)
CAQUETÁ	Belén de los Andaquíes (51.0)
CASANARE	Villanueva (24.0).
CAUCA	Piendamó (51.1), Suárez (40.0), Patía (34.0), Miranda (34.3), Rosas (32.9), El Tambo (32.5).
CHOCÓ	Condoto (110.0), San José del Palmar (51.0).
CÓRDOBA	Montelíbano (40.0), Chimá (34.0)
CUNDINAMARCA	Pacho (64.5), Villeta (51.6), Paima (32.5), Medina (31), La Vega (30.1).

CONTINUACIÓN PRECIPITACIONES

DEPARTAMENTO	MUNICIPIOS
HUILA	Tello (58.0), Villavieja (44.4), Altamira (40.0)Elias (38.0)
META	San Luis de Cubarral (66.0), Puerto Rico (58.0), Restrepo (55.0), Guamal (53.0), Cubarral (45.0), Villavicencio (46.0), San Juan de Arama (40.0), Puerto Lleras (37.0), Vistahermosa (34.0), Granada (30.0), Fuente de Oro (32.0),
NARIÑO	Los Andes (42.4), El Tablón (33.0)
NORTE DE SANTANDER	Gramalote (42.0), Sardinata (41.0)
PUTUMAYO	Puerto Asís (42.1), Villagarzón (37.0), Mocoa (33.4)
RISARALDA	La Virginia (45.0), Belén de Umbria (40.0),
SANTANDER	Puerto Wilches (85.0), Albania (32.7),
SUCRE	Sincelejo (50.0), Chalan (50.0),
TOLIMA	Ataco (72.0), Mariquita (63.0), Rioblanco (55.5), Armero (48.8), Prado (44.0), Libano (43.0), Purificación (38.0), Santa Isabel (37.0), Coyaima (36.0), Ortega (36.0),
VALLE DEL CAUCA	Buenaventura (80.0), Alcalá (39.6), Caicedonia (38.0), Ansermanuevo (34.7), Tuluá (33.5), Bugalagrande (31.2),

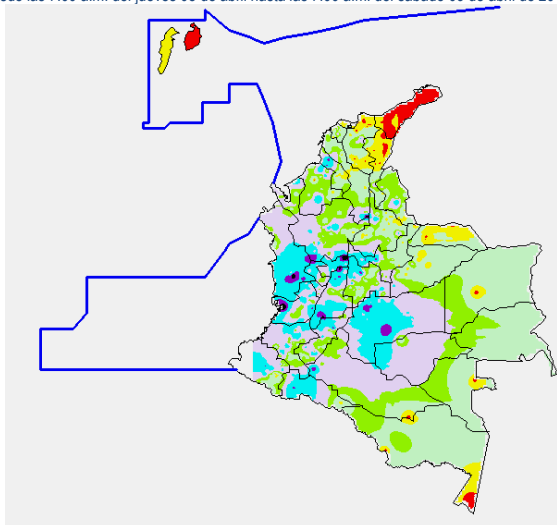
TEMPERATURAS MÁXIMAS

A continuación se relacionan los municipios donde se presentaron temperaturas iguales o superiores a 35°C:

DEPARTAMENTO	MUNICIPIOS
CESAR	Valledupar (35.2)
TOLIMA	Armero (35.2)
VICHADA	Puerto Carreño (35.7)

MAPA DE PRECIPITACIÓN DIARIA

Desde las 7:00 a.m. del jueves 08 de abril hasta las 7:00 a.m. del sábado 09 de abril de 2011



0.0 mm	0.1 a 1.0 mm	1.1 a 5.0 mm	5.1 a 10.0 mm
10.1 a 20.0 mm	20.1 a 40.0 mm	40.1 a 60.0 mm	> de 60.1 mm

PRONÓSTICO METEOROLÓGICO

REGIÓN	PRONÓSTICO
AMAZONIA	Cielo nublado seminublado y lluvias entre ligeras y moderadas con probabilidad de tormentas eléctricas en Caquetá y Putumayo. Lluvias ligeras e lloviznas en Amazonas. Para mañana; cielo semicubierto y lluvias en Amazonas, Caquetá y Putumayo.
ANDINA	Cielo semicubierto y lluvias entre ligeras y moderadas en Antioquia, Santanderes, Eje Cafetero, Cundinamarca y Boyacá. Lluvias ligeras e lloviznas en Nariño, Cauca, Valle, Tolima y Huila. Para el domingo, continuaran las lluvias en el norte y centro y lloviznas hacia el sur de la región.

CONTINUACIÓN PRONÓSTICO METEOROLÓGICO

REGIÓN	PRONÓSTICO
ARCHIPIÉLAGO DE SAN ANDRÉS, PROVIDENCIA Y SANTA CATALINA	Cielo semicubierto y predominio de tiempo seco. El domingo se registraran algunas lloviznas ocasionales.
CARIBE	Cielo seminublado y precipitaciones en Bolívar, Sucre, Cesar, Córdoba y Golfo de Urabá, con mayor intensidad en horas de la tarde. Mañana se espera cielo parcialmente cubierto y lluvias en el centro y occidente de la región.
INSULAR PACÍFICA	Cielo entre parcialmente nublado y cubierto y lluvias con probabilidad de tormentas eléctricas. El domingo se espera cielo semicubierto y lluvias de ligeras a moderadas.
MAR CARIBE	Cielo seminublado y predominio de tiempo seco.
OCEANO PACÍFICO	Cielo entre parcialmente cubierto y nublado y lluvias con tormentas eléctricas dispersas en gran parte del área.
ORINOQUIA	En la mañana, cielo seminublado y predominio de tiempo seco, excepto en Meta donde se prevén lluvias intermitentes. En la tarde, lluvias en Meta, Casanare y Arauca. El domingo, cielo parcialmente cubierto y lluvias en horas de la tarde en Arauca, Casanare y Meta.
PACÍFICA	Se prevé, lluvias a lo largo de la región. Tormentas eléctricas dispersas hacia el norte. Para mañana se prevé, cielo semicubierto y lluvias entre ligeras y moderadas en el norte. Lloviznas y lluvias ligeras en el centro y sur.
SABANA DE BOGOTÁ	Cielo entre parcialmente nublado y cubierto y lluvias. Para el domingo, cielo entre parcialmente nublado y cubierto y lloviznas al finalizar la mañana. Lluvias en horas de la tarde.

ALERTAS \* AVISOS \* BOLETINES

Para mayor información sobre el pronóstico del estado del tiempo, Informes Técnicos Diarios y Comunicados Especiales, e informes de otras áreas temáticas, tales como Hidrología, Deslizamientos e Incendios, se sugiere consultar las siguientes direcciones electrónicas:

- <http://bart.ideam.gov.co/wrfideam/>
- <http://institucional.ideam.gov.co/isp/>
- <http://www.pronosticosyalertas.gov.co/isp/loader.jsf?Servicio=Publicaciones&ITipo=publicaciones&Funcion=loadContenidoPublicacion&id=909>
- <http://www.pronosticosyalertas.gov.co/isp/loader.jsf?Servicio=Publicaciones&ITipo=publicaciones&Funcion=loadContenidoPublicacion&id=995>

REGIÓN CARIBE

ALERTA: CONDICIONES SECAS DE LA COBERTURA VEGETAL

Amenaza **muy alta** de ocurrencia de incendios de la cobertura vegetal en zonas de bosques, cultivos y pastos, localizados en los siguientes municipios y sectores aledaños:

- **Bolívar:** Cartagena de Indias, Santa Catalina, Santa Rosa y Turbaco
- **Cesar:** González, Valledupar y El Paso
- **Córdoba:** Puerto Escondido
- **La Guajira:** Albania, El Molino, Maicao, Manaure, Riohacha, San Juan del Cesar, Uribia, Urumita y Villanueva.
- **Magdalena:** Santa Marta

AVISO: INCREMENTO MODERADO DE LOS NIVELES DEL RÍO MAGDALENA

Como se espera que en el mes de abril se presente un incremento importante de las lluvias con respecto al mes de marzo, ésta condición climática aumenta la probabilidad de riesgo de ocurrencia de inundaciones por crecientes lentas y súbitas en regiones vulnerables del territorio nacional. Siendo normal para la época y coincidente con el paulatino incremento de las Lluvias, se recomienda a pobladores ribereños de la cuenca baja del río Magdalena (comprendida desde el municipio de Gamarra en el departamento de Cesar hasta su desembocadura en el Mar Caribe), estar atentos debido a que se presentarán incrementos del río Magdalena y de sus principales afluentes de dicha cuenca. Es pertinente resaltar que aunque hasta ahora no se han registrado inundaciones, si es importante que los habitantes de los siguientes sectores estén atentos ante cualquier cambio de nivel de los ríos y ciénagas:

- **Atlántico:** Palmar de Varela, sectores aledaños a las ciénagas La Luisa y La Chepa, lo mismo que en varios sectores de la zona suroriental del departamento. Éste nivel de alarma se extiende para los municipios de Bohórquez, Campo de La Cruz, Santa Lucía, Suán, Candelaria, Santo Tomás, Manatí y Puerto Colombia; igual situación se presenta en sectores ribereños bajos del Canal del Dique. Adicionalmente se pueden presentar incrementos importantes de la Ciénaga del Guájaro y en la Ciénaga El Totumo, lo cual generaría inundaciones lentas en los municipios de Repelón y Luruaco.
- **Bolívar:** San Felipe y El Salto, ubicados en la margen derecha del brazo de Mompóx; Magangué, San Pablo, Calamar, Cantagallo y Hatillo de Loba (corregimientos de San Miguel y Juana Sánchez en la margen derecha de Brazo de Loba).

- **Cesar:** Gamarra en sectores rurales y urbanos del municipio, especialmente en el corregimiento de Capulco; adicionalmente, poblaciones ribereñas de la Ciénaga de Zapatosa, como Chimichagua y Saloa.
- **Magdalena:** Belén en la Ciénaga de Zapatosa, Tenerife, Santa Ana, Pedraza, El Banco y Plato.

Por las condiciones antes descritas (las cuales se estiman se acentúan más en el transcurso del mes), el IDEAM sugiere, al Sistema Nacional de Prevención y Atención de Desastres, y en especial, a los CLOPADS Y CREPADS, mantener los diferentes planes de emergencia ante posibles dinámicas extremas relacionadas con inundaciones lentas y crecientes súbitas.

#### AVISO: CONDICIONES SECAS DE LA COBERTURA VEGETAL

Amenaza alta de ocurrencia de incendios de la cobertura vegetal en zonas de bosques, cultivos y pastos, localizados en los siguientes municipios y sectores aledaños:

- **Bolívar:** Zambrano
- **Magdalena:** Algarrobo y Sitionuevo
- **Córdoba:** Los Córdoba

Especial atención ameritan los Parques Nacionales Naturales Isla de Salamanca y de Macuira, por susceptibilidad de la vegetación a las condiciones secas.

### REGIÓN ANDINA

#### ALERTA: PROBABILIDAD DE DESLIZAMIENTOS DE TIERRA

Probabilidad moderada a alta de ocurrencia de deslizamientos de tierra ocasionados por lluvias en departamentos de:

- **Santander:** Chimá, Guacamayo, Mogotes y San Joaquín.
- **Norte de Santander:** Abrego y La Esperanza
- **Cauca:** Buenos Aires, Santander de Quilichao.
- **Caldas:** Villa María, Manizales, Marulanda, Manzanares, Marquetalia, Victoria, Samaná y Neira.

#### ALERTA: NIVELES ALTOS EN EL RIO MAGDALENA ENTRE BARRANCABERMEJA (Santander) Y GAMARRA (Cesar) Y PARA LA CUENCA DEL RIO CARARE

El río Magdalena a la altura de Barrancabermeja, registra niveles altos y se espera un nuevo ascenso para el día de hoy, debido principalmente a los importantes aportes del río Carare, cuyas fluctuaciones continuas han mantenido muy altos los niveles en Barranca, por lo que se esperan nuevos ascensos en los municipios de Barrancabermeja y Puerto Wilches (Santander), Yondó (Antioquia) y Gamarra (Cesar), en horas de la tarde y noche.

#### ALERTA: NIVELES ALTOS EN EL RIO CAUCA ENTRE LA VIRGINIA (Risaralda) y VENECIA (Antioquia)

Como resultado de las fuertes lluvias en las últimas horas, el río Cauca y varios de sus afluentes mantiene su condición de ascenso, donde se destacan los siguientes sectores:

En el río Cauca debido a las lluvias en los últimos días, registra niveles altos entre las poblaciones de La Virginia (Risaralda) y Venecia (Antioquia), incluida naturalmente La Pintada (Antioquia), donde los niveles se han incrementado por los aportes del río Arma.

#### AVISO: NIVELES ALTOS EN EL EMBALSE DE PRADO

La represa de Prado, de acuerdo con un reporte de EPSA se encuentra en **ALERTA NARANJA** y reporta hoy una cota de nivel del embalse de 363.11 msnm, siendo la capacidad del embalse (cota) de 367.0 msnm, y la tendencia de los aportes al embalse es de incremento para las próximas horas. Se recomienda estar atentos a nuevos comunicados sobre cambios en el nivel del embalse, lo cual generará descargas importantes. Los ríos Cuiinde, Cunday y Negro (afluentes al embalse de Prado), en el departamento de Tolima, han presentado en los últimos días crecientes importantes que han influido en la operación actual del embalse.

#### AVISO: CRECIENTES SUBITAS AFLUENTES DEL RIO CAUCA.

- Se recomienda estar atentos ante la probabilidad de ocurrencia de crecientes súbitas en ríos de alta pendiente del norte de Antioquia, particularmente la cuenca alta de los ríos San José, Tenche y El Bagre (afluentes del río Nechí), lo mismo que en otros afluentes al río Cauca a la altura de La Pintada, Puerto Valdivia, Tarazá y Nechí. Recomendación especial para las poblaciones de Bolobolo y Anzá (Antioquia). Lo anterior se asocia directamente con el importante incremento de las lluvias en las cuencas alta y media de las corrientes mencionadas.

#### AVISO: CONDICIONES SECAS DE LA COBERTURA VEGETAL

Aún permanecen algunas zonas del país con bajas precipitaciones, y valores altos de temperatura, lo cual incide en una amenaza alta de ocurrencia de incendios de la cobertura

vegetal en zonas de bosques, cultivos, sabanas y pastos, localizados en los siguientes municipios y sectores aledaños:

- **Boyacá:** Almeida, Chinavita, Chita, Cuitiva, Guateque, Guayatá, Iza, Jenesano, Macanal, Nuevo Colón, Siachoque, Somondoco, Susacón, Sutatenza, Tenza, Tibaná, Toca, Turmequé, Úmbita, Ventaquemada.
- **Cundinamarca:** Chocontá, Gachetá, Mchetá, Manta, Medina, Paratebueno, Tibirita, Villapinzón.
- **Norte de Santander:** Chinácota, Convención, Cúcuta, Pamplona, San Cayetano, Silos, Teorama
- **Santander:** Tona

#### AVISO: PROBABILIDAD DE DESLIZAMIENTOS DE TIERRA

Se presenta amenaza moderada por deslizamientos de tierra en los municipios de:

- **Antioquia:** San Francisco, San Luis y Cocorná
- **Boyacá:** Arcabuco, Pauna, San Pablo de Borbur, Muzo, Maripí, La Victoria, Quípama, Otanche y Puerto Boyacá.
- **Cundinamarca:** Yacopí, Soacha y en los cerros circundantes de Bogotá
- **Tolima:** San Sebastián de Mariquita, Herveo, Fresno, Falán, Ataco, Rioblanco, Chaparral, Prado y Natagaima.
- **Santander:** Albania, Bucaramanga y su área metropolitana, El Carmen, Landázuri, Charalá, Jesús María, Puerto Wilches, Santa Helena del Opón, Gámbita, Ocamonte, Coromoro, San Andrés, Encino, Oiba y Onzaga.

Se sugiere especial atención a la vía Pasto-Tumaco, Honda-Medellín, Cali-Popayán y Puente Nacional-San Gil.

### REGION ORINOQUIA

#### ALERTA: CONDICIONES SECAS DE LA COBERTURA VEGETAL

Amenaza **muy alta** de ocurrencia de incendios de la cobertura vegetal en zonas de bosques, cultivos y pastos, localizados en los siguientes municipios y sectores aledaños:

- **Arauca:** Arauquita, Arauca, Tame.
- **Casanare:** Aguazul, Hato Corozal, Maní, Orocué, Paz De Ariporo, Tauramena y Yopal
- **Meta:** Barranca De Upiá, Cubarral, Cumaral, Puerto López.
- **Vichada:** Puerto Carreño.

#### AVISO: PROBABILIDAD DE DESLIZAMIENTOS DE TIERRA

Se presenta amenaza moderada por deslizamientos de tierra en los municipios de:

- **Meta:** Cubarral.

#### AVISO: CONDICIONES SECAS DE LA COBERTURA VEGETAL

Amenaza alta de ocurrencia de incendios de la cobertura vegetal en zonas de bosques, cultivos, sabanas y pastos, localizados en los siguientes municipios y sectores aledaños:

- **Casanare:** Chámeza y Recetor

### REGIÓN AMAZÓNICA

#### CONDICIONES NORMALES

### REGIÓN PACÍFICA

#### ALERTA: PROBABILIDAD DE DESLIZAMIENTOS DE TIERRA

Probabilidad alta a muy alta de ocurrencia de deslizamientos de tierra ocasionados por lluvias en departamentos de:

- **Nariño:** Barbacoas.

#### AVISO: PROBABILIDAD DE DESLIZAMIENTOS DE TIERRA

Se presenta amenaza moderada a alta por deslizamientos de tierra en los municipios de:

- **Chocó:** El Carmen y Quibdó
- **Nariño:** Ricaurte

Especial atención en la vía Hispania (Antioquia)-El Carmen (Chocó); y en la vía Pasto-Tumaco (Nariño).

#### AVISO: NIVELES CUENCA DEL PACIFICO

Como resultado de la persistencia de las lluvias registradas en los últimos días se siguen presentando incrementos importantes de varias corrientes de la región Pacífica, donde se destaca lo siguiente:

- **Cuenca de los ríos Mira y Telembí:** el río Mira presenta niveles en el rango de medios a altos en la cuenca alta y media, y se recomienda especial atención a los pobladores en zonas bajas en los sectores de Puerto Candelillas (Llorente) hasta San Isidro (Tumaco), en el departamento de Nariño; persisten las lluvias en la cabecera municipal de Barbacoas (Nariño), por lo que se recomienda especial atención a las zonas ribereñas bajas en el sector comprendido entre los municipios de Magüí (Payán), Ricaurte (Altaquer), Roberto Payán (San José) y de Barbacoas, en el departamento de Nariño.
- **Cuenca del río Patía:** el río Patía se registra un ascenso moderado en los niveles el día de hoy con valores considerados altos. Se recomienda especial atención en la parte media de la cuenca (en el municipio de Policarpa, especialmente zonas bajas de los corregimientos de San Antonio, Pisanda y El Ejido, en el departamento de Nariño), lo mismo que en Cumbitara (Nariño) y también en la cuenca baja (zonas bajas aledañas a la desembocadura en el Océano Pacífico en Boca Salahonda, especialmente en los sitios El Caimito, Ramos y Hojas Blancas, jurisdicción del municipio de Francisco Pizarro). No se descartan nuevos incrementos de los niveles debido a la reactivación de las lluvias en el Macizo Colombiano.

#### BOLETÍN: POSIBILIDAD DE CRECIENTES SUBITAS EN LOS RIOS QUE DESEMBOCAN EN EL GOLFO DE URABÁ.

Se prevé el incremento de los niveles de varias corrientes, como resultado de las fuertes precipitaciones registradas, por lo cual se previene a pobladores de zonas ribereñas bajas, en especial para los siguientes puntos:

- Debido al tránsito de la onda de crecida, se previene a los pobladores en zonas bajas de los municipios de Medio Atrato (Beté), Bojayá, Vigía del Fuerte, Murindó, Carmen de Atrato (Curbaradó) y Riosucio, todos en el departamento del Chocó, ya que se podrían registrar crecientes súbitas; el nivel de alarma también se extiende para varias corrientes de la vertiente del río Atrato formado por la cuenca de los ríos Murindó, Jadegá, Chajeradó, Murri y Riosucio, entre otros.

#### MAR CARIBE

#### AVISO: OLEAJE Y VIENTO

Para el día de hoy se esperan valores en la altura del oleaje y velocidad de viento con amenaza para la navegación menor. La altura de las olas variará entre 2.0 – 3.0 metros y la intensidad del viento alcanzará 20 - 30 nudos (37 a 56 KPH), se sugiere a los usuarios consultar con las Capitanías de puerto antes de zarpar.

#### AVISO: PLEAMARES

Se espera hasta el 13 de abril del presente año una de las pleamares más representativas del mes en el litoral Caribe colombiano, asociada con la marea astronómica. Se sugiere a pobladores costeros estar atentos a la evolución del fenómeno.

#### BOLETÍN: TIEMPO LLUVIOSO

Se esperan precipitaciones moderadas con probabilidad de tormentas eléctricas, especialmente en sectores del Golfo de Urabá.

#### OCÉANO PACÍFICO

#### BOLETÍN: PLEAMARES

Hasta hoy se espera una de las pleamares más representativas del mes en la costa Pacífica colombiana, asociada con la marea astronómica, se sugiere a pobladores costeros estar atentos a la evolución del fenómeno.

#### BOLETÍN: TIEMPO LLUVIOSO

A lo largo del Pacífico colombiano son estimadas precipitaciones con tormentas eléctricas y rachas de viento a diferentes horas. Se recomienda a usuarios de embarcaciones de poco calado consultar con las Capitanías de puerto.

**ALERTA. PARA TOMAR ACCIÓN** Advierte a los sistemas de prevención y atención de desastres sobre la amenaza que puede ocasionar un fenómeno con efectos adversos sobre la población, el cual requiere la atención inmediata por parte de la población y de los cuerpos de atención y socorro. Se emite una alerta sólo cuando la identificación de un evento extraordinario indique la probabilidad de amenaza inminente y cuando la gravedad del fenómeno implique la movilización de personas y equipos, interrumpiendo el normal desarrollo de sus actividades cotidianas.

**AVISO. PARA PREPARARSE** Indica la presencia de un fenómeno. No implica amenaza inmediata y como tanto es catalogado como un mensaje para informarse y prepararse. El aviso implica vigilancia continua ya que las condiciones son propicias para el desarrollo de un fenómeno, sin que se requiera permanecer alerta.

**BOLETÍN. PARA INFORMARSE** Es un mensaje oficial por el cual se difunde información. Por lo regular se refiere a eventos observados, reportados o registrados y puede contener algunos elementos de pronóstico a manera de orientación. Por sus características pretéritas y futuras difiere del aviso y de la alerta, y por lo general no está encaminado a alertar sino a informar.

**CONDICIONES NORMALES** La información que se suministra se encuentra dentro de los rangos normales.

°C: grados Celsius

m: metros

mm: milímetros

KPH: kilómetros por hora

GOES: Geostationary Operational Environmental Satellites (Satélite Geoestacionario Operacional Ambiental).

GOES-13 es el designado GOES-Este, localizado en 75° W sobre el ecuador geográfico.

PNN: Parque Nacional Natural

SFF: Santuario de Fauna y Flora

XM: XM Compañía de Expertos en Mercados S.A ESP; es una filial del grupo empresarial ISA.

Ricardo LOZANO PICÓN, Director General  
María Teresa MARTÍNEZ GÓMEZ, Jefe Oficina de Pronósticos y Alertas  
Daniel USECHE SAMUDIO, Coordinador de Alertas Ambientales

Profesionales en turno:  
Ruth CORREA, Óscar MARTÍNEZ, Mónica CUELLAR, Rafael NAVARRETE, Norbey SANCHEZ..

Internet: <http://www.ideam.gov.co>  
Correo electrónico [alertasideam@gmail.com](mailto:alertasideam@gmail.com) [alertasideam@ideam.gov.co](mailto:alertasideam@ideam.gov.co)  
Carrera 10 N° 20 - 30 \*\* Piso 9, Bogotá, D.C.  
Teléfono: 3421586