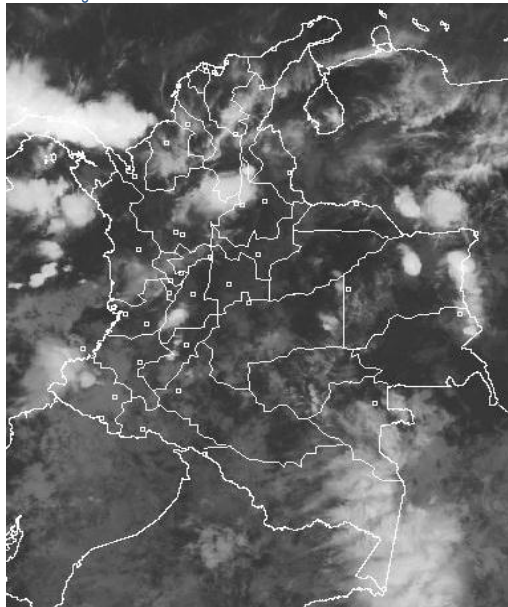


## CONDICIONES HIDROMETEOROLÓGICAS ACTUALES

Para este fin de semana, se prevé tiempo lluvioso en gran parte del país, las lluvias más fuertes son previstas en la región Andina especialmente en las tardes y noches. En varias zonas de ladera de los departamentos andinos se mantiene la **ALERTA** por deslizamientos de tierra, especialmente en la región Andina. Se presenta un **AVISO** para la cuenca media del río Magdalena donde no se descartan crecientes súbitas en el fin de semana; en su cuenca baja se mantiene la condición de ascenso moderado. El embalse de Prado continúa presentando niveles altos por lo cual se mantiene en **AVISO**.

## IMAGEN SATELITAL

Imagen GOES - 13 \* 08 de abril de 2011 \* Hora 7:45 a.m. HLC



## PRONÓSTICO CONDICIONES METEOROLÓGICAS ESPECIALES

### ÁREA DEL VOLCÁN CERRO MACHÍN

Cielo mayormente nublado con probabilidad de precipitaciones de carácter fuerte en horas de la tarde y noche.

INGEOMINAS lo reporta en **NIVEL AMARILLO (III): CAMBIOS EN EL COMPORTAMIENTO DE LA ACTIVIDAD VOLCANICA.**

| ELEVACIÓN (pies) | DIRECCIÓN | VELOCIDAD |        |
|------------------|-----------|-----------|--------|
|                  |           | NUDOS     | KPH    |
| 10,000           | VARIABLE  | 5         | 9      |
| 18,000           | SURESTE   | 5 a 10    | 9 a 18 |
| 24,000           | SURESTE   | 5 a 10    | 9 a 18 |
| 30,000           | VARIABLE  | 5 a 10    | 9 a 18 |

### ÁREA DEL VOLCÁN NEVADO DEL HUILA

Cielo nublado con probabilidad de precipitaciones de carácter moderado en horas de la tarde y noche.

INGEOMINAS lo reporta en **NIVEL AMARILLO (III): CAMBIOS EN EL COMPORTAMIENTO DE LA ACTIVIDAD VOLCANICA.**

| ELEVACIÓN (pies) | DIRECCIÓN | VELOCIDAD |         |
|------------------|-----------|-----------|---------|
|                  |           | NUDOS     | KPH     |
| 10,000           | VARIABLE  | 5         | 9       |
| 18,000           | NORESTE   | 5         | 9       |
| 24,000           | NORESTE   | 5 a 15    | 18 a 28 |
| 30,000           | ESTE      | 10 a 15   | 18 a 28 |

### ÁREA DEL VOLCÁN GALERAS

Cielo parcialmente nublado con probabilidad de precipitaciones entre ligeras a moderadas en horas de la tarde.

INGEOMINAS lo reporta en **NIVEL AMARILLO (III): CAMBIOS EN EL COMPORTAMIENTO DE LA ACTIVIDAD VOLCANICA.**

| ELEVACIÓN (pies) | DIRECCIÓN | VELOCIDAD |         |
|------------------|-----------|-----------|---------|
|                  |           | NUDOS     | KPH     |
| 10,000           | SUROESTE  | 5         | 9       |
| 18,000           | VARIABLE  | 5         | 9       |
| 24,000           | ESTE      | 10 a 15   | 18 a 28 |
| 30,000           | ESTE      | 10 a 15   | 18 a 28 |

## LO MÁS DESTACADO

- El pronóstico anticipa la prolongación y el incremento de las precipitaciones en el país, situación que es normal para la época conforme a la primera temporada lluviosa del año, la cual está siendo influenciada por el fenómeno de "La Niña"; por lo anterior se hace una recomendación muy especial a los pobladores ribereños de la cuenca baja del río Magdalena (comprendida desde el municipio de Gamarra en el departamento de Cesar hasta su desembocadura en el Mar Caribe) lo mismo que para la cuenca media del río Magdalena (comprendida desde el municipio de Puerto Salgar en el departamento de Cundinamarca hasta el municipio de Gamarra en el departamento del Cesar), estar atentos debido a que se presentarán incrementos de sus niveles al igual que en sus principales afluentes a dichas cuencas. La misma recomendación es válida para las cuencas media y baja del río Cauca. Es pertinente resaltar que aunque hasta ahora no se han registrado inundaciones, si es importante que los habitantes de éstos sectores estén atentos ante cualquier cambio de nivel de los ríos y ciénagas. Por lo anterior el IDEAM sugiere mantener el nivel de alarma en **AVISO** debido a las condiciones mencionadas.
- Las lluvias se incrementaron con respecto a los días anteriores y se concentraron principalmente en la regiones Andina (especialmente en Antioquia, Eje Cafetero y Santander) y Orinoquia. La mayor cantidad de precipitación se registró en los municipios de Chigorodó (Antioquia) y Puerto Wilches (Santander), con 115.0 mm.
- En la cuenca media del río Magdalena se registran niveles altos, especialmente en Puerto Berrío (Antioquia); igualmente, continúan altos los niveles de varios afluentes al río Magdalena, donde se destaca el río Carare en el corregimiento de Bocas del Carare (municipio de Cimitarra en Santander). Se prevé que el tránsito de la onda de crecida se refleje en horas de la tarde, desde Barrancabermeja (Santander) hasta Gamarra (Cesar); por lo anterior se genera un nivel de alarma de **ALERTA** por niveles altos y cercanos a las cotas críticas, en los sectores antes mencionados.
- El río Cauca presenta niveles altos, se recomienda a pobladores ribereños continuar atentos al comportamiento de los niveles, especialmente para el sector comprendido entre los municipios de Yotoco (Valle del Cauca) y Valdivia (Antioquia).
- Los ríos Mira, Telembí y Patía se mantienen con amenaza por crecientes súbitas
- En varios sectores de ladera de Antioquia, Cauca, Caldas, Cundinamarca, Tolima, Huila, los Santanderes, Boyacá, Nariño y a lo largo del Piedemonte amazónico persiste la amenaza por deslizamientos de tierra.
- De acuerdo con información de XM, el volumen útil diario de reservas de los embalses del país es de 57.55%, y se mantiene la condición de leve ascenso. Continúa alto el nivel del embalse de Prado, por lo cual se mantiene el nivel de **ALERTA NARANJA** declarada por Epsa. Adicionalmente, se destacan los embalses de Playas, Punchiná y El Peñol (Antioquia) por tener los niveles más altos.

## PRECIPITACIONES

A continuación se relacionan los municipios donde en las últimas 24 horas se registraron precipitaciones iguales o superiores a 30 mm:

| DEPARTAMENTO | MUNICIPIOS   |
|--------------|--|
| AMAZONAS     | Leticia (37.0)   |
| ANTIOQUIA    | Chigorodó (115.0), Jericó (95.0), Caramanta (73.0), Frontino (70.0), Apartadó (62.5), Fredonia (58.0), Jardín (47.2), Angostura (46.0), Pueblo Rico (42.0), Caldas (39.9), Valdivia (36.0), Betania (35.0), Caldas (33.0) y Valparaíso (30.0). |
| BOLIÁR       | San Pablo (88.0) y Cartagena (31.4)  |
| BOYACÁ       | Pauna (61.0), Muzú (55.5), Quipama (44.5), Villa de Leyva (36.0) y Santa Sofía (33.4).   |
| CALDAS       | Palestina (43.8) y Salamina (30.0)   |
| CAUCA        | Timbiquí (67.0)  |
| CHOCÓ        | San José del Palmar (32.2)   |

CONTINUACIÓN PRECIPITACIONES

| DEPARTAMENTO       | MUNICIPIOS  |
|--------------------|---|
| META               | Restrepo (80.0), Puerto Lleras (53.0), Mesetas (44.0) y Villavicencio (40.0).   |
| NARIÑO             | Samaniego (51.5)  |
| NORTE DE SANTANDER | Sardinata (37.0) y San Calixto (36.6)   |
| PUTUMAYO           | Puerto Asís (35.0)  |
| RISARALDA          | Pereira (50.9), Santuario (50.3) y Belén de Umbria (32.2)   |
| SANTANDER          | Puerto Wilches (115.0), Sabana de Torres (109.5), Albania (93.0), Puerto Araújo (86.9), Cimitarra (60.2), Chimá (52.2), Puerto Parra (43.0), Guadalupe (35.0) y Charalá (32.0). |
| TOLIMA             | Chaparral (42.5)  |
| VALLE DEL CAUCA    | Buenaventura (36.6) y Caicedonia (31.5)   |
| VAUPÉS             | Mitú (46.0)   |
| VICHADA            | Puerto Carreño (36.6)   |

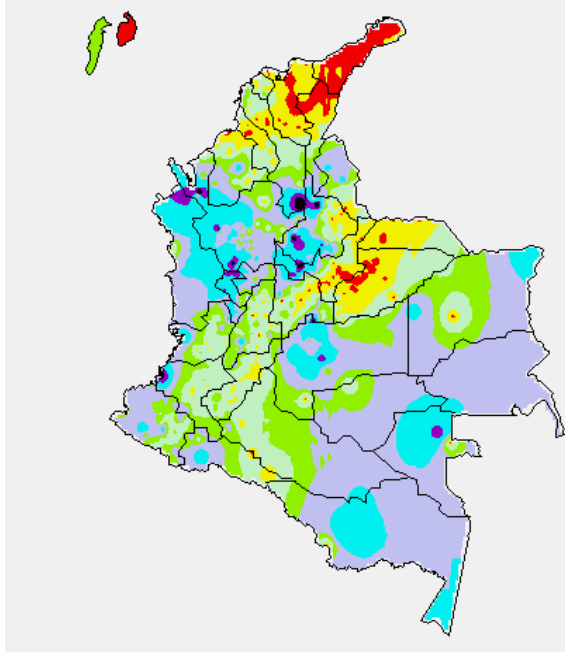
TEMPERATURAS MÁXIMAS

A continuación se relacionan los municipios donde se presentaron temperaturas iguales o superiores a 35°C:

| DEPARTAMENTO | MUNICIPIOS            |
|--------------|-----------------------|
| CESAR        | Valledupar (35.0)     |
| VICHADA      | Puerto Carreño (35.7) |

MAPA DE PRECIPITACIÓN DIARIA

Desde las 7:00 a.m. del jueves 07 de abril hasta las 7:00 a.m. del viernes 08 de abril de 2011



|                |                |                |               |
|----------------|----------------|----------------|---------------|
| 0.0 mm         | 0.1 a 1.0 mm   | 1.1 a 5.0 mm   | 5.1 a 10.0 mm |
| 10.1 a 20.0 mm | 20.1 a 40.0 mm | 40.1 a 60.0 mm | > de 60.1 mm  |

PRONÓSTICO METEOROLÓGICO

| REGIÓN   | PRONÓSTICO   |
|----------|--|
| AMAZONIA | En la mañana cielo parcialmente nublado con lluvias moderadas en Amazonas y Vaupés. En la tarde y noche, lluvias moderadas en Amazonas y Putumayo; lluvias entre ligeras y moderadas en Guainía, Caquetá y Vaupés; lluvias más ligeras en Guaviare.  |
| ANDINA   | En la mañana, cielo parcialmente nublado con lluvias entre ligeras y moderadas en sectores de Antioquia y Santander. En la tarde y noche, cielo mayormente nublado, con precipitaciones entre moderadas y fuertes con probabilidad de tormentas eléctricas en Antioquia, Eje Cafetero, Santander; lluvias moderadas en sectores de Cundinamarca, Boyacá, Tolima; lluvias entre ligeras y moderadas en el resto de la región. |

CONTINUACIÓN PRONÓSTICO METEOROLÓGICO

| REGIÓN   | PRONÓSTICO   |
|--|--|
| ARCHIPIÉLAGO DE SAN ANDRÉS, PROVIDENCIA Y SANTA CATALINA | Cielo entre ligero y parcialmente nublado con predominio de tiempo seco.   |
| CARIBE   | En la mañana, cielo parcialmente nublado con lluvias ligeras en sectores de Magdalena, Sucre y Córdoba. En la tarde, precipitaciones entre ligeras y moderadas en la Sierra Nevada de Santa Marta, sectores de Bolívar, Sucre y Córdoba. |
| INSULAR PACÍFICA   | Se prevé cielo parcialmente cubierto con precipitaciones entre ligeras y moderadas en horas de la tarde.   |
| MAR CARIBE   | Cielo parcialmente nublado con lluvias entre ligeras y moderadas en el sur del área.   |
| OCEANO PACÍFICO  | Cielo parcialmente nublado con lluvias entre ligeras y moderadas en el centro y sur del área.  |
| ORINOQUIA  | En la mañana, se estima cielo parcialmente nublado y tiempo seco. En horas de la tarde, se prevé un aumento en la nubosidad con lluvias en Meta y Vichada.   |
| PACÍFICA   | En la mañana se espera cielo nublado con lluvias ligeras en Chocó. En la tarde, lluvias moderadas en el sur de Chocó y sectores de Cauca y Nariño.   |
| SABANA DE BOGOTÁ   | En la mañana, cielo parcialmente cubierto. En la tarde, incremento de la nubosidad y lluvias moderadas en algunos sectores.  |

ALERTAS \* AVISOS \* BOLETINES

Para mayor información sobre el pronóstico del estado del tiempo, Informes Técnicos Diarios y Comunicados Especiales, e informes de otras áreas temáticas, tales como Hidrología, Deslizamientos e Incendios, se sugiere consultar las siguientes direcciones electrónicas:

- <http://bart.ideam.gov.co/wrfideam/>
- <http://institucional.ideam.gov.co/isp/>
- <http://www.pronosticosyalertas.gov.co/isp/loader.jsf?Servicio=Publicaciones&ITipo=publicaciones&IFuncion=loadContenidoPublicacion&id=909>
- <http://www.pronosticosyalertas.gov.co/isp/loader.jsf?Servicio=Publicaciones&ITipo=publicaciones&IFuncion=loadContenidoPublicacion&id=995>

REGIÓN CARIBE

ALERTA: CONDICIONES SECAS DE LA COBERTURA VEGETAL

Amenaza **muy alta** de ocurrencia de incendios de la cobertura vegetal en zonas de bosques, cultivos y pastos, localizados en los siguientes municipios y sectores aledaños:

- **Bolívar:** Cartagena de Indias, Santa Catalina, Santa Rosa y Turbaco
- **Cesar:** González, Valledupar y El Paso
- **Córdoba:** Puerto Escondido
- **La Guajira:** Albania, El Molino, Maicao, Manaure, Riohacha, San Juan del Cesar, Uribia, Urumita y Villanueva.
- **Magdalena:** Santa Marta

AVISO: INCREMENTO MODERADO DE LOS NIVELES DEL RÍO MAGDALENA

Como se espera que en el mes de abril se presente un incremento importante de las lluvias con respecto al mes de marzo, ésta condición climática aumenta la probabilidad de riesgo de ocurrencia de inundaciones por crecientes lentas y súbitas en regiones vulnerables del territorio nacional. Siendo normal para la época y coincidente con el paulatino incremento de las lluvias, se recomienda a pobladores ribereños de la cuenca baja del río Magdalena (comprendida desde el municipio de Gamarra en el departamento de Cesar hasta su desembocadura en el Mar Caribe), estar atentos debido a que se presentarán incrementos del río Magdalena y de sus principales afluentes de dicha cuenca. Es pertinente resaltar que aunque hasta ahora no se han registrado inundaciones, si es importante que los habitantes de los siguientes sectores estén atentos ante cualquier cambio de nivel de los ríos y ciénagas:

- **Atlántico:** Palmar de Varela, sectores aledaños a las ciénagas La Luisa y La Chepa, lo mismo que en varios sectores de la zona suroriental del departamento. Éste nivel de alarma se extiende para los municipios de Bohórquez, Campo de La Cruz, Santa Lucía, Suán, Candelaria, Santo Tomás, Manatí y Puerto Colombia; igual situación se presenta en sectores ribereños bajos del Canal del Dique. Adicionalmente se pueden presentar incrementos importantes de la Ciénaga del Guájaro y en la Ciénaga El Totumo, lo cual generaría inundaciones lentas en los municipios de Repelón y Luruaco.
- **Bolívar:** San Felipe y El Salto, ubicados en la margen derecha del brazo de Mompó; Magangué, San Pablo, Calamar, Cantagallo y Hatillo de Loba (corregimientos de San Miguel y Juana Sánchez en la margen derecha de Brazo de Loba).

- **Cesar:** Gamarra en sectores rurales y urbanos del municipio, especialmente en el corregimiento de Capulco; adicionalmente, poblaciones ribereñas de la Ciénaga de Zapatos, como Chimichagua y Saloa.
- **Magdalena:** Belén en la Ciénaga de Zapatos, Tenerife, Santa Ana, Pedraza, El Banco y Plato.

Por las condiciones antes descritas (las cuales se estiman se acentúan más en el transcurso del mes), el IDEAM sugiere, al Sistema Nacional de Prevención y Atención de Desastres, y en especial, a los CLOPADS Y CREPADS, mantener los diferentes planes de emergencia ante posibles dinámicas extremas relacionadas con inundaciones lentas y crecientes súbitas.

#### AVISO: CONDICIONES SECAS DE LA COBERTURA VEGETAL

Amenaza alta de ocurrencia de incendios de la cobertura vegetal en zonas de bosques, cultivos y pastos, localizados en los siguientes municipios y sectores aledaños:

- **Bolívar:** Zambrano
- **Magdalena:** Algarrobo y Sitionuevo
- **Córdoba:** Los Córdoba

Especial atención ameritan los Parques Nacionales Naturales Isla de Salamanca y de Macuira, por susceptibilidad de la vegetación a las condiciones secas.

### REGIÓN ANDINA

#### ALERTA: PROBABILIDAD DE DESLIZAMIENTOS DE TIERRA

Probabilidad moderada a alta de ocurrencia de deslizamientos de tierra ocasionados por lluvias en departamentos de:

- **Santander:** Chimá, Guacamayo, Mogotes y San Joaquín.
- **Norte de Santander:** Abrego y La Esperanza
- **Cauca:** Buenos Aires, Santander de Quilichao.
- **Caldas:** Villa María, Manizales, Marulanda, Manzanares, Marquetalia, Victoria, Samaná y Neira.

#### AVISO: NIVELES ALTOS EN EL RÍO MAGDALENA Y EN VARIOS DE SUS AFLUENTES (CUENCA MEDIA).

Se cambia el nivel de alarma de **ALERTA** a **AVISO** debido a que en las últimas horas se ha presentado una moderada tendencia de descenso de los niveles del río Magdalena y de varios de sus afluentes; sin embargo, éstos oscilan en el rango de altos, lo cual puede ocasionar crecientes súbitas, especialmente en las cuencas alta y media del río Magdalena, las cuales podrían afectar poblaciones (ésta situación prevalecerá el fin de semana), dentro de las cuales se destacan:

- **Cuenca media:** a la altura del municipio de Puerto Berrío (Antioquia), se refleja el tránsito de la onda de crecida, la cual se prevé sea notoria en los municipios de Barrancabermeja y Puerto Wilches (Santander), Yondó (Antioquia) y Gamarra (Cesar), en horas de la tarde. Continúan las lluvias, especialmente en el sector oriental del Magdalena Medio, por lo cual se mantienen niveles altos de los ríos Carare (especial atención para el municipio de Puerto Parra en Santander), Sogamoso, de Oro, Cimitarra y Lebrija, afluentes al río Magdalena.

#### AVISO: CONDICIONES SECAS DE LA COBERTURA VEGETAL

Aún permanecen algunas zonas del país con bajas precipitaciones, y valores altos de temperatura, lo cual incide en una amenaza alta de ocurrencia de incendios de la cobertura vegetal en zonas de bosques, cultivos, sabanas y pastos, localizados en los siguientes municipios y sectores aledaños:

- **Boyacá:** Almeida, Chinavita, Chita, Cúltiva, Guateque, Guayatá, Iza, Jenesano, Macanal, Nuevo Colón, Siachoque, Somondoco, Susacón, Sutatenza, Tenza, Tibaná, Toca, Turmequé, Úmbita, Ventaquemada.
- **Cundinamarca:** Chocontá, Gachetá, Machetá, Manta, Medina, Paratebuena, Tibirita, Villapinzón.
- **Norte de Santander:** Chinácota, Convención, Cúcuta, Pamplona, San Cayetano, Silos, Teorama
- **Santander:** Tona

#### AVISO: PROBABILIDAD DE DESLIZAMIENTOS DE TIERRA

Se presenta amenaza moderada por deslizamientos de tierra en los municipios de:

- **Antioquia:** San Francisco, San Luis y Cocorná
- **Boyacá:** Arcabuco, Pauna, San Pablo de Borbur, Muzo, Maripí, La Victoria, Quipama, Otanche y Puerto Boyacá.
- **Cundinamarca:** Yacopí, Soacha y en los cerros circundantes de Bogotá
- **Tolima:** San Sebastián de Mariquita, Herveo, Fresno, Falán, Ataco, Rioblanco, Chaparral y Natagaima.
- **Santander:** de Bucaramanga y su área metropolitana, El Carmen, Landázuri, Charalá, Jesús María, Santa Helena del Opón, Gámbita, Ocamonte, Coromóro, San Andrés, Encino, Oiba y Onzaga.

Se sugiere especial atención a la vía Pasto-Tumaco, Honda-Medellín, Cali-Popayán y Puente Nacional-San Gil.

#### AVISO: NIVELES ALTOS EN EL EMBALSE DE PRADO

La represa de Prado, de acuerdo con un reporte de EPSA se encuentra en **ALERTA NARANJA** y reporta hoy una cota de nivel del embalse de 362.81 msnm, siendo la capacidad del embalse (cota) de 367.0 msnm, y la tendencia de los aportes al embalse es de incremento para las próximas horas. Se recomienda estar atentos a nuevos comunicados sobre cambios en el nivel del embalse, lo cual generará descargas importantes. Los ríos Cuiñde, Cunday y Negro (afluentes al embalse de Prado), en el departamento de Tolima, han presentado en los últimos días crecientes importantes que han influido en la operación actual del embalse.

#### AVISO: NIVELES ALTOS EN RÍO CAUCA

Como resultado de las fuertes lluvias en las últimas horas, el río Cauca y varios de sus afluentes mantiene su condición de ascenso, donde se destacan los siguientes sectores:

- En jurisdicción de la población de Venecia (Antioquia) y se espera que esta condición prevalezca durante el día de hoy. A la altura de Caucasia (Antioquia) también se evidencian niveles en ascenso muy cercanos a cotas de desbordamiento.
- Se recomienda estar atentos ante la probabilidad de ocurrencia de crecientes súbitas en ríos de alta pendiente del norte de Antioquia, particularmente la cuenca alta de los ríos San José, Tenche y El Bagre (afluentes del río Nechí), lo mismo que en otros afluentes al río Cauca a la altura de La Pintada, Puerto Valdivia, Tarazá y Nechí. Recomendación especial para las poblaciones de Bolombolo y Anzá (Antioquia). Lo anterior se asocia directamente con el importante incremento de las lluvias en las cuencas alta y media de las corrientes mencionadas.

### REGION ORINOQUIA

#### ALERTA: CONDICIONES SECAS DE LA COBERTURA VEGETAL

Amenaza **muy alta** de ocurrencia de incendios de la cobertura vegetal en zonas de bosques, cultivos y pastos, localizados en los siguientes municipios y sectores aledaños:

- **Arauca:** Arauquita, Arauca, Tame.
- **Casanare:** Aguazul, Hato Corozal, Maní, Orocué, Paz De Ariporo, Tauramena y Yopal
- **Meta:** Barranca De Upiá, Cumaral, Puerto López.
- **Vichada:** Puerto Carreño.

#### AVISO: CONDICIONES SECAS DE LA COBERTURA VEGETAL

Amenaza alta de ocurrencia de incendios de la cobertura vegetal en zonas de bosques, cultivos, sabanas y pastos, localizados en los siguientes municipios y sectores aledaños:

- **Casanare:** Chámeza y Recetor

### REGIÓN AMAZÓNICA

#### CONDICIONES NORMALES

### REGIÓN PACÍFICA

#### AVISO: PROBABILIDAD DE DESLIZAMIENTOS DE TIERRA

Se presenta amenaza moderada a alta por deslizamientos de tierra en los municipios de:

- **Chocó:** El Carmen y Quibdó
- **Nariño:** Barbacoas y Ricaurte

Especial atención en la vía Hispania (Antioquia)-El Carmen (Chocó); y en la vía Pasto-Tumaco (Nariño).

#### AVISO: NIVELES CUENCA DEL PACIFICO

Como resultado de la persistencia de las lluvias registradas en los últimos días se siguen presentando incrementos importantes de varias corrientes de la región Pacífica, donde se destaca lo siguiente:

• **Cuenca de los ríos Mira y Telembí:** el río Mira presenta niveles en el rango de medios a altos en la cuenca alta y media, y se recomienda especial atención a los pobladores en zonas bajas en los sectores de Puerto Candelillas (Llorente) hasta San Isidro (Tumaco), en el departamento de Nariño; persisten las lluvias en la cabecera municipal de Barbacoas (Nariño), por lo que se recomienda especial atención a las zonas ribereñas bajas en el sector comprendido entre los municipios de Magüí (Payán), Ricaurte (Altaquer), Roberto Payán (San José) y de Barbacoas, en el departamento de Nariño.

• **Cuenca del río Patía:** el río Patía se registra un ascenso moderado en los niveles el día de hoy con valores considerados altos. Se recomienda especial atención en la parte media de la cuenca (en el municipio de Policarpa, especialmente zonas bajas de los corregimientos de San Antonio, Pisanda y El Ejido, en el departamento de Nariño), lo mismo que en Cumbitara (Nariño) y también en la cuenca baja (zonas bajas aledañas a la desembocadura en el Océano Pacífico en Boca Salahonda, especialmente en los sitios El Caimito, Ramos y Hojas Blancas, jurisdicción del municipio de Francisco Pizarro). No se descartan nuevos incrementos de los niveles debido a la reactivación de las lluvias en el Macizo Colombiano.

**BOLETÍN: POSIBILIDAD DE CRECIENTES SUBITAS EN LOS RIOS QUE DESEMBOCAN EN EL GOLFO DE URABÁ.**

Se prevé el incremento de los niveles de varias corrientes, como resultado de las fuertes precipitaciones registradas, por lo cual se previene a pobladores de zonas ribereñas bajas, en especial para los siguientes puntos:

• Debido al tránsito de la onda de crecida, se previene a los pobladores en zonas bajas de los municipios de Medio Atrato (Beté), Bojayá, Vigía del Fuerte, Murindó, Carmen de Atrato (Curbaradó) y Riosucio, todos en el departamento del Chocó, ya que se podrían registrar crecientes súbitas; el nivel de alarma también se extiende para varias corrientes de la vertiente del río Atrato formado por la cuenca de los ríos Murindó, Jadegá, Chajeradó, Murri y Riosucio, entre otros.

**MAR CARIBE**

**AVISO: OLEAJE Y VIENTO**

Para el día de hoy se esperan valores en la altura del oleaje y velocidad de viento con tendencia a la amenaza para la navegación menor. La altura de las olas variará entre 2.0 – 3.0 metros y la intensidad del viento alcanzará 20 - 30 nudos (37 a 56 KPH), se sugiere a los usuarios consultar con las Capitanías de puerto antes de zarpar.

**AVISO: PLEAMARES**

Se espera hasta el 13 de abril del presente año una de las pleamares más representativas del mes en el litoral Caribe colombiano, asociada con la marea astronómica, se sugiere a pobladores costeros estar atentos a la evolución del fenómeno y más teniendo en cuenta el avance de un frente frío del hemisferio Norte.

**BOLETÍN: TIEMPO LLUVIOSO**

Se prevén lluvias con probabilidad de tormentas eléctricas, especialmente en sectores del Golfo de Urabá y norte.

**OCÉANO PACÍFICO**

**BOLETÍN: PLEAMARES**

Hasta hoy se espera una de las pleamares más representativas del mes en la costa Pacífica colombiana, asociada con la marea astronómica, se sugiere a pobladores costeros estar atentos a la evolución del fenómeno.

**BOLETÍN: TIEMPO LLUVIOSO**

En varios sectores del centro y norte del Pacífico colombiano son estimadas precipitaciones con descargas eléctricas y rachas de viento a diferentes horas, se recomienda a usuarios de embarcaciones de poco calado consultar con las Capitanías de puerto.

**ALERTA. PARA TOMAR ACCIÓN** Advierte a los sistemas de prevención y atención de desastres sobre la amenaza que puede ocasionar un fenómeno con efectos adversos sobre la población, el cual requiere la atención inmediata por parte de la población y de los cuerpos de atención y socorro. Se emite una alerta sólo cuando la identificación de un evento extraordinario indique la probabilidad de amenaza inminente y cuando la gravedad del fenómeno implique la movilización de personas y equipos, interrumpiendo el normal desarrollo de sus actividades cotidianas.

**AVISO. PARA PREPARARSE** Indica la presencia de un fenómeno. No implica amenaza inmediata y como tanto es catalogado como un mensaje para informarse y prepararse. El aviso implica vigilancia continua ya que las condiciones son propicias para el desarrollo de un fenómeno, sin que se requiera permanecer alerta.

**BOLETÍN. PARA INFORMARSE** Es un mensaje oficial por el cual se difunde información. Por lo regular se refiere a eventos observados, reportados o registrados y puede contener algunos elementos de pronóstico a manera de orientación. Por sus características pretéritas y futuras difiere del aviso y de la alerta, y por lo general no está encaminado a alertar sino a informar.

**CONDICIONES NORMALES** La información que se suministra se encuentra dentro de los rangos normales.

°C: grados Celsius

m: metros

mm: milímetros

KPH: kilómetros por hora

GOES: Geostationary Operational Environmental Satellites (Satélite Geoestacionario Operacional Ambiental).

GOES-13 es el designado GOES-Este, localizado en 75° W sobre el ecuador geográfico.

PNN: Parque Nacional Natural

SFF: Santuario de Fauna y Flora

XM: XM Compañía de Expertos en Mercados S.A ESP; es una filial del grupo empresarial ISA.

Ricardo LOZANO PICÓN, Director General  
María Teresa MARTÍNEZ GÓMEZ, Jefe Oficina de Pronósticos y Alertas  
Daniel USECHE SAMUDIO, Coordinador de Alertas Ambientales

Profesionales en turno:  
Óscar MARTÍNEZ, Jairo SALAZAR, Eliana RINCON, Yolanda GONZALEZ, Alejandro URIBE,  
Carlos ROA, Ruth LÓPEZ, Alberto PARDO y Juan Francisco ALAMEDA.

Internet: <http://www.ideam.gov.co>  
Correo electrónico [alertasideam@gmail.com](mailto:alertasideam@gmail.com) [alertasideam@ideam.gov.co](mailto:alertasideam@ideam.gov.co)  
Carrera 10 N° 20 - 30 \*\* Piso 9, Bogotá, D.C.  
Teléfono: 3421586