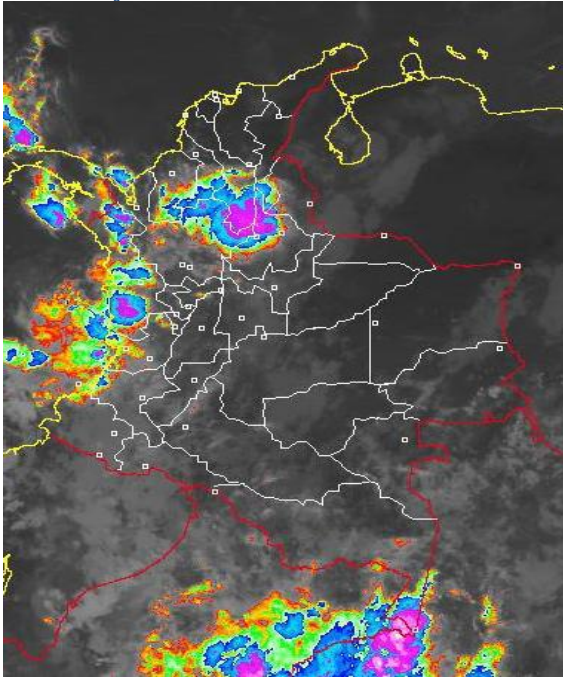


CONDICIONES HIDROMETEOROLÓGICAS ACTUALES

Las precipitaciones continúan en amplios sectores del territorio nacional y por ende se mantiene la **ALERTA** por deslizamientos de tierra y crecientes súbitas en zonas de ladera de los departamentos andinos. El río Magdalena en la cuenca media presenta niveles altos, y en la cuenca baja se mantiene la condición de ascenso moderado. El embalse de Prado continúa presentando niveles altos. Por condiciones de saturación de suelo, continúan las amenazas por deslizamientos, especialmente en la región Andina.

IMAGEN SATELITAL

Imagen GOES - 13 * 05de abril de 2011 * Hora 7:45 a.m. HLC



PRONÓSTICO CONDICIONES METEOROLÓGICAS ESPECIALES

ÁREA DEL VOLCÁN CERRO MACHÍN

En la mañana tiempo seco; en la tarde y noche lluvias variadas

INGEOMINAS lo reporta en **NIVEL AMARILLO (III): CAMBIOS EN EL COMPORTAMIENTO DE LA ACTIVIDAD VOLCÁNICA.**

ELEVACIÓN (pies)	DIRECCIÓN	VELOCIDAD	
		NUDOS	KPH
10,000	VARIABLE	5	9
18,000	SURESTE	5 a 10	9 a 18
24,000	SURESTE	5 a 15	9 a 28
30,000	SURESTE	10 a 15	18 a 28

ÁREA DEL VOLCÁN NEVADO DEL HUILA

Cielo entre parcialmente cubierto y cubierto, con precipitaciones después del medio día.
INGEOMINAS lo reporta en **NIVEL AMARILLO (III): CAMBIOS EN EL COMPORTAMIENTO DE LA ACTIVIDAD VOLCÁNICA.**

ELEVACIÓN (pies)	DIRECCIÓN	VELOCIDAD	
		NUDOS	KPH
10,000	SURESTE	5	9
18,000	ESTE	5 a 10	9 a 18
24,000	ESTE	5 a 15	9 a 28
30,000	SURESTE	10 a 20	18 a 37

ÁREA DEL VOLCÁN GALERAS

Nubosidad densa y lloviznas a diferentes horas

INGEOMINAS lo reporta en **NIVEL AMARILLO (III): CAMBIOS EN EL COMPORTAMIENTO DE LA ACTIVIDAD VOLCÁNICA.**

ELEVACIÓN (pies)	DIRECCIÓN	VELOCIDAD	
		NUDOS	KPH
10,000	VARIABLE	5	9
18,000	NORESTE	5 a 10	9 a 18
24,000	ESTE	10 a 15	18 a 28
30,000	SURESTE	10 a 20	18 a 37

LO MÁS DESTACADO

- Las lluvias se concentraron principalmente en los departamentos de Antioquia, Valle del Cauca y los Santanderes. La mayor cantidad de precipitación se presentó en el municipio de Barbacoas (Nariño), con 84.0 mm.
- El pronóstico anticipa la prolongación y el incremento de las precipitaciones en el país, situación que es normal para la época conforme a la primera temporada lluviosa del año, la cual este año está siendo influenciada por el fenómeno de "La Niña"; por lo anterior se hace una recomendación muy especial a los pobladores ribereños de la cuenca baja del río Magdalena (comprendida desde el municipio de Gamarra en el departamento de Cesar hasta su desembocadura en el Mar Caribe) lo mismo que para la cuenca media del río Magdalena (comprendida desde el municipio de Puerto Salgar en el departamento de Cundinamarca hasta el municipio de Gamarra en el departamento del Cesar), estar atentos debido a que se presentarán incrementos de sus niveles al igual que en sus principales afluentes a dichas cuencas. La misma recomendación es válida para las cuencas media y baja del río Cauca.
- El IDEAM emite el Comunicado Especial N° 013, en el cual se describen las actuales condiciones relacionadas con incrementos de las lluvias, lo mismo que los niveles de los ríos Magdalena y Cauca.
- La cuenca media del río Magdalena registra niveles altos, especialmente a la altura de la población de Cimitarra (Santander), también se mantiene la condición de **AVISO** por niveles altos en el sector comprendido entre Gamarra (Cesar) y Calamar (Bolívar).
- El río Cauca presenta niveles altos, se recomienda a pobladores ribereños continuar atentos al comportamiento de los niveles, especialmente para el sector comprendido entre los municipios de Yotoco (Valle del Cauca) y Venecia (Antioquia).
- Los ríos San Juan, Mira, Telembí y Patía se mantienen con amenaza por crecientes súbitas
- En varios sectores de ladera de Antioquia, Cauca, Caldas, Cundinamarca, Tolima, Huila, los Santanderes, Boyacá, Nariño y a lo largo del Piedemonte amazónico persiste la amenaza por deslizamientos de tierra.
- De acuerdo con información de XM, el volumen útil diario de reservas de los embalses del país es de 57.77%, y se mantiene la condición de leve descenso desde la semana pasada. Continúa alto el nivel del embalse de Prado, por lo cual se mantiene el nivel de **ALERTA NARANJA** declarada por Epsa. Adicionalmente, se destaca el embalse de Playas (Antioquia) por tener los niveles más altos.

PRECIPITACIONES

A continuación se relacionan los municipios donde en las últimas 24 horas se registraron precipitaciones iguales o superiores a 30 mm:

DEPARTAMENTO	MUNICIPIOS
ANTIOQUIA	Rionegro (75.8), Apartadó (58.0), Yondó (43.4), Pueblo Rico (41.0), Frontino (32.0) y Abejorral (30.0).
CAUCA	Timbiquí (56.0)
HUILA	Paicol (32.0)
MAGDALENA	Fundación (50.0)
NARIÑO	Barbacoas (84.0)
NORTE DE SANTANDER	Toledo (41.0)
SANTANDER	Mogotes (49.3) y Puerto Wilches (48.0)
TOLIMA	Ibagué (39.2)
VALLE DEL CAUCA	Cali (59.3) y Buenaventura (38.0)
VICHADA	Cumaribo (65.0)

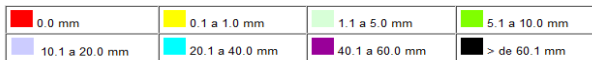
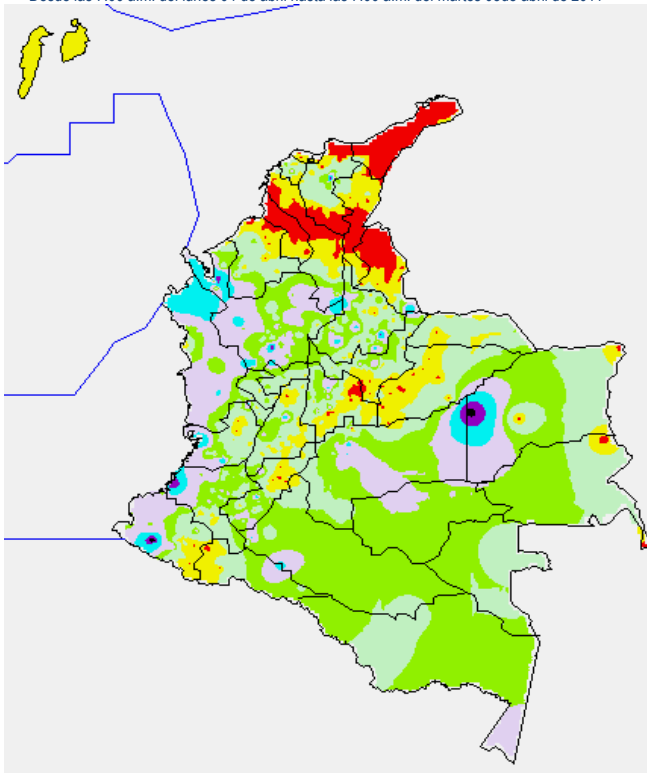
TEMPERATURAS MÁXIMAS

A continuación se relacionan los municipios donde se presentaron temperaturas iguales o superiores a 35°C:

DEPARTAMENTO	MUNICIPIOS
ARAUCA	Arauca (36.2)
CASANARE	Aguazul (35.2)
CESAR	Valledupar (37.0), La Gloria (36.2) y Codazzi (35.0)
CÓRDOBA	Planeta Rica (35.2) y Montería (35.0)
LA GUAJIRA	Urumita (35.0)
VICHADA	Puerto Carreño (36.8)

MAPA DE PRECIPITACIÓN DIARIA

Desde las 7:00 a.m. del lunes 04 de abril hasta las 7:00 a.m. del martes 05 de abril de 2011



PRONÓSTICO METEOROLÓGICO

REGIÓN	PRONÓSTICO
AMAZONIA	En horas de la mañana son previstas lluvias en sectores de Amazonas y Vaupés, en la tarde y noche se espera que las precipitaciones tiendan a generalizarse en la región, incluido el Piedemonte amazónico. Para mañana se advierten precipitaciones, especialmente en sectores de Vaupés y Amazonas.
ANDINA	Nubosidad variable con precipitaciones a diferentes horas en amplios sectores de Antioquia y Santander, en horas de la tarde son previstas lluvias, en algunos casos, acompañadas de tormentas eléctricas en zonas de Cundinamarca, Eje cafetero, Tolima, Huila, Valle del Cauca, Cauca y Nariño. Para mañana en la región persistirán las condiciones nubosas con lluvias entre ligeras a moderadas en amplios sectores, principalmente después del mediodía.
ARCHIPIÉLAGO DE SAN ANDRÉS, PROVIDENCIA Y SANTA CATALINA	Tiempo seco en la mañana y hasta entrada la tarde, luego son probables lloviznas esporádicas. Para mañana en el archipiélago predominarán las condiciones secas.

CONTINUACIÓN PREONÓSTICO METEOROLÓGICO

REGIÓN	PRONÓSTICO
CARIBE	Cielo parcialmente nublado y condiciones secas en horas de la mañana, salvo en el Urabá y en Córdoba donde lloverá, en la tarde y noche son estimadas precipitaciones en las estribaciones de la Sierra Nevada de Santa Marta y en sectores de Bolívar, Atlántico y Sucre. Probabilidad de tormenta eléctrica en algunas zonas de la región. Para mañana después del mediodía retornarán las lluvias en sectores de Magdalena, Cesar, Bolívar, Sucre, Córdoba y Urabá.
INSULAR PACÍFICA	En la Isla de Malpelo predominará el tiempo seco y en Gorgona el tiempo lluvioso con probabilidad de actividad eléctrica. Para mañana se estiman precipitaciones especialmente en la Isla Gorgona.
MAR CARIBE	En la mayor parte del Caribe colombiano prevalecerán las condiciones secas, excepto en algunos sectores próximos a la costa donde son posibles lloviznas ocasionales. Para mañana se prevé tiempo seco en gran parte de la zona marítima, posibilidad de precipitaciones ligeras en el Golfo de Urabá.
OCEANO PACÍFICO	Cielo entre parcialmente nublado y nublado con lluvias en sectores del centro y Sur de la zona, acompañadas en algunos casos de tormentas eléctricas. Para mañana en amplios sectores del Pacífico colombiano se estiman condiciones nubosas con precipitaciones entre ligeras a moderadas.
ORINOQUIA	Cielo entre ligera a parcialmente cubierto con predominio de condiciones secas, en horas de la noche posibilidad de lloviznas en sectores del Meta. Para mañana aunque se prevé tiempo seco en la mayor parte de los Llanos, no se desestiman precipitaciones en algunos sectores de Vichada y Meta.
PACÍFICA	Cielo nublado la mayor parte del tiempo con precipitaciones de variada intensidad, las de mayor consideración hacia el litoral de Choco, Valle del Cauca y Cauca. En el departamento de Nariño esperen lloviznas dispersas a lo largo del día. Para mañana prevalecerán las condiciones lluviosas durante la jornada.
SABANA DE BOGOTÁ	En la mañana se espera cielo parcialmente nublado con tiempo seco, después del mediodía son estimadas precipitaciones en diversos sectores de la sabana, inclusive no se descartan tormentas eléctricas. Para mañana esperen lluvias variadas por la tarde, luego de una mañana seca.

ALERTAS * AVISOS * BOLETINES

Para mayor información sobre el pronóstico del estado del tiempo, Informes Técnicos Diarios y Comunicados Especiales, e informes de otras áreas temáticas, tales como Hidrología, Deslizamientos e Incendios, se sugiere consultar las siguientes direcciones electrónicas:

<http://bart.ideam.gov.co/wrfileam/>
<http://institucional.ideam.gov.co/isp/>
<http://www.pronosticosyalertas.gov.co/isp/loader.jsf?Servicio=Publicaciones&ITipo=publicaciones&Funcion=loadContenidoPublicacion&id=909>
<http://www.pronosticosyalertas.gov.co/isp/loader.jsf?Servicio=Publicaciones&ITipo=publicaciones&Funcion=loadContenidoPublicacion&id=995>

REGIÓN CARIBE

ALERTA: CONDICIONES SECAS DE LA COBERTURA VEGETAL

Amenaza **muy alta** de ocurrencia de incendios de la cobertura vegetal en zonas de bosques, cultivos y pastos, localizados en los siguientes municipios y sectores aledaños:

- **Bolívar:** Santa Catalina y Santa Rosa del Sur
- **Cesar:** González y Valledupar
- **Córdoba:** Los Córdoba, Puerto Escondido y San Bernardo del Viento
- **La Guajira:** Albania, Barrancas, Hato Nuevo, Maicao, Manaure, Riohacha y Uribia
- **Magdalena:** Fundación, Santa Marta y Sitionuevo

AVISO: INCREMENTO MODERADO DE LOS NIVELES DEL RÍO MAGDALENA

Como se espera que en el mes de abril se presente un incremento importante de las lluvias con respecto al mes de marzo, ésta condición climática aumenta la probabilidad de de riesgo de ocurrencia de inundaciones por crecientes lentas y súbitas en regiones vulnerables del territorio nacional. Siendo normal para la época y coincidente con el paulatino incremento de las lluvias, se recomienda a pobladores ribereños de la cuenca baja del río Magdalena (comprendida desde el municipio de Gamarra en el departamento de Cesar hasta su desembocadura en el Mar Caribe), estar atentos debido a que se presentarán incrementos del río Magdalena y de sus principales afluentes de dicha cuenca. Es pertinente resaltar que aunque hasta ahora no se han registrado inundaciones, si es importante que los habitantes de los siguientes sectores estén atentos ante cualquier cambio de nivel de los ríos y ciénagas:

- **Atlántico:** Palmar de Varela, sectores aledaños a las ciénagas La Luisa y La Chepa, lo mismo que en varios sectores de la zona suroriental del departamento. Éste nivel de alarma se extiende para los municipios de Bohórquez, Campo de La Cruz, Santa Lucía, Suán, Candelaria, Santo Tomás, Manatí y Puerto Colombia; igual situación se presenta en sectores ribereños bajos del Canal del Dique. Adicionalmente se pueden presentar incrementos importantes de la Ciénaga del Guájaro y en la Ciénaga El Totumo, lo cual generaría inundaciones lentas en los municipios de Repelón y Luruaco.
- **Bolívar:** San Felipe y El Salto, ubicados en la margen derecha del brazo de Mompóx; Magangué, San Pablo, Calamar, Cantagallo y Hatillo de Loba (corregimientos de San Miguel y Juana Sánchez en la margen derecha de Brazo de Loba).
- **Cesar:** Gamarra en sectores rurales y urbanos del municipio, especialmente en el corregimiento de Capulco; adicionalmente, poblaciones ribereñas de la Ciénaga de Zapatos, como Chimichagua y Saloa.
- **Magdalena:** Belén en la Ciénaga de Zapatos, Tenerife, Santa Ana, Pedraza, El Banco y Plato.

Por las condiciones antes descritas, el IDEAM sugiere, al Sistema Nacional de Prevención y Atención de Desastres, y en especial, a los CLOPADS y CREPADS, mantener los diferentes planes de emergencia ante posibles dinámicas extremas relacionadas con inundaciones lentas y crecientes súbitas.

AVISO: CONDICIONES SECAS DE LA COBERTURA VEGETAL

Amenaza alta de ocurrencia de incendios de la cobertura vegetal en zonas de bosques, cultivos y pastos, localizados en los siguientes municipios y sectores aledaños:

- **Bolívar:** Cartagena de Indias, Santa Rosa, Turbaco y Zambrano
- **Cesar:** El Paso
- **La Guajira:** Urumita y Villanueva
- **Magdalena:** Plato

REGIÓN ANDINA**ALERTA: PROBABILIDAD DE DESLIZAMIENTOS DE TIERRA**

Probabilidad moderada a alta de ocurrencia de deslizamientos de tierra ocasionados por lluvias en departamentos de:

- **Santander:** Contratación, Oiba, Chimá, Guacamayo, Contratación, Guadalupe y Puente Nacional.
- **Cauca:** Buenos Aires, Santander de Quilichao
- **Huila:** Baraya, Tello, Rivera y Neiva
- **Tolima:** Ortega

ALERTA: CONDICIONES SECAS DE LA COBERTURA VEGETAL

Amenaza muy alta de ocurrencia de incendios de la cobertura vegetal en zonas de bosques, cultivos, sabanas y pastos, localizados en los siguientes municipios y sectores aledaños:

- **Antioquia:** Arboletes, San Juan de Urabá y Turbo
- **Boyacá:** Almeida, Aquitania, Berbeo, Cuitiva, Guateque, Guayatá, Iza, Paya, Pesca, Rondón, Somondoco, Susacón, Sutatenza, Tota, Turmequé, Úmbita, Ventaquemada, Viracachá y Zetaquirá.
- **Cauca:** Inzá y Totoró
- **Cundinamarca:** Chocontá, Gachetá, Machetá, Manta, Medina, Nilo, Paratebuena, Tibirita y Villapinzón.
- **Huila:** Agrado, Hobo, Paicol, San Agustín y Tarqui
- **Nariño:** Colón
- **Norte de Santander:** Bochalema, Bucarasica, Cácuta, Chinácota, Convención, Cúcuta, Cucutilla, El Zulia, Gramalote, Herrán, Labateca, Los Patios, Lourdes, Pamplona, Pamplonita, Ragonvalia, San Calixto, San Cayetano, Santiago, Sardinata y Teorama.
- **Santander:** Cerrito, Concepción, Málaga y San José de Miranda
- **Tolima:** Melgar
- **Valle del Cauca:** Dagua y Palmira

AVISO: PROBABILIDAD DE DESLIZAMIENTOS DE TIERRA

Se presenta amenaza moderada por deslizamientos de tierra en los municipios de:

- **Antioquia:** San Francisco, Cocorná, Carmen de Viboral, Sonsón y San Luis
- **Boyacá:** Muzo, Arcabuco, Briceño, Buenavista, La Victoria, Quipama, Pauna, San Pablo de Borbur, Puerto Boyacá y Otanche.
- **Caldas:** Aguadas, Pácora y Salamina
- **Cauca:** La Sierra, Rosas y La Vega
- **Chocó:** El Carmen
- **Norte de Santander:** Salazar y Toledo
- **Santander:** Albania, Charalá, Jesús María, Mogotes, Santa Helena del Opón, Gambita, Ocamonte, Coromoro, San Andrés, Encino y Onzaga.
- **Tolima:** Falán, Valle de San Juan, San Luis, Fresno, San Sebastián de Mariquita, Icononzo, Carmen de Apicalá y Herveo.
- **Valle del Cauca:** Sevilla y Tuluá

Se sugiere especial atención a la vía Pasto-Tumaco, Honda-Medellín, Cali-Popayán y Puente Nacional-San Gil.

AVISO: NIVELES ALTOS EN EL RÍO MAGDALENA Y EN VARIOS DE SUS AFLUENTES (CUENCAS ALTA Y MEDIA).

Se mantiene éste nivel de alarma por crecientes súbitas para varias corrientes en las cuencas alta y media del río Magdalena, las cuales podrían afectar poblaciones, dentro de las cuales se destacan:

- **Cuenca alta:** aunque ya pasó el tránsito de la onda de crecida, es importante resaltar que en la población de Purificación (Tolima) se mantienen niveles en el rango de medios a altos, situación que es influenciada por las descargas provenientes del embalse de Prado.
- **Cuenca media:** a la altura del municipio de Puerto Salgar (Cundinamarca), La Dorada (Caldas), Puerto Berrio (Antioquia), Barrancabermeja y Puerto Wilches (Santander), Yondó (Antioquia) y Gamarra (Cesar). Las lluvias que se presentaron en el departamento de Santander mantienen niveles altos de los ríos Carare, Sogamoso, de Oro, Cimitarra y Lebrija, afluentes al río Magdalena.

AVISO: NIVELES ALTOS EN EL EMBALSE DE PRADO

La represa de Prado, de acuerdo con un reporte de EPSA se encuentra en **ALERTA NARANJA** y reporta hoy una cota de nivel del embalse de 362.43 msnm, siendo la capacidad del embalse (cota) de 362.39 msnm, y la tendencia de los aportes al embalse es de disminución para las próximas horas. Se recomienda estar atentos a nuevos comunicados sobre cambios en el nivel del embalse, lo cual generará descargas importantes. Los ríos Cuinde, Cunday y Negro (afluentes al embalse de Prado), en el departamento de Tolima, han presentado en los últimos días crecientes importantes que han influido en la operación actual del Embalse.

AVISO: CONDICIONES SECAS DE LA COBERTURA VEGETAL

Amenaza **alta** de ocurrencia de incendios de la cobertura vegetal en zonas de bosques, cultivos y pastos, localizados en los siguientes municipios y sectores aledaños:

- **Antioquia:** Apartadó, Puerto Berrio y Yondó
- **Boyacá:** Chita, Ciénega, Duitama, Gámeza, Labranzagrande, Macanal, Miraflores, Mongua, Monguí, Pajarito, Pisba, Ramiriquí, Ráquira, Samacá, San Eduardo, Socha, Socotá, Sogamoso, Tasco, Tenza, Tibaná y Tinjacá.
- **Cauca:** Bolívar, El Tambo, Popayán, San Sebastián, Silvia y Sotará
- **Cundinamarca:** Beltrán, Lenguaque y Pulí
- **Huila:** Altamira, Campoalegre, Colombia, Garzón, Gigante, Íquira, Isnos, La Plata, Palermo, Pital, Teruel, Tesalia, Villavieja y Yaguará.
- **Nariño:** Chachaguí, La Cruz, San Pablo y Yancuanquer
- **Norte de Santander:** Chitagá, La Playa, Mutiscua, Ocaña y Villa del Rosario
- **Santander:** Guaca, Lebrija y Zapatoa

REGION ORINOQUIA**ALERTA: CONDICIONES SECAS DE LA COBERTURA VEGETAL**

Amenaza **muy alta** de ocurrencia de incendios de la cobertura vegetal en zonas de bosques, cultivos y pastos, localizados en los siguientes municipios y sectores aledaños:

- **Arauca:** Arauquita
- **Casanare:** Aguazul, Hato Corozal, Maní, Orocué, Paz De Ariporo, Pore, Támara, Tauramena, Yopal.
- **Meta:** Cumaral y Puerto Gaitán
- **Vichada:** Puerto Carreño

AVISO: CONDICIONES SECAS DE LA COBERTURA VEGETAL

Amenaza **alta** de ocurrencia de incendios de la cobertura vegetal en zonas de bosques, cultivos, sabanas y pastos, localizados en los siguientes municipios y sectores aledaños:

- **Arauca:** Cravo Norte, Puerto Rondón y Tame
- **Casanare:** Chámeza, Nunchía, Recetor, Sácama, San Luis De Palenque y Trinidad
- **Meta:** Puerto López, Restrepo, Uribe y Villavicencio

BOLETÍN: PROBABILIDAD DE CRECIENTES SÚBITAS

Debido al incremento importante de las lluvias en el sector del Piedemonte Llanero, se genera éste nivel de alarma, especialmente para el sector comprendido entre Arauquita y Arauca (departamento de Arauca), ya que los niveles del río Arauca y el de varios de sus afluentes presentan incrementos importantes; éstas crecidas estarán también asociadas con las descargas importantes de varios afluentes de la vertiente Catatumbo sobre el río Arauca.

BOLETÍN: CRECIENTES SUBITAS

No se descartan lluvias en las cuencas altas de los ríos que nacen en el piedemonte llanero, siendo los más importantes los ríos Upía, Ariari (se destacan sus afluentes Guéjar y Sonso), Humea, Guayabero y Guatiquia. Debido a las lluvias de los últimos días se mantienen la condición de ascenso moderado en el río Meta a la altura de Puerto López.

REGIÓN AMAZÓNICA

AVISO: PROBABILIDAD DE DESLIZAMIENTOS DE TIERRA

Se presenta amenaza moderada por deslizamientos de tierra en los municipios de:

- **Caquetá:** Albania, San José de Fragua y Belén de los Andaquíes
- **Putumayo:** Mocoa

Especial atención amerita la vía Mocoa, Putumayo – Florencia, Caquetá y la vía Mocoa-Pasto

AVISO: CONDICIONES SECAS DE LA COBERTURA VEGETAL

Amenaza **muy alta** de ocurrencia de incendios de la cobertura vegetal en zonas de bosques, cultivos, sabanas y pastos, localizados en los siguientes municipios y sectores aledaños:

- **Caquetá:** San Vicente del Caguán

REGIÓN PACÍFICA

AVISO: PROBABILIDAD DE DESLIZAMIENTOS DE TIERRA

Se presenta amenaza moderada a alta por deslizamientos de tierra en los municipios de:

- **Chocó:** El Carmen y Quibdó
- **Nariño:** Barbacoas y Ricaurte

Especial atención amerita la vía Hispania (Antioquia)-El Carmen (Chocó); y en la vía Pasto - Tumaco.

AVISO: INCREMENTO DE NIVELES CUENCA DEL PACIFICO

Como resultado de la persistencia de las lluvias registradas en los últimos días se siguen presentando incrementos importantes de varias corrientes de la región Pacífica, donde se destaca lo siguiente:

- **Cuenca de los ríos Mira y Telembí:** el río Mira presenta niveles en el rango de medios a altos en la cuenca alta y media, y se recomienda especial atención a los pobladores en zonas bajas en los sectores de Puerto Candelillas (Llorente) hasta San Isidro (Tumaco), en el departamento de Nariño; persisten las lluvias en la cabecera municipal de Barbacoas (Nariño), por lo que se recomienda especial atención a las zonas ribereñas bajas en el sector comprendido entre los municipios de Magüí (Payán), Ricaurte (Altaquer), Roberto Payán (San José) y de Barbacoas, en el departamento de Nariño.
- **Cuenca del río Patía:** el río Patía se registra un ascenso moderado en los niveles el día de hoy con valores considerados altos. Se recomienda especial atención en la parte media de la cuenca (en el municipio de Policarpa, especialmente zonas bajas de los corregimientos de San Antonio, Pisanda y El Ejido, en el departamento de Nariño), lo mismo que en Cumbitara (Nariño) y también en la cuenca baja (zonas bajas aledañas a la desembocadura en el Océano Pacífico en Boca Salahonda, especialmente en los sitios El Caimito, Ramos y Hojas Blancas, jurisdicción del municipio de Francisco Pizarro). No se descartan nuevos incrementos de los niveles debido a la reactivación de las lluvias en el Macizo Colombiano.
- **Cuenca del río San Juan:** especial atención para éste municipio chocono, especialmente en zonas limítrofes de los departamentos de Chocó y del Valle del Cauca, ante la inminencia de crecidas súbitas.

MAR CARIBE

ALERTA: OLEAJE Y VIENTO

En la mayor parte del Caribe colombiano, mar adentro, continuará registrándose oleaje con valores entre 2.0 – 3.0 metros y viento entre 20 - 30 nudos (37 a 56 KPH), especialmente en el centro donde la altura de las olas podría alcanzar 4.0 metros y el viento podría alcanzar rachas mayores, se recomienda a usuarios consultar con las Capitanías de puerto al transitar por esta área.

BOLETÍN: TIEMPO LLUVIOSO

En el Golfo de Urabá son previstas lluvias a diferentes horas, inclusive no se descartan tormentas eléctricas y ráfagas de viento, se sugiere a pescadores y usuarios de pequeñas embarcaciones consultar con las Capitanías de puerto antes de zarpar.

BOLETÍN: PLEAMARES

Desde el día de mañana y hasta el 13 de abril del presente año se espera una de las pleamares más representativas del mes en el litoral Caribe colombiano, asociada con la marea astronómica, se sugiere a pobladores costeros estar atentos a la evolución del fenómeno.

OCÉANO PACÍFICO

BOLETÍN: PLEAMARES

Desde el día de hoy y hasta el 8 de abril del presente año se espera una de las pleamares más representativas del mes en la costa Pacífica colombiana, asociada con la marea astronómica, se sugiere a pobladores costeros estar atentos a la evolución del fenómeno.

BOLETÍN: TIEMPO LLUVIOSO

En varios sectores del centro y Norte de la zona marítima nacional son estimadas precipitaciones con descargas eléctricas y rachas de viento durante la jornada, se recomienda a usuarios de embarcaciones de poco calado consultar con las Capitanías de puerto.

ALERTA. PARA TOMAR ACCIÓN Advierte a los sistemas de prevención y atención de desastres sobre la amenaza que puede ocasionar un fenómeno con efectos adversos sobre la población, el cual requiere la atención inmediata por parte de la población y de los cuerpos de atención y socorro. Se emite una alerta sólo cuando la identificación de un evento extraordinario indique la probabilidad de amenaza inminente y cuando la gravedad del fenómeno implique la movilización de personas y equipos, interrumpiendo el normal desarrollo de sus actividades cotidianas.

AVISO. PARA PREPARARSE Indica la presencia de un fenómeno. No implica amenaza inmediata y como tanto es catalogado como un mensaje para informarse y prepararse. El aviso implica vigilancia continua ya que las condiciones son propicias para el desarrollo de un fenómeno, sin que se requiera permanecer alerta.

BOLETÍN. PARA INFORMARSE Es un mensaje oficial por el cual se difunde información. Por lo regular se refiere a eventos observados, reportados o registrados y puede contener algunos elementos de pronóstico a manera de orientación. Por sus características pretéritas y futuras difiere del aviso y de la alerta, y por lo general no está encaminado a alertar sino a informar.

CONDICIONES NORMALES La información que se suministra se encuentra dentro de los rangos normales.

- °C: grados Celsius
- m: metros
- mm: milímetros
- KPH: kilómetros por hora
- GOES: Geostationary Operational Environmental Satellites (Satélite Geoestacionario Operacional Ambiental).
- GOES-13 es el designado GOES-Este, localizado en 75° W sobre el ecuador geográfico.
- PNN: Parque Nacional Natural
- SFF: Santuario de Fauna y Flora
- XM: XM Compañía de Expertos en Mercados S.A ESP; es una filial del grupo empresarial ISA.

Ricardo LOZANO PICÓN, Director General
María Teresa MARTÍNEZ GÓMEZ, Jefe Oficina de Pronósticos y Alertas
Daniel USECHE SAMUDIO, Coordinador de Alertas Ambientales

Profesionales en turno:
Nelsy VERDUGO, Jairo SALAZAR, Gloria Arango, Daniel USECHE, Nicolás CUADROS, Édgar
GUTIÉRREZ, Mauricio TORRES y Alberto PARDO.

Internet: <http://www.ideam.gov.co>
Correo electrónico alertasideam@gmail.com alertasideam@ideam.gov.co
Carrera 10 N° 20 - 30 ** Piso 9, Bogotá, D.C.
Teléfono: 3421586