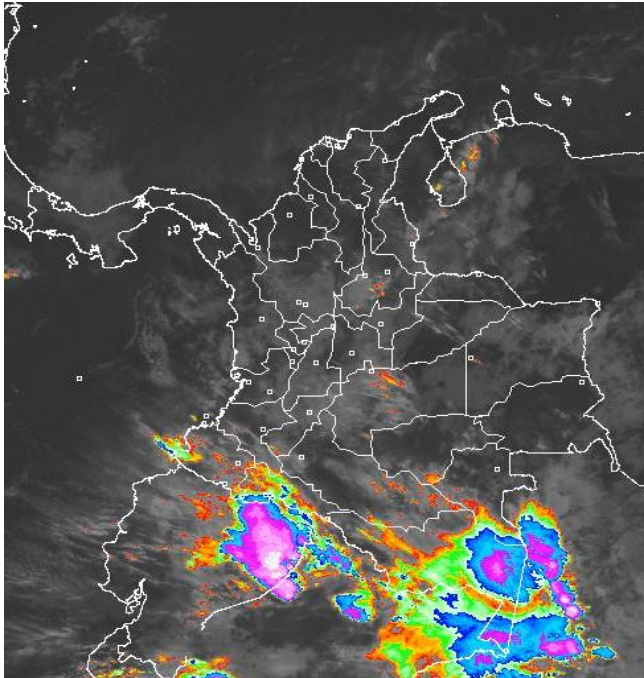


## IMAGEN SATELITAL

### CONDICIONES HIDROMETEOROLÓGICAS ACTUALES

En el territorio nacional se acentúa la primera temporada lluviosa del año, las precipitaciones más considerables se registraron en los departamentos de Huila, Tolima, Cundinamarca y Cesar. El río Cauca en su cuenca media mantiene niveles cercanos a cotas de desbordamiento y el río Magdalena, aunque presenta estabilidad en los niveles, estos corresponden a los rangos altos. Se mantiene la amenaza por deslizamientos de tierra en zonas de ladera de la Región Andina.

Imagen GOES-13 \* 7 de marzo de 2011 \* Hora 7:15 a.m. HLC



### PRONÓSTICO CONDICIONES METEOROLÓGICAS ESPECIALES

#### ÁREA DEL VOLCÁN CERRO MACHÍN

Cielo mayormente nublado con probabilidad de precipitaciones fuertes.

INGEOMINAS lo reporta en **NIVEL AMARILLO (III): CAMBIOS EN EL COMPORTAMIENTO DE LA ACTIVIDAD VOLCANICA.**

ELEVACIÓN (pies)	DIRECCIÓN	VELOCIDAD	
		NUDOS	KPH
10,000	NORTE	5	9
18,000	OESTE	5 - 10	9 - 18
24,000	NOROESTE	15	28
30,000	NOROESTE	15 - 20	28 - 37

#### ÁREA DEL VOLCÁN NEVADO DEL HUILA

Cielo mayormente cubierto con lluvias de carácter moderado.

INGEOMINAS lo reporta en **NIVEL AMARILLO (III): CAMBIOS EN EL COMPORTAMIENTO DE LA ACTIVIDAD VOLCANICA.**

ELEVACIÓN (pies)	DIRECCIÓN	VELOCIDAD	
		NUDOS	KPH
10,000	NOROESTE	5	9
18,000	OESTE	5	9
24,000	OESTE	10 - 15	18 - 28
30,000	NOROESTE	20 - 30	37 - 56

#### ÁREA DEL VOLCÁN GALERAS

Cielo seminublado con probabilidad de precipitaciones de carácter ligero.

INGEOMINAS lo reporta en **NIVEL AMARILLO (III): CAMBIOS EN EL COMPORTAMIENTO DE LA ACTIVIDAD VOLCANICA.**

ELEVACIÓN (pies)	DIRECCIÓN	VELOCIDAD	
		NUDOS	KPH
10,000	NORTE	5	9
18,000	OESTE	5	9
24,000	NOROESTE	15 - 20	28 - 37
30,000	NOROESTE	20 - 25	37 - 46

### LO MÁS DESTACADO

- Las lluvias más abundantes y generalizadas se reportaron en la Región Andina, particularmente en sectores de Huila, Tolima, Cundinamarca y Boyacá, también llovió en el Sur de la Región Caribe, sin embargo, el mayor volumen se presentó en el municipio de Tarqui, Huila con 110.0 mm.
- El río Cauca entre los municipios de Yotoco, Valle del Cauca y La Pintada, Antioquia, se mantiene en **ALERTA** por conservar niveles altos, de afectación en sectores bajos.
- Las lluvias persisten y por ende continúa la amenaza por deslizamientos de tierra, particularmente en sectores de ladera de los departamentos de Huila, Cundinamarca, Boyacá, Norte de Santander, Valle del Cauca, Antioquia, Cauca y Nariño.
- De acuerdo con información de XM, el volumen útil diario de reservas de los embalses del país es de 57.83%.

### PRECIPITACIONES

A continuación se relacionan los municipios donde en las últimas 24 horas se registraron precipitaciones superiores a **20 mm** (se destacan aquellos con lluvias mayores a **30 mm**, entre paréntesis):

DEPARTAMENTO	MUNICIPIOS
ANTIOQUIA	Girardota (48.0), Medellín-Aldea (33.0), Cocorná y Medellín-Santa Helena.
ARAUCA	Araucita (40.0).
BOYACÁ	San Pablo de Borbur, Villa de Leyva, Puerto Boyacá, Pachavita, Zetaquirá y Chiscas.
CALDAS	Samaná (58.0), Victoria y Manzanares.
CAUCA	Piendamó y Patía.
CESAR	Chiriguaná (56.2), Chiriguaná-Poponte (35.0), La Gloria (34.9), Pelaya, Chimichagua y La Gloria-La Mata.
CÓRDOBA	Montelíbano (50.8) y Chinú (55.0).
CUNDINAMARCA	Bogotá-Jardín Botánico (64.0), El Colegio (31.5), Bogotá-UNAL, Medina y Guayabetal.
HUILA	Neiva.
META	San Luis de Cubarral (99.0), Villavicencio, Villavicencio-ICA y Guamal.
HUILA	Tarqui (110.0), Yaguará (57.0), Hobo (54.0), Neiva (45.0), Tello-Mesa Redonda (45.0), Tello-Hato Bogotá (43.0), Villavieja (37.2), Gigante (33.0), Rivera (31.0), Campoalegre (30.0), Agrado-Antena TV, Agrado-Puente Balseadero, Palermo, Neiva-Palacio Vegalarga, Garzón y Villavieja-Polonia.
NORTE DE SANTANDER	Cúcuta-Cinera Villa Olga (74.5) y Chinácota.
TOLIMA	Villahermosa (62.5), Alpujarra (61.0), Murillo (38.0), Libano (37.0), Santa Isabel (31.5), Ibagué-Aeropuerto, Ibagué-Cruz Roja, Planadas, San Sebastián de Mariquita y Ataco.
SANTANDER	Puerto Parra (32.3) y Cimitarra.
SUCRE	Corozal (61.5).
VAUPÉS	Vaupés.
VALLE DEL CAUCA	Dagüa (34.0) y Zarzal.

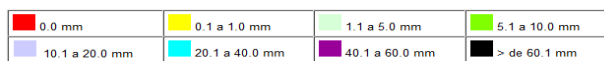
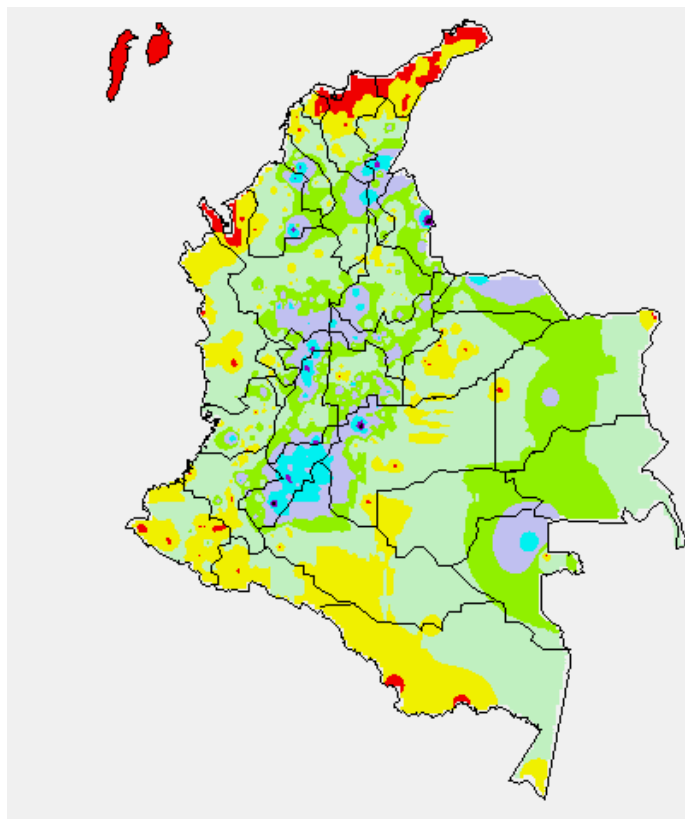
### TEMPERATURAS MÁXIMAS

A continuación se relacionan los municipios donde se presentaron temperaturas superiores o iguales a **35°C**:

DEPARTAMENTO	MUNICIPIO
CESAR	Valledupar (37.0°C), Codazzi (36.0°C) y La Gloria (35.6°C).
MAGDALENA	Zona Bananera (35.2°C).

## MAPA DE PRECIPITACIÓN DIARIA

Desde las 7:00 a.m. del domingo 6 de marzo hasta las 7:00 a.m. del lunes 7 de marzo de 2011



### BOLETINES \* AVISOS \* ALERTAS

Para mayor información sobre el Pronóstico del Estado del Tiempo, Informes Técnicos Diarios y Comunicados Especiales, e informes de otras áreas temáticas, tales como Hidrología, Deslizamientos de Tierra e Incendios, se sugiere consultar las siguientes direcciones electrónicas:

<http://bart.ideam.gov.co/wrfideam/>  
<http://institucional.ideam.gov.co/isp/>  
<http://www.pronosticosyalertas.gov.co/isp/loader.js?iServicio=Publicaciones&iTipo=publicaciones&iFuncion=oadContenidoPublicacion&iid=909>  
<http://www.pronosticosyalertas.gov.co/isp/loader.js?iServicio=Publicaciones&iTipo=publicaciones&iFuncion=oadContenidoPublicacion&iid=995>

### REGIÓN CARIBE

#### ALERTA: CONDICIONES SECAS DE LA COBERTURA VEGETAL

Amenaza **muy alta** de ocurrencia de incendios de la cobertura vegetal en zonas de bosques, cultivos, sabanas y pastos, localizados en los siguientes municipios y sectores aledaños:

- **Cesar:** Agustín Codazzi, La Paz, Manaure Balcón Del Cesar y Valledupar.
- **La Guajira:** Dibulla y Urbía.

Especial atención ameritan los Parques Nacionales Naturales de la Sierra Nevada de Santa Marta y de Macuira por susceptibilidad de la vegetación a las condiciones secas.

#### AVISO: CONDICIONES SECAS DE LA COBERTURA VEGETAL

Amenaza alta de ocurrencia de incendios de la cobertura vegetal en zonas de bosques, cultivos, sabanas y pastos, localizados en los siguientes municipios y sectores aledaños:

- **Magdalena:** Zona Bananera.
- **Cesar:** San Diego.

## PRONÓSTICO METEOROLÓGICO

REGION	PRONOSTICO
SABANA DE BOGOTÁ	A lo largo de la jornada se esperan condiciones nubosas y lluviosas. En la mañana cielo mayormente nublado precipitaciones ligeras hacia los cerros orientales y el norte de la Sabana. En la tarde y la noche se fortalecerá la nubosidad con precipitaciones entre moderadas y fuertes las más intensas nuevamente hacia los cerros orientales y el norte de la sabana. 9°C mínima 18°C máxima. Para mañana condiciones similares.
ANDINA	En la mañana cielo parcialmente nublado precipitaciones hacia Antioquia, Santanderes y Altiplano Cundiboyacense. En la tarde incremento de la nubosidad y precipitaciones sobre toda la región, las más intensas en Antioquia, Santander, Boyacá, Eje Cafetero y Cundinamarca; no se descarta presencia de actividad eléctrica en zonas de montaña, en la noche lluvias en el Medio Magdalena. Para mañana condiciones similares, precipitaciones más intensas hacia el norte y centro de la región en horas de la mañana y la tarde.
CARIBE	Durante la mañana cielo parcialmente nublado con predominio de tiempo seco. En horas de la tarde y la noche, aumento de la nubosidad con precipitaciones entre ligeras y moderadas hacia Magdalena, Cesar y La Guajira. Para mañana, condiciones similares con precipitaciones más intensas hacia la Sierra Nevada de Santa Marta.
ARCHIPIÉLAGO DE SAN ANDRÉS, PROVIDENCIA Y SANTA CATALINA	Cielo parcialmente nublado durante la mañana con intervalos de Sol; precipitaciones ligeras después del medio día. Para mañana condiciones similares.
MAR CARIBE	A lo largo del día persistirán las condiciones de cielo ligeramente nublado en alta mar. En la tarde y la noche incremento de la nubosidad y predominio de tiempo seco. Para mañana condiciones similares.
PACIFICA	Cielo parcialmente cubierto a lo largo de la región acompañado de precipitaciones entre ligeras a moderadas después del mediodía hacia el oriente del Chocó, Valle del Cauca, Cauca y Nariño. Para mañana condiciones similares pero con precipitaciones menos intensas y generalizadas sobre toda la región.
INSULAR PACIFICA	Cielo parcialmente nublado no se descartan precipitaciones ligeras sobre las islas de Malpelo y Gorgona. Para mañana condiciones similares.
OCEANO PACIFICO	Cielo parcialmente nublado y lluvias ligeras. Para mañana condiciones similares.
ORINOQUIA	Cielo parcialmente nublado durante la mañana precipitaciones ligeras sobre Vichada y sectores del Meta. En la tarde y noche incremento de la nubosidad favoreciendo precipitaciones entre ligeras y moderadas sobre Meta, Vichada y occidente del Casanare y Arauca. Para mañana condiciones similares.
AMAZONIA	Cielo mayormente cubierto a lo largo de la región acompañado de precipitaciones entre ligeras a moderadas; las más intensas después del mediodía en zonas del Piedemonte Amazónico, Guainía, Guaviare, Vaupés y Amazonas. Para mañana condiciones similares.

### REGIÓN ANDINA

#### ALERTA: NIVELES ALTOS EN EL RIO CAUCA

Se mantienen los niveles altos a lo largo del río Cauca, especialmente en los sectores entre los municipios de Calendaria y Yotoco (Valle), La Virginia (Risaralda) y La Pintada (Antioquia), con valores alrededor de las cotas críticas. El IDEAM recomienda a pobladores mantenerse atentos al comportamiento de los niveles del río.

#### ALERTA: PROBABILIDAD DE DESLIZAMIENTOS DE TIERRA

Se presenta amenaza alta en los departamentos de:

- **Antioquia:** Norcasia y Cocorná.
- **Boyacá:** Muzo y La Victoria.
- **Caldas:** Pácora, Manizales, Samaná, Marquetalia, Neira y Aranzázu.
- **Huila:** Campoalegre, Baraya, Colombia, La Plata, Tarqui y Garzón.
- **Cundinamarca:** Bogotá-Cerros orientales, Soacha, Nocaima y Nimaima.
- **Norte de Santander:** Salazar y El Playón
- **Valle del Cauca:** Florida, Miranda, Ginebra y Sevilla.

#### AVISO: PROBABILIDAD DE DESLIZAMIENTOS DE TIERRA

Se presenta amenaza moderada a alta en los departamentos de:

- **Antioquia:** San Francisco, Carmen de Viboral y San Luis.
- **Boyacá:** Cubará.
- **Cundinamarca:** San Francisco, Caparrapí, Paime, Sasaima, Sibaté, Pacho, Villeta y Vergara.
- **Norte de Santander:** Toledo, Durania y Arboledas.
- **Tolima:** Alpujarra, Chaparral, San Sebastián de Mariquita, Herbeo, Falán, Palocabildo, Casabianca, Villahermosa, Rioblanco y Ataco
- **Cauca:** Popayán, La Sierra, Rosas, Sotará, La Vega, Timbío, El Tambo, Caloto, Sucre, Piendamó, Almaguer, Caldone, Bolívar, Silvia, Cajibío, Totoró y El Bordo (Patía).
- **Nariño:** Barbacoas y Ricaurte.
- **Santander:** Málaga y Molagavita.

Especial atención en la Vía Panamericana, entre Popayán - Piendamó y en la vía Fresno - Manizales.

#### AVISO: PROBABILIDAD DE CRECIENTES SÚBITAS

Con la persistencia de las lluvias en la zona central de la región Andina se mantienen las condiciones para la ocurrencia de crecientes súbitas en ríos y quebradas de alta pendiente. En particular algunos afluentes como los ríos Saldaña, Sumapaz y Bogotá que presentaron crecientes súbitas en las últimas horas.

### REGION ORINOQUIA

#### ALERTA: CONDICIONES SECAS DE LA COBERTURA VEGETAL

Amenaza muy alta de ocurrencia de incendios de la cobertura vegetal en zonas de bosques, cultivos y pastos, localizados en los siguientes municipios y sectores aledaños:

- **Vichada:** Puerto Carreño

#### AVISO: PROBABILIDAD DE DESLIZAMIENTOS DE TIERRA

Se presenta amenaza moderada a alta en el municipio:

- **Meta:** San Luis de Cubarral

### REGIÓN AMAZÓNICA

#### CONDICIONES NORMALES

### REGIÓN PACÍFICA

#### CONDICIONES NORMALES

### MAR CARIBE

#### BOLETÍN: OLEAJE Y VIENTO

En amplios sectores del área marítima nacional mar adentro, se espera incremento en la velocidad del viento y en la altura de las olas desde esta noche y durante los próximos días, el viento alcanzará 20 – 30 nudos (37 – 56 km/h) y el oleaje variará entre 2.0 – 3.0 metros, se recomienda a usuarios de embarcaciones menores consultar con las Capitanías de puerto.

### OCÉANO PACÍFICO

#### BOLETÍN: PLEAMARES

Hasta el día 9 de marzo del presente año se espera una de las pleamares más representativas del mes en la costa Pacífica nacional, relacionada con la marea astronómica, se recomienda a habitantes costeros estar atentos a la evolución del fenómeno.

**ALERTA. PARA TOMAR ACCIÓN** Advierte a los sistemas de prevención y atención de desastres sobre la amenaza que puede ocasionar un fenómeno con efectos adversos sobre la población, el cual requiere la atención inmediata por parte de la población y de los cuerpos de atención y socorro. Se emite una alerta sólo cuando la identificación de un evento extraordinario indique la probabilidad de amenaza inminente y cuando la gravedad del fenómeno implique la movilización de personas y equipos, interrumpiendo el normal desarrollo de sus actividades cotidianas.

**AVISO. PARA PREPARARSE** Indica la presencia de un fenómeno. No implica amenaza inmediata y como tanto es catalogado como un mensaje para informarse y prepararse. El aviso implica vigilancia continua ya que las condiciones son propicias para el desarrollo de un fenómeno, sin que se requiera permanecer alerta.

**BOLETÍN. PARA INFORMARSE** Es un mensaje oficial por el cual se difunde información. Por lo regular se refiere a eventos observados, reportados o registrados y puede contener algunos elementos de pronóstico a manera de orientación. Por sus características pretéritas y futuras difiere del aviso y de la alerta, y por lo general no está encaminado a alertar sino a informar.

**CONDICIONES NORMALES** La información que se suministra se encuentra dentro de los rangos normales.

°C: grados Celsius

m: metros

mm: milímetros

KPH: kilómetros por hora

GOES: Geostationary Operational Environmental Satellites (Satélite Geoestacionario Operacional Ambiental).

GOES-13 es el designado GOES-Este, localizado en 75° W sobre el ecuador geográfico.

PNN: Parque Nacional Natural

SFF: Santuario de Fauna y Flora

XM: XM Compañía de Expertos en Mercados S.A ESP; es una filial del grupo empresarial ISA.

Ricardo LOZANO PICÓN, Director General.  
María Teresa MARTÍNEZ GÓMEZ, Jefe Oficina de Pronósticos y Alertas.  
Daniel USECHE SAMUDIO, Coordinador de Alertas Ambientales.

Profesionales en turno:  
Jhon VALENCIA, Alejandro URIBE, Nicolás CUADROS, Carlos PINZÓN, Nelsy VERDUGO,  
Gloria ARANGO, Jairo SALAZAR, Juan ALAMEDA y Mauricio TORRES.

Internet: <http://www.ideam.gov.co>  
Correo electrónico [alertasideam@gmail.com](mailto:alertasideam@gmail.com) [alertasideam@ideam.gov.co](mailto:alertasideam@ideam.gov.co)  
Carrera 10 N° 20 - 30 \*\* Piso 9, Bogotá, D.C.  
Teléfono: 3421586