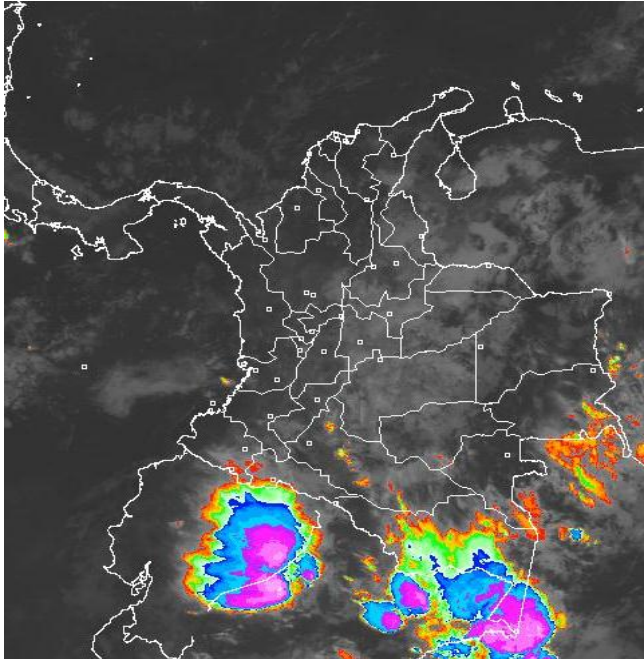


CONDICIONES HIDROMETEOROLÓGICAS ACTUALES

En gran parte del territorio nacional continuo el ingreso de nubosidad desde el Suroriente del continente suramericano, las lluvias más importantes se presentaron en sectores de la Región Andina y en el departamento de Amazonas. En el río Suratá, en Santander se registro una creciente súbita con afectaciones a zonas ribereñas. En las cuencas medias de los ríos Magdalena y Cauca se registran fluctuaciones. Se incrementa la amenaza por deslizamientos de tierra en los departamentos de Caldas, Cauca, Nariño y Valle del Cauca.

IMAGEN SATELITAL

Imagen GOES 13 * 4 de marzo de 2011 * Hora 7:15 a.m. HLC



PRONÓSTICO CONDICIONES METEOROLÓGICAS ESPECIALES

ÁREA DEL VOLCÁN CERRO MACHÍN

Se estiman lluvias de variada intensidad durante la jornada.

INGEOMINAS lo reporta en **NIVEL AMARILLO (III): CAMBIOS EN EL COMPORTAMIENTO DE LA ACTIVIDAD VOLCANICA.**

ELEVACIÓN (pies)	DIRECCIÓN	VELOCIDAD	
		NUDOS	KPH
10,000	NOROESTE	5	9
18,000	OESTE	5	9
24,000	OESTE	10	18
30,000	SUR	20	37

ÁREA DEL VOLCÁN NEVADO DEL HUILA

Lluvias moderadas en horas de la tarde y noche.

INGEOMINAS lo reporta en **NIVEL AMARILLO (III): CAMBIOS EN EL COMPORTAMIENTO DE LA ACTIVIDAD VOLCANICA.**

ELEVACIÓN (pies)	DIRECCIÓN	VELOCIDAD	
		NUDOS	KPH
10,000	NOROESTE	5	9
18,000	NOROESTE	10	18
24,000	OESTE	10	18
30,000	OESTE	15	28

ÁREA DEL VOLCÁN GALERAS

Precipitaciones entre ligeras a moderadas en horas de la tarde y noche.

INGEOMINAS lo reporta en **NIVEL AMARILLO (III): CAMBIOS EN EL COMPORTAMIENTO DE LA ACTIVIDAD VOLCANICA.**

ELEVACIÓN (pies)	DIRECCIÓN	VELOCIDAD	
		NUDOS	KPH
10,000	OESTE	5	9
18,000	OESTE	5	9
24,000	OESTE	10	18
30,000	NORESTE	15	28

LO MÁS DESTACADO

- En las últimas 24 horas, continuo el ingreso de nubosidad desde la Amazonia brasilera, las precipitaciones que tendieron a ser ligeras y generalizadas prevalecieron en sectores de Cundinamarca, Antioquia, Santander, Caldas y en la Región Amazónica. En el Caribe colombiano incluidas sus áreas marítima y continental por el contrario sigue predominando el tiempo seco, particularmente en sectores de La Guajira, Cesar y Magdalena donde continuará la **ALERTA** por incendios de la cobertura vegetal. El mayor registro de lluvia reportado en el país ocurrió en la estación de Arica, en el municipio de Leticia, en Amazonas, con 91.0 mm.
- Las intensas lluvias registradas en Santander, produjeron el día de ayer una creciente súbita en el río Surata que ocasiono situaciones de emergencia y afectaciones a zonas ribereñas.
- Los niveles del río Magdalena, en su cuenca alta y media permanecen con valores altos, de igual forma el río Cauca, entre los municipios de Yotoco, Valle del Cauca y La Pintada, Antioquia, se mantiene en **ALERTA**.
- Dadas las precipitaciones de las últimas horas se incrementaron las condiciones propicias para deslizamientos de tierra, particularmente en sectores de ladera de los departamentos de Caldas, Cauca, Nariño y Valle del Cauca.
- De acuerdo con información de XM, el volumen útil diario de reservas de los embalses del país es de 57.88%.

PRECIPITACIONES

A continuación se relacionan los municipios donde en las últimas 24 horas se registraron precipitaciones superiores a **20 mm** (se destacan aquellos con lluvias mayores a **30 mm**, entre paréntesis):

DEPARTAMENTO	MUNICIPIOS
AMAZONAS	Leticia-Arica (91.0) y Leticia (48.7).
ANTIOQUIA	Abriaquí (48.0), Yarumal-Yarumal (46.0), Turbo (40.0), Yarumal-Llanos Cuiwa (37.0), Santa Rosa de Osos (33.0), El Peñol, Angostura, Concepción y Rionegro.
BOLÍVAR	Magangué (41.0).
CALDAS	Manizales-Aeropuerto (60.0), Manizales-Tesorito (50.2) y Pácora (50.0).
CAUCA	Popayán (42.0) y Cajibío.
CESAR	San Alberto y Valledupar.
CHOCO	Condoto (56.0).
CÓRDOBA	Tierralta-Urra, Tierralta-Tierralta y Loricá.
CUNDINAMARCA	Fusagasugá (78.5), Bojacá (53.6), Sibaté (50.5), Pandi (44.1), Bogotá-Usmé, Fúquene, Bogotá-Meissen, Gachetá, Tenjo, La Vega, Bogotá-Juan Rey, Choachi, Bogotá-San Cristóbal, Ubalá y Chia.
HUILA	Agrado (64.5).
NORTE DE SANTANDER	Ragonvalía (88.0) y Chitaga.
PUTUMAYO	Mocóa.
RISARALDA	Santa Rosa de Cabal-Termales (32.8) y Santa Rosa de Cabal-Potreros.
SANTANDER	El Playón (40.5), Rionegro, Suratá y Málaga.
TOLIMA	Ibaqué.

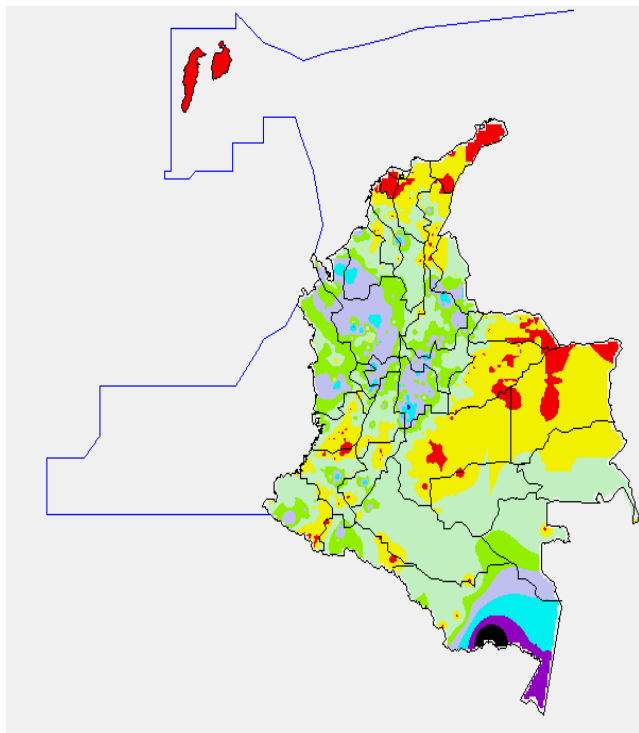
TEMPERATURAS MÁXIMAS

A continuación se relacionan los municipios donde se presentaron temperaturas superiores a **35°C**:

DEPARTAMENTO	MUNICIPIO
CAQUETÁ	Florencia (35.8°C).
CESAR	La Gloria (36.2°C) y Valledupar (36.0).
TOLIMA	Flandes (36.0°C).
VICHADA	Puerto Carreño (35.6°C).

MAPA DE PRECIPITACIÓN DIARIA

Desde las 7:00 a.m. del jueves 3 de marzo hasta las 7:00 a.m. del viernes 4 de marzo de 2011



0.0 mm	0.1 a 1.0 mm	1.1 a 5.0 mm	5.1 a 10.0 mm
10.1 a 20.0 mm	20.1 a 40.0 mm	40.1 a 60.0 mm	> 60.1 mm

BOLETINES * AVISOS * ALERTAS

- Para mayor información sobre el Pronóstico del Estado del Tiempo, Informes Técnicos Diarios y Comunicados Especiales, e informes de otras áreas temáticas, tales como Hidrología, Deslizamientos de Tierra e Incendios, se sugiere consultar las siguientes direcciones electrónicas:

<http://bart.ideam.gov.co/wr/ideam/>
<http://institucional.ideam.gov.co/isp/>
<http://www.pronosticosvalertas.gov.co/isp/loader.js?iServicio=Publicaciones&ITipo=publicaciones&IFuncion=oadContenidoPublicacion&id=909>
<http://www.pronosticosvalertas.gov.co/isp/loader.js?iServicio=Publicaciones&ITipo=publicaciones&IFuncion=oadContenidoPublicacion&id=995>

PRONÓSTICO METEOROLÓGICO

REGION	PRONOSTICO
SABANA DE BOGOTÁ	En la mañana se espera cielo nublado con lloviznas, terminando la tarde se esperan precipitaciones ligeras al sur y centro de la sabana. Se espera una temperatura mínima de 10 °C y una máxima de 19°C. Para mañana condiciones similares.
ANDINA	Se espera en horas de la mañana cielo parcialmente nublado con probabilidad de lluvias ligeras a moderadas en Nariño, Huila y montañas del Cauca. En la tarde y noche incremento de la nubosidad favoreciendo precipitaciones moderadas sobre Antioquia, los Santanderes, Eje Cafetero, Valle del Cauca y Bajo Magdalena. Para mañana se prevé condiciones muy similares, precipitaciones más intensas hacia el centro y sur la región.
CARIBE	En la mañana se prevé cielo entre ligero a parcialmente nublado con predominio de tiempo seco. En horas de la tarde y la noche se espera un ligero incremento de la nubosidad con probabilidad de lluvias en el sur de Córdoba, Bolívar, Cesar y en las estribaciones de la Sierra Nevada de Santa Marta. Para mañana, condiciones de cielo parcialmente nublado con precipitaciones después del mediodía hacia el Sur de la región.
ARCHIPIÉLAGO DE SAN ANDRÉS, PROVIDENCIA Y SANTA CATALINA	Se espera en horas de la mañana cielo parcialmente nublado con intervalos de sol, en la tarde probabilidad de precipitaciones de carácter ligero. Para mañana condiciones similares.
MAR CARIBE	Condiciones de cielo ligeramente nublado en alta mar y predominio de tiempo seco. Para mañana condiciones con predominio de tiempo seco durante la jornada.
PACIFICA	Se espera cielo entre ligero a parcialmente cubierto a lo largo de la región acompañado de precipitaciones después del mediodía, las lluvias más fuertes se esperan en zonas de Cauca y Nariño. Para mañana condiciones similares con precipitaciones más intensas y generalizadas sobre el centro y sur de la región.
INSULAR PACÍFICA	Cielo parcialmente nublado con probabilidad de precipitaciones ligeras a moderadas. Para mañana condiciones similares.
OCEANO PACÍFICO	Cielo parcialmente nublado con precipitaciones moderadas en horas de la tarde y noche, lluvias fuertes sobre la costa de Nariño. Para mañana lluvias de variada intensidad durante la jornada
ORINOQUIA	Se espera cielo parcialmente nublado con precipitaciones de variada intensidad sobre el oriente y sur de la región. En la tarde y noche incremento de la nubosidad sobre amplios sectores de la región con precipitaciones sobre Vichada y sectores del Piedemonte. Para mañana condiciones similares.
AMAZONIA	Se espera cielo mayormente cubierto a lo largo de la región con precipitaciones entre ligeras a moderadas en zonas del Piedemonte Amazónico, Guainía y Guaviare. Precipitaciones fuertes en Vaupés y Amazonas. Para mañana condiciones más lluviosas sobre toda la región las más intensas hacia el Suroriente de la región.

REGIÓN CARIBE

ALERTA: CONDICIONES SECAS DE LA COBERTURA VEGETAL

Amenaza **muy alta** de ocurrencia de incendios de la cobertura vegetal en zonas de bosques, cultivos, sabanas y pastos, localizados en los siguientes municipios y sectores aledaños:

Cesar: Agustín Codazzi, La Paz, Manaure Balcón Del Cesar, San Diego y Valledupar.
La Guajira: Dibulla y Urbía.
Magdalena: Zona Bananera.

Especial atención ameritan los Parques Nacionales Naturales de la Sierra Nevada de Santa Marta y de Macuira por susceptibilidad de la vegetación a las condiciones secas.

AVISO: CONDICIONES SECAS DE LA COBERTURA VEGETAL

Amenaza **alta** de ocurrencia de incendios de la cobertura vegetal en zonas de bosques, cultivos, sabanas y pastos, localizados en los siguientes municipios y sectores aledaños:

Magdalena: Santa Marta

REGIÓN ANDINA

ALERTA: NIVELES ALTOS EN EL RIO CAUCA

Se mantienen los niveles **altos** a lo largo de todo el cauce principal del Cauca, especialmente en los sectores entre los municipios de Calendaria y Yotoco (Valle), La Virginia (Risaralda) y La Pintada (Antioquia), con valores alrededor de las cotas críticas. El IDEAM recomienda a pobladores mantenerse atentos al comportamiento de los niveles del río.

ALERTA: PROBABILIDAD DE DESLIZAMIENTOS DE TIERRA

Se presenta amenaza **alta** en los departamentos de:

Caldas: Manzales, Samaná, Neira y Aranzázu.

Cauca: Popayán, La Sierra, Rosas, Sotará, La Vega, Timbío, El Tambo, Caloto, Sucre, Piendamó, Almaguer, Caldon, Bolívar, Silvia, Cajibío, Totoró y El Bordo (Patía).

Nariño: Barbacoas y Ricaurte.

Valle del Cauca: Florida, Miranda, Ginebra y Sevilla.

AVISO: PROBABILIDAD DE DESLIZAMIENTOS DE TIERRA

Se presenta amenaza **moderada a alta** en los departamentos de:

Antioquia: San Francisco, Carmen de Viboral y Cocorná.

Boyacá: Cubará.

Cundinamarca: La Vega, San Francisco, Paima, Sasaima, Pacho, Villeta y Vergara.

Norte de Santander: Toledo.

Tolima: Alpujarra.

Especial atención en la Vía Panamericana, entre Popayán y Piendamó.

AVISO: CRECIENTES SUBITAS

Por causa de las lluvias previstas se advierten crecientes súbitas en ríos y quebradas de alta pendiente de los departamentos de Tolima, Antioquia y Caldas se recomienda prestar atención especial en zonas de peligro.

AVISO: CRECIENTES SÚBITAS

Río Carare: continúa con niveles **altos** y con una tendencia de ascenso en los últimos tres días, por lo que se recomienda a la población ribereña especialmente en el corregimiento de Puerto Araujo (Santander) y aguas abajo estar atentos a los cambios en los niveles de estos cursos de agua tanto del cauce principal como de sus afluentes.

REGION ORINOQUIA

ALERTA: CONDICIONES SECAS DE LA COBERTURA VEGETAL

Amenaza **muy alta** de ocurrencia de incendios de la cobertura vegetal en zonas de bosques, cultivos y pastos, localizados en los siguientes municipios y sectores aledaños:

• **Vichada:** Puerto Carreño.

AVISO: CRECIENTES SUBITAS RIO ARAUCA

Se mantiene un **AVISO** ante la posibilidad de nuevas crecientes súbitas sobre el cauce principal del río Arauca, dadas las condiciones meteorológicas y los pronósticos de precipitación para el día de hoy.

REGIÓN AMAZÓNICA

CONDICIONES NORMALES

REGIÓN PACÍFICA

AVISO: INCREMENTO DE NIVELES

Como resultado de la persistencia de las lluvias registradas en los últimos días se siguen presentando incrementos importantes de varias corrientes de la región Pacífica, donde se destaca lo siguiente:

- **Cuenca del río Atrato:** se mantienen incrementos súbitos y niveles altos en el río Atrato en su cuenca alta. Con la persistencia e intensidad de las lluvias en la zona central de la región Pacífica se recomienda especial atención en Quibdó y Carmen de Atrato (Chocó).
- **Cuenca del río San Juan:** especial atención para éste municipio chochoano, especialmente en zonas limítrofes de los departamentos de Chocó y del Valle del Cauca, ante la inminencia de crecidas súbitas.

MAR CARIBE

BOLETÍN: OLEAJE Y VIENTO

La altura esperada de las olas entre 2.0 – 3.0 metros y el viento se aproximará a 20 – 30 nudos, aunque las condiciones en el Caribe colombiano han tendido a mejorar, se sugiere a usuarios de embarcaciones de poco calado consultar con las Capitanías de puerto antes de zarpar.

OCÉANO PACÍFICO

BOLETÍN: PLEAMARES

Desde el día de hoy y hasta el próximo 9 de marzo del presente año se espera una de las pleamares más significativas del mes en el litoral Pacífico nacional, asociado con la marea astronómica, se sugiere a pobladores de zonas costeras estar atentos a la evolución del fenómeno.

Ricardo LOZANO PICÓN, Director General.
María Teresa MARTÍNEZ GÓMEZ, Jefe Oficina de Pronósticos y Alertas.
Daniel USECHE SAMUDIO, Coordinador de Alertas Ambientales.

Profesionales en turno:
Carlos PINZON, Alejandro URIBE, Nicolás CUADROS, Oscar MARTÍNEZ, Jairo SALAZAR,
Eliana RINCÓN, Juan ALAMEDA, Ruth LÓPEZ y Edgar GUTIERREZ.

Internet: <http://www.ideam.gov.co>
Correo electrónico alertasideam@gmail.com alertasideam@ideam.gov.co
Carrera 10 N° 20 - 30 ** Piso 9, Bogotá, D.C.
Teléfono: 3421586

ALERTA. PARA TOMAR ACCIÓN Advierte a los sistemas de prevención y atención de desastres sobre la amenaza que puede ocasionar un fenómeno con efectos adversos sobre la población, el cual requiere la atención inmediata por parte de la población y de los cuerpos de atención y socorro. Se emite una alerta sólo cuando la identificación de un evento extraordinario indique la probabilidad de amenaza inminente y cuando la gravedad del fenómeno implique la movilización de personas y equipos, interrumpiendo el normal desarrollo de sus actividades cotidianas.

AVISO. PARA PREPARARSE Indica la presencia de un fenómeno. No implica amenaza inmediata y como tanto es catalogado como un mensaje para informarse y prepararse. El aviso implica vigilancia continua ya que las condiciones son propicias para el desarrollo de un fenómeno, sin que se requiera permanecer alerta.

BOLETÍN. PARA INFORMARSE Es un mensaje oficial por el cual se difunde información. Por lo regular se refiere a eventos observados, reportados o registrados y puede contener algunos elementos de pronóstico a manera de orientación. Por sus características pretéritas y futuras difiere del aviso y de la alerta, y por lo general no está encaminado a alertar sino a informar.

CONDICIONES NORMALES La información que se suministra se encuentra dentro de los rangos normales.

°C: grados Celsius
m: metros
mm: milímetros
KPH: kilómetros por hora
GOES: Geostationary Operational Environmental Satellites (Satélite Geoestacionario Operacional Ambiental).
GOES-13 es el designado GOES-Este, localizado en 75° W sobre el ecuador geográfico.
PNN: Parque Nacional Natural
SFF: Santuario de Fauna y Flora
XM: XM Compañía de Expertos en Mercados S.A ESP; es una filial del grupo empresarial ISA.