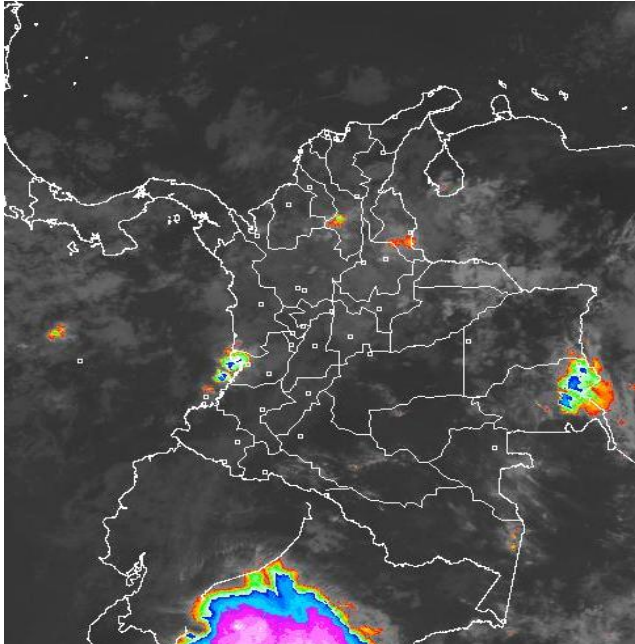


CONDICIONES HIDROMETEOROLÓGICAS ACTUALES

Aunque en las últimas 24 horas tendieron a disminuir las precipitaciones en el país estas todavía prevalecieron en los departamentos andinos. En las cuencas medias y altas de los ríos Magdalena y Cauca se observa una tendencia al ascenso de los niveles. En los departamentos de Cauca, Nariño, Caldas, Valle del Cauca, Tolima, Cundinamarca y Antioquia se mantiene la amenaza por deslizamientos de tierra. En el Mar Caribe colombiano tienden a mejorar las condiciones de oleaje y viento.

IMAGEN SATELITAL

Imagen GOES 13 * 3 de marzo de 2011 * Hora 7:15 a.m. HLC



PRONÓSTICO CONDICIONES METEOROLÓGICAS ESPECIALES

ÁREA DEL VOLCÁN CERRO MACHÍN

Cielo entre parcial a mayormente nublado, probabilidad de lluvias entre moderadas a fuertes. INGEOMINAS lo reporta en **NIVEL AMARILLO (III): CAMBIOS EN EL COMPORTAMIENTO DE LA ACTIVIDAD VOLCANICA.**

ELEVACIÓN (pies)	DIRECCIÓN	VELOCIDAD	
		NUDOS	KPH
10,000	OESTE	5	9
18,000	OESTE	10	18
24,000	OESTE	10	18
30,000	SUROESTE	10	18

ÁREA DEL VOLCÁN NEVADO DEL HUILA

Cielo parcialmente nublado, posibilidad de precipitaciones entre ligeras a moderadas. INGEOMINAS lo reporta en **NIVEL AMARILLO (III): CAMBIOS EN EL COMPORTAMIENTO DE LA ACTIVIDAD VOLCANICA.**

ELEVACIÓN (pies)	DIRECCIÓN	VELOCIDAD	
		NUDOS	KPH
10,000	NOROESTE	5	9
18,000	OESTE	10	18
24,000	OESTE	10	18
30,000	SUROESTE	10	18

ÁREA DEL VOLCÁN GALERAS

Cielo entre ligera a parcialmente cubierto con precipitaciones entre ligeras a moderadas. INGEOMINAS lo reporta en **NIVEL AMARILLO (III): CAMBIOS EN EL COMPORTAMIENTO DE LA ACTIVIDAD VOLCANICA.**

ELEVACIÓN (pies)	DIRECCIÓN	VELOCIDAD	
		NUDOS	KPH
10,000	OESTE	5	9
18,000	OESTE	10	18
24,000	OESTE	10	18
30,000	SURESTE	5	9

LO MÁS DESTACADO

- En la mayor parte del territorio nacional disminuyeron las lluvias en comparación con los días anteriores, salvo en sectores de los departamentos de Antioquia, Santander, Cundinamarca, Boyacá y Nariño donde llovió de manera generalizada, la mayor pluviosidad se reportó en el municipio de San Alberto, Cesar en la estación El Libano con 72.5 mm.
- En la Región Caribe particularmente en sectores de La Guajira, Cesar y Magdalena continúa la **ALERTA** por condiciones secas propicias para la ocurrencia de incendios de la cobertura vegetal.
- En los últimos tres días los niveles de los ríos de la parte alta y medio de la cuenca del río Magdalena y la parte alta del Cauca han presentado una tendencia de ascenso moderados, alcanzando niveles considerados altos. Se destaca el río Cauca, en los sectores más bajos del municipio de Yotoco (Valle del Cauca), Mediacanoa () y La Pintada (Antioquia), donde se registran niveles por encima a la cota de afectación donde se mantiene la **ALERTA**. Así, mismo se mantiene el **AVISO** para los ríos Dagua, Anchicayá y San Juan, cuyos niveles presentan importantes incrementos, como resultado de las fuertes precipitaciones en las últimas horas.
- Dadas las precipitaciones de las últimas horas se incrementaron las condiciones propicias para deslizamientos de tierra en sectores de ladera de los departamentos de Cauca, Nariño, Caldas, Valle del Cauca, Tolima, Cundinamarca y Antioquia.
- De acuerdo con información de XM, el volumen útil diario de reservas de los embalses del país es de 57.91%.

PRECIPITACIONES

A continuación se relacionan los municipios donde en las últimas 24 horas se registraron precipitaciones superiores a **20 mm** (se destacan aquellos con lluvias mayores a **30 mm**, entre paréntesis):

DEPARTAMENTO	MUNICIPIOS
ANTIOQUIA	Puerto Berrio (55.6), Apartadó-Unibán (51.0), San Roque (50.0), Santo Domingo (46.0), Bello (36.0), Támesis (31.2), Caldas (30.3), Apartadó-Santa Marta, Alejandría, Yarumal, El Peñol, Jericó, Barbosa, Urrao, Zaragoza, Chigorodó y Amalfi.
ATLÁNTICO	Manatí (39.0).
BOLÍVAR	Turbaco (40.0), Arjona-Rocha (39.2), María La Baja-Arroyo Grande (37.5), María La Baja-Nueva Florida y Arjona-Sincerin.
BOYACÁ	Muzo (47.5), San Pablo de Borbur (34.5), Quipama (31.5), Moniquirá, Pauna, Chiquiza, Saboyá y Villa de Leyva.
CALDAS	Samaná (43.0) y Manizales.
CAUCA	Puracé (40.0) y Cajibío (30.1).
CESAR	San Alberto-El Libano (72.5), San Alberto-San Alberto (58.0), Astrea (36.0), El Paso y Chiriguana.
CHOCO	Istmina.
CÓRDOBA	Montelíbano (31.0) y Ayapel.
CUNDINAMARCA	Puerto Salgar (59.7), La Vega (45.3), La Belleza (42.7), Paima (39.0), Susa (37.1), Sibató (34.2), San Cayetano (31.9) Silvania, Villeta, Nocaíma, El Colegio y Bogotá-Sumapaz.
HUILA	Rivera.
MAGDALENA	Fundación-Fundación (56.0), Algarrobo (47.7) y Fundación-Monterrubio.
NARIÑO	Los Andes (70.4), Linares, Santacruz, Sandoná, Samaniego y Nariño.
NORTE DE SANTANDER	Chinácota (52.1), Ragonvalia (44.4), Sardinata (31.0), Cáchira y Pamplona.
RISARALDA	Pueblo Rico (30.0).
SANTANDER	Confines (68.0), Albania (45.3), Cucutilla (42.0), Guavata (38.2), Santander (32.5), Chima (32.0), Vélez (31.5), Suaita (30.0), Albania, El Playón, Surata, Charalá, Sucre y Coromoro.
SUCRE	Sincelejo (56.0), Sincelejo-Unisucre (47.9), Chalán (55.0), Sampués (45.4) y Corozal.
TOLIMA	Libano.
VALLE DEL CAUCA	Calí.
VAUPÉS	Mitú.

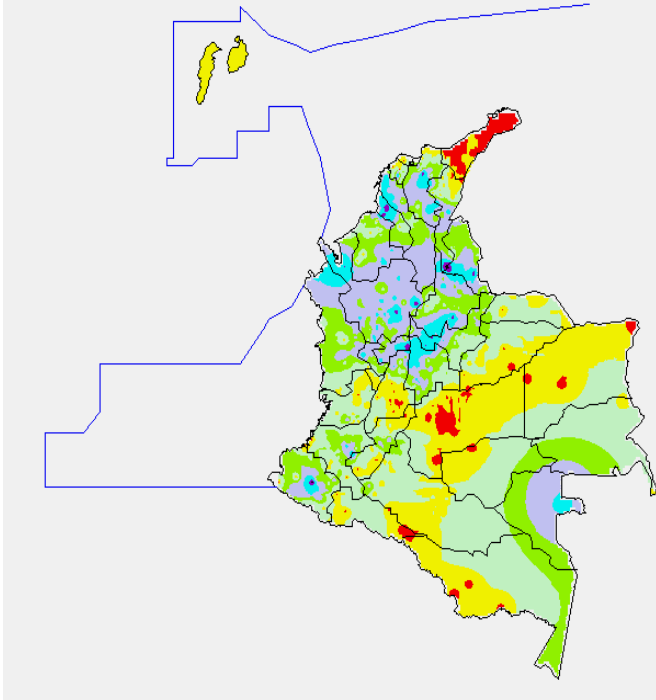
TEMPERATURAS MÁXIMAS

A continuación se relacionan los municipios donde se presentaron temperaturas superiores a 35°C:

DEPARTAMENTO	MUNICIPIO
VICHADA	Puerto Carreño (35.6°C).

MAPA DE PRECIPITACIÓN DIARIA

Desde las 7:00 a.m. del miércoles 2 de marzo hasta las 7:00 a.m. del jueves 3 de marzo de 2011



0.0 mm	0.1 a 1.0 mm	1.1 a 5.0 mm	5.1 a 10.0 mm
10.1 a 20.0 mm	20.1 a 40.0 mm	40.1 a 60.0 mm	> de 60.1 mm

BOLETINES * AVISOS * ALERTAS

- Para mayor información sobre el Pronóstico del Estado del Tiempo, Informes Técnicos Diarios y Comunicados Especiales, e informes de otras áreas temáticas, tales como Hidrología, Deslizamientos de Tierra e Incendios, se sugiere consultar las siguientes direcciones electrónicas:

<http://bart.ideam.gov.co/wfideam/>
<http://institucional.ideam.gov.co/isp/>
<http://www.pronosticosvalertas.gov.co/isp/loader.js?Servicio=Publicaciones&ITipo=publicaciones&Funcion=oadContenidoPublicacion&id=909>
<http://www.pronosticosvalertas.gov.co/isp/loader.js?Servicio=Publicaciones&ITipo=publicaciones&Funcion=oadContenidoPublicacion&id=995>

PRONÓSTICO METEOROLÓGICO

REGION	PRONOSTICO
SABANA DE BOGOTÁ	En la mañana, cielo parcialmente nublado intervalos soleados y lloviznas ligeras en algunos sectores. En la tarde y noche, se prevé incremento de la nubosidad y lluvias. Las precipitaciones más intensas son previstas en los sectores Norte y Oriente de la sabana. Para mañana son previstas lluvias especialmente en la tarde.
ANDINA	Cielo parcialmente nublado con intervalos soleados en gran parte de la región durante la mañana con precipitaciones ligeras sobre el Altiplano Cundiboyacense, Eje Cafetero y Antioquia. En la tarde, se intensificará la nubosidad favoreciendo precipitaciones moderadas a fuertes sobre los Santanderes, Antioquia, Boyacá y Eje Cafetero; lluvias moderadas en Cundinamarca, Tolima y Nariño; lluvias entre ligeras y moderadas en Cauca y Huila. Mañana continuara el tiempo lluvioso en la región las lluvias más fuertes son previstas en horas de la tarde, especialmente en sectores de Antioquia, Santanderes, Cundinamarca, Boyacá y Nariño.
CARIBE	En la mañana, cielo parcialmente nublado en gran parte de la región durante todo el día. En la tarde y noche, incremento de la nubosidad y precipitaciones entre ligeras y moderadas sobre el Sur de la región e inmediaciones de la Sierra Nevada de Santa Marta y Urabá. Para mañana son previstas lluvias en sectores de Córdoba, Sucre y Bolívar.
ARCHIPIÉLAGO DE SAN ANDRÉS, PROVIDENCIA Y SANTA CATALINA	Cielo parcialmente nublado. Probabilidad de lluvias ligeras al final del día. Para mañana predominará tiempo seco.
MAR CARIBE	Se espera cielo nublado con posibles precipitaciones de carácter ligero hacia el Occidente, para el centro y Oriente cielos despejados. Se prevé cielo ligeramente nublado con predominio de condiciones secas.
PACIFICA	En la mañana, cielo parcialmente nublado con lluvias ligeras en el litoral de Valle del Cauca. En la tarde y noche, incremento de la nubosidad con precipitaciones moderadas en la región. Las más lluvias más fuertes son previstas en Chocó y Nariño. Para mañana son previstas lluvias moderadas especialmente en Chocó.
INSULAR PACÍFICA	Se prevé cielo parcialmente nublado con lluvias moderadas en Gorgona y lluvias entre ligeras y moderadas en Malpelo. Mañana son previstas lluvias en Gorgona.
OCEANO PACÍFICO	Se espera cielos nublados durante la jornada hacia el centro y norte del Pacífico nacional, con precipitaciones moderadas. Mañana se prevé cielo parcialmente nublado con precipitaciones entre moderadas y fuertes hacia el centro y Norte de la zona marítima colombiana.
ORINOQUIA	En la mañana cielo parcialmente cubierto con precipitaciones de carácter ligero en Vichada. En la tarde y noche, incremento de la nubosidad sobre el Sur y Oriente de la región favoreciendo precipitaciones entre ligeras y moderadas sobre el Vichada, Meta y sectores de Casanare. Para mañana se esperan lluvias moderadas en Vichada y lluvias entre ligeras y moderadas en Meta.
AMAZONIA	En la mañana cielo parcialmente nublado con lluvias entre ligeras y moderadas en Guainía. En la tarde, incremento de la nubosidad con lluvias entre moderadas y fuertes en Putumayo y Caquetá; lluvias moderadas en Guainía, Vaupés y Amazonas; lluvias más ligeras en Guaviare. Para mañana son previstas lluvias especialmente en hora de la tarde y noche.

REGIÓN CARIBE

ALERTA: CONDICIONES SECAS DE LA COBERTURA VEGETAL

Amenaza **muy alta** de ocurrencia de incendios de la cobertura vegetal en zonas de bosques, cultivos, sabanas y pastos, localizados en los siguientes municipios y sectores aledaños:

Cesar: Agustín Codazzi, La Paz, Manaure Balcón Del Cesar, San Diego y Valledupar.
La Guajira: Dibulla y Uribia.
Magdalena: Santa Marta y Zona Bananera.

Especial atención ameritan los Parques Nacionales Naturales de la Sierra Nevada de Santa Marta y de Macuira por susceptibilidad de la vegetación a las condiciones secas.

AVISO: CONDICIONES SECAS DE LA COBERTURA VEGETAL

Amenaza **alta** de ocurrencia de incendios de la cobertura vegetal en zonas de bosques, cultivos, sabanas y pastos, localizados en los siguientes municipios y sectores aledaños:

Cesar: Pueblo Bello.
Córdoba: Los Córdoba.
La Guajira: La Jagua Del Pilar y Urumita.

REGIÓN ANDINA

ALERTA: NIVELES ALTOS EN EL RIO CAUCA

Se mantienen los niveles a lo largo de todo el cauce principal del Cauca, especialmente en los sectores entre los municipios de Calendaría y Yotoco (Valle), La Virginia (Risaralda) y La Pintada (Antioquia), con valores alrededor de las cotas críticas. El IDEAM recomienda a pobladores mantenerse atentos al comportamiento de los niveles del río.

AVISO: PROBABILIDAD DE DESLIZAMIENTOS DE TIERRA

Se presenta amenaza moderada a alta en los departamentos de:

Antioquia: San Francisco, Carmen de Viboral y Cocorná.
Boyacá: Cubará.
Caldas: Manizales, Samaná, Neira y Aranzázu.
Cauca: Popayán, La Sierra, Rosas, Sotará, La Vega, Timbío, El Tambo, Caloto, Sucre, Piendamó, Almaguer, Caldone, Bolívar, Silvia, Cajibío, Totoró y El Bordo (Patía).
Cundinamarca: La Vega, San Francisco, Paime, Sasaima, Pacho, Villeta y Vergara.
Nariño: Barbacoas y Ricaurte.
Norte de Santander: Toledo.
Tolima: Alpujarra.
Valle del Cauca: Florida, Miranda, Ginebra y Sevilla.

Especial atención en la Vía Panamericana, entre Popayán y Piendamó.

AVISO: CRECIENTES SUBITAS

Por causa de las lluvias previstas se advierten crecientes súbitas en ríos y quebradas de alta pendiente de los departamentos de Tolima, Antioquia y Caldas se recomienda prestar atención especial en zonas de peligro.

AVISO: CRECIENTES SÚBITAS

Río Carare: continúa con niveles altos y con una tendencia de ascenso en los últimos tres días, por lo que se recomienda a la población ribereña especialmente en el corregimiento de Puerto Araujo (Santander) y aguas abajo estar atentos a los cambios en los niveles de estos cursos de agua tanto del cauce principal como de sus afluentes.

REGION ORINOQUIA

ALERTA: CONDICIONES SECAS DE LA COBERTURA VEGETAL

Amenaza muy alta de ocurrencia de incendios de la cobertura vegetal en zonas de bosques, cultivos y pastos, localizados en los siguientes municipios y sectores aledaños:

• **Vichada:** Puerto Carreño.

AVISO: CRECIENTES SUBITAS RIO ARAUCA

Se mantiene un **AVISO** ante la posibilidad de nuevas crecientes súbitas sobre el cauce principal del río Arauca, dadas las condiciones meteorológicas y los pronósticos de precipitación para el día de hoy.

REGIÓN AMAZÓNICA

CONDICIONES NORMALES

REGIÓN PACÍFICA

AVISO: INCREMENTO DE NIVELES

Como resultado de la persistencia de las lluvias registradas en los últimos días se siguen presentando incrementos importantes de varias corrientes de la región Pacífica, donde se destaca lo siguiente:

- **Cuenca del río Atrato:** se mantienen incrementos súbitos y niveles altos en el río Atrato en su cuenca alta. Con la persistencia e intensidad de las lluvias en la zona central de la región Pacífica se recomienda especial atención en Quibdó y Carmen de Atrato (Chocó).
- **Cuenca del río San Juan:** especial atención para éste municipio chocono, especialmente en zonas limítrofes de los departamentos de Chocó y del Valle del Cauca, ante la inminencia de crecidas súbitas.
- **Cuenca media y baja de los ríos Anchicayá y Dagua:** especial atención para zonas bajas del municipio de Buenaventura (Valle del Cauca).
- **Cuenca del río Micay:** especial atención a las zonas bajas de los municipios ribereños.

MAR CARIBE

AVISO: OLEAJE Y VIENTO

Para el día de hoy en alta mar se mantendrán el viento con intensidades cercanas a 20 – 30 nudos y el oleaje con valores próximos a 2.0 – 3.0 metros, se recomienda a pescadores y usuarios de embarcaciones de poco calado consultar con las Capitanías de puerto al transitar por el área.

OCÉANO PACÍFICO

BOLETIN: PLEAMARES

Desde el día de mañana y hasta el próximo 9 de marzo del presente año se espera una de las pleamares más significativas del mes en el litoral Pacífico nacional, asociado con la marea astronómica, se sugiere a pobladores de zonas costeras estar atentos a la evolución del fenómeno.

Ricardo LOZANO PICÓN, Director General.
María Teresa MARTÍNEZ GÓMEZ, Jefe Oficina de Pronósticos y Alertas.
Daniel USECHE SAMUDIO, Coordinador de Alertas Ambientales.

Profesionales en turno:
Yolanda GONZALEZ, Juan ARAGÓN, Norma OLIVEROS, Costanza ROSERO, Jairo SALAZAR,
Juan ALAMEDA y Hemando CARDOSO.

Internet: <http://www.ideam.gov.co>
Correo electrónico alertasideam@gmail.com alertasideam@ideam.gov.co
Carrera 10 N° 20 - 30 ** Piso 9, Bogotá, D.C.
Teléfono: 3421586

ALERTA. PARA TOMAR ACCIÓN Advierte a los sistemas de prevención y atención de desastres sobre la amenaza que puede ocasionar un fenómeno con efectos adversos sobre la población, el cual requiere la atención inmediata por parte de la población y de los cuerpos de atención y socorro. Se emite una alerta sólo cuando la identificación de un evento extraordinario indique la probabilidad de amenaza inminente y cuando la gravedad del fenómeno implique la movilización de personas y equipos, interrumpiendo el normal desarrollo de sus actividades cotidianas.

AVISO. PARA PREPARARSE Indica la presencia de un fenómeno. No implica amenaza inmediata y como tanto es catalogado como un mensaje para informarse y prepararse. El aviso implica vigilancia continua ya que las condiciones son propicias para el desarrollo de un fenómeno, sin que se requiera permanecer alerta.

BOLETÍN. PARA INFORMARSE Es un mensaje oficial por el cual se difunde información. Por lo regular se refiere a eventos observados, reportados o registrados y puede contener algunos elementos de pronóstico a manera de orientación. Por sus características pretéritas y futuras difiere del aviso y de la alerta, y por lo general no está encaminado a alertar sino a informar.

CONDICIONES NORMALES La información que se suministra se encuentra dentro de los rangos normales.

°C: grados Celsius

m: metros

mm: milímetros

KPH: kilómetros por hora

GOES: Geostationary Operational Environmental Satellites (Satélite Geoestacionario Operacional Ambiental).

GOES-13 es el designado GOES-Este, localizado en 75° W sobre el ecuador geográfico.

PNN: Parque Nacional Natural

SFF: Santuario de Fauna y Flora

XM: XM Compañía de Expertos en Mercados S.A ESP; es una filial del grupo empresarial ISA.