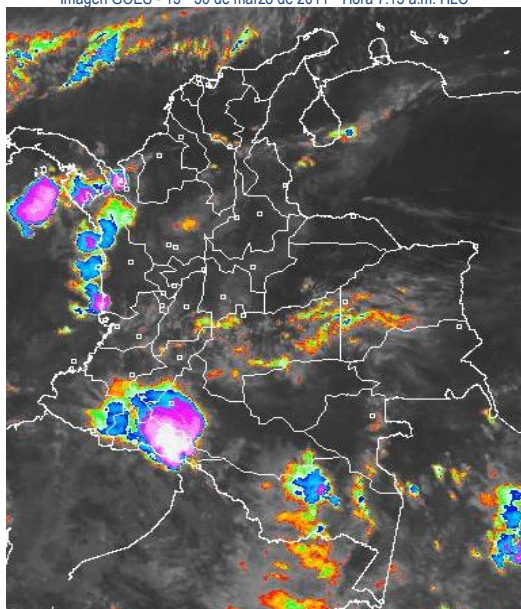


CONDICIONES HIDROMETEOROLÓGICAS ACTUALES

Condiciones de cielos seminublado y predominio de tiempo seco persiste en extensas zonas de las regiones Caribe, Orinoquia, Andina central y valles interandinos; las lluvias se concentrarán en zonas dispersas de la Amazonia, Macizo Colombiano, norte región Andina y Chocó, especialmente en horas de la tarde.
En varios sectores de ladera de los departamentos andinos persiste la **ALERTA**, por deslizamientos de tierra asociados con incrementos de las lluvias.

IMAGEN SATELITAL

Imagen GOES - 13 * 30 de marzo de 2011 * Hora 7:15 a.m. HLC



LO MÁS DESTACADO

- Persisten las lluvias en los departamentos de precipitaciones en los departamentos de Antioquia, Chocó, Tolima, Santanderes, lo mismo que en sectores aislados de la región Caribe. La precipitación más alta se registró en el municipio de Chigorodó (Antioquia), con 68.0 m.
- En la cuenca media del río Magdalena entre Puerto Salgar, Cundinamarca y Puerto Wilches, Santander se mantiene el **AVISO** por inundaciones lentas, el IDEAM recomienda a los pobladores ribereños mantenerse atentos ante posibles desembalses de Prado y Betania los cuales pueden favorecer ascensos en el cauce principal del río. Se mantiene la amenaza por crecientes súbitas en los ríos Saldaña Cunday, Cuinde, Negro, Carare y Opón. La cuenca baja del río Magdalena permanece con una moderada tendencia de ascenso, alcanzando valores superiores a los promedios históricos para la época del año.
- El río Cauca y sus afluentes en los últimos días han presentado tendencia al descenso, sin embargo, dado que los niveles persisten en estados altos, se recomienda a pobladores ribereños continuar atentos al comportamiento de los niveles durante los próximos días, especialmente en sectores de los municipios de Yotoco, Valle del Cauca y Venecia, Antioquia.
- Para hoy no se descartan incrementos súbitos importantes en los niveles del río Atrato y demás ríos del pacífico, ante la probabilidad de ocurrencia de precipitaciones en la zona.
- En varios sectores de ladera de los departamentos de Antioquia, Caldas, Cundinamarca, Huila, Tolima, los Santanderes, Boyacá, Nariño, Meta y Putumayo persiste la amenaza por deslizamientos de tierra.
- De acuerdo con información de XM, el volumen útil diario de reservas de los embalses del país es de 59.95%. Se mantiene alto el nivel del embalse de Prado, por lo cual continúa el nivel de **ALERTA NARANJA** declarada por Epsa.

PRONÓSTICO CONDICIONES METEOROLÓGICAS ESPECIALES

ÁREA DEL VOLCÁN CERRO MACHÍN

Cielo parcialmente nublado con precipitaciones ligeras por la tarde.

INGEOMINAS lo reporta en **NIVEL AMARILLO (III): CAMBIOS EN EL COMPORTAMIENTO DE LA ACTIVIDAD VOLCANICA.**

ELEVACIÓN (pies)	DIRECCIÓN	VELOCIDAD	
		NUDOS	KPH
10,000	SURESTE	5	9
18,000	ESTE	10	18
24,000	ESTE	5	9
30,000	SURESTE	5	9

ÁREA DEL VOLCÁN NEVADO DEL HUILA

Cielo seminublado con tiempo seco.

INGEOMINAS lo reporta en **NIVEL AMARILLO (III): CAMBIOS EN EL COMPORTAMIENTO DE LA ACTIVIDAD VOLCANICA.**

ELEVACIÓN (pies)	DIRECCIÓN	VELOCIDAD	
		NUDOS	KPH
10,000	ESTE	10	18
18,000	ESTE	15	28
24,000	ESTE	10	18
30,000	ESTE	15	28

ÁREA DEL VOLCÁN GALERAS

Cielo parcialmente cubierto con posibilidad de lluvias ligeras.

INGEOMINAS lo reporta en **NIVEL AMARILLO (III): CAMBIOS EN EL COMPORTAMIENTO DE LA ACTIVIDAD VOLCANICA.**

ELEVACIÓN (pies)	DIRECCIÓN	VELOCIDAD	
		NUDOS	KPH
10,000	ESTE	5	9
18,000	ESTE	20	37
24,000	ESTE	15	28
30,000	ESTE	15	28

PRECIPITACIONES

A continuación se relacionan los municipios donde en las últimas 24 horas se registraron precipitaciones iguales o superiores a **20 mm** (se destacan aquellos con lluvias iguales o mayores a **30 mm**, entre paréntesis):

DEPARTAMENTO	MUNICIPIOS
AMAZONAS	Leticia
ANTIOQUIA	Chigorodó (68.0), Cocorná (36.0), Apartadó (35.9) y La Unión
ATLÁNTICO	Baranoa,
CALDAS	Samaná (32.0), Marquetalia,
CHOCÓ	Bahía Solano (53.0), Condoto
NARIÑO	Barbacoas (36.0)
NORTE DE SANTANDER	Toledo
RISARALDA	Santa Rosa de Cabal
SANTANDER	Suratá, Chimá
TOLIMA	San Sebastián de Mariquita (33.5)
VAUPÉS	Mitú

TEMPERATURAS MÁXIMAS

A continuación se relacionan los municipios donde se presentaron temperaturas superiores a **35°C**:

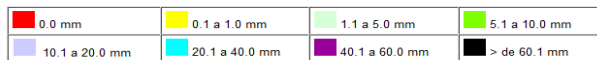
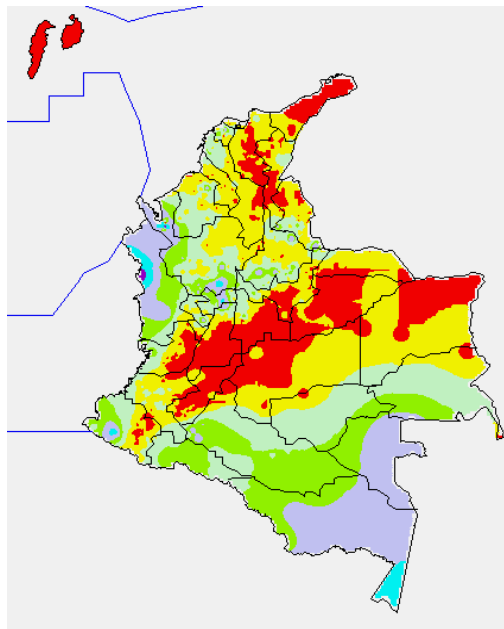
DEPARTAMENTO	MUNICIPIOS
ARAUCA	Arauca (35.2°C).
CASANARE	Villanueva (35.4°C), Orocué (35.2°C), Yopal (35.6°C), Aguazul (35.2°C)
CESAR	Valledupar (37.2°C), Codazzi (35.4°C) y La Gloria (36.6°C).

CONTINUACIÓN TEMPERATURAS MÁXIMAS

DEPARTAMENTO	MUNICIPIOS
CUNDINAMARCA	Puerto Salgar (°C).
HUILA	Villavieja (35.6°C).
LA GUAJIRA	Manauere (°C), Urumita (°C) y Riohacha (°C).
MAGDALENA	Zona Bananera (35.4°C).
TOLIMA	Armero (35.8°C), Flandes (35.4°C), Melgar (35.4°C), Ambalema (36.4°C), Prado (35.2°C) y Natagaima (36.6°C).
VICHADA	Puerto Carreño (36.4°C).

MAPA DE PRECIPITACIÓN DIARIA

Desde las 7:00 a.m. del martes 29 de marzo hasta las 7:00 a.m. del miércoles 30 de marzo de 2011



PRONÓSTICO METEOROLÓGICO

REGIÓN	PRONÓSTICO
SABANA DE BOGOTÁ	En la mañana cielo parcialmente nublado con predominio de tiempo seco. Para mañana predominará cielo parcialmente nublado con predominio de tiempo seco.
ANDINA	En horas de la mañana se prevé cielo seminublado con predominio de tiempo seco. En la tarde, aumento de la nubosidad con precipitaciones de ligeras a moderadas en sectores del centro-este de Antioquia, los Santanderes, oriente del Cauca y Nariño. En la noche algunas lluvias en sectores dispersos del medio Magdalena. Para mañana se estiman precipitaciones en sectores de Antioquia, Santander, Eje Cafetero, centro y norte de Cundinamarca, sur de Huila, oriente de Cauca y región montañosa sur de Nariño.
CARIBE	En la mañana al norte de la región se estima cielo ligeramente nublado con predominio de tiempo seco. En la tarde y/o primeras horas de la noche precipitaciones dispersas en zonas del centro litoral Caribe, Sierra Nevada de Santa Marta, sur de Sucre y Bolívar, Córdoba y Urabá. Para mañana precipitaciones en sectores dispersos de Córdoba, Urabá, sur de Bolívar y Sierra Nevada de Santa Marta, en horas de la tarde.
ARCHIPIÉLAGO DE SAN ANDRÉS, PROVIDENCIA Y SANTA CATALINA	Cielo ligeramente nublado y predominio del tiempo seco. Para el día de mañana se estima cielo seminublado con predominio de tiempo seco.
MAR CARIBE	Cielo seminublado con predominio de tiempo seco. Para mañana se estiman condiciones similares.

CONTINUACIÓN PRONÓSTICO METEOROLÓGICO

REGIÓN	PRONÓSTICO
PACIFICA	En la mañana, cielo parcialmente nublado con precipitaciones en sectores del norte de Chocó; de variada intensidad a lo largo de la región. Para mañana cielo parcialmente nublado con algunas lluvias en el centro y norte de la región.
INSULAR PACÍFICA	Cielo parcialmente nublado con predominio del tiempo seco a lo largo del día. Para mañana se estiman algunas lluvias en Gorgona.
OCEANO PACÍFICO	Durante el día se estima cielo parcialmente nublado con lluvias moderadas en el nororiente de la región y zonas aledañas a las costas norte y central. Para mañana se prevé cielo parcialmente nublado y algunas precipitaciones frente a las zonas costeras.
ORINOQUIA	Cielo parcialmente nublado con lluvias en sectores dispersos de Vichada y sur de Meta. Para mañana se espera cielo parcialmente nublado y precipitaciones en Vichada, sectores y piedemonte llanero de Meta.
AMAZONIA	Cielo parcialmente nublado con lluvias de variada intensidad en la mayor parte de la región, previéndose las más intensas en Amazonas y Piedemonte Amazónico. Para el día de mañana, lluvias de ligeras a moderadas en sectores de Guainía, Vaupés, Putumayo, Caquetá y Amazonas.

BOLETINES * AVISOS * ALERTAS

Para mayor información sobre el pronóstico del estado del tiempo, Informes Técnicos Diarios y Comunicados Especiales, e informes de otras áreas temáticas, tales como Hidrología, Deslizamientos de tierra e Incendios, se sugiere consultar las siguientes direcciones electrónicas:

- <http://bart.ideam.gov.co/wrfideam/>
- <http://institucional.ideam.gov.co/jsp/>
- <http://www.pronosticosyalertas.gov.co/jsp/loader.jsf?Servicio=Publicaciones&ITipo=publicaciones&Funcion=loadContenidoPublicacion&id=909>
- <http://www.pronosticosyalertas.gov.co/jsp/loader.jsf?Servicio=Publicaciones&ITipo=publicaciones&Funcion=loadContenidoPublicacion&id=995>

REGIÓN CARIBE

ALERTA: CONDICIONES SECAS DE LA COBERTURA VEGETAL

Amenaza **muy alta** de ocurrencia de incendios de la cobertura vegetal en zonas de bosques, cultivos y pastos, localizados en los siguientes municipios y sectores aledaños:

CÓRDOBA: San Bernardo Del Viento.

AVISO: CONDICIONES SECAS DE LA COBERTURA VEGETAL

Amenaza alta de ocurrencia de incendios de la cobertura vegetal en zonas de bosques, cultivos y pastos, localizados en los siguientes municipios y sectores aledaños:

CESAR: Valledupar, La Gloria.
CÓRDOBA: Los Córdoba.
LA GUAJIRA: Riohacha, Manauere, Uribia.

REGIÓN ANDINA

ALERTA: PROBABILIDAD DE DESLIZAMIENTOS DE TIERRA

Probabilidad moderada a alta de ocurrencia de deslizamientos de tierra ocasionados por lluvias en departamentos de:

- Antioquia:** Medellín y su área metropolitana, Santo Domingo, Concepción, Cisneros, Caldas, Fredonia, Santa Bárbara, La Unión, Abejorral, San Francisco, Cocorná, Carmen de Viboral, Sonsón y San Luis.
- Caldas:** Manizales, Villa María, Samaná, Manzanares, Marulanda, Neira, Marquetalia, Norcasia y Pensilvania.
- Norte de Santander:** Cúcuta y su área metropolitana, Pamplona, Mutiscua, Chinácota, Ragonvalia, Salazar y Toledo.
- Santander:** Chimá, Guacamayo, Contratación Coromoro, Sucre, Florián y Albania.

ALERTA: Amenaza muy alta de ocurrencia de incendios de la cobertura vegetal en zonas de bosques, cultivos, sabanas y pastos, localizados en los siguientes municipios y sectores aledaños:

ANTIOQUIA: Arboletes.

AVISO: NIVELES ALTOS EN EL RIO MAGDALENA Y EN VARIOS DE SUS AFLUENTES (CUENCA MEDIA).

Se mantiene el nivel de alarma en **AVISO** por crecientes súbitas para varias corrientes en la cuenca alta del río Magdalena, las cuales podrían afectar poblaciones, dentro de las cuales se destacan

Cuenca media: El tránsito de la onda de crecida sobre el cauce principal del Magdalena, departamentos de Tolima y Caldas registran actualmente aumentos lentos de nivel en el río, especialmente aguas abajo del municipio de Honda (Tolima). Por tal razón se recomienda a la población ribereña estar atenta a los posibles cambios en los niveles del río, especialmente en los sectores más bajos de Puerto Bogotá y Puerto Salgar (Cundinamarca), La Dorada (Caldas), Puerto Berrio (Antioquia), Barrancabermeja y Puerto Wilches (Santander), Yondó (Antioquia) y Gamarra (Cesar). Se mantiene igualmente este nivel de alarma de **AVISO** para las corrientes del departamento de Santander, especialmente cuenca alta y media de los ríos Carare, Sogamoso, de Oro, Cimitarra y Lebrija, dado que se esperan lluvias en sectores de estas cuencas.

AVISO: NIVELES ALTOS EN EL RIO MAGDALENA Y EN VARIOS DE SUS AFLUENTES (CUENCA ALTA Y MEDIA).

Se cambia el nivel de alarma a **AVISO** por crecientes súbitas en varias corrientes en la cuenca alta del río Magdalena, dentro de las cuales se destacan:

- **Cuenca alta (departamento de Tolima):** zonas ribereñas bajas del río Magdalena, especialmente en proximidades de Purificación; probabilidad de nuevos incrementos para los ríos Totaré, Alvarado, Saldaña y Sumapáz (especial atención para el municipio de Melgar, Tolima). También se recomienda especial atención en zonas ribereñas bajas de los ríos Amoyá y Tuluní, aguas arriba de Chaparral (Tolima) y también para zonas ribereñas bajas de los ríos Amamichú, Riachuelo, Siquila y Saldaña, aguas arriba de Rioblanco y Ataco (Tolima).

AVISO: NIVELES ALTOS EN EL EMBALSE DE PRADO

La represa de Prado, de acuerdo con un reporte de EPSA se encuentra en **ALERTA NARANJA** y para ayer reportó un valor de cota de nivel de 362.39 msnm. Se recomienda estar atentos a nuevos comunicados sobre cambios en el nivel del embalse, lo cual generará descargas importantes. Los ríos Cuinde, Cunday y Negro (afuentes al embalse de Prado), en el departamento de Tolima, han presentado en los últimos días crecientes importantes que han influido en la operación actual del Embalse.

AVISO: CONDICIONES SECAS DE LA COBERTURA VEGETAL

Amenaza **alta** de ocurrencia de incendios de la cobertura vegetal en zonas de bosques, cultivos y pastos, localizados en los siguientes municipios y sectores aledaños:

- **Antioquia:** Apartadó, Turbo, Arboletes.

AVISO: PROBABILIDAD DE DESLIZAMIENTOS DE TIERRA

Probabilidad moderada de ocurrencia de deslizamientos de tierra ocasionados por lluvias en los departamentos de:

- **Cundinamarca:** Soacha, Nilo, Choachí, Supatá, La Vega, Pacho, Sasaima, Ricaurte, Agua de Dios y en los cerros circundantes de Bogotá, en las localidades de Usaquén, Chapinero, Santa Fe, San Cristóbal, Usme y Ciudad Bolívar.
- **Tolima:** Melgar, Falán, Fresno, Mariquita, Icononzo y Carmen de Apicalá.
- **Nariño:** Barbacoas, La Unión, El Tablón, Arboleda, La Cruz y Pasto.
- **Valle del Cauca:** Sevilla y Tuluá.
- **Boyacá:** Muzo, Arcabuco, Otanche, Buenavista, La Victoria, Quipama, Pauna, San Pablo de Borbur y Otanche.

Especial atención amerita la vía Mariquita-Fresno-Manizales Caldas

BOLETÍN: CRECIENTES SÚBITAS EN AFLUENTES AL EMBALSE DE PRADO

Continúan registrándose crecidas súbitas moderadas en algunos afluentes al embalse de Prado, debido al incremento de las lluvias en las cuencas alta y media de varios afluentes al mismo, especialmente en los ríos Cuinde, Cunday y Negro. Las crecidas súbitas que se presentan son amortiguadas por el embalse.

BOLETÍN: NIVELES ALTOS EN EL RIO CAUCA

Los niveles del río Cauca se mantienen en el rango alto particularmente en el tramo comprendido entre los municipios de Yotoco (Valle del Cauca) hasta Venecia (Antioquia). La persistencia de las lluvias en la zona puede ocasionar nuevos incrementos para hoy.

BOLETÍN: PROBABILIDAD DE CRECIENTES EN EL RÍO NECHÍ

La persistencia de las lluvias el sector norte del departamento de Antioquia ha ocasionado oscilaciones continuas en el nivel del río con valores significativos. Dado que no se descartan nuevas lluvias para hoy, es probable que los niveles vuelvan a presentar crecientes súbitas.

REGION ORINOQUIA

AVISO: CONDICIONES SECAS DE LA COBERTURA VEGETAL

Amenaza **muy alta** de ocurrencia de incendios de la cobertura vegetal en zonas de bosques, cultivos, sabanas y pastos, localizados en los siguientes municipios y sectores aledaños:

- **Vichada:** Puerto Carreño

AVISO: PROBABILIDAD DE DESLIZAMIENTOS DE TIERRA

Se presenta amenaza moderada a alta por deslizamientos de tierra en los municipios de:

- **Meta:** San Luis de Cubarral, Guamal, El Dorado y Restrepo

REGIÓN AMAZÓNICA

BOLETÍN: PROBABILIDAD DE CRECIENTES SÚBITAS

Se mantienen en el rango de altos los niveles de los ríos de los piedemontes Caqueteño y del Putumayo, en especial en las cuencas de los ríos Hacha, Caraño, Ortegua, Caquetá y las cuencas de los ríos Mocoa y Putumayo.

AVISO: PROBABILIDAD DE DESLIZAMIENTOS DE TIERRA

Se presenta amenaza moderada a alta por deslizamientos de tierra en los municipios de:

- **Putumayo:** Mocoa y San Francisco

Especial atención amerita la vía Mocoa, Putumayo – Florencia, Caquetá y la vía Mocoa, Putumayo – Pasto, Nariño.

REGIÓN PACÍFICA

AVISO: PROBABILIDAD DE DESLIZAMIENTOS DE TIERRA

Se presenta amenaza moderada a alta por deslizamientos de tierra en los municipios de:

- **Chocó:** Nuquí, El Carmen, Píe de Pato, Istmina, Paimadó y Quibdó

Especial atención amerita la vía Hispania, Antioquia a El Carmen, Chocó

BOLETÍN: PROBABILIDAD DE CRECIENTES SÚBITAS

A pesar del descenso en los niveles en el río Atrato a la altura de Quibdó y el los ríos de la vertiente del Pacífico, debido al pronóstico de lluvias de magnitud considerable que se esperan en la zona del pacífico, se debe estar atento a los cambios de nivel ante la probabilidad de crecientes súbitas.

MAR CARIBE

AVISO: OLEAJE Y VIENTO

En el transcurso del día se espera viento con intensidades cercanas a 20 – 30 nudos (37 – 56 km/h) y oleaje con valores cercanos a 2.0 – 3.0 metros, en el centro y Oriente de la zona marítima, aguas adentro, se recomienda a usuarios de embarcaciones de poco calado consultar con las Capitanías de puerto antes de zarpar

OCÉANO PACÍFICO

AVISO: TIEMPO LLUVIOSO

En amplios sectores de la zona marítima colombiana, aledaños a la costa se esperan condiciones lluviosas durante la jornada con posibilidad de actividad eléctrica y ráfagas de viento, se sugiere a pecadores y usuarios de embarcaciones menores consultar con las Capitanías de puerto en zonas de tempestad.

Ricardo LOZANO PICÓN, Director General
María Teresa MARTÍNEZ GÓMEZ, Jefe Oficina de Pronósticos y Alertas
Daniel USECHE SAMUDIO, Coordinador de Alertas Ambientales

Profesionales en turno:

Gloria LEÓN, Juan ARAGÓN, Hernando WILCHES, Eliana RINCON, Jairo SALAZAR, Carlos ROCHA, Alberto PARDO, Juan Francisco ALAMEDA y Edgar GUTIERREZ

Internet: <http://www.ideam.gov.co>

Correo electrónico alertasideam@gmail.com alertasideam@ideam.gov.co

Carrera 10 N° 20 - 30 ** Piso 9, Bogotá, D.C.

Teléfono: 3421586

ALERTA. PARA TOMAR ACCIÓN Advierte a los sistemas de prevención y atención de desastres sobre la amenaza que puede ocasionar un fenómeno con efectos adversos sobre la población, el cual requiere la atención inmediata por parte de la población y de los cuerpos de atención y socorro. Se emite una alerta sólo cuando la identificación de un evento extraordinario indique la probabilidad de amenaza inminente y cuando la gravedad del fenómeno implique la movilización de personas y equipos, interrumpiendo el normal desarrollo de sus actividades cotidianas.

AVISO. PARA PREPARARSE Indica la presencia de un fenómeno. No implica amenaza inmediata y como tanto es catalogado como un mensaje para informarse y prepararse. El aviso implica vigilancia continua ya que las condiciones son propicias para el desarrollo de un fenómeno, sin que se requiera permanecer alerta.

BOLETÍN. PARA INFORMARSE Es un mensaje oficial por el cual se difunde información. Por lo regular se refiere a eventos observados, reportados o registrados y puede contener algunos elementos de pronóstico a manera de orientación. Por sus características pretéritas y futuras difiere del aviso y de la alerta, y por lo general no está encaminado a alertar sino a informar.

CONDICIONES NORMALES La información que se suministra se encuentra dentro de los rangos normales.

°C: grados Celsius

m: metros

mm: milímetros

KPH: kilómetros por hora

GOES: Geostationary Operational Environmental Satellites (Satélite Geoestacionario Operacional Ambiental).

GOES-13 es el designado GOES-Este, localizado en 75° W sobre el ecuador geográfico.

PNN: Parque Nacional Natural

SFF: Santuario de Fauna y Flora

XM: XM Compañía de Expertos en Mercados S.A ESP; es una filial del grupo empresarial ISA.