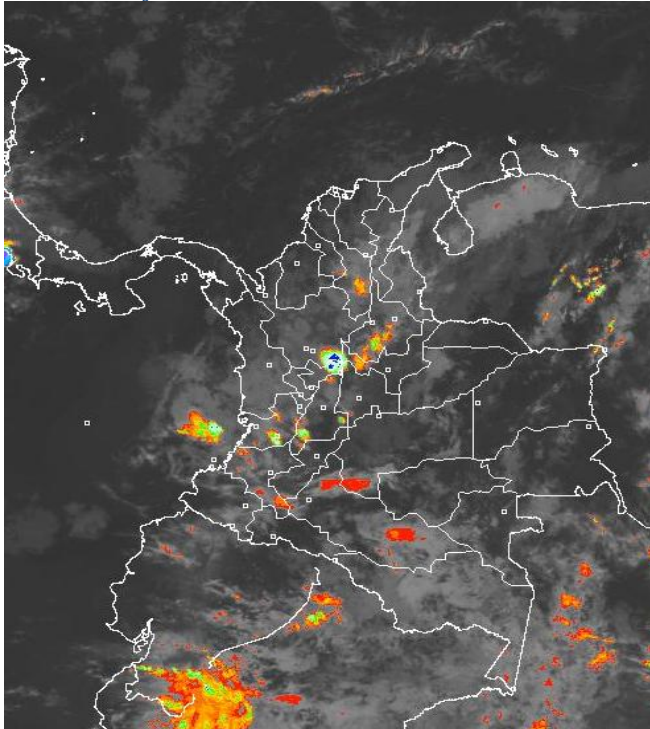


CONDICIONES HIDROMETEOROLÓGICAS ACTUALES

El país continúa a esta hora presentando condiciones nubosas, los núcleos más considerables con precipitaciones se observan por el momento en el Magdalena medio. La reactivación de las lluvias ha aumentado la probabilidad de ocurrencia de deslizamientos de tierra y crecientes súbitas, especialmente en zonas de alta pendiente de la Región Andina. En el Mar Caribe colombiano, aguas adentro, prevalece la ALERTA por oleaje y viento.

IMAGEN SATELITAL

Imagen GOES - 13 * 22 de marzo de 2011 * Hora 7:15 a.m. HLC



PRONÓSTICO CONDICIONES METEOROLÓGICAS ESPECIALES

ÁREA DEL VOLCÁN CERRO MACHÍN

Cielo mayormente cubierto con posibilidad de precipitaciones entre moderadas a fuertes. INGEOMINAS lo reporta en **NIVEL AMARILLO (III): CAMBIOS EN EL COMPORTAMIENTO DE LA ACTIVIDAD VOLCANICA.**

ELEVACIÓN (pies)	DIRECCIÓN	VELOCIDAD	
		NUDOS	KPH
10,000	NOROESTE	5	9
18,000	OESTE	5	9
24,000	OESTE	5	9
30,000	NOROESTE	5	9

ÁREA DEL VOLCÁN NEVADO DEL HUILA

Cielo parcialmente nublado con probabilidad de lluvias moderadas. INGEOMINAS lo reporta en **NIVEL AMARILLO (III): CAMBIOS EN EL COMPORTAMIENTO DE LA ACTIVIDAD VOLCANICA.**

ELEVACIÓN (pies)	DIRECCIÓN	VELOCIDAD	
		NUDOS	KPH
10,000	OESTE	5	9
18,000	OESTE	5	9
24,000	NOROESTE	10	18
30,000	ESTE	5	9

ÁREA DEL VOLCÁN GALERAS

Cielo parcialmente cubierto con probabilidad de precipitaciones entre ligeras a moderadas. INGEOMINAS lo reporta en **NIVEL AMARILLO (III): CAMBIOS EN EL COMPORTAMIENTO DE LA ACTIVIDAD VOLCANICA.**

ELEVACIÓN (pies)	DIRECCIÓN	VELOCIDAD	
		NUDOS	KPH
10,000	OESTE	5	9
18,000	NOROESTE	5	9
24,000	NOROESTE	10	18
30,000	ESTE	5	9

LO MÁS DESTACADO

- En las últimas 24 horas prevalecieron las lluvias en gran parte del país, particularmente en los departamentos de Cundinamarca, Antioquia, Santander y Meta donde se concentraron los mayores volúmenes. La mayor cantidad de pluviosidad se registro en el municipio de Quibdó, Chocó con 101.3 mm.
- Las intensas lluvias registradas en la cuenca media del río Magdalena han generado un ascenso importante de los niveles del cauce principal, inclusive con crecientes súbitas de algunos de sus afluentes. En la zona media de la cuenca entre Puerto Salgar, Cundinamarca y Barrancabermeja, Santander se registran niveles considerados altos para la época y debido a la reactivación de las lluvias es probable que los niveles conserven esta tendencia de ascenso por lo que se extiende el **AVISO** por desbordamientos para este sector. La cuenca baja del río Magdalena registra niveles estables aunque su nivel es superior a los promedios históricos para esta época del año.
- El río Cauca y sus afluentes también registran valores altos de **AVISO**, especialmente entre La Pintada y Cauca, Antioquia donde los valores del nivel se encuentran muy cercanos a la cota de desbordamiento y con tendencia de ascenso, se recomienda estar atentos por posibles desbordamientos.
- Las condiciones más críticas para deslizamientos de tierra se presentan en zonas de ladera de los departamentos de Antioquia, Caldas, Cundinamarca, Tolima, Huila y Cauca.

PRECIPITACIONES

A continuación se relacionan los municipios donde en las últimas 24 horas se registraron precipitaciones iguales o superiores a **20 mm** (se destacan aquellos con lluvias iguales o mayores a **30 mm**, entre paréntesis):

DEPARTAMENTO	MUNICIPIOS
AMAZONAS	Leticia (35.0).
ANTIOQUIA	Sonsón (65.8), Apartadó (57.9), Abriaquí (51.0), Medellín-Aldea (41.0), Chigorodó (40.0), Medellín-La Iguana (40.0), El Peñol (39.3), La Unión (38.5), Betania (30.0), Fredonia (30.0), Abejorral, Cocomá, Marinilla, Támesis, Concepción, Medellín-Pajarito, Santo Domingo, Alejandria, Andes y San Roque.
BOYACÁ	Tibaná (30.7), El Espino, Duitama, Saboyá, Ventaquemada, El Cocuy, Samacá, Santa Sofía y Puerto Boyacá.
CALDAS	Samaná (35.0), Palestina, Pensilvania, Manizales y Victoria.
CASANARE	Villanueva y Rondón.
CAUCA	Puerto Tejada (41.0), Santander de Quilichao (32.0), Mercaderes y Argelia.
CESAR	Pelaya (86.7), Gamarrá (45.0) y San Alberto (32.0).
CUNDINAMARCA	Chía (43.0), Cota (40.2), Choachi (35.0), Paima (35.0), Bogotá-Juan Rey (34.5), Bogotá-Moravia (32.2), Chocontá, Cucunubá, Supatá, Bogotá-UDCA, Bogotá-El Dorado, Medina, Villapinzón, Bogotá-Yomasa, Zipaquirá, Bogotá-Tunal, Tabio, Bogotá-Centro, Bogotá-Venado de Oro, Gutiérrez, Bogotá-Emmanuel D'Alzon y San Cayetano.
CHOCÓ	Quibdó (101.3), San José del Palmar (57.3) y Condoto (50.0).
GUAINÍA	Puerto Inírida.
HUILA	Paicol (38.0) y Nátaga.
META	San Luis de Cubarral (46.0), Lejanías (32.0), San Juan de Arama (31.0), Villavicencio-La Libertad, Villavicencio-Pompeya y Restrepo.
NARIÑO	Imués (35.6).
NORTE DE SANTANDER	Toledo (35.0).
QUINDIO	Salento (45.0) y Pijao.
SANTANDER	Cimitarra (45.8), Encino (34.5), El Playón (31.0), Guavata (31.0), Valle de San José, Charalá, Confinés, Coromoro, Málaga y Girón.
SUCRE	Majagual.
TOLIMA	Villahermosa (34.8), Planadas y San Sebastián de Mariquita.
VALLE DEL CAUCA	Palmira (36.8), Sevilla y Bugalagrande.

TEMPERATURAS MÁXIMAS

A continuación se relacionan los municipios donde se presentaron temperaturas superiores a **35°C**:

DEPARTAMENTO	MUNICIPIOS
CESAR	Valledupar (36.6°C), La Gloria (36.0°C) y Codazzi (35.6°C).

PRONÓSTICO METEOROLÓGICO

REGIÓN	PRONÓSTICO
SABANA DE BOGOTÁ	En la mañana se estima cielo mayormente nublado. En la tarde lluvias sectorizadas con posibilidad de tormentas eléctricas, las más fuertes se estiman hacia el Norte de la ciudad. Se estima que la temperatura máxima alcance 19°C. Para mañana predominará cielo mayormente nublado con intervalos de lluvias ligeras en la mañana y en la tarde.
ANDINA	En horas de la mañana se estima cielo mayormente nublado con lluvias ligeras y aisladas en Antioquia, Eje Cafetero, montañas de Valle, Tolima y Santander. En horas de la tarde y noche se estiman lluvias moderadas a fuertes en Antioquia, Eje Cafetero y Norte de Santander, lluvias moderadas en Eje Cafetero, Huila, occidente de Tolima, montañas de Cauca, Valle y Santander. Lluvias entre ligeras y moderadas en Cundinamarca, Nariño y Boyacá. Para mañana en la mañana se estiman lluvias moderadas a fuertes en Boyacá, Santanderes, Eje Cafetero, sur de Antioquia y zonas de montaña de Cauca, Valle y Nariño, el resto de la región con lluvias entre ligeras a moderadas.
CARIBE	En la mañana se estima cielo parcialmente nublado a nublado, con posibles lluvias hacia el sur de la región. En horas de la tarde y noche se prevén lluvias ligeras en Córdoba, Sucre, Bolívar, Magdalena y Cesar. Para mañana cielo parcialmente nublado en la región, sin descartar lluvias al sur de Córdoba, Sucre, Cesar y Bolívar en horas de la tarde.
ARCHIPIÉLAGO DE SAN ANDRÉS, PROVIDENCIA Y SANTA CATALINA	Cielo parcialmente nublado con lloviznas esporádicas. Para el día de mañana se estima cielo parcialmente nublado con lloviznas eventuales.
MAR CARIBE	Cielo seminublado con lluvias ligeras eventuales hacia el occidente incluyendo el área marítima del Golfo de Urabá. Cielo seminublado en el centro y oriente del área marítima Caribe colombiana sin descartar lloviznas esporádicas. Para mañana se estima cielo mayormente nublado con lluvias moderadas ligeras hacia el occidente de la región. Cielo seminublado en el centro y oriente de la región.
PACIFICA	Se estiman lluvias moderadas en Chocó y en las costas de Valle del Cauca, Cauca y Nariño. Para mañana cielo parcialmente nublado con posibilidad de lluvias en Chocó y litoral del Cauca, Valle y Nariño particularmente en la tarde.
INSULAR PACÍFICA	Cielo nublado con lluvias entre ligeras y moderadas en la Isla Gorgona durante el día. En la Isla de Malpelo se estima cielo parcialmente nublado con posibles lluvias ligeras ocasionales. Para mañana se estima cielo mayormente nublado con lluvias ligeras eventuales.
OCEANO PACÍFICO	Durante el día se estima cielo nublado con lluvias moderadas hacia el centro y sur de la cuenca del Pacifico colombiano, especialmente en zonas aledañas a las costas. Para mañana se prevé cielo parcialmente nublado y lluvias de variada intensidad hacia el centro y sur de la región en zonas cercanas al litoral.
ORINOQUIA	Durante el día se estima cielo mayormente nublado con lluvias moderadas en el Piedemonte llanero del Meta y oriente de Vichada. En sectores de Meta y Vichada, lluvias más ligeras en Casanare y Arauca. Para mañana se espera cielo parcialmente nublado a lo largo del día en gran parte de la región salvo en oriente de Vichada y piedemonte llanero del Meta donde se presentarán lluvias moderadas.
AMAZONIA	Se estima cielo mayormente nublado con lluvias entre moderadas a fuertes con probabilidad de tormentas eléctricas en Guainía y Piedemonte Amazónico, lluvias entre ligeras y moderadas en Caquetá, Putumayo, Guaviare, Vaupés y Amazonas. Para el día de mañana lluvias entre ligeras a moderadas se concentrarán en Guainía, zonas de Piedemonte y Amazonas. Lluvias más ligeras en Guaviare y Caquetá.

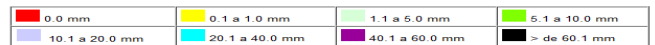
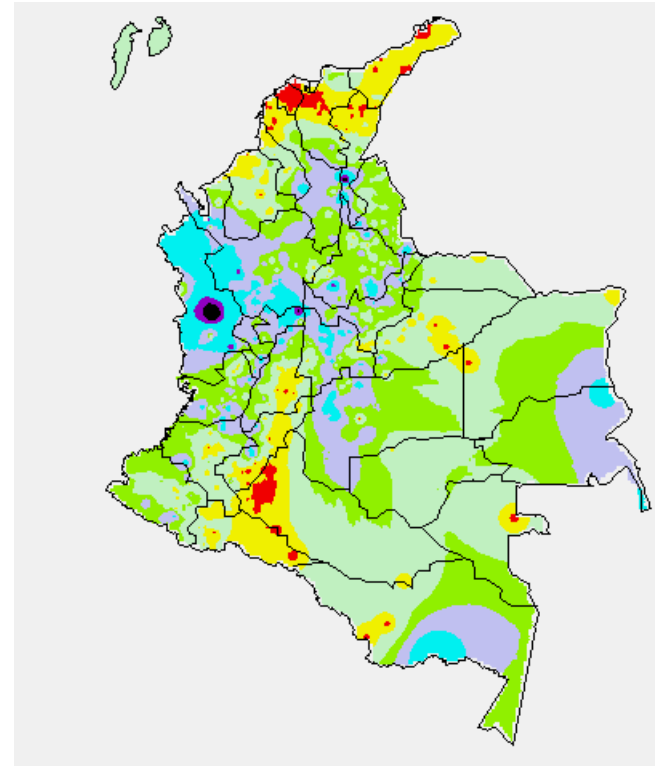
BOLETINES * AVISOS * ALERTAS

Para mayor información sobre el Pronóstico del Estado del Tiempo, Informes Técnicos Diarios y Comunicados Especiales, e informes de otras áreas temáticas, tales como Hidrología, Deslizamientos de tierra e Incendios, se sugiere consultar las siguientes direcciones electrónicas:

- <http://bart.ideam.gov.co/wrfideam/>
- <http://institucional.ideam.gov.co/>
- <http://www.pronosticosyalertas.gov.co/jsp/loader.jsf?Servicio=Publicaciones&Tipo=publicaciones&IFuncion=loadContenidoPublicacion&id=909>
- <http://www.pronosticosyalertas.gov.co/jsp/loader.jsf?Servicio=Publicaciones&Tipo=publicaciones&IFuncion=loadContenidoPublicacion&id=995>

MAPA DE PRECIPITACIÓN DIARIA

Desde las 7:00 a.m. del lunes 21 de marzo hasta las 7:00 a.m. del martes 22 de marzo de 2011



REGIÓN CARIBE

ALERTA: CONDICIONES SECAS DE LA COBERTURA VEGETAL

Amenaza **muy alta** de ocurrencia de incendios de la cobertura vegetal en zonas de bosques, cultivos, sabanas y pastos, localizados en los siguientes municipios y sectores aledaños:

- **Cesar:** Agustín Codazzi, La Paz, Manaure Balcón Del Cesar, San Diego, Valledupar y Pueblo Bello.
- **Córdoba:** San Bernardo del Viento.
- **Bolívar:** Turbaco y Cartagena de Indias.
- **Magdalena:** Santa Marta.

AVISO: CONDICIONES SECAS DE LA COBERTURA VEGETAL

Amenaza alta de ocurrencia de incendios de la cobertura vegetal en zonas de bosques, cultivos y pastos, localizados en los siguientes municipios y sectores aledaños:

- **Cesar:** La Gloria.
- **La Guajira:** Dibulla.

Especial atención amerita el Parque Nacional Natural de la Sierra Nevada de Santa Marta por susceptibilidad de la vegetación a las condiciones secas.

REGIÓN ANDINA

ALERTA: PROBABILIDAD DE DESLIZAMIENTOS DE TIERRA

Se estima amenaza moderada a alta por deslizamientos de tierra en áreas inestables en los municipios de: alta en los departamentos de:

- **Antioquia:** La Unión, Cocorná, Carmen de Viboral, San Francisco, Sonsón y San Luis.
- **Caldas:** Villa María, Manzales, Neira, Manzanares, Marulanda, Marquetalia, Marquetalia, Pensilvania, Argelia y Samaná.
- **Cundinamarca:** Bogotá-Cerros orientales y en las localidades de Usaqué, Chapinero, Santa Fe, San Cristóbal, Usme y Ciudad Bolívar.
- **Tolima:** Alpujarra, Chaparral, Herveo, Fresno, San Sebastián de Mariquita y Rioblanco.

- **Huila:** Tarqui, San Agustín, Palermo, La Argentina, Algeciras y La Plata.
- **Cauca:** Popayán, La Sierra, Rosas, Sotará, Bolívar y San Sebastián.

ALERTA: CONDICIONES SECAS DE LA COBERTURA VEGETAL

Amenaza **muy alta** de ocurrencia de incendios de la cobertura vegetal en zonas de bosques, cultivos, sabanas y pastos, localizados en los siguientes municipios y sectores aledaños:

Antioquia: Arboletes.

AVISO: NIVELES ALTOS EN EL RIO CAUCA

Los niveles del río Cauca se mantienen en el rango alto particularmente en el tramo comprendido entre los municipios de Yotoco (Valle del Cauca) hasta Venecia (Antioquia). Es importante resaltar que en algunos sectores se han superado cotas de desbordamiento y que la persistencia de las lluvias en la zona puede ocasionar nuevos incrementos de nivel acorde con la respuesta rápida de los niveles en este trayecto del río.

AVISO: NIVELES ALTOS EN EL RÍO MAGDALENA

En los últimos días se ha presentado un incremento de los niveles en el río Magdalena en el sector comprendido entre Cimitarra y Barrancabermeja, Santander, con valores cercanos a la costa de desbordamiento, situación que se espera continúe durante los próximos días, se recomienda a pobladores ribereños estar atentos a la evolución de esta condición.

BOLETÍN: PROBABILIDAD DE CRECIENTES SÚBITAS EN EL RÍO BOGOTÁ

Desde anoche se presenta un incremento moderado de los niveles del río Bogotá, los cuales se encuentran en el rango de altos, los cuales pueden ocasionar anegamientos en algunos sectores del norte de la Sabana de Bogotá, pero hasta el momento no ha causado afectación. Se recomienda especial atención a pobladores en zonas ribereñas bajas del río Bogotá, destacándose sectores aledaños a la vía Chía-Cota y localidad de Suba (incluyendo la vía Suba-Cota); adicionalmente, debido al pronóstico de precipitaciones, se recomienda especial atención en los siguientes sectores:

- **Cuenca alta:** se recomienda especial atención en zonas bajas de los municipios de Chía, Cajicá, Cota y zonas circundantes a la laguna de Fúquene.
- **Cuenca media:** especial atención para zonas bajas de Funza, Mosquera, el Distrito Capital y parte del municipio de Soacha, ante el eventual incremento de los ríos Salitre o Juan Amarillo, San Francisco, Fucha, Tunjuelo y Balsillas, afluentes al río Bogotá.

BOLETÍN: NIVELES ALTOS EN EL RÍO MAGDALENA

En el río Magdalena ha presentado un incremento moderado de los niveles especialmente en el sector comprendido entre Puerto Salgar, Cundinamarca y Puerto Berrio, Antioquia, situación que se espera continúe durante los próximos días, se recomienda a pobladores ribereños estar atentos a la evolución de esta condición.

BOLETÍN: PROBABILIDAD DE CRECIENTES SÚBITAS REGIÓN CATATUMBO

La persistencia de las lluvias en la región ha suscitado crecientes súbitas que se ha evidenciado especialmente en el río Uchemá, situación que se espera se mantenga durante los próximos días afectando inclusive los ríos Don Juana, Táchira, Zulasquilla y Zulia.

REGION ORINOQUIA

ALERTA: CONDICIONES SECAS DE LA COBERTURA VEGETAL

Amenaza **muy alta** de ocurrencia de incendios de la cobertura vegetal en zonas de bosques, cultivos y pastos, localizados en los siguientes municipios y sectores aledaños:

- **Arauca:** Tame.
- **Casanare:** San Luis de Palenque y Trinidad.

AVISO: CONDICIONES SECAS DE LA COBERTURA VEGETAL

Amenaza **alta** de ocurrencia de incendios de la cobertura vegetal en zonas de bosques, cultivos y pastos, localizados en los siguientes municipios y sectores aledaños:

Casanare: Orocué y Paz de Ariporo.

BOLETÍN: PROBABILIDAD DE DESLIZAMIENTOS DE TIERRA

Se presenta amenaza **baja** por deslizamientos de tierra en los departamentos de:

- **Meta:** San Luis de Cubarral, Guamal, El Dorado y Restrepo.

REGIÓN AMAZÓNICA

CONDICIONES NORMALES.

REGIÓN PACÍFICA

AVISO: PROBABILIDAD DE DESLIZAMIENTOS DE TIERRA

Se presenta amenaza moderada a alta por deslizamientos de tierra en los municipios de:

- **Chocó:** Nuquí, Paimadó y Quibdó.
- **Nariño:** Barbacoas y La Unión.

MAR CARIBE

ALERTA: OLEAJE Y VIENTO

En la mayor parte de la zona marítima nacional, aguas adentro, se mantendrá la amenaza para la navegación por cuenta del viento que variará entre 20 – 30 nudos (37 – 56 km/h) y el oleaje que se aproximará a 2.0 – 4.0, se sugiere a pescadores y usuarios estar atentos a la evolución del fenómeno y consultar con las Capitanías de puerto.

BOLETÍN: PLEAMARES

Desde el día de mañana y hasta el próximo 27 de marzo del presente año se espera una de las pleamares más significativas del mes en el Archipiélago de San Andrés y Providencia, se recomienda a habitantes costeros estar atentos a la evolución del fenómeno.

OCÉANO PACÍFICO

BOLETÍN: PLEAMARES

En los próximos días hasta el 24 de marzo del presente año se espera una de las pleamares más representativas del mes en la costa Pacífica nacional, asociada con la marea astronómica, se recomienda a pobladores costeros estar atentos a la evolución del fenómeno, especialmente aquellos que habitan zonas bajas.

Ricardo LOZANO PICÓN, Director General
 María Teresa MARTÍNEZ GÓMEZ, Jefe Oficina de Pronósticos y Alertas
 Daniel USECHE SAMUDIO, Coordinador de Alertas Ambientales

Profesionales en turno:
 Mery FERNANDEZ, Juan ARAGÓN, Norma OLIVEROS, Costanza ROSERO, Eliana RINCÓN,
 Jairo SALAZAR, Mauricio TORRES y Hernando CARDOSO.

Internet: <http://www.ideam.gov.co>
 Correo electrónico alertasideam@gmail.com alertasideam@ideam.gov.co
 Carrera 10 N° 20 - 30 ** Piso 9, Bogotá, D.C.
 Teléfono: 3421586

ALERTA. PARA TOMAR ACCIÓN Advierte a los sistemas de prevención y atención de desastres sobre la amenaza que puede ocasionar un fenómeno con efectos adversos sobre la población, el cual requiere la atención inmediata por parte de la población y de los cuerpos de atención y socorro. Se emite una alerta sólo cuando la identificación de un evento extraordinario indique la probabilidad de amenaza inminente y cuando la gravedad del fenómeno implique la movilización de personas y equipos, interrumpiendo el normal desarrollo de sus actividades cotidianas.

AVISO. PARA PREPARARSE Indica la presencia de un fenómeno. No implica amenaza inmediata y como tanto es catalogado como un mensaje para informarse y prepararse. El aviso implica vigilancia continua ya que las condiciones son propicias para el desarrollo de un fenómeno, sin que se requiera permanecer alerta.

BOLETÍN. PARA INFORMARSE Es un mensaje oficial por el cual se difunde información. Por lo regular se refiere a eventos observados, reportados o registrados y puede contener algunos elementos de pronóstico a manera de orientación. Por sus características pretéritas y futuras difiere del aviso y de la alerta, y por lo general no está encaminado a alertar sino a informar.

CONDICIONES NORMALES La información que se suministra se encuentra dentro de los rangos normales.

°C: grados Celsius

m: metros

mm: milímetros

KPH: kilómetros por hora

GOES: Geostationary Operational Environmental Satellites (Satélite Geoestacionario Operacional Ambiental).

GOES-13 es el designado GOES-Este, localizado en 75° W sobre el ecuador geográfico.

PNN: Parque Nacional Natural

SFF: Santuario de Fauna y Flora

XM: XM Compañía de Expertos en Mercados S.A ESP; es una filial del grupo empresarial ISA.