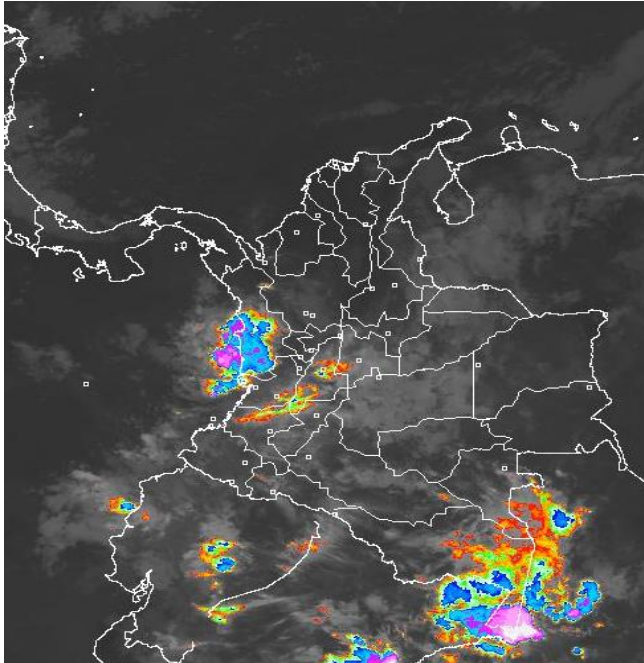


## CONDICIONES HIDROMETEOROLÓGICAS ACTUALES

En gran parte del territorio nacional persiste el tiempo seco, salvo en sectores de la Región Andina, incluido el Piedemonte amazónico donde se reportaron algunas precipitaciones. Aunque esta situación ha generado descenso en gran parte de los ríos del territorio colombiano, los niveles del río Cauca aún permanecen altos.

## IMAGEN SATELITAL

Imagen GOES - 13 \* 17 de marzo de 2011 \* Hora 7:15 a.m. HLC



## PRONÓSTICO CONDICIONES METEOROLÓGICAS ESPECIALES

### ÁREA DEL VOLCÁN CERRO MACHÍN

Cielo entre parcialmente nublado y nublado con precipitaciones moderadas en horas de la tarde. INGEOMINAS lo reporta en **NIVEL AMARILLO (III): CAMBIOS EN EL COMPORTAMIENTO DE LA ACTIVIDAD VOLCANICA.**

ELEVACIÓN (pies)	DIRECCIÓN	VELOCIDAD	
		NUDOS	KPH
10,000	NORESTE	5	9
18,000	ESTE	10	18
24,000	ESTE	10	18
30,000	SURESTE	5	9

### ÁREA DEL VOLCÁN NEVADO DEL HUILA

Cielo parcialmente cubierto con lluvias en la tarde. INGEOMINAS lo reporta en **NIVEL AMARILLO (III): CAMBIOS EN EL COMPORTAMIENTO DE LA ACTIVIDAD VOLCANICA.**

ELEVACIÓN (pies)	DIRECCIÓN	VELOCIDAD	
		NUDOS	KPH
10,000	NORTE	5	9
18,000	NORESTE	5	9
24,000	ESTE	10	18
30,000	ESTE	10	18

### ÁREA DEL VOLCÁN GALERAS

Cielo parcialmente nublado con precipitaciones en horas de la tarde y noche. INGEOMINAS lo reporta en **NIVEL AMARILLO (III): CAMBIOS EN EL COMPORTAMIENTO DE LA ACTIVIDAD VOLCANICA.**

ELEVACIÓN (pies)	DIRECCIÓN	VELOCIDAD	
		NUDOS	KPH
10,000	ESTE	5	9
18,000	ESTE	10	18
24,000	SURESTE	10	18
30,000	ESTE	10	18

## LO MÁS DESTACADO

- Aunque las lluvias han tendido en aumento, todavía se mantienen las condiciones secas en las regiones Caribe y Orinoquia y en algunos sectores de la Amazonia. La mayor cantidad de precipitación en las últimas 24 horas se registró nuevamente en el municipio de Barbacoas, en la estación Junín, en el departamento de Nariño con 67.0 mm.
  - En algunos sectores de Bogotá se registraron en la tarde de ayer precipitaciones entre ligeras a moderadas, el mayor valor en la sabana se presentó en Chía con 17.7 mm.
  - La reducción de las precipitaciones sobre la cuenca del Magdalena han generado descensos en los niveles de los afluentes, especialmente los de las partes alta y media de la cuenca. Para la parte baja los niveles se encuentran superiores a los promedios de la época con un comportamiento aún de ligero ascenso.
- Aunque los niveles del río Cauca presentan de forma generalizada una tendencia de descenso, se mantiene un **AVISO** desde Juanchito, Valle del Cauca hasta Venecia, Antioquia dado que estos se encuentran en estados altos y el río responde muy fácilmente a cualquier lluvia localizada que se presente sobre la cuenca.
- Para el día de hoy se presentan condiciones bajas por deslizamientos de tierra en los departamentos de Cundinamarca, Tolima, Huila, Caldas, Santander y Boyacá.

## PRECIPITACIONES

A continuación se relacionan los municipios donde en las últimas 24 horas se registraron precipitaciones iguales o superiores a **20 mm** (se destacan aquellos con lluvias iguales o mayores a **30 mm**, entre paréntesis):

DEPARTAMENTO	MUNICIPIOS
ANTIOQUIA	La Unión (31.0) y Sonsón.
CALDAS	Manzanares (32.3), Marquetalia y Pensilvania.
CAUCA	Bolívar.
CHOCÓ	Quibdó (43.2) e Istmina.
HUILA	Villavieja (31.0), Santa María y Villavieja-San Alfonso.
NARIÑO	Barbacoas-Junín (67.0), Barbacoas-Altaquer (30.4) y Pasto.
PUTUMAYO	San Francisco (42.0), Mocoa (30.0) y Sibundoy.
SANTANDER	Sucre (56.6).
TOLIMA	Villahermosa (32.2), Planadas y Alpujarra.

## TEMPERATURAS MÁXIMAS

A continuación se relacionan los municipios donde se presentaron temperaturas superiores a **35°C**:

DEPARTAMENTO	MUNICIPIOS
ARAUCA	Arauca (35.4°C).
ATLÁNTICO	Manatí (35.2°C).
BOLÍVAR	Magangué (36.2°C).
CAQUETÁ	Florencia (35.4°C) y Solano (35.2°C).
CESAR	Aguas Blancas (36.4°C), La Gloria (35.8°C), Codazzi (35.4°C) y Valledupar (35.2°C).
TOLIMA	Flandes (36.0°C).

## TEMPERATURAS MÍNIMAS

A continuación se relacionan los municipios donde se presentaron temperaturas inferiores a **5°C**:

DEPARTAMENTO	MUNICIPIOS
BOYACA	Duitama (4.2°C) y Chita (4.6°C).
CAUCA	San Sebastián (4.8°C).
CUNDINAMARCA	Sopó (2.8°C), Sesquié (3.0), Suba (3.2°C), Tabio (3.6°C), Subachoque (3.8°C), Choachí (4.6°C), Guasca (4.8°C) y Zipaquirá (4.8°C).

## PRONÓSTICO METEOROLÓGICO

REGIÓN	PRONÓSTICO
SABANA DE BOGOTÁ	Se prevé cielo parcialmente nublado en horas de la mañana hacia el final de la tarde precipitaciones entre ligeras y moderadas. Para mañana se espera cielo parcialmente nublado con probabilidad de lluvias ligeras principalmente en horas de la tarde.
ANDINA	En horas de la mañana se pronostica cielo parcialmente nublado con predominio de tiempo seco hacia horas de la tarde se aumentará la nubosidad con probabilidad de precipitaciones entre ligeras y moderadas en Cundinamarca, Eje Cafetero, Valle y Cauca. Para mañana se prevé cielo mayormente nublado con precipitaciones entre moderadas y fuertes presentándose las más importantes en horas de la tarde y noche en sectores de los Santanderes, Boyacá, Cundinamarca, Eje Cafetero y Sur de Antioquia. Lluvias entre ligeras a moderadas en sectores de Cauca, Tolima, Huila, Valle y Nariño.
CARIBE	Se esperan cielo entre ligero y parcialmente nublado, con predominio de tiempo seco, sin embargo no se descartan lloviznas ligeras principalmente hacia al Sur de la región al finalizar la tarde. Para mañana en horas tempranas se espera tiempo seco sin embargo en horas de la tarde estaría aumentando la nubosidad y con probabilidad de algunas precipitaciones de carácter ligero hacia el Sur de los departamentos de Bolívar, Sucre, Córdoba, Cesar y hacia la Sierra Nevada de Santa Marta y el Urabá.
ARCHIPIÉLAGO DE SAN ANDRÉS, PROVIDENCIA Y SANTA CATALINA	Se espera cielo ligeramente cubierto con predominio de tiempo seco. Para mañana aunque se espera predominio de tiempo seco, no se descartan lloviznas ligeras en la mañana y tendiendo a despejarse en horas de la tarde.
MAR CARIBE	Cielo entre ligero y parcialmente nublado con predominio de tiempo seco sin embargo podría presentarse algunas lloviznas al Occidente de la zona marítima. Para mañana se prevé cielo parcialmente nublado, sin descartar lloviznas ocasionales en diversos sectores del Caribe nacional.
PACÍFICA	Cielo parcialmente nublado en la mañana y en horas de la tarde se espera un aumento de la nubosidad con probabilidad de lluvias a lo largo de la región y hacia la noche se espera lluvias entre ligeras y moderadas principalmente al centro y sur de la región. Para mañana en la mañana precipitaciones entre moderadas y fuertes hacia las costas de Valle del Cauca, Cauca y Nariño, lluvias entre ligeras y moderadas en Choco en horas de la tarde.
INSULAR PACÍFICA	Cielo seminublado y posibles precipitaciones ligeras principalmente en horas de la noche. Para mañana cielo nublado con precipitaciones de variada intensidad especialmente en Gorgona.
OCEANO PACÍFICO	Cielo nublado con lloviznas hacia el centro y Sur de la zona marítima. Para mañana se espera un incremento de la nubosidad con precipitaciones principalmente en horas de la mañana y noche.
ORINOQUIA	Se espera cielo entre ligero y parcialmente nublado, tendiendo a aumentar la nubosidad en horas de la tarde con probabilidad de algunas precipitaciones ligeras. Para mañana se espera cielo entre parcialmente nublado y nublado en la mañana presentándose lluvia entre ligera y moderada hacia sectores de Meta. Algunos sectores de Casanare, Vichada y Piedemonte Llenero.
AMAZONIA	En horas de la mañana cielo parcialmente nublado, en horas de la tarde se espera precipitaciones moderadas hacia el Piedemonte Amazónico, Sur y Oriente de la región. Para mañana se espera lluvias dispersas en deferentes sectores.

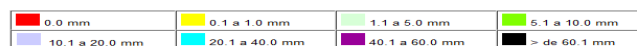
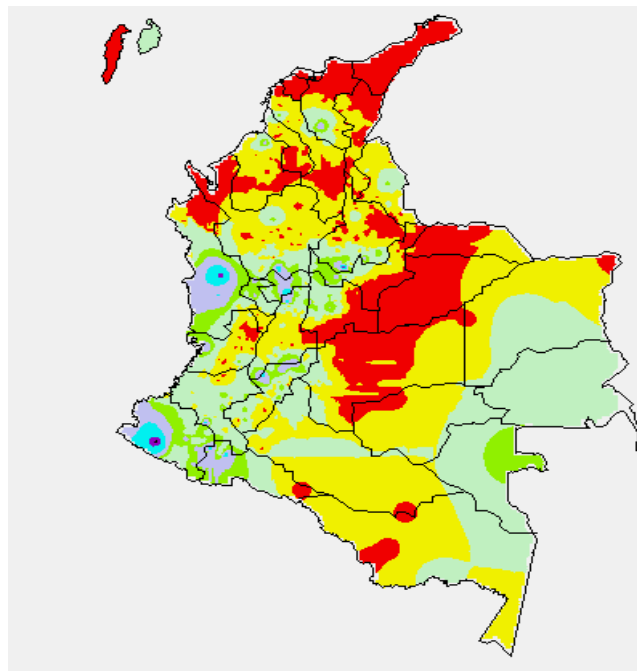
### BOLETINES \* AVISOS \* ALERTAS

Para mayor información sobre el Pronóstico del Estado del Tiempo, Informes Técnicos Diarios y Comunicados Especiales, e informes de otras áreas temáticas, tales como Hidrología, Deslizamientos de tierra e Incendios, se sugiere consultar las siguientes direcciones electrónicas:

<http://bart.ideam.gov.co/wrfideam/>  
<http://institucional.ideam.gov.co/>  
<http://www.pronosticosyalertas.gov.co/jsp/loader.jsf?Servicio=Publicaciones&Tipo=publicaciones&Funcion=loadContenidoPublicacion&id=909>  
<http://www.pronosticosyalertas.gov.co/jsp/loader.jsf?Servicio=Publicaciones&Tipo=publicaciones&Funcion=loadContenidoPublicacion&id=995>

## MAPA DE PRECIPITACIÓN DIARIA

Desde las 7:00 a.m. del miércoles 16 de marzo hasta las 7:00 a.m. del jueves 17 de marzo de 2011



### REGIÓN CARIBE

#### ALERTA: CONDICIONES SECAS DE LA COBERTURA VEGETAL

Amenaza **muy alta** de ocurrencia de incendios de la cobertura vegetal en zonas de bosques, cultivos, sabanas y pastos, localizados en los siguientes municipios y sectores aledaños:

- **Cesar:** La Paz, Manaure Balcón Del Cesar y Pueblo Bello.
- **Córdoba:** Los Córdoba y San Bernardo del Viento.

#### AVISO: CONDICIONES SECAS DE LA COBERTURA VEGETAL

Amenaza alta de ocurrencia de incendios de la cobertura vegetal en zonas de bosques, cultivos y pastos, localizados en los siguientes municipios y sectores aledaños:

- **La Guajira:** Dibulla.
- **Bolívar:** Turbaco.
- **Cesar:** La Gloria.

### REGIÓN ANDINA

#### ALERTA: CONDICIONES SECAS DE LA COBERTURA VEGETAL

Amenaza **muy alta** de ocurrencia de incendios de la cobertura vegetal en zonas de bosques, cultivos, sabanas y pastos, localizados en los siguientes municipios y sectores aledaños:

**Antioquia:** Arboletes.

#### AVISO: NIVELES ALTOS EN EL RIO CAUCA

Aunque en los últimos dos días las lluvias en forma generalizada han disminuido sobre la cuenca, generando descensos en los niveles, se mantiene un aviso dado que estos persisten en la franja de altos respondiendo muy rápidamente a lluvias puntuales que suelen presentarse sobre la cuenca. Los niveles altos se observan desde Juanchito (Valle del Cauca) hasta Venecia (Antioquia).

#### **AVISO:** PROBABILIDAD DE DESLIZAMIENTOS DE TIERRA

Se presenta amenaza baja a moderada en el departamento de:

- **Cundinamarca:** Bogotá-Cerros orientales, Usme, Bogotá-San Cristóbal, Bogotá-Rafael Uribe y Soacha.

#### **BOLETÍN:** PROBABILIDAD DE DESLIZAMIENTOS DE TIERRA

Se presenta amenaza baja en los departamentos de:

- **Caldas:** Samaná y Manizales.
- **Tolima:** Alpujarra, Rioblanco, Chaparral, Ataco, Herveo y Villahermosa.
- **Huila:** Tarquí, San Agustín, La Argentina, La Plata y Palermo.
- **Santander:** Sucre, Málaga y Macaravita.
- **Boyacá:** Arcabuco y Pajarito.
- **Cauca:** Rosas, Cajibío, La Sierra y La Vega.
- **Cundinamarca:** Pacho y Villeta.

#### REGION ORINOQUIA

#### **ALERTA:** CONDICIONES SECAS DE LA COBERTURA VEGETAL

Amenaza muy alta de ocurrencia de incendios de la cobertura vegetal en zonas de bosques, cultivos y pastos, localizados en los siguientes municipios y sectores aledaños:

- **Arauca:** Tame.
- **Casanare:** San Luis de Palenque, Hato Corozal, Paz de Ariporo y Trinidad.

#### **BOLETÍN:** PROBABILIDAD DE DESLIZAMIENTOS DE TIERRA

Se presenta amenaza baja en los departamentos de:

- **Meta:** Restrepo y San Luis de Cubarral.

#### REGIÓN AMAZÓNICA

#### **AVISO:** CONDICIONES SECAS DE LA COBERTURA VEGETAL

Amenaza muy alta de ocurrencia de incendios de la cobertura vegetal en zonas de bosques, cultivos y pastos, localizados en los siguientes municipios y sectores aledaños:

- **Caquetá:** Florencia.

#### REGIÓN PACÍFICA

#### **AVISO:** PROBABILIDAD DE DESLIZAMIENTOS DE TIERRA

Se presenta amenaza moderada a alta en el departamento de:

- **Nariño:** Barbacoas.

#### MAR CARIBE

#### **ALERTA:** OLEAJE Y VIENTO

Para el día de hoy prevalece la amenaza para la travesía aguas adentro, en embarcaciones de poco y regular calado por cuenta del viento que oscilará entre 20 – 30 nudos con probabilidad de ráfagas superiores y del oleaje que variará 2.0 – 4.0 metros, se recomienda a pescadores y usuarios consultar con las Capitanías de puerto.

#### **BOLETÍN:** PLEAMARES

Hasta el día de hoy se espera una de las pleamares más representativas del mes en el litoral Caribe colombiano, asociada con la marea astronómica.

#### OCÉANO PACÍFICO

#### **BOLETÍN:** TIEMPO LLUVIOSO

En varios sectores del centro y Norte de la zona marítima nacional se prevén condiciones lluviosas durante la jornada con posibilidad de actividad eléctrica y rachas de viento, se sugiere a usuarios de pequeñas embarcaciones consultar con las Capitanías de puerto en zonas de tempestad inminente.

**ALERTA. PARA TOMAR ACCIÓN** Advierte a los sistemas de prevención y atención de desastres sobre la amenaza que puede ocasionar un fenómeno con efectos adversos sobre la población, el cual requiere la atención inmediata por parte de la población y de los cuerpos de atención y socorro. Se emite una alerta sólo cuando la identificación de un evento extraordinario indique la probabilidad de amenaza inminente y cuando la gravedad del fenómeno implique la movilización de personas y equipos, interrumpiendo el normal desarrollo de sus actividades cotidianas.

**AVISO. PARA PREPARARSE** Indica la presencia de un fenómeno. No implica amenaza inmediata y como tanto es catalogado como un mensaje para informarse y prepararse. El aviso implica vigilancia continua ya que las condiciones son propicias para el desarrollo de un fenómeno, sin que se requiera permanecer alerta.

**BOLETÍN. PARA INFORMARSE** Es un mensaje oficial por el cual se difunde información. Por lo regular se refiere a eventos observados, reportados o registrados y puede contener algunos elementos de pronóstico a manera de orientación. Por sus características pretéritas y futuras difiere del aviso y de la alerta, y por lo general no está encaminado a alertar sino a informar.

**CONDICIONES NORMALES** La información que se suministra se encuentra dentro de los rangos normales.

°C: grados Celsius

m: metros

mm: milímetros

KPH: kilómetros por hora

GOES: Geostationary Operational Environmental Satellites (Satélite Geostacionario Operacional Ambiental).

GOES-13 es el designado GOES-Este, localizado en 75° W sobre el ecuador geográfico.

PNN: Parque Nacional Natural

SFF: Santuario de Fauna y Flora

XM: XM Compañía de Expertos en Mercados S.A ESP; es una filial del grupo empresarial ISA.

Ricardo LOZANO PICÓN, Director General  
María Teresa MARTÍNEZ GÓMEZ, Jefe Oficina de Pronósticos y Alertas  
Daniel USECHE SAMUDIO, Coordinador de Alertas Ambientales

Profesionales en turno:  
Norma OLIVEROS, Juan ARAGÓN, Alejandro URIBE, Claudia CONTRERAS, Gloria ARANGO,  
Sandra CRUZ, Mauricio TORRES y Carlos ROA.

Internet: <http://www.ideam.gov.co>  
Correo electrónico [alertasideam@gmail.com](mailto:alertasideam@gmail.com) [alertasideam@ideam.gov.co](mailto:alertasideam@ideam.gov.co)  
Carrera 10 N° 20 - 30 \*\* Piso 9, Bogotá, D.C.  
Teléfono: 3421586