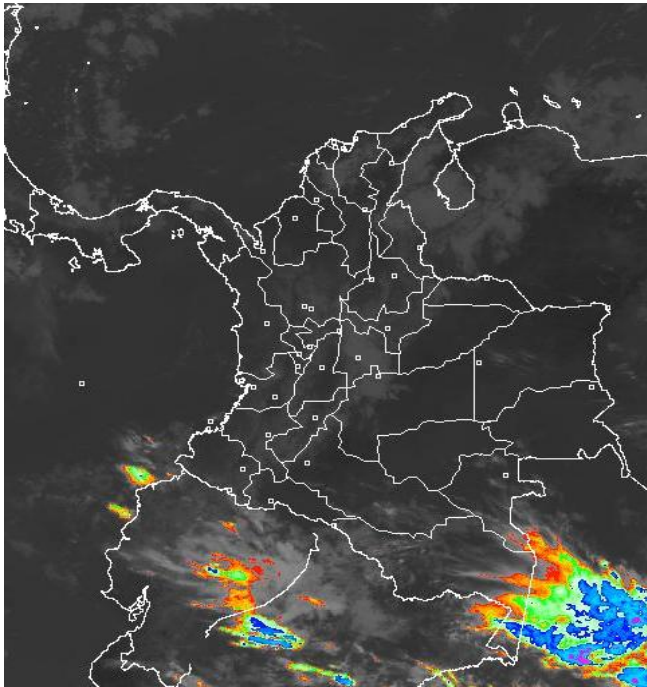


CONDICIONES HIDROMETEOROLÓGICAS ACTUALES

En el país continúa predominando el tiempo seco, tan solo algunas lluvias de menor intensidad se reportaron en el sur de la Región Andina. El río Cauca a lo largo de su cuenca se mantiene en descenso moderado y el río Magdalena a la altura de Gamarra, Cesar continúa con nivel alto y ascenso lento. Algunos sectores de ladera de los departamentos de Caldas, Huila, Tolima, Antioquia, Meta y Nariño siguen en amenaza por deslizamientos de tierra.

IMAGEN SATELITAL

Imagen GOES - 13 * 14 de marzo de 2011 * Hora 7:15 a.m. HLC



PRONÓSTICO CONDICIONES METEOROLÓGICAS ESPECIALES

ÁREA DEL VOLCÁN CERRO MACHÍN

Cielo parcialmente con precipitaciones ligeras en la tarde y noche.

INGEOMINAS lo reporta en **NIVEL AMARILLO (III): CAMBIOS EN EL COMPORTAMIENTO DE LA ACTIVIDAD VOLCANICA.**

ELEVACIÓN (pies)	DIRECCIÓN	VELOCIDAD	
		NUDOS	KPH
10,000	OESTE	5	9
18,000	NOROESTE	5	9
24,000	NORESTE	5	9
30,000	SURESTE	15	28

ÁREA DEL VOLCÁN NEVADO DEL HUILA

Cielo parcialmente cubierto y lloviznas después del mediodía y durante la noche.

INGEOMINAS lo reporta en **NIVEL AMARILLO (III): CAMBIOS EN EL COMPORTAMIENTO DE LA ACTIVIDAD VOLCANICA.**

ELEVACIÓN (pies)	DIRECCIÓN	VELOCIDAD	
		NUDOS	KPH
10,000	OESTE	5	9
18,000	NOROESTE	10	18
24,000	NORTE	10	18
30,000	SURESTE	20	37

ÁREA DEL VOLCÁN GALERAS

Se prevé cielo parcialmente nublado con lluvias ligeras en horas de la tarde y de la noche.

INGEOMINAS lo reporta en **NIVEL AMARILLO (III): CAMBIOS EN EL COMPORTAMIENTO DE LA ACTIVIDAD VOLCANICA.**

ELEVACIÓN (pies)	DIRECCIÓN	VELOCIDAD	
		NUDOS	KPH
10,000	OESTE	5	9
18,000	NOROESTE	10	18
24,000	NORTE	10	18
30,000	ESTE	20	37

LO MÁS DESTACADO

- El territorio nacional mantiene una condición seca, situación que ha permitido la consolidación de la amenaza de ocurrencia de incendios de la cobertura vegetal en algunos sectores de las regiones Caribe y Orinoquia. El valor más representativo de precipitación se registro en el municipio de Tesalia, en el departamento de Huila con 69.2 mm.
- Se mantiene la **ALERTA** para el río Magdalena, en el sector de Gamarra (Cesar), donde los niveles continúan altos, cercanos a la cota crítica de afectación y ascendiendo moderadamente, respondiendo a la llegada de la onda de creciente originada en la parte alta los días anteriores. Los niveles del río Cauca han descendido lentamente en toda la cuenca, sin embargo, aún se encuentran altos en algunos sectores, particularmente entre Juanchito (Valle del Cauca) y Venecia (Antioquia).
- Se presentan condiciones de amenaza moderada y baja por deslizamientos de tierra en sectores inestables de los departamentos de Caldas, Huila, Tolima, Antioquia, Meta y Nariño.

PRECIPITACIONES

A continuación se relacionan los municipios donde en las últimas 24 horas se registraron precipitaciones superiores a 20 mm (se destacan aquellos con lluvias mayores a 30 mm, entre paréntesis):

DEPARTAMENTO	MUNICIPIOS
CESAR	Valledupar (37.0)
HUILA	Tesalia (69.2)
NARIÑO	Barbacoas (58.0)
PUTUMAYO	Puerto Asís (42.2)

TEMPERATURAS MÁXIMAS

A continuación se relacionan los municipios donde se presentaron temperaturas superiores a 35°C:

DEPARTAMENTO	MUNICIPIOS
CAQUETA	Florencia (36.2°C)
CESAR	Valledupar (35.2°C)

TEMPERATURAS MÍNIMAS

A continuación se relacionan los municipios donde se presentaron temperaturas inferiores a 5°C:

DEPARTAMENTO	MUNICIPIOS
BOYACA	Sogamoso (-1.0°C), Paipa (0.6°C), Toca (1.8°C), Chita (3.2°C), Tunja (4.0°C) y Duitama (4.8°C).
CAUCA	San Sebastián (2.8°C).
CUNDINAMARCA	Tabio (3.8°C), Sopló (4.0°C), Madrid (4.8°C) y Mosquera (4.8°C).
NARIÑO	Ipiales (4.8°C).

BOLETINES * AVISOS * ALERTAS

Para mayor información sobre el Pronóstico del Estado del Tiempo, Informes Técnicos Diarios y Comunicados Especiales, e informes de otras áreas temáticas, tales como Hidrología, Deslizamientos de Tierra e Incendios, se sugiere consultar las siguientes direcciones electrónicas:

<http://bart.ideam.gov.co/wrfideam/>

<http://institucional.ideam.gov.co/jsp/>

<http://www.pronosticosyalertas.gov.co/jsp/loader.jsf?Servicio=Publicaciones&ITipo=publicaciones&Funcion=loadContenidoPublicacion&id=909>

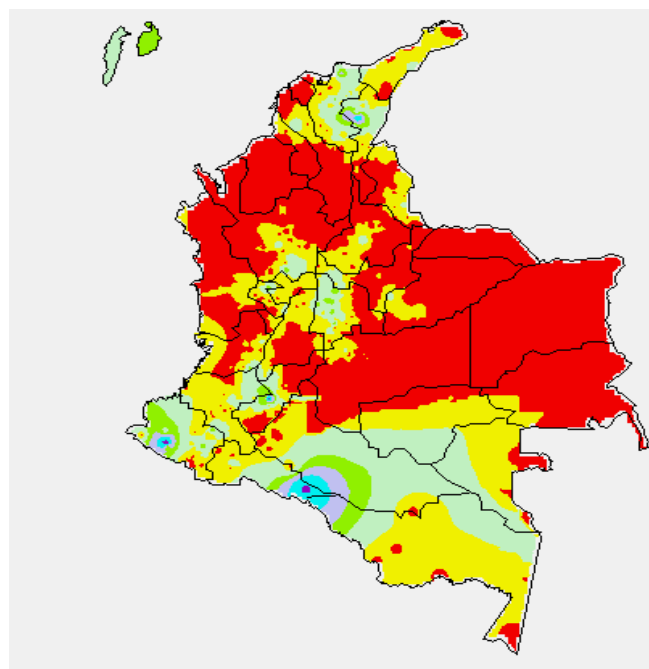
<http://www.pronosticosyalertas.gov.co/jsp/loader.jsf?Servicio=Publicaciones&ITipo=publicaciones&Funcion=loadContenidoPublicacion&id=995>

PRONÓSTICO METEOROLÓGICO

REGIÓN	PRONÓSTICO
SABANA DE BOGOTÁ	En la mañana cielo mayormente nublado lloviznas sobre toda la sabana. En la tarde y la noche se fortalecerá la nubosidad, no se descartan precipitaciones entre ligeras y moderadas hacia el final de la tarde e inicios de la noche especialmente hacia los cerros orientales y el norte de la sabana. 9°C mínima 19°C máxima. Para mañana condiciones similares.
ANDINA	En la mañana cielo parcialmente nublado precipitaciones muy ligeras hacia el Altiplano Cundiboyacense. En la tarde incremento de la nubosidad y precipitaciones ligeras en el sur de Antioquia, Santander, Boyacá, Cundinamarca y Cauca. En la noche precipitaciones hacia el Eje Cafetero. Para mañana condiciones similares.
CARIBE	Durante la mañana cielo ligeramente nublado con predominio de tiempo seco. En horas de la tarde y la noche, aumento de la nubosidad pero predominando el tiempo seco, no se descartan lloviznas sobre las inmediaciones de la Sierra Nevada de Santa Marta. Para mañana, condiciones similares.
ARCHIPIÉLAGO DE SAN ANDRÉS, PROVIDENCIA Y SANTA CATALINA	Cielo parcialmente nublado durante la mañana con intervalos de Sol; precipitaciones muy ligeras después del medio día. Para mañana condiciones similares.
MAR CARIBE	A lo largo del día persistirán las condiciones de cielo ligeramente nublado en alta mar. En la tarde y la noche incremento de la nubosidad y predominio de tiempo seco. Para mañana condiciones similares.
PACIFICA	Cielo parcialmente cubierto a lo largo de la jornada, en la mañana tiempo seco sobre toda la región. En la tarde incremento de nubosidad acompañado de precipitaciones ligeras en el Cauca y Nariño. Para mañana condiciones similares.
INSULAR PACÍFICA	Cielo parcialmente nublado y predominio de tiempo seco. Para mañana condiciones similares.
OCEANO PACÍFICO	Cielo entre parcial y ligeramente nublado y predominio de tiempo seco. Para mañana condiciones similares.
ORINOQUIA	Cielo ligeramente nublado durante la mañana tiempo seco y soleado. En la tarde y noche incremento de nubosidad favoreciendo las condiciones secas sobre toda la región. Para mañana condiciones similares.
AMAZONIA	Cielo parcialmente cubierto a lo largo de la región en la mañana manteniendo el tiempo seco en amplios sectores a excepción del Amazonas que presentará lluvias, después del mediodía en zonas del Piedemonte Amazónico, Guainía, Guaviare, Vaupés y Amazonas se presentarán precipitaciones entre ligeras y moderadas por el incremento de la nubosidad. Para mañana condiciones similares.

MAPA DE PRECIPITACIÓN DIARIA

Desde las 7:00 a.m. del domingo 13 de marzo hasta las 7:00 a.m. del lunes 14 de marzo de 2011



0.0 mm	0.1 a 1.0 mm	1.1 a 5.0 mm	5.1 a 10.0 mm
10.1 a 20.0 mm	20.1 a 40.0 mm	40.1 a 60.0 mm	> de 60.1 mm

REGIÓN CARIBE

ALERTA: CONDICIONES SECAS DE LA COBERTURA VEGETAL

Amenaza **muy alta** de ocurrencia de incendios de la cobertura vegetal en zonas de bosques, cultivos, sabanas y pastos, localizados en los siguientes municipios y sectores aledaños:

- **Cesar:** La Paz, Manaure Balcón Del Cesar y Pueblo Bello.
- **Córdoba:** Los Córdoba y San Bernardo del Viento.
- **La Guajira:** Dibulla y Uribí.

Especial atención ameritan los Parques Nacionales Naturales de la Sierra Nevada de Santa Marta y de Macuira por susceptibilidad de la vegetación a las condiciones secas.

REGIÓN ANDINA

ALERTA: NIVELES ALTOS EN EL RIO MAGDALENA A LA ALTURA DE GAMARRA (CESAR)

Continúa para el día de hoy, debido al tránsito de la onda de creciente, el ascenso de niveles a la altura de Gamarra (Cesar), por lo que se sugiere mantener las medidas preventivas en el cauce del río. A partir de mañana se espera que los niveles se establezcan y comiencen a descender moderadamente.

ALERTA: CONDICIONES SECAS DE LA COBERTURA VEGETAL

Amenaza **muy alta** de ocurrencia de incendios de la cobertura vegetal en zonas de bosques, cultivos, sabanas y pastos, localizados en los siguientes municipios y sectores aledaños:

Antioquia: Arboletes.

AVISO: NIVELES ALTOS EN EL RIO CAUCA

Se ha registrado un descenso en los niveles del río Cauca en el trayecto entre Juanchito (Valle) y Venecia (Antioquia), sin embargo los niveles continúan altos en algunos puntos sobre el cauce principal, se espera que este descenso se mantenga para el día de hoy.

AVISO: PROBABILIDAD DE DESLIZAMIENTOS DE TIERRA

Se presenta amenaza moderada a alta en los departamentos de:

- **Caldas:** Victoria, Manizales, Manzanares, Marulanda, Marquetalia, Neira, Victoria, Vila María, Pácora y Samaná.
- **Cundinamarca:** Bogotá-Cerros orientales y Soacha.
- **Huila:** Hobo.
- **Nariño:** Barbacoas y Ricaurte
- **Tolima:** Alpujarra.

Especial atención en la Vía Panamericana, entre Popayán-Piendamó y en la vía Fresno-Manizales.

BOLETÍN. PROBABILIDAD DE DESLIZAMIENTOS DE TIERRA

Se presenta amenaza baja en los departamentos de:

- **Cauca:** Popayán, La Sierra, Rosas, Sotará, La Vega, Timbío, El Tambo, Caloto, Sucre, Piendamó, Almaguer, Caldono, Bolívar, Silvia, Cajibío, Totoró y El Bordo (Patía).
- **Cundinamarca:** Caparrapi, Pacho, Paima, San Cayetano, San Francisco, Sasaima, Sibaté, Villeta, La Vega, Chagüaní, Nocaíma y Nimaima y Vergara.
- **Huila:** Agrado, Algeciras, Baraya, Colombia, Tello, Palermo, Campoalegre, Garzón, La Plata, Paicol, La Argentina, Tarqui y Tesalia.
- **Tolima:** Ataco, Casabianca, Chaparral, Falán, Fresno, Herveo, Palocabildo, San Sebastián de Mariquita, Rioblanco y Villahermosa.
- **Antioquia:** San Francisco, Cocomá y Argelia.

REGION ORINOQUIA

ALERTA: CONDICIONES SECAS DE LA COBERTURA VEGETAL

Amenaza muy alta de ocurrencia de incendios de la cobertura vegetal en zonas de bosques, cultivos y pastos, localizados en los siguientes municipios y sectores aledaños:

- **Arauca:** Tame
- **Casanare:** San Luis de Palenque, Paz de Ariporo y Trinidad
- **Vichada:** Puerto Carreño.

AVISO: CONDICIONES SECAS DE LA COBERTURA VEGETAL

Amenaza alta de ocurrencia de incendios de la cobertura vegetal en zonas de bosques, cultivos y pastos, localizados en los siguientes municipios y sectores aledaños: sectores aledaños:

- **Casanare:** Hato Corozal.

AVISO: PROBABILIDAD DE DESLIZAMIENTOS DE TIERRA

Se presenta amenaza moderada a alta en el municipio:

- **Meta:** San Luis de Cubarral y Restrepo.
- **Cundinamarca:** Guayabetal.

REGIÓN AMAZÓNICA

CONDICIONES NORMALES

REGIÓN PACÍFICA

AVISO: PROBABILIDAD DE DESLIZAMIENTOS DE TIERRA

Se presenta amenaza moderada a alta en el departamento de:

- **Nariño:** Barbacoas

MAR CARIBE

AVISO: OLEAJE Y VIENTO

En el Oriente y centro de la zona marítima colombiana, mar adentro, se espera viento con velocidades cercanas a 20 – 30 nudos y altura de las olas entre 2.0 – 3.0 metros, se sugiere a pescadores y usuarios de embarcaciones de poco calado consultar con las Capitanías de puerto.

BOLETÍN. BOLETÍN: PLEAMARES

Hasta el próximo 17 de marzo del presente año se espera una de las pleamares más representativas del mes en el litoral Caribe colombiano, asociada con la marea astronómica, se sugiere a habitantes costeros estar atentos a la evolución del fenómeno.

OCÉANO PACÍFICO

CONDICIONES NORMALES

ALERTA. PARA TOMAR ACCIÓN Advierte a los sistemas de prevención y atención de desastres sobre la amenaza que puede ocasionar un fenómeno con efectos adversos sobre la población, el cual requiere la atención inmediata por parte de la población y de los cuerpos de atención y socorro. Se emite una alerta sólo cuando la identificación de un evento extraordinario indique la probabilidad de amenaza inminente y cuando la gravedad del fenómeno implique la movilización de personas y equipos, interrumpiendo el normal desarrollo de sus actividades cotidianas.

AVISO. PARA PREPARARSE Indica la presencia de un fenómeno. No implica amenaza inmediata y como tanto es catalogado como un mensaje para informarse y prepararse. El aviso implica vigilancia continua ya que las condiciones son propicias para el desarrollo de un fenómeno, sin que se requiera permanecer alerta.

BOLETÍN. PARA INFORMARSE Es un mensaje oficial por el cual se difunde información. Por lo regular se refiere a eventos observados, reportados o registrados y puede contener algunos elementos de pronóstico a manera de orientación. Por sus características pretéritas y futuras difiere del aviso y de la alerta, y por lo general no está encaminado a alertar sino a informar.

CONDICIONES NORMALES La información que se suministra se encuentra dentro de los rangos normales.

°C: grados Celsius

m: metros

mm: milímetros

KPH: kilómetros por hora

GOES: Geostationary Operational Environmental Satellites (Satélite Geoestacionario Operacional Ambiental).

GOES-13 es el designado GOES-Este, localizado en 75° W sobre el ecuador geográfico.

PNN: Parque Nacional Natural

SFF: Santuario de Fauna y Flora

XM: XM Compañía de Expertos en Mercados S.A ESP; es una filial del grupo empresarial ISA.

Ricardo LOZANO PICÓN, Director General
María Teresa MARTÍNEZ GÓMEZ, Jefe Oficina de Pronósticos y Alertas
Daniel USECHE SAMUDIO, Coordinador de Alertas Ambientales

Profesionales en turno:
Jhon VALENCIA, Nicolás CUADROS, Freddy GARRIDO, Mery FERNANDEZ, Gloria ARANGO,
Jairo SALAZAR, Mauricio TORRES y Edgar GUTIERREZ

Internet: <http://www.ideam.gov.co>
Correo electrónico alertasideam@gmail.com alertasideam@ideam.gov.co
Carrera 10 N° 20 - 30 ** Piso 9, Bogotá, D.C.
Teléfono: 3421586