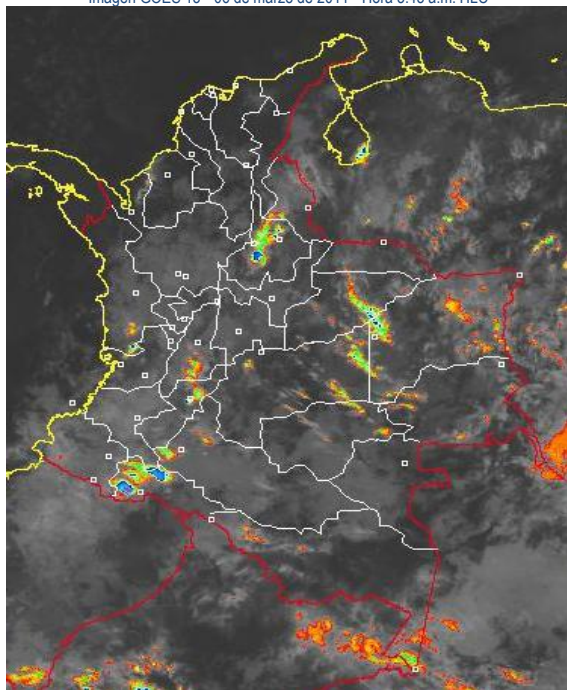


## IMAGEN SATELITAL

### CONDICIONES HIDROMETEOROLÓGICAS ACTUALES

Condiciones de tiempo seco y soleado persisten en la región Caribe, mientras que en el resto del país cielos mayormente nublados con precipitaciones en la región Andina norte y central. Continúan en niveles altos el río Cauca en su cuenca media. Incremento importante de los niveles del río Magdalena en su cuenca media. El río Bogotá presenta incrementos moderados de sus niveles en varios sectores de la Sabana de Bogotá. Se mantiene la amenaza por deslizamientos de tierra en los departamentos de Cundinamarca, Nariño, Valle del Cauca, Boyacá, Antioquia, Norte de Santander, Cauca y Caldas.

Imagen GOES 13 \* 06 de marzo de 2011 \* Hora 5:45 a.m. HLC



### PRONÓSTICO CONDICIONES METEOROLÓGICAS ESPECIALES

ÁREA DEL VOLCÁN CERRO MACHÍN			
Nublado y precipitaciones			
INGEOMINAS lo reporta en <b>NIVEL AMARILLO (III): CAMBIOS EN EL COMPORTAMIENTO DE LA ACTIVIDAD VOLCANICA.</b>			
ELEVACIÓN (pies)	DIRECCIÓN	VELOCIDAD	
		NUDOS	KPH
10,000	OESTE	5	9
18,000	NOROESTE	5	9
24,000	OESTE	5	9
30,000	OESTE	15	28
ÁREA DEL VOLCÁN NEVADO DEL HUILA			
Seminublado y algunas precipitaciones ligeras			
INGEOMINAS lo reporta en <b>NIVEL AMARILLO (III): CAMBIOS EN EL COMPORTAMIENTO DE LA ACTIVIDAD VOLCANICA.</b>			
ELEVACIÓN (pies)	DIRECCIÓN	VELOCIDAD	
		NUDOS	KPH
10,000	OESTE	5	9
18,000	SUROESTE	5	9
24,000	ESTE	10	18
30,000	OESTE	15	28
ÁREA DEL VOLCÁN GALERAS			
Seminublado y algunas precipitaciones ligeras			
INGEOMINAS lo reporta en <b>NIVEL AMARILLO (III): CAMBIOS EN EL COMPORTAMIENTO DE LA ACTIVIDAD VOLCANICA.</b>			
ELEVACIÓN (pies)	DIRECCIÓN	VELOCIDAD	
		NUDOS	KPH
10,000	ESTE	15	28
18,000	SUROESTE	10	18
24,000	OESTE	15	28
30,000	OESTE	10	18

### LO MÁS DESTACADO

- Aunque no con mayor intensidad, continúan las lluvias en amplios sectores del país, donde se destaca el Macizo Colombiano, los Santanderes, Piedemonte Llanero, Cundinamarca y el Eje Cafetero. La precipitación más alta se registró en Leticia (Amazonas), con 81.0 mm.

Debido a los incrementos de niveles en varias corrientes, el IDEAM emite el Comunicado Especial N° 008, en el cual se resaltan las actuales condiciones hidrológicas por niveles altos; se recomienda consultar: <http://bart.ideam.gov.co/alertas/ceavigente.pdf>

- Continúan los niveles altos del río Cauca, entre los municipios de Yotoco (Valle del Cauca) y La Pintada (Antioquia), por lo cual se mantiene en **ALERTA** debido a la afectación causada en sectores y bajos; adicionalmente, los niveles del río Magdalena en su cuenca media permanecen con valores altos por lo cual se genera un **BOLETÍN** ante la posibilidad de crecientes.
- Incremento moderado de los ríos Cuiinde, Cunday y Negro, afluentes al embalse de Prado, como resultado del aumento de las precipitaciones en la cuenca alta de éstas corrientes
- Con la persistencia de las lluvias se incrementaron las condiciones propicias para deslizamientos de tierra, particularmente en sectores de ladera de los departamentos de Caldas, Valle del Cauca, Boyacá, Norte de Santander, Antioquia, Cauca, Nariño y Cundinamarca.
- De acuerdo con información de XM, el volumen útil diario de reservas de los embalses del país es de 57.84%.

### TEMPERATURAS MÁXIMAS

A continuación se relacionan los municipios donde se presentaron temperaturas superiores o iguales a 35°C:

DEPARTAMENTO	MUNICIPIO
CESAR	Valledupar (36.8) y Codazzi (35.2)

### PRECIPITACIONES

A continuación se relacionan los municipios donde en las últimas 24 horas se registraron precipitaciones superiores a 20 mm (se destacan aquellos con lluvias mayores a 30 mm, entre paréntesis):

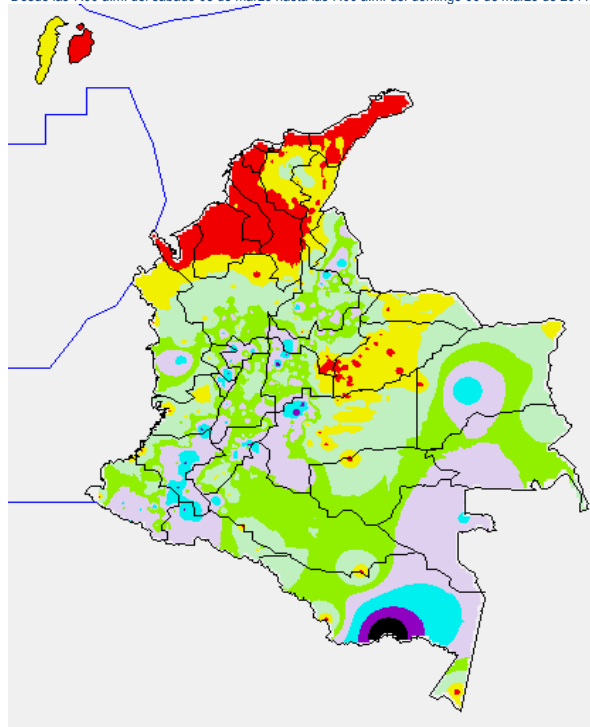
DEPARTAMENTO	MUNICIPIOS
AMAZONAS	Leticia (81.0)
ANTIOQUIA	Girardota, Medellín y Fredonia
BOYACÁ	San Pablo de Borbur (38.5), Muzo (34.3), Vila de Leyva, Paipa
CALDAS	Pácora (34.0), Salamina y Samaná
CAQUETÁ	Belén de los Andaquíes (42.0)
CAUCA	San Sebastián (49.5), Popayán (48.0), Piedad (34.4), Cajibío (38.4), Rosas (34.9), Puracé, La Sierra, Totoró, Bolívar y Miranda.
CHOCÓ	Istmina (30.0)
CUNDINAMARCA	Nocaima (80.1), Paima (50.7), Bogotá D. C. y Chagüani,
GUAINÍA	Puerto Inírida (96 mm)
META	San Luis de Cubarral (76.0), Acacias (61.0), Villavicencio (30.0), San Juan de Arama
NARIÑO	La Cruz (43.0), Nariño (36.0), El Tablón (35.6), Tangua, Samaniego, San Bernardo y Barbacoas.
HUILA	Neiva (54.3), Campoalegre (44.8), Tello
NORTE DE SANTANDER	Salazar de las Palmas (45.3), Mutisca
PUTUMAYO	Mocoa (56.2)
QUINDÍO	Salento
RISARALDA	Santa Rosa de Cabal (51.4)

CONTINUACIÓN PRECIPITACIONES

DEPARTAMENTO	MUNICIPIOS
SANTANDER	El Playón (43.5), Puerto Parra (35.0), Lebrija (30.2), Chimá, El Socorro, Gámbita y Coromoro
TOLIMA	Ibagué, Rioblanco
VALLE DEL CAUCA	Florida (58.0) y Alcalá (32.4)
VAUPÉS	Mitú
VICHADA	Cumaribo

MAPA DE PRECIPITACIÓN DIARIA

Desde las 7:00 a.m. del sábado 05 de marzo hasta las 7:00 a.m. del domingo 06 de marzo de 2011



0.0 mm	0.1 a 1.0 mm	1.1 a 5.0 mm	5.1 a 10.0 mm
10.1 a 20.0 mm	20.1 a 40.0 mm	40.1 a 60.0 mm	> de 60.1 mm

PRONÓSTICO METEOROLÓGICO (07 y 07 de marzo de 2011)

REGIÓN	PRONÓSTICO
AMAZONIA	Cielo parcialmente nublado con lluvias de ligeras o moderadas en sectores dispersos de Guainía, Vaupés, Putumayo, occidente de Caquetá y Trapecio Amazónico. Para mañana continuarán las precipitaciones de ligeras a moderadas en el Piedemonte Amazónico y sectores de Amazonas, Vaupés y Guainía.
ANDINA	Cielo seminublado y lluvias de ligeras a moderadas en sectores de Antioquia, Eje Cafetero, Santanderes, Boyacá, Cundinamarca y Tolima; algunas lloviznas en sectores dispersos de Huila, Valle y Nariño; en la noche las lluvias se centrarán en el Medio Magdalena y montaña antioqueña. Para el día de mañana se mantendrán condiciones semejantes.
ARCHIPIÉLAGO DE SAN ANDRÉS, PROVIDENCIA Y SANTA CATALINA	Cielo seminublado y predominio de tiempo seco. Para el día de mañana se espera cielo seminublado y algunas lluvias ocasionales y pasajeras.
CARIBE	Cielo entre ligera y parcialmente nublado con algunas lluvias en sectores de Urabá, sur de Bolívar y estribaciones de la sierra nevada de Santa Marta. Para mañana se espera precipitaciones de ligeras a moderadas en Urabá y sectores de Magdalena y sur de Bolívar.
INSULAR PACÍFICA	Cielo parcialmente nublado con probabilidad de precipitaciones ligeras en Gorgona. Para mañana cielo parcialmente nublado y lluvias ligeras.

CONTINUACIÓN PRONÓSTICO METEOROLÓGICO

REGIÓN	PRONÓSTICO
MAR CARIBE	Cielo seminublado y predominio de tiempo seco. Para el día de mañana se espera condiciones similares.
OCEANO PACÍFICO	Cielo parcialmente nublado con probabilidad de precipitaciones frente a las zonas costeras de Valle y Cauca. Para mañana cielo parcialmente nublado y lluvias ligeras en sectores dispersos del centro del área marítima.
ORINOQUIA	Cielo seminublado y lluvias en sectores dispersos de Vichada, Arauca y Piedemonte Llanero. Para mañana habrá cielo seminublado con lluvias en algunos sectores de Vichada, Arauca y Meta.
PACIFICA	Cielo seminublado y lluvias en sectores dispersos de Chocó y litoral del Valle y Cauca. Para mañana cielo seminublado y lluvias ligeras en algunas zonas del litoral del Valle y Cauca.
SABANA DE BOGOTÁ	Cielo mayormente nublado con precipitaciones entre ligeras a moderadas especialmente en horas de la tarde. Para mañana, cielo parcialmente nublado con algunas lloviznas en las primeras horas de la mañana y precipitaciones de ligeras a moderadas en la tarde.

**BOLETINES \* AVISOS \* ALERTAS**

Para mayor información sobre el Pronóstico del Estado del Tiempo, Informes Técnicos Diarios y Comunicados Especiales, e informes de otras áreas temáticas, tales como Hidrología, Deslizamientos de Tierra e Incendios, se sugiere consultar las siguientes direcciones electrónicas:

<http://bart.ideam.gov.co/wrfideam/>  
<http://institucional.ideam.gov.co/isp/>  
<http://www.pronosticosvalertas.gov.co/isp/loader.js?Servicio=Publicaciones&Tipo=publicaciones&Funcion=oadContenidoPublicacion&id=909>  
<http://www.pronosticosvalertas.gov.co/isp/loader.js?Servicio=Publicaciones&Tipo=publicaciones&Funcion=oadContenidoPublicacion&id=995>

**REGIÓN CARIBE**

**ALERTA: CONDICIONES SECAS DE LA COBERTURA VEGETAL**

Amenaza **muy alta** de ocurrencia de incendios de la cobertura vegetal en zonas de bosques, cultivos, sabanas y pastos, localizados en los siguientes municipios y sectores aledaños:

- **Cesar:** Agustín Codazzi, La Paz, Manaure Balcón Del Cesar, San Diego y Valledupar
- **La Guajira:** Dibulla y Uribia
- **Magdalena:** Zona Bananera

Especial atención ameritan los Parques Nacionales Naturales de la Sierra Nevada de Santa Marta y de Macuira por susceptibilidad de la vegetación a las condiciones secas.

**AVISO: CONDICIONES SECAS DE LA COBERTURA VEGETAL**

Amenaza alta de ocurrencia de incendios de la cobertura vegetal en zonas de bosques, cultivos, sabanas y pastos, localizados en los siguientes municipios y sectores aledaños:

- **Magdalena:** Santa Marta

**REGIÓN ANDINA**

**ALERTA: NIVELES ALTOS EN EL RIO CAUCA**

Se mantienen los niveles altos a lo largo del río Cauca, especialmente en los sectores entre los municipios de Calendaría y Yotoco (Valle), La Virginia (Risarcaldía) y La Pintada (Antioquia), con valores alrededor de las cotas críticas. El IDEAM recomienda a pobladores mantenerse atentos al comportamiento de los niveles del río.

**BOLETIN: CRECIDAS SÚBITAS EN AFLUENTES AL EMBALSE DE PRADO**

Continúan registrándose crecidas súbitas moderadas en algunos afluentes al embalse de Prado, debido al incremento de las lluvias en las cuencas alta y media de varios afluentes al mismo, especialmente en los ríos Cúinde, Cunday y Negro. Las crecidas súbitas que se presentan son amortiguadas por el embalse.

**BOLETÍN: CRECIDAS SÚBITAS EN LA CUENCA MEDIA DEL RÍO MAGDALENA**

Debido al tránsito de la onda de crecida que se registró ayer en la mañana en Purificación (Tolima), se registran desde anoche incrementos importantes del río Magdalena, especialmente en el sector Nariño - Puerto Salgar (Cundinamarca) y Puerto Berrío (Antioquia) - Barrancabermeja. Aunque ésta situación no ha causado afectación, se prevé que el incremento de los niveles se mantengan en el transcurso del día.

**BOLETÍN: PROBABILIDAD DE CRECIDAS SÚBITAS DEL RÍO BOGOTÁ**

Desde anoche se presenta un incremento moderado de los niveles del río Bogotá, los cuales se encuentran en el rango de altos, los cuales pueden ocasionar anegamientos en algunos sectores del norte de la Sabana de Bogotá, pero hasta el momento no ha causado afectación. Se recomienda especial atención a pobladores en zonas ribereñas bajas del río Bogotá, destacándose sectores aledaños a la vía Chía-Cota y localidad de Suba (incluyendo la vía Suba-Cota); adicionalmente, debido al pronóstico de precipitaciones, se recomienda especial atención en los siguientes sectores:

- **Cuenca alta:** se recomienda especial atención en zonas bajas de los municipios de Chía, Cajicá, Cota y zonas circundantes a la laguna de Fúquene.
- **Cuenca media:** especial atención para zonas bajas de Funza, Mosquera, el Distrito Capital y parte del municipio de Soacha, ante el eventual incremento de los ríos Salitre o Juan Amarillo, San Francisco, Fucha, Tunjuelo y Balsillas, afluentes al río Bogotá.

**BOLETÍN: PROBABILIDAD DE CRECIDAS SÚBITAS EN VARIAS CORRIENTES DEL DEPARTAMENTO DE SANTANDER.**

Las lluvias que se presentan en el departamento de Santander mantienen probabilidad moderada de crecidas súbitas para varias corrientes en el este departamento, especialmente en los ríos Carare, Sogamoso, de Oro, Cimitarra y Lebrija.

**ALERTA: PROBABILIDAD DE DESLIZAMIENTOS DE TIERRA**

Se presenta amenaza alta en los departamentos de:

- **Antioquia:** Norcasia
- **Boyacá:** Muzo, Victoria
- **Caldas:** Pácora, Manizales, Samaná, Neira y Aranzázu
- **Cauca:** Popayán, La Sierra, Rosas, Sotará, La Vega, Timbío, El Tambo, Caloto, Sucre,
- **Cundinamarca:** Nocaima, Nimaima, La Vega y Fusagasugá
- **Nariño:** Barbacoas y Ricaurte
- **Norte de Santander:** Salazar y El Playón
- **Piendamó,** Almaguer, Caldono, Bolívar, Silvia, Cajibío, Totoró y El Bordo (Patía)
- **Valle del Cauca:** Florida, Miranda, Ginebra y Sevilla

**AVISO: PROBABILIDAD DE DESLIZAMIENTOS DE TIERRA**

Se presenta amenaza moderada a alta en los departamentos de:

- **Antioquia:** San Francisco, Carmen de Viboral y Cocorná
- **Boyacá:** Cubará
- **Cundinamarca:** San Francisco, Bogotá D.C., Paima, Sasaima, Sibató, Pacho, Villeta y Vergara
- **Norte de Santander:** Toledo
- **Tolima:** Alpujarra, Chaparral, Rioblanco y Ataco

Especial atención en la Vía Panamericana, entre Popayán y Piendamó; la vía Fresno y Manizales

**REGION ORINOQUIA**

**ALERTA: CONDICIONES SECAS DE LA COBERTURA VEGETAL**

Amenaza muy alta de ocurrencia de incendios de la cobertura vegetal en zonas de bosques, cultivos y pastos, localizados en los siguientes municipios y sectores aledaños:

- **Vichada:** Puerto Carreño

**REGIÓN AMAZÓNICA**

**CONDICIONES NORMALES**

**REGIÓN PACÍFICA**

**CONDICIONES NORMALES**

**MAR CARIBE**

**CONDICIONES NORMALES**

**OCÉANO PACÍFICO**

**BOLETÍN: PLEAMARES**

Hasta el día 9 de marzo del presente año se espera una de las pleamares más representativas del mes en la costa Pacífica nacional, relacionada con la marea astronómica, se recomienda a habitantes costeros estar atentos a la evolución del fenómeno.

**ALERTA. PARA TOMAR ACCIÓN** Advierte a los sistemas de prevención y atención de desastres sobre la amenaza que puede ocasionar un fenómeno con efectos adversos sobre la población, el cual requiere la atención inmediata por parte de la población y de los cuerpos de atención y socorro. Se emite una alerta sólo cuando la identificación de un evento extraordinario indique la probabilidad de amenaza inminente y cuando la gravedad del fenómeno implique la movilización de personas y equipos, interrumpiendo el normal desarrollo de sus actividades cotidianas.

**AVISO. PARA PREPARARSE** Indica la presencia de un fenómeno. No implica amenaza inmediata y como tanto es catalogado como un mensaje para informarse y prepararse. El aviso implica vigilancia continua ya que las condiciones son propicias para el desarrollo de un fenómeno, sin que se requiera permanecer alerta.

**BOLETÍN. PARA INFORMARSE** Es un mensaje oficial por el cual se difunde información. Por lo regular se refiere a eventos observados, reportados o registrados y puede contener algunos elementos de pronóstico a manera de orientación. Por sus características pretéritas y futuras difiere del aviso y de la alerta, y por lo general no está encaminado a alertar sino a informar.

**CONDICIONES NORMALES** La información que se suministra se encuentra dentro de los rangos normales.

°C: grados Celsius  
m: metros  
mm: milímetros  
KPH: kilómetros por hora  
GOES: Geostationary Operational Environmental Satellites (Satélite Geoestacionario Operacional Ambiental).  
GOES-13 es el designado GOES-Este, localizado en 75° W sobre el ecuador geográfico.  
PNN: Parque Nacional Natural  
SFF: Santuario de Fauna y Flora  
XM: XM Compañía de Expertos en Mercados S.A ESP; es una filial del grupo empresarial ISA.

Ricardo LOZANO PICÓN, Director General.  
María Teresa MARTÍNEZ GÓMEZ, Jefe Oficina de Pronósticos y Alertas.  
Daniel USECHE SAMUDIO, Coordinador de Alertas Ambientales.

Profesionales en turno:  
Alberto PARDO, Gloria ARANGO, Gloria LEÓN, Patricia MESA y Rafael NAVARRETE

Internet: <http://www.ideam.gov.co>  
Correo electrónico [alertasideam@gmail.com](mailto:alertasideam@gmail.com) [alertasideam@ideam.gov.co](mailto:alertasideam@ideam.gov.co)  
Carrera 10 N° 20 - 30 \*\* Piso 9, Bogotá, D.C.  
Teléfono: 3421586