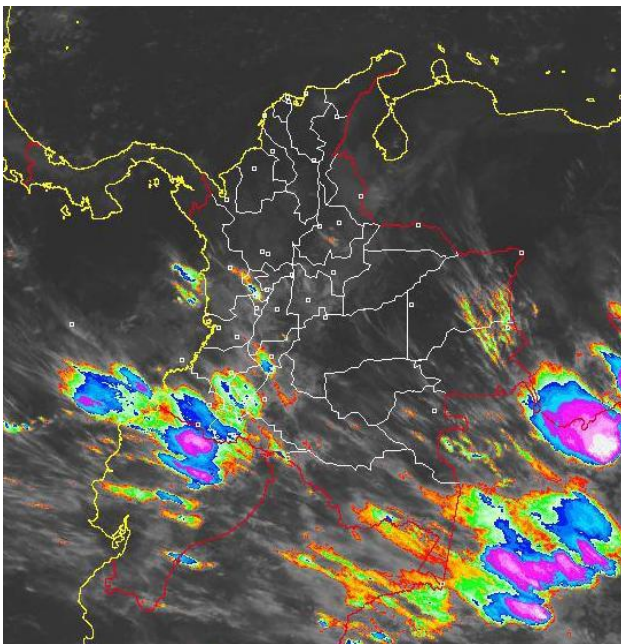


CONDICIONES HIDROMETEOROLÓGICAS ACTUALES

Prevalece el tiempo seco en las regiones Caribe y Orinoquia donde continúan condiciones propicias para la ocurrencia de incendios forestales; aunque se espera una disminución de las lluvias en intensidad y frecuencia en la región Andina, se pronostica lluvias especialmente en sectores de montaña de Antioquia, el Eje Cafetero, el Macizo Colombiano y el Altiplano Cundiboyacense. Las lluvias de los últimos días han generado un incremento en los niveles de los ríos Cauca y Magdalena en su parte media. El oleaje y el viento en el Caribe colombiano continúan registrando valores por encima de lo normal.

IMAGEN SATELITAL

Imagen GOES 13 * 18 de febrero de 2011 * Hora 7:15 a. m. HLC



PRONÓSTICO CONDICIONES METEOROLÓGICAS ESPECIALES

ÁREA DEL VOLCÁN CERRO MACHÍN

Cielo entre parcialmente nublado y lluvias de variada intensidad.

INGEOMINAS lo reporta en **NIVEL AMARILLO (III): CAMBIOS EN EL COMPORTAMIENTO DE LA ACTIVIDAD VOLCANICA.**

ELEVACIÓN (pies)	DIRECCIÓN	VELOCIDAD	
		NUDOS	KPH
10,000	NORESTE	10	18
18,000	NOROESTE	10	18
24,000	OESTE	20	37
30,000	NOROESTE	5	9

ÁREA DEL VOLCÁN NEVADO DEL HUILA

Cielo seminublado y lluvias moderadas.

INGEOMINAS lo reporta en **NIVEL AMARILLO (III): CAMBIOS EN EL COMPORTAMIENTO DE LA ACTIVIDAD VOLCANICA.**

ELEVACIÓN (pies)	DIRECCIÓN	VELOCIDAD	
		NUDOS	KPH
10,000	NORESTE	10	18
18,000	NOROESTE	10	18
24,000	OESTE	15	28
30,000	NORESTE	5	9

ÁREA DEL VOLCÁN GALERAS

Cielo entre parcialmente nublado y nublado, lluvias a diferentes horas del día.

INGEOMINAS lo reporta en **NIVEL AMARILLO (III): CAMBIOS EN EL COMPORTAMIENTO DE LA ACTIVIDAD VOLCANICA.**

ELEVACIÓN (pies)	DIRECCIÓN	VELOCIDAD	
		NUDOS	KPH
10,000	NOROESTE	5	9
18,000	OESTE	10	9
24,000	OESTE	20	18
30,000	NOROESTE	5	9

LO MÁS DESTACADO

- Las precipitaciones se concentraron especialmente en la región Andina y algunos sectores de la región Orinoquia. El mayor registro se presentó en Itsmina (Chocó), con 115 mm.

Se mantiene la **ALERTA** por condiciones secas propicias para la ocurrencia de incendios de la cobertura vegetal, particularmente en las regiones Orinoquia y Caribe, en sectores de Arauca, Casanare, Cesar, Meta, La Guajira, Magdalena, Bolívar, Antioquia, Córdoba y Norte de Santander.

- Persisten las condiciones de ascenso en los niveles del río Cauca, particularmente en la estación Mediacanoa en jurisdicción del municipio de Yotoco, se encuentran cercanos a cotas de desbordamiento por lo cual se emite un **AVISO** por niveles altos para esta zona de la cuenca. El río Magdalena en su cuenca baja presenta descenso moderado en los niveles, sin embargo persisten inundaciones y anegamientos en zonas bajas, por lo cual se mantiene el **BOLETIN** para las siguientes poblaciones: Magangué (Bolívar); Plato (Magdalena) y de Santa Lucía, Manatí, Campo de La Cruz, Repelón, Candelaria y Suán (Atlántico).

- Debido a las lluvias de los últimos días, se presenta una amenaza por deslizamientos de tierra en los departamentos de Tolima, Caldas, Cauca y Nariño.

- De acuerdo con información de XM, el volumen útil diario de reservas de los embalses del país es de 61.29%, y se mantiene la condición de descenso moderado.

TEMPERATURAS MÁXIMAS

A continuación se relacionan los municipios donde se presentaron temperaturas superiores a 35°C:

DEPARTAMENTO	MUNICIPIO
CAQUETA	Florencia (35.8)
CESAR	Aguas Blanca (36.8), Valledupar (36.2), Codazzi (35.0)
LA GUAJIRA	Riohacha (35.0)
META	La Macarena (35.2),
MOCOA	Putumayo (36)
VICHADA	Puerto Carreño (36.2)

TEMPERATURAS MÍNIMAS

A continuación se relacionan los municipios donde se presentaron temperaturas inferiores a 5°C: **no se presentaron temperaturas inferiores a 5°C**

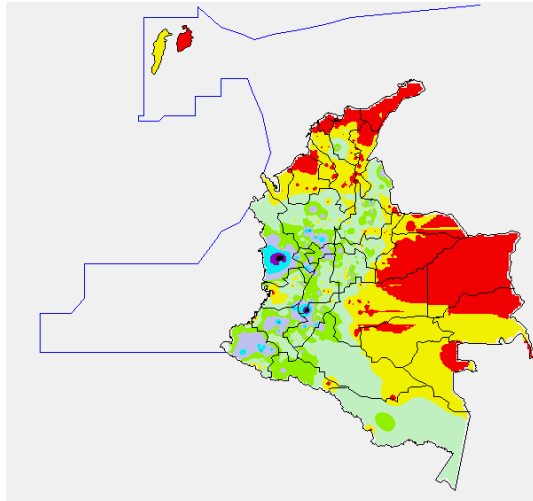
PRECIPITACIONES

A continuación se relacionan los municipios donde en las últimas 24 horas se registraron precipitaciones superiores a 20 mm (se destacan aquellos con lluvias mayores a 30 mm, entre paréntesis):

DEPARTAMENTO	MUNICIPIOS
ANTIOQUIA	Bello (52), Carmen de Viboral (42), Cocorná (34), Medellín (34), Támesis, Valdivia,
CALDAS	Marquetalia (30), La Victoria (34), Neira
CAUCA	Miranda (52), Cajibío (45), San José del Palmar,
CHOCO	Itsmina (115), Medio San Juan
CUNDINAMARCA	Gutiérrez, Yacopí,
HUILA	Paicol (43), Algeciras (35.4), Tesalia
NARIÑO	El Tambo (47.2), San Bernardo (33.6), Barbaocoas (32), Taminango (31.5), Rosas, Cumbitara, Pasto
RISARALDA	Santa Rosa de Cabal (31.8), Pueblo Rico (30)
SANTANDER	Barichara (32), Bucaramanga, El Playón,
TOLIMA	Planadas (93),
VALLE	Sevilla

MAPA DE PRECIPITACIÓN DIARIA

Desde las 7:00 a.m. del viernes 18 de febrero de 2011 hasta las 7:00 a.m. del sábado 19 de febrero de 2011



0.0 mm	0.1 a 1.0 mm	1.1 a 5.0 mm	5.1 a 10.0 mm
10.1 a 20.0 mm	20.1 a 40.0 mm	40.1 a 60.0 mm	> de 60.1 mm

PRONÓSTICO METEOROLÓGICO (19 de febrero de 2011)

REGIÓN	PRONÓSTICO
AMAZONIA	Cielo entre parcial y mayormente nublado con lluvias ligeras a lo largo de toda la región, concentrándose las más intensas hacia el sur de Guaviare, Guainía, Vaupés, oriente del Caquetá y Amazonas y a lo largo del piedemonte.
ANDINA	Cielo entre ligero y parcialmente nublado en gran parte de la región durante la mañana con intervalos soleados. En la tarde aumentará la nubosidad favoreciendo precipitaciones moderadas sobre Santander, Antioquia, Tolima, el Altiplano Cundiboyacense, el Eje Cafetero y el Macizo Colombiano. En la noche persistirán las precipitaciones las más intensas en zonas de montaña donde es posible la presencia de actividad eléctrica.
ARCHIPIÉLAGO DE SAN ANDRÉS, PROVIDENCIA Y SANTA CATALINA	Cielo parcialmente nublado con precipitaciones de variada intensidad en horas de la madrugada y la mañana. En la tarde y noche precipitaciones ligeras ocasionales.
CARIBE	Cielo en ligero y parcialmente nublado en gran parte de la región durante todo el día. En la tarde y noche precipitaciones entre moderadas sectorizadas sobre Córdoba, Bolívar y Magdalena.
INSULAR PACÍFICA	Cielo parcialmente nublado pero no se descarta que durante la jornada se fortalezca la nubosidad y se presenten algunas lluvias con rachas de viento.
MAR CARIBE	Cielo seminublado y predominio de tiempo seco.
OCEANO PACÍFICO	Cielo entre parcialmente nublado y nublado y lluvias en el centro y sur del área marítima.
ORINOQUIA	Cielo parcialmente cubierto en gran parte de la región y predominio de tiempo seco. Precipitaciones en el oriente de Vichada y a lo largo del Piedemonte Llanero.
PACIFICA	Cielo parcialmente nublado sobre toda la región, con lluvias sobre Chocó y a lo largo de la zona costera
SABANA DE BOGOTÁ	En la mañana se prevé cielo de parcial a mayormente nublado favoreciendo algunas lloviznas sectorizadas. En la tarde fortalecimiento de la nubosidad y presencia de precipitaciones más intensas.

INFORMACIÓN DE RADIACIÓN ULTRAVIOLETA

ALTOS VALORES DE RADIACIÓN ULTRAVIOLETA ENTRE LOS MESES DE ENERO A

MARZO DEL 2011

En consecuencia a la disminución de la nubosidad y los bajos valores de ozono en el país en esta época, se recomienda, evitar la exposición directa al sol entre las 9 de la mañana y las 4 de la tarde, usar ropa protectora cuando se está exponiendo al sol (camisa de manga larga, sombreros de ala ancha, lentes protectores, etc.), usar bloqueadores solares para la piel con un factor de protección 30 o mayor y deben cuidarse más los rubios o pelirrojos y los niños. Lo anterior es porque los rayos ultravioleta pueden producir eritemas (quemaduras de la piel por exposición al Sol), acelera el envejecimiento de la piel y puede producir cáncer de piel, daños oculares y afecta el sistema inmunológico. Estas consecuencias se pueden presentar en todo el territorio nacional, pero son más evidentes en las zonas montañosas, en particular al sur de Antioquia, Santanderes, Tolima, Eje Cafetero, Boyacá, Cundinamarca, Huila, Cauca y Nariño.

BOLETINES * AVISOS * ALERTAS

Para mayor información sobre el Pronóstico del Estado del Tiempo, Informes Técnicos Diarios y Comunicados Especiales, e informes de otras áreas temáticas, tales como Hidrología, Deslizamientos de Tierra e Incendios, se sugiere consultar las siguientes direcciones electrónicas:

<http://bart.ideam.gov.co/wrfideam/> <http://institucional.ideam.gov.co/isp/>

<http://www.pronosticosyalertas.gov.co/isp/loader.jsf?iServicio=Publicaciones&ITipo=publicaciones&IFuncion=loadContenidoPublicacion&iid=909>

<http://www.pronosticosyalertas.gov.co/isp/loader.jsf?iServicio=Publicaciones&ITipo=publicaciones&IFuncion=loadContenidoPublicacion&iid=995>

REGIÓN CARIBE

ALERTA: CONDICIONES SECAS DE LA COBERTURA VEGETAL

Las condiciones de tiempo seco predominan a lo largo de la región, generando condiciones propicias para la ocurrencia de incendios de la cobertura vegetal.

Probabilidad **alta** de ocurrencia de incendios en zonas de bosques, cultivos y pastos, localizados en los siguientes municipios:

- **Cesar:** Valledupar, San Diego, La Paz y Manaure Balcón del Cesar.
- **Magdalena:** Zona Bananera, Santa Marta, Ciénaga y Sitionuevo.
- **Córdoba:** San Bernardo del Viento y Los Córdoba.
- **La Guajira:** Dibulla, Manaure, La Jagua del Pilar, Urumita y Uribía.
- **Bolívar:** Turbaco.

Especial atención ameritan la Sierra Nevada de Santa Marta, y el Parque Nacional Natural de Macuira.

BOLETÍN: NIVELES ALTOS EN LA CUENCA MEDIA Y BAJA DEL RÍO MAGDALENA

Continúa la tendencia de descenso moderado en los niveles del río Magdalena en la parte baja de la cuenca, desde mediados del mes de Diciembre; sin embargo, aún se presentan sectores anegados, especialmente áreas de los municipios de Magangué y Calamar (Bolívar). Igual condición de alarma se mantiene para extensos sectores aledaños al Canal del Dique se mantienen anegados, correspondientes a las poblaciones de Santa Lucía, Campo de la Cruz, Repelón, Suán y Manatí en el departamento de Atlántico.

AVISO: CONDICIONES SECAS DE LA COBERTURA VEGETAL

Las condiciones de tiempo seco predominan a lo largo de la región, generando condiciones propicias para la ocurrencia de incendios de la cobertura vegetal.

Probabilidad **moderada** de ocurrencia de incendios en zonas de bosques, cultivos y pastos, localizados en los siguientes municipios:

- **Bolívar:** Arjona, Santa Rosa, Turbaná y Cartagena.

Especial atención amerita los Parque Nacional Natural Isla de Salamanca y Sierra Nevada de Santa Marta, por susceptibilidad de la vegetación a las condiciones secas.

REGIÓN ANDINA

ALERTA: CONDICIONES SECAS DE LA COBERTURA VEGETAL

Las condiciones de tiempo seco predominan a lo largo de la región, generando condiciones propicias para la ocurrencia de incendios de la Cobertura vegetal.

Probabilidad alta de ocurrencia de incendios de la cobertura vegetal en zonas de bosques, cultivos y pastos, localizados en los siguientes municipios:

- **Norte de Santander:** Teorama.
- **Antioquia:** Arboletes.

AVISO: CONDICIONES SECAS DE LA COBERTURA VEGETAL

Las condiciones de tiempo seco predominan a lo largo de la región, generando condiciones propicias para la ocurrencia de incendios de la cobertura vegetal.

- **Norte de Santander:** Convención.

AVISO: NIVELES ALTOS EN EL RIO CAUCA

Se mantiene una condición de niveles en ascenso en el río Cauca, particularmente en la estación Mediacaño se alcanzan niveles cercanos a cotas de desbordamiento, que pueden incrementarse por efecto de la persistencia de las lluvias en las cuencas de aporte.

AVISO: PROBABILIDAD DE DESLIZAMIENTOS DE TIERRA

Se presenta una amenaza moderada a alta por deslizamientos de tierra en los siguientes municipios:

- **Cauca:** La Vega, La Sierra, Sotará, Piendamó, Cajibío y Rosas; se recomienda a los pobladores de los municipios del macizo colombiano estar atentos ante la posibilidad de ocurrencia de deslizamientos de tierra.
- **Caldas:** Municipios de Samaná, Victoria, Pensilvania y Marquetalia

Especial atención en la Vía Panamericana, la vía Popayán- Piendamó y en la vía Fresno-Manizales.

BOLETÍN: CRECIENTES SÚBITAS EN DIFERENTES CORRIENTES

- Con la persistencia de las precipitaciones se sugiere a los habitantes de las zonas de montaña de la Cuenca media del Magdalena prestar atención al comportamiento de los niveles de los ríos, especialmente en zonas de los departamentos de Santander y Antioquia.
- Incrementos importantes de nivel en el río Páez (afluente del Magdalena en la cuenca alta), debido a las fuertes lluvias registradas en la zona de los departamentos de Huila y Tolima.
- Se recomienda prestar especial atención para los ríos de montaña en los departamentos de Santander y Norte de Santander, especialmente en los ríos Pamplonita, afluente del río Catatumbo, Tibú y Sardinata.
- Así mismo, algunos afluentes de la cuenca alta y media del río Cauca han presentado ascensos súbitos de nivel y pueden ocurrir nuevos incrementos con la continuidad de las lluvias en la zona, especialmente en los ríos Palo, La Vieja y Otún.

REGION ORINOQUIA

ALERTA: CONDICIONES SECAS DE LA COBERTURA VEGETAL

Las condiciones de tiempo seco predominan a lo largo de la región, generando condiciones propicias para la ocurrencia de incendios de la Cobertura vegetal. Probabilidad alta de ocurrencia de incendios de la cobertura vegetal en los siguientes municipios:

- **Arauca:** Arauquita y Tame
- **Casanare:** Támara y Paz de Aripuro.

AVISO: CONDICIONES SECAS DE LA COBERTURA VEGETAL

Las condiciones de tiempo seco predominan a lo largo de la región, generando condiciones propicias para la ocurrencia de incendios de la cobertura vegetal.

- **Casanare:** Aguazul, Yopal y Pore.
- **Meta:** La Macarena.
- **Arauca:** Arauca.

Especial atención en el Parque Nacional Natural Tuparro y en la Serranía de La Macarena

AVISO: PROBABILIDAD DE DESLIZAMIENTOS DE TIERRA

Debido a la persistencia de las lluvias en esta región del país se presenta una amenaza moderada a alta por deslizamientos de tierra en los siguientes municipios:

- **Meta:** Cubarral

REGIÓN AMAZÓNICA

CONDICIONES NORMALES

REGIÓN PACÍFICA

BOLETÍN: PROBABILIDAD DE DESLIZAMIENTOS DE TIERRA

Amenaza baja por deslizamientos de tierra en los siguientes municipios:

- **Nariño:** Barbacoas

Se recomienda atención especial en la vía Pasto - Tumaco

BOLETÍN: CRECIENTES SÚBITAS

Debido a las lluvias persistentes en la parte sur del país, se sugiere estar atento ante la probabilidad de ocurrencia de crecientes súbitas especialmente en los ríos de alta pendiente que descienden de la cordillera occidental, se recomienda prestar especial atención en las zonas altas de las cuencas de los ríos Mira, San Juan, Patía y Micay.

MAR CARIBE

AVISO: OLEAJE Y VIENTO

En alta mar se mantendrá el oleaje entre 2.0 - 3.0 metros y el viento con intensidades entre 10 - 20 nudos (18 a 37 KPH) y cerca a las costas oleaje entre 1.0 - 3.0 con vientos entre 10 y 15 (18 a 28 nudos) condición que podría ser peligrosa para la navegación menor o de bajo calado, se sugiere a usuarios consultar con las Capitanías de puerto antes de zarpar.

BOLETÍN: LLUVIAS

Se prevé condiciones de cielo parcialmente nublado, con probabilidad de lluvias entre ligeras a moderadas, especialmente hacia el mar Caribe, sector occidental.

OCÉANO PACÍFICO

AVISO: TIEMPO LLUVIOSO

Sobre zonas del norte y centro, cercanas a la costa Pacífica, se prevé a lo largo de la jornada cielo mayormente nublado con precipitaciones entre moderadas y fuertes, por lo cual se recomienda consultar con las Capitanías de puerto antes de zarpar ante la probabilidad de inminente tempestad para embarcaciones menores o de bajo calado.

BOLETÍN: PLEAMARES

A partir del día 18 de febrero se espera una de las mareas astronómicas más significativas del mes, por lo que se sugiere a pescadores y usuarios de pequeñas embarcaciones estar atentos a la evolución de este fenómeno.

Ricardo LOZANO PICÓN, Director General.
María Teresa MARTÍNEZ GÓMEZ, Jefe Oficina de Pronósticos y Alertas.
Daniel USECHE SAMUDIO, Coordinador de Alertas Ambientales.

Profesionales en turno:
Ruth MAYORGA, NELSY VERDUGO, , María Inés CUBILLOS, Norbey SÁNCHEZ, Mónica CUELLAR.

Internet: <http://www.ideam.gov.co>
Correo electrónico alertasideam@gmail.com alertasideam@ideam.gov.co
Carrera 10 N° 20 - 30 ** Piso 9, Bogotá, D.C.
Teléfono: 3421586

ALERTA. PARA TOMAR ACCIÓN Advierte a los sistemas de prevención y atención de desastres sobre la amenaza que puede ocasionar un fenómeno con efectos adversos sobre la población, el cual requiere la atención inmediata por parte de la población y de los cuerpos de atención y socorro. Se emite una alerta sólo cuando la identificación de un evento extraordinario indique la probabilidad de amenaza inminente y cuando la gravedad del fenómeno implique la movilización de personas y equipos, interrumpiendo el normal desarrollo de sus actividades cotidianas.

AVISO. PARA PREPARARSE Indica la presencia de un fenómeno. No implica amenaza inmediata y como tanto es catalogado como un mensaje para informarse y prepararse. El aviso implica vigilancia continua ya que las condiciones son propicias para el desarrollo de un fenómeno, sin que se requiera permanecer alerta.

BOLETÍN. PARA INFORMARSE Es un mensaje oficial por el cual se difunde información. Por lo regular se refiere a eventos observados, reportados o registrados y puede contener algunos elementos de pronóstico a manera de orientación. Por sus características pretéritas y futuras difiere del aviso y de la alerta, y por lo general no está encaminado a alertar sino a informar.

CONDICIONES NORMALES La información que se suministra se encuentra dentro de los rangos normales.

°C: grados Celsius

m: metros

mm: milímetros

KPH: kilómetros por hora

GOES: Geostationary Operational Environmental Satellites (Satélite Geoestacionario Operacional Ambiental).

GOES-13 es el designado GOES-Este, localizado en 75° W sobre el ecuador geográfico.

PNN: Parque Nacional Natural

SFF: Santuario de Fauna y Flora

XM: XM Compañía de Expertos en Mercados S.A ESP; es una filial del grupo empresarial ISA.