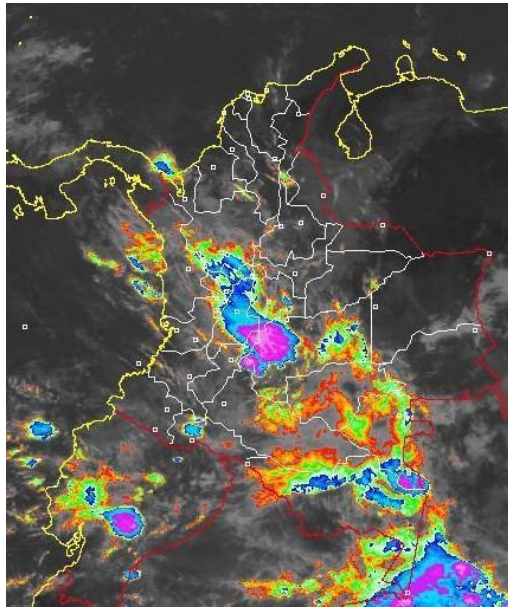


CONDICIONES HIDROMETEOROLÓGICAS ACTUALES

Continúa el ingreso de humedad desde el norte de Brasil generando lluvias en la Amazonia, sur de la Orinoquia y región Andina. Algunas zonas del país presentan condiciones secas por lo que se mantienen condiciones propicias para incendios forestales, especialmente en las regiones Caribe y Orinoquia. Las lluvias de los últimos días han generado un incremento en los niveles de los ríos Cauca y Magdalena en su parte media. Las lluvias de los últimos días han incrementado la amenaza por deslizamientos de tierra en el norte del departamento del Huila, el Eje cafetero, Cauca y Nariño. El oleaje y el viento en el Caribe colombiano continúan registrando valores por encima de lo normal.

IMAGEN SATELITAL

Imagen GOES 13 * febrero 17 de 2011 * Hora 9:33 a.m. HLC



PRONÓSTICO CONDICIONES METEOROLÓGICAS ESPECIALES

ÁREA DEL VOLCÁN CERRO MACHÍN

Cielo mayormente nublado con probabilidad de precipitaciones entre moderadas a fuertes. INGEOMINAS lo reporta en **NIVEL AMARILLO (III): CAMBIOS EN EL COMPORTAMIENTO DE LA ACTIVIDAD VOLCANICA.**

ELEVACIÓN (pies)	DIRECCIÓN	VELOCIDAD	
		NUDOS	KPH
10,000	NORTE	5	9
18,000	NOROESTE	10	18
24,000	NOROESTE	10	18
30,000	NOROESTE	10	18

ÁREA DEL VOLCÁN NEVADO DEL HUILA

Cielo parcialmente nublado con probabilidad de precipitaciones entre ligeras a moderadas. INGEOMINAS lo reporta en **NIVEL AMARILLO (III): CAMBIOS EN EL COMPORTAMIENTO DE LA ACTIVIDAD VOLCANICA.**

ELEVACIÓN (pies)	DIRECCIÓN	VELOCIDAD	
		NUDOS	KPH
10,000	NOROESTE	5	9
18,000	NORTE	5	9
24,000	NOROESTE	10	18
30,000	NOROESTE	10	18

ÁREA DEL VOLCÁN GALERAS

Cielo mayormente nublado con probabilidad de precipitaciones entre moderadas a fuertes. INGEOMINAS lo reporta en **NIVEL AMARILLO (III): CAMBIOS EN EL COMPORTAMIENTO DE LA ACTIVIDAD VOLCANICA.**

ELEVACIÓN (pies)	DIRECCIÓN	VELOCIDAD	
		NUDOS	KPH
10,000	NOROESTE	10	18
18,000	NORTE	10	18
24,000	NOROESTE	10	18
30,000	NORESTE	10	18

LO MÁS DESTACADO

- Las precipitaciones se concentraron especialmente en la región Andina y algunos sectores de la región Orinoquia. El mayor registró se obtuvo en San Luis de Cubarral (Meta) con 93.0 mm.
- Se mantiene la **ALERTA** por condiciones secas, propicias para la ocurrencia de incendios de la cobertura vegetal en sectores de Arauca, Casanare, Vichada, Córdoba, Magdalena, La Guajira, Cesar, Córdoba, Norte de Santander.
- La ocurrencia de lluvias en los últimos días, han ocasionado aumentos de nivel en algunos de los principales afluentes y en el cauce principal de los ríos Cauca y Magdalena, en particular en la parte media de sus cuencas. El nivel registrado en la cuenca media del Río Cauca muestra valores en el rango alto por lo que se emite un **BOLETÍN** ante la posibilidad de afectaciones por inundaciones. El nivel del río Magdalena en su parte media retoma condiciones de ascenso leve, mientras que en su cuenca baja (incluido el Canal del Dique) se mantiene en descenso moderado sostenido, se mantiene un **BOLETÍN** por zonas anegadas en Magangué, Bolívar; en Plato, Magdalena y en los municipios de Santa Lucía, Manatí, Campo de La Cruz, Repelón, Candelaria y Suán, en el departamento de Atlántico.
- Dadas las lluvias de los últimos días, se presenta una amenaza por deslizamientos de tierra en los departamentos de: Tolima, Caldas, Cauca, y Nariño.
- De acuerdo con información de XM, continua el descenso sostenido en el volumen útil diario de reservas de los embalses del país, cuyo valor actual es de 61.55%.

TEMPERATURAS MÁXIMAS

A continuación se relacionan los municipios donde se presentaron temperaturas superiores a 35°C:

DEPARTAMENTO	MUNICIPIO
ARAUCA	Arauca (35.6°C)
ATLANTICO	Manatí (35.6°C)
CESAR	Valledupar (35.4°C), Codazzi (35.2°C)
META	Barranca de Uquia (°C)
VICHADA	Puerto Carreño (35.8°C)

TEMPERATURAS MÍNIMAS

A continuación se relacionan los municipios donde se presentaron temperaturas inferiores a 5°C:

DEPARTAMENTO	MUNICIPIO
CUNDINAMARCA	Madrid (3.6°C)

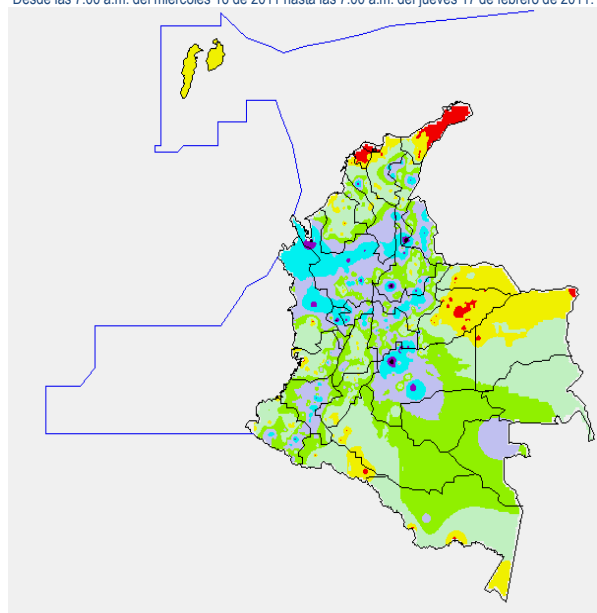
PRECIPITACIONES

A continuación se relacionan los municipios donde en las últimas 24 horas se registraron precipitaciones superiores a **20 mm** (se destacan aquellos con lluvias mayores a **30 mm**, entre paréntesis):

DEPARTAMENTO	MUNICIPIOS
ANTIOQUIA	Girardota (35.0), Támesis (42.8), Chigorodó (56.0), Concepción, San Roque (59.0), Andes (43.6), Frontino, Giraldo, Jericó, Valparaíso (32.0), Yarumal (31.3), Zaragoza (41.0), Betania, Valdivia (48.0), Cañasgordas (37.5), Apartado (86.6)
BOLIVAR	Carmen de Bolívar (47.0)
BOYACA	Duitama (36.7), Villa de Leyva (37.5), Samacá, Tunja, Paipa (44.7), Iza, Ráquira (41.8), Arcabuco, Santa Rosa,
CALDAS	Victoria (31.0), Samaná, Pacora (37.0), Palestina (37.5), Neira (51.0)
CASANARE	Villanueva (33.0)
CAUCA	Santander de Quilichao, Buenos Aires, Cajibío (70.0), Totoró, La Vega, Rosas (33.7), San Sebastián, Sotará (31.3)
CESAR	Bosconia, Codazzi (45.0), Pueblo Bello, La Gloria (49.5), San Alberto (91.5)
CHOCO	Quibdó (48.5)
CUNDINAMARCA	Puerto Salgar, Medina (34.0), Albán, Guachetá, Fusagasugá (36.2), Pandi, Cucunubá, Lenguazaque (33.6), Susa (36.4), Tabio (31.0), Pacho
HUILA	Tello, San Agustín
MAGDALENA	Algarrobo (35.1)
META	Villavicencio (49.0), Restrepo (68.0), Cubarral (47.0), Cumaral (49.0), Lejanías (35.0), San Juan de Arama, Puerto Rico (51.0), San Luis de Cubarral (93.0)
NARIÑO	Pasto (46.2), San Bernardo, Imués, Barbaocoas (35.0), Funes (30.6)
NORTE DE SANTANDER	Sardinata (42.0), Salazar, Mutiscua, Chitaga, Tibú (33.0), Sardinata
QUINDIO	Armenia
RISARALDA	Belén de Umbría (86.0), Santa Rosa de Cabal
SANTANDER	Capitanejo (37.5), Mogotes (32.6), Cimitarra (73.0), Sabana de Torres (51.4), Puerto Wilches (34.0), Cucutilla, Encino (52.5)
SUCRE	Sincelejo
TOLIMA	Armero, San Sebastián de Mariquita (49.0),
VALLE DEL CAUCA	Cali, Ginebra, Bugalagrande

MAPA DE PRECIPITACIÓN DIARIA

Desde las 7:00 a.m. del miércoles 16 de 2011 hasta las 7:00 a.m. del jueves 17 de febrero de 2011.



0.0 mm	0.1 a 1.0 mm	1.1 a 5.0 mm	5.1 a 10.0 mm
10.1 a 20.0 mm	20.1 a 40.0 mm	40.1 a 60.0 mm	> 60.1 mm

PRONÓSTICO METEOROLÓGICO (17 y 18 de febrero de 2011)

REGIÓN	PRONÓSTICO
AMAZONIA	Cielo mayormente nublado. Lluvias moderadas a fuertes con tormentas eléctricas en Amazonas, Caquetá, Putumayo; lluvias moderadas en Vaupés y Guaviare; lluvias más ligeras en Guainía. Mañana seguirá predominando tiempo lluvioso en gran parte del área.
ANDINA	Cielo entre parcial y mayormente nublado. Lluvias moderadas a fuertes, con tormentas eléctricas en Antioquia y Eje Cafetero; lluvias moderadas en Cundinamarca, Boyacá, Santanderes, Valle y Nariño; Lluvias entre ligeras y moderadas en Tolima, Huila y Cauca. Mañana seguirá predominando tiempo lluvioso, los mayores volúmenes de precipitación son previstos en el centro y sur de la región, especialmente en horas de la tarde.
ARCHIPIÉLAGO DE SAN ANDRÉS, PROVIDENCIA Y SANTA CATALINA	Cielo parcialmente nublado. Lloviznas o lluvias ligeras y ocasionales. Para mañana son previstas condiciones secas.
CARIBE	Cielo parcialmente nublado. Lluvias entre ligeras y moderadas en sectores de Córdoba, Golfo de Urabá, Sucre, Cesar, Bolívar y Magdalena. Para mañana, se prevén lluvias en el sur de la región.
INSULAR PACÍFICA	Cielo parcialmente nublado con lluvias entre ligeras y moderadas en Gorgona, especialmente en horas de la tarde. Mañana cielo parcialmente nublado con lluvias en Gorgona
MAR CARIBE	Cielo parcialmente nublado con lluvias moderadas frente al Golfo de Urabá y lluvias ligeras en el occidente del área. Para mañana son previstas condiciones secas.
OCEANO PACÍFICO	Cielo parcialmente nublado con lluvias moderadas a fuertes en el norte del área y lluvias moderadas frente al litoral de Valle y Cauca. Para mañana son previstas lluvias moderadas en el centro y sur de la región.
ORINOQUIA	Cielo parcialmente nublado. Lluvias moderadas, con tormentas eléctricas ocasionales, en sectores de Vichada y Meta. Lluvias ligeras en Arauca. Para mañana se prevén lluvias moderada en Meta y Vichada.
PACIFICA	Cielo entre parcialmente nublado y nublado. Lluvias moderadas a fuertes acompañadas de tormentas eléctricas en Chocó; Lluvias moderadas en Valle y Cauca; lluvias entre ligeras y moderadas en Nariño. Para mañana se prevén lluvias fuertes especialmente en Chocó y litoral del Valle del Cauca.
SABANA DE BOGOTÁ	Cielo parcialmente nublado a nublado con lluvias y lloviznas durante el día. Probabilidad de tormentas eléctricas aisladas en la tarde. Para mañana son previstas lluvias especialmente en hora de la tarde.

INFORMACIÓN DE RADIACIÓN ULTRAVIOLETA

ALTOS VALORES DE RADIACIÓN ULTRAVIOLETA ENTRE LOS MESES DE ENERO Y MARZO DEL 2011

En consecuencia a la disminución de la nubosidad y los bajos valores de ozono en el país en esta época, se recomienda, evitar la exposición directa al sol entre las 9 de la mañana y las 4 de la tarde, usar ropa protectora cuando se está exponiendo al sol (camisa de manga larga, sombreros de ala ancha, lentes protectores, etc.), usar bloqueadores solares para la piel con un factor de protección 30 o mayor y deben cuidarse más los rubios o pelirrojos y los niños. Lo anterior es porque los rayos ultravioleta pueden producir eritemas (quemaduras de la piel por exposición al Sol), acelera el envejecimiento de la piel y puede producir cáncer de piel, daños oculares y afecta el sistema inmunológico. Estas consecuencias se pueden presentar en todo el territorio nacional, pero son más evidentes en las zonas montañosas, en particular al sur de Antioquia, Santanderes, Tolima, Eje Cafetero, Boyacá, Cundinamarca, Huila, Cauca y Nariño.

BOLETINES * AVISOS * ALERTAS

- Para mayor información sobre el Pronóstico del Estado del Tiempo, Informes Técnicos Diarios y Comunicados Especiales, e informes de otras áreas temáticas, tales como Hidrología, Deslizamientos de Tierra e Incendios, se sugiere consultar las siguientes direcciones electrónicas:
<http://bart.ideam.gov.co/wrfideam/> <http://institucional.ideam.gov.co/isp/>
<http://www.pronosticosvalertas.gov.co/isp/loader.jsf?Servicio=Publicaciones&Tipo=publicaciones&Funcion=oadContenidoPublicacion&id=909>
<http://www.pronosticosvalertas.gov.co/isp/loader.jsf?Servicio=Publicaciones&Tipo=publicaciones&Funcion=oadContenidoPublicacion&id=995>

REGIÓN CARIBE

ALERTA: CONDICIONES SECAS DE LA COBERTURA VEGETAL

Las condiciones de tiempo seco predominan a lo largo de la región, generando condiciones propicias para la ocurrencia de incendios de la cobertura vegetal.

Probabilidad **alta** de ocurrencia de incendios en zonas de bosques, cultivos y pastos, localizados en los siguientes municipios:

Cesar: Balcón del Cesar y La Paz.

Magdalena: Sitionuevo, Santa Marta y Ciénaga.

Córdoba: San Bernardo del Viento.

La Guajira: Dibulla, Manaure y Uribia.

Bolívar: Santa Rosa, Turbaná, Turbaco y Cartagena.

Especial atención ameritan la Sierra Nevada de Santa Marta, y el Parque Nacional Natural de Macuira.

BOLETÍN: NIVELES ALTOS EN LA CUENCA MEDIA Y BAJA DEL RÍO MAGDALENA

Continúa la tendencia de descenso moderado en los niveles del río Magdalena en la parte baja de la cuenca, desde mediados del mes de Diciembre; sin embargo, aún se presentan sectores anegados, especialmente áreas de los municipios de Magangué y Calamar en Bolívar. Igual condición de alarma se mantiene para extensos sectores aledaños al Canal del Dique se mantienen anegados, correspondientes a las poblaciones de Santa Lucía, Campo de la Cruz, Repelón, Suán y Manatí en el departamento de Atlántico.

AVISO: CONDICIONES SECAS DE LA COBERTURA VEGETAL

Las condiciones de tiempo seco predominan a lo largo de la región, generando condiciones propicias para la ocurrencia de incendios de la cobertura vegetal.

Probabilidad **moderada** de ocurrencia de incendios en zonas de bosques, cultivos y pastos, localizados en los siguientes municipios:

Cesar: Pueblo Bello, Valledupar, San Diego, González y La Gloria.

Bolívar: Arjona.

Magdalena: Fundación y Zona Bananera.

La Guajira: La jagua del Pilar y Urumita.

Córdoba: Los Córdoba.

Especial atención amerita los Parque Nacional Natural Isla de Salamanca y Sierra Nevada de Santa Marta, por susceptibilidad de la vegetación a las condiciones secas.

REGIÓN ANDINA

ALERTA: CONDICIONES SECAS DE LA COBERTURA VEGETAL

Las condiciones de tiempo seco predominan a lo largo de la región, generando condiciones propicias para la ocurrencia de incendios de la Cobertura vegetal.

Probabilidad **alta** de ocurrencia de incendios de la cobertura vegetal en zonas de bosques, cultivos y pastos, localizados en los siguientes municipios:

Norte de Santander: Convención y Teorama.

AVISO: CONDICIONES SECAS DE LA COBERTURA VEGETAL

Las condiciones de tiempo seco predominan a lo largo de la región, generando condiciones propicias para la ocurrencia de incendios de la cobertura vegetal.

Antioquia: Arboletes

Norte de Santander: Ocaña, San Calixto, Convención y El Carmen

AVISO: PROBABILIDAD DE DESLIZAMIENTOS DE TIERRA

Se presenta una amenaza **moderada a alta** por deslizamientos de tierra en los siguientes municipios:

- **Cauca:** La Vega, La Sierra, Sotará, Piendamó, Cajibío y Rosas; se recomienda a los pobladores de los municipios del macizo colombiano estar atentos ante la posibilidad de ocurrencia de deslizamientos de tierra.

- **Caldas:** Municipios de Samaná, Victoria, Pensilvania y Marquetalia.

Especial atención en la Vía Panamericana, la vía Popayán- Piendamó y en la vía Fresno-Manizales.

BOLETÍN: CRECIENTES SÚBITAS

Dada la probabilidad de ocurrencia de precipitaciones se sugiere a los habitantes de las zonas de montaña de la Cuenca media del Magdalena prestar atención al comportamiento de los niveles de los ríos, especialmente en zonas del Departamento de Tolima y Caldas.

Se recomienda prestar especial atención para los ríos de montaña en los departamentos de Santander y Norte de Santander, especialmente en los ríos Pamplonita, afluente del río Catatumbo, Tibú y Sardinata.

Así mismo, algunos afluentes de la cuenca alta y media del río Cauca han presentado ascensos súbitos de nivel y pueden ocurrir nuevos incrementos con la continuidad de las lluvias en la zona, especialmente en los ríos Palo, La Vieja y Otún; así mismo, se extiende la alarma, para la parte media del cauce principal del río Cauca en el trayecto comprendido entre Media Canoa (Valle de Cauca) y Caucasia (Antioquia).

REGION ORINOQUIA

ALERTA: CONDICIONES SECAS DE LA COBERTURA VEGETAL

Las condiciones de tiempo seco predominan a lo largo de la región, generando condiciones propicias para la ocurrencia de incendios de la Cobertura vegetal.

Probabilidad alta de ocurrencia de incendios de la cobertura vegetal en los siguientes municipios:

Arauca: Arauquita y Tame.

Casanare: Támara.

AVISO: CONDICIONES SECAS DE LA COBERTURA VEGETAL

Las condiciones de tiempo seco predominan a lo largo de la región, generando condiciones propicias para la ocurrencia de incendios de la cobertura vegetal.

Casanare: Paz de Ariporo, Yopal y Pore.

- **Especial atención en el Parque Nacional Natural Tuparro y en la Serranía de La Macarena.**

AVISO: PROBABILIDAD DE DESLIZAMIENTOS DE TIERRA

Debido a la persistencia de las lluvias en esta región del país se presenta una amenaza **moderada a alta** por deslizamientos de tierra en los siguientes municipios:

- **Meta:** Cubarral.

REGIÓN AMAZÓNICA

CONDICIONES NORMALES

REGIÓN PACÍFICA

BOLETÍN: PROBABILIDAD DE DESLIZAMIENTOS DE TIERRA

Amenaza baja por deslizamientos de tierra en los siguientes municipios:

- **Nariño:** Barbacoas.

Se recomienda atención especial en la vía Pasto - Tumaco.

BOLETÍN: CRECIENTES SÚBITAS

Debido a las lluvias persistentes en la parte sur del país, se sugiere estar atento ante la probabilidad de ocurrencia de crecientes súbitas especialmente en los ríos de alta pendiente que descienden de la cordillera occidental, se recomienda prestar especial atención en las zonas altas de las cuencas de los ríos Mira, San Juan, Patía y Micay.

MAR CARIBE

AVISO: OLEAJE Y VIENTO

En alta mar se mantendrá el oleaje entre 2.0 - 3.0 metros y el viento con intensidades entre 10 - 20 nudos y cerca a las costas oleaje entre 1.0 -3.0 con vientos entre 10 y 15 nudos condición que podría ser peligrosa para la navegación menor o de bajo calado, se sugiere a usuarios consultar con las Capitanías de puerto antes de zarpar.

BOLETÍN: PLEAMARES

Hasta el 18 de febrero se espera una de las mareas astronómicas más significativas del mes, por lo que se sugiere a pescadores y usuarios de pequeñas embarcaciones estar atentos a la evolución de este fenómeno.

OCÉANO PACÍFICO

AVISO: TIEMPO LLUVIOSO

Sobre zonas del norte y centro, cercanas a la costa Pacífica, se prevé a lo largo de la jornada cielo mayormente nublado con precipitaciones entre moderadas y fuertes, por lo cual se recomienda consultar con las Capitanías de puerto antes de zarpar ante la probabilidad de inminente tempestad para embarcaciones menores o de bajo calado.

BOLETÍN: PLEAMARES

A partir del día 18 de febrero se espera una de las mareas astronómicas más significativas del mes, por lo que se sugiere a pescadores y usuarios de pequeñas embarcaciones estar atentos a la evolución de este fenómeno.

Ricardo LOZANO PICÓN, Director General.
María Teresa MARTÍNEZ GÓMEZ, Jefe Oficina de Pronósticos y Alertas.
Daniel USECHE SAMUDIO, Coordinador de Alertas Ambientales.

Profesionales en turno:
Yolanda GONZALEZ, Juan Antonio ARAGON, Nancy LOPEZ, Edgar GUTIERREZ, Vicente PEÑA, Patricia LOPEZ, Freddy GARRIDO y Juan Francisco ALAMEDA.

Internet: <http://www.ideam.gov.co>
Correo electrónico alertasideam@gmail.com alertasideam@ideam.gov.co
Carrera 10 N° 20 - 30 ** Piso 9, Bogotá, D.C.
Teléfono: 3421586

ALERTA. PARA TOMAR ACCIÓN Advierte a los sistemas de prevención y atención de desastres sobre la amenaza que puede ocasionar un fenómeno con efectos adversos sobre la población, el cual requiere la atención inmediata por parte de la población y de los cuerpos de atención y socorro. Se emite una alerta sólo cuando la identificación de un evento extraordinario indique la probabilidad de amenaza inminente y cuando la gravedad del fenómeno implique la movilización de personas y equipos, interrumpiendo el normal desarrollo de sus actividades cotidianas.

AVISO. PARA PREPARARSE Indica la presencia de un fenómeno. No implica amenaza inmediata y como tanto es catalogado como un mensaje para informarse y prepararse. El aviso implica vigilancia continua ya que las condiciones son propicias para el desarrollo de un fenómeno, sin que se requiera permanecer alerta.

BOLETÍN. PARA INFORMARSE Es un mensaje oficial por el cual se difunde información. Por lo regular se refiere a eventos observados, reportados o registrados y puede contener algunos elementos de pronóstico a manera de orientación. Por sus características pretéritas y futuras difiere del aviso y de la alerta, y por lo general no está encaminado a alertar sino a informar.

CONDICIONES NORMALES La información que se suministra se encuentra dentro de los rangos normales.

°C: grados Celsius
m: metros
mm: milímetros
KPH: kilómetros por hora
GOES: Geostationary Operational Environmental Satellites (Satélite Geoestacionario Operacional Ambiental).
GOES-13 es el designado GOES-Este, localizado en 75° W sobre el ecuador geográfico.
PNN: Parque Nacional Natural
SFF: Santuario de Fauna y Flora
XM: XM Compañía de Expertos en Mercados S.A ESP; es una filial del grupo empresarial ISA.