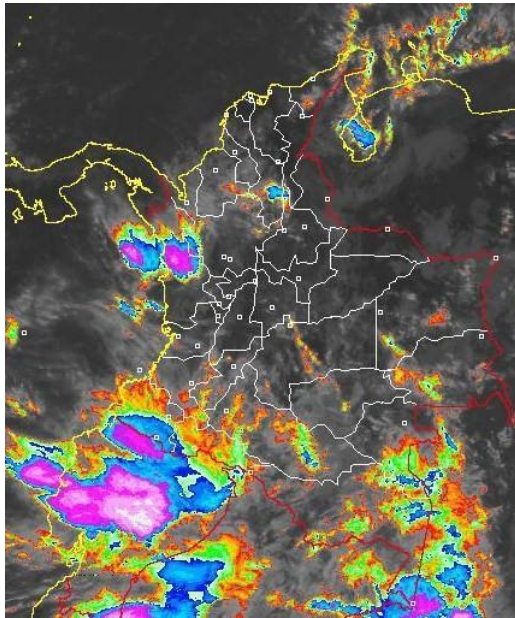


CONDICIONES HIDROMETEOROLÓGICAS ACTUALES

El día de ayer las lluvias se concentraron en sectores del occidente y sur de la región Andina, Chocó y sur de la Amazonia colombiana. Para hoy las lluvias más fuertes se concentrarán en la cordillera oriental y central especialmente en los departamentos de Antioquia, Eje Cafetero y Santander. La Amazonia y la región Pacífica mantendrán el patrón de lluvias. Algunas zonas del país presentan condiciones secas por lo que se mantienen condiciones propicias para incendios forestales, especialmente en las regiones Caribe y Orinoquía. En la cuenca baja del río Magdalena se mantienen los niveles con tendencia al descenso moderado, aunque persisten las inundaciones y anegamientos. Las lluvias de los últimos días ha incrementado la amenaza por deslizamientos de tierra en el norte del departamento del Huila, sur del Tolima, el Eje cafetero, Valle del Cauca, Cauca y Nariño. El oleaje y el viento en el Caribe colombiano continúan registrando valores por encima de lo normal.

IMAGEN SATELITAL

Imagen GOES 13 * febrero 15 de 2011 * Hora 9:03 a.m. HLC



PRONÓSTICO CONDICIONES METEOROLÓGICAS ESPECIALES

ÁREA DEL VOLCÁN CERRO MACHÍN

Cielo parcialmente cubierto con probabilidad de precipitaciones entre ligeras a moderadas. INGEOMINAS lo reporta en **NIVEL AMARILLO (III): CAMBIOS EN EL COMPORTAMIENTO DE LA ACTIVIDAD VOLCANICA.**

ELEVACIÓN (pies)	DIRECCIÓN	VELOCIDAD	
		NUDOS	KPH
10,000	SUROESTE	5	9
18,000	SUROESTE	5	9
24,000	OESTE	10	18
30,000	SURESTE	5	9

ÁREA DEL VOLCÁN NEVADO DEL HUILA

Cielo mayormente nublado con probabilidad de precipitaciones entre moderadas a fuertes. INGEOMINAS lo reporta en **NIVEL AMARILLO (III): CAMBIOS EN EL COMPORTAMIENTO DE LA ACTIVIDAD VOLCANICA.**

ELEVACIÓN (pies)	DIRECCIÓN	VELOCIDAD	
		NUDOS	KPH
10,000	ESTE	5	9
18,000	ESTE	5	9
24,000	NOROESTE	10	18
30,000	OESTE	10	18

ÁREA DEL VOLCÁN GALERAS

Cielo mayormente nublado con probabilidad de precipitaciones entre moderadas a fuertes. INGEOMINAS lo reporta en **NIVEL AMARILLO (III): CAMBIOS EN EL COMPORTAMIENTO DE LA ACTIVIDAD VOLCANICA.**

ELEVACIÓN (pies)	DIRECCIÓN	VELOCIDAD	
		NUDOS	KPH
10,000	NOROESTE	5	9
18,000	ESTE	5	9
24,000	NOROESTE	10	18
30,000	OESTE	10	18

LO MÁS DESTACADO

- Las mayores precipitaciones se registraron en la parte sur occidental del país y algunos sectores de la región Pacífica y Amazónica. El mayor registró se obtuvo en Puerto Asís (Putumayo) con 86.1 mm.
- Se mantiene la **ALERTA** por condiciones secas, propicias para la ocurrencia de incendios de la cobertura vegetal en sectores de Arauca, Casanare, Magdalena, La Guajira, Cesar, Córdoba, Norte de Santander.
- La ocurrencia de lluvias han ocasionado aumentos de nivel en algunos de los principales afluentes de los ríos Cauca y Magdalena. El nivel del río Magdalena en su parte media retoma condiciones de ascenso leve, mientras que en su cuenca baja (incluido el Canal del Dique) se mantiene en descenso sostenido, se mantiene un **BOLETÍN** por zonas anegadas en Magangué, Bolívar; en Plato, Magdalena y en los municipios de Santa Lucía, Manatí, Campo de La Cruz, Repelón, Candelaria y Suán, en el departamento de Atlántico.
- Dadas las lluvias de los últimos días, se presenta una amenaza por deslizamientos de tierra en los departamentos de: Tolima, Caldas, Cauca, y Nariño.
- De acuerdo con información de XM, continua el descenso sostenido en el volumen útil diario de reservas de los embalses del país, cuyo valor actual es de 62.07%.

TEMPERATURAS MÁXIMAS

A continuación se relacionan los municipios donde se presentaron temperaturas superiores a **35°C**:

DEPARTAMENTO	MUNICIPIO
ARAUCA	Arauca (35.2°C)
ATLANTICO	Manatí (35.2°C)
BOLIVAR	Cartagena (35.4°C)
CESAR	Valledupar (35.0°C)
SANTANDER	Sabana de Torres (35.0°C)
VICHADA	Puerto Carreño (35.4°C)

PRECIPITACIONES

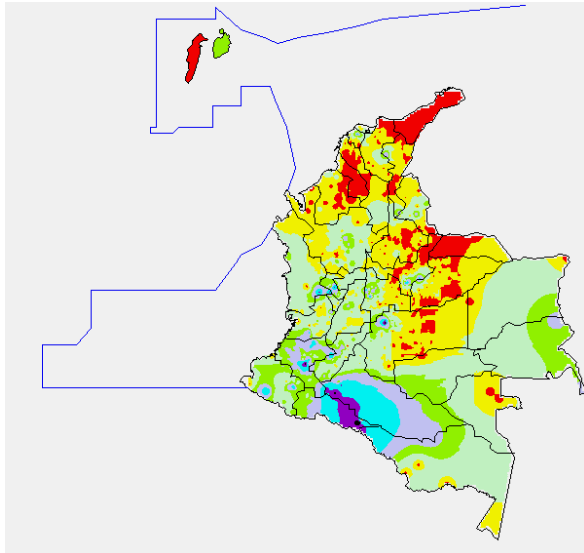
A continuación se relacionan los municipios donde en las últimas 24 horas se registraron precipitaciones superiores a **20 mm** (se destacan aquellos con lluvias mayores a **30 mm**, entre paréntesis):

DEPARTAMENTO	MUNICIPIOS
ATLANTICO	Baranoa (35.0)
CALDAS	Palestina (44.1)
CAUCA	Rosas (77.0), Santander de Quilichao (41.0)
CAQUETA	Valparaiso (63.3), Belén de Los Andaquíes, Palermo, San José de Fragua (52.7), Florencia (45.0), Nátaga (55.2), Yaguará, Palermo, Solano (52.0)
CESAR	Bosconia
CHOCO	San José de Palmar (45.0)
CUNDINAMARCA	Anolaima (35.0)
META	San Luis de Cubarral (85.0)

DEPARTAMENTO	MUNICIPIOS
NARIÑO	Barbacoas (33.5), Buesaco (43.9), Pasto
PUTUMAYO	Puerto Asís (86.1)
RISARALDA	La Virginia (65.0), Santa Rosa de Cabal
TOLIMA	Ibagué (31.3)
VALLE DEL CAUCA	Calí

MAPA DE PRECIPITACIÓN DIARIA

Desde las 7:00 a.m. del lunes 14 de febrero de 2011 hasta las 7:00 a.m. del martes 15 de febrero de 2011.



0.0 mm	0.1 a 1.0 mm	1.1 a 5.0 mm	5.1 a 10.0 mm
10.1 a 20.0 mm	20.1 a 40.0 mm	40.1 a 60.0 mm	> de 60.1 mm

PRONÓSTICO METEOROLÓGICO (14 y 15 de febrero de 2011)

REGIÓN	PRONÓSTICO
AMAZONIA	Durante la jornada se estima cielo nublado con lluvias de variada intensidad en gran parte de la región incluyendo zonas de Piedemonte. Las precipitaciones más fuertes se concentrarán en Vaupés, Guainía y Amazonas. Para el día de mañana cielo mayormente nublado y lluvias de variada intensidad en la región. Las lluvias más fuertes se concentrarán en Amazonas y Guainía.
ANDINA	En horas de la mañana se estima cielo parcialmente nublado en la región salvo en Antioquia, Eje Cafetero, Nariño, Huila y Tolima que presentarán lluvias ligeras. En horas de la tarde son previstas lluvias moderadas a fuertes en Antioquia, Eje Cafetero, Boyacá, Macizo colombiano, Santanderes y Nariño. Lluvias entre ligeras a moderadas en Tolima, Cundinamarca, Valle y Cauca. Para mañana en la mañana se estiman lluvias en Antioquia, Eje Cafetero, Medio Magdalena y altiplano cundiboyacense. En la tarde se estiman lluvias moderadas a fuertes en Boyacá, Eje Cafetero, Antioquia, Cundinamarca y Santanderes. Lluvias entre ligeras a moderadas en sectores de Valle y Nariño.
ARCHIPIÉLAGO DE SAN ANDRÉS, PROVIDENCIA Y SANTA CATALINA	Cielo parcialmente nublado en San Andrés y Providencia con lluvias ocasionales en horas de la tarde. Para el día de mañana cielo parcialmente nublado con lluvias ligeras en San Andrés y Providencia.
CARIBE	Cielo seminublado y condiciones de tiempo seco con altas temperaturas del aire. En la tarde se estiman lluvias ligeras en las estribaciones de la Sierra Nevada de Santa Marta, Sur de Bolívar y sectores de Sucre. Para mañana se espera predominio de tiempo seco, no se descartan lluvias en las estribaciones de la Sierra Nevada de Santa Marta, Sur de Bolívar, y sectores de Magdalena y Golfo de Urabá.

REGIÓN	PRONÓSTICO
INSULAR PACÍFICA	Cielo parcialmente nublado con lloviznas ocasionales hacia la Isla de Malpelo. En Gorgona se estiman lluvias ligeras a diferentes horas del día. Para mañana se espera cielo nublado con lluvias eventuales en las Islas de Malpelo y Gorgona.
MAR CARIBE	Nubosidad variable con lluvias ocasionales hacia el occidente del área marítima. Cielo ligeramente nublado en el centro y oriente del Mar Caribe colombiano. Para mañana se estima cielo nublado con posibles lluvias ligeras hacia el occidente. En el centro y oriente cielo parcialmente nublado.
OCEANO PACÍFICO	Durante el día se espera cielo mayormente nublado y lluvias ligeras aisladas hacia el centro de la cuenca del Pacífico colombiano. Para mañana se prevé cielo nublado y lluvias de variada intensidad en la región.
ORINOQUIA	Se prevé cielo parcialmente nublado en la mañana. En la tarde se esperan lluvias ligeras en sectores de Vichada, Meta y Piedemonte llanero. Para mañana, cielo parcialmente nublado y lluvias ligeras en sectores de Meta, Casanare, Vichada y zonas de Piedemonte.
PACIFICA	Cielo mayormente nublado con lluvias entre ligeras a moderadas en Chocho y litorales de Cauca, Valle del Cauca y Nariño. Para mañana, cielo mayormente nublado con lluvias moderadas en Chocho y Cauca. Lluvias ligeras en Valle y Nariño.
SABANA DE BOGOTÁ	En horas de la mañana cielo parcialmente nublado. Después del medio día se estiman lluvias entre ligeras a moderadas. En la noche cielo parcialmente nublado. Se estima que la temperatura máxima alcance 20°C. Para mañana predominará cielo mayormente nublado con lluvias entre ligeras y moderadas especialmente en la tarde.

INFORMACIÓN DE RADIACIÓN ULTRAVIOLETA

ALTOS VALORES DE RADIACIÓN ULTRAVIOLETA ENTRE LOS MESES DE ENERO Y

MARZO DEL 2011

En consecuencia a la disminución de la nubosidad y los bajos valores de ozono en el país en esta época, se recomienda, evitar la exposición directa al sol entre las 9 de la mañana y las 4 de la tarde, usar ropa protectora cuando se está exponiendo al sol (camisa de manga larga, sombreros de ala ancha, lentes protectores, etc.), usar bloqueadores solares para la piel con un factor de protección 30 o mayor y deben cuidarse más los rubios o pelirrojos y los niños. Lo anterior es porque los rayos ultravioleta pueden producir eritemas (quemaduras de la piel por exposición al Sol), acelera el envejecimiento de la piel y puede producir cáncer de piel, daños oculares y afecta el sistema inmunológico. Estas consecuencias se pueden presentar en todo el territorio nacional, pero son más evidentes en las zonas montañosas, en particular al sur de Antioquia, Santanderes, Tolima, Eje Cafetero, Boyacá, Cundinamarca, Huila, Cauca y Nariño.

BOLETINES * AVISOS * ALERTAS

- Para mayor información sobre el Pronóstico del Estado del Tiempo, Informes Técnicos Diarios y Comunicados Especiales, e informes de otras áreas temáticas, tales como Hidrología, Deslizamientos de Tierra e Incendios, se sugiere consultar las siguientes direcciones electrónicas:
<http://bart.ideam.gov.co/wfideam/> <http://institucional.ideam.gov.co/isp/>
<http://www.pronosticosvalertas.gov.co/isp/loader.jsf?Servicio=Publicaciones&Tipo=publicaciones&Funcion=oadContenidoPublicacion&id=909>
<http://www.pronosticosvalertas.gov.co/isp/loader.jsf?Servicio=Publicaciones&Tipo=publicaciones&Funcion=oadContenidoPublicacion&id=995>

REGIÓN CARIBE

ALERTA: CONDICIONES SECAS DE LA COBERTURA VEGETAL

Las condiciones de tiempo seco predominan a lo largo de la región, generando condiciones propicias para la ocurrencia de incendios de la cobertura vegetal.

Probabilidad **alta** de ocurrencia de incendios en zonas de bosques, cultivos y pastos, localizados en los siguientes municipios:

- **Cesar:** La Gloria, La Paz, Valledupar y Balcón del Cesar,
- **Magdalena:** Sitónuevo, Santa Marta y Ciénaga.
- **Córdoba:** San Bernardo.
- **La Guajira:** Dibulla y Uribá.

Especial atención ameritan la Sierra Nevada de Santa Marta, y el Parque Nacional Natural de Macuira.

BOLETÍN: NIVELES ALTOS EN LA CUENCA BAJA DEL RÍO MAGDALENA

Continúa la tendencia de descenso moderado en los niveles del río Magdalena en la parte baja de la cuenca, desde mediados del mes de Diciembre; sin embargo, aún se presentan sectores anegados, especialmente áreas de los municipios de Magangué y Calamar en Bolívar. Igual condición de alarma se mantiene para extensos sectores aledaños al Canal del Dique se

mantiene anegados, correspondientes a las poblaciones de Santa Lucía, Campo de la Cruz, Repelón, Suán y Manatí en el departamento de Atlántico.

AVISO: CONDICIONES SECAS DE LA COBERTURA VEGETAL

Las condiciones de tiempo seco predominan a lo largo de la región, generando condiciones propicias para la ocurrencia de incendios de la cobertura vegetal.

Probabilidad **moderada** de ocurrencia de incendios en zonas de bosques, cultivos y pastos, localizados en los siguientes municipios:

- **La Guajira:** Manaure.
- **Bolívar:** Turbaco y Cartagena.

Especial atención amerita los Parque Nacional Natural Isla de Salamanca y Sierra Nevada de Santa Marta, por susceptibilidad de la vegetación a las condiciones secas.

REGIÓN ANDINA

ALERTA: CONDICIONES SECAS DE LA COBERTURA VEGETAL

Las condiciones de tiempo seco predominan a lo largo de la región, generando condiciones propicias para la ocurrencia de incendios de la Cobertura vegetal.

Probabilidad **alta** de ocurrencia de incendios de la cobertura vegetal en zonas de bosques, cultivos y pastos, localizados en los siguientes municipios:

- **Norte de Santander:** Ábrego y Teorama.

AVISO: PROBABILIDAD DE DESLIZAMIENTOS DE TIERRA

Se presenta una amenaza **moderada a alta** por deslizamientos de tierra en los siguientes municipios:

- **Cauca:** La Vega, La Sierra, Sotará, **Piendamó**, Cajibío y Rosas; se recomienda a los pobladores de los municipios del macizo colombiano estar atentos ante la posibilidad de ocurrencia de deslizamientos de tierra.
- **Tolima:** Municipios de Ataco, Chaparral y Rioblanco
- **Caldas:** Municipios de Samaná, Pensilvania y Marquetalia

Especial atención en la Vía Panamericana, la vía Popayán- Piendamó y en la vía Fresno-Manizales.

BOLETÍN: CRECIENTES SÚBITAS

Luego del incremento de niveles del día de ayer en el río Cunday a la altura de la estación Hacienda El Rubí, no se descarta la ocurrencia de nuevos incrementos de acuerdo con el pronóstico de lluvias para la zona

BOLETÍN: CRECIENTES SÚBITAS

Especial atención para los ríos de montaña en los departamentos de Santander y Norte de Santander.

Así mismo, algunos afluentes de la cuenca alta y media del río Cauca han presentado ascenso súbitos de nivel y pueden ocurrir nuevos incrementos con la continuidad de las lluvias en la zona, especialmente en los ríos Palo, La Vieja y Otún.

REGIÓN ORINOQUIA

ALERTA: CONDICIONES SECAS DE LA COBERTURA VEGETAL

Las condiciones de tiempo seco predominan a lo largo de la región, generando condiciones propicias para la ocurrencia de incendios de la Cobertura vegetal.

Probabilidad **alta** de ocurrencia de incendios de la cobertura vegetal en los siguientes municipios:

- **Arauca:** Arauquita y Tame.
- **Casanare:** San Luis de Palenque, Trinidad y Paz de Ariporo.

REGIÓN AMAZÓNICA

CONDICIONES NORMALES

REGIÓN PACÍFICA

BOLETÍN: PROBABILIDAD DE DESLIZAMIENTOS DE TIERRA

Amenaza baja por deslizamientos de tierra en los siguientes municipios:

- **Nariño:** Barbacoas y Ricaurte

Se recomienda atención especial en la vía Pasto - Tumaco.

BOLETÍN: CRECIENTES SÚBITAS

Dado el pronóstico de lluvias en la parte sur del país, se sugiere estar atento ante la probabilidad de ocurrencia de crecientes súbitas especialmente en los ríos de alta pendiente que descienden de la cordillera occidental, se recomienda prestar especial atención en las zonas altas de las cuencas de los ríos San Juan, Patía y Micay.

MAR CARIBE

AVISO: OLEAJE Y VIENTO

En alta mar se mantendrá el oleaje entre 2.0 - 4.0 metros y el viento con intensidades entre 10 - 20 nudos y cerca a las costas oleaje entre 1.0 -3.0 con vientos entre 10 y 15 nudos condición que podría ser peligrosa para la navegación menor o de bajo calado, se sugiere a usuarios consultar con las Capitanías de puerto antes de zarpar.

BOLETÍN: PLEAMARES

Hasta el 18 de febrero se espera una de las mareas astronómicas más significativas del mes, por lo que se sugiere a pescadores y usuarios de pequeñas embarcaciones estar atentos a la evolución de este fenómeno.

OCÉANO PACÍFICO

BOLETÍN: TIEMPO LLUVIOSO

Sobre zonas cercanas a la costa Pacífica centro y sur, se prevé a lo largo de la jornada cielo mayormente nublado con precipitaciones entre moderadas y fuertes, por lo cual se recomienda consultar con las Capitanías de puerto antes de zarpar ante la probabilidad de inminente tempestad para embarcaciones menores o de bajo calado.

Ricardo LOZANO PICÓN, Director General.
María Teresa MARTÍNEZ GÓMEZ, Jefe Oficina de Pronósticos y Alertas.
Daniel USECHE SAMUDIO, Coordinador de Alertas Ambientales.

Profesionales en turno:
Mery FERNANDEZ, Carlos ROCHA, Edgar GUTIERREZ, Jhon J. VALENCIA, Patricia LEON,
Vicente PEÑA, Fabio BERNAL, Nancy LOPEZ y Juan Francisco ALAMEDA.

Internet: <http://www.ideam.gov.co>
Correo electrónico alertasideam@gmail.com alertasideam@ideam.gov.co
Carrera 10 N° 20 - 30 ** Piso 9, Bogotá, D.C.
Teléfono: 3421586

ALERTA. PARA TOMAR ACCIÓN Advierte a los sistemas de prevención y atención de desastres sobre la amenaza que puede ocasionar un fenómeno con efectos adversos sobre la población, el cual requiere la atención inmediata por parte de la población y de los cuerpos de atención y socorro. Se emite una alerta sólo cuando la identificación de un evento extraordinario indique la probabilidad de amenaza inminente y cuando la gravedad del fenómeno implique la movilización de personas y equipos, interrumpiendo el normal desarrollo de sus actividades cotidianas.

AVISO. PARA PREPARARSE Indica la presencia de un fenómeno. No implica amenaza inmediata y como tanto es catalogado como un mensaje para informarse y prepararse. El aviso implica vigilancia continua ya que las condiciones son propicias para el desarrollo de un fenómeno, sin que se requiera permanecer alerta.

BOLETÍN. PARA INFORMARSE Es un mensaje oficial por el cual se difunde información. Por lo regular se refiere a eventos observados, reportados o registrados y puede contener algunos elementos de pronóstico a manera de orientación. Por sus características pretéritas y futuras difiere del aviso y de la alerta, y por lo general no está encaminado a alertar sino a informar.

CONDICIONES NORMALES La información que se suministra se encuentra dentro de los rangos normales.

°C: grados Celsius

m: metros

mm: milímetros

KPH: kilómetros por hora

GOES: Geostationary Operational Environmental Satellites (Satélite Geoestacionario Operacional Ambiental).

GOES-13 es el designado GOES-Este, localizado en 75° W sobre el ecuador geográfico.

PNN: Parque Nacional Natural

SFF: Santuario de Fauna y Flora

XM: XM Compañía de Expertos en Mercados S.A ESP; es una filial del grupo empresarial ISA.